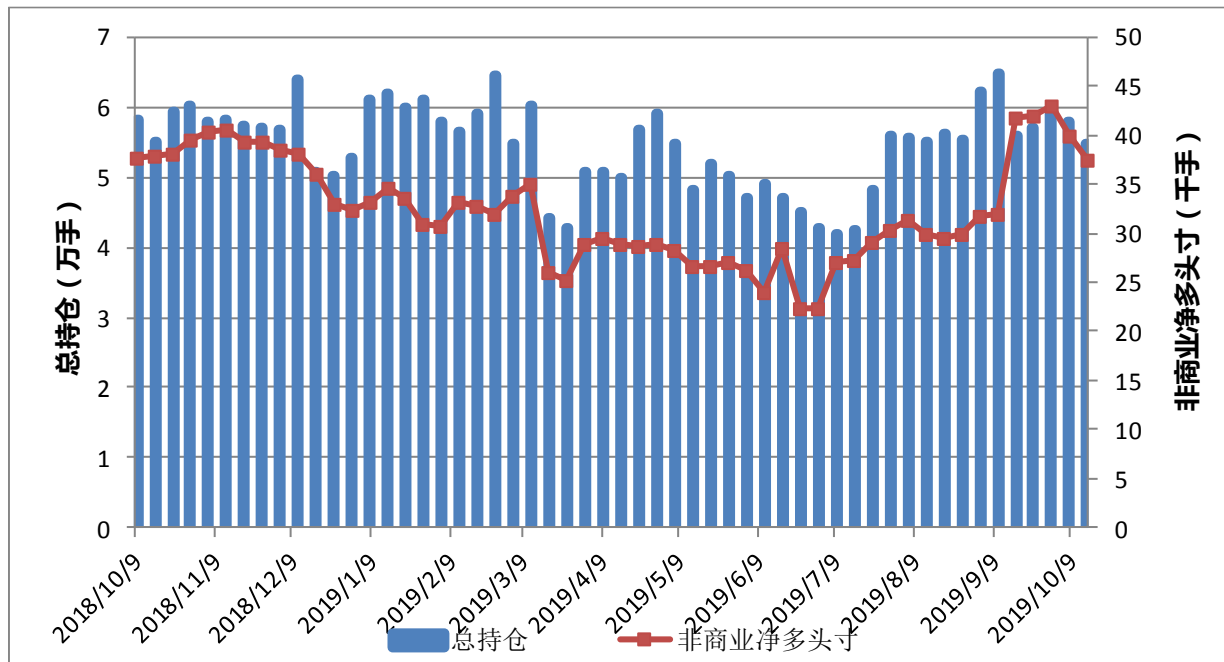


## CFTC 主要期货持仓变动 (191015)

### 一、货币

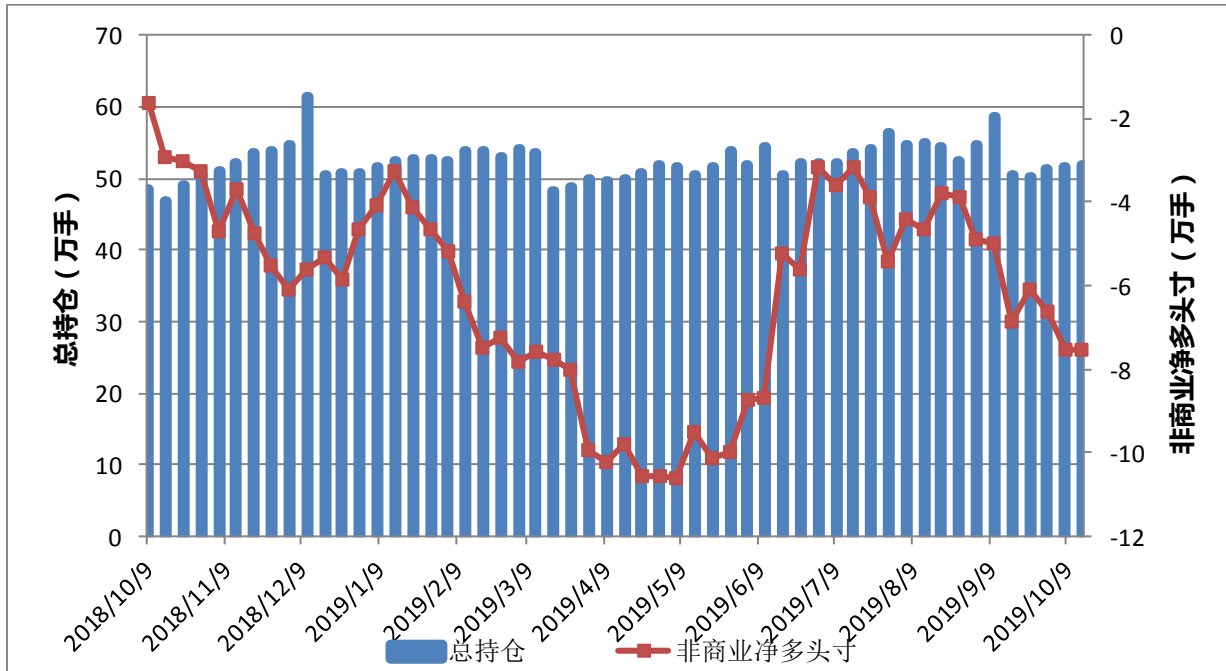
图 1: ICE 美元指数期货 CFTC 持仓



	总持仓	非商业多头	非商业空头	非商业净多头寸
2019/10/15	54820	44288	6852	37436
2019/10/8	58016	48977	9118	39859
2019/10/1	59045	52568	9540	43028
2019/9/24	57183	50313	8374	41939
2019/9/17	55837	49626	7852	41774
2019/9/10	64908	49483	17451	32032
2019/9/3	62314	54410	22674	31736

来源: CFTC

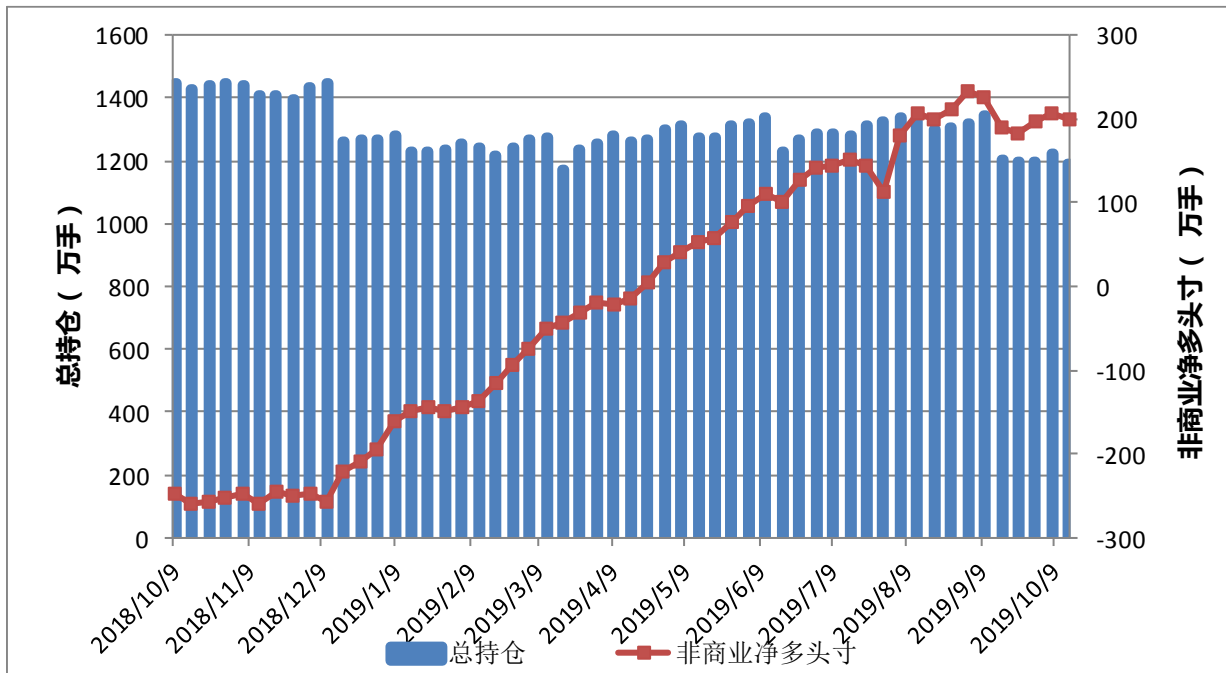
图 2: CME 欧元期货 CFTC 持仓



	总持仓	非商业多头	非商业空头	非商业净多头寸
2019/10/15	517182	154973	230127	-75154
2019/10/8	514638	162777	238190	-75413
2019/10/1	511934	172258	238236	-65978
2019/9/24	502612	160687	221409	-60722
2019/9/17	503272	164272	232831	-68559
2019/9/10	585117	180535	230377	-49842
2019/9/3	546954	186144	235280	-49136

来源: CFTC

图 3: CME3 个月欧洲美元期货 CFTC 持仓

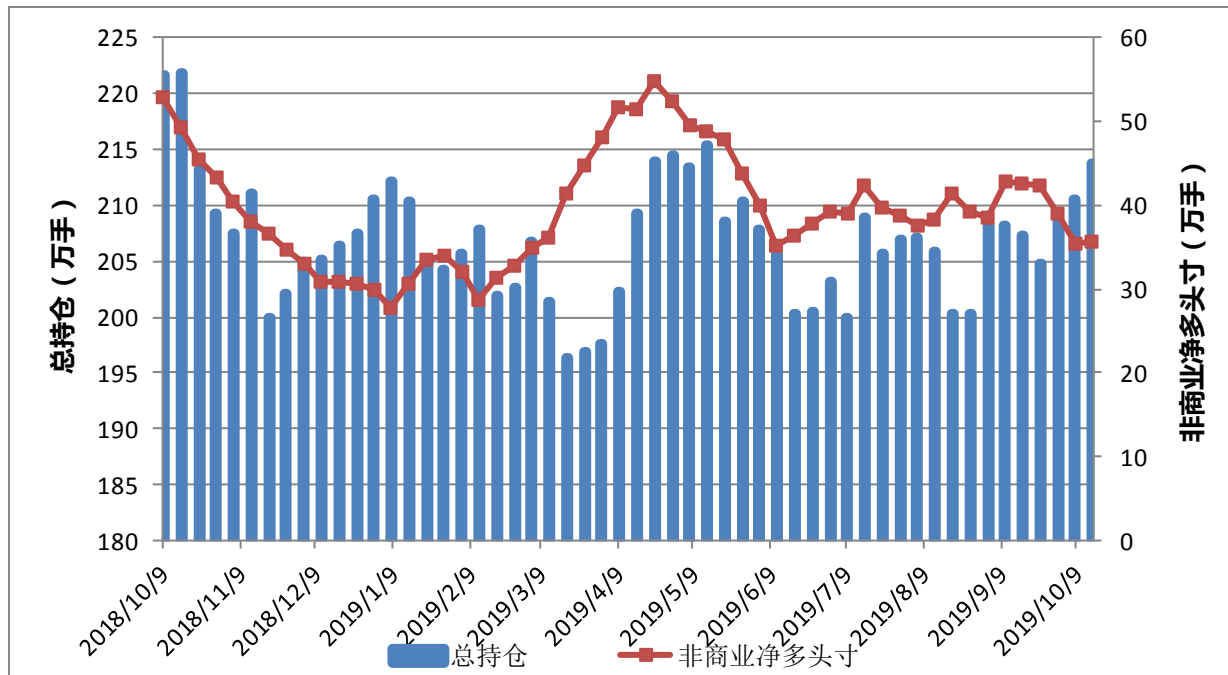


	总持仓	非商业多头	非商业空头	非商业净多头寸
2019/10/15	11927249	2768050	769293	1998757
2019/10/8	12214688	2823911	749563	2074348
2019/10/1	12004288	2672202	708296	1963906
2019/9/24	12001042	2524537	697213	1827324
2019/9/17	12052357	2645460	754611	1890849
2019/9/10	13474728	3407108	1145914	2261194
2019/9/3	13213901	3414545	1083116	2331429

来源: CFTC

## 二、原油和金属

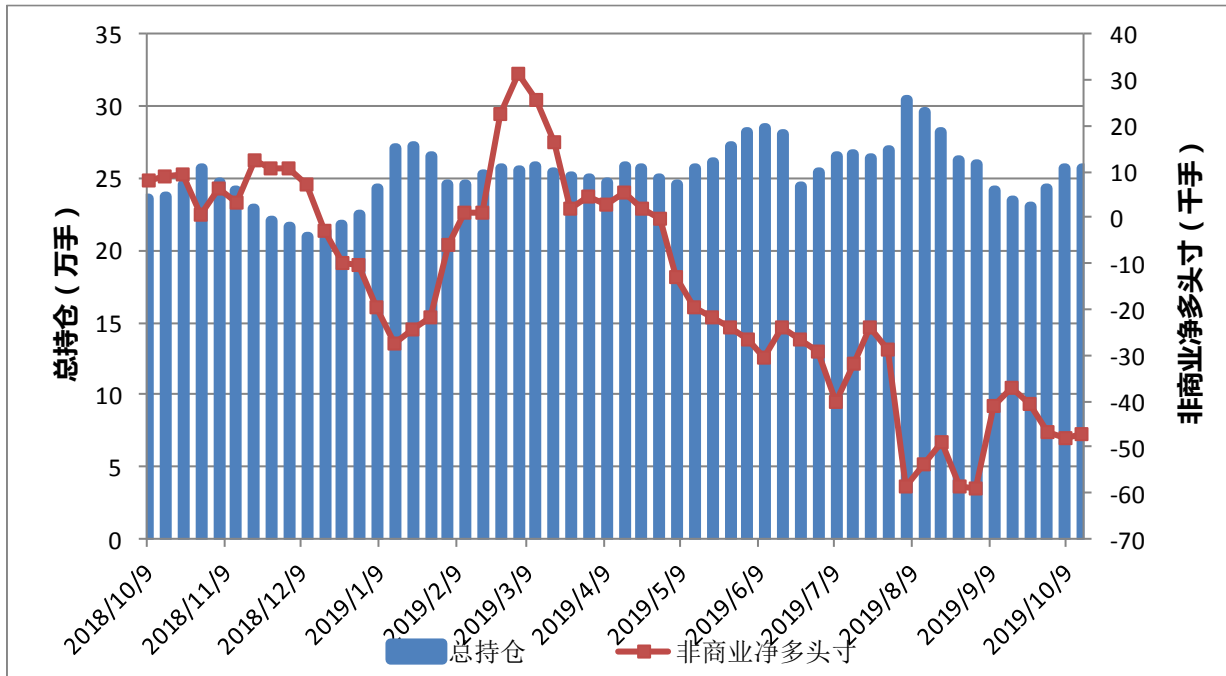
图 4: NYMEX 原油期货 CFTC 持仓



	总持仓	非商业多头	非商业空头	非商业净多头寸	商业多头	商业空头
2019/10/15	2136717	536406	179522	356884	785449	1149906
2019/10/8	2105717	520283	165198	355085	793152	1156661
2019/10/1	2085676	514829	125510	389319	783419	1185396
2019/9/24	2048088	528493	104331	424162	740041	1180295
2019/9/17	2073041	530357	103252	427105	726980	1167263
2019/9/10	2080994	527579	99374	428205	716210	1140398
2019/9/3	2082415	508940	124783	384157	748832	1130951

来源: CFTC

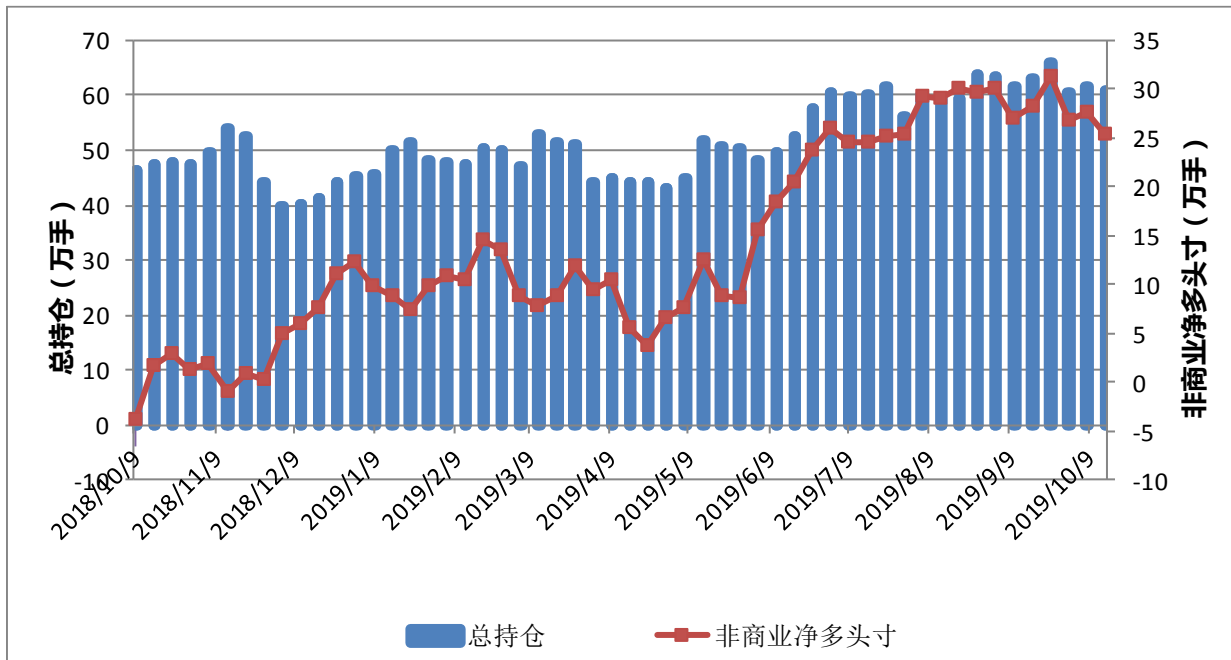
图 5: CMX 铜期货 CFTC 持仓



	总持仓	非商业多头	非商业空头	非商业净多头寸	商业多头	商业空头
2019/10/15	257178	67383	114638	-47255	110400	64622
2019/10/8	256724	69884	117977	-48093	108105	60124
2019/10/1	242951	71271	118044	-46773	96937	53891
2019/9/24	230727	71205	111944	-40739	91341	53983
2019/9/17	234574	75083	112033	-36950	90337	57645
2019/9/10	241910	77185	118371	-41186	94434	54013
2019/9/3	260040	76099	134940	-58841	113577	54580

来源: CFTC

图 6: CMX 黄金期货 CFTC 持仓

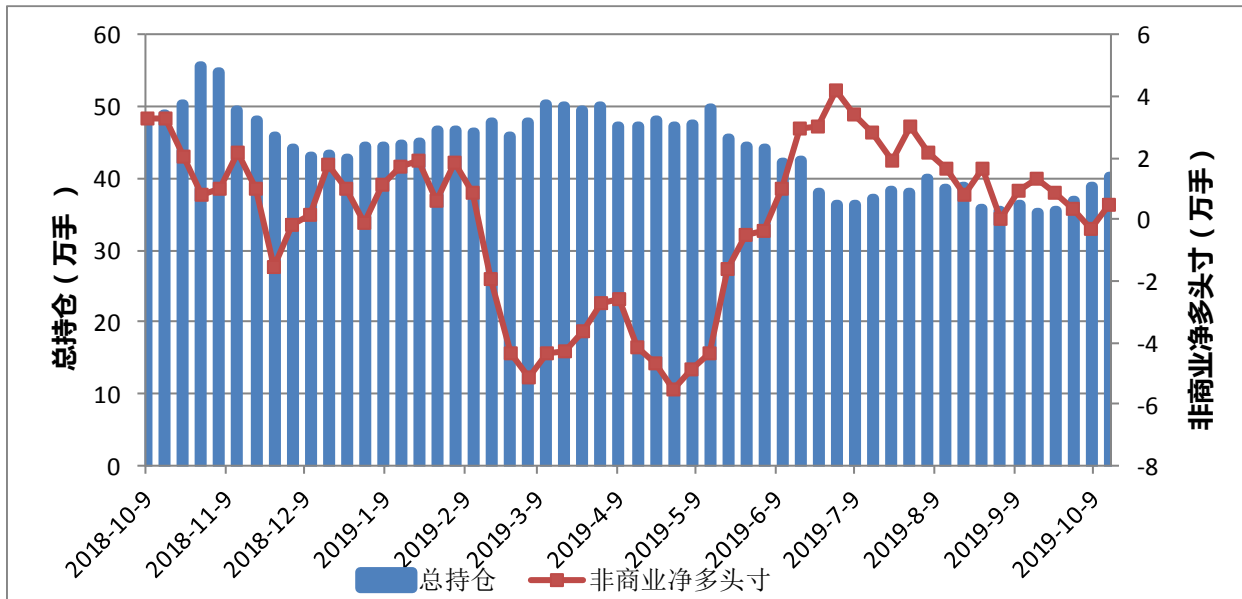


	总持仓	非商业多头	非商业空头	非商业净多头寸	商业多头	商业空头
2019/10/15	607387	319370	66343	253027	167700	455975
2019/10/8	616957	334383	58820	275563	167755	478697
2019/10/1	604885	322800	53807	268993	163050	466738
2019/9/24	658944	370393	57949	312444	163585	508730
2019/9/17	630990	341511	58912	282599	163008	481407
2019/9/10	614753	334114	64389	269725	156061	461672
2019/9/3	634358	365385	64838	300547	147717	485458

来源: CFTC

### 三、农产品

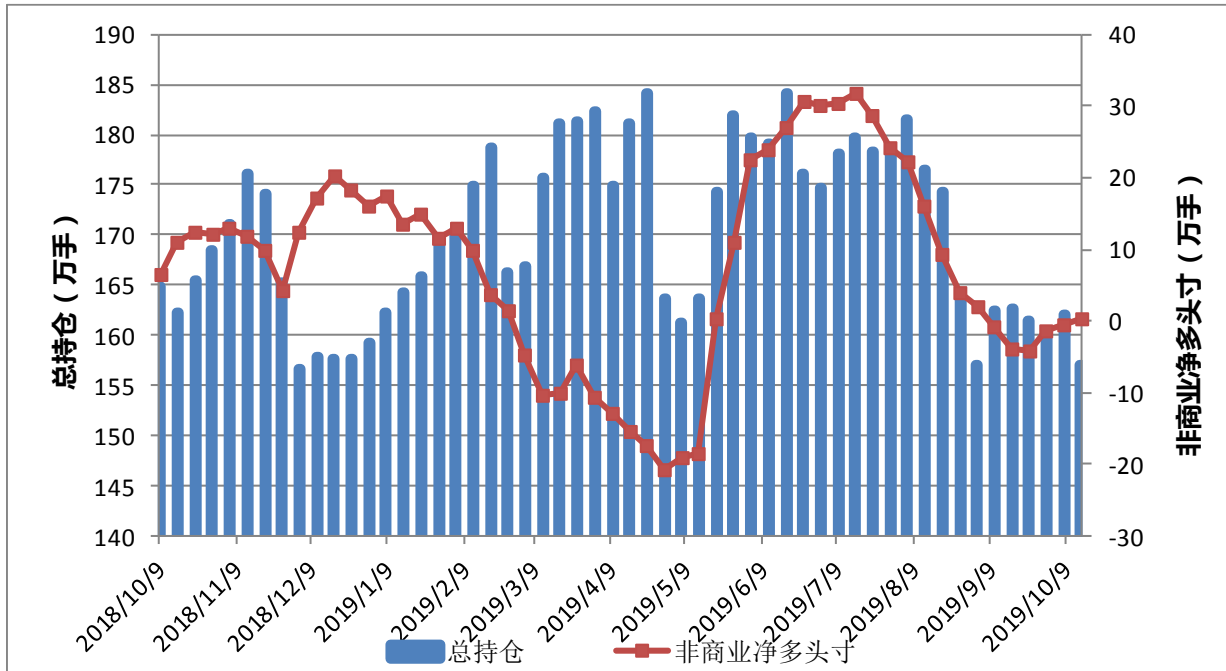
图 7: CBOT 小麦期货 CFTC 持仓



	总持仓	非商业多头	非商业空头	非商业净多头寸	商业多头	商业空头
2019/10/15	402973	105067	100019	5048	129773	120862
2019/10/8	388627	102066	105465	-3399	124271	108245
2019/10/1	369530	109045	105321	3724	111627	101933
2019/9/24	355668	111965	103154	8811	105801	101625
2019/9/17	352925	119059	106056	13003	105067	104071
2019/9/10	363718	121056	111727	9329	107772	102893
2019/9/3	353963	114569	114633	-64	111840	98001

来源: CFTC

图 8: CBOT 玉米期货 CFTC 持仓

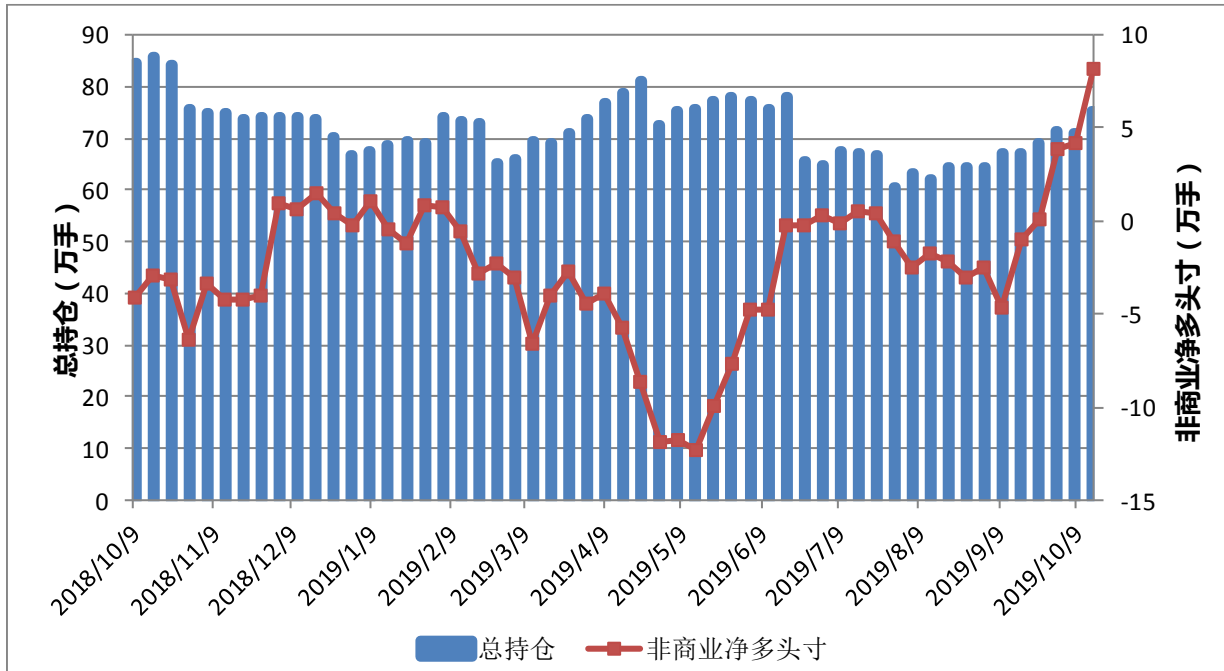


	总持仓	非商业多头	非商业空头	非商业净多头寸	商业多头	商业空头
2019/10/15	1570763	320150	316803	3347	685371	763474
2019/10/8	1621187	346062	350324	-4262	710405	793329
2019/10/1	1602769	362049	376055	-14006	689965	764869
2019/9/24	1615504	359801	401722	-41921	699992	751954
2019/9/17	1625789	373218	411958	-38740	706434	767087
2019/9/10	1625371	378327	385805	-7478	726002	808155
2019/9/3	1571335	364033	343021	21012	708844	819625

来源: CFTC



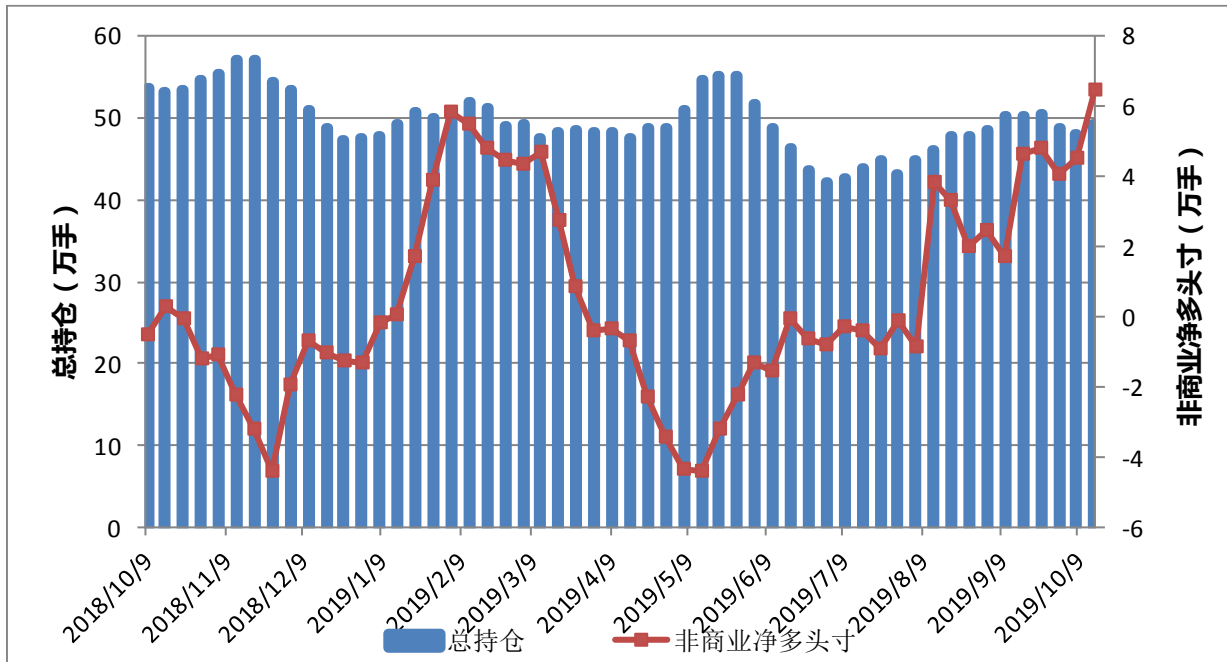
图 9: CBOT 大豆期货 CFTC 持仓



	总持仓	非商业多头	非商业空头	非商业净多头寸	商业多头	商业空头
2019/10/15	752145	180214	98416	81798	337558	425401
2019/10/8	711318	163729	122308	41421	343691	384297
2019/10/1	713462	165058	126293	38765	340320	373721
2019/9/24	690291	148271	147036	1235	334595	329342
2019/9/17	669738	144088	153884	-9796	329974	311941
2019/9/10	669501	135730	182357	-46627	335135	279972
2019/9/3	642132	146978	171962	-24984	312977	275774

来源: CFTC

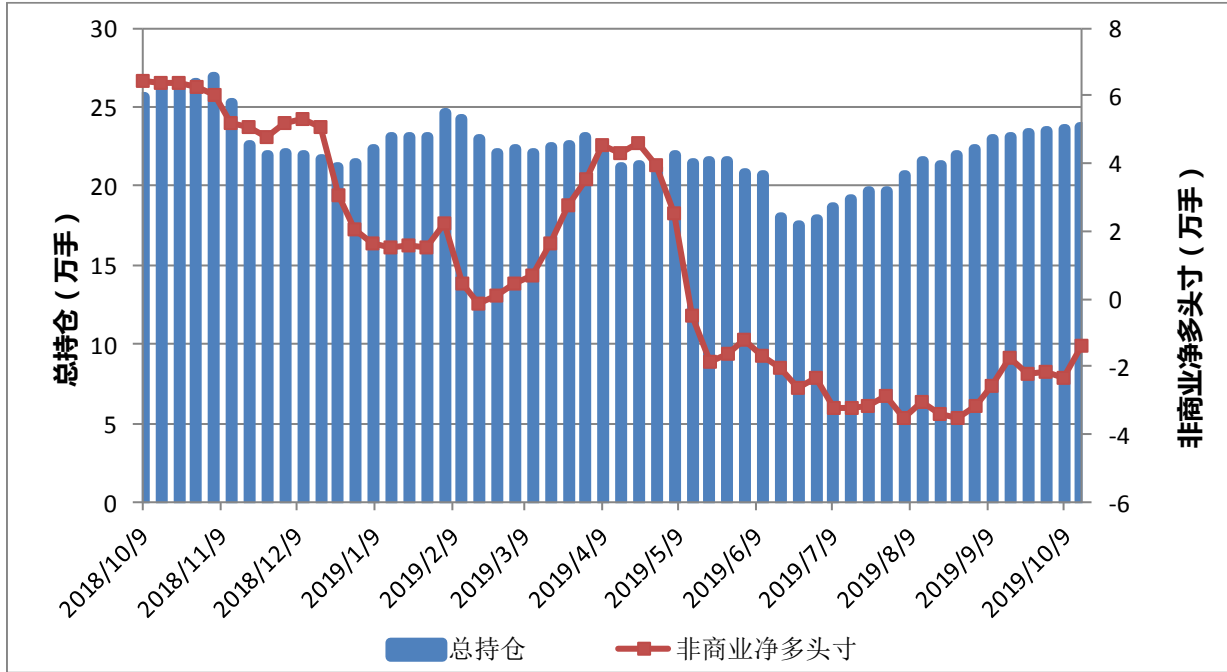
图 10: CBOT 豆油期货 CFTC 持仓



	总持仓	非商业多头	非商业空头	非商业净多头寸	商业多头	商业空头
2019/10/15	492622	110377	45595	64782	215537	255127
2019/10/8	479116	99087	53792	45295	213500	268240
2019/10/1	488302	110260	69937	40323	204339	254954
2019/9/24	504289	116639	68506	48133	210100	267009
2019/9/17	502531	118765	72216	46549	213656	271705
2019/9/10	503386	119430	102277	17153	217249	244822
2019/9/3	485824	117406	92651	24755	217850	250604

来源: CFTC

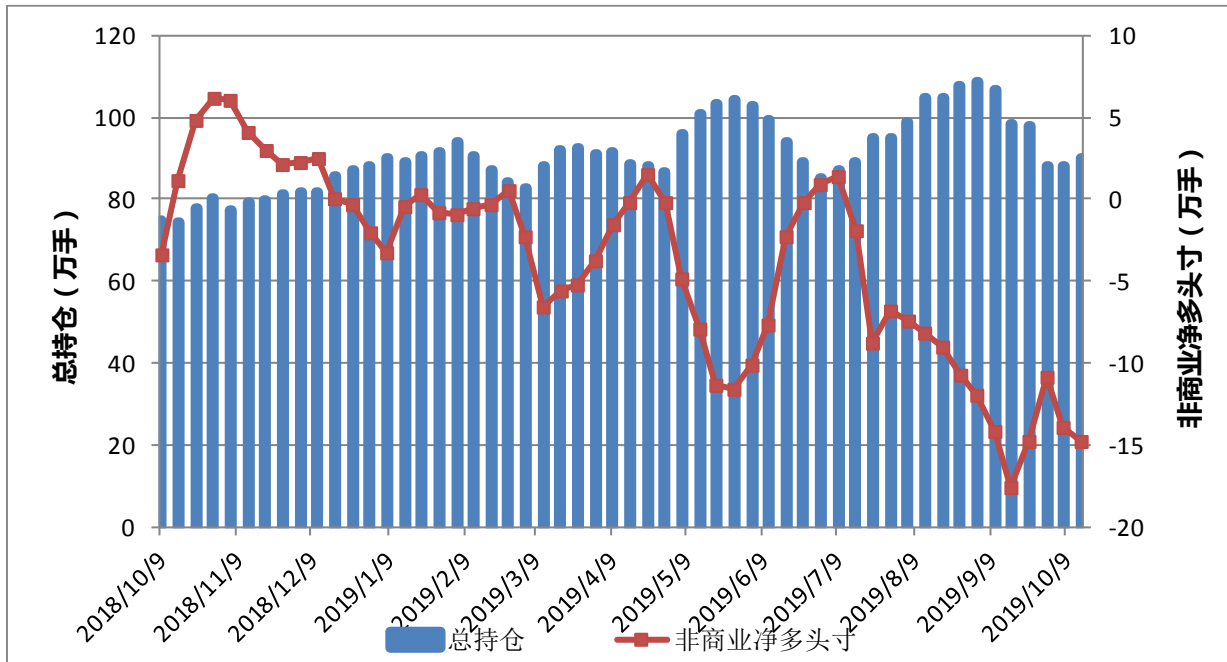
图 11: ICE 棉花期货 CFTC 持仓



	总持仓	非商业多头	非商业空头	非商业净多头寸	商业多头	商业空头
2019/10/15	237386	50707	64573	-13866	125139	114302
2019/10/8	236328	49477	72793	-23316	124461	102402
2019/10/1	234958	54420	75783	-21363	118455	97538
2019/9/24	233725	54206	76439	-22233	118350	96693
2019/9/17	230592	55226	72739	-17513	113451	97647
2019/9/10	229310	56738	82526	-25788	113358	88544
2019/9/3	223107	54613	86334	-31721	112495	80920

来源: CFTC

图 12: ICE 白糖期货 CFTC 持仓



	总持仓	非商业多头	非商业空头	非商业净多头寸	商业多头	商业空头
2019/10/15	902099	173927	322258	-148331	511486	365785
2019/10/8	878343	177756	317078	-139322	496715	368500
2019/10/1	880474	208928	318097	-109169	453179	358459
2019/9/24	979004	215117	363338	-148221	507046	369923
2019/9/17	985311	200003	375716	-175713	530191	372976
2019/9/10	1064916	223325	365247	-141922	548174	416061
2019/9/3	1088400	230966	350433	-119467	547227	441323

来源: CFTC

姚瑶

执业资格号: F0281764

投资咨询资格号: Z0011379

电话: 0571-87782185

### 免责声明

本报告的信息均来源于公开资料, 我公司对这些信息的准确性和完整性不作任何保证, 也不保证所包含的信息和建议不会发生任何变更。我们已力求报告内容的客观、公正, 但文中的观点、结论和建议仅供参考, 报告中的信息或意见并不构成所述品种的操作依据, 投资者据此做出的任何投资决策与本公司和作者。