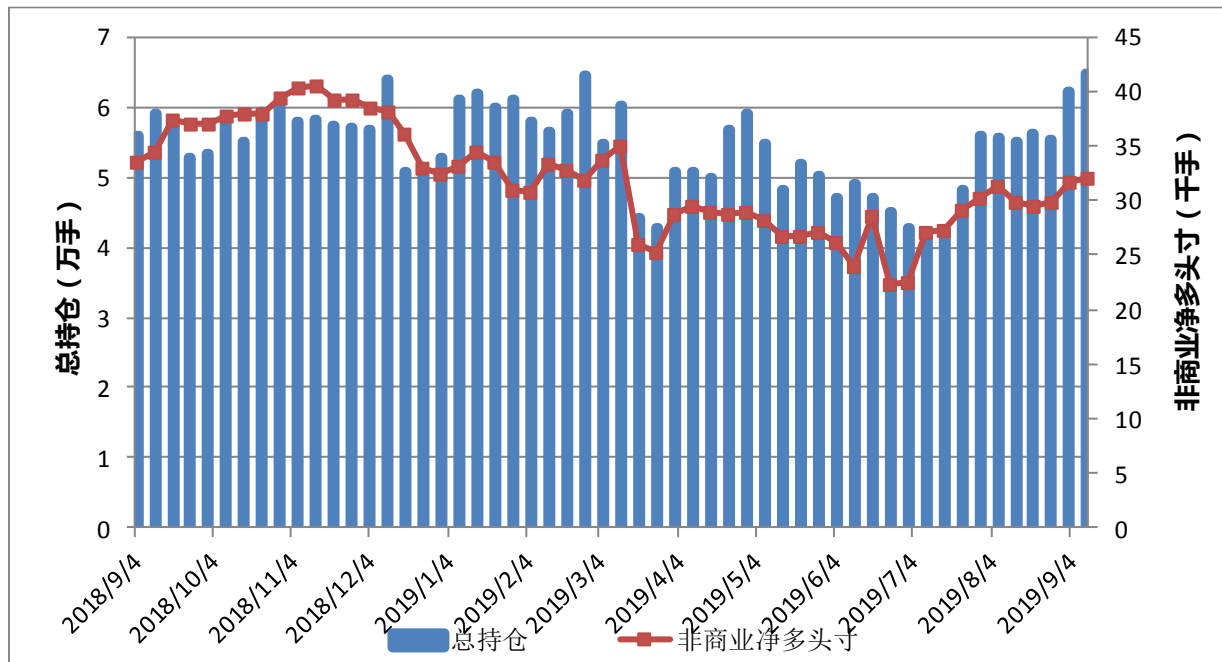


CFTC 主要期货持仓变动 (190910)

一、货币

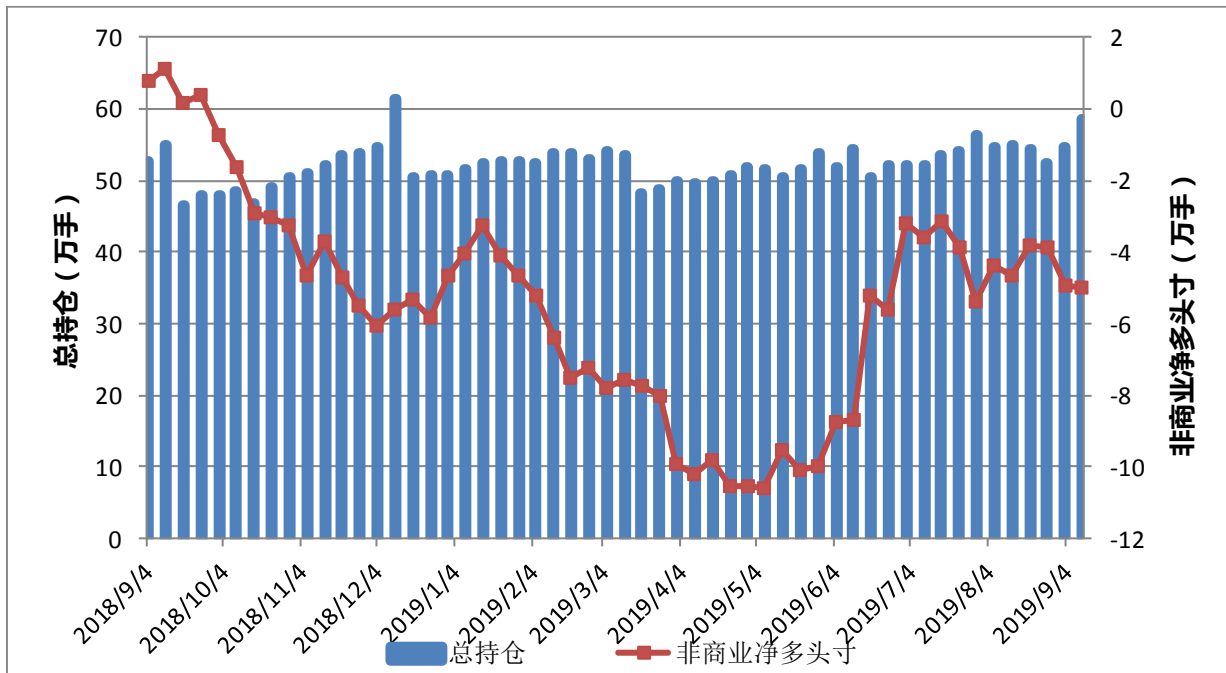
图 1: ICE 美元指数期货 CFTC 持仓



	总持仓	非商业多头	非商业空头	非商业净多头寸
2019/9/10	64908	49483	17451	32032
2019/9/3	62314	54410	22674	31736
2019/8/27	55277	48102	18205	29897
2019/8/20	56089	49063	19564	29499
2019/8/13	55000	47874	18032	29842
2019/8/6	55694	49331	18002	31329
2019/7/30	55829	49305	19022	30283

来源: CFTC

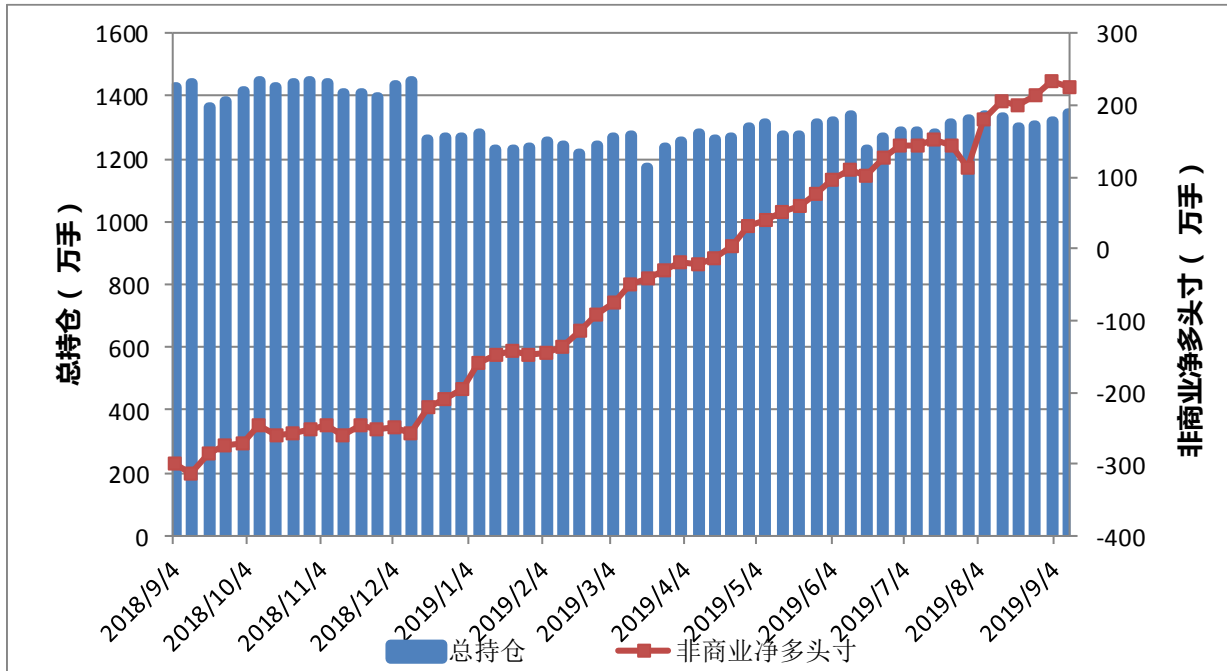
图 2: CME 欧元期货 CFTC 持仓



	总持仓	非商业多头	非商业空头	非商业净多头寸
2019/9/10	585117	180535	230377	-49842
2019/9/3	546954	186144	235280	-49136
2019/8/27	525065	173451	212255	-38804
2019/8/20	542806	168455	206432	-37977
2019/8/13	550607	167214	213863	-46649
2019/8/6	545453	177988	221998	-44010
2019/7/30	563024	175132	229115	-53983

来源: CFTC

图 3: CME3 个月欧洲美元期货 CFTC 持仓

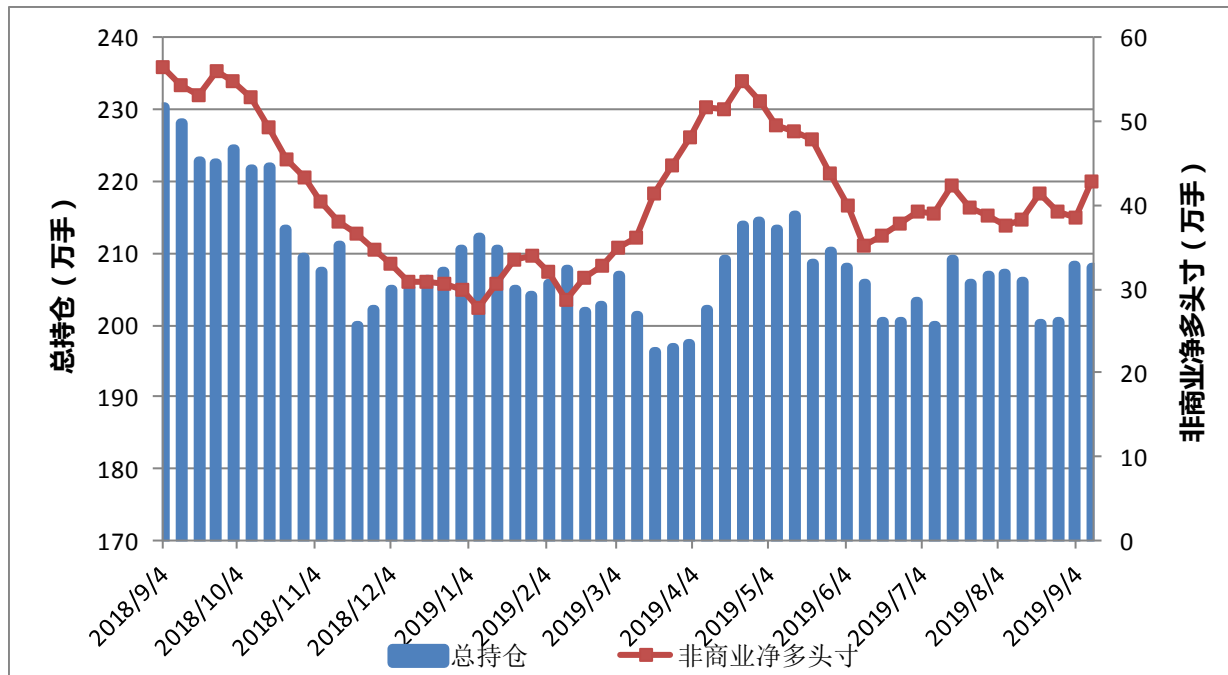


	总持仓	非商业多头	非商业空头	非商业净多头寸
2019/9/10	13474728	3407108	1145914	2261194
2019/9/3	13213901	3414545	1083116	2331429
2019/8/27	13089071	3338921	1211569	2127352
2019/8/20	12977628	3137627	1131780	2005847
2019/8/13	13357711	3214645	1146927	2067718
2019/8/6	13415080	2960611	1161977	1798634
2019/7/30	13236153	2693214	1568843	1124371

来源: CFTC

二、原油和金属

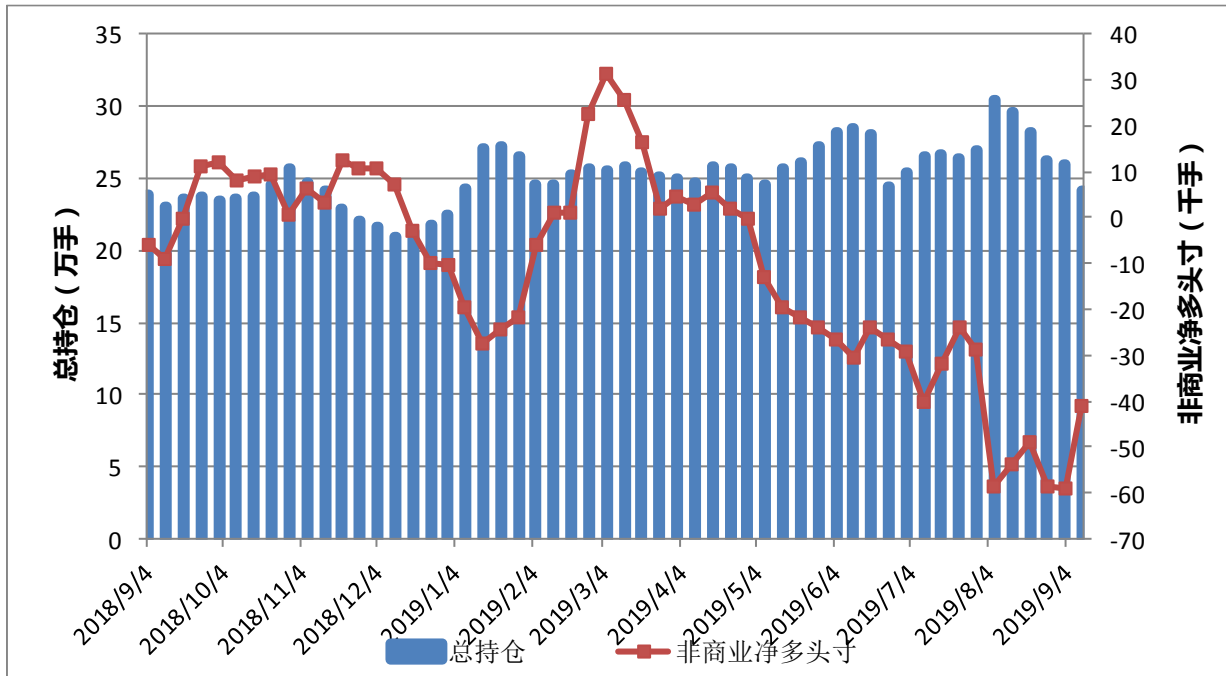
图 4: NYMEX 原油期货 CFTC 持仓



	总持仓	非商业多头	非商业空头	非商业净多头寸	商业多头	商业空头
2019/9/10	2080994	527579	99374	428205	716210	1140398
2019/9/3	2082415	508940	124783	384157	748832	1130951
2019/8/27	2003007	513465	121815	391650	713511	1095956
2019/8/20	2002847	528969	114334	414635	692171	1097984
2019/8/13	2059135	547040	164896	382144	715157	1086691
2019/8/6	2070210	540924	165283	375641	760794	1134883
2019/7/30	2069072	540238	152947	387291	732821	1119888

来源: CFTC

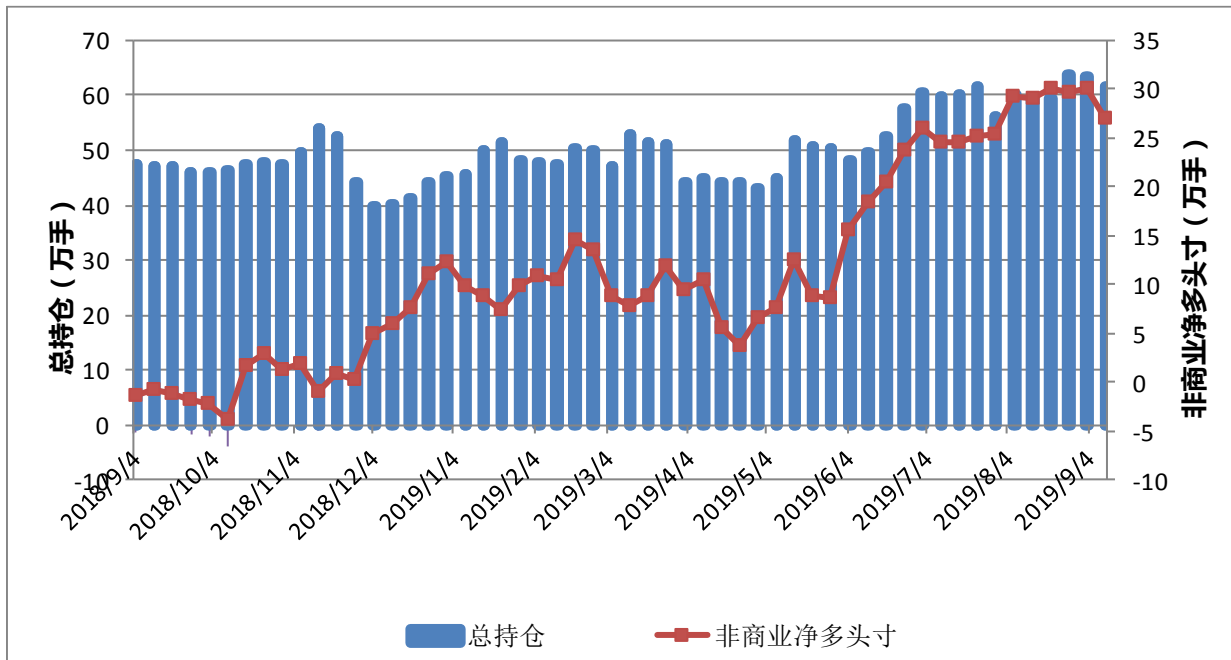
图 5: CMX 铜期货 CFTC 持仓



	总持仓	非商业多头	非商业空头	非商业净多头寸	商业多头	商业空头
2019/9/10	241910	77185	118371	-41186	94434	54013
2019/9/3	260040	76099	134940	-58841	113577	54580
2019/8/27	262762	72795	131275	-58480	115444	59559
2019/8/20	281852	75489	124434	-48945	112260	65023
2019/8/13	295608	76207	129807	-53600	118704	65380
2019/8/6	303764	79133	137582	-58449	118006	61039
2019/7/30	268804	77334	106089	-28755	99517	74780

来源: CFTC

图 6: CMX 黄金期货 CFTC 持仓

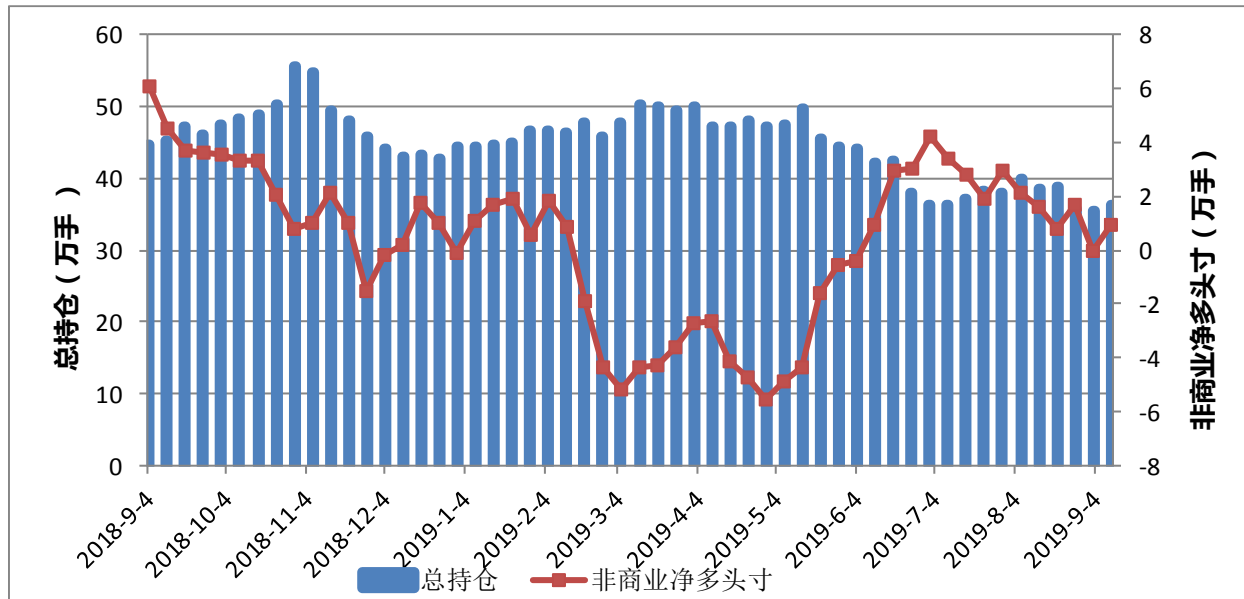


	总持仓	非商业多头	非商业空头	非商业净多头寸	商业多头	商业空头
2019/9/10	614753	334114	64389	269725	156061	461672
2019/9/3	634358	365385	64838	300547	147717	485458
2019/8/27	636183	362609	65771	296838	148866	482672
2019/8/20	594807	352294	52301	299993	133408	469658
2019/8/13	593962	346223	56133	290090	136823	460550
2019/8/6	600317	350558	58013	292545	137010	461335
2019/7/30	563298	312214	57826	254388	141164	429131

来源: CFTC

三、农产品

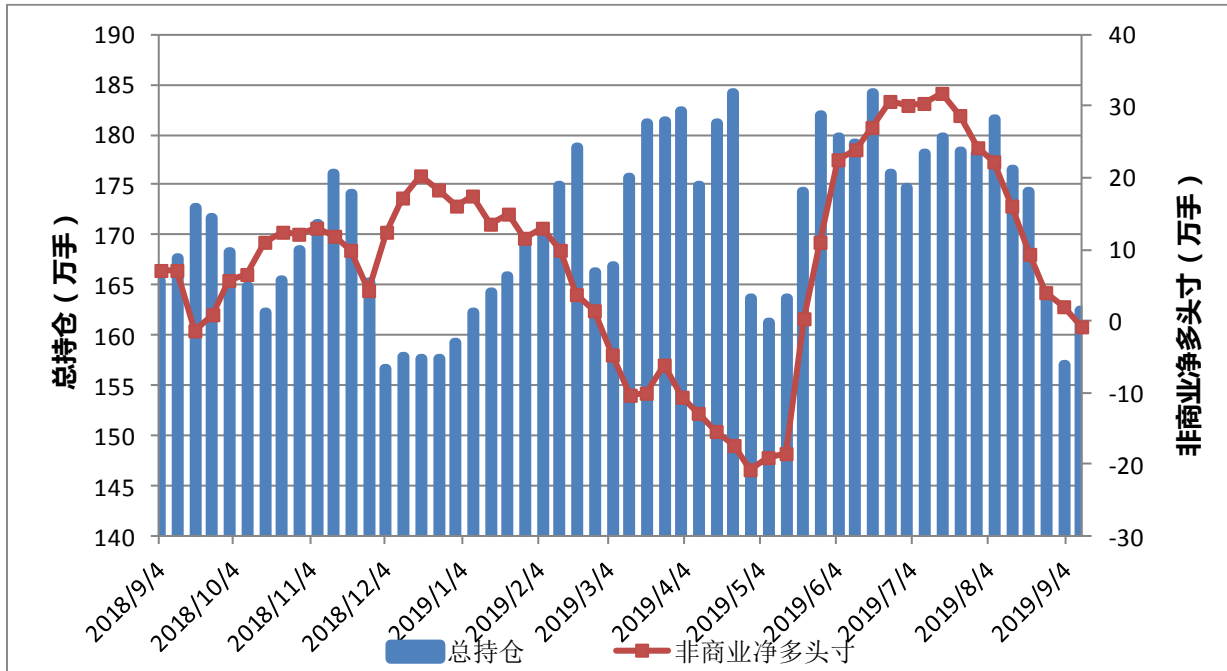
图 7: CBOT 小麦期货 CFTC 持仓



	总持仓	非商业多头	非商业空头	非商业净多头寸	商业多头	商业空头
2019/9/10	363718	121056	111727	9329	107772	102893
2019/9/3	353963	114569	114633	-64	111840	98001
2019/8/27	358513	118051	101297	16754	112543	113573
2019/8/20	387336	112957	105200	7757	131299	123777
2019/8/13	385557	118406	102091	16315	122620	125135
2019/8/6	399820	120888	99428	21460	136546	143899
2019/7/30	379136	121491	91633	29858	131123	147347

来源: CFTC

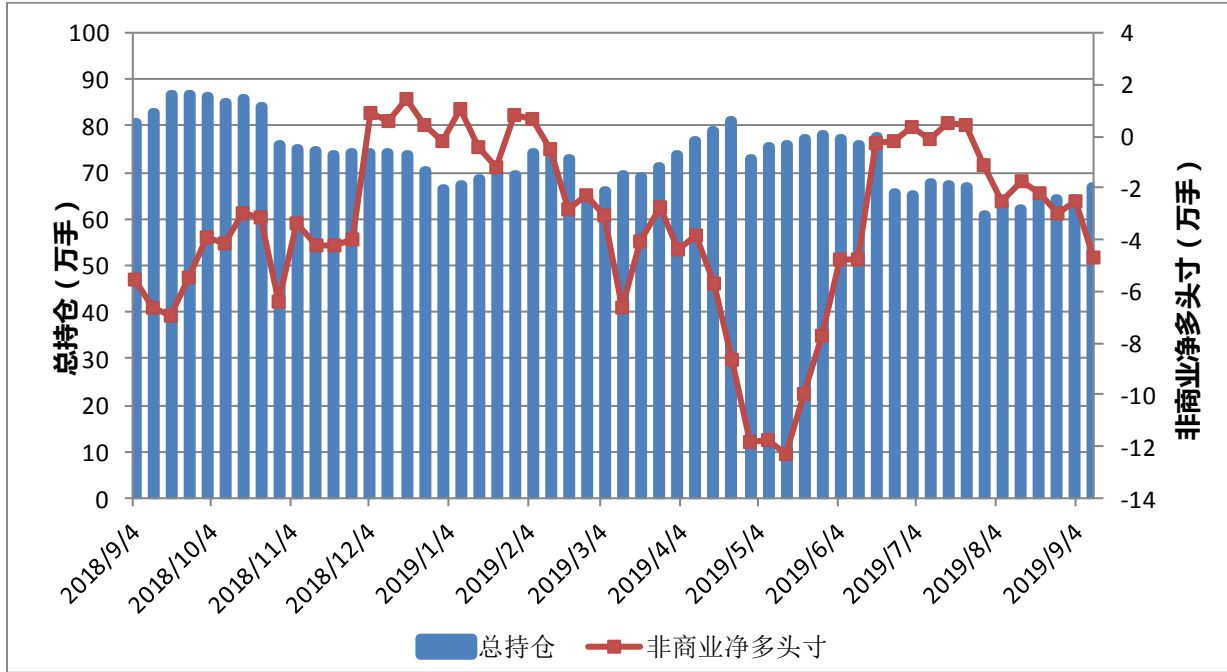
图 8: CBOT 玉米期货 CFTC 持仓



	总持仓	非商业多头	非商业空头	非商业净多头寸	商业多头	商业空头
2019/9/10	1625371	378327	385805	-7478	726002	808155
2019/9/3	1571335	364033	343021	21012	708844	819625
2019/8/27	1639672	359257	320313	38944	753420	876948
2019/8/20	1743824	415713	321629	94084	760654	942256
2019/8/13	1765396	415025	253386	161639	762662	1001090
2019/8/6	1814664	424347	202727	221620	761284	1059110
2019/7/30	1781850	433096	191437	241659	721850	1038880

来源: CFTC

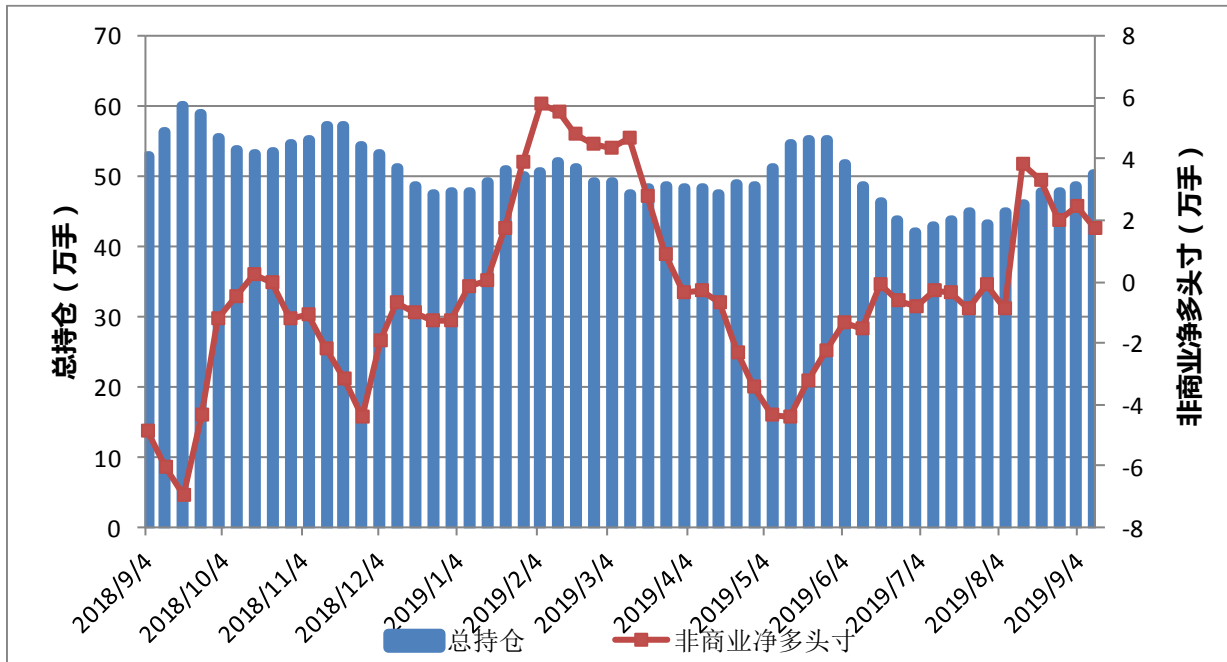
图 9: CBOT 大豆期货 CFTC 持仓



	总持仓	非商业多头	非商业空头	非商业净多头寸	商业多头	商业空头
2019/9/10	669501	135730	182357	-46627	335135	279972
2019/9/3	642132	146978	171962	-24984	312977	275774
2019/8/27	644246	145788	175755	-29967	309716	267057
2019/8/20	642876	153047	174787	-21740	312853	275649
2019/8/13	622488	151720	169367	-17647	305577	272002
2019/8/6	633067	145955	171432	-25477	314574	271830
2019/7/30	605996	137762	149045	-11283	294805	266681

来源: CFTC

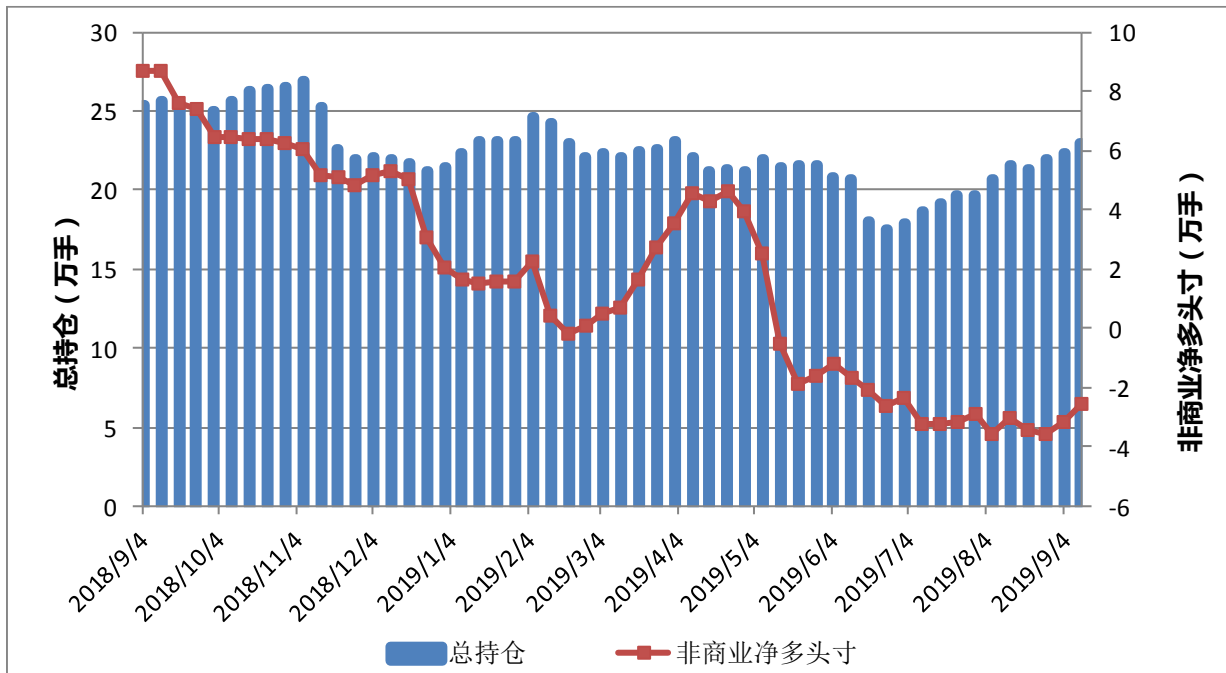
图 10: CBOT 豆油期货 CFTC 持仓



	总持仓	非商业多头	非商业空头	非商业净多头寸	商业多头	商业空头
2019/9/10	503386	119430	102277	17153	217249	244822
2019/9/3	485824	117406	92651	24755	217850	250604
2019/8/27	477390	114175	93923	20252	219648	248489
2019/8/20	478222	117410	84158	33252	211852	253657
2019/8/13	461327	115944	77645	38299	207567	253136
2019/8/6	448860	110587	119372	-8785	212698	207171
2019/7/30	431186	106931	107998	-1067	202583	203957

来源: CFTC

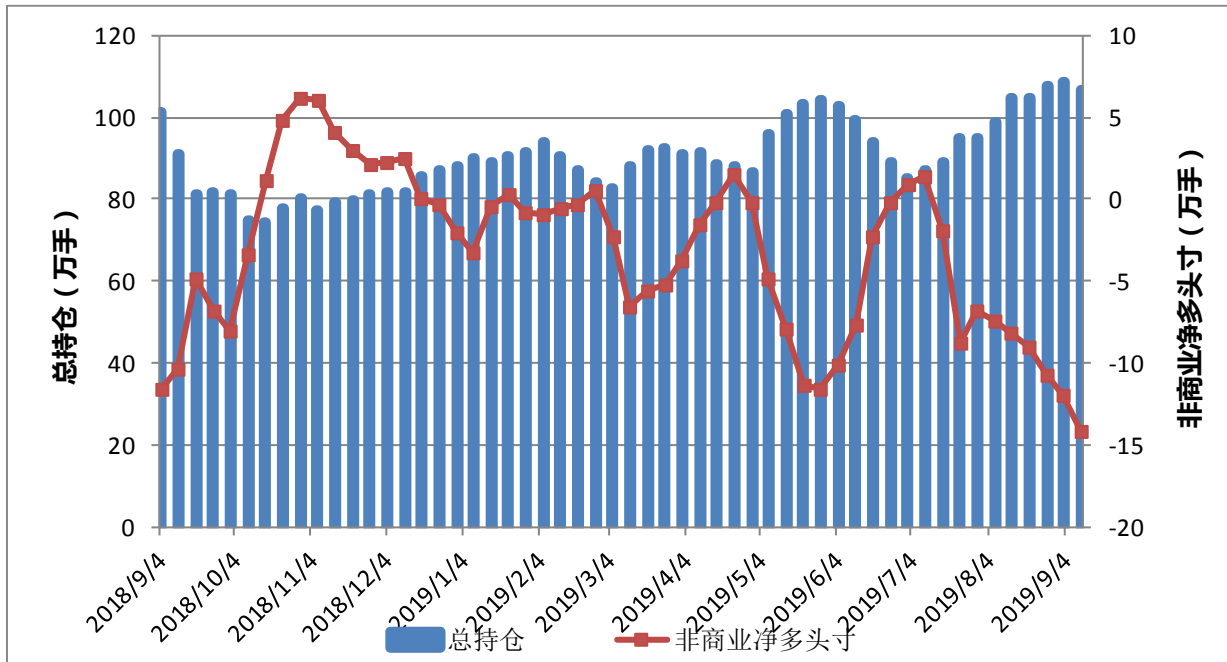
图 11: ICE 棉花期货 CFTC 持仓



	总持仓	非商业多头	非商业空头	非商业净多头寸	商业多头	商业空头
2019/9/10	229310	56738	82526	-25788	113358	88544
2019/9/3	223107	54613	86334	-31721	112495	80920
2019/8/27	219375	52901	88241	-35340	111896	76831
2019/8/20	213645	54578	88619	-34041	108341	74872
2019/8/13	215546	58435	88836	-30401	105480	75645
2019/8/6	206644	57685	93064	-35379	104370	67095
2019/7/30	196861	58412	87282	-28870	98526	69021

来源: CFTC

图 12: ICE 白糖期货 CFTC 持仓



	总持仓	非商业多头	非商业空头	非商业净多头寸	商业多头	商业空头
2019/9/10	1064916	223325	365247	-141922	548174	416061
2019/9/3	1088400	230966	350433	-119467	547227	441323
2019/8/27	1075205	225764	333073	-107309	548595	450786
2019/8/20	1045587	225542	315689	-90147	526520	445501
2019/8/13	1047548	230080	311808	-81728	524376	455375
2019/8/6	985687	226126	301013	-74887	487912	421795
2019/7/30	949627	225774	294003	-68229	472185	415947

来源: CFTC

姚瑶

执业资格号: F0281764

投资咨询资格号: Z0011379

电话: 0571-87782185

免责声明

本报告的信息均来源于公开资料, 我公司对这些信息的准确性和完整性不作任何保证, 也不保证所包含的信息和建议不会发生任何变更。我们已力求报告内容的客观、公正, 但文中的观点、结论和建议仅供参考, 报告中的信息或意见并不构成所述品种的操作依据, 投资者据此做出的任何投资决策与本公司和作者。