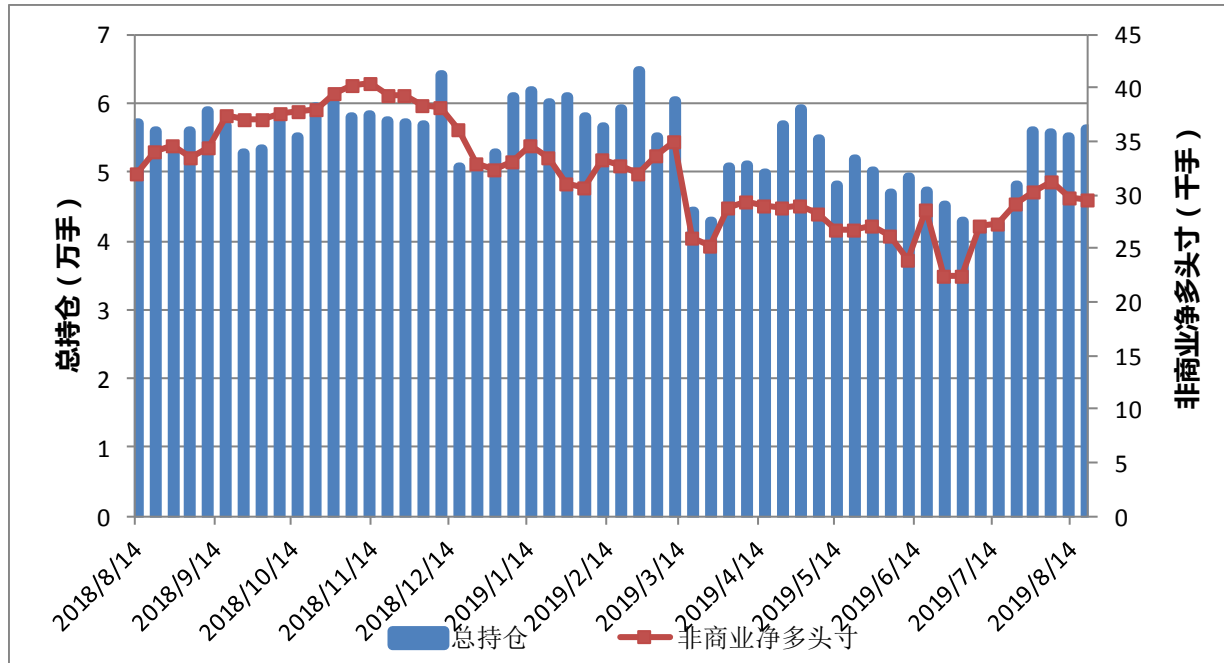


CFTC 主要期货持仓变动 (190820)

一、货币

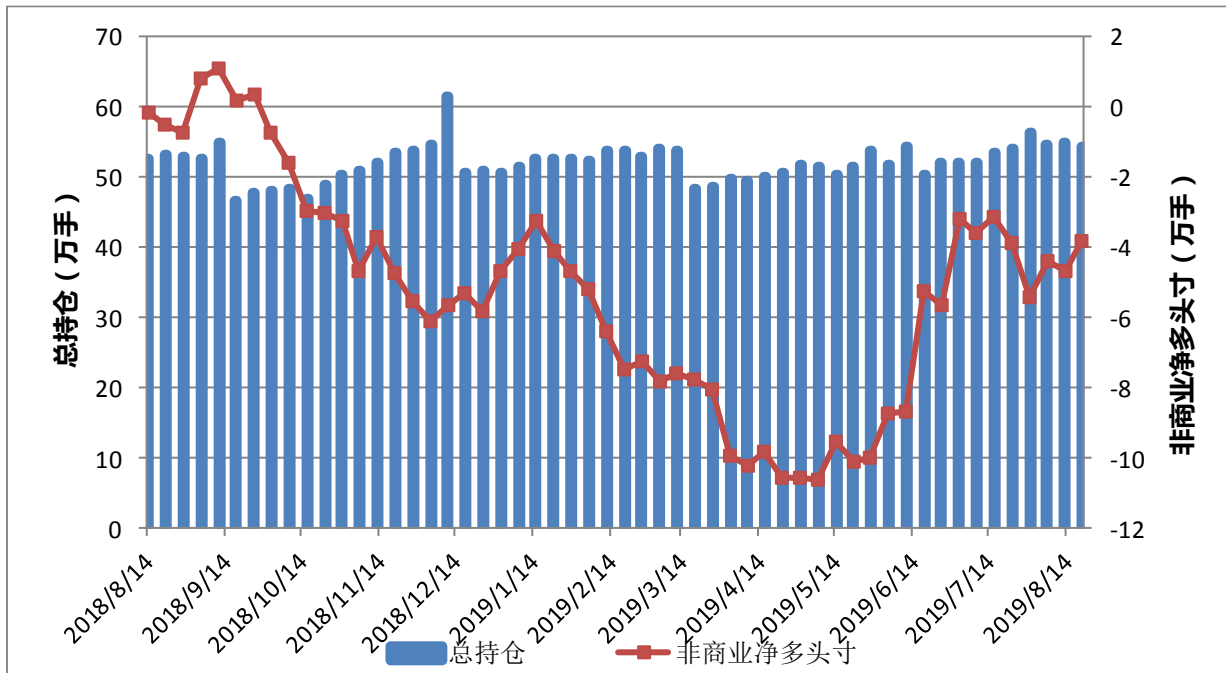
图 1: ICE 美元指数期货 CFTC 持仓



	总持仓	非商业多头	非商业空头	非商业净多头寸
2019/8/20	56089	49063	19564	29499
2019/8/13	55000	47874	18032	29842
2019/8/6	55694	49331	18002	31329
2019/7/30	55829	49305	19022	30283
2019/7/23	48047	42218	13090	29128
2019/7/16	42480	36452	9120	27332
2019/7/9	41935	36479	9423	27056

来源: CFTC

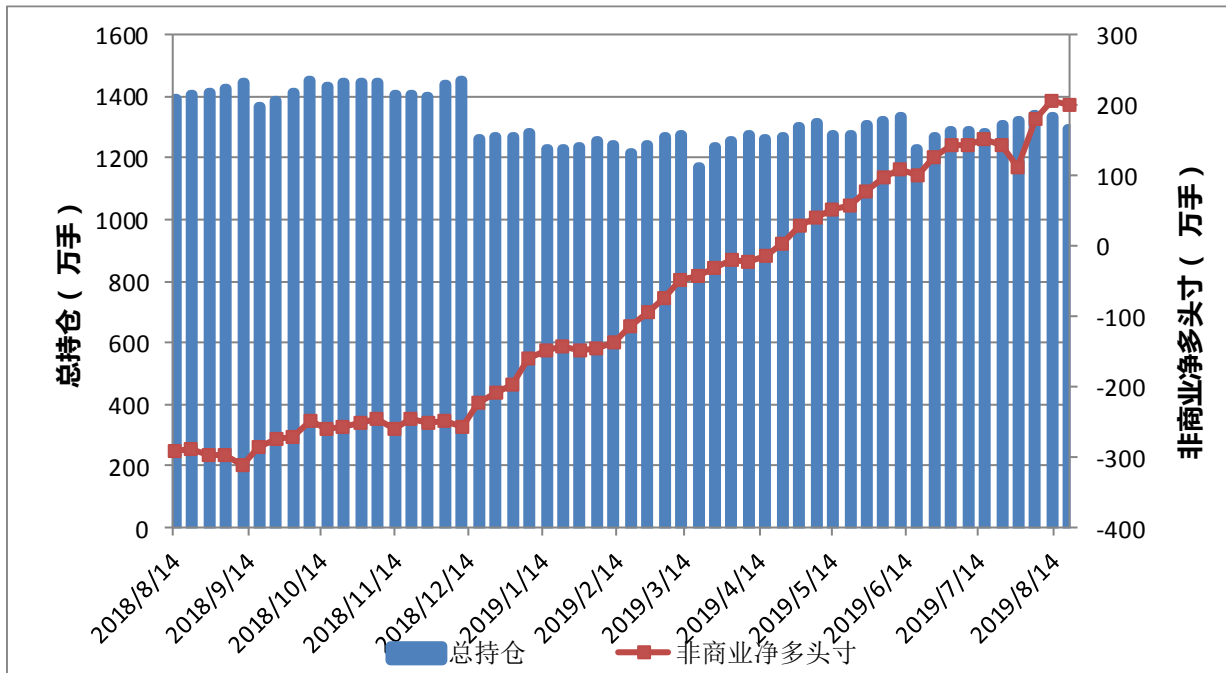
图 2: CME 欧元期货 CFTC 持仓



	总持仓	非商业多头	非商业空头	非商业净多头寸
2019/8/20	542806	168455	206432	-37977
2019/8/13	550607	167214	213863	-46649
2019/8/6	545453	177988	221998	-44010
2019/7/30	563024	175132	229115	-53983
2019/7/23	541102	173483	212487	-39004
2019/7/16	535848	170487	201838	-31351
2019/7/9	521379	158398	194263	-35865

来源: CFTC

图 3: CME3 个月欧洲美元期货 CFTC 持仓

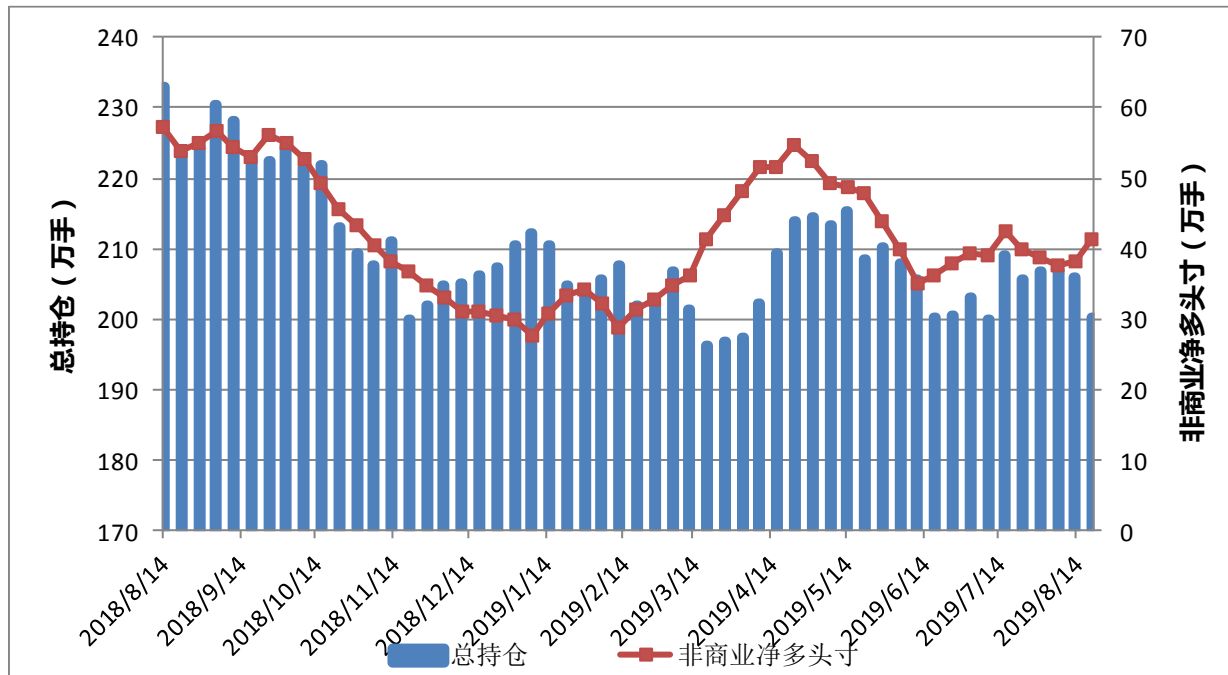


	总持仓	非商业多头	非商业空头	非商业净多头寸
2019/8/20	12977628	3137627	1131780	2005847
2019/8/13	13357711	3214645	1146927	2067718
2019/8/6	13415080	2960611	1161977	1798634
2019/7/30	13236153	2693214	1568843	1124371
2019/7/23	13104791	2772692	1325969	1446723
2019/7/16	12799430	2757994	1244230	1513764
2019/7/9	12862221	2707972	1275041	1432931

来源: CFTC

二、原油和金属

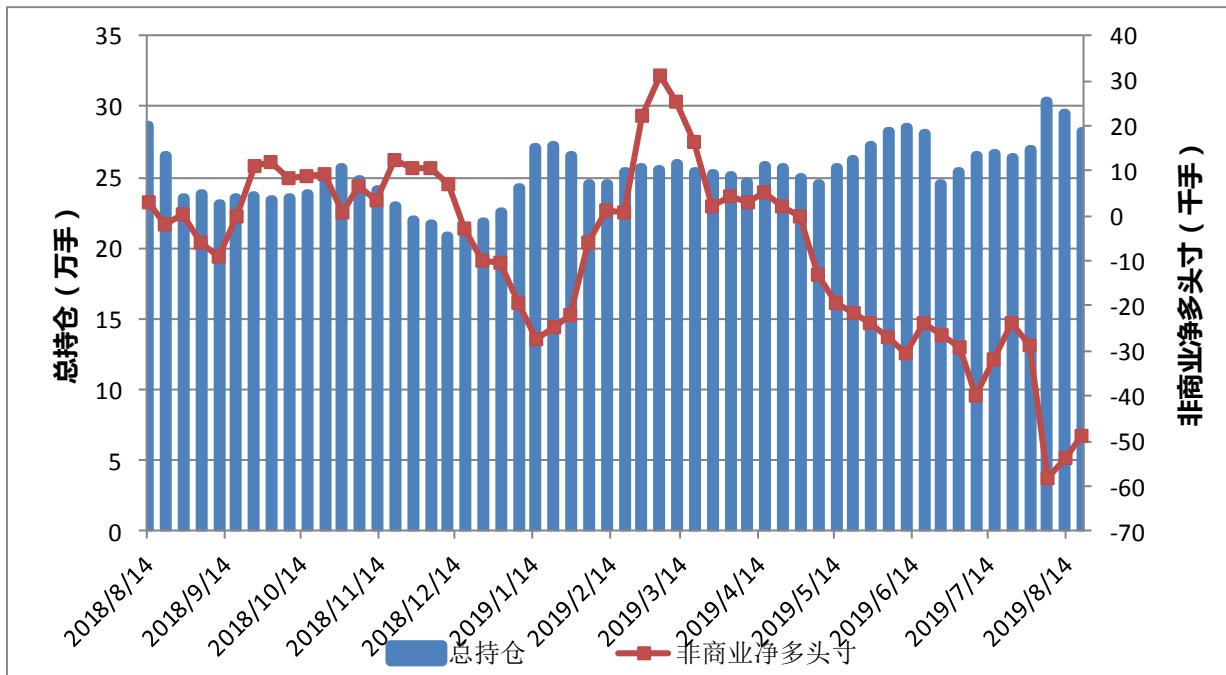
图 4: NYMEX 原油期货 CFTC 持仓



	总持仓	非商业多头	非商业空头	非商业净多头寸	商业多头	商业空头
2019/8/20	2002847	528969	114334	414635	692171	1097984
2019/8/13	2059135	547040	164896	382144	715157	1086691
2019/8/6	2070210	540924	165283	375641	760794	1134883
2019/7/30	2069072	540238	152947	387291	732821	1119888
2019/7/23	2056492	537940	140089	397851	710726	1108214
2019/7/16	2089629	545484	121722	423762	718705	1150251
2019/7/9	1999766	505696	115547	390149	709961	1102928

来源: CFTC

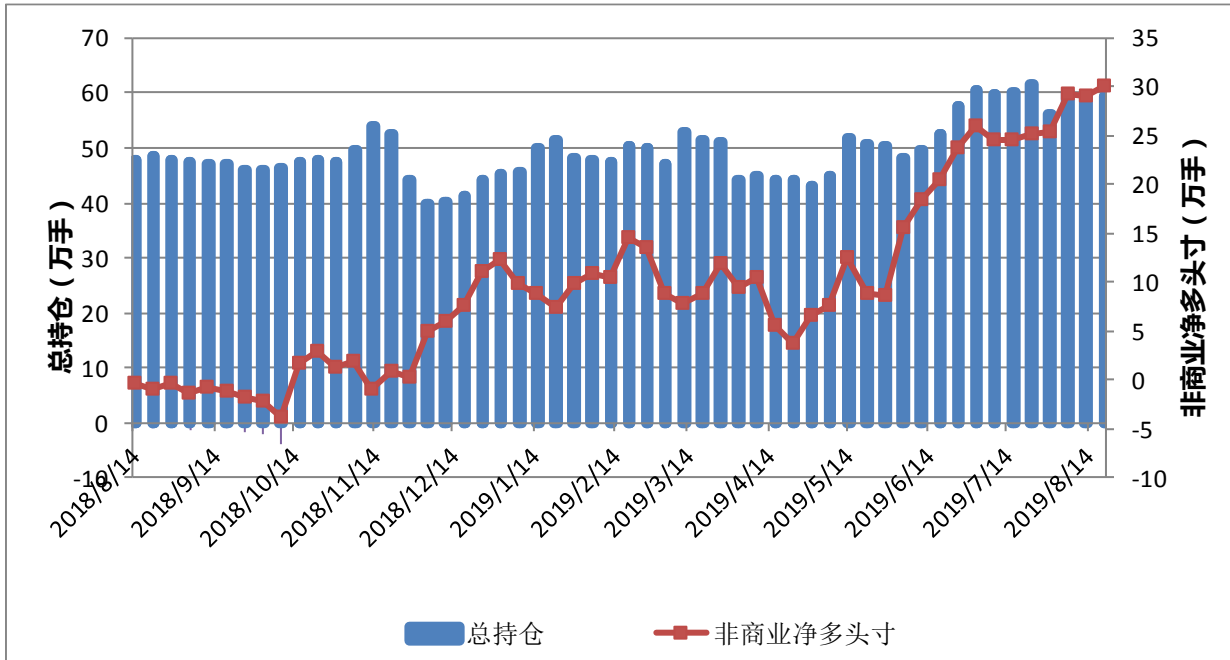
图 5: CMX 铜期货 CFTC 持仓



	总持仓	非商业多头	非商业空头	非商业净多头寸	商业多头	商业空头
2019/8/20	281852	75489	124434	-48945	112260	65023
2019/8/13	295608	76207	129807	-53600	118704	65380
2019/8/6	303764	79133	137582	-58449	118006	61039
2019/7/30	268804	77334	106089	-28755	99517	74780
2019/7/23	264229	76464	100513	-24049	99428	79226
2019/7/16	266882	73722	105665	-31943	107168	78591
2019/7/9	265419	76596	116583	-39987	104531	69516

来源: CFTC

图 6: CMX 黄金期货 CFTC 持仓

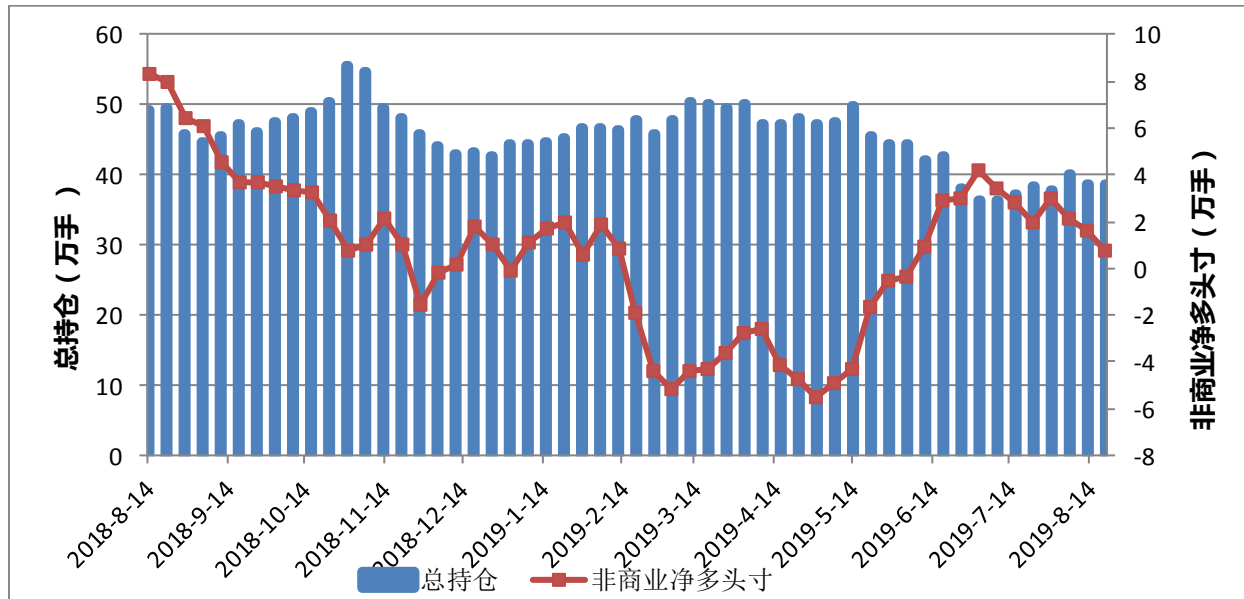


	总持仓	非商业多头	非商业空头	非商业净多头寸	商业多头	商业空头
2019/8/20	594807	352294	52301	299993	133408	469658
2019/8/13	593962	346223	56133	290090	136823	460550
2019/8/6	600317	350558	58013	292545	137010	461335
2019/7/30	563298	312214	57826	254388	141164	429131
2019/7/23	616859	311881	60631	251250	175785	463624
2019/7/16	601900	309535	64034	245501	175785	453193
2019/7/9	598977	306105	61342	244763	163955	442371

来源: CFTC

三、农产品

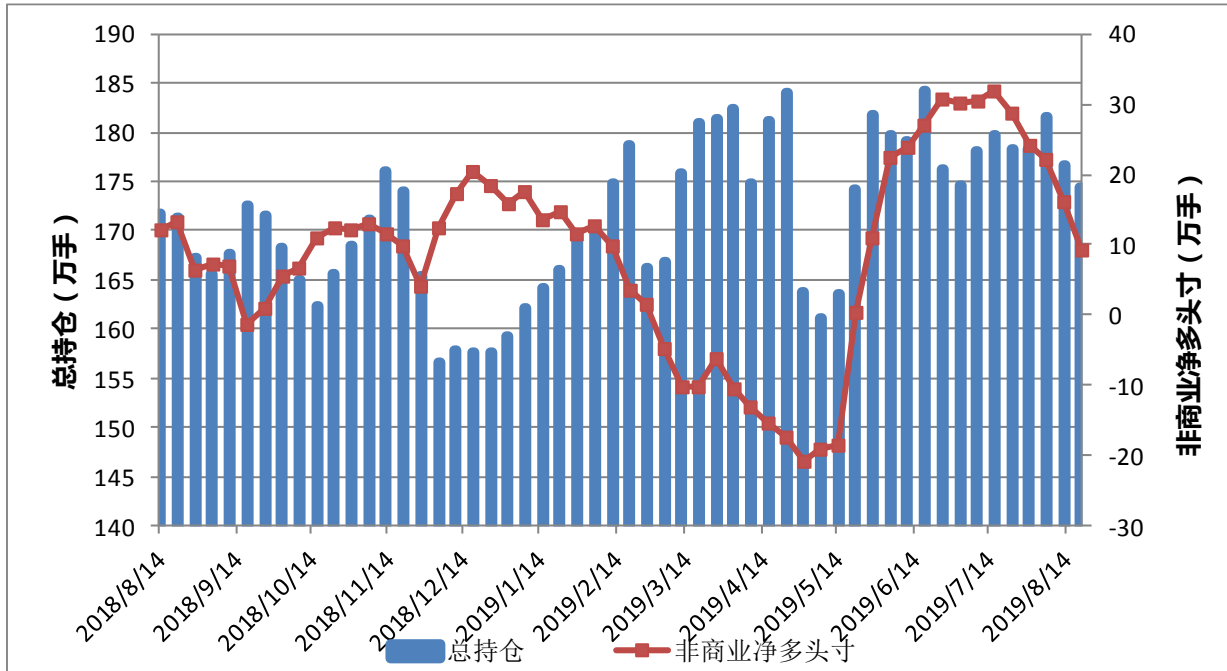
图 7: CBOT 小麦期货 CFTC 持仓



	总持仓	非商业多头	非商业空头	非商业净多头寸	商业多头	商业空头
2019/8/20	387336	112957	105200	7757	131299	123777
2019/8/13	385557	118406	102091	16315	122620	125135
2019/8/6	399820	120888	99428	21460	136546	143899
2019/7/30	379136	121491	91633	29858	131123	147347
2019/7/23	382577	118042	98758	19284	126658	133288
2019/7/16	372617	120683	92714	27969	121522	137941
2019/7/9	363931	126696	92616	34080	116865	136940

来源: CFTC

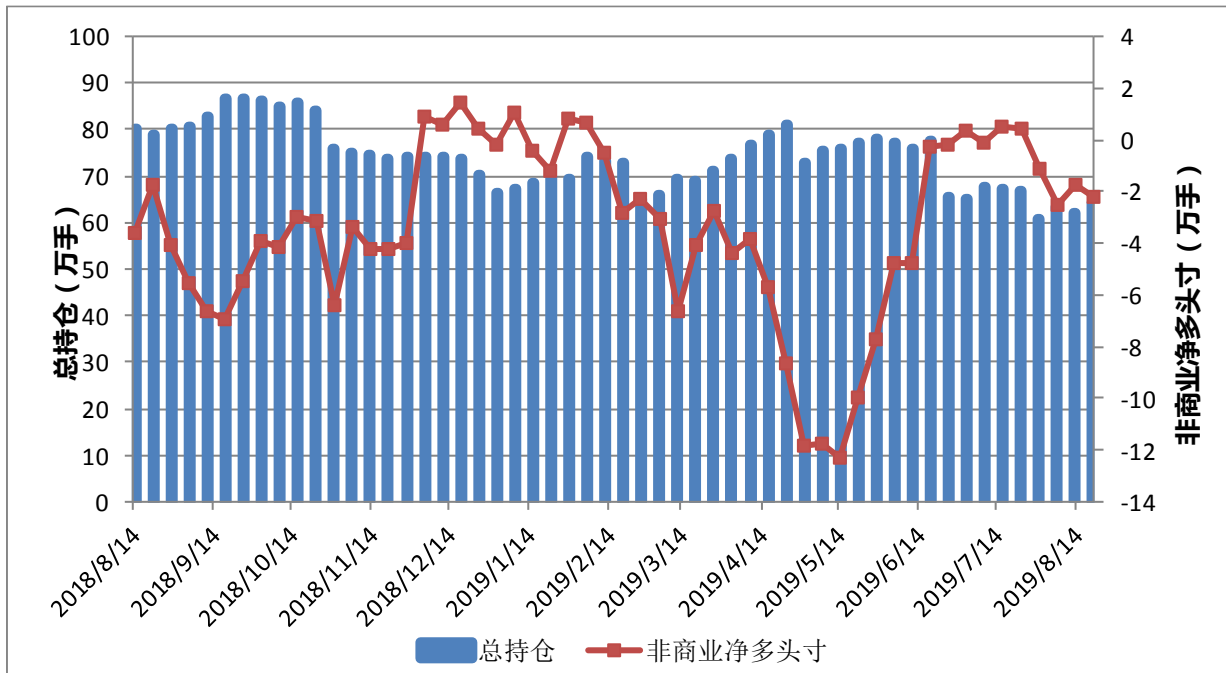
图 8: CBOT 玉米期货 CFTC 持仓



	总持仓	非商业多头	非商业空头	非商业净多头寸	商业多头	商业空头
2019/8/20	1743824	415713	321629	94084	760654	942256
2019/8/13	1765396	415025	253386	161639	762662	1001090
2019/8/6	1814664	424347	202727	221620	761284	1059110
2019/7/30	1781850	433096	191437	241659	721850	1038880
2019/7/23	1783259	456035	168999	287036	719023	1067732
2019/7/16	1797311	469025	150804	318221	724376	1099916
2019/7/9	1780296	469557	166351	303206	712304	1075275

来源: CFTC

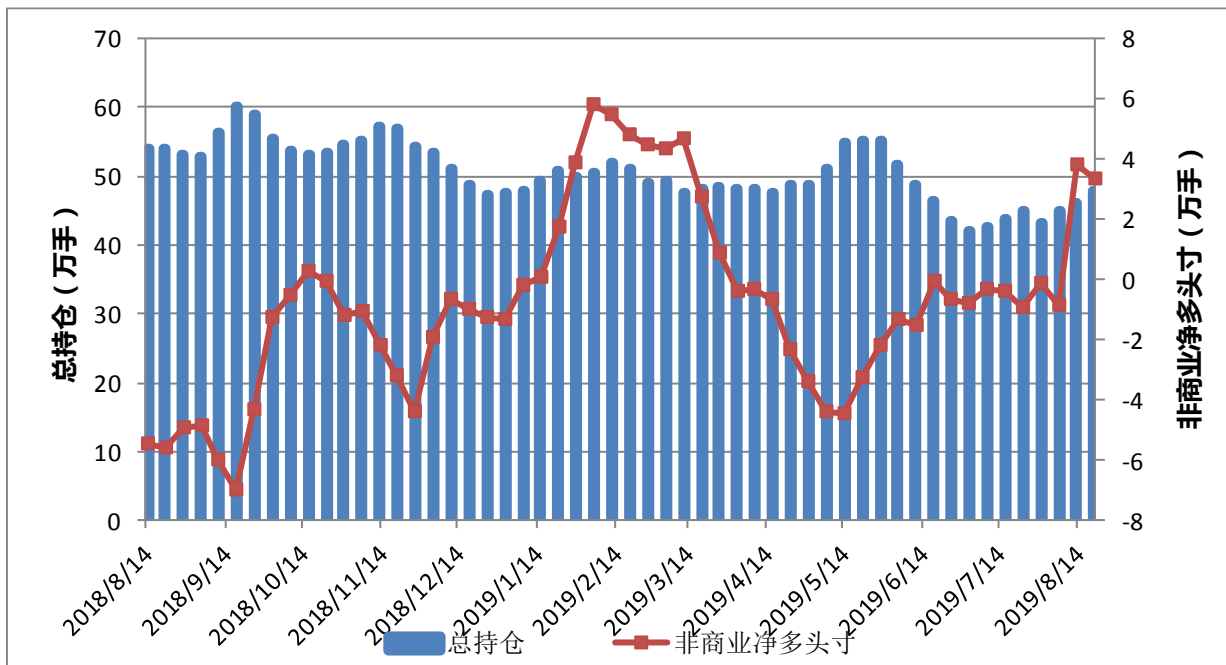
图 9: CBOT 大豆期货 CFTC 持仓



	总持仓	非商业多头	非商业空头	非商业净多头寸	商业多头	商业空头
2019/8/20	642876	153047	174787	-21740	312853	275649
2019/8/13	622488	151720	169367	-17647	305577	272002
2019/8/6	633067	145955	171432	-25477	314574	271830
2019/7/30	605996	137762	149045	-11283	294805	266681
2019/7/23	666535	144732	140612	4120	320538	307183
2019/7/16	670495	140908	135724	5184	323564	311184
2019/7/9	676785	138678	139916	-1238	330445	312281

来源: CFTC

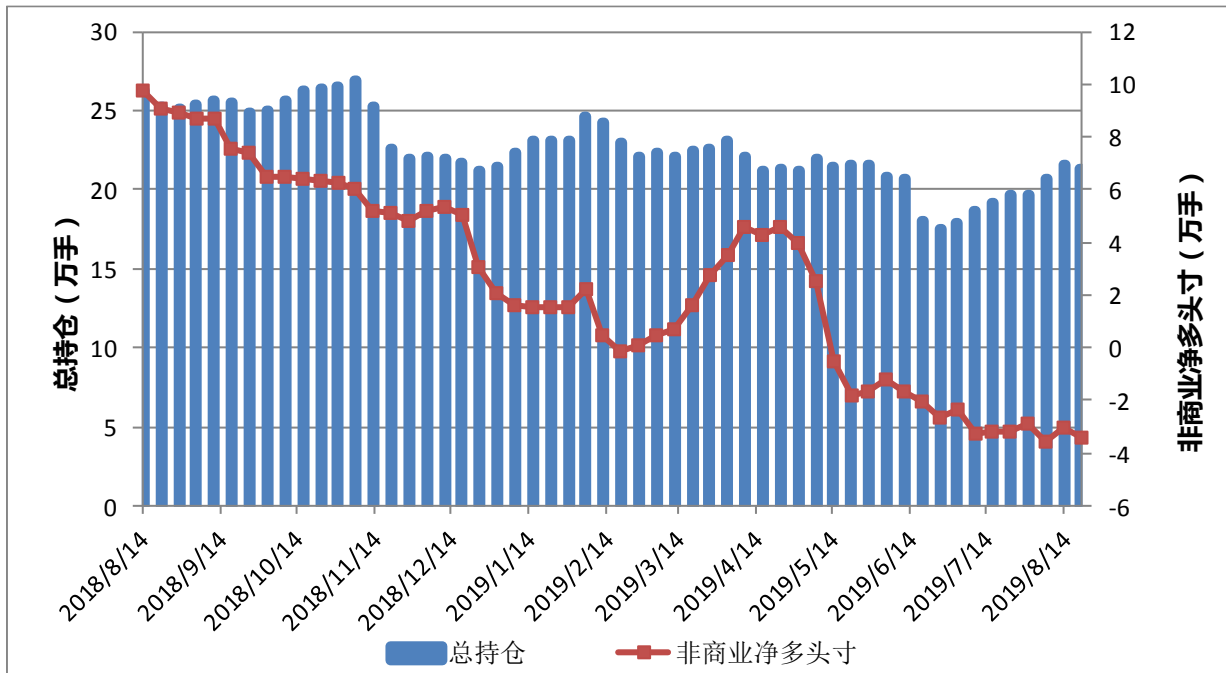
图 10: CBOT 豆油期货 CFTC 持仓



	总持仓	非商业多头	非商业空头	非商业净多头寸	商业多头	商业空头
2019/8/20	478222	117410	84158	33252	211852	253657
2019/8/13	461327	115944	77645	38299	207567	253136
2019/8/6	448860	110587	119372	-8785	212698	207171
2019/7/30	431186	106931	107998	-1067	202583	203957
2019/7/23	448165	110050	118966	-8916	210406	203049
2019/7/16	437585	110689	114500	-3811	207027	206218
2019/7/9	427404	108573	111705	-3132	201326	201928

来源: CFTC

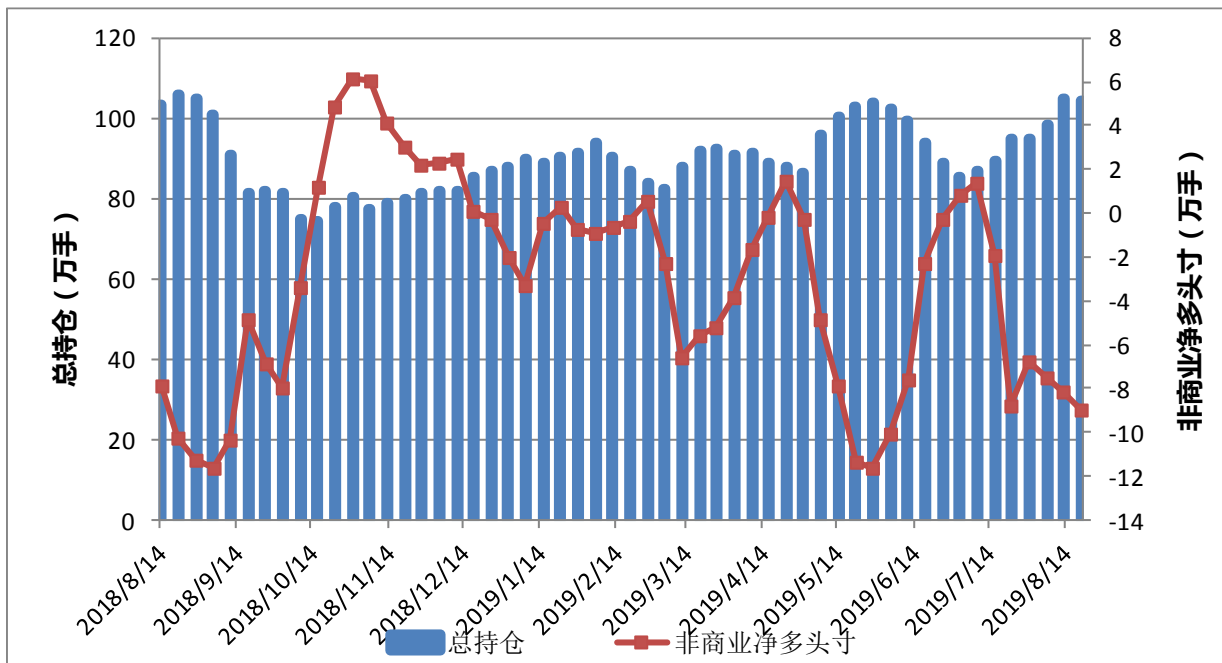
图 11: ICE 棉花期货 CFTC 持仓



	总持仓	非商业多头	非商业空头	非商业净多头寸	商业多头	商业空头
2019/8/20	213645	54578	88619	-34041	108341	74872
2019/8/13	215546	58435	88836	-30401	105480	75645
2019/8/6	206644	57685	93064	-35379	104370	67095
2019/7/30	196861	58412	87282	-28870	98526	69021
2019/7/23	196611	57833	89630	-31797	99574	68020
2019/7/16	191112	54143	86102	-31959	99440	66932
2019/7/9	186737	52168	84369	-32201	99484	67203

来源: CFTC

图 12: ICE 白糖期货 CFTC 持仓



	总持仓	非商业多头	非商业空头	非商业净多头寸	商业多头	商业空头
2019/8/20	1045587	225542	315689	-90147	526520	445501
2019/8/13	1047548	230080	311808	-81728	524376	455375
2019/8/6	985687	226126	301013	-74887	487912	421795
2019/7/30	949627	225774	294003	-68229	472185	415947
2019/7/23	947290	218460	306167	-87707	482167	400203
2019/7/16	891873	215148	234302	-19154	450502	438631
2019/7/9	868182	222563	209030	13533	431849	449864

来源: CFTC

姚瑶

执业资格号: F0281764

投资咨询资格号: Z0011379

电话: 0571-87782185

免责声明

本报告的信息均来源于公开资料, 我公司对这些信息的准确性和完整性不作任何保证, 也不保证所包含的信息和建议不会发生任何变更。我们已力求报告内容的客观、公正, 但文中的观点、结论和建议仅供参考, 报告中的信息或意见并不构成所述品种的操作依据, 投资者据此做出的任何投资决策与本公司和作者。