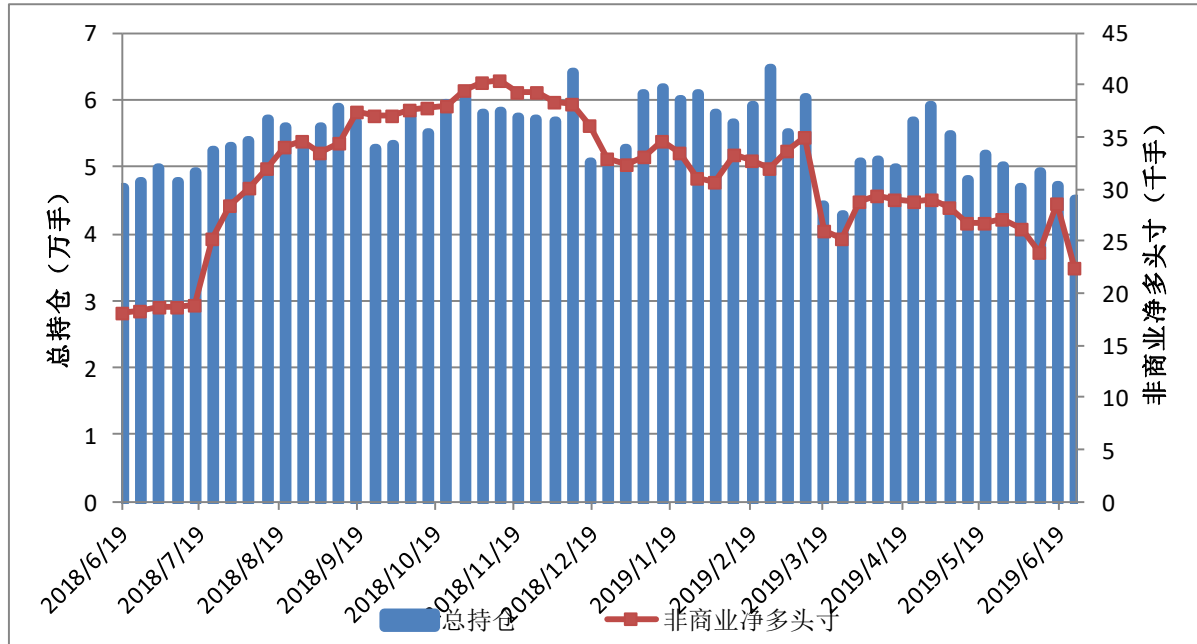


CFTC 主要期货持仓变动 (190625)

一、货币

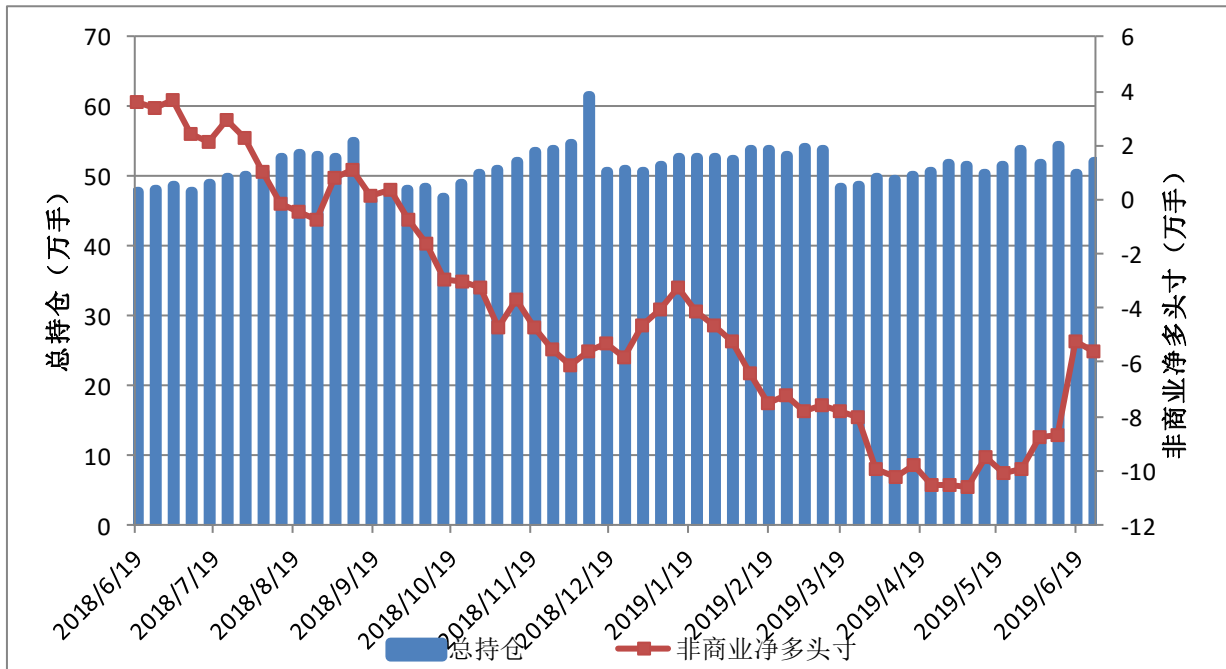
图 1: ICE 美元指数期货 CFTC 持仓



	总持仓	非商业多头	非商业空头	非商业净多头寸
2019/6/25	45093	34327	11961	22366
2019/6/18	47012	40319	11770	28549
2019/6/11	49167	36885	12896	23989
2019/6/4	46897	39348	13114	26234
2019/5/28	50088	41919	14821	27098
2019/5/21	51830	43400	16688	26712
2019/5/14	48083	40211	13534	26677

来源: CFTC

图 2: CME 欧元期货 CFTC 持仓

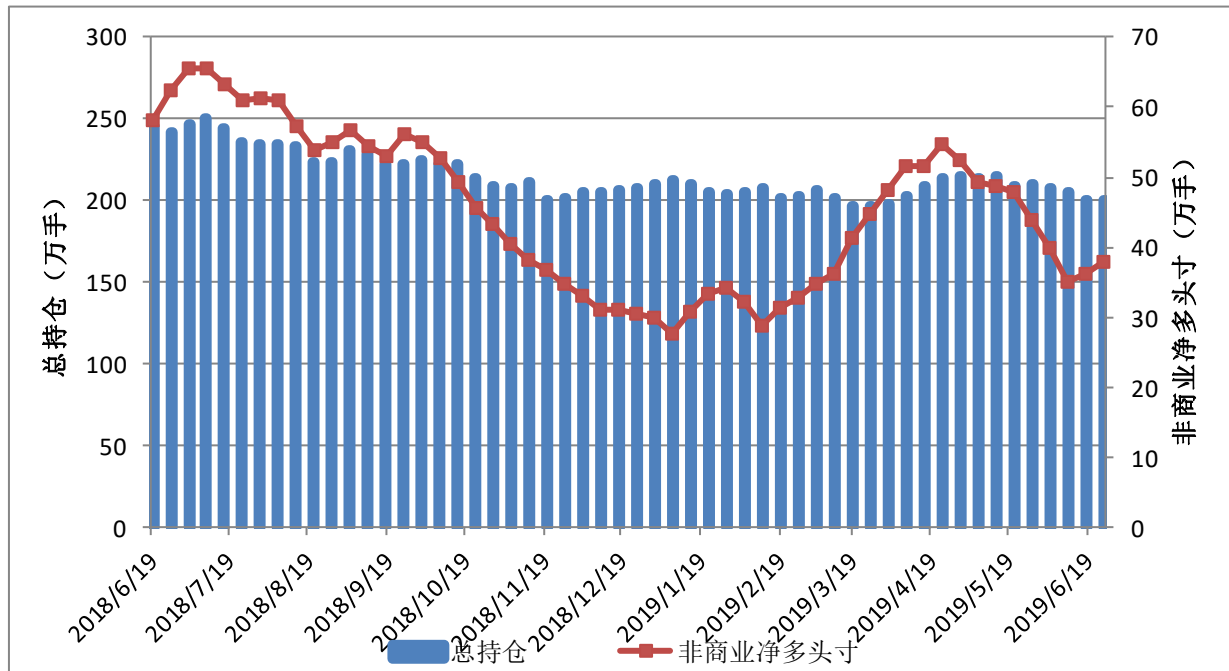


	总持仓	非商业多头	非商业空头	非商业净多头寸
2019/6/25	521907	159285	215580	-56295
2019/6/18	503825	162795	215125	-52330
2019/6/11	542810	149661	236453	-86792
2019/6/4	517428	155771	243322	-87551
2019/5/28	536798	151129	250820	-99691
2019/5/21	516122	149873	250975	-101102
2019/5/14	504460	150681	245982	-95301

来源: CFTC

二、原油和金属

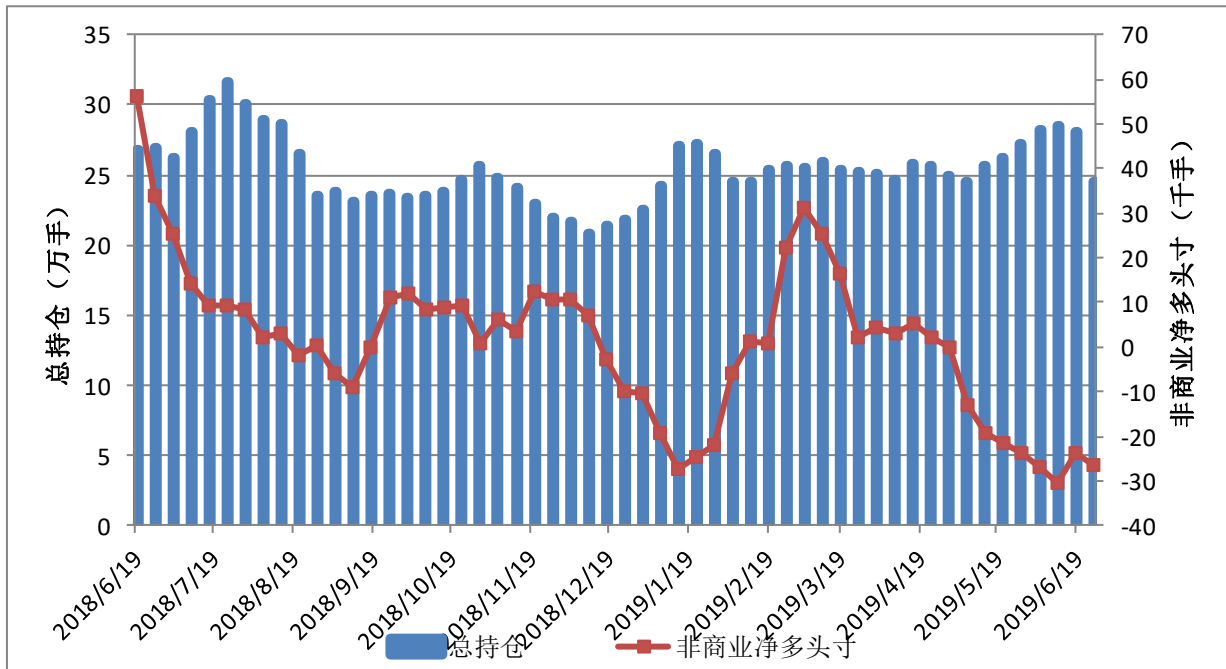
图 3: NYMEX 原油期货 CFTC 持仓



	总持仓	非商业多头	非商业空头	非商业净多头寸	商业多头	商业空头
2019/6/25	2004961	496941	118138	378803	741191	1116099
2019/6/18	2003618	502749	139662	363087	731622	1094291
2019/6/11	2057046	515457	163802	351655	748569	1107188
2019/6/4	2078407	538947	138779	400168	737144	1148692
2019/5/28	2102854	564433	125495	438938	726384	1175461
2019/5/21	2085029	585979	107581	478398	690552	1192438
2019/5/14	2153657	607979	120171	487808	735104	1243983

来源: CFTC

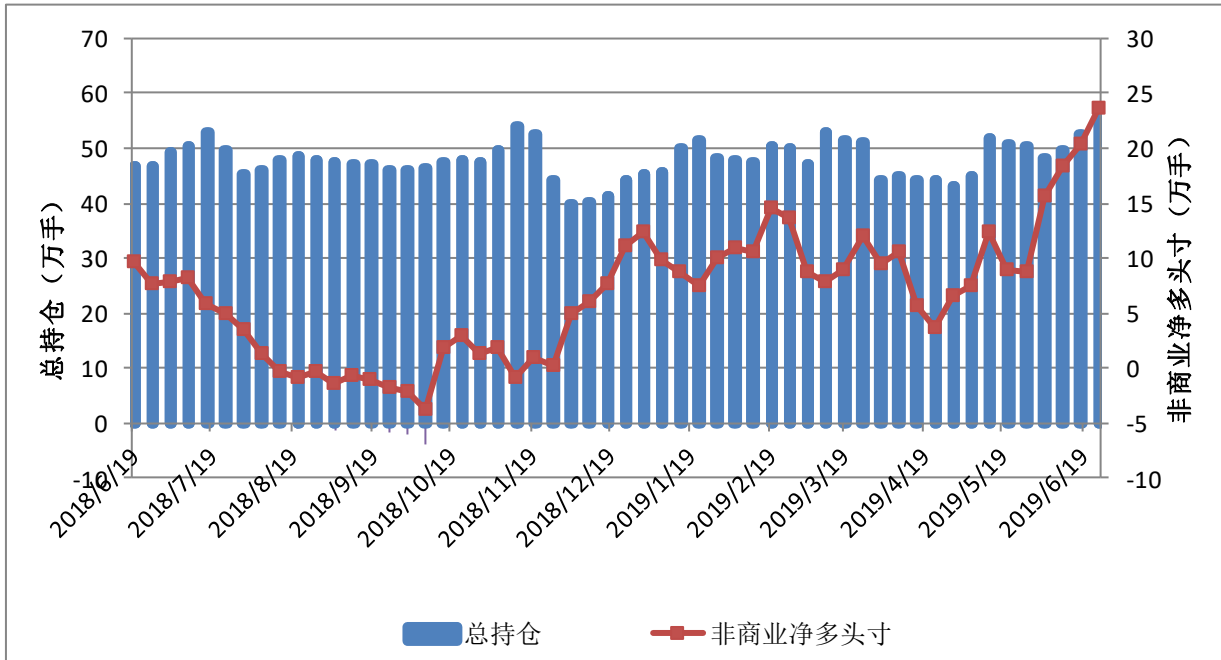
图 4: CMX 铜期货 CFTC 持仓



	总持仓	非商业多头	非商业空头	非商业净多头寸	商业多头	商业空头
2019/6/25	244461	73297	99836	-26539	91311	69149
2019/6/18	280643	82255	106207	-23952	119103	97462
2019/6/11	284848	79399	109920	-30521	124879	97773
2019/6/4	281813	76217	102963	-26746	121910	97298
2019/5/28	272194	73784	97617	-23833	123675	100585
2019/5/21	261724	72490	94209	-21719	119994	100596
2019/5/14	256800	73379	92745	-19366	121751	106039

来源: CFTC

图 5: CMX 黄金期货 CFTC 持仓

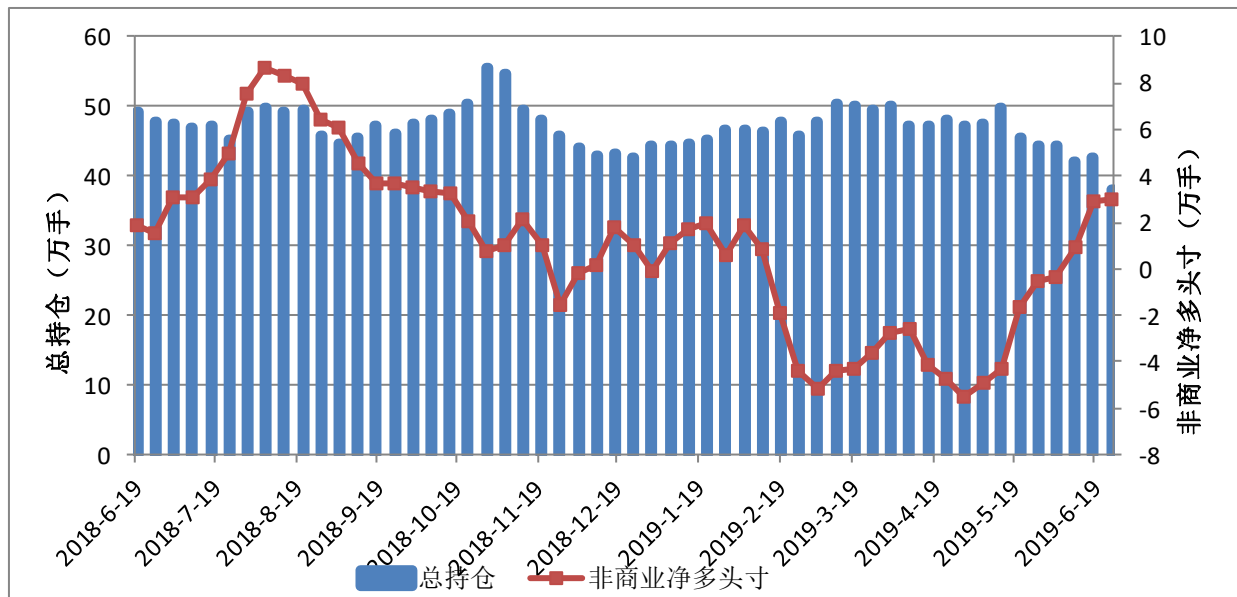


	总持仓	非商业多头	非商业空头	非商业净多头寸	商业多头	商业空头
2019/6/25	577605	298108	61554	236554	160228	420378
2019/6/18	525636	274633	70310	204323	141993	365848
2019/6/11	496663	250114	65876	184238	137719	339746
2019/6/4	481495	240477	84362	156115	132517	305093
2019/5/28	505126	194463	107775	86688	191290	301244
2019/5/21	508643	203628	114823	88805	167827	275765
2019/5/14	517995	226361	101825	124536	159444	296627

来源: CFTC

三、农产品

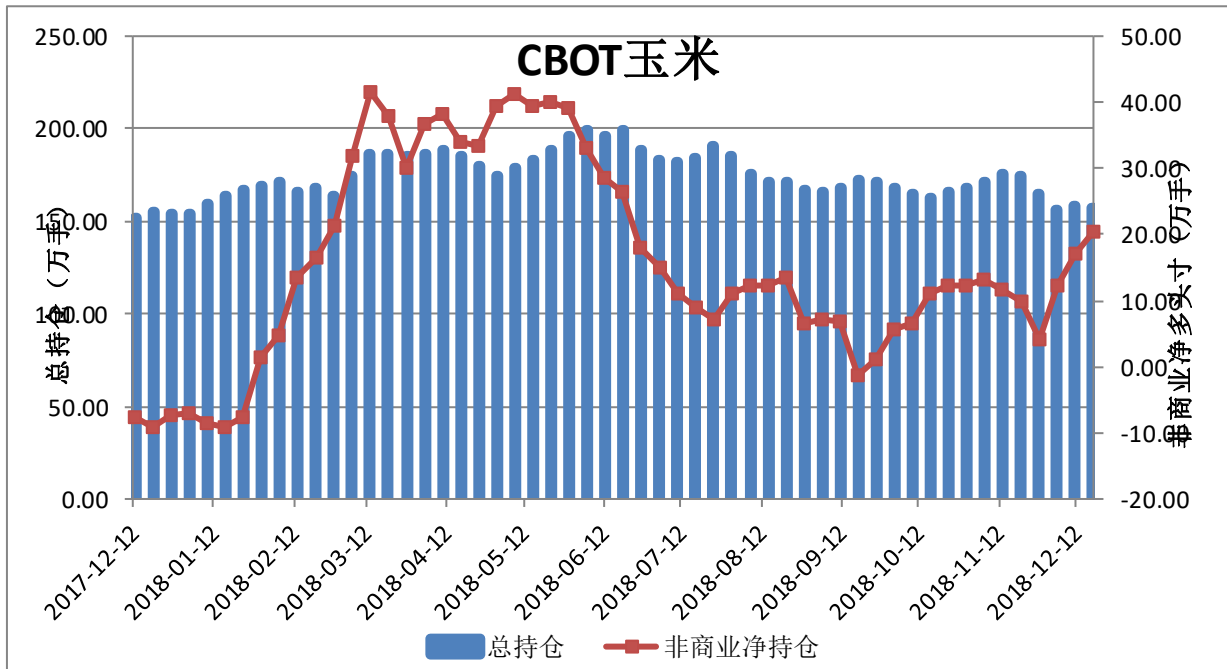
图 6: CBOT 小麦期货 CFTC 持仓



	总持仓	非商业多头	非商业空头	非商业净多头寸	商业多头	商业空头
2019/6/25	380979	129662	99458	30204	124144	143375
2019/6/18	425681	139346	110043	29303	133782	153869
2019/6/11	420761	125812	116102	9710	142072	141179
2019/6/4	442184	119273	122958	-3685	143734	131751
2019/5/28	444957	131334	136705	-5371	146694	133035
2019/5/21	455348	135831	151962	-16131	155428	130502
2019/5/14	497004	142574	185979	-43405	177560	128061

来源: CFTC

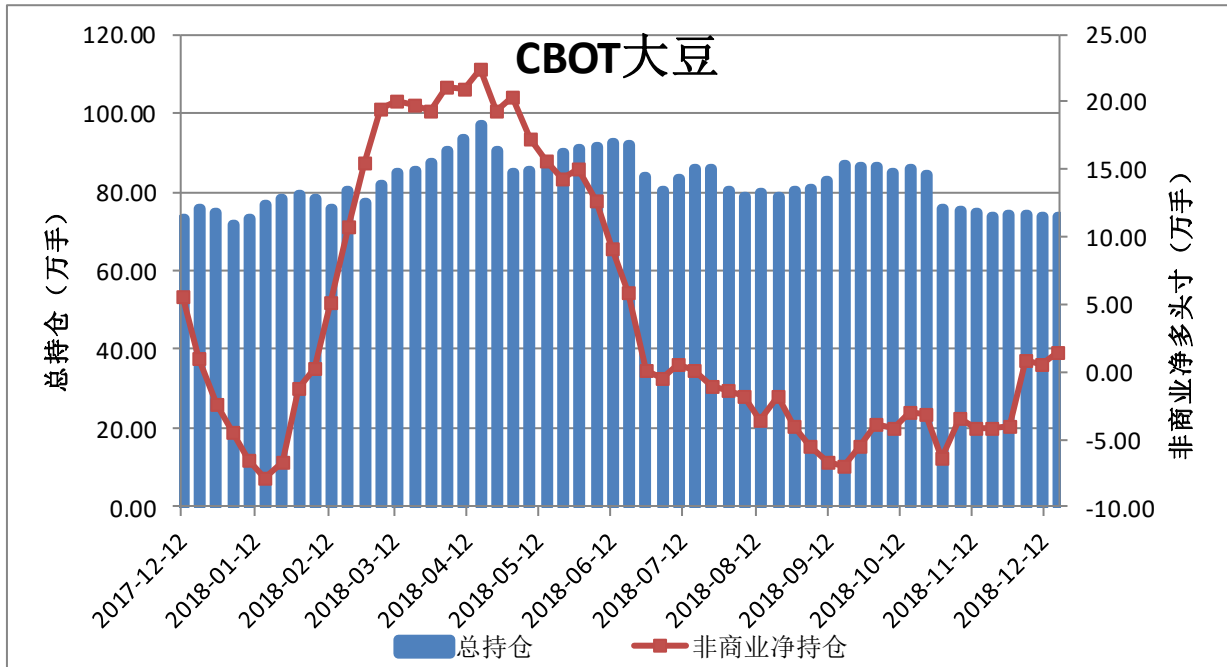
图 7: CBOT 玉米期货 CFTC 持仓



	总持仓	非商业多头	非商业空头	非商业净多头寸	商业多头	商业空头
2019/6/25	1761307	462115	154914	307201	725156	1078830
2019/6/18	1841025	473643	203297	270346	772268	1077353
2019/6/11	1790591	447556	208181	239375	736560	1002630
2019/6/4	1797358	449519	225504	224015	752249	1002954
2019/5/28	1818382	438646	328652	109994	766568	923105
2019/5/21	1742099	415551	412306	3245	762542	809024
2019/5/14	1636522	373631	557520	-183889	740747	625168

来源: CFTC

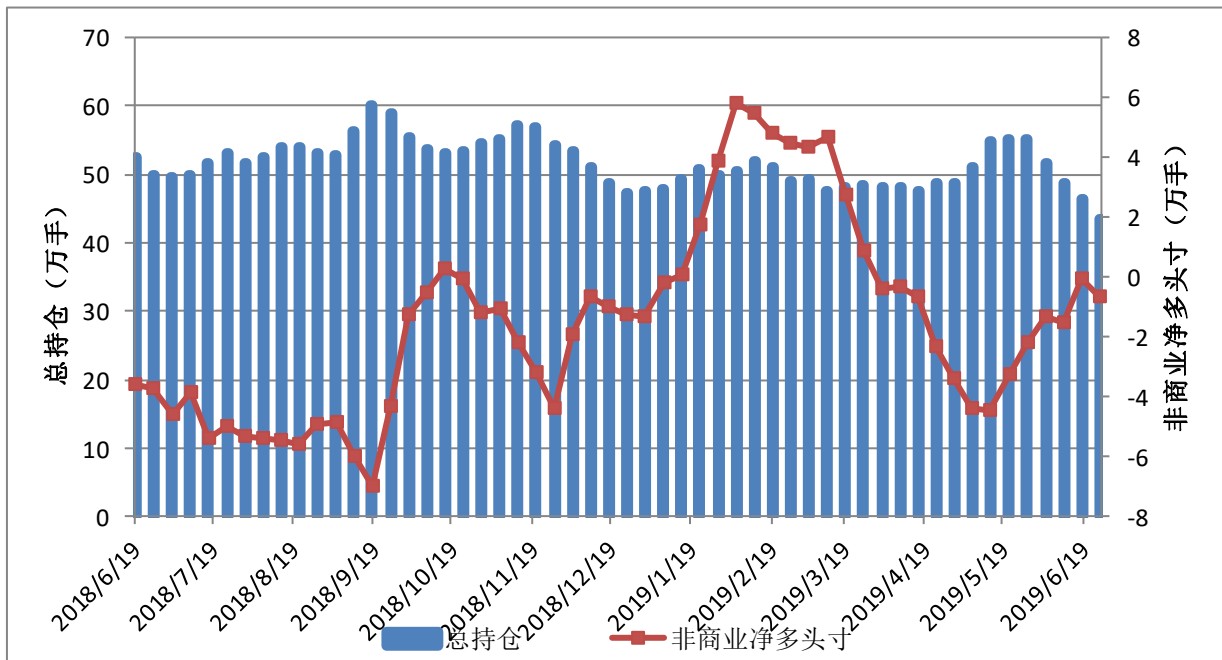
图 8: CBOT 大豆期货 CFTC 持仓



	总持仓	非商业多头	非商业空头	非商业净多头寸	商业多头	商业空头
2019/6/25	654165	127643	129511	-1868	326537	309608
2019/6/18	777993	157233	159967	-2734	370521	348809
2019/6/11	757333	140432	188101	-47669	382625	310835
2019/6/4	771623	139755	187648	-47893	392447	320977
2019/5/28	778621	144604	221587	-76983	393773	301637
2019/5/21	771522	149946	249887	-99941	401202	282157
2019/5/14	757088	139203	262598	-123395	401285	258620

来源: CFTC

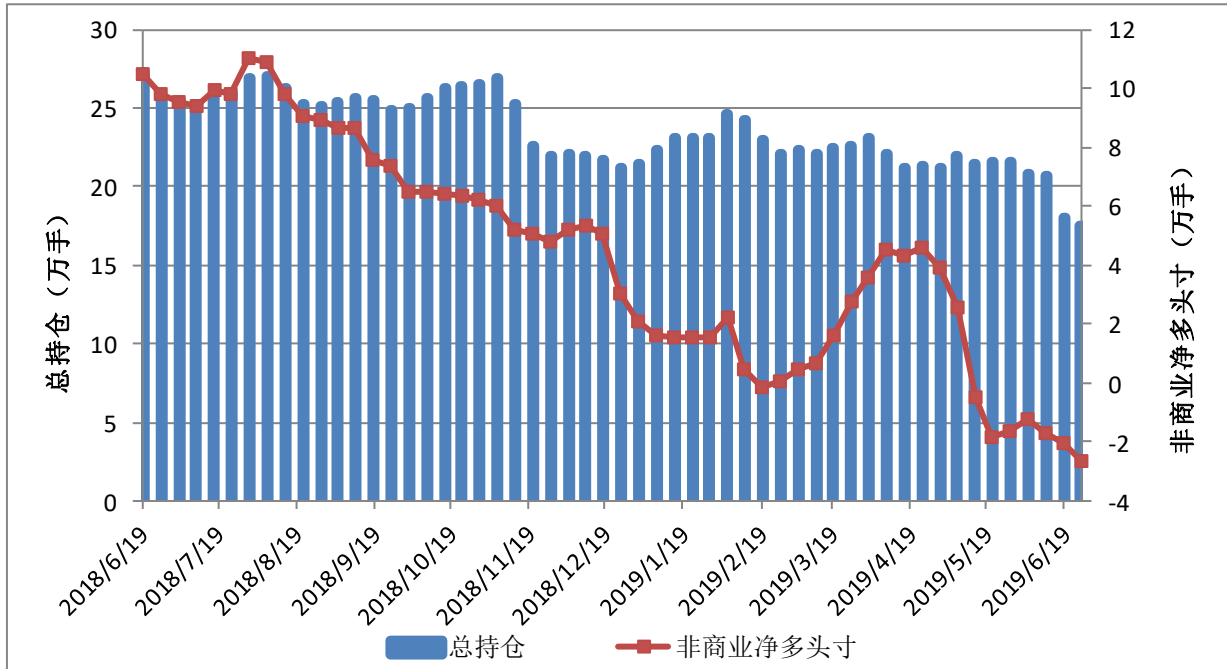
图 9: CBOT 豆油期货 CFTC 持仓



	总持仓	非商业多头	非商业空头	非商业净多头寸	商业多头	商业空头
2019/6/25	435863	102759	109281	-6522	213754	210387
2019/6/18	463173	111829	112599	-770	218113	223452
2019/6/11	487041	117633	132924	-15291	235450	227730
2019/6/4	517399	124185	137322	-13137	245194	236499
2019/5/28	551055	124297	146531	-22234	257658	241733
2019/5/21	551992	127057	159308	-32251	258227	231320
2019/5/14	547202	123213	167449	-44236	256366	217348

来源: CFTC

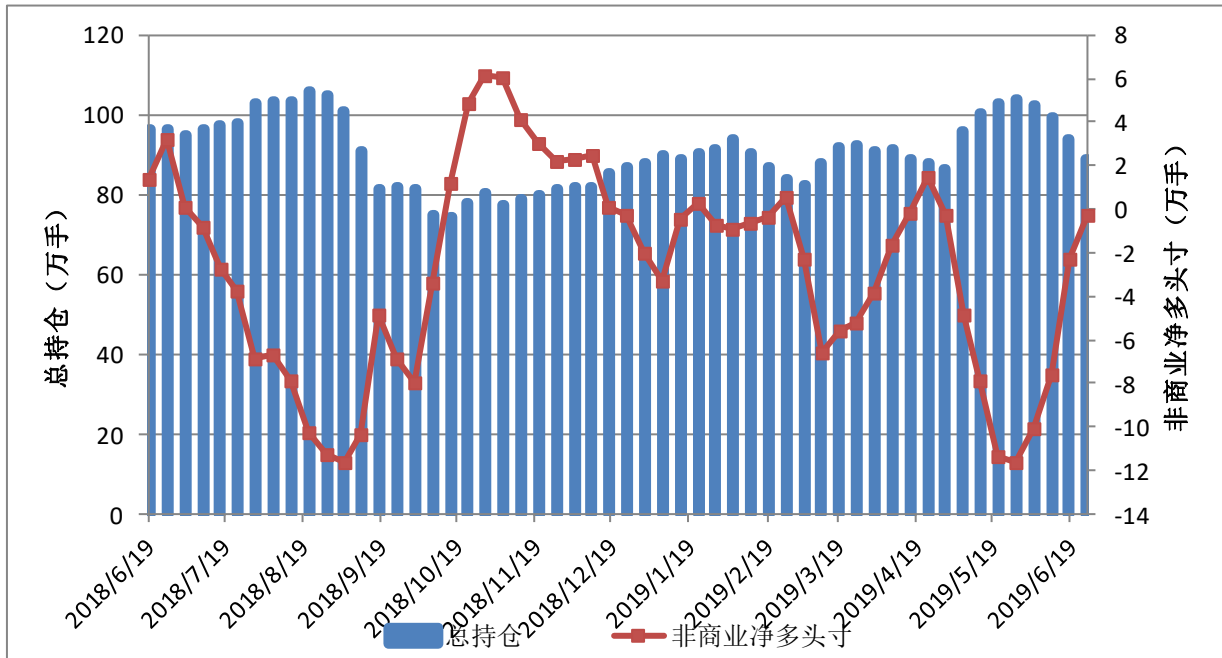
图 10: ICE 棉花期货 CFTC 持仓



	总持仓	非商业多头	非商业空头	非商业净多头寸	商业多头	商业空头
2019/6/25	175691	52095	78353	-26258	91954	64348
2019/6/18	180266	53833	74415	-20582	93845	72286
2019/6/11	206395	61632	78296	-16664	104196	85971
2019/6/4	208314	60929	72855	-11926	100316	86721
2019/5/28	215815	62362	78579	-16217	105706	87811
2019/5/21	215527	61316	79675	-18359	107080	86542
2019/5/14	214729	65009	69864	-4855	104102	97458

来源: CFTC

图 11: ICE 白糖期货 CFTC 持仓



	总持仓	非商业多头	非商业空头	非商业净多头寸	商业多头	商业空头
2019/6/25	888259	207477	209834	-2357	511716	518804
2019/6/18	936818	202237	225494	-23257	552212	537323
2019/6/11	993278	205247	281635	-76388	567201	505663
2019/6/4	1025985	217402	318471	-101069	563581	480052
2019/5/28	1039476	216844	333262	-116418	546154	440221
2019/5/21	1030604	208788	322644	-113856	548981	439356
2019/5/14	1006144	210309	289159	-78850	528152	448782

来源: CFTC

撰写: 姚瑶

执业资格号: F0281764

投资咨询资格号: Z0011379

电话: 0571-87782185

E-mail: yaoyao@xinhu.cn

免责声明

本报告的信息均来源于公开资料, 我公司对这些信息的准确性和完整性不作任何保证, 也不保证所包含的信息和建议不会发生任何变更。我们已力求报告内容的客观、公正, 但文中的观点、结论和建议仅供参考, 报告中的信息或意见并不构成所述品种的操作依据, 投资者据此做出的任何投资决策与本公司和作者无关

