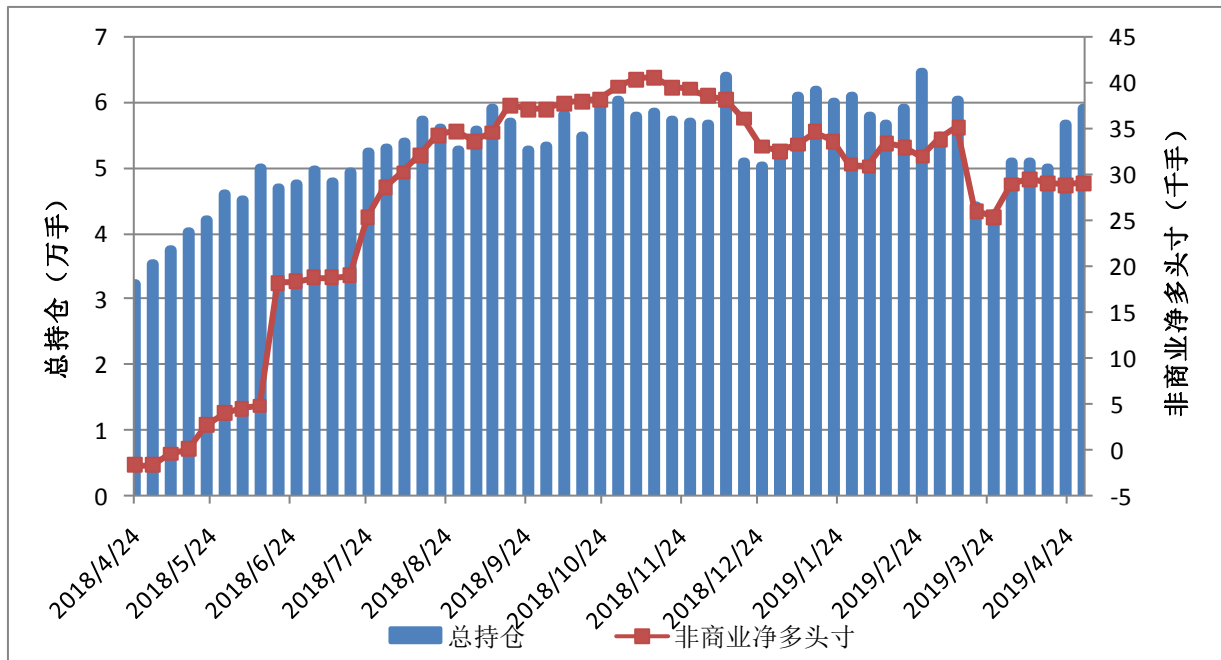


## CFTC 主要期货持仓变动 (190430)

### 一、货币

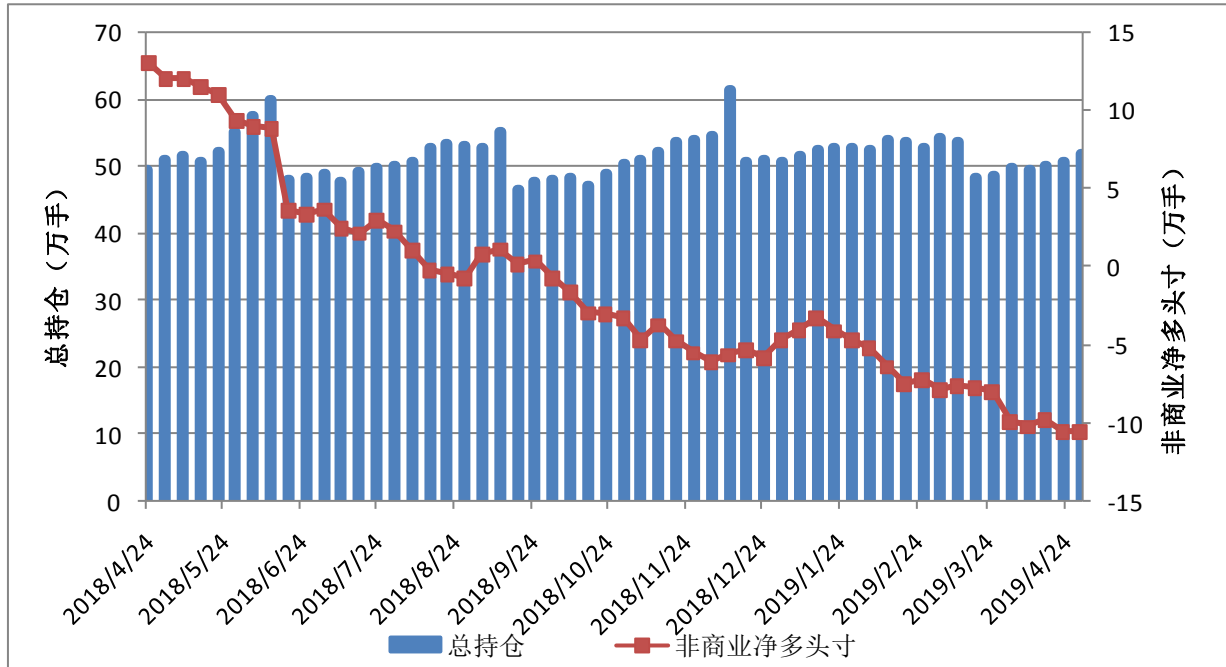
图 1: ICE 美元指数期货 CFTC 持仓



	总持仓	非商业多头	非商业空头	非商业净多头寸
2019/4/30	58985	51212	22263	28949
2019/4/23	56644	49172	20417	28755
2019/4/16	49887	43126	14188	28938
2019/4/9	50845	44569	15123	29446
2019/4/2	50702	44774	15926	28848
2019/3/26	42802	36943	11658	25285
2019/3/19	44215	38607	12672	25935

来源: CFTC

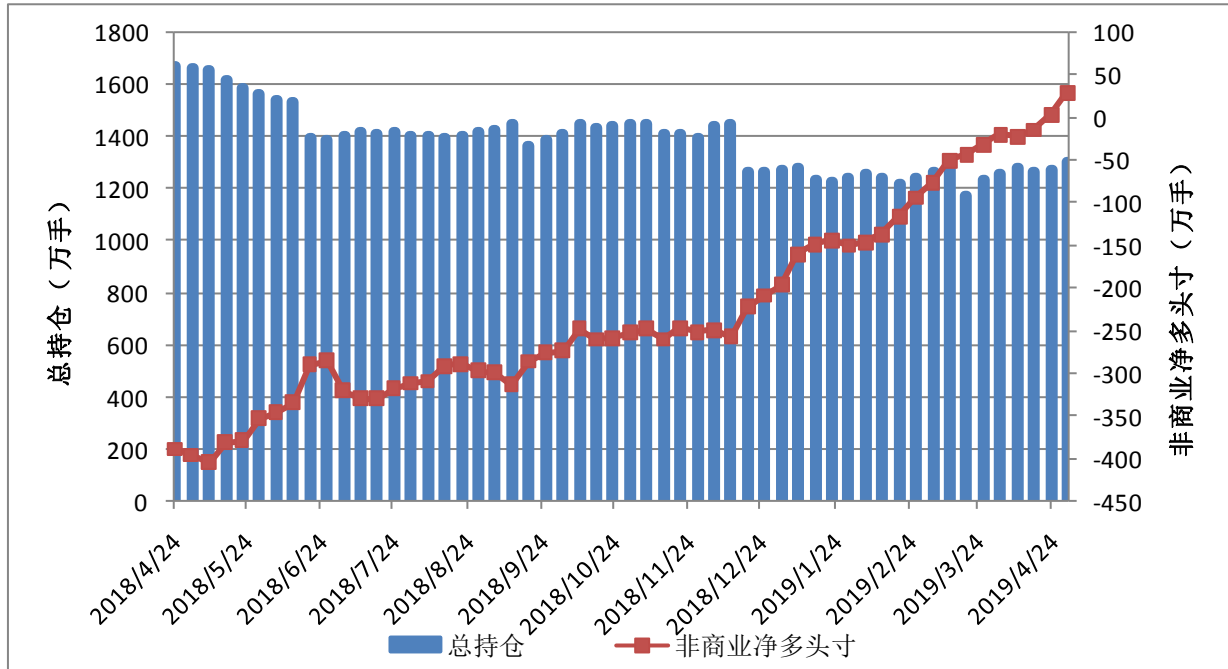
图 2: CME 欧元期货 CFTC 持仓



	总持仓	非商业多头	非商业空头	非商业净多头寸
2019/4/30	517935	153821	259365	-105544
2019/4/23	507722	148331	253749	-105418
2019/4/16	499280	144867	242890	-98023
2019/4/9	494804	140401	242599	-102198
2019/4/2	497717	144973	244157	-99184
2019/3/26	486804	139696	219974	-80278
2019/3/19	483172	141700	219404	-77704

来源: CFTC

图 3: CME3 个月欧洲美元期货 CFTC 持仓

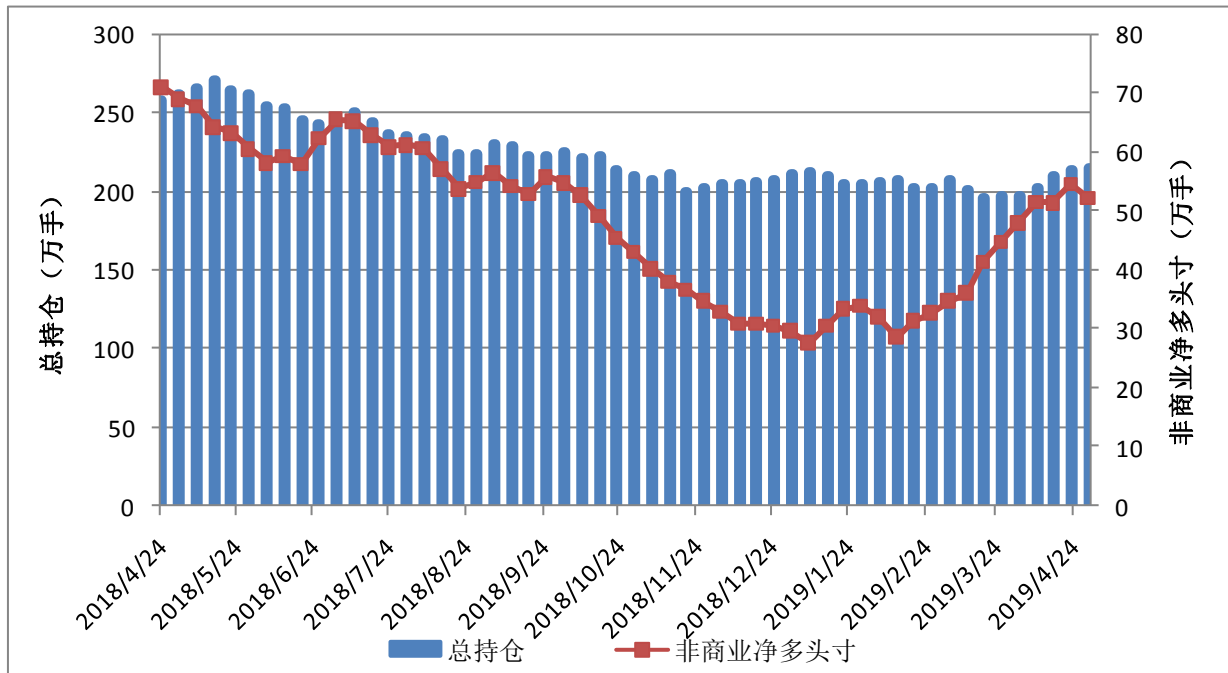


	总持仓	非商业多头	非商业空头	非商业净多头寸
2019/4/30	13016512	1709971	1407761	302210
2019/4/23	12680091	1492677	1450443	42234
2019/4/16	12642289	1336167	1472502	-136335
2019/4/9	12783114	1394847	1611424	-216577
2019/4/2	12539905	1363849	1556130	-192281
2019/3/26	12361864	1296522	1602784	-306262
2019/3/19	11701527	1115585	1541696	-426111

来源: CFTC

## 二、原油和金属

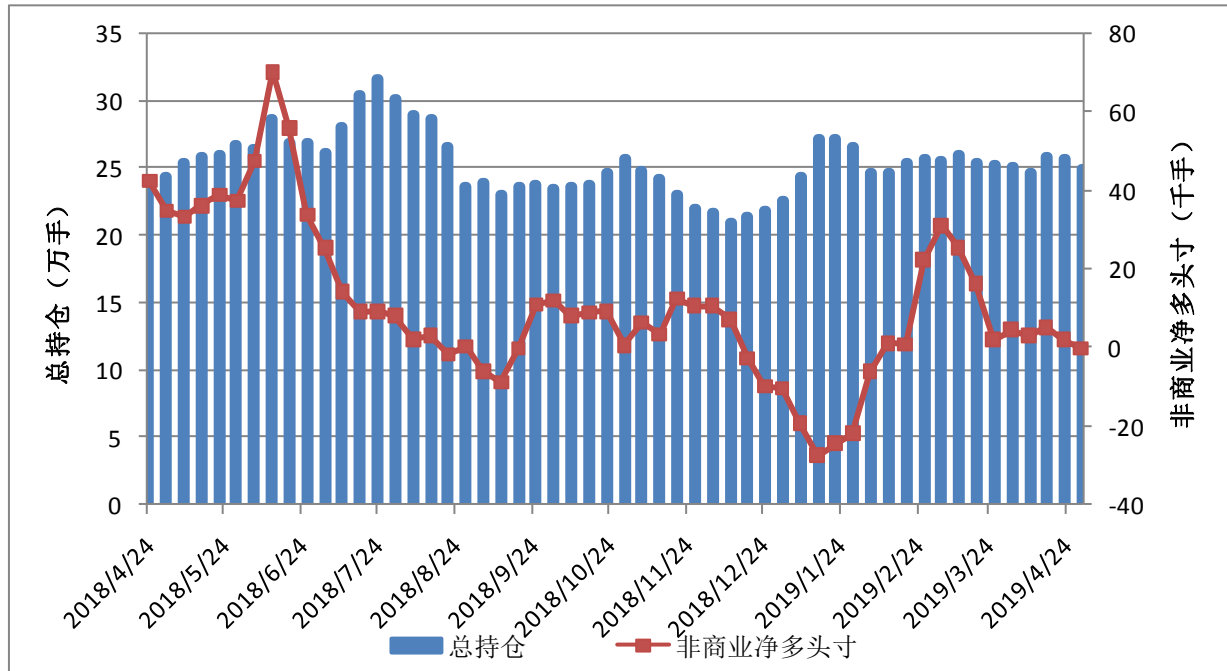
图 4: NYMEX 原油期货 CFTC 持仓



	总持仓	非商业多头	非商业空头	非商业净多头寸	商业多头	商业空头
2019/4/30	2144648	638298	114195	524103	711575	1260738
2019/4/23	2139213	644670	97311	547359	716970	1287439
2019/4/16	2092151	616110	100852	515258	732726	1262716
2019/4/9	2021814	621766	105104	516662	712040	1247522
2019/4/2	1975009	590312	108951	481361	702767	1190040
2019/3/26	1968511	560552	111933	448619	696940	1152358
2019/3/19	1962559	534563	119817	414746	701175	1128022

来源: CFTC

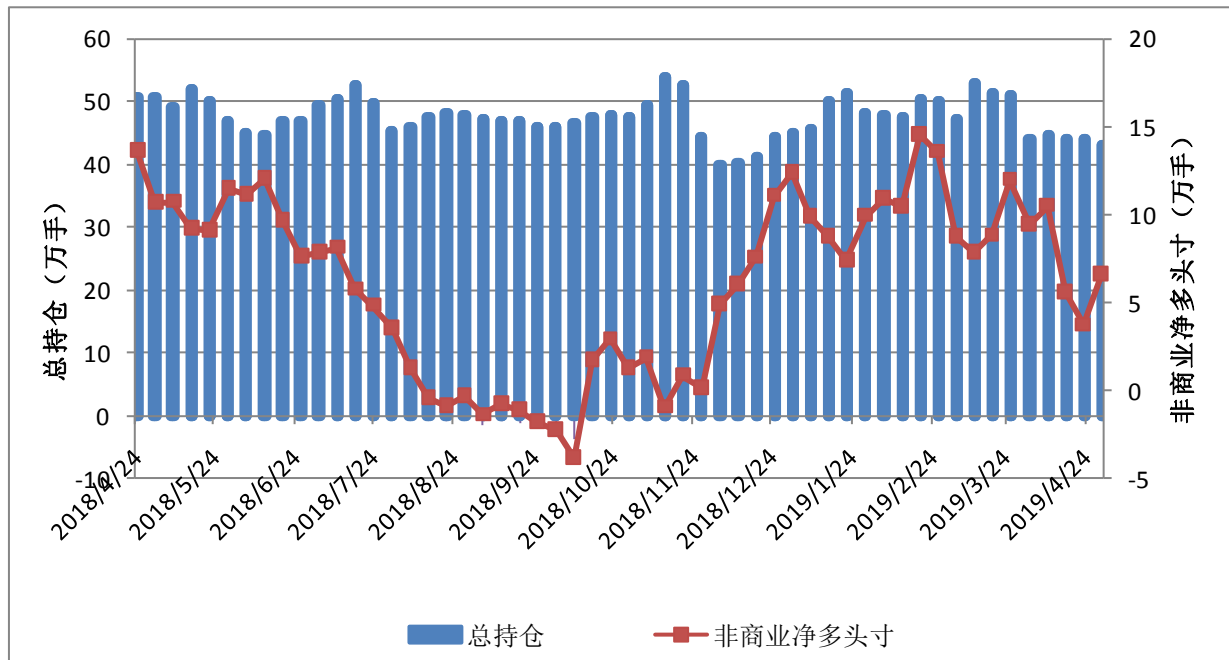
图 5: CMX 铜期货 CFTC 持仓



	总持仓	非商业多头	非商业空头	非商业净多头寸	商业多头	商业空头
2019/4/30	249602	79599	79732	-133	102067	106866
2019/4/23	256267	83083	80957	2126	99974	108839
2019/4/16	257913	84245	78933	5312	96180	106010
2019/4/9	246628	81503	78489	3014	89747	98190
2019/4/2	250309	81945	77389	4556	91874	102655
2019/3/26	251953	75834	73892	1942	100979	105851
2019/3/19	253741	82765	66410	16355	89114	110183

来源: CFTC

图 6: CMX 黄金期货 CFTC 持仓

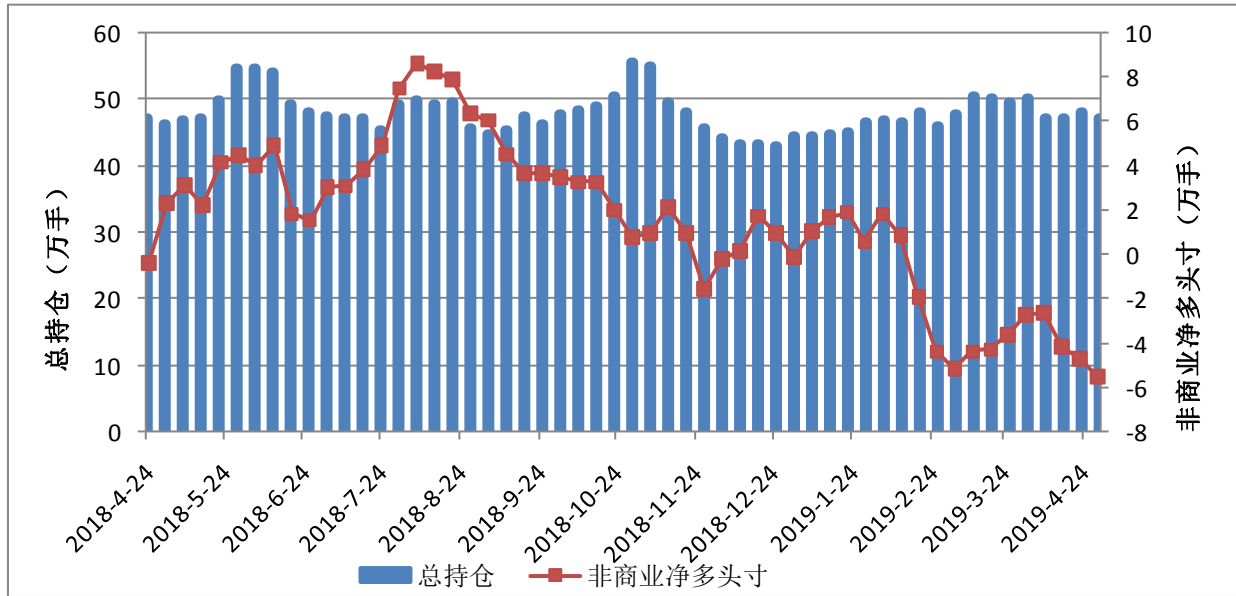


	总持仓	非商业多头	非商业空头	非商业净多头寸	商业多头	商业空头
2019/4/30	430011	177275	111056	66219	147288	235600
2019/4/23	440048	176691	139296	37395	154403	211799
2019/4/16	440581	183213	126940	56273	145702	224132
2019/4/9	447539	199507	94143	105364	132478	265287
2019/4/2	440170	193784	99228	94556	139514	257744
2019/3/26	509575	214897	94959	119938	161201	312635
2019/3/19	514163	204325	115929	88396	186704	302363

来源: CFTC

### 三、农产品

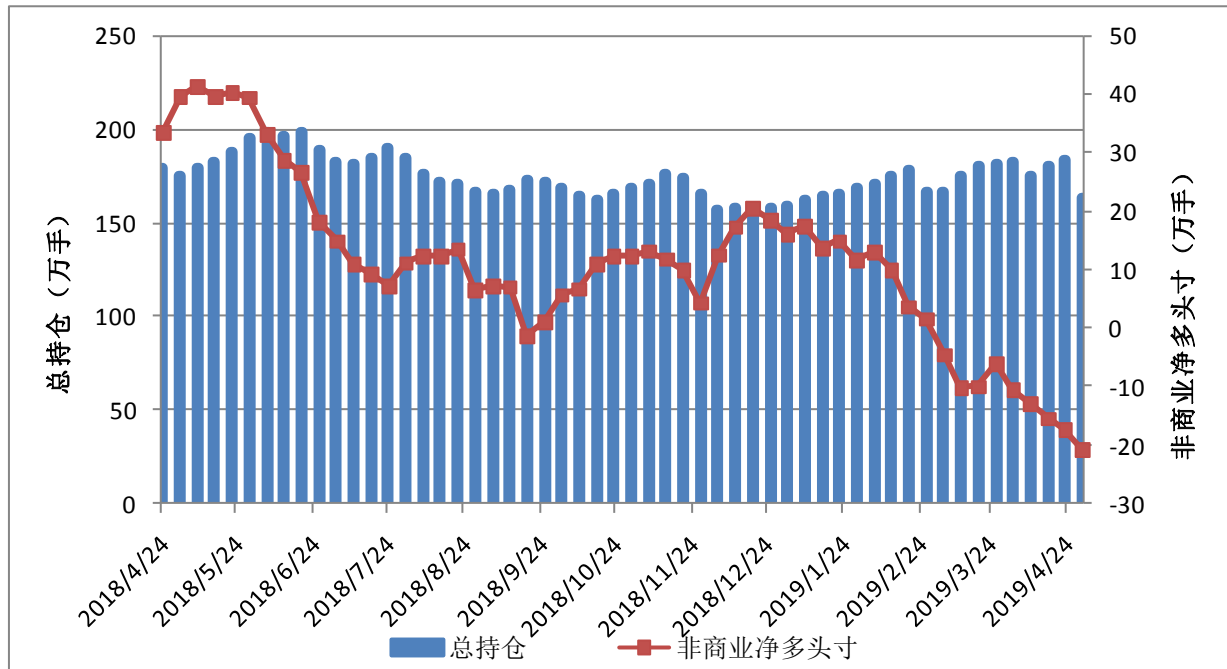
图 7: CBOT 小麦期货 CFTC 持仓



	总持仓	非商业多头	非商业空头	非商业净多头寸	商业多头	商业空头
2019/4/30	470846	135683	190861	-55178	172698	111933
2019/4/23	480664	139024	186097	-47073	173157	118430
2019/4/16	471175	135037	176587	-41550	171694	123083
2019/4/9	471734	133695	159961	-26266	167619	133814
2019/4/2	499820	135641	163045	-27404	170942	136190
2019/3/26	495313	136925	173001	-36076	170240	128612
2019/3/19	500240	145012	187973	-42961	173081	128550

来源: CFTC

图 8: CBOT 玉米期货 CFTC 持仓

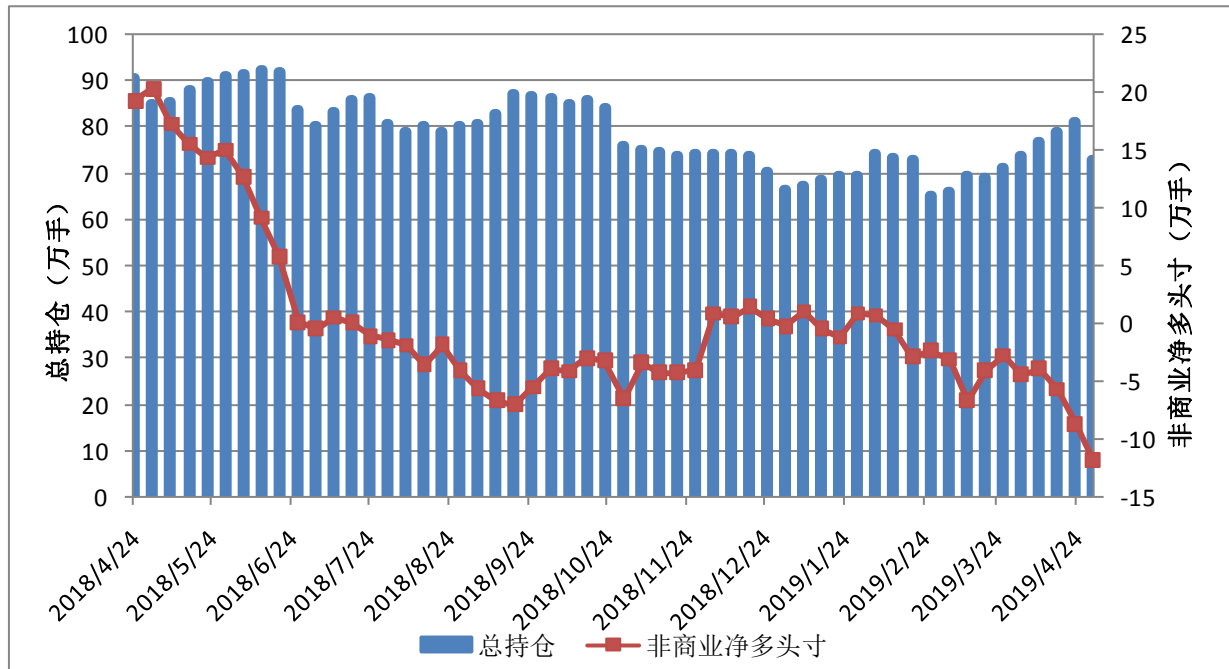


	总持仓	非商业多头	非商业空头	非商业净多头寸	商业多头	商业空头
2019/4/30	1636675	373602	581894	-208292	728139	585227
2019/4/23	1840777	417527	590669	-173142	812096	699633
2019/4/16	1810497	412412	566903	-154491	789199	694737
2019/4/9	1748710	403322	532560	-129238	756456	682530
2019/4/2	1823857	399979	505090	-105111	770831	721500
2019/3/26	1813508	410239	472087	-61848	757040	741654
2019/3/19	1810048	433114	533809	-100695	747849	691315

来源: CFTC



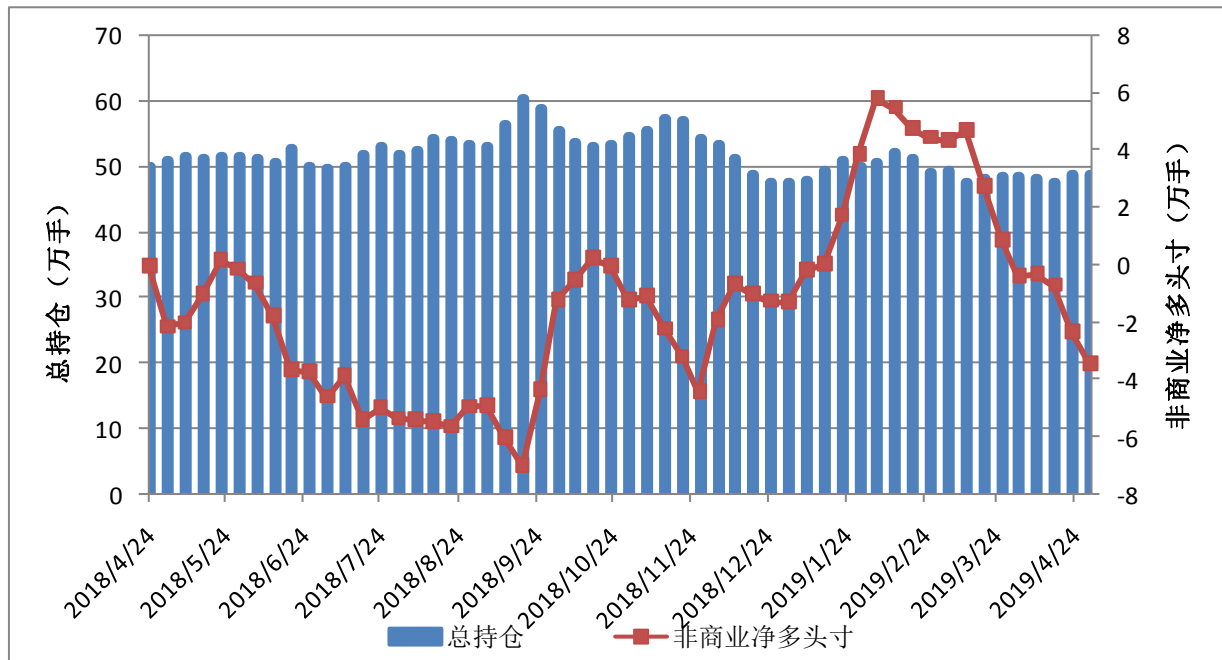
图 9: CBOT 大豆期货 CFTC 持仓



	总持仓	非商业多头	非商业空头	非商业净多头寸	商业多头	商业空头
2019/4/30	727156	125622	243957	-118335	401434	256155
2019/4/23	811336	142923	229423	-86500	443607	329066
2019/4/16	787124	143284	200190	-56906	416120	327813
2019/4/9	767938	145108	183751	-38643	398161	330040
2019/4/2	737102	144764	188804	-44040	389407	313147
2019/3/26	711711	135161	162672	-27511	377104	313502
2019/3/19	689476	127547	168027	-40480	368026	291821

来源: CFTC

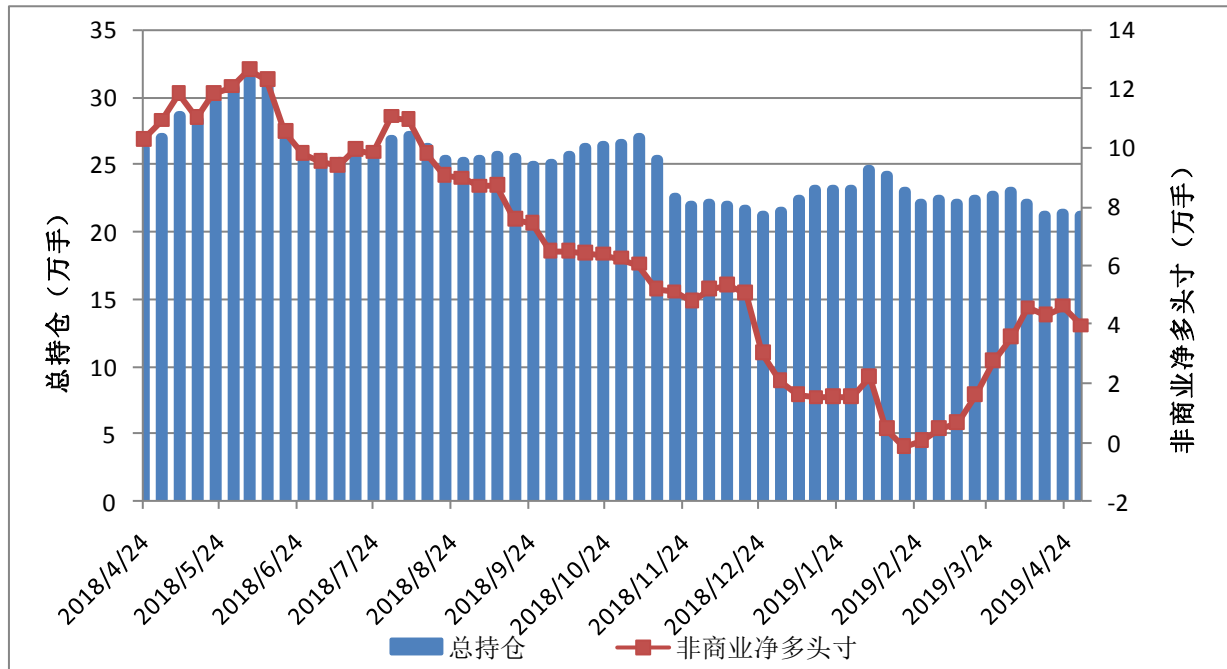
图 10: CBOT 豆油期货 CFTC 持仓



	总持仓	非商业多头	非商业空头	非商业净多头寸	商业多头	商业空头
2019/4/30	487072	112803	147004	-34201	233735	201267
2019/4/23	487432	118067	141048	-22981	226267	209283
2019/4/16	474758	118195	125087	-6892	221340	216545
2019/4/9	482223	118410	121667	-3257	212169	212865
2019/4/2	482812	111411	115205	-3794	216299	216045
2019/3/26	484809	111976	103122	8854	207960	221930
2019/3/19	482002	117531	89886	27645	202831	233510

来源: CFTC

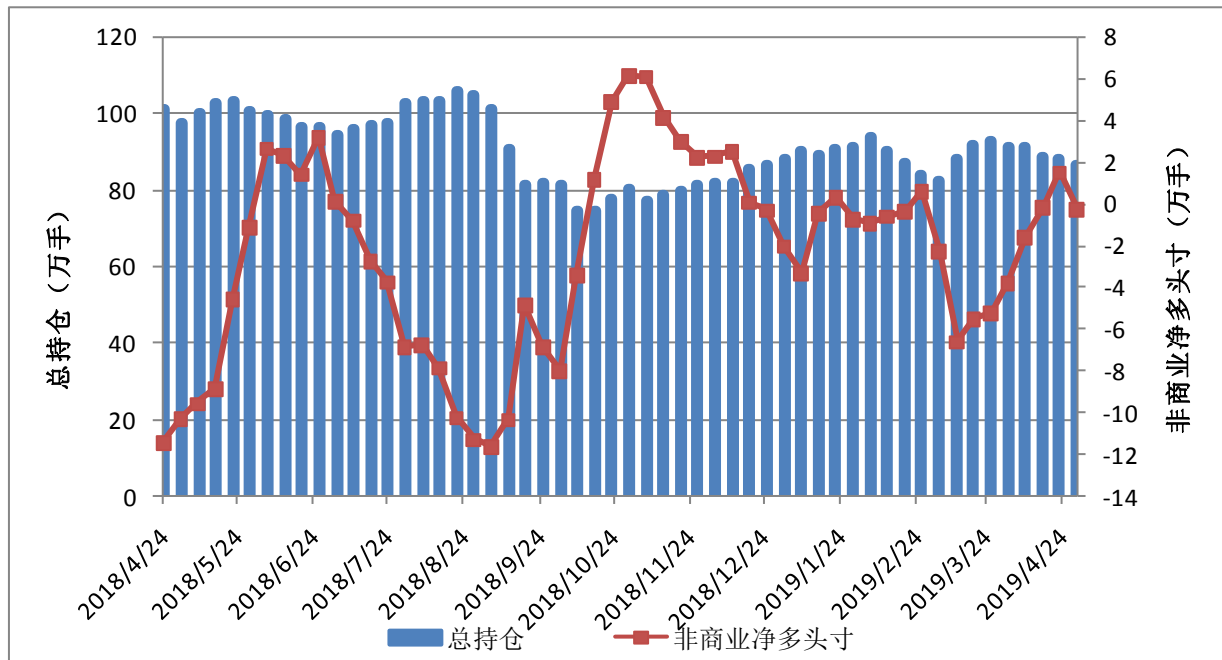
图 11: ICE 棉花期货 CFTC 持仓



	总持仓	非商业多头	非商业空头	非商业净多头寸	商业多头	商业空头
2019/4/30	212357	79811	40309	39502	93646	134565
2019/4/23	213717	79300	33162	46138	92901	140619
2019/4/16	212509	73547	30333	43214	95991	141848
2019/4/9	221538	73991	28455	45536	98572	147811
2019/4/2	230528	73622	38083	35539	106764	144160
2019/3/26	226594	72059	44601	27458	105433	134772
2019/3/19	224266	70452	54098	16354	106839	123433

来源: CFTC

图 12: ICE 白糖期货 CFTC 持仓



	总持仓	非商业多头	非商业空头	非商业净多头寸	商业多头	商业空头
2019/4/30	865062	213278	215694	-2416	444404	456859
2019/4/23	880933	213850	198787	15063	465784	503341
2019/4/16	887198	203598	205283	-1685	481808	497086
2019/4/9	915486	188407	204435	-16028	487168	489401
2019/4/2	911127	176946	214945	-37999	510305	485333
2019/3/26	926204	169817	221835	-52018	521744	478378
2019/3/19	920560	173724	229191	-55467	514433	468138

来源: CFTC

姚瑶

执业资格号: F0281764

投资咨询资格号: Z0011379

电话: 0571-87782185

### 免责声明

本报告的信息均来源于公开资料, 我公司对这些信息的准确性和完整性不作任何保证, 也不保证所包含的信息和建议不会发生任何变更。我们已力求报告内容的客观、公正, 但文中的观点、结论和建议仅供参考, 报告中的信息或意见并不构成所述品种的操作依据, 投资者据此做出的任何投资决策与本公司和作者。