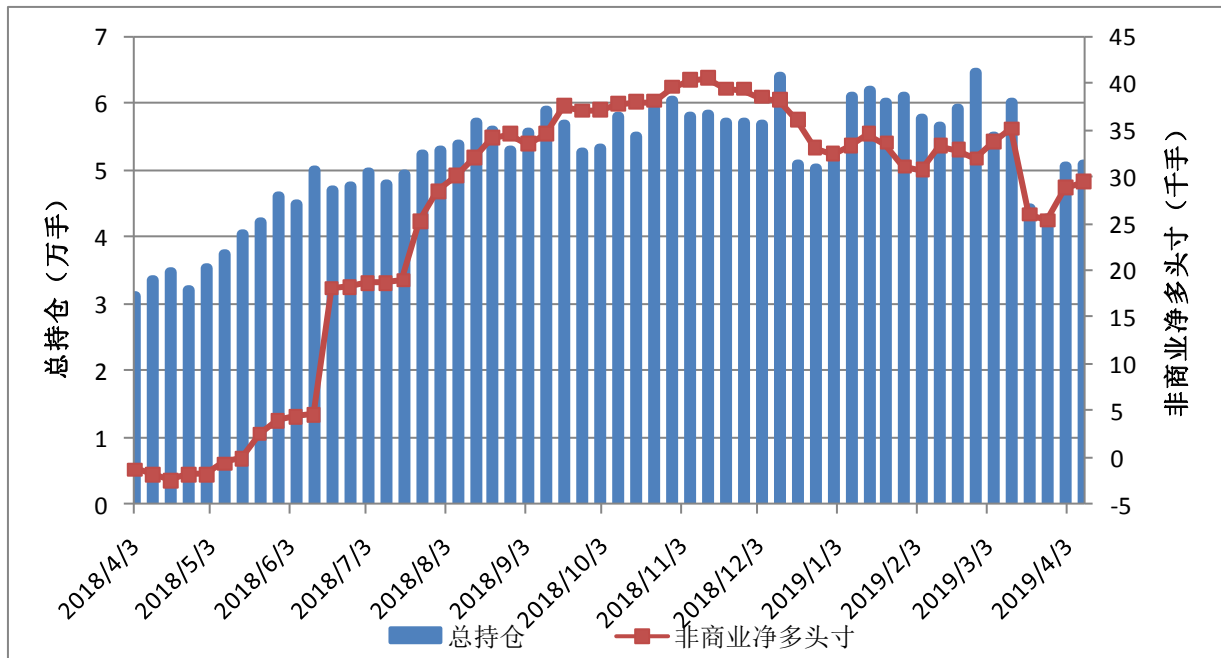


CFTC 主要期货持仓变动 (190409)

一、货币

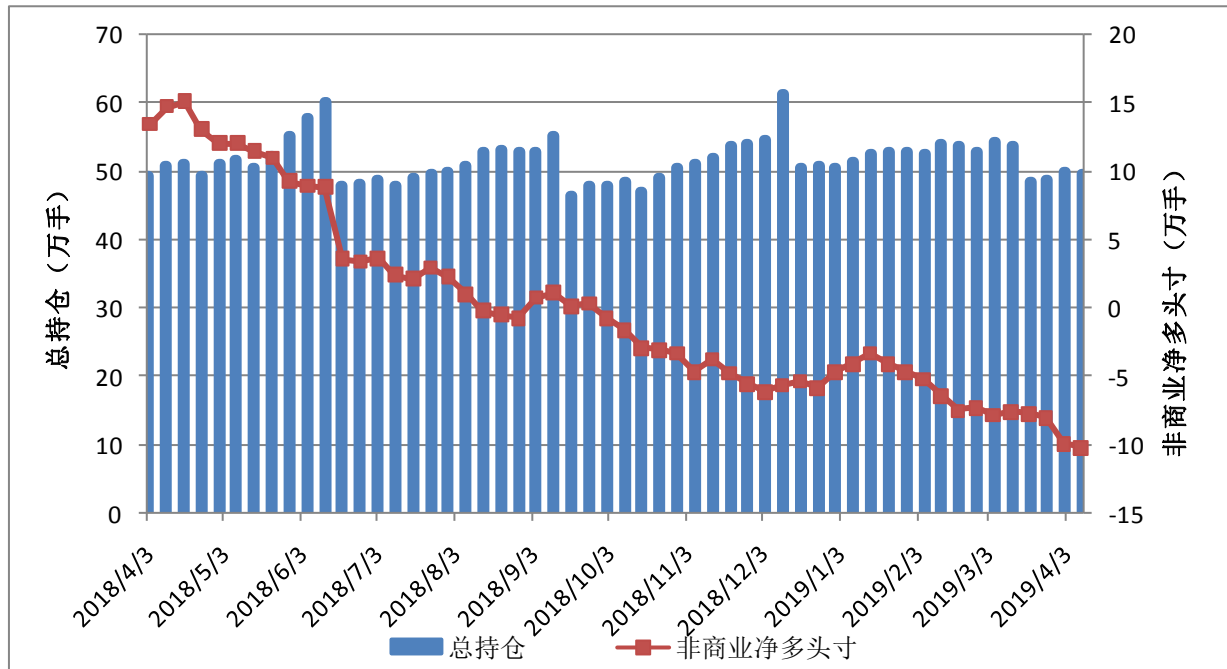
图 1: ICE 美元指数期货 CFTC 持仓



	总持仓	非商业多头	非商业空头	非商业净多头寸
2019/4/9	50845	44569	15123	29446
2019/4/2	50702	44774	15926	28848
2019/3/26	42802	36943	11658	25285
2019/3/19	44215	38607	12672	25935
2019/3/12	60235	45030	9956	35074
2019/3/5	54897	41672	7958	33714
2019/2/26	64599	48597	16684	31913

来源: CFTC

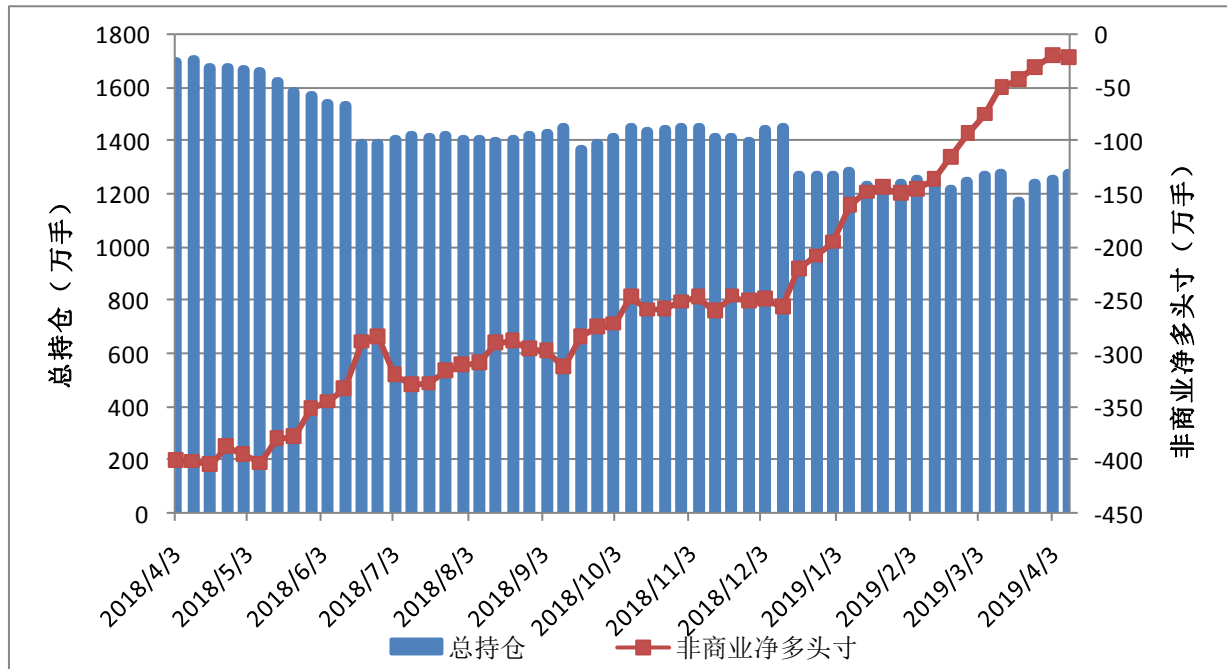
图 2: CME 欧元期货 CFTC 持仓



	总持仓	非商业多头	非商业空头	非商业净多头寸
2019/4/9	494804	140401	242599	-102198
2019/4/2	497717	144973	244157	-99184
2019/3/26	486804	139696	219974	-80278
2019/3/19	483172	141700	219404	-77704
2019/3/12	536724	151857	227602	-75745
2019/3/5	541753	155922	234088	-78166
2019/2/26	528376	143847	216302	-72455

来源: CFTC

图 3: CME3 个月欧洲美元期货 CFTC 持仓

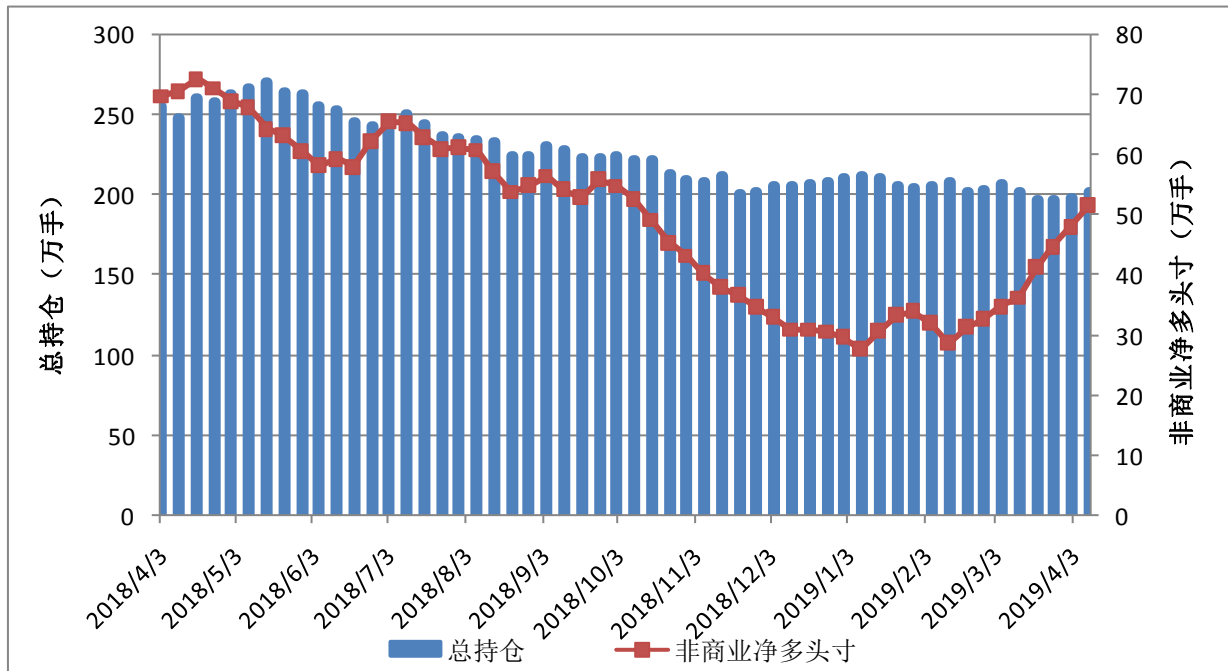


	总持仓	非商业多头	非商业空头	非商业净多头寸
2019/4/9	12783114	1394847	1611424	-216577
2019/4/2	12539905	1363849	1556130	-192281
2019/3/26	12361864	1296522	1602784	-306262
2019/3/19	11701527	1115585	1541696	-426111
2019/3/12	12769400	1215243	1708580	-493337
2019/3/5	12665700	1054703	1806554	-751851
2019/2/26	12412924	997339	1928143	-930804

来源: CFTC

二、原油和金属

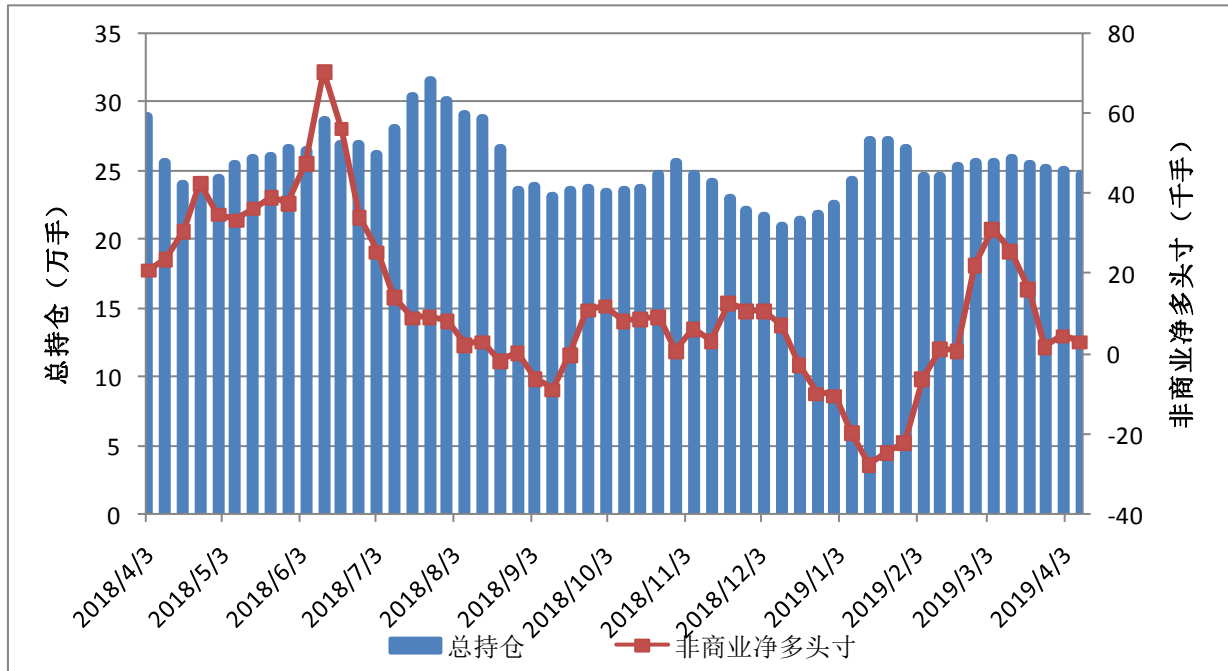
图 4: NYMEX 原油期货 CFTC 持仓



	总持仓	非商业多头	非商业空头	非商业净多头寸	商业多头	商业空头
2019/4/9	2021814	621766	105104	516662	712040	1247522
2019/4/2	1975009	590312	108951	481361	702767	1190040
2019/3/26	1968511	560552	111933	448619	696940	1152358
2019/3/19	1962559	534563	119817	414746	701175	1128022
2019/3/12	2012864	500169	137904	362265	753879	1123382
2019/3/5	2067851	497656	148855	348801	811089	1168664
2019/2/26	2025884	486235	158564	327671	822211	1159831

来源: CFTC

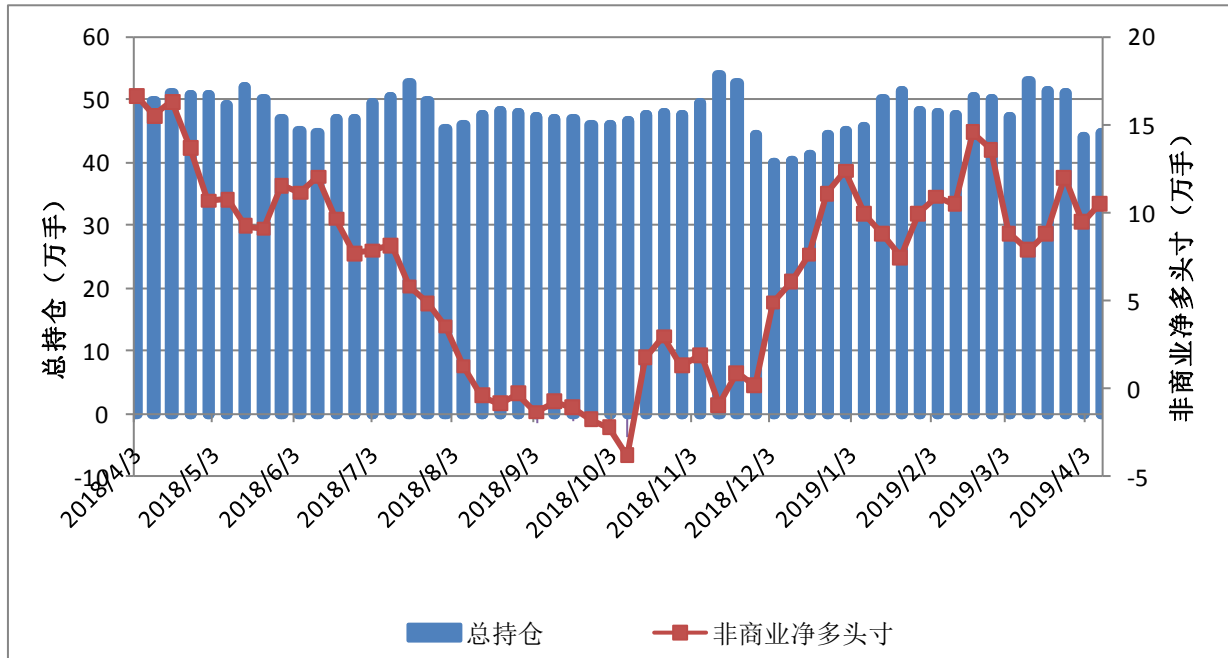
图 5: CMX 铜期货 CFTC 持仓



	总持仓	非商业多头	非商业空头	非商业净多头寸	商业多头	商业空头
2019/4/9	246628	81503	78489	3014	89747	98190
2019/4/2	250309	81945	77389	4556	91874	102655
2019/3/26	251953	75834	73892	1942	100979	105851
2019/3/19	253741	82765	66410	16355	89114	110183
2019/3/12	258881	89572	64005	25567	84272	113941
2019/3/5	255162	94231	62975	31256	80856	114980
2019/2/26	256269	96982	74598	22384	78308	104929

来源: CFTC

图 6: CMX 黄金期货 CFTC 持仓

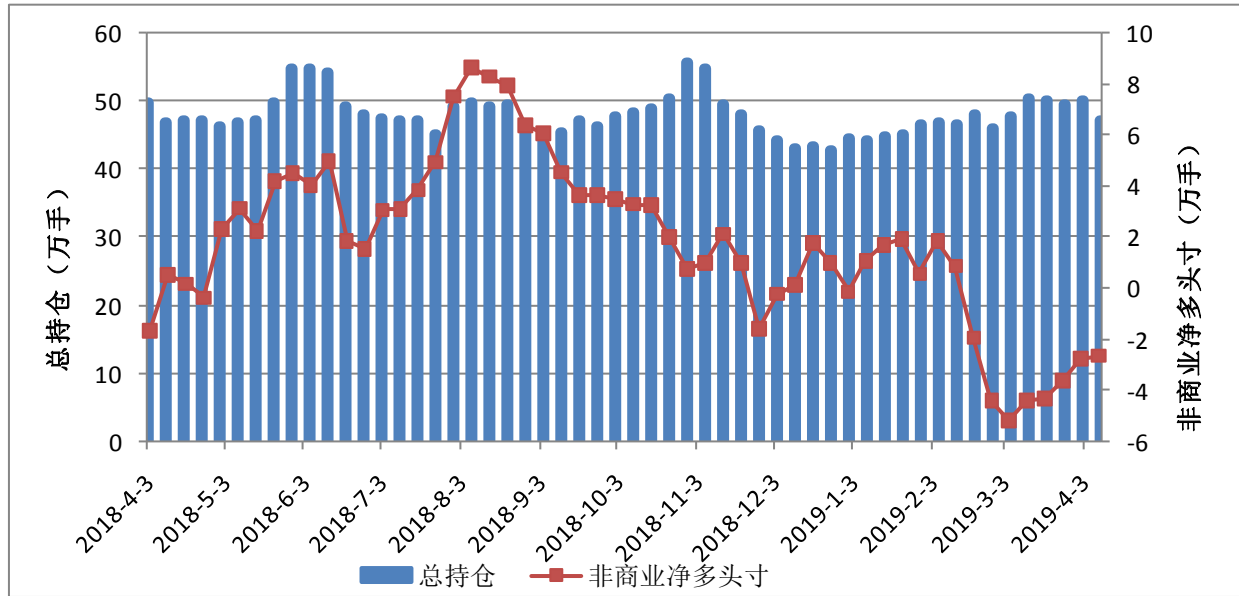


	总持仓	非商业多头	非商业空头	非商业净多头寸	商业多头	商业空头
2019/4/9	447539	199507	94143	105364	132478	265287
2019/4/2	440170	193784	99228	94556	139514	257744
2019/3/26	509575	214897	94959	119938	161201	312635
2019/3/19	514163	204325	115929	88396	186704	302363
2019/3/12	530030	205250	126431	78819	192029	300503
2019/3/5	471311	202628	114610	88018	155732	269729
2019/2/26	501268	236835	101139	135696	146042	305887

来源: CFTC

三、农产品

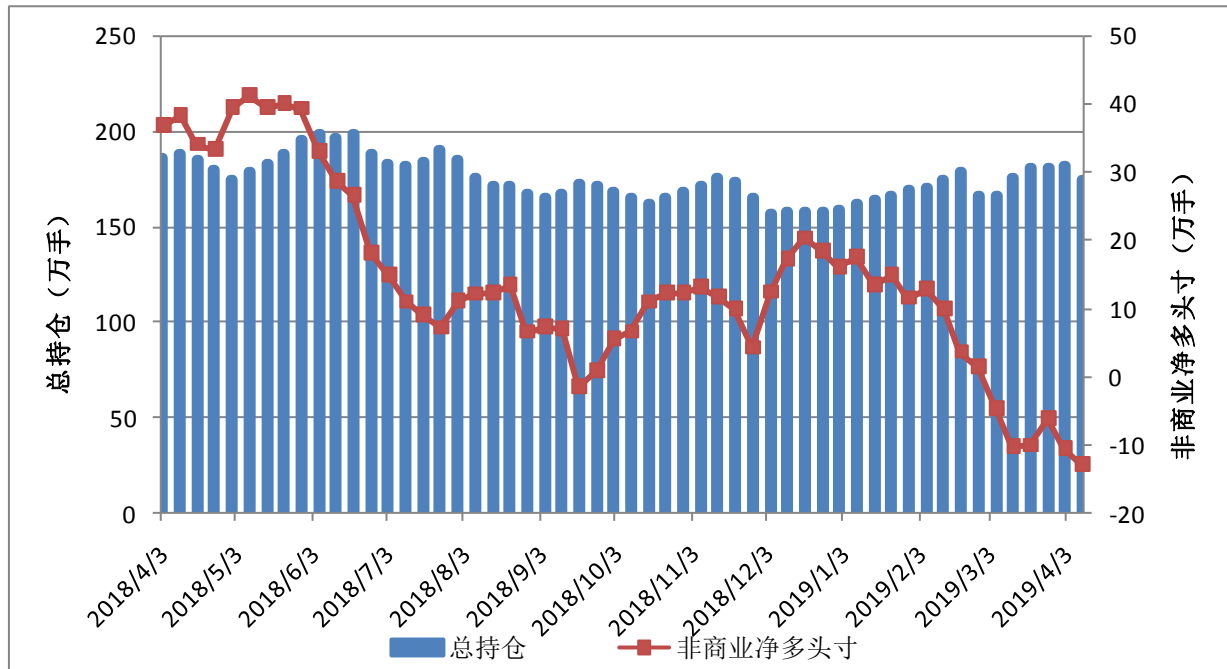
图 7: CBOT 小麦期货 CFTC 持仓



	总持仓	非商业多头	非商业空头	非商业净多头寸	商业多头	商业空头
2019/4/9	471734	133695	159961	-26266	167619	133814
2019/4/2	499820	135641	163045	-27404	170942	136190
2019/3/26	495313	136925	173001	-36076	170240	128612
2019/3/19	500240	145012	187973	-42961	173081	128550
2019/3/12	503946	146011	189661	-43650	170551	126573
2019/3/5	478153	139708	191315	-51607	170124	115828
2019/2/26	458560	130739	174402	-43663	174012	122726

来源: CFTC

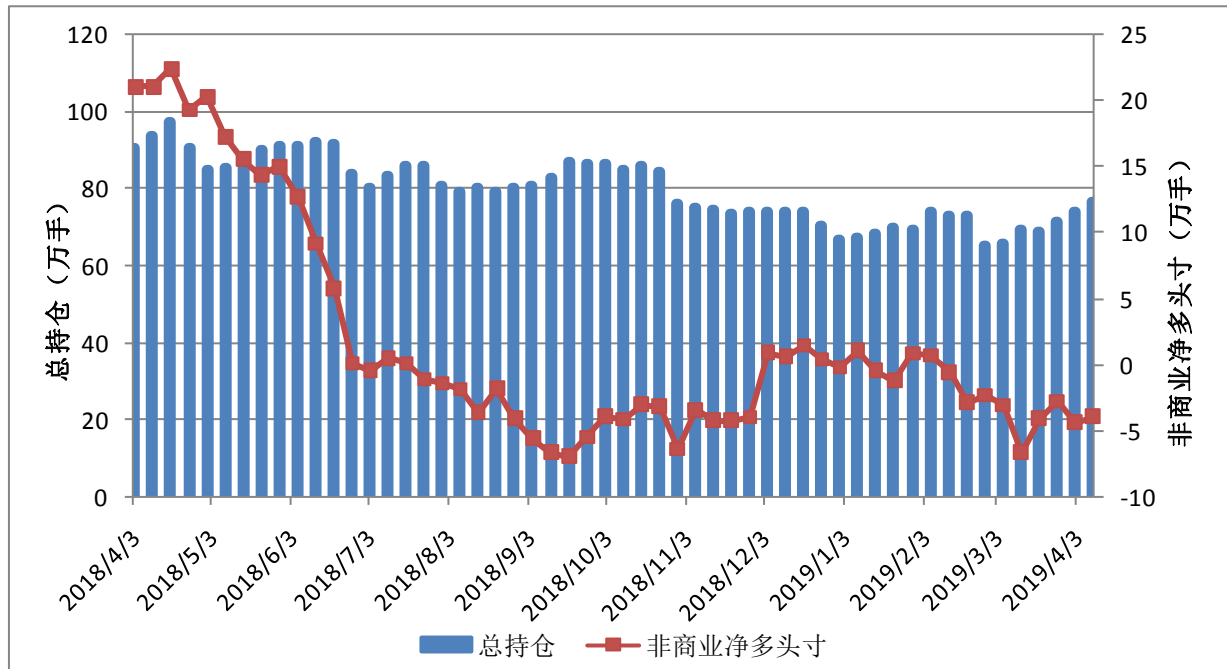
图 8: CBOT 玉米期货 CFTC 持仓



	总持仓	非商业多头	非商业空头	非商业净多头寸	商业多头	商业空头
2019/4/9	1748710	403322	532560	-129238	756456	682530
2019/4/2	1823857	399979	505090	-105111	770831	721500
2019/3/26	1813508	410239	472087	-61848	757040	741654
2019/3/19	1810048	433114	533809	-100695	747849	691315
2019/3/12	1757475	434458	536775	-102317	725304	659112
2019/3/5	1667797	409773	456090	-46317	696980	672841
2019/2/26	1661824	391856	376913	14943	707703	734951

来源: CFTC

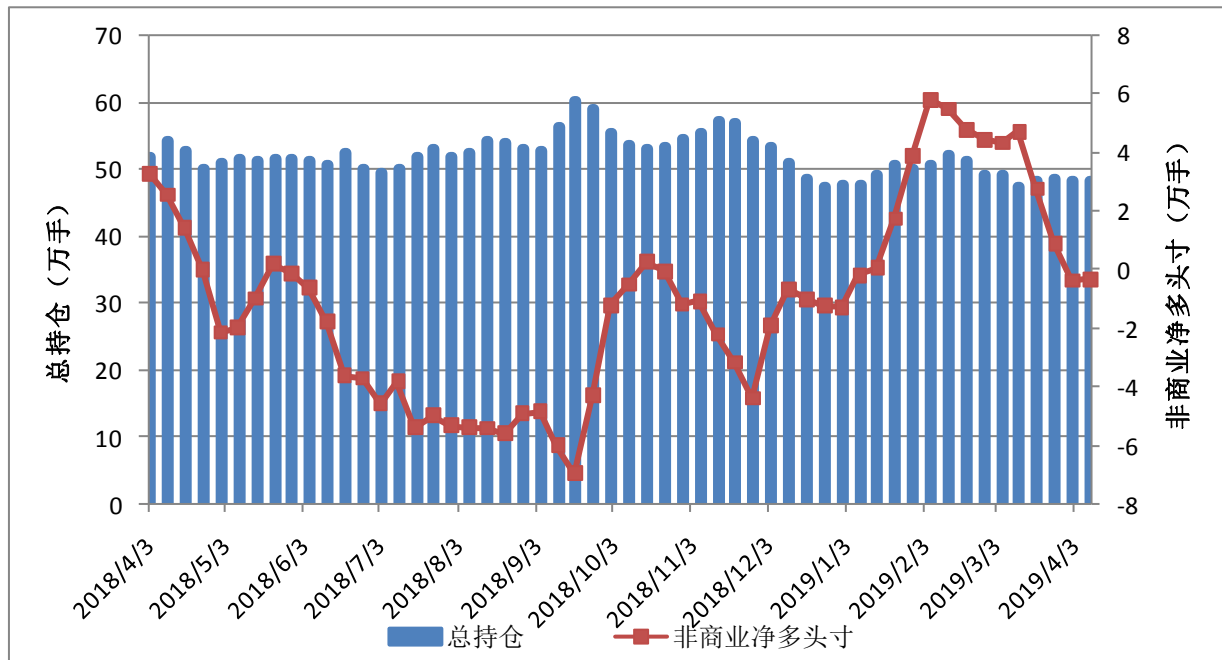
图 9: CBOT 大豆期货 CFTC 持仓



	总持仓	非商业多头	非商业空头	非商业净多头寸	商业多头	商业空头
2019/4/9	767938	145108	183751	-38643	398161	330040
2019/4/2	737102	144764	188804	-44040	389407	313147
2019/3/26	711711	135161	162672	-27511	377104	313502
2019/3/19	689476	127547	168027	-40480	368026	291821
2019/3/12	694573	124763	190730	-65967	376145	272866
2019/3/5	658689	123079	154010	-30931	341103	272612
2019/2/26	650974	122956	145928	-22972	351478	287462

来源: CFTC

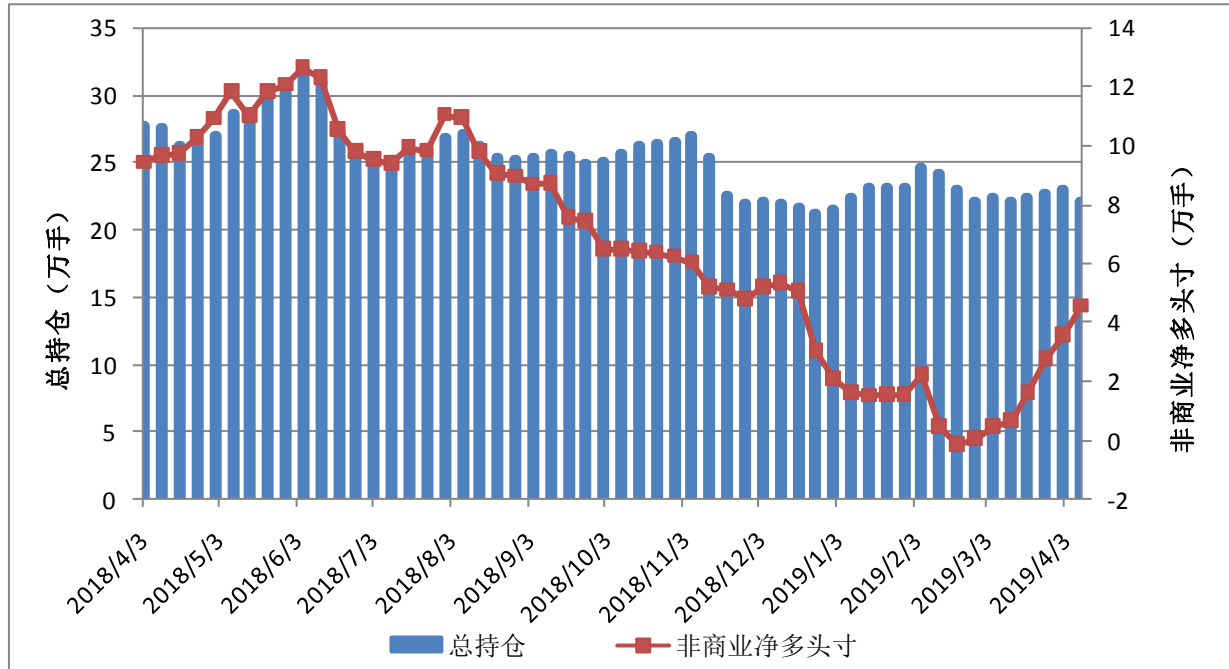
图 10: CBOT 豆油期货 CFTC 持仓



	总持仓	非商业多头	非商业空头	非商业净多头寸	商业多头	商业空头
2019/4/9	482223	118410	121667	-3257	212169	212865
2019/4/2	482812	111411	115205	-3794	216299	216045
2019/3/26	484809	111976	103122	8854	207960	221930
2019/3/19	482002	117531	89886	27645	202831	233510
2019/3/12	474957	124325	77344	46981	191034	242913
2019/3/5	492337	118085	74797	43288	200849	250272
2019/2/26	490821	117221	72659	44562	200520	253600

来源: CFTC

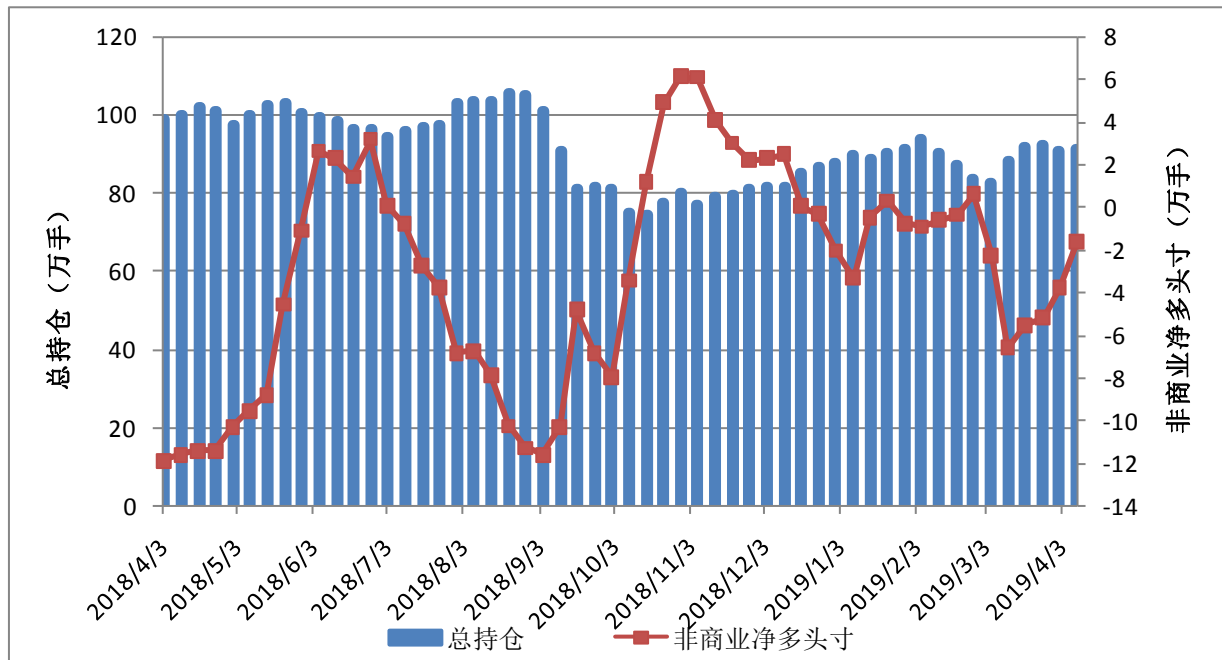
图 11: ICE 棉花期货 CFTC 持仓



	总持仓	非商业多头	非商业空头	非商业净多头寸	商业多头	商业空头
2019/4/9	221538	73991	28455	45536	98572	147811
2019/4/2	230528	73622	38083	35539	106764	144160
2019/3/26	226594	72059	44601	27458	105433	134772
2019/3/19	224266	70452	54098	16354	106839	123433
2019/3/12	220996	68757	62051	6706	107588	114147
2019/3/5	223290	68179	63311	4868	106821	111528
2019/2/26	220435	64257	63498	759	108727	110238

来源: CFTC

图 12: ICE 白糖期货 CFTC 持仓



	总持仓	非商业多头	非商业空头	非商业净多头寸	商业多头	商业空头
2019/4/9	915486	188407	204435	-16028	487168	489401
2019/4/2	911127	176946	214945	-37999	510305	485333
2019/3/26	926204	169817	221835	-52018	521744	478378
2019/3/19	920560	173724	229191	-55467	514433	468138
2019/3/12	881080	176302	242289	-65987	482696	423240
2019/3/5	825365	171062	193574	-22512	444850	441078
2019/2/26	839602	172817	166949	5868	454657	483708

来源: CFTC

姚瑶

执业资格号: F0281764

投资咨询资格号: Z0011379

电话: 0571-87782185

免责声明

本报告的信息均来源于公开资料, 我公司对这些信息的准确性和完整性不作任何保证, 也不保证所包含的信息和建议不会发生任何变更。我们已力求报告内容的客观、公正, 但文中的观点、结论和建议仅供参考, 报告中的信息或意见并不构成所述品种的操作依据, 投资者据此做出的任何投资决策与本公司和作者无关。



湖宝APP



新湖期货官方微信



新湖期货研究所



新湖期货微服务

公司总部

地址：上海市裕通路100号洲际商务
中心36楼、38层3801-5室
邮编：200070
电话：400-8888-398
传真：021-22155688

上海新湖瑞丰金融服务有限公司
地址：上海市浦东新区浦电路500号
期货大厦1801-B
邮编：200120
电话：021-68401847
传真：021-68400281

新湖国际期货(香港)有限公司
地址：香港湾仔告士打道128号祥丰
大厦23楼D座
电话：852-23598188
内地转接香港号码：150225250
传真：852-25298016

北京分公司
地址：北京市朝阳区朝阳门外大街
20号联合大厦610室
邮编：100007
电话：010-64008506
传真：010-64006010

大连分公司
地址：大连市沙河口区会展路129号
大连国际金融中心A座2701、3205
号
邮编：116023
电话：0411-84807691
传真：0411-84807519

青岛分公司
地址：青岛市崂山区石岭路39号1号
楼907户
邮编：266000
电话：0532-85790096
传真：0532-85796000

上海分公司
地址：中国（上海）自由贸易试验
区世纪大道1589号1801-02单元
邮编：200000
电话：021-61657561
传真：021-61657211

深圳分公司
地址：深圳市福田区莲花街道金田
路4018号安联大厦B1803-1804室
邮编：518035
电话：0755-23811808
传真：0755-23811800

哈尔滨营业部
黑龙江省哈尔滨市道里区上海街6号
海上银座A栋4层6号
邮编：150016
电话：0451-58868902
传真：0451-58868902

乌鲁木齐营业部
新疆乌鲁木齐市高新区高新街217号
盈科广场A座1801室
邮编：830011
电话：0991-3660759
传真：0991-3660726

沈阳营业部

地址：沈阳市沈河区北站路55号财
富中心C座4单元20层2001、2002
室
邮编：110013
电话：024-31060016
传真：024-31060013

济南营业部
地址：济南市历下区经十路9777号
鲁商国奥城3号楼15层1507室
邮编：250102
电话：0531-55767106
传真：0531-55767107

太原营业部
地址：太原市小店区亲贤北街31号
大航世纪23幢4层13号
邮编：030006
电话：0351-2239777
传真：0351-2239771

郑州营业部
地址：郑州市未来大道69号未来大
厦806、810、812、910室
邮编：450000
电话：0371-65612628
传真：0371-65612810

西安营业部
地址：西安市高新区高新一路2号国
家开发银行大厦1105室
邮编：710075
电话：029-88377355
传真：029-88377322

苏州营业部
地址：苏州工业园区苏惠路98号国
检大厦11楼1116室
邮编：215011
电话：0512-86867711
传真：0512-86867322

上海陆家嘴营业部
地址：上海市浦东新区东方路899号
10楼1011-1012室
邮编：200122
电话：021-58207877
传真：021-58207877-810

嘉兴营业部
地址：嘉兴市中环广场东区A-1203
室
邮编：314000
电话：0573-82090359
传真：0573-82052419

杭州营业部
地址：杭州市江干区剧院路358号宏
程国际大厦1202室
邮编：310020
电话：0571-87782180
传真：0571-87782193

宁波营业部
地址：宁波市江北区江安路钻石商
业广场18号1107室
邮编：315020
电话：0574-83068858
传真：0574-87633939

台州营业部

地址：浙江省台州市椒江区市府大道
557号万家灯火都市广场6层
邮编：318000
电话：0576-88053555
传真：0576-89892901

温州营业部
地址：浙江省温州市鹿城区新城大道
新城大厦801室
邮编：325000
电话：0577-88991588
传真：0577-88988180

成都营业部
地址：成都市青羊区锦里东路2号宏达
大厦23楼B2、C1座
邮编：610015
电话：028-61332568
传真：028-66154680

重庆营业部
地址：重庆市江北区建新东路36号平
安国际大厦10幢10-1
邮编：404100
电话：023-88518979
传真：023-88518951

武汉营业部
地址：武汉市武昌区和平大道336号金
宁国际商厦18层11、12号
邮编：430060
电话：027-88310966
传真：027-88310966

长沙营业部
地址：长沙市芙蓉区五一大道447号湖
南投资大厦（泰贞大厦）1804室
邮编：410015
电话：0731-82277979
传真：0731-822776031

福州营业部
地址：福州市鼓楼区古田路60号福晟
财富中心12层03、05、06单元
邮编：350005
电话：0591-83337962
传真：0591-83337962

厦门营业部
地址：厦门市思明区厦禾路中国外运
大厦1032-1034号A栋802单元
邮编：361000
电话：0592-5835135
传真：0592-5835135

海口营业部
地址：海南省海口市国贸路2号海南时
代广场15层A
邮编：571000
电话：0898-36627000
传真：0898-36627135