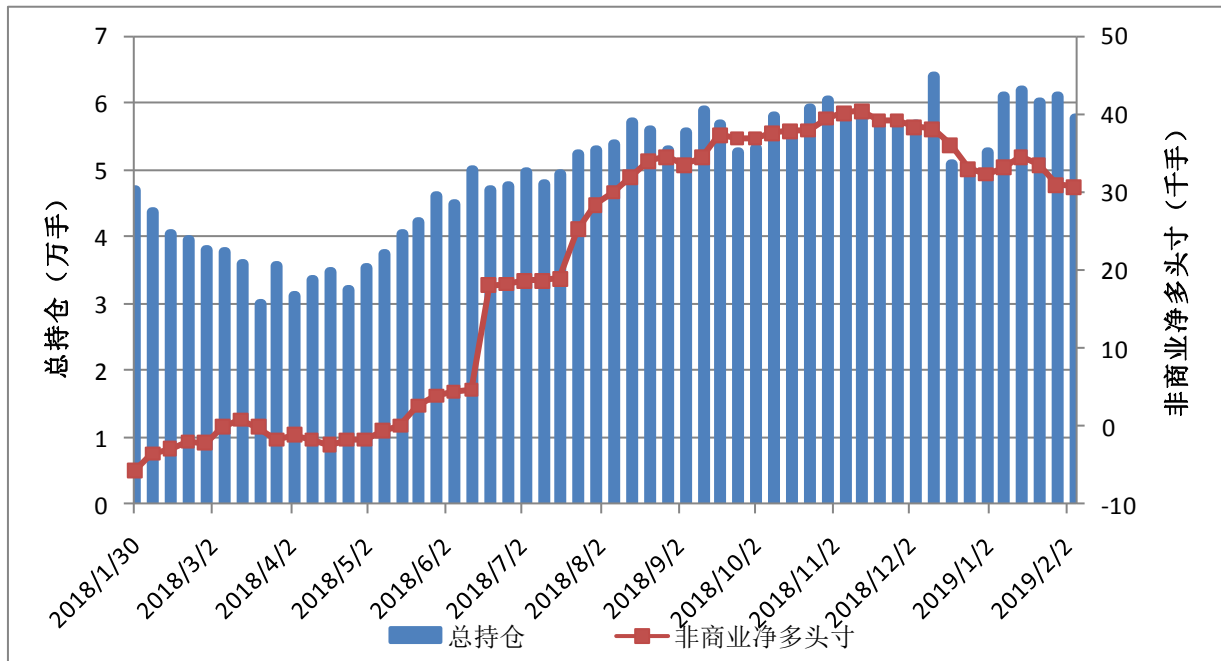


## CFTC 主要期货持仓变动 (190205)

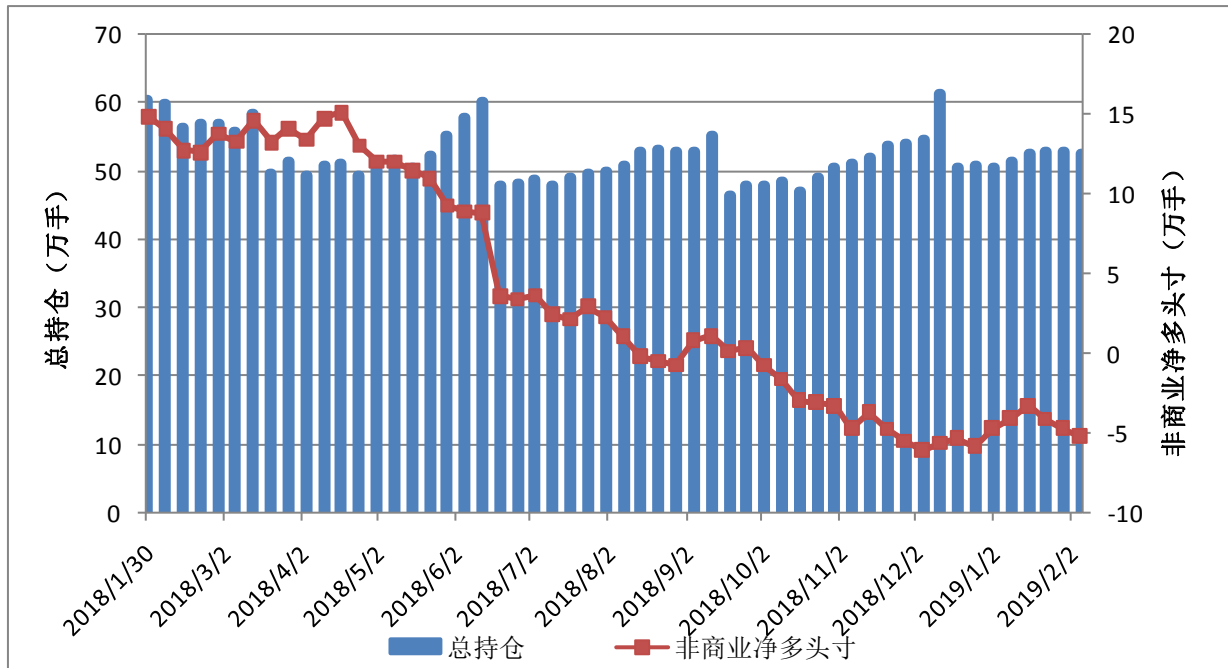
### 一、货币

图 1: ICE 美元指数期货 CFTC 持仓



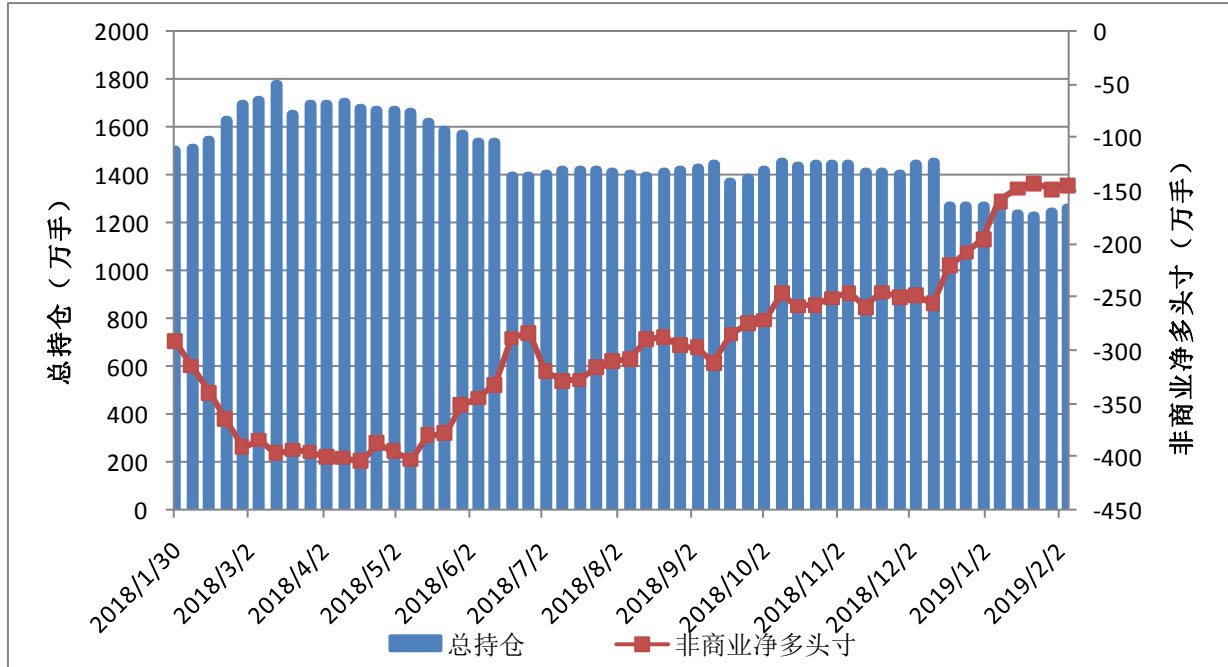
	总持仓	非商业多头	非商业空头	非商业净多头寸
2019/2/5	57842	45640	14862	30778
2019/1/29	60968	48325	17311	31014
2019/1/22	59999	48913	15357	33556
2019/1/15	61790	50572	16031	34541
2019/1/8	60955	49072	15871	33201
2019/1/1	52699	41729	9346	32383
2018/12/25	50245	40353	7368	32985

**图 2: CME 欧元期货 CFTC 持仓**



	总持仓	非商业多头	非商业空头	非商业净多头寸
2019/2/5	523868	145480	197444	-51964
2019/1/29	527521	146625	193099	-46474
2019/1/22	527176	148652	189658	-41006
2019/1/15	525052	152534	185195	-32661
2019/1/8	514545	146271	186804	-40533
2019/1/1	505986	148288	194936	-46648
2018/12/25	508253	139059	197514	-58455

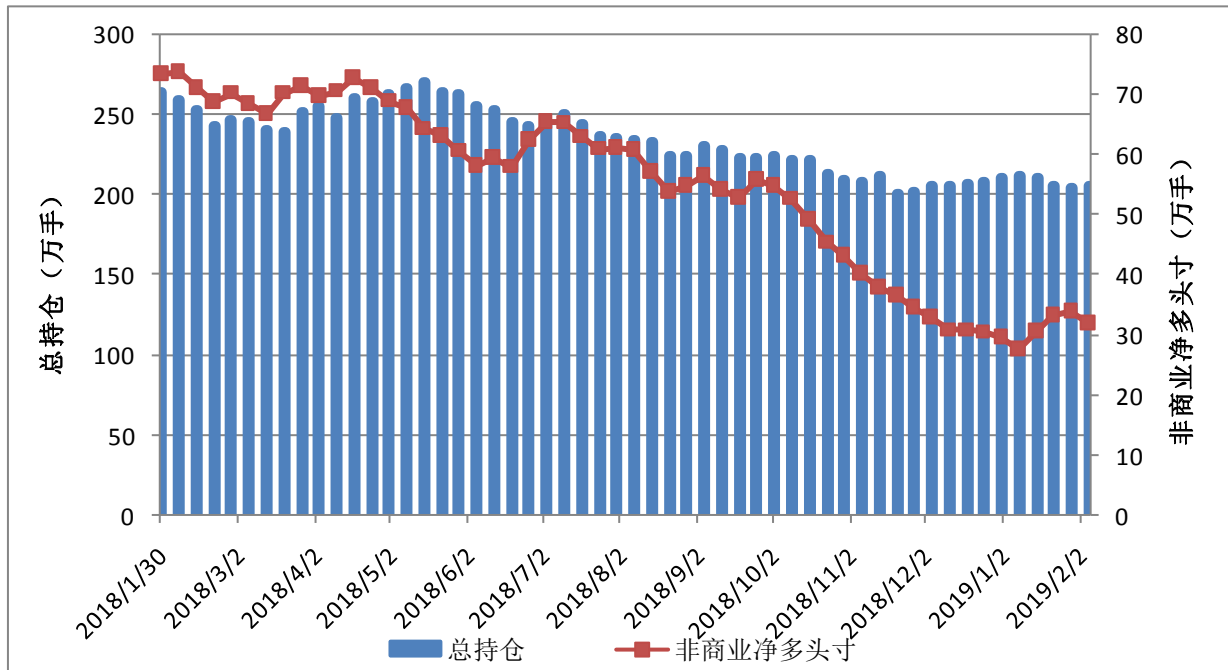
图 3: CME3 个月欧洲美元期货 CFTC 持仓



	总持仓	非商业多头	非商业空头	非商业净多头寸
2019/2/5	12557251	863384	2315026	-1451642
2019/1/29	12381671	873196	2365818	-1492622
2019/1/22	12271360	888181	2318334	-1430153
2019/1/15	12319323	890122	2370322	-1480200
2019/1/8	12799488	963735	2564235	-1600500
2019/1/1	12690809	885984	2840405	-1954421
2018/12/25	12667625	827836	2910926	-2083090

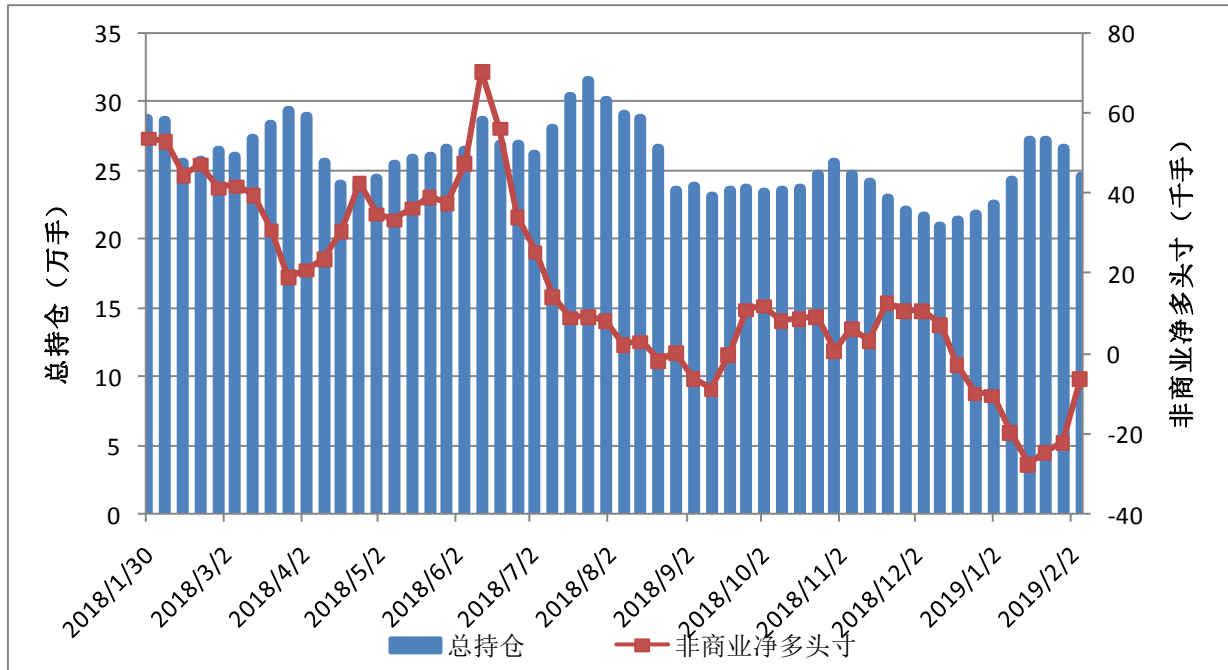
## 二、原油和金属

图 4: NYMEX 原油期货 CFTC 持仓



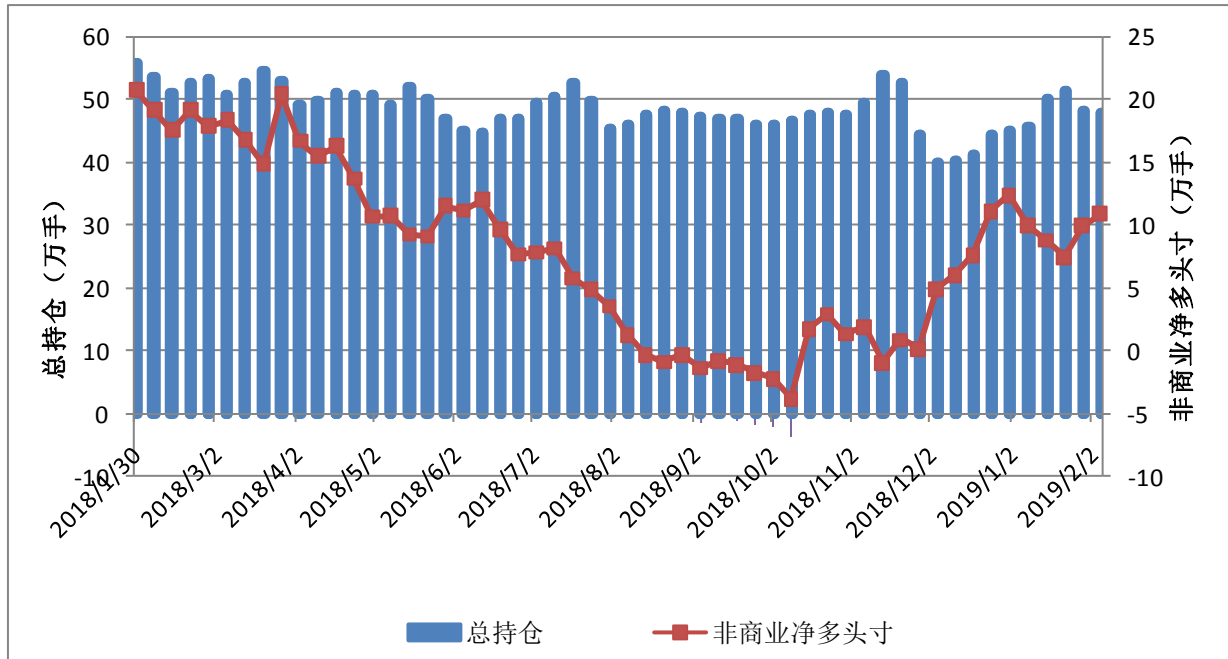
	总持仓	非商业多头	非商业空头	非商业净多头寸	商业多头	商业空头
2019/2/5	2057061	491870	170261	321609	816098	1148220
2019/1/29	2042018	499297	158386	340911	804921	1147776
2019/1/22	2048817	500895	166036	334859	804057	1139050
2019/1/15	2103777	498357	191432	306925	811898	1121322
2019/1/8	2120930	498716	221505	277211	820328	1095603
2019/1/1	2104675	502972	204259	298713	806681	1116212
2018/12/25	2073992	502719	196407	306312	812412	1134409

图 5: CMX 铜期货 CFTC 持仓



	总持仓	非商业多头	非商业空头	非商业净多头寸	商业多头	商业空头
2019/2/5	245629	79336	85418	-6082	87263	81622
2019/1/29	265588	76124	98037	-21913	110333	90057
2019/1/22	271968	76080	100605	-24525	120315	98092
2019/1/15	271303	75666	103258	-27592	120431	93526
2019/1/8	242731	72344	91796	-19452	100974	81951
2019/1/1	224760	74541	84889	-10348	87902	78511
2018/12/25	218191	73635	83487	-9852	85467	76253

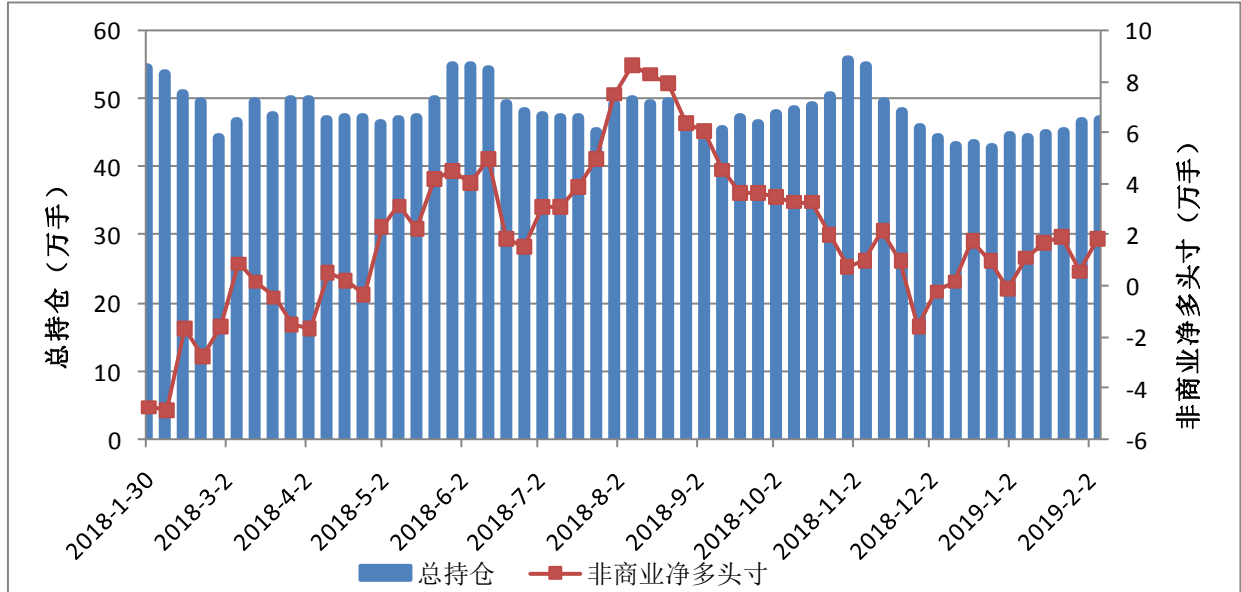
**图 6: CMX 黄金期货 CFTC 持仓**



	总持仓	非商业多头	非商业空头	非商业净多头寸	商业多头	商业空头
2019/2/5	479736	218200	109105	109095	157588	288830
2019/1/29	483390	212318	112725	99593	163922	282531
2019/1/22	513509	186510	112006	74504	197278	289355
2019/1/15	501605	201796	113883	87913	179059	287172
2019/1/8	455232	199560	100344	99216	137605	258792
2019/1/1	451360	210141	86369	123772	130285	274899
2018/12/25	442727	208622	97637	110985	130090	258309

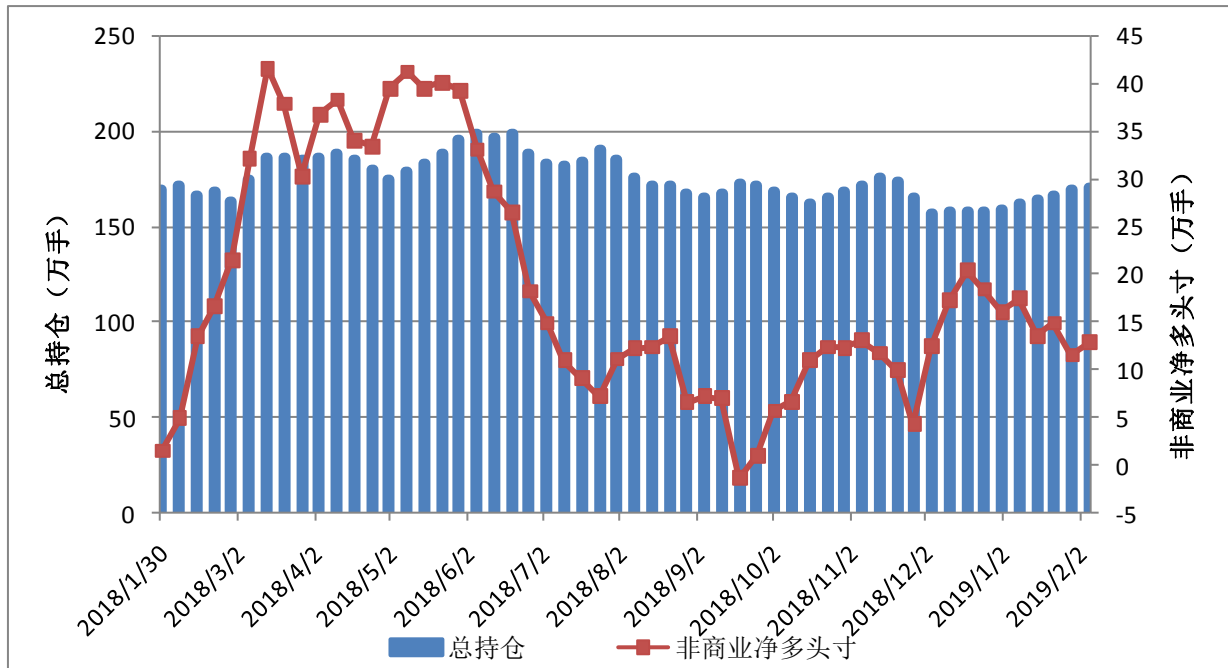
### 三、农产品

图 7: CBOT 小麦期货 CFTC 持仓



	总持仓	非商业多头	非商业空头	非商业净多头寸	商业多头	商业空头
2019/2/5	467427	148759	130318	18441	155316	164274
2019/1/29	465545	144911	139148	5763	161694	158571
2019/1/22	450848	151350	132108	19242	143593	153394
2019/1/15	446492	149630	132583	17047	146056	152034
2019/1/8	442962	147209	136194	11015	147387	148609
2019/1/1	444401	145273	146427	-1154	158855	149737
2018/12/25	427784	142523	132455	10068	149810	147917

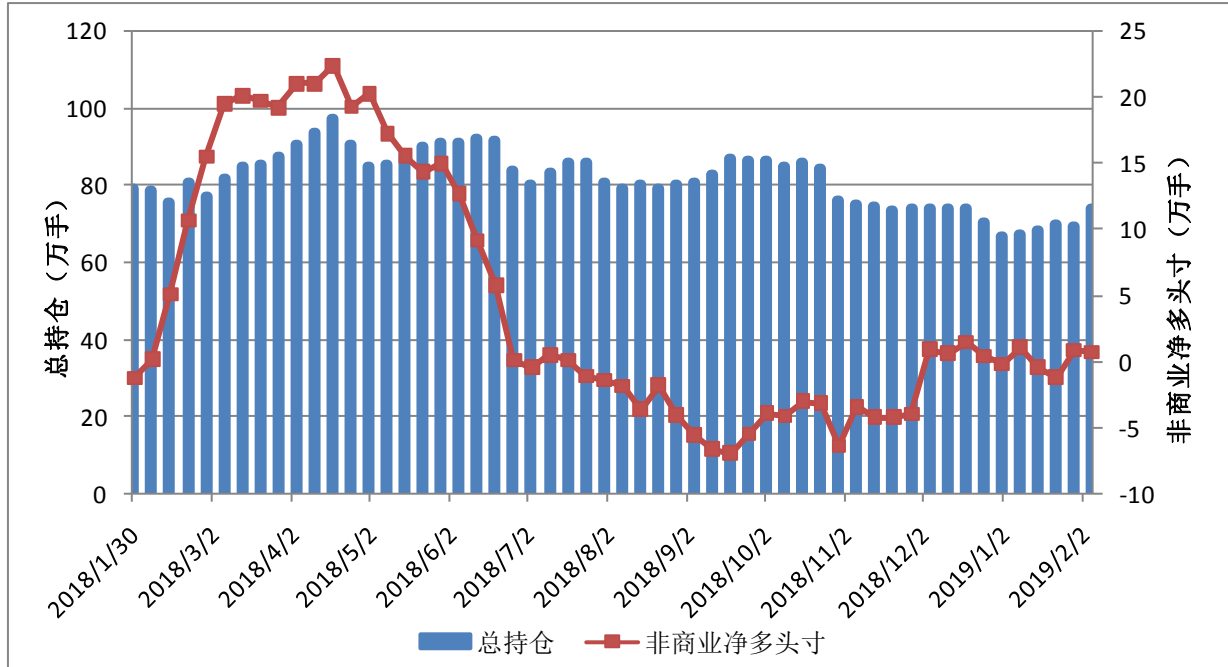
**图 8: CBOT 玉米期货 CFTC 持仓**



	总持仓	非商业多头	非商业空头	非商业净多头寸	商业多头	商业空头
2019/2/5	1704301	392584	264367	128217	721668	832799
2019/1/29	1690695	373508	258636	114872	731185	832023
2019/1/22	1659373	396444	248442	148002	703606	833203
2019/1/15	1641752	404691	269833	134858	702871	825020
2019/1/8	1621715	419625	245288	174337	687219	850863
2019/1/1	1592333	411716	251763	159953	706616	853491
2018/12/25	1577091	410561	226772	183789	704620	868765

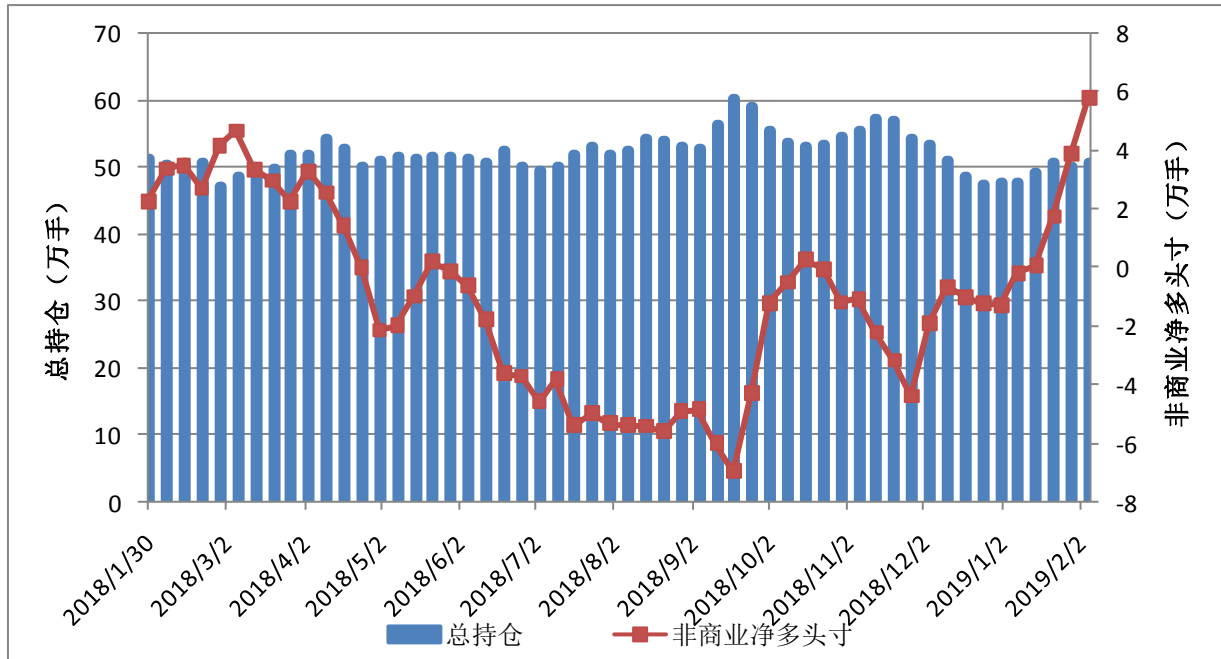


图 9: CBOT 大豆期货 CFTC 持仓



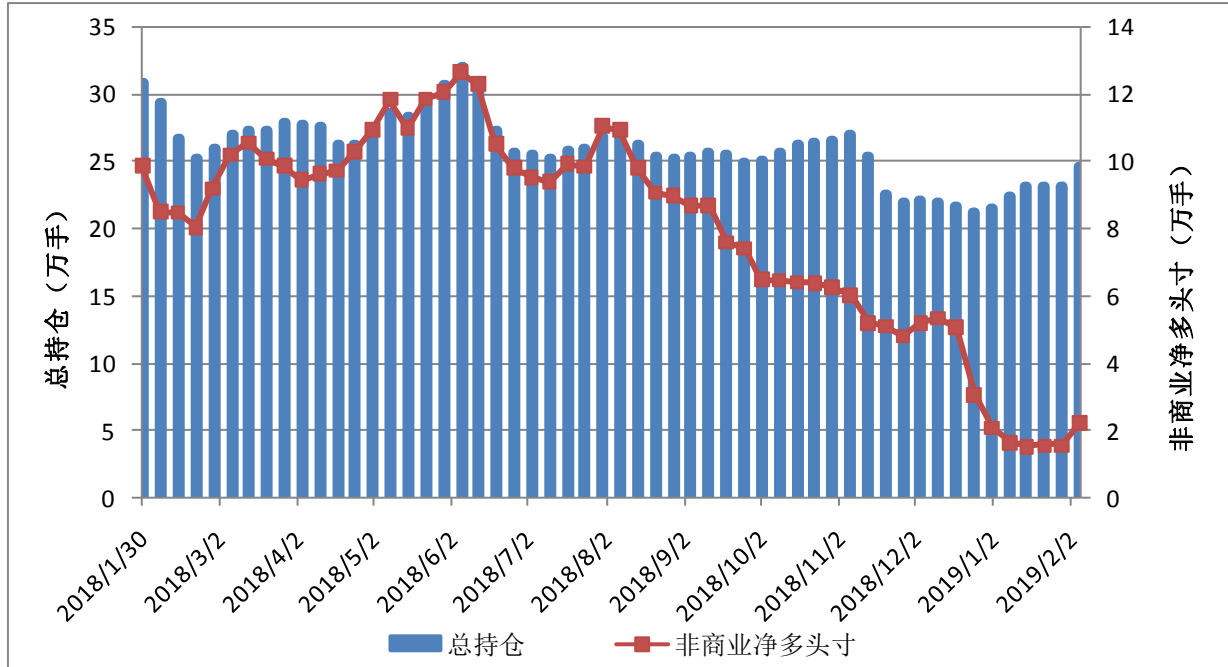
	总持仓	非商业多头	非商业空头	非商业净多头寸	商业多头	商业空头
2019/2/5	740350	135122	128230	6892	395323	363320
2019/1/29	691916	129565	120993	8572	374100	344202
2019/1/22	696118	121242	133079	-11837	385553	336060
2019/1/15	684787	127580	131687	-4107	377383	337791
2019/1/8	673773	136440	125666	10774	369264	344136
2019/1/1	665638	127207	129301	-2094	369528	332103
2018/12/25	701165	129316	125206	4110	392540	361788

图 10: CBOT 豆油期货 CFTC 持仓



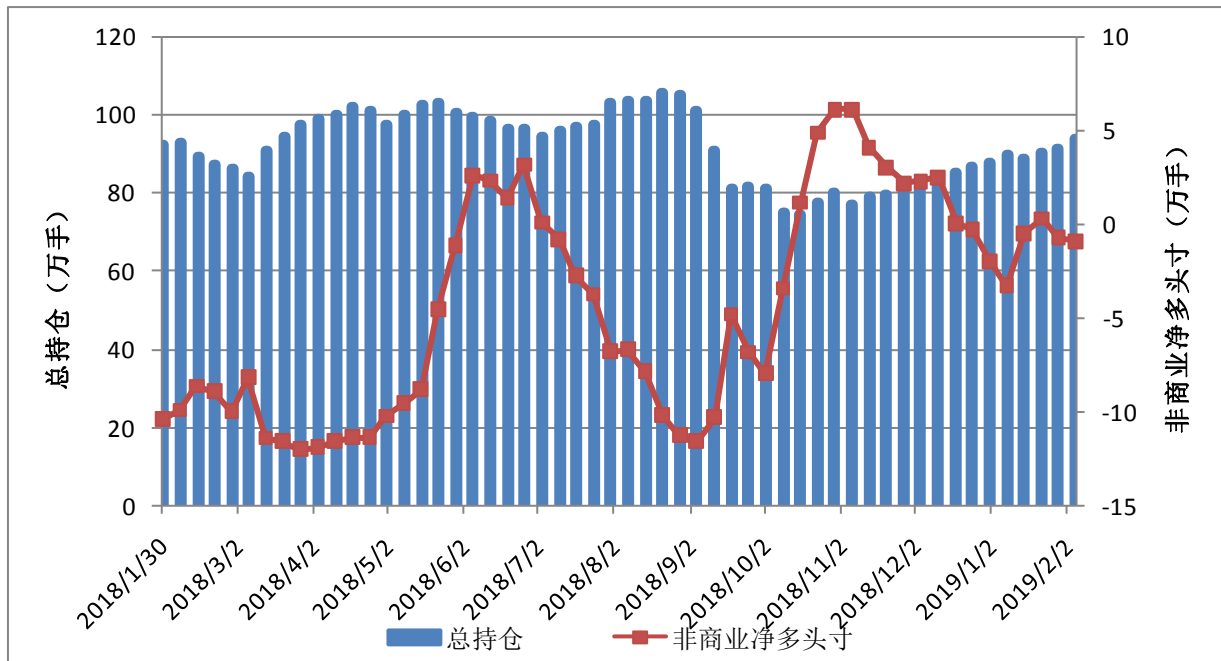
	总持仓	非商业多头	非商业空头	非商业净多头寸	商业多头	商业空头
2019/2/5	505696	128519	70386	58133	210443	278280
2019/1/29	500366	119400	80679	38721	208795	258362
2019/1/22	507464	114882	97471	17411	216463	241997
2019/1/15	491962	109600	109114	486	215580	221858
2019/1/8	477746	103865	105755	-1890	214126	218337
2019/1/1	475932	102079	115014	-12935	219044	212380
2018/12/25	473806	97037	109547	-12510	219679	213699

图 11: ICE 棉花期货 CFTC 持仓



	总持仓	非商业多头	非商业空头	非商业净多头寸	商业多头	商业空头
2019/2/5	245717	68388	46111	22277	121079	142336
2019/1/29	231628	67300	51782	15518	114270	130218
2019/1/22	230808	68650	53035	15615	113227	129270
2019/1/15	231064	67218	52018	15200	114509	130024
2019/1/8	224007	66967	50695	16272	112835	129707
2019/1/1	215148	65660	44825	20835	111084	131336
2018/12/25	212048	67004	36541	30463	107652	137491

**图 12: ICE 白糖期货 CFTC 持仓**



	总持仓	非商业多头	非商业空头	非商业净多头寸	商业多头	商业空头
2019/2/5	937769	160064	169359	-9295	541126	552397
2019/1/29	913025	153874	161424	-7550	526959	537552
2019/1/22	905783	154382	151522	2860	510101	532649
2019/1/15	890199	164578	169416	-4838	490814	506767
2019/1/8	901214	160525	193700	-33175	502887	486805
2019/1/1	879349	162540	182901	-20361	498556	489281
2018/12/25	868536	162493	165630	-3137	481642	493772

**免责声明**

本报告的信息均来源于公开资料, 我公司对这些信息的准确性和完整性不作任何保证, 也不保证所包含的信息和建议不会发生任何变更。我们已力求报告内容的客观、公正, 但文中的观点、结论和建议仅供参考, 报告中的信息或意见并不构成所述品种的操作依据, 投资者据此做出的任何投资决策与本公司和作者无关。

# 新湖期货总部及分支机构联系方式

## 新湖研究所

上海总部:上海市裕通路100号洲际商务中心36层  
杭州:杭州市江干区剧院路剧院路358号宏程国际大厦12楼1202  
大连市沙河口区会展路129号大连国际金融中心A座2701、3205号

## 公司总部

地址:上海市裕通路100号洲际中心36楼  
邮编:200070  
电话:400-8888-398  
传真:021-22155688

## 北京分公司

地址:北京市朝阳区朝阳门外大街20号1幢6层610室  
邮编:100007  
电话:010-64008716  
传真:010-64006010

## 青岛分公司

地址:青岛市崂山区香港东路316号(弄海园)别墅区内18号  
邮编:266000  
电话:0532-85790096  
传真:0532-85796000

## 上海分公司

地址:中国(上海)自由贸易试验区世纪大道1589号1801-02单元  
邮编:200000  
电话:021-61657561  
传真:021-61657211

## 深圳分公司

地址:深圳市福田区莲花街道金田路4018号安联大厦B1803-1804室  
邮编:518035  
电话:0755-23811808  
传真:0755-23811800

## 上海新湖瑞丰金融服务有限公司

地址:上海市浦东新区浦电路500号期货大厦1801-B  
邮编:200120  
电话:021-68401847  
传真:021-68400281

## 上海陆家嘴营业部

地址:上海市浦东新区东方路899号10楼1011-1012室  
邮编:200122  
电话:021-58207877  
传真:021-58207877-810

## 哈尔滨营业部

地址:黑龙江省哈尔滨市道里区上海街6号海上银座A栋4层6号  
邮编:150016  
电话:0451-58868902  
传真:0451-58868902

## 沈阳营业部

地址:沈阳市沈河区北站路55号财富中心C座4单元20层2001、2002室  
邮编:110013  
电话:024-31060016  
传真:024-31060013

## 大连营业部

地址:大连市沙河口区会展路129号大连国际金融中心A座2701、3205号  
邮编:116023  
电话:0411-84807691  
传真:0411-84807519

## 济南营业部

地址:济南市历下区经十路9777号鲁商国奥城3号楼15层1507室  
邮编:250102  
电话:0531-55767106  
传真:0531-55767107

## 太原营业部

地址:太原市小店区亲贤北街31号太航世纪23幢4层13号  
邮编:030006  
电话:0351-2239777  
传真:0351-2239771

## 郑州营业部

地址:郑州市未来大道69号未来大厦806、810、812、910室  
邮编:450000  
电话:0371-65612628  
传真:0371-65612810

## 西安营业部

地址:西安市高新区高新一路2号国家开发银行大厦1105室  
邮编:710075  
电话:029-88377355  
传真:029-88377322

## 苏州营业部

地址:苏州工业园区苏惠路98号国检大厦11楼1116室  
邮编:215011  
电话:0512-86867711  
传真:0512-86867322

## 嘉兴营业部

地址:嘉兴市中环广场东区A-1203室  
邮编:314000  
电话:0573-82090359  
传真:0573-82052419

## 杭州营业部

地址:杭州市江干区剧院路358号宏程国际大厦1202室  
邮编:310020  
电话:0571-87782180  
传真:0571-87782193

## 宁波营业部

地址:宁波市江北区江安路钻石商业广场18号1107室  
邮编:315020  
电话:0574-83068858  
传真:0574-87633939

## 台州营业部

地址:浙江省台州市椒江区市府大道557号万家灯火都市广场6层  
邮编:318000  
电话:0576-88053555  
传真:0576-89892901

## 温州营业部

地址:浙江省温州市鹿城区车站大道238恒隆商务楼1202、1203  
邮编:325000  
电话:0577-88991588  
传真:0577-88988180

## 成都营业部

地址:成都市青羊区锦里东路2号宏达大厦23楼B2、C1座  
邮编:610015  
电话:028-61332568  
传真:028-66154680

## 重庆营业部

地址:重庆市江北区建新东路36号平安国际大厦10幢10-1  
邮编:404100  
电话:023-88518979  
传真:023-88518951

## 武汉营业部

地址:武汉市武昌区和平大道336号金宁国际商厦18层11、12号  
邮编:430060  
电话:027-88310966  
传真:027-88310966

## 长沙营业部

地址:长沙市天心区芙蓉中路二段198号新世纪大厦1701、1702、1703、1704室  
邮编:410015  
电话:0731-82772266  
传真:0731-82776031

## 福州营业部

地址:福州市鼓楼区古田路60号福晟财富中心12层03、05、06单元  
邮编:350005  
电话:0591-83337962  
传真:0591-83337962

## 厦门营业部

地址:厦门市思明区厦禾路中国外运大厦1032-1034号A栋802单元  
邮编:361000  
电话:0592-5835135  
传真:0592-5835135

## 海口营业部

地址:海南省海口市国贸路2号海南时代广场15层A  
邮编:571000  
电话:0898-36627000  
传真:0898-36627135

## 新湖国际期货(香港)有限公司

地址:香港湾仔告士打道128号祥丰大厦23楼D座  
电话:852-23598188  
内地转接香港号码:150225250  
传真:852-25298016