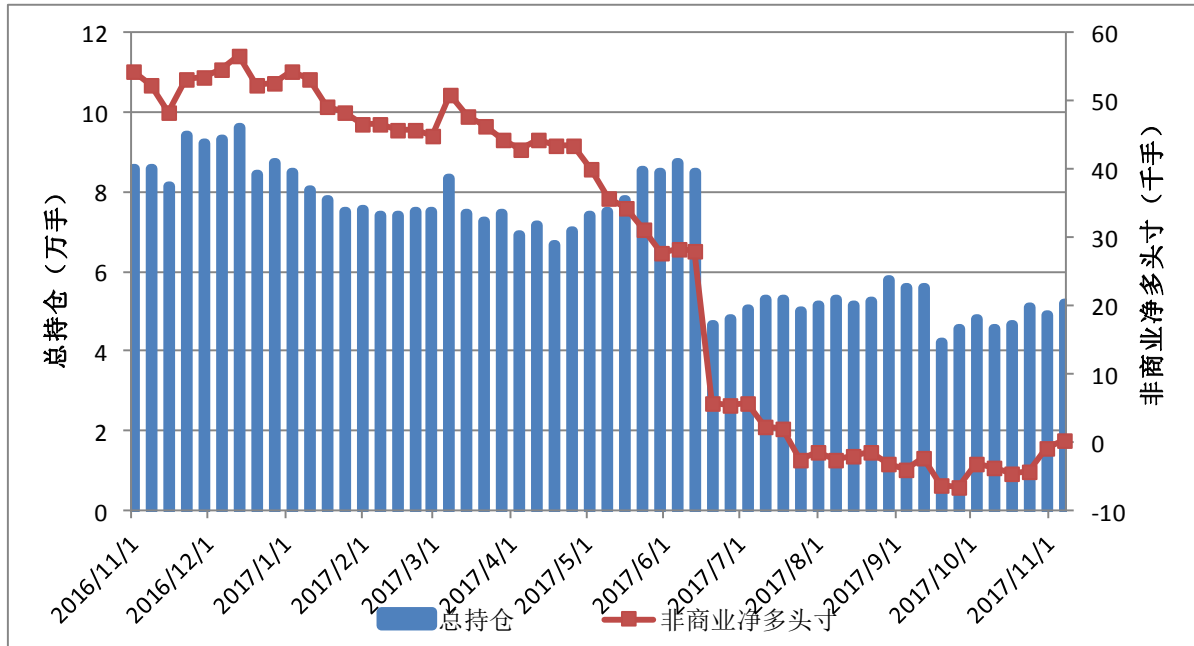


CFTC 主要期货持仓变动 (171107)

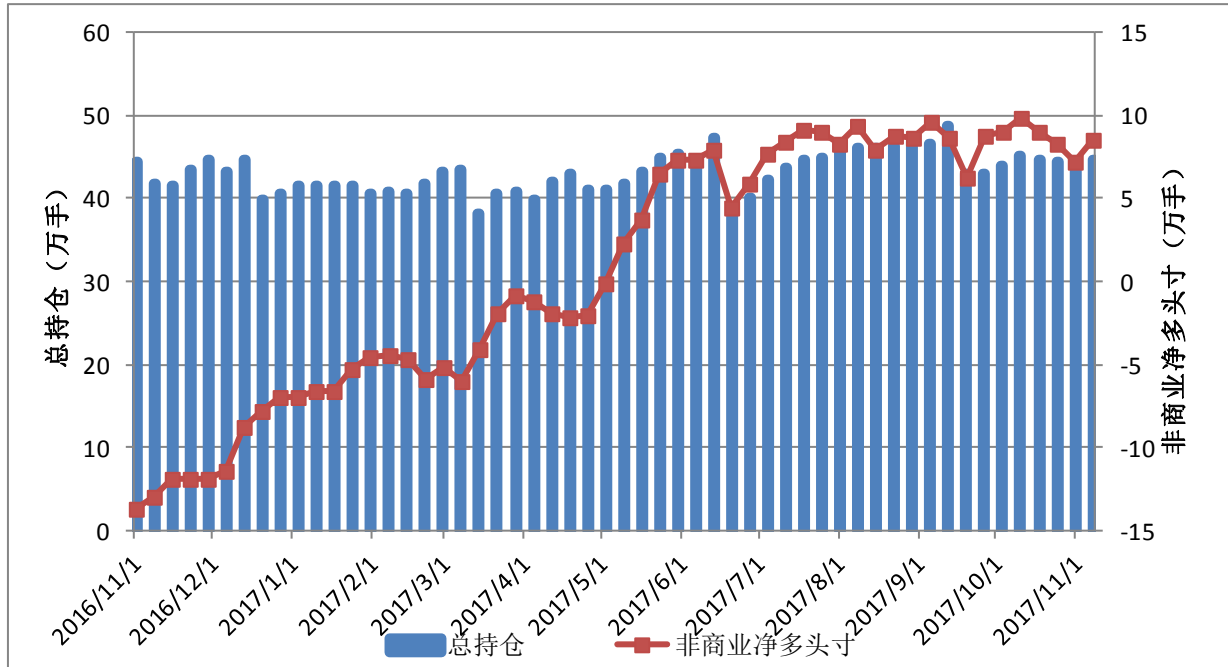
一、货币

图 1: ICE 美元指数期货 CFTC 持仓



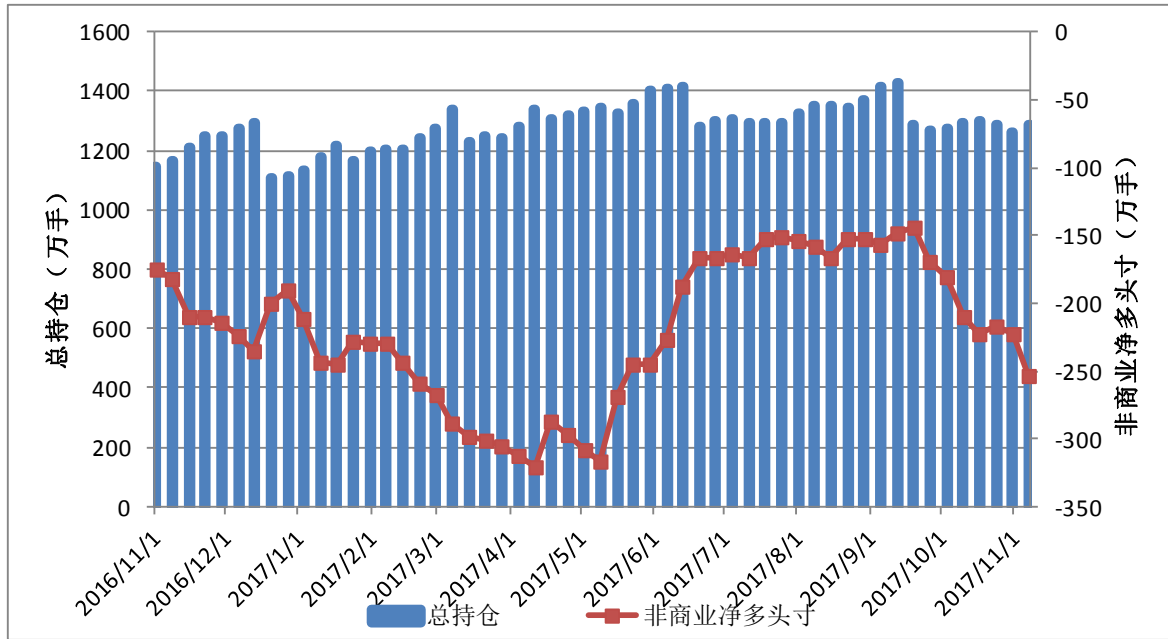
	总持仓	非商业多头	非商业空头	非商业净多头寸
2017/11/7	52065	31599	31374	225
2017/10/31	49228	30077	30897	-820
2017/10/24	51132	32463	36664	-4201
2017/10/17	46646	28420	33127	-4707
2017/10/10	45773	29204	32875	-3671
2017/10/3	47920	31209	34478	-3269
2017/9/26	45590	29288	35891	-6603

图 2: CME 欧元期货 CFTC 持仓



	总持仓	非商业多头	非商业空头	非商业净多头寸
2017/11/7	446502	181335	95880	85455
2017/10/31	440384	173670	101573	72097
2017/10/24	445018	183539	100035	83504
2017/10/17	446338	186751	96299	90452
2017/10/10	450748	195816	97737	98079
2017/10/3	438663	187053	96220	90833
2017/9/26	429111	183679	95512	88167

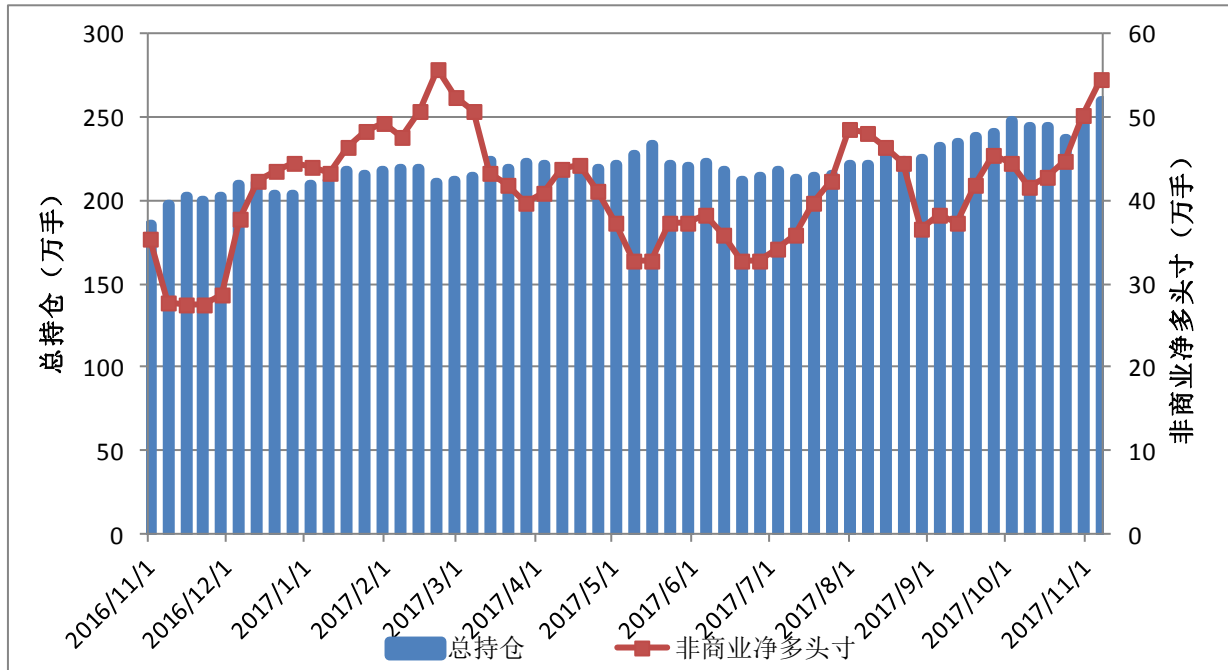
图 3: CME3 个月欧洲美元期货 CFTC 持仓



	总持仓	非商业多头	非商业空头	非商业净多头寸
2017/11/7	12846756	835354	3367144	-2531790
2017/10/31	12634024	904686	3133665	-2228979
2017/10/24	12847283	964362	3133570	-2169208
2017/10/17	12977507	948024	3170922	-2222898
2017/10/10	12951113	913569	3018168	-2104599
2017/10/3	12731755	897584	2706852	-1809268
2017/9/26	12671577	877915	2572191	-1694276

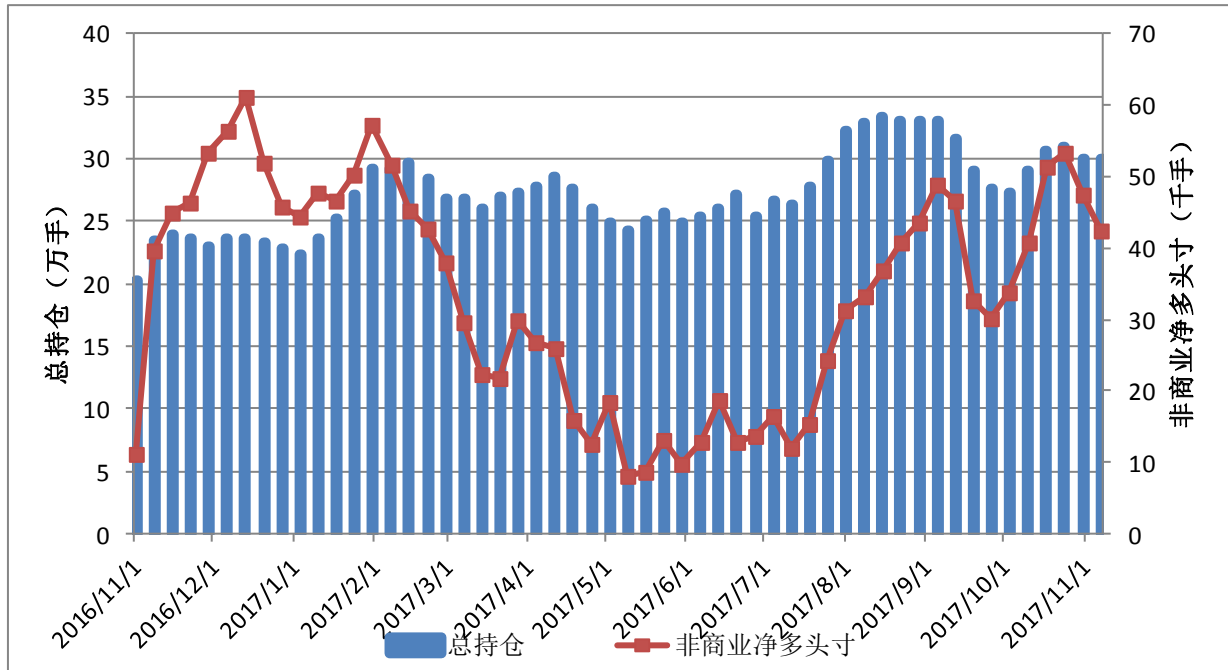
二、原油和金属

图 4: NYMEX 原油期货 CFTC 持仓



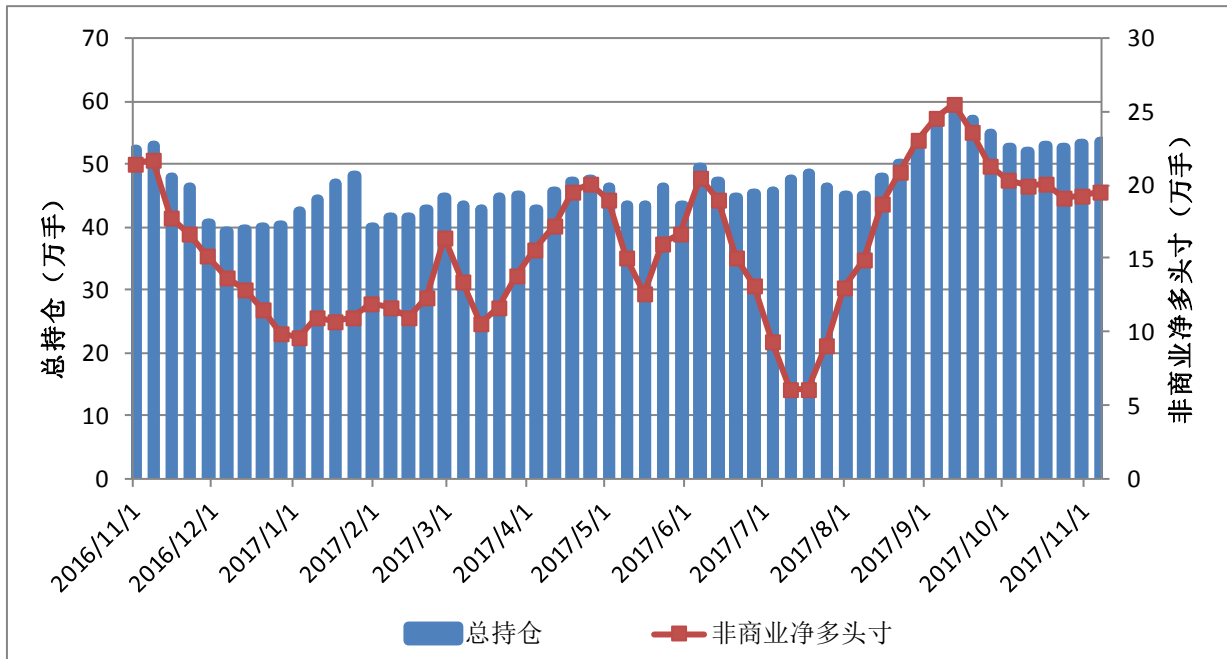
	总持仓	非商业多头	非商业空头	非商业净多头寸	商业多头	商业空头
2017/11/7	2601977	758743	213537	545206	836669	1388076
2017/10/31	2509878	734763	231814	502949	809563	1312437
2017/10/24	2371940	710682	263855	446827	772710	1222299
2017/10/17	2440472	701946	272421	429525	802074	1233592
2017/10/10	2437479	685322	268261	417061	822776	1242946
2017/10/3	2471226	687611	243295	444316	848375	1300591
2017/9/26	2411223	698180	244072	454108	824910	1284235

图 5: CMX 铜期货 CFTC 持仓



	总持仓	非商业多头	非商业空头	非商业净多头寸	商业多头	商业空头
2017/11/7	299392	140327	97752	42575	85071	134710
2017/10/31	299573	145513	97920	47593	87595	140038
2017/10/24	308996	155756	102504	53252	87457	144264
2017/10/17	306618	155965	104478	51487	86744	141458
2017/10/10	289779	148019	107281	40738	81658	128254
2017/10/3	273497	140250	106421	33829	80495	120284
2017/9/26	275999	136358	106222	30136	85947	122343

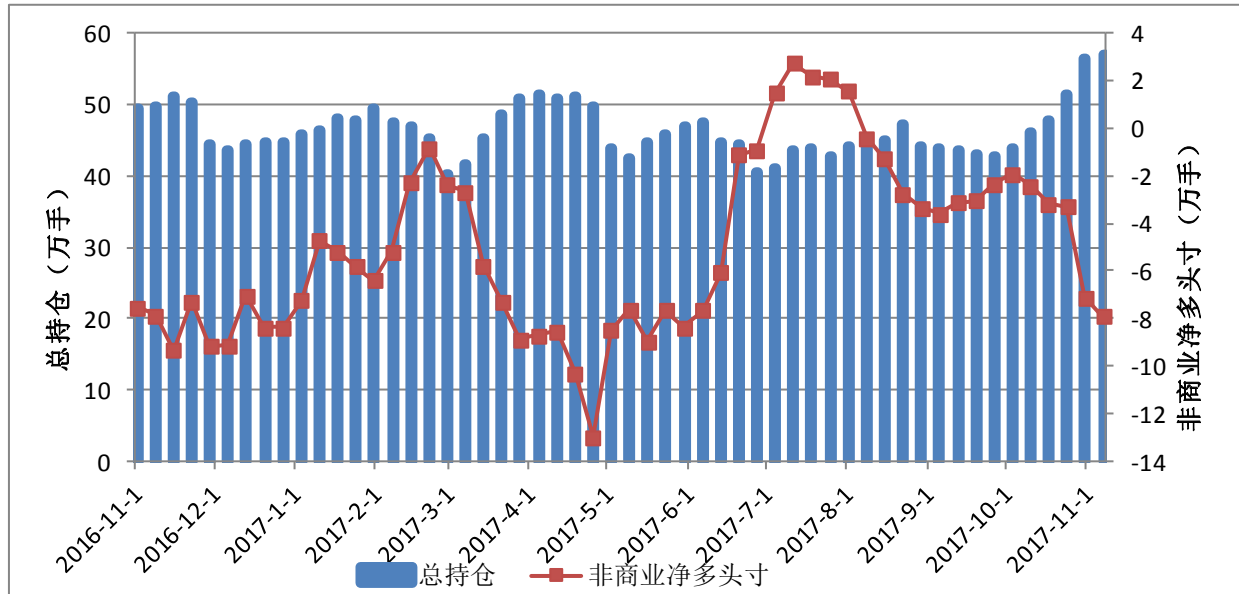
图 6: CMX 黄金期货 CFTC 持仓



	总持仓	非商业多头	非商业空头	非商业净多头寸	商业多头	商业空头
2017/11/7	536843	272571	76781	195790	123149	338436
2017/10/31	531918	268710	75615	193095	128371	339019
2017/10/24	526674	275521	84136	191385	125468	336121
2017/10/17	528800	284617	83893	200724	126678	348302
2017/10/10	520005	279227	79115	200112	124178	347175
2017/10/3	525127	287296	83441	203855	126749	351172
2017/9/26	549637	303255	90661	212594	134501	367972

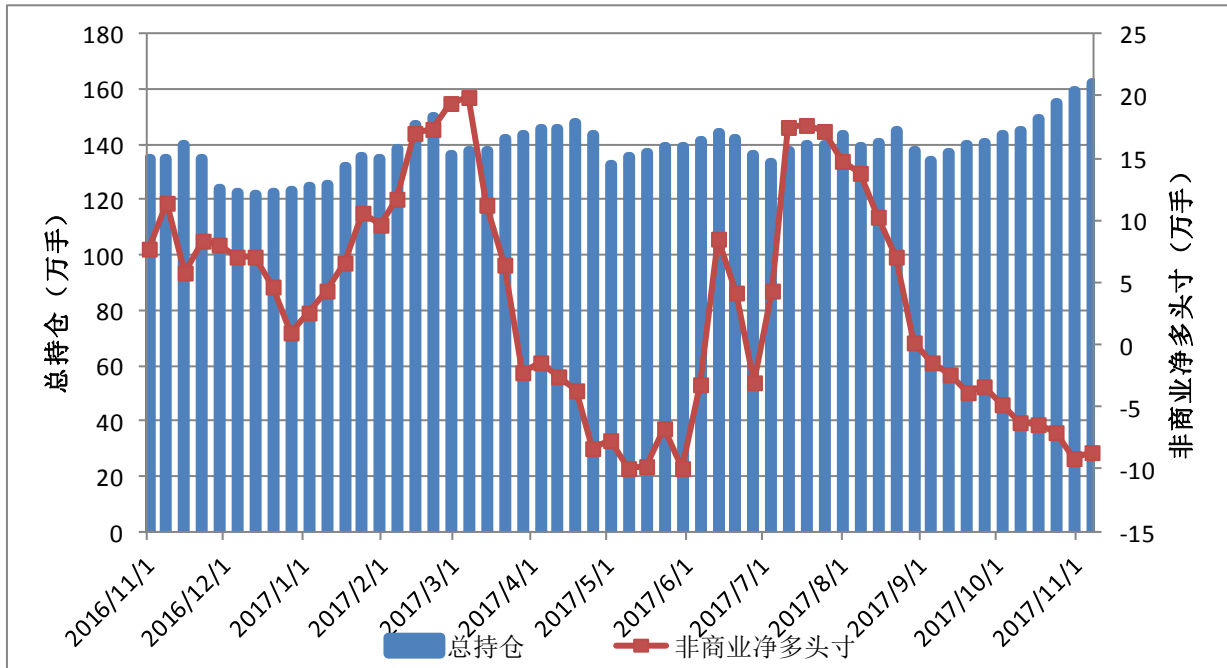
三、农产品

图 7: CBOT 小麦期货 CFTC 持仓



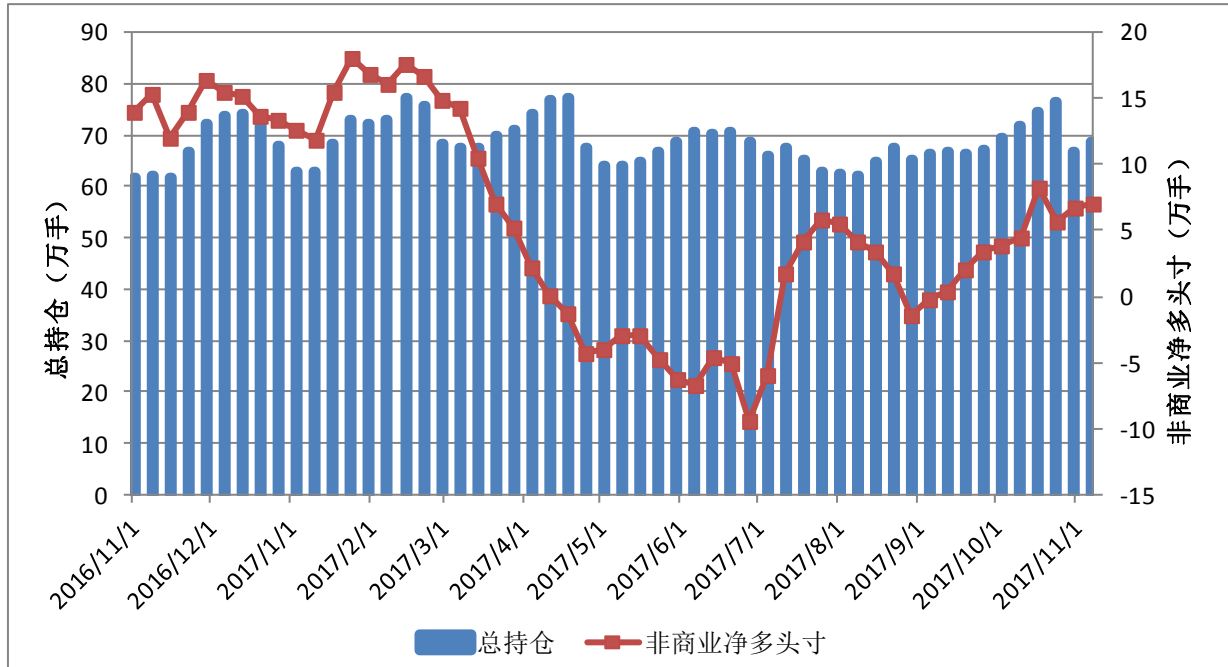
	总持仓	非商业多头	非商业空头	非商业净多头寸	商业多头	商业空头
2017/11/7	569478	164198	243244	-79046	232008	150404
2017/10/31	564126	164439	235682	-71243	224046	153846
2017/10/24	514130	170805	203708	-32903	188476	149402
2017/10/17	478128	167119	198733	-31614	172063	134356
2017/10/10	460988	166981	191036	-24055	166745	134888
2017/10/3	439038	164179	183321	-19142	161574	134260
2017/9/26	426974	166425	189802	-23377	150254	120548

图 8: CBOT 玉米期货 CFTC 持仓



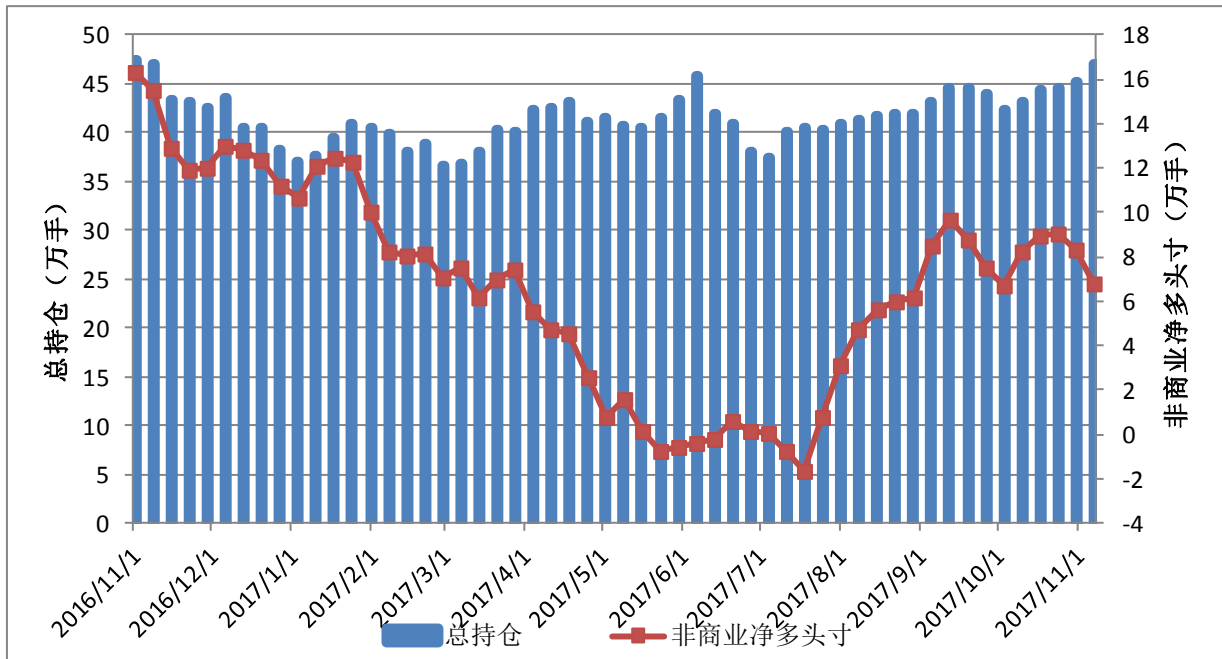
	总持仓	非商业多头	非商业空头	非商业净多头寸	商业多头	商业空头
2017/11/7	1623655	392039	479039	-87000	745721	670866
2017/10/31	1593417	376873	468632	-91759	742712	661502
2017/10/24	1546282	380873	451429	-70556	701002	640863
2017/10/17	1489037	382349	446526	-64177	669064	621081
2017/10/10	1449877	374538	436198	-61660	660122	617977
2017/10/3	1433227	375007	422110	-47103	653686	624612
2017/9/26	1405286	381175	414102	-32927	632517	622138

图 9: CBOT 大豆期货 CFTC 持仓



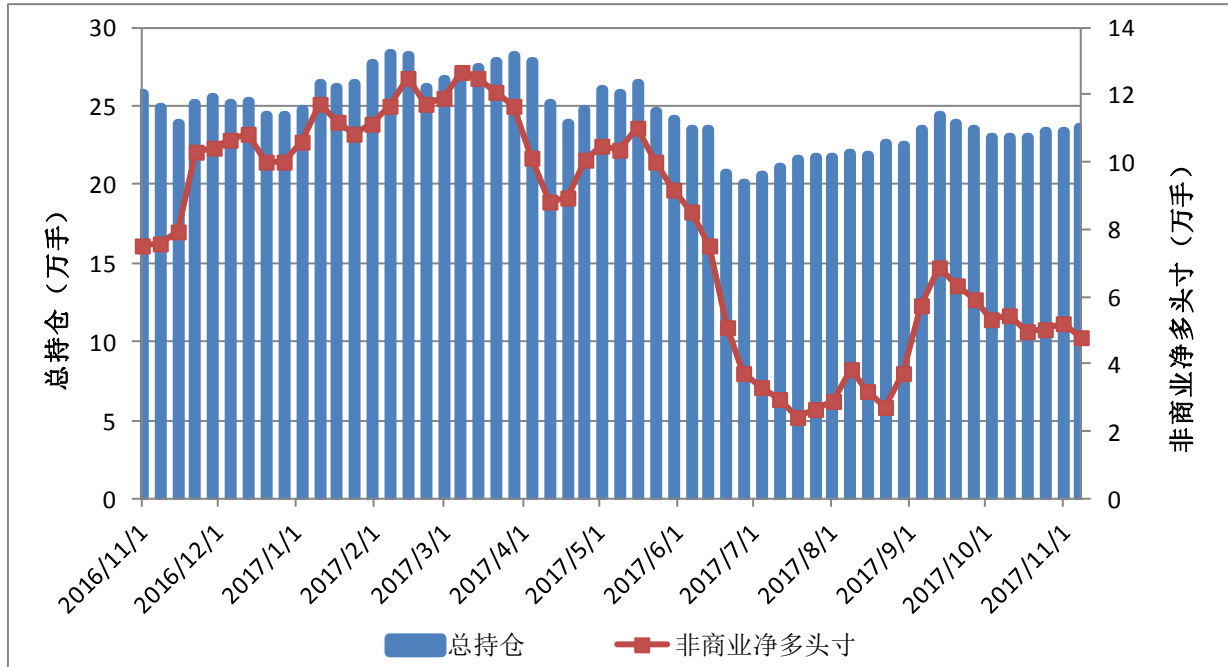
	总持仓	非商业多头	非商业空头	非商业净多头寸	商业多头	商业空头
2017/11/7	687514	169849	99035	70814	350849	388324
2017/10/31	665457	165544	97672	67872	342533	374171
2017/10/24	765011	169915	113422	56493	407029	426562
2017/10/17	744280	178320	96436	81884	395915	438060
2017/10/10	717176	157574	113331	44243	390660	402988
2017/10/3	695045	163423	125289	38134	369143	374183
2017/9/26	673029	160023	125995	34028	355418	355487

图 10: CBOT 豆油期货 CFTC 持仓



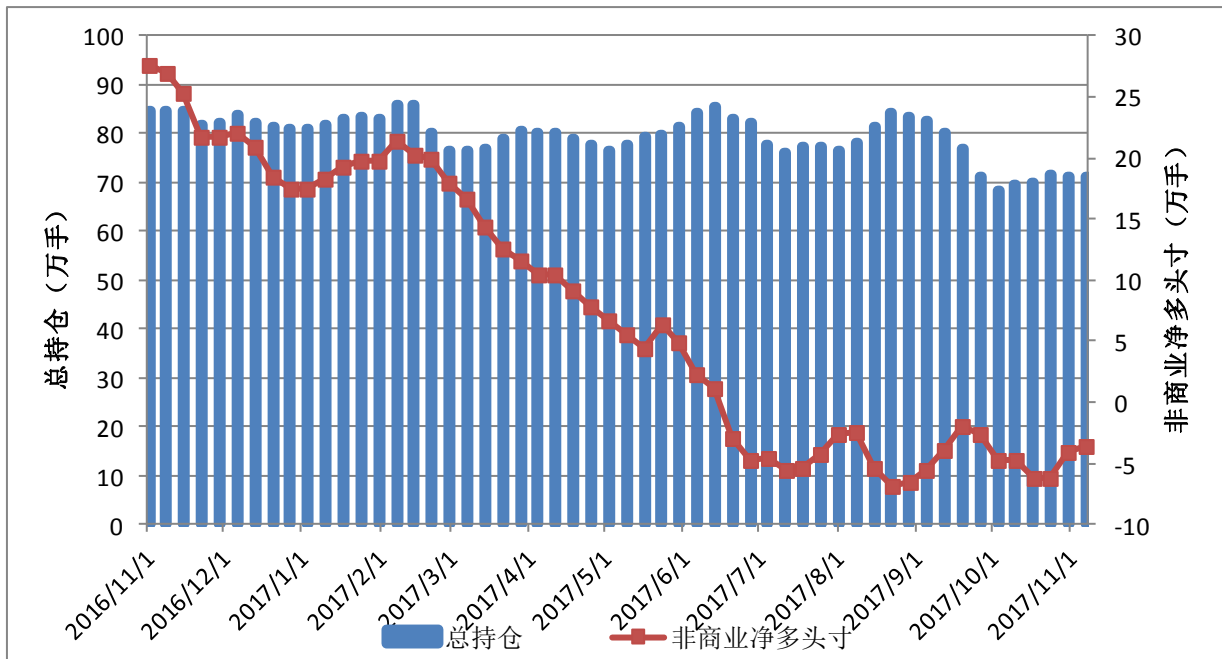
	总持仓	非商业多头	非商业空头	非商业净多头寸	商业多头	商业空头
2017/11/7	469380	125655	58070	67585	171542	236878
2017/10/31	451964	121278	37612	83666	178616	294249
2017/10/24	446435	126578	36305	90273	174276	295594
2017/10/17	443985	126685	37460	89225	171927	284463
2017/10/10	432011	120032	38101	81931	180805	268637
2017/10/3	423443	119668	52995	66673	172614	242615
2017/9/26	439337	137687	62450	75237	175344	241397

图 11: ICE 棉花期货 CFTC 持仓



	总持仓	非商业多头	非商业空头	非商业净多头寸	商业多头	商业空头
2017/11/7	235937	82611	34613	47998	120532	169159
2017/10/31	234118	83481	31061	52420	117501	171251
2017/10/24	233822	83680	33185	50495	119003	171057
2017/10/17	229812	84000	34024	49976	115178	167613
2017/10/10	229474	86544	31884	54660	112842	170039
2017/10/3	229503	86618	33106	53512	114123	169389
2017/9/26	234444	91372	32105	59267	114009	175572

图 12: ICE 白糖期货 CFTC 持仓



	总持仓	非商业多头	非商业空头	非商业净多头寸	商业多头	商业空头
2017/11/7	711780	170901	206623	-35722	384275	349009
2017/10/31	712697	170953	211833	-40880	381500	347731
2017/10/24	717017	173476	236343	-62867	383003	318423
2017/10/17	700150	171307	233548	-62241	378371	312899
2017/10/10	694059	178157	226229	-48072	368551	315170
2017/10/3	683879	180403	227184	-46781	371246	318607
2017/9/26	711181	185260	211447	-26187	391804	357418

免责声明

本报告的信息均来源于公开资料, 我公司对这些信息的准确性和完整性不作任何保证, 也不保证所包含的信息和建议不会发生任何变更。我们已力求报告内容的客观、公正, 但文中的观点、结论和建议仅供参考, 报告中的信息或意见并不构成所述品种的操作依据, 投资者据此做出的任何投资决策与本公司和作者无关。

新湖期货总部及分支机构联系方式

新湖研究所

上海总部:上海市裕通路100号洲际商务中心36层
杭州:杭州市江干区剧院路剧院路358号宏程国际大厦12楼1202
大连市沙河口区会展路129号大连国际金融中心A座2701、3205号

公司总部

地址:上海市裕通路100号洲际中心36楼
邮编:200070
电话:400-8888-398
传真:021-22155688

北京分公司

地址:北京市朝阳区朝阳门外大街20号1幢6层610室
邮编:100007
电话:010-64008716
传真:010-64006010

青岛分公司

地址:青岛市崂山区香港东路316号(弄海园)别墅区内18号
邮编:266000
电话:0532-85790096
传真:0532-85796000

上海分公司

地址:中国(上海)自由贸易试验区世纪大道1589号1801-02单元
邮编:200000
电话:021-61657561
传真:021-61657211

深圳分公司

地址:深圳市福田区莲花街道金田路4018号安联大厦B1803-1804室
邮编:518035
电话:0755-23811808
传真:0755-23811800

上海新湖瑞丰金融服务有限公司

地址:上海市浦东新区浦电路500号期货大厦1801-B
邮编:200120
电话:021-68401847
传真:021-68400281

上海陆家嘴营业部

地址:上海市浦东新区东方路899号10楼1011-1012室
邮编:200122
电话:021-58207877
传真:021-58207877-810

哈尔滨营业部

地址:黑龙江省哈尔滨市道里区上海街6号海上银座A栋4层6号
邮编:150016
电话:0451-58868902
传真:0451-58868902

沈阳营业部

地址:沈阳市沈河区北站路55号财富中心C座4单元20层2001、2002室
邮编:110013
电话:024-31060016
传真:024-31060013

大连营业部

地址:大连市沙河口区会展路129号大连国际金融中心A座2701、3205号
邮编:116023
电话:0411-84807691
传真:0411-84807519

济南营业部

地址:济南市历下区经十路9777号鲁商国奥城3号楼15层1507室
邮编:250102
电话:0531-55767106
传真:0531-55767107

太原营业部

地址:太原市小店区亲贤北街31号太航世纪23幢4层13号
邮编:030006
电话:0351-2239777
传真:0351-2239771

郑州营业部

地址:郑州市未来大道69号未来大厦806、810、812、910室
邮编:450000
电话:0371-65612628
传真:0371-65612810

西安营业部

地址:西安市高新区高新一路2号国家开发银行大厦1105室
邮编:710075
电话:029-88377355
传真:029-88377322

苏州营业部

地址:苏州工业园区苏惠路98号国检大厦11楼1116室
邮编:215011
电话:0512-86867711
传真:0512-86867322

嘉兴营业部

地址:嘉兴市中环广场东区A-1203室
邮编:314000
电话:0573-82090359
传真:0573-82052419

杭州营业部

地址:杭州市江干区剧院路358号宏程国际大厦1202室
邮编:310020
电话:0571-87782180
传真:0571-87782193

宁波营业部

地址:宁波市江北区江安路钻石商业广场18号1107室
邮编:315020
电话:0574-83068858
传真:0574-87633939

台州营业部

地址:浙江省台州市椒江区市府大道557号万家灯火都市广场6层
邮编:318000
电话:0576-88053555
传真:0576-89892901

温州营业部

地址:浙江省温州市鹿城区车站大道238恒隆商务楼1202、1203
邮编:325000
电话:0577-88991588
传真:0577-88988180

成都营业部

地址:成都市青羊区锦里东路2号宏达大厦23楼B2、C1座
邮编:610015
电话:028-61332568
传真:028-66154680

重庆营业部

地址:重庆市江北区建新东路36号平安国际大厦10幢10-1
邮编:404100
电话:023-88518979
传真:023-88518951

武汉营业部

地址:武汉市武昌区和平大道336号金宁国际商厦18层11、12号
邮编:430060
电话:027-88310966
传真:027-88310966

长沙营业部

地址:长沙市天心区芙蓉中路二段198号新世纪大厦1701、1702、1703、1704室
邮编:410015
电话:0731-82772266
传真:0731-82776031

福州营业部

地址:福州市鼓楼区古田路60号福晟财富中心12层03、05、06单元
邮编:350005
电话:0591-83337962
传真:0591-83337962

厦门营业部

地址:厦门市思明区厦禾路中国外运大厦1032-1034号A栋802单元
邮编:361000
电话:0592-5835135
传真:0592-5835135

海口营业部

地址:海南省海口市国贸路2号海南时代广场15层A
邮编:571000
电话:0898-36627000
传真:0898-36627135

新湖国际期货(香港)有限公司

地址:香港湾仔告士打道128号祥丰大厦23楼D座
电话:852-23598188
内地转接香港号码:150225250
传真:852-25298016