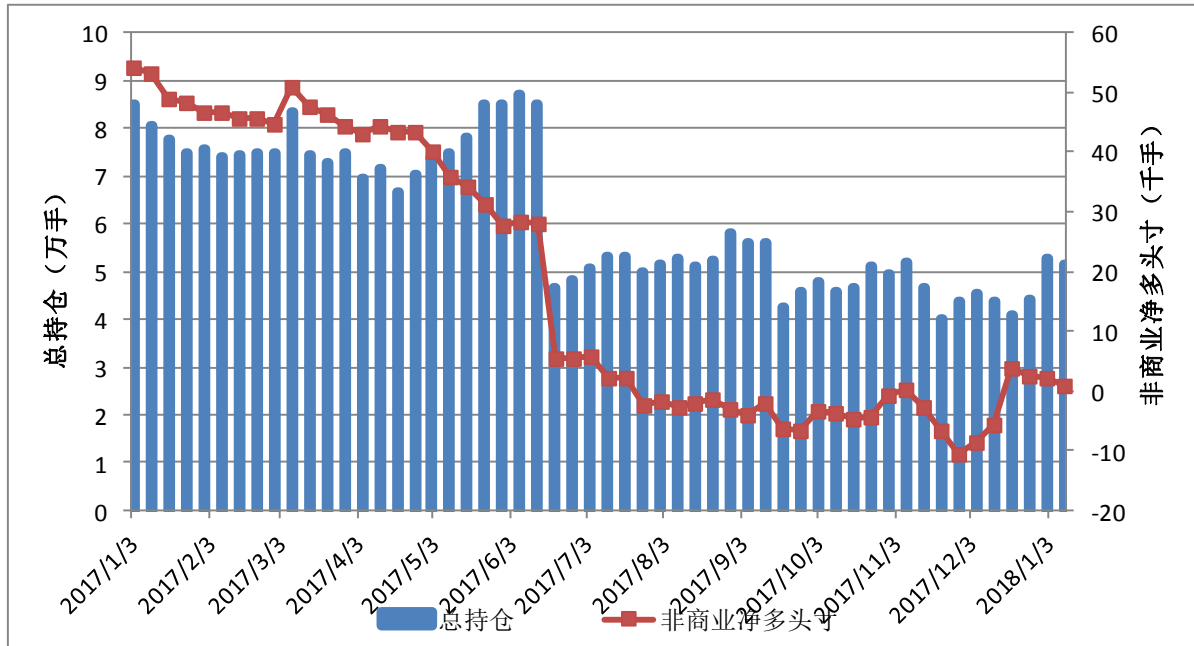


CFTC 主要期货持仓变动 (180109)

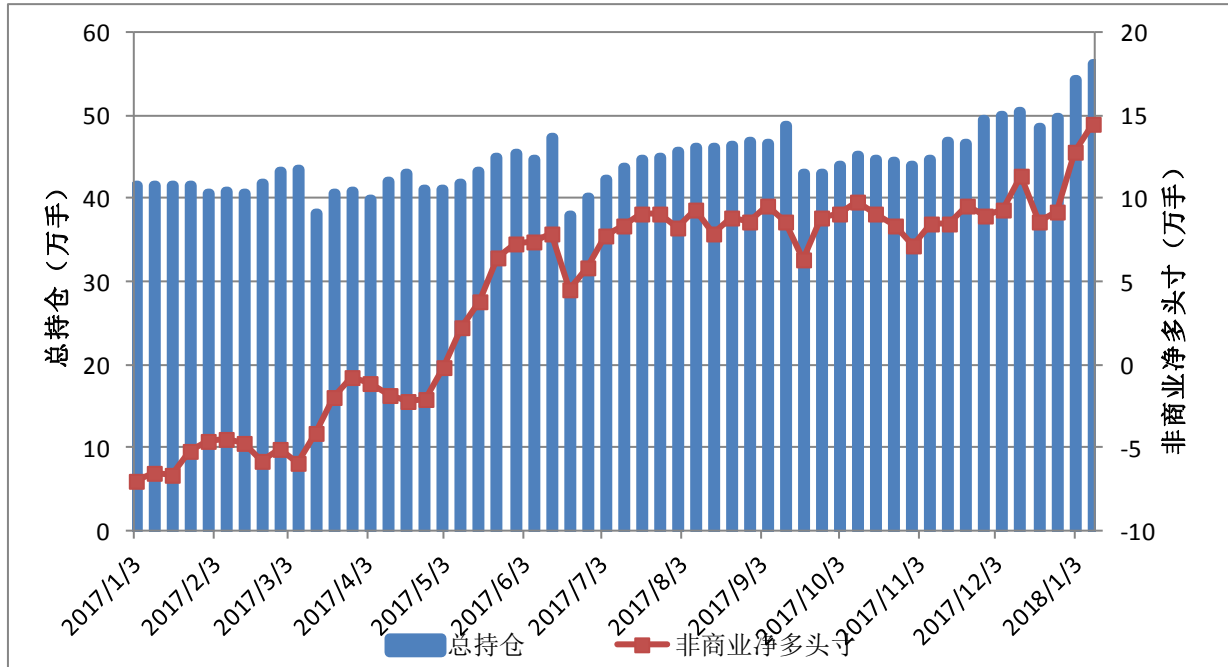
一、货币

图 1: ICE 美元指数期货 CFTC 持仓



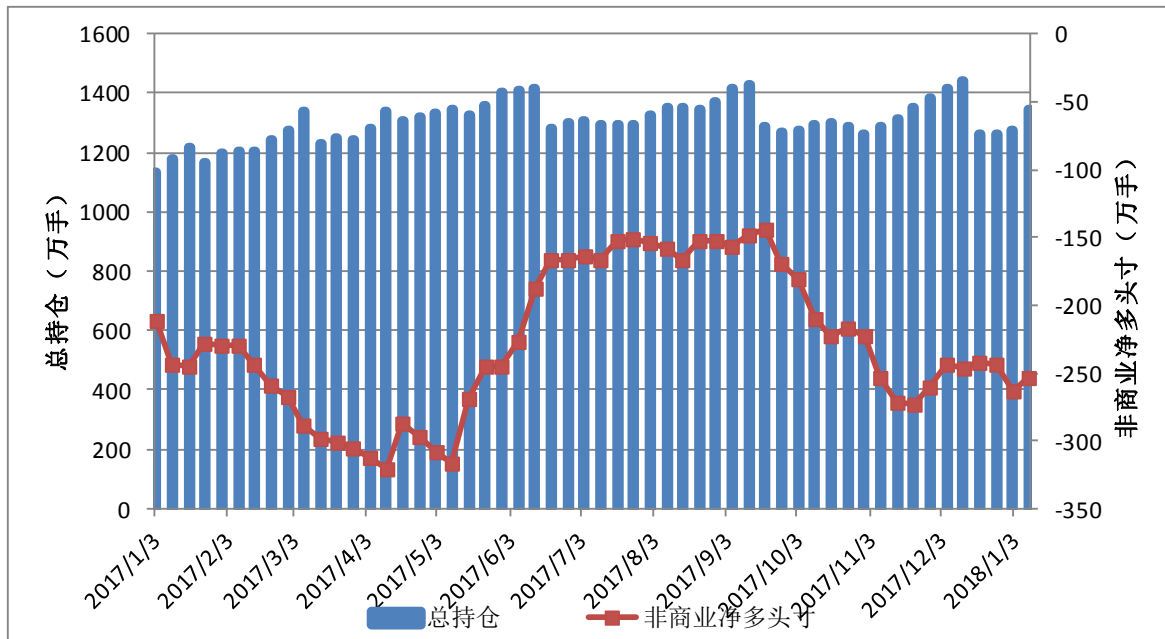
	总持仓	非商业多头	非商业空头	非商业净多头寸
2018/1/9	51377	33449	32623	826
2018/1/2	52638	34204	32045	2159
2017/12/26	44142	28751	26293	2458
2017/12/19	40944	26355	22487	3868
2017/12/12	43885	24845	30530	-5685
2017/12/5	45289	24369	32845	-8476
2017/11/28	43517	24788	35397	-10609

图 2: CME 欧元期货 CFTC 持仓



	总持仓	非商业多头	非商业空头	非商业净多头寸
2018/1/9	563400	242053	97362	144691
2018/1/2	542622	236808	108940	127868
2017/12/26	497744	208913	116765	92148
2017/12/19	485622	198398	112174	86224
2017/12/12	505744	206027	92138	113889
2017/12/5	499124	205400	112294	93106
2017/11/28	495561	205160	115479	89681

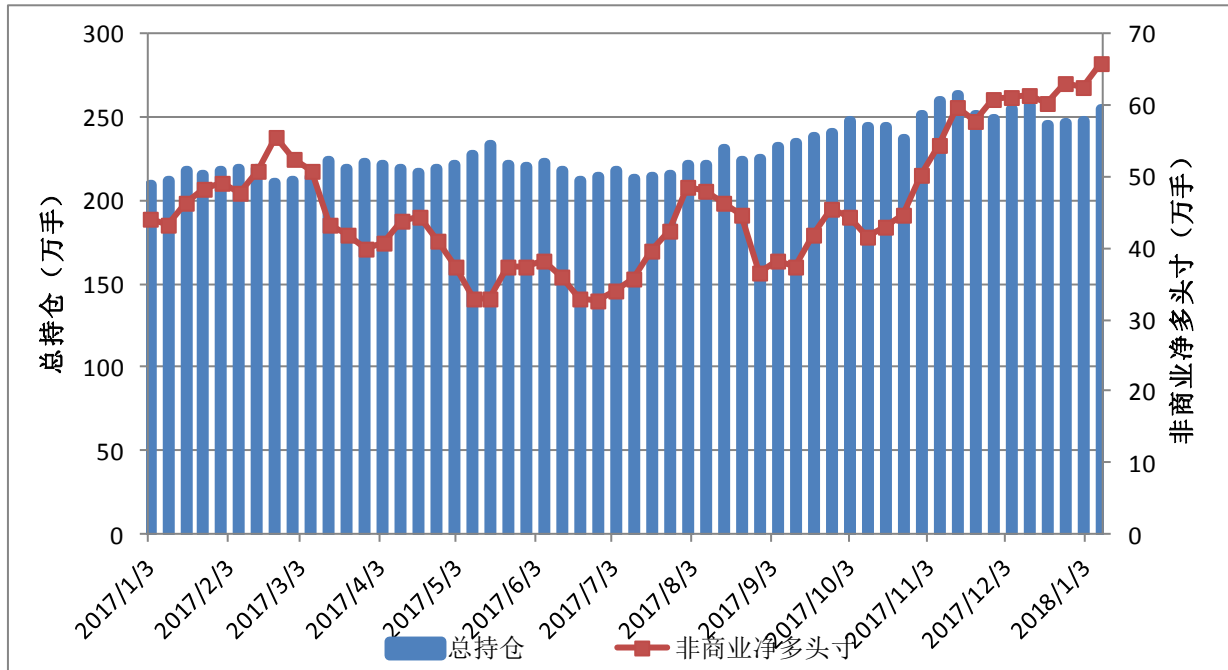
图 3: CME3 个月欧洲美元期货 CFTC 持仓



	总持仓	非商业多头	非商业空头	非商业净多头寸
2018/1/9	13481307	991778	3533032	-2541254
2018/1/2	12745082	896163	3523820	-2627657
2017/12/26	12604380	953334	3391889	-2438555
2017/12/19	12593460	957890	3380920	-2423030
2017/12/12	14425403	976681	3438917	-2462236
2017/12/5	14188185	950915	3382060	-2431145
2017/11/28	13822855	834061	3443173	-2609112

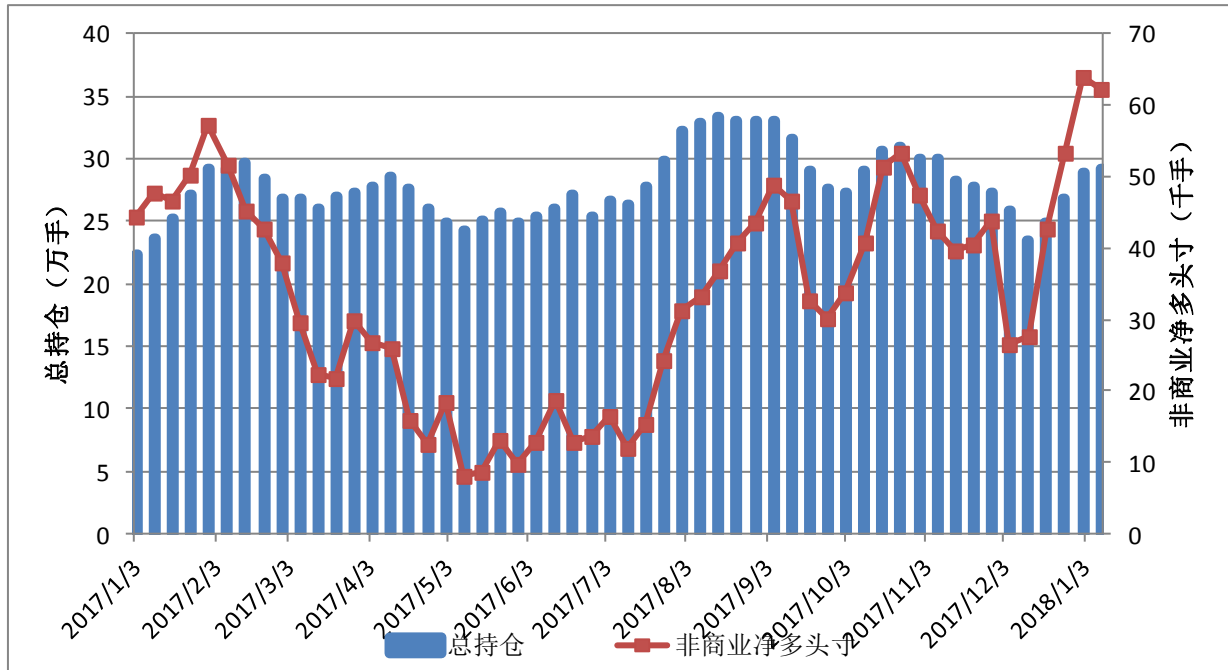
二、原油和金属

图 4: NYMEX 原油期货 CFTC 持仓



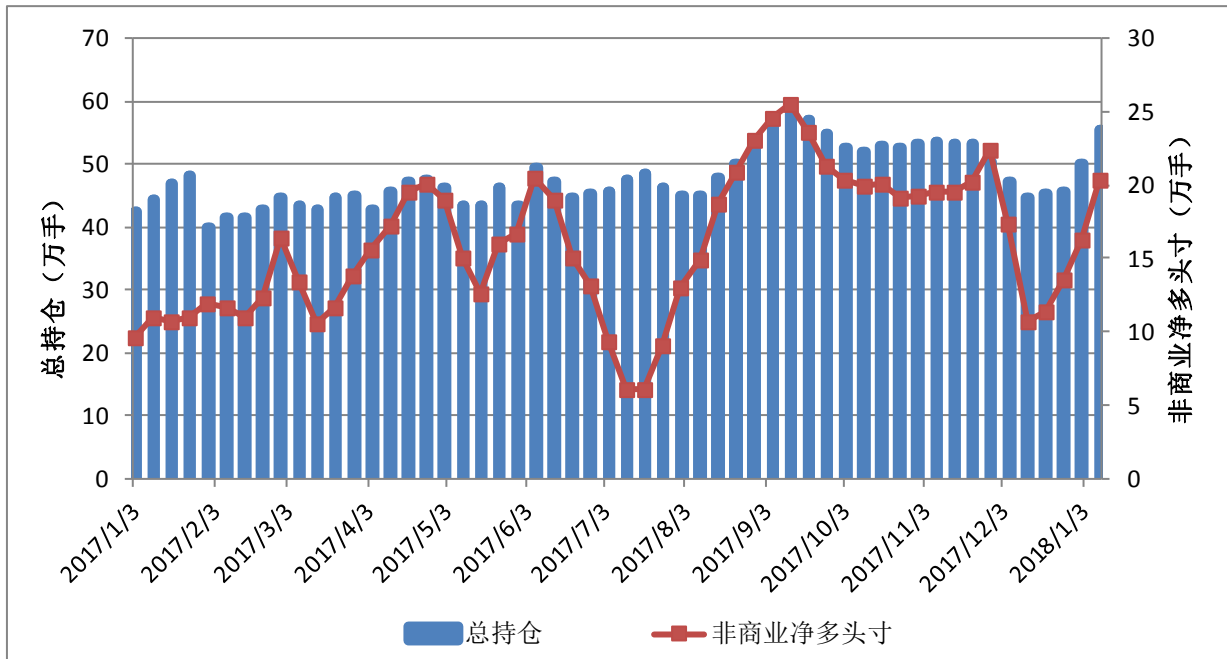
	总持仓	非商业多头	非商业空头	非商业净多头寸	商业多头	商业空头
2018/1/9	2545313	801494	143904	657590	766612	1440710
2018/1/2	2479798	762666	138453	624213	766347	1414461
2017/12/26	2460193	772893	140732	632161	750189	1394458
2017/12/19	2456059	749848	148009	601839	752045	1372036
2017/12/12	2571686	761121	146624	614497	781944	1411274
2017/12/5	2554224	759978	148850	611128	787163	1410423
2017/11/28	2489012	763786	153953	609833	738304	1360100

图 5: CMX 铜期货 CFTC 持仓



	总持仓	非商业多头	非商业空头	非商业净多头寸	商业多头	商业空头
2018/1/9	292480	147973	85689	62284	76150	142372
2018/1/2	288846	150141	86229	63912	79800	144683
2017/12/26	268478	136816	83547	53269	83321	136134
2017/12/19	249462	118876	76178	42698	83794	126860
2017/12/12	235080	106244	78490	27754	79385	110514
2017/12/5	258050	116872	90219	26653	80412	115624
2017/11/28	273314	132756	88833	43923	81417	132288

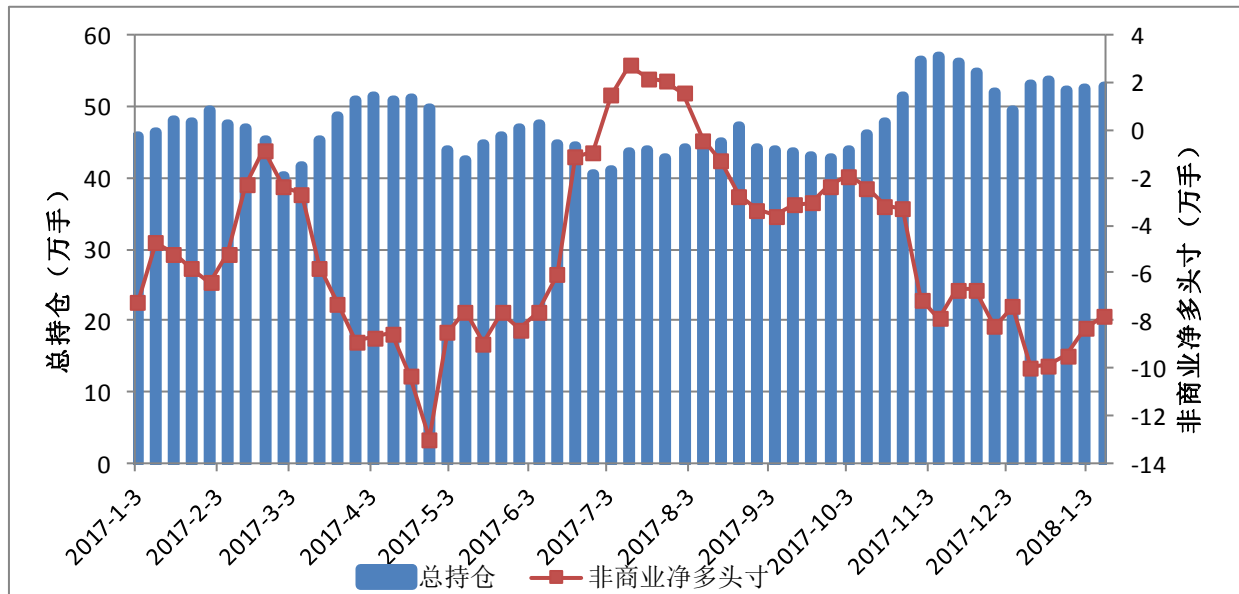
图 6: CMX 黄金期货 CFTC 持仓



	总持仓	非商业多头	非商业空头	非商业净多头寸	商业多头	商业空头
2018/1/9	555455	289161	85873	203288	150099	370370
2018/1/2	500731	241428	78160	163268	155104	332704
2017/12/26	456470	202590	66642	135948	155469	304938
2017/12/19	453595	197473	83678	113795	156226	284443
2017/12/12	446618	201912	94844	107068	155730	275193
2017/12/5	472795	251234	77905	173329	132509	322399
2017/11/28	503810	287384	62967	224417	116831	363372

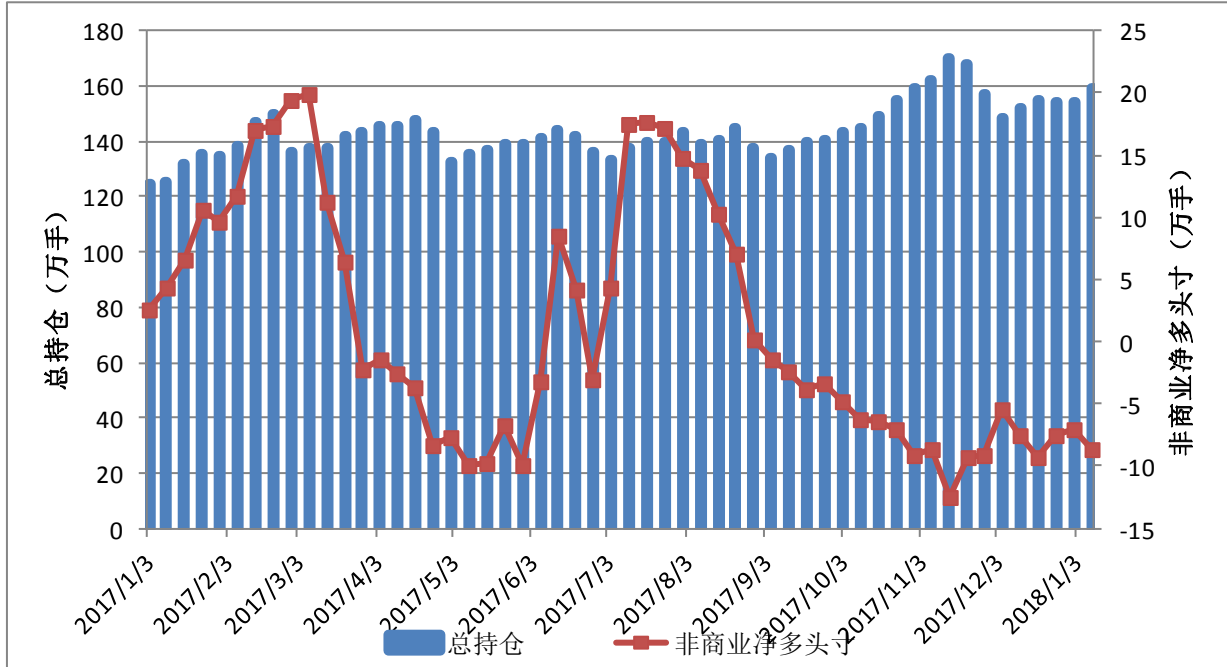
三、农产品

图 7: CBOT 小麦期货 CFTC 持仓



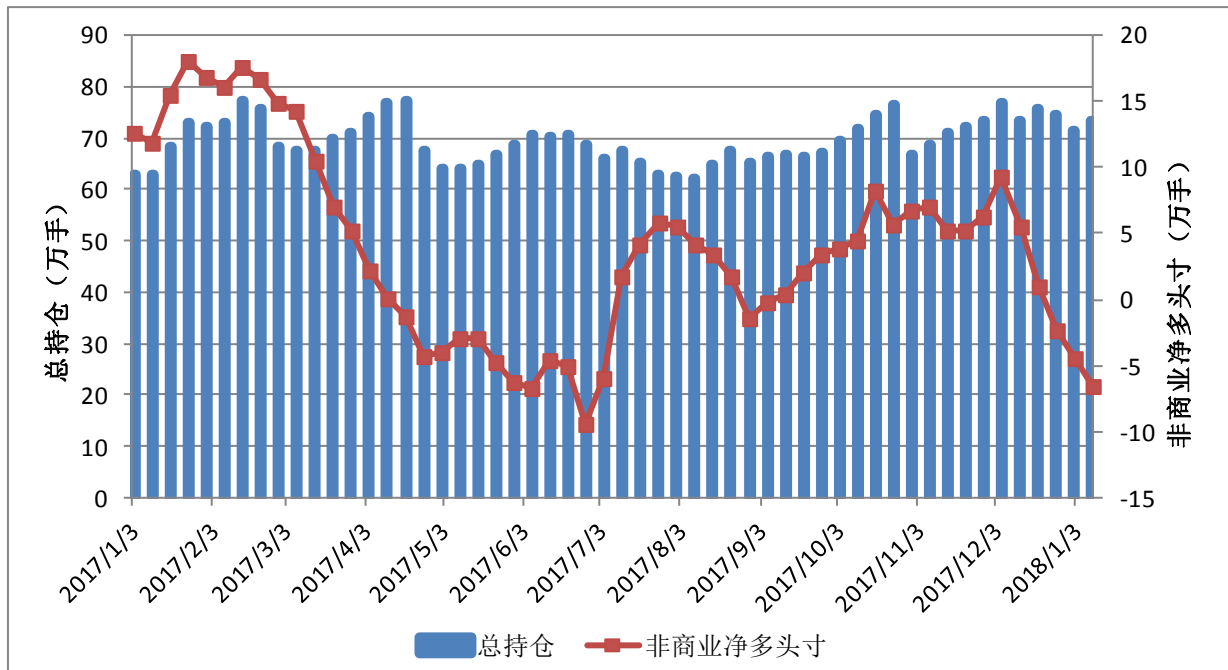
	总持仓	非商业多头	非商业空头	非商业净多头寸	商业多头	商业空头
2018/1/9	528175	169311	247689	-78378	212979	132694
2018/1/2	523985	162583	245821	-83238	215038	130151
2017/12/26	523486	164196	258963	-94767	215847	119512
2017/12/19	537280	176465	275149	-98684	218669	119584
2017/12/12	529532	174895	274758	-99863	213438	113062
2017/12/5	495710	168309	242380	-74071	196333	119289
2017/11/28	518578	167175	249464	-82289	206405	123393

图 8: CBOT 玉米期货 CFTC 持仓



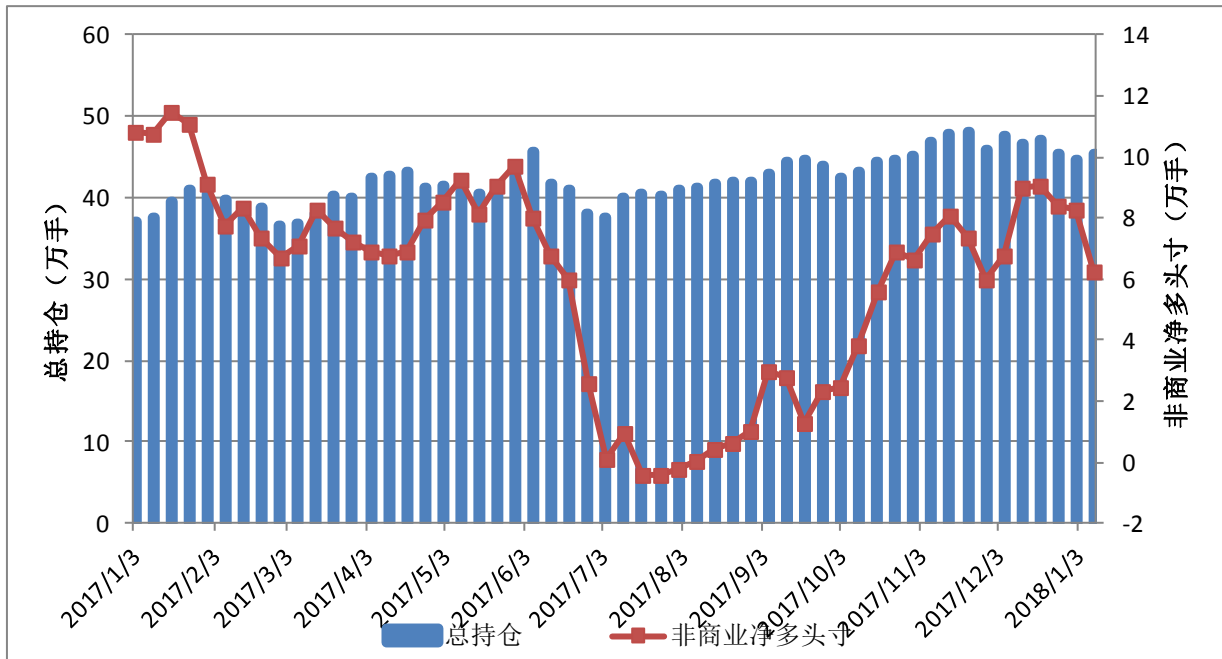
	总持仓	非商业多头	非商业空头	非商业净多头寸	商业多头	商业空头
2018/1/9	1589938	410298	497012	-86714	721354	652692
2018/1/2	1542911	403431	473162	-69731	710255	659056
2017/12/26	1544322	407152	481809	-74657	716153	658707
2017/12/19	1549922	409543	502515	-92972	707802	635028
2017/12/12	1520469	400846	476695	-75849	701189	638026
2017/12/5	1484205	404558	458266	-53708	675461	627406
2017/11/28	1573236	388960	480812	-91852	742064	658760

图 9: CBOT 大豆期货 CFTC 持仓



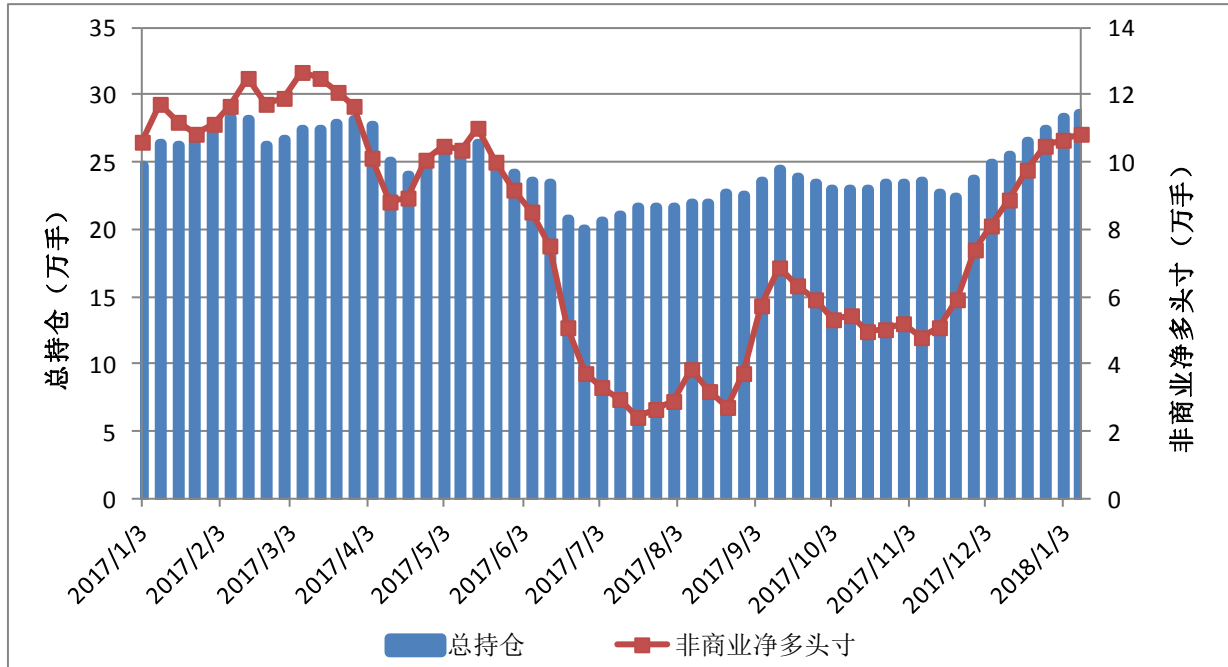
	总持仓	非商业多头	非商业空头	非商业净多头寸	商业多头	商业空头
2018/1/9	733182	150395	215828	-65433	420670	323630
2018/1/2	714287	155835	200589	-44754	400348	322394
2017/12/26	745186	156484	179815	-23331	408695	348742
2017/12/19	758065	165055	154773	10282	419358	390231
2017/12/12	732220	164432	109187	55245	398744	413699
2017/12/5	769361	186618	94033	92585	390431	445203
2017/11/28	733424	163453	100580	62873	389464	414982

图 10: CBOT 豆油期货 CFTC 持仓



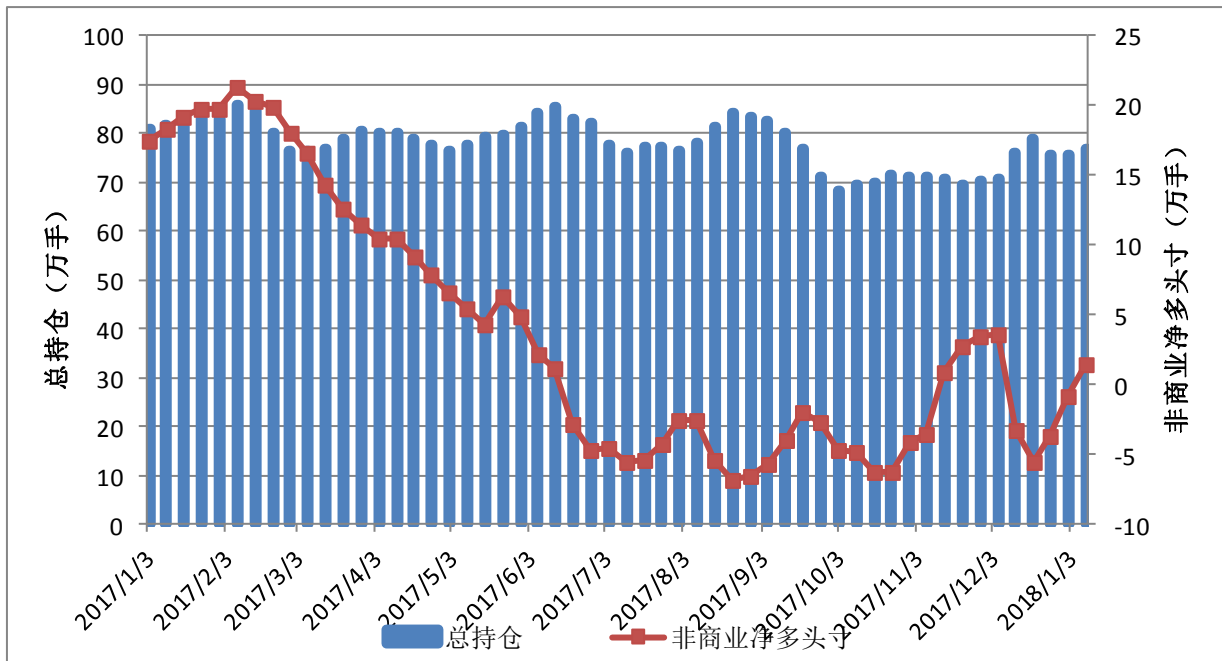
	总持仓	非商业多头	非商业空头	非商业净多头寸	商业多头	商业空头
2018/1/9	452952	120723	58070	62653	171542	236878
2018/1/2	445852	120143	37612	82531	178616	294249
2017/12/26	454462	120568	36305	84263	174276	295594
2017/12/19	471781	127725	37460	90265	171927	284463
2017/12/12	467127	128270	38101	90169	180805	268637
2017/12/5	475387	120470	52995	67475	172614	242615
2017/11/28	459803	122218	62450	59768	175344	241397

图 11: ICE 棉花期货 CFTC 持仓



	总持仓	非商业多头	非商业空头	非商业净多头寸	商业多头	商业空头
2018/1/9	285954	135609	27426	108183	106593	219848
2018/1/2	283001	132565	26011	106554	108753	220970
2017/12/26	274603	131206	26384	104822	106955	217891
2017/12/19	265088	123768	26238	97530	104707	210630
2017/12/12	254060	115383	26532	88851	103646	198829
2017/12/5	249201	109496	28188	81308	104845	191147
2017/11/28	237373	100572	26687	73885	102683	181340

图 12: ICE 白糖期货 CFTC 持仓



	总持仓	非商业多头	非商业空头	非商业净多头寸	商业多头	商业空头
2018/1/9	769647	186461	171315	15146	422752	437070
2018/1/2	757204	172520	180718	-8198	416854	414082
2017/12/26	756189	164833	202395	-37562	428834	388558
2017/12/19	787027	170978	226423	-55445	441268	381132
2017/12/12	759712	172033	205205	-33172	419124	383937
2017/12/5	707756	179182	142873	36309	385808	435566
2017/11/28	704408	182294	148304	33990	387881	435737

免责声明

本报告的信息均来源于公开资料, 我公司对这些信息的准确性和完整性不作任何保证, 也不保证所包含的信息和建议不会发生任何变更。我们已力求报告内容的客观、公正, 但文中的观点、结论和建议仅供参考, 报告中的信息或意见并不构成所述品种的操作依据, 投资者据此做出的任何投资决策与本公司和作者无关。

新湖期货总部及分支机构联系方式

新湖研究所

上海总部:上海市裕通路100号洲际商务中心36层
杭州:杭州市江干区剧院路剧院路358号宏程国际大厦12楼1202
大连市沙河口区会展路129号大连国际金融中心A座2701、3205号

公司总部

地址:上海市裕通路100号洲际中心36楼
邮编:200070
电话:400-8888-398
传真:021-22155688

北京分公司

地址:北京市朝阳区朝阳门外大街20号1幢6层610室
邮编:100007
电话:010-64008716
传真:010-64006010

青岛分公司

地址:青岛市崂山区香港东路316号(弄海园)别墅区内18号
邮编:266000
电话:0532-85790096
传真:0532-85796000

上海分公司

地址:中国(上海)自由贸易试验区世纪大道1589号1801-02单元
邮编:200000
电话:021-61657561
传真:021-61657211

深圳分公司

地址:深圳市福田区莲花街道金田路4018号安联大厦B1803-1804室
邮编:518035
电话:0755-23811808
传真:0755-23811800

上海新湖瑞丰金融服务有限公司

地址:上海市浦东新区浦电路500号期货大厦1801-B
邮编:200120
电话:021-68401847
传真:021-68400281

上海陆家嘴营业部

地址:上海市浦东新区东方路899号10楼1011-1012室
邮编:200122
电话:021-58207877
传真:021-58207877-810

哈尔滨营业部

地址:黑龙江省哈尔滨市道里区上海街6号海上银座A栋4层6号
邮编:150016
电话:0451-58868902
传真:0451-58868902

沈阳营业部

地址:沈阳市沈河区北站路55号财富中心C座4单元20层2001、2002室
邮编:110013
电话:024-31060016
传真:024-31060013

大连营业部

地址:大连市沙河口区会展路129号大连国际金融中心A座2701、3205号
邮编:116023
电话:0411-84807691
传真:0411-84807519

济南营业部

地址:济南市历下区经十路9777号鲁商国奥城3号楼15层1507室
邮编:250102
电话:0531-55767106
传真:0531-55767107

太原营业部

地址:太原市小店区亲贤北街31号太航世纪23幢4层13号
邮编:030006
电话:0351-2239777
传真:0351-2239771

郑州营业部

地址:郑州市未来大道69号未来大厦806、810、812、910室
邮编:450000
电话:0371-65612628
传真:0371-65612810

西安营业部

地址:西安市高新区高新一路2号国家开发银行大厦1105室
邮编:710075
电话:029-88377355
传真:029-88377322

苏州营业部

地址:苏州工业园区苏惠路98号国检大厦11楼1116室
邮编:215011
电话:0512-86867711
传真:0512-86867322

嘉兴营业部

地址:嘉兴市中环广场东区A-1203室
邮编:314000
电话:0573-82090359
传真:0573-82052419

杭州营业部

地址:杭州市江干区剧院路358号宏程国际大厦1202室
邮编:310020
电话:0571-87782180
传真:0571-87782193

宁波营业部

地址:宁波市江北区江安路钻石商业广场18号1107室
邮编:315020
电话:0574-83068858
传真:0574-87633939

台州营业部

地址:浙江省台州市椒江区市府大道557号万家灯火都市广场6层
邮编:318000
电话:0576-88053555
传真:0576-89892901

温州营业部

地址:浙江省温州市鹿城区车站大道238恒隆商务楼1202、1203
邮编:325000
电话:0577-88991588
传真:0577-88988180

成都营业部

地址:成都市青羊区锦里东路2号宏达大厦23楼B2、C1座
邮编:610015
电话:028-61332568
传真:028-66154680

重庆营业部

地址:重庆市江北区建新东路36号平安国际大厦10幢10-1
邮编:404100
电话:023-88518979
传真:023-88518951

武汉营业部

地址:武汉市武昌区和平大道336号金宁国际商厦18层11、12号
邮编:430060
电话:027-88310966
传真:027-88310966

长沙营业部

地址:长沙市天心区芙蓉中路二段198号新世纪大厦1701、1702、1703、1704室
邮编:410015
电话:0731-82772266
传真:0731-82776031

福州营业部

地址:福州市鼓楼区古田路60号福晟财富中心12层03、05、06单元
邮编:350005
电话:0591-83337962
传真:0591-83337962

厦门营业部

地址:厦门市思明区厦禾路中国外运大厦1032-1034号A栋802单元
邮编:361000
电话:0592-5835135
传真:0592-5835135

海口营业部

地址:海南省海口市国贸路2号海南时代广场15层A
邮编:571000
电话:0898-36627000
传真:0898-36627135

新湖国际期货(香港)有限公司

地址:香港湾仔告士打道128号祥丰大厦23楼D座
电话:852-23598188
内地转接香港号码:150225250
传真:852-25298016