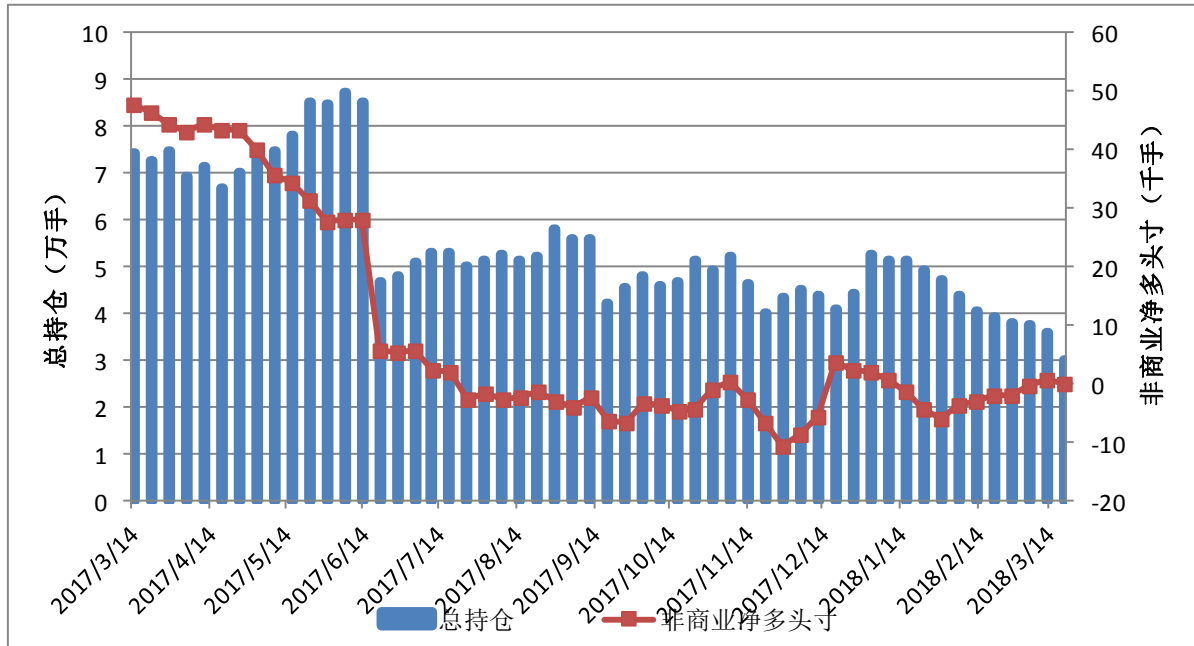


## CFTC 主要期货持仓变动 (180320)

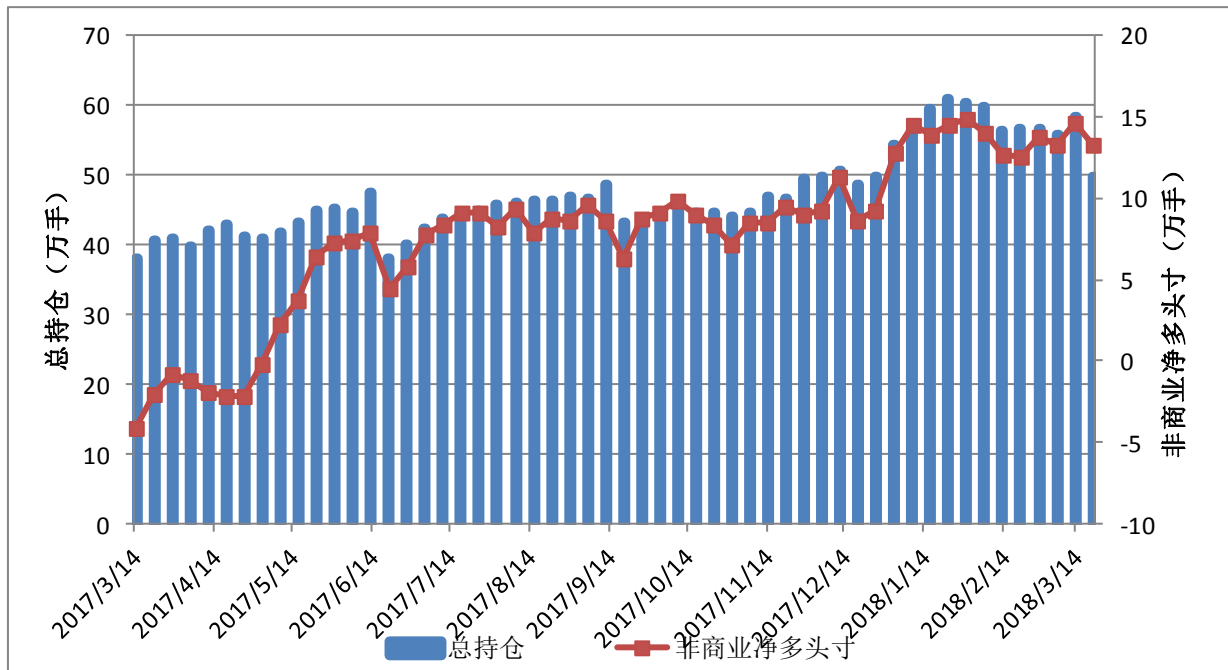
### 一、货币

图 1: ICE 美元指数期货 CFTC 持仓



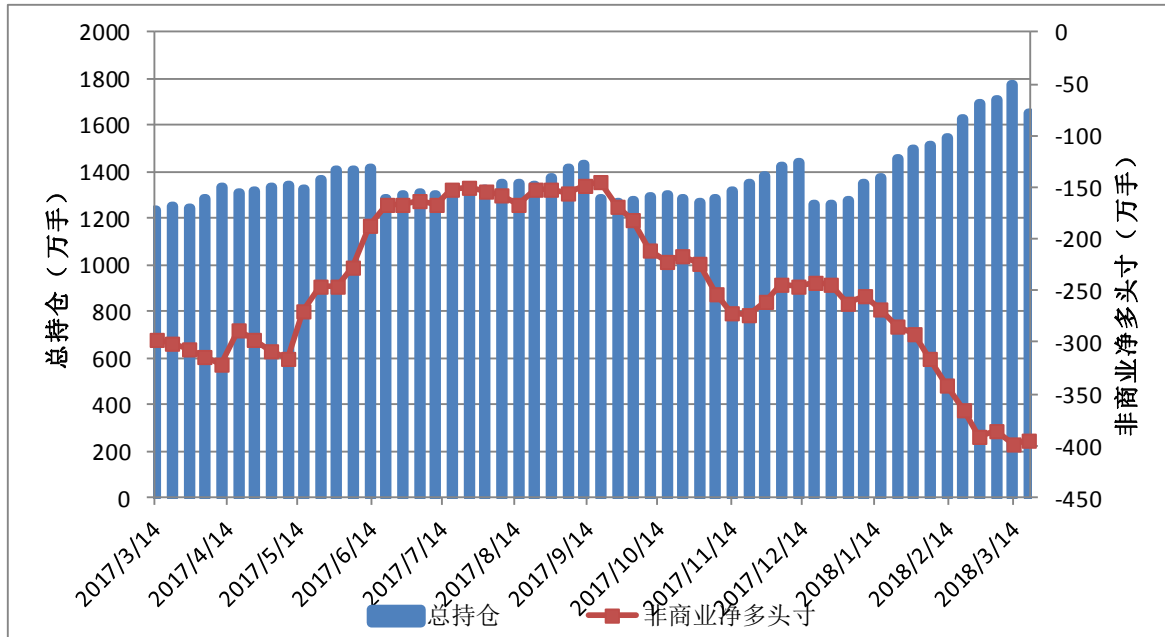
	总持仓	非商业多头	非商业空头	非商业净多头寸
2018/3/20	29866	20950	21014	-64
2018/3/13	35920	22492	21645	847
2018/3/6	37639	24345	24466	-121
2018/2/27	37902	22735	24823	-2088
2018/2/20	39428	23765	25802	-2037
2018/2/13	40422	24117	26970	-2853
2018/2/6	43794	27554	31132	-3578

图 2: CME 欧元期货 CFTC 持仓



	总持仓	非商业多头	非商业空头	非商业净多头寸
2018/3/20	496964	219434	86695	132739
2018/3/13	584759	239453	93073	146380
2018/3/6	557530	227354	94382	132972
2018/2/27	567463	238287	100310	137977
2018/2/20	567534	229273	103147	126126
2018/2/13	564233	230785	103496	127289
2018/2/6	596937	251369	110546	140823

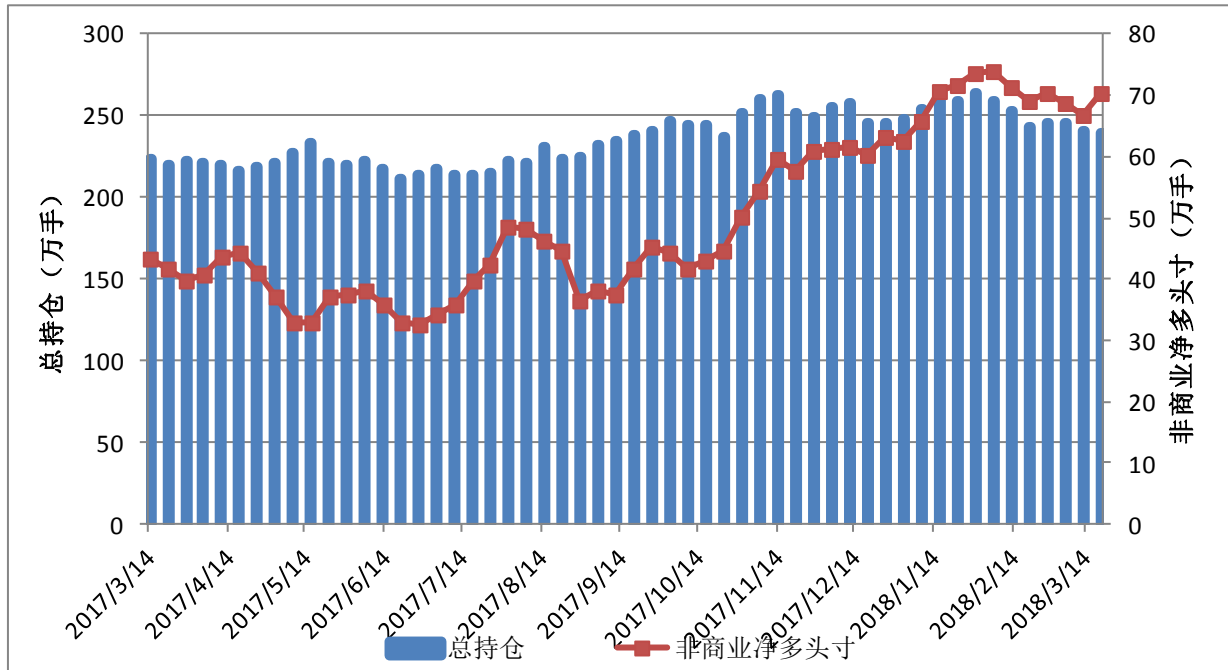
图 3: CME3 个月欧洲美元期货 CFTC 持仓



	总持仓	非商业多头	非商业空头	非商业净多头寸
2018/3/20	16484962	878130	4823015	-3944885
2018/3/13	17721954	1166745	5143165	-3976420
2018/3/6	17072293	993698	4841267	-3847569
2018/2/27	16883183	961675	4876025	-3914350
2018/2/20	16272853	911935	4562507	-3650572
2018/2/13	15441583	954880	4359865	-3404985
2018/2/6	15111326	820650	3975659	-3155009

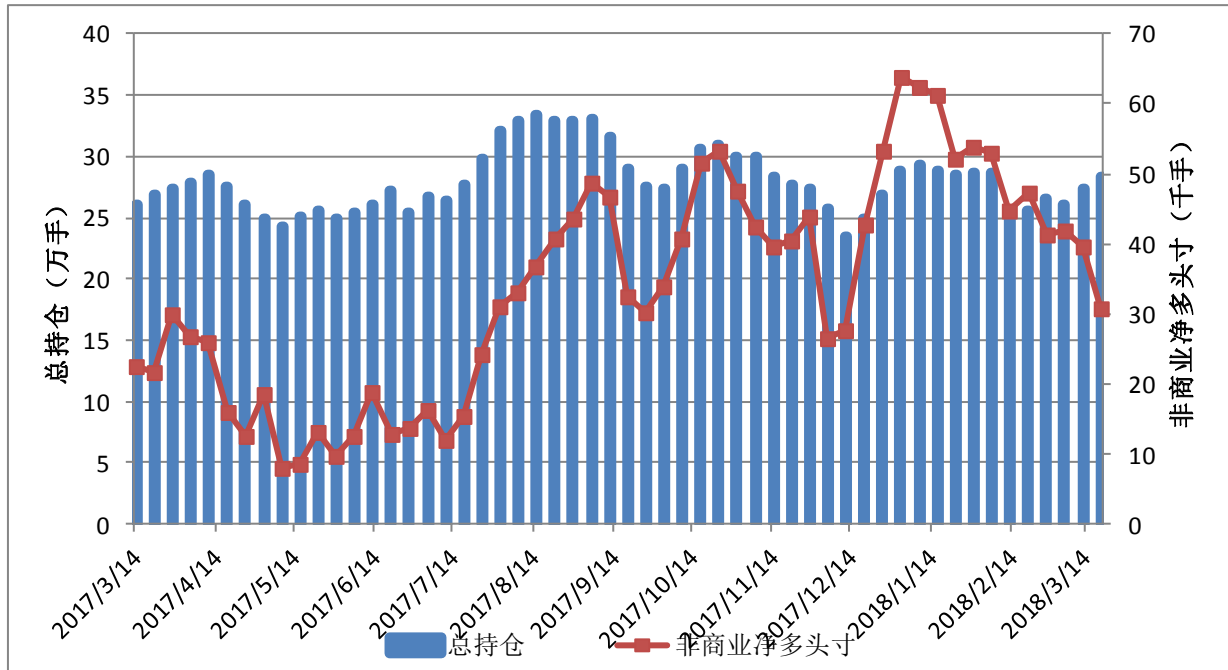
## 二、原油和金属

图 4: NYMEX 原油期货 CFTC 持仓



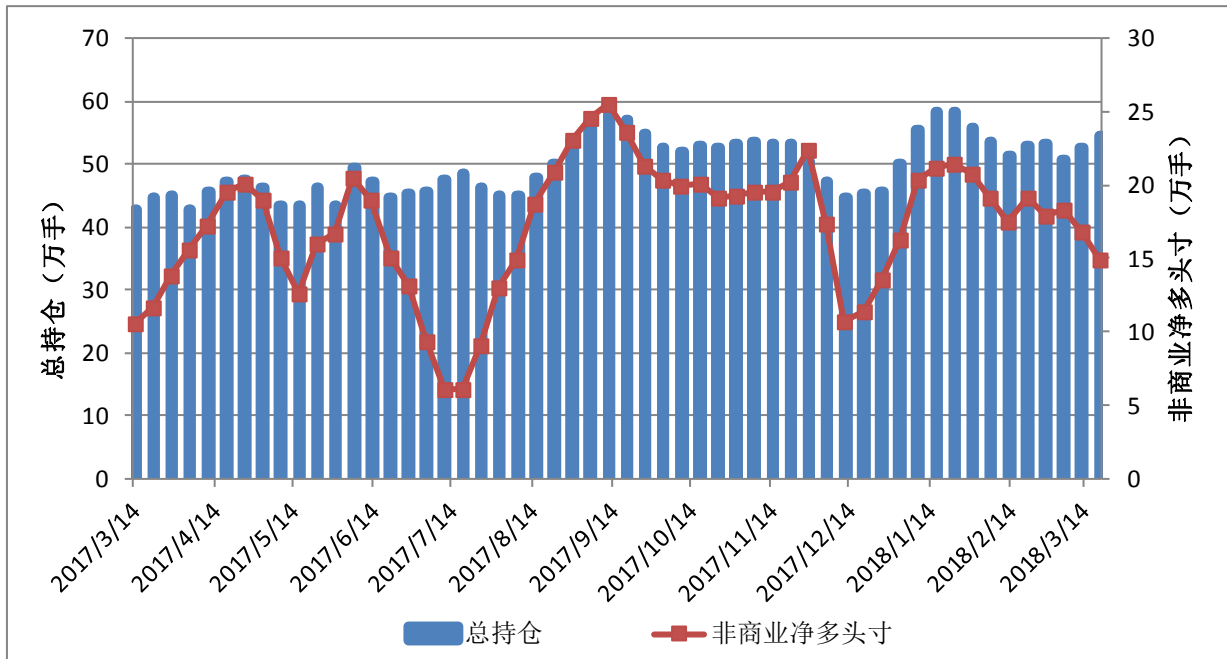
	总持仓	非商业多头	非商业空头	非商业净多头寸	商业多头	商业空头
2018/3/20	2392391	823181	119473	703708	711442	1435318
2018/3/13	2403162	799257	130724	668533	729556	1426920
2018/3/6	2451492	814991	128484	686507	694814	1409362
2018/2/27	2460214	823435	119331	704104	670505	1400494
2018/2/20	2431805	804138	114772	689366	666886	1382974
2018/2/13	2530604	837456	125195	712261	691555	1427468
2018/2/6	2589270	862102	123005	739097	724228	1485652

图 5: CMX 铜期货 CFTC 持仓



	总持仓	非商业多头	非商业空头	非商业净多头寸	商业多头	商业空头
2018/3/20	283457	107919	77058	30861	100673	141281
2018/3/13	273651	108709	69074	39635	92159	137691
2018/3/6	260097	112589	70669	41920	83295	132773
2018/2/27	264683	114277	72876	41401	84756	131777
2018/2/20	256420	113187	65886	47301	75737	130427
2018/2/13	255708	112722	67974	44748	73463	122331
2018/2/6	285964	124116	71161	52955	80652	139174

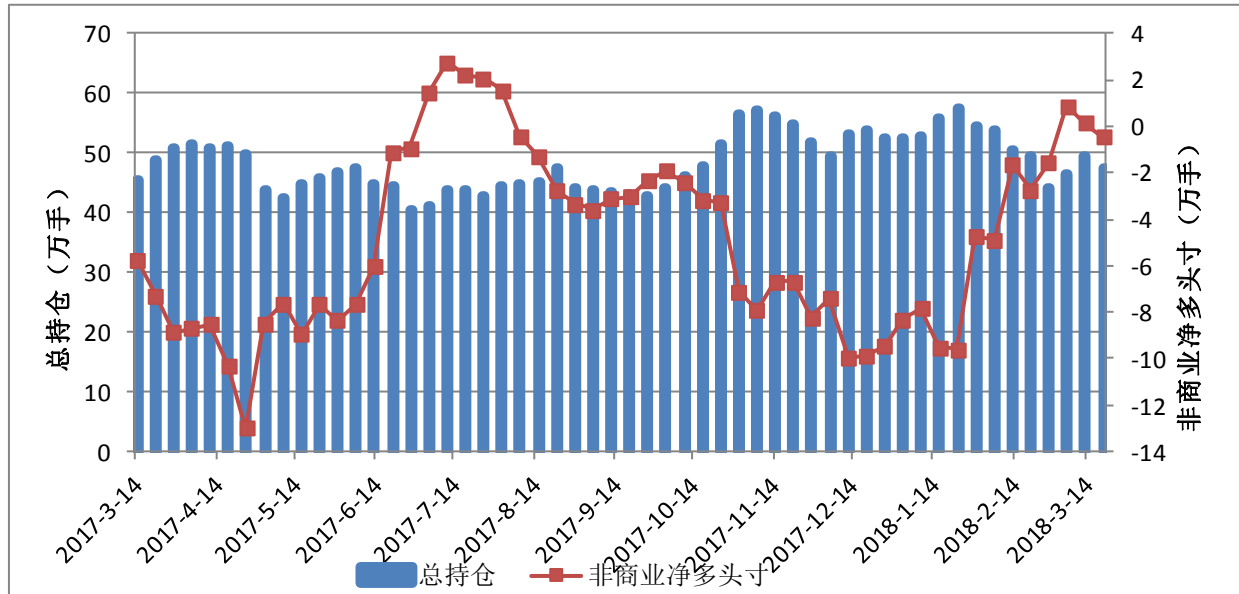
图 6: CMX 黄金期货 CFTC 持仓



	总持仓	非商业多头	非商业空头	非商业净多头寸	商业多头	商业空头
2018/3/20	545499	223882	75151	148731	173307	340577
2018/3/13	526762	234431	66483	167948	161604	350414
2018/3/6	508100	245587	61764	183823	153421	358324
2018/2/27	532860	251981	73263	178718	161527	361323
2018/2/20	528154	257205	66283	190922	154913	369791
2018/2/13	511745	251860	76254	175606	150847	345383
2018/2/6	535321	273828	82951	190877	158650	364101

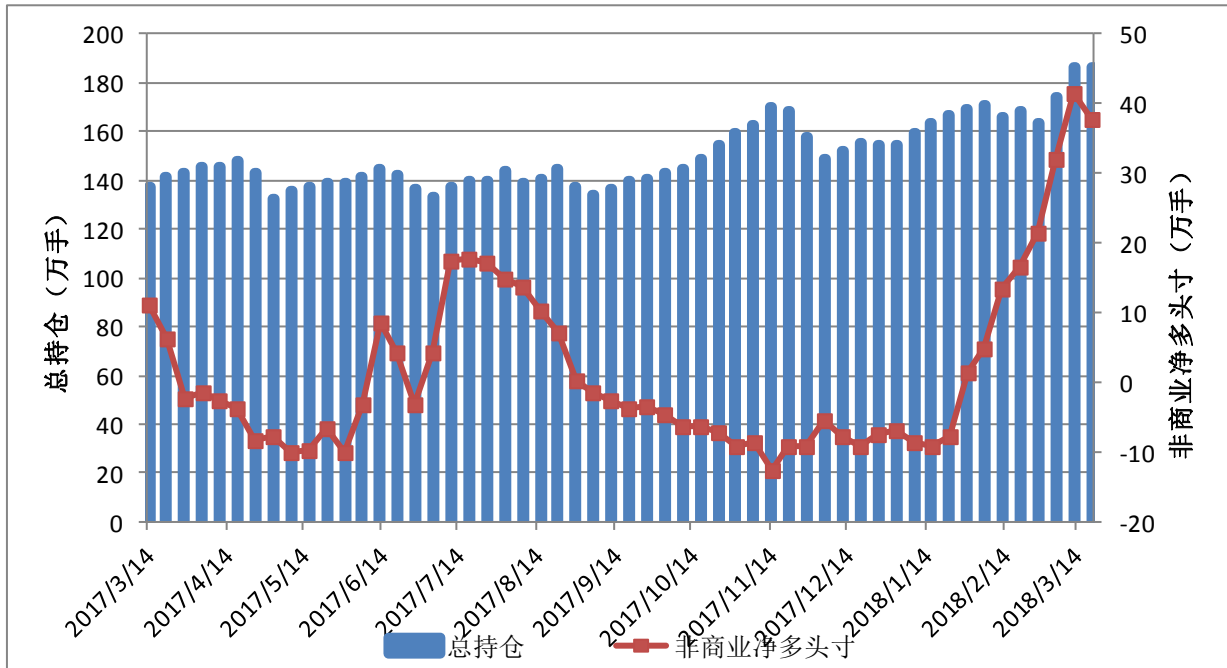
### 三、农产品

图 7: CBOT 小麦期货 CFTC 持仓



	总持仓	非商业多头	非商业空头	非商业净多头寸	商业多头	商业空头
2018/3/20	473974	150639	155040	-4401	176632	163945
2018/3/13	495276	153046	151418	1628	177436	173080
2018/3/6	465424	160967	152160	8807	165766	169635
2018/2/27	442255	156260	172200	-15940	165062	141676
2018/2/20	493271	164916	192374	-27458	180151	144736
2018/2/13	505464	164326	180761	-16435	181579	159015
2018/2/6	536754	161687	210395	-48708	204547	156247

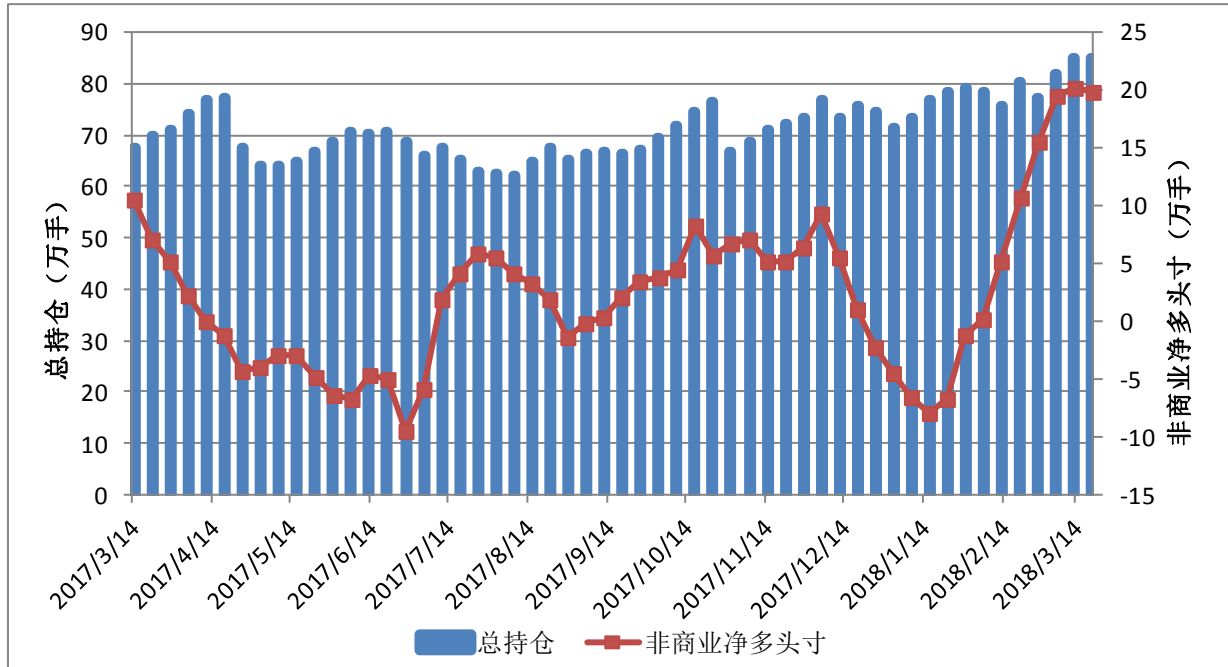
图 8: CBOT 玉米期货 CFTC 持仓



	总持仓	非商业多头	非商业空头	非商业净多头寸	商业多头	商业空头
2018/3/20	1862226	624742	246141	378601	774935	1068468
2018/3/13	1860162	629940	214490	415450	738877	1074082
2018/3/6	1743951	578099	257715	320384	732571	994566
2018/2/27	1636559	507477	292985	214492	701570	877816
2018/2/20	1681923	495901	329969	165932	712301	844388
2018/2/13	1661360	477510	343538	133972	725429	838202
2018/2/6	1711904	453219	405149	48070	762426	809131

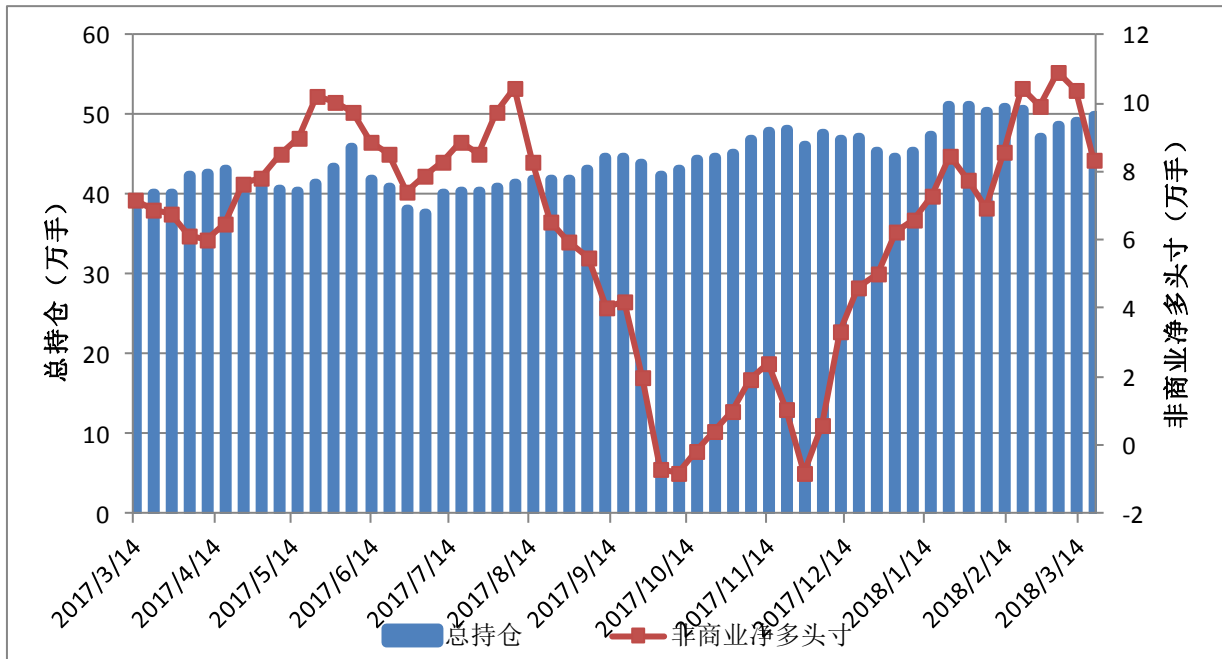


图 9: CBOT 大豆期货 CFTC 持仓



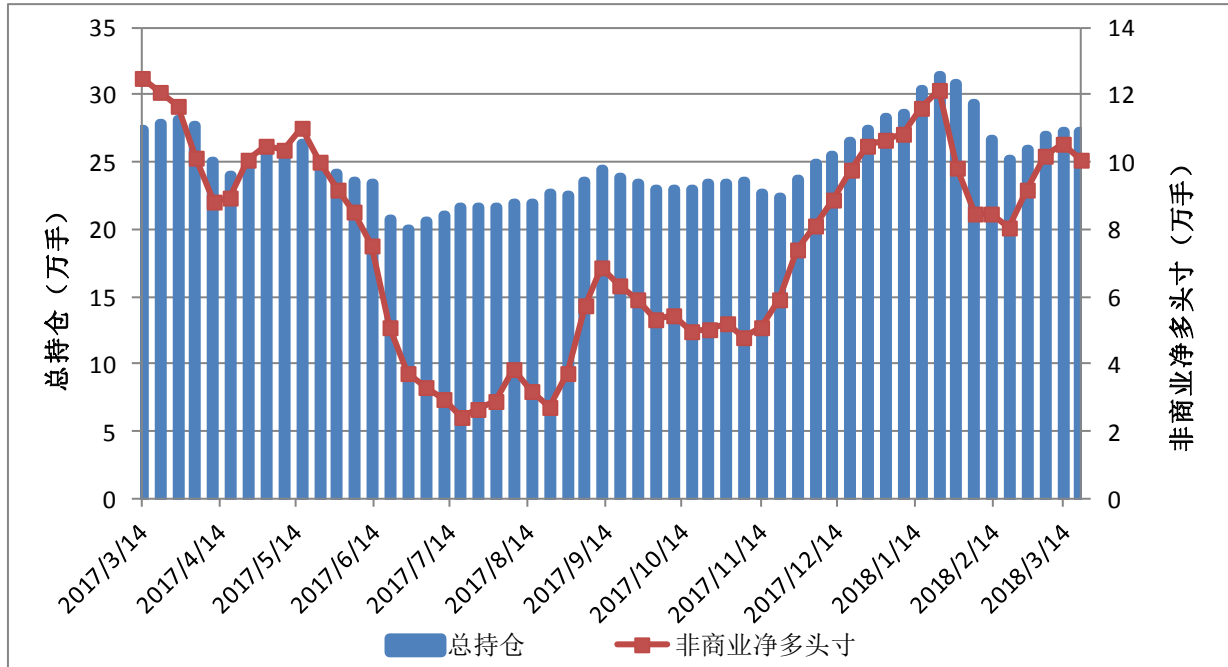
	总持仓	非商业多头	非商业空头	非商业净多头寸	商业多头	商业空头
2018/3/20	851441	279325	81505	197820	412161	542329
2018/3/13	849743	291295	89913	201382	389500	526972
2018/3/6	819234	272974	78097	194877	382395	514845
2018/2/27	772367	238244	82887	155357	369817	470392
2018/2/20	804370	208896	102030	106866	421378	471401
2018/2/13	757288	167012	115849	51163	420706	419680
2018/2/6	784222	150800	148907	1893	440779	398743

图 10: CBOT 豆油期货 CFTC 持仓



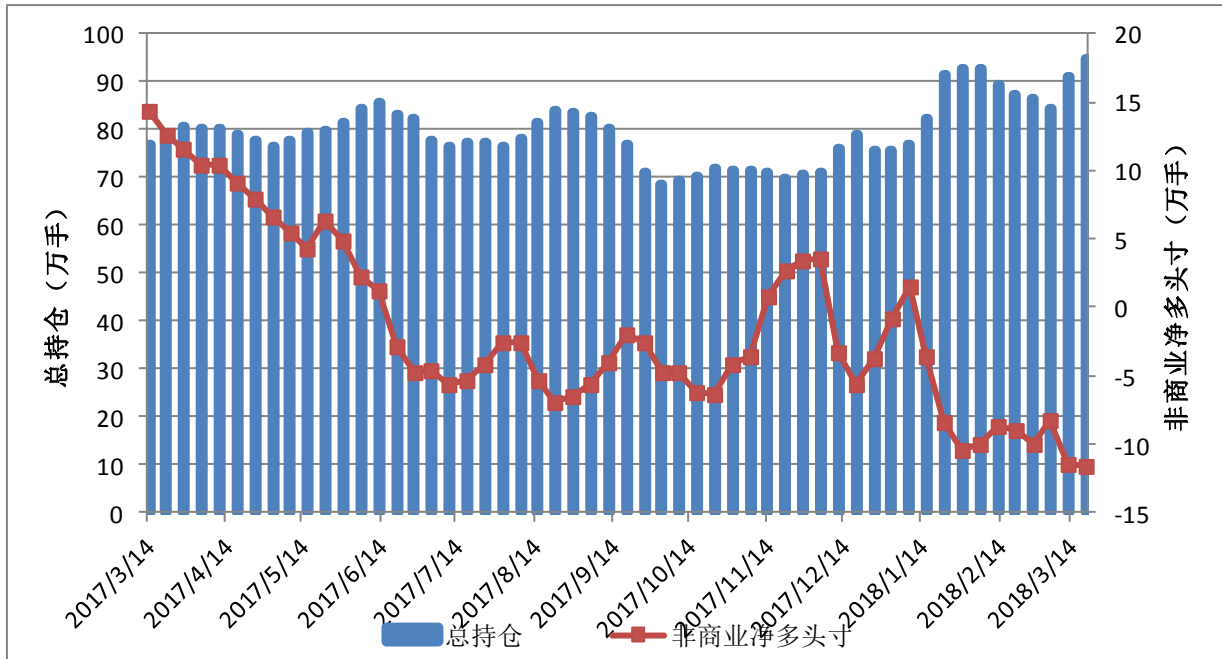
	总持仓	非商业多头	非商业空头	非商业净多头寸	商业多头	商业空头
2018/3/20	498566	141384	58070	83314	171542	236878
2018/3/13	490234	141749	37612	104137	178616	294249
2018/3/6	485144	145363	36305	109058	174276	295594
2018/2/27	471002	136741	37460	99281	171927	284463
2018/2/20	505348	142372	38101	104271	180805	268637
2018/2/13	507511	138822	52995	85827	172614	242615
2018/2/6	502352	131659	62450	69209	175344	241397

图 11: ICE 棉花期货 CFTC 持仓



	总持仓	非商业多头	非商业空头	非商业净多头寸	商业多头	商业空头
2018/3/20	272367	115430	14804	100626	107889	215365
2018/3/13	272225	118172	12843	105329	106085	219199
2018/3/6	270288	116104	14285	101819	107335	217511
2018/2/27	259538	107239	15419	91820	107377	206115
2018/2/20	251852	98402	18047	80355	109446	197090
2018/2/13	266641	101892	17200	84692	115692	207005
2018/2/6	293564	111610	26679	84931	129657	222179

图 12: ICE 白糖期货 CFTC 持仓



	总持仓	非商业多头	非商业空头	非商业净多头寸	商业多头	商业空头
2018/3/20	945319	189751	305907	-116156	523306	407979
2018/3/13	908031	182373	296727	-114354	502110	389698
2018/3/6	841282	179921	261949	-82028	462881	381136
2018/2/27	864508	195093	295419	-100326	465954	363925
2018/2/20	870968	194043	283457	-89414	470620	382877
2018/2/13	893480	196114	282845	-86731	489913	403728
2018/2/6	928370	203767	303345	-99578	533284	430101

### 免责声明

本报告的信息均来源于公开资料, 我公司对这些信息的准确性和完整性不作任何保证, 也不保证所包含的信息和建议不会发生任何变更。我们已力求报告内容的客观、公正, 但文中的观点、结论和建议仅供参考, 报告中的信息或意见并不构成所述品种的操作依据, 投资者据此做出的任何投资决策与本公司和作者无关。

# 新湖期货总部及分支机构联系方式

## 新湖研究所

上海总部:上海市裕通路100号洲际商务中心36层  
杭州:杭州市江干区剧院路剧院路358号宏程国际大厦12楼1202  
大连市沙河口区会展路129号大连国际金融中心A座2701、3205号

## 公司总部

地址:上海市裕通路100号洲际中心36楼  
邮编:200070  
电话:400-8888-398  
传真:021-22155688

## 北京分公司

地址:北京市朝阳区朝阳门外大街20号1幢6层610室  
邮编:100007  
电话:010-64008716  
传真:010-64006010

## 青岛分公司

地址:青岛市崂山区香港东路316号(弄海园)别墅区内18号  
邮编:266000  
电话:0532-85790096  
传真:0532-85796000

## 上海分公司

地址:中国(上海)自由贸易试验区世纪大道1589号1801-02单元  
邮编:200000  
电话:021-61657561  
传真:021-61657211

## 深圳分公司

地址:深圳市福田区莲花街道金田路4018号安联大厦B1803-1804室  
邮编:518035  
电话:0755-23811808  
传真:0755-23811800

## 上海新湖瑞丰金融服务有限公司

地址:上海市浦东新区浦电路500号期货大厦1801-B  
邮编:200120  
电话:021-68401847  
传真:021-68400281

## 上海陆家嘴营业部

地址:上海市浦东新区东方路899号10楼1011-1012室  
邮编:200122  
电话:021-58207877  
传真:021-58207877-810

## 哈尔滨营业部

地址:黑龙江省哈尔滨市道里区上海街6号海上银座A栋4层6号  
邮编:150016  
电话:0451-58868902  
传真:0451-58868902

## 沈阳营业部

地址:沈阳市沈河区北站路55号财富中心C座4单元20层2001、2002室  
邮编:110013  
电话:024-31060016  
传真:024-31060013

## 大连营业部

地址:大连市沙河口区会展路129号大连国际金融中心A座2701、3205号  
邮编:116023  
电话:0411-84807691  
传真:0411-84807519

## 济南营业部

地址:济南市历下区经十路9777号鲁商国奥城3号楼15层1507室  
邮编:250102  
电话:0531-55767106  
传真:0531-55767107

## 太原营业部

地址:太原市小店区亲贤北街31号太航世纪23幢4层13号  
邮编:030006  
电话:0351-2239777  
传真:0351-2239771

## 郑州营业部

地址:郑州市未来大道69号未来大厦806、810、812、910室  
邮编:450000  
电话:0371-65612628  
传真:0371-65612810

## 西安营业部

地址:西安市高新区高新一路2号国家开发银行大厦1105室  
邮编:710075  
电话:029-88377355  
传真:029-88377322

## 苏州营业部

地址:苏州工业园区苏惠路98号国检大厦11楼1116室  
邮编:215011  
电话:0512-86867711  
传真:0512-86867322

## 嘉兴营业部

地址:嘉兴市中环广场东区A-1203室  
邮编:314000  
电话:0573-82090359  
传真:0573-82052419

## 杭州营业部

地址:杭州市江干区剧院路358号宏程国际大厦1202室  
邮编:310020  
电话:0571-87782180  
传真:0571-87782193

## 宁波营业部

地址:宁波市江北区江安路钻石商业广场18号1107室  
邮编:315020  
电话:0574-83068858  
传真:0574-87633939

## 台州营业部

地址:浙江省台州市椒江区市府大道557号万家灯火都市广场6层  
邮编:318000  
电话:0576-88053555  
传真:0576-89892901

## 温州营业部

地址:浙江省温州市鹿城区车站大道238恒隆商务楼1202、1203  
邮编:325000  
电话:0577-88991588  
传真:0577-88988180

## 成都营业部

地址:成都市青羊区锦里东路2号宏达大厦23楼B2、C1座  
邮编:610015  
电话:028-61332568  
传真:028-66154680

## 重庆营业部

地址:重庆市江北区建新东路36号平安国际大厦10幢10-1  
邮编:404100  
电话:023-88518979  
传真:023-88518951

## 武汉营业部

地址:武汉市武昌区和平大道336号金宁国际商厦18层11、12号  
邮编:430060  
电话:027-88310966  
传真:027-88310966

## 长沙营业部

地址:长沙市天心区芙蓉中路二段198号新世纪大厦1701、1702、1703、1704室  
邮编:410015  
电话:0731-82772266  
传真:0731-82776031

## 福州营业部

地址:福州市鼓楼区古田路60号福晟财富中心12层03、05、06单元  
邮编:350005  
电话:0591-83337962  
传真:0591-83337962

## 厦门营业部

地址:厦门市思明区厦禾路中国外运大厦1032-1034号A栋802单元  
邮编:361000  
电话:0592-5835135  
传真:0592-5835135

## 海口营业部

地址:海南省海口市国贸路2号海南时代广场15层A  
邮编:571000  
电话:0898-36627000  
传真:0898-36627135

## 新湖国际期货(香港)有限公司

地址:香港湾仔告士打道128号祥丰大厦23楼D座  
电话:852-23598188  
内地转接香港号码:150225250  
传真:852-25298016