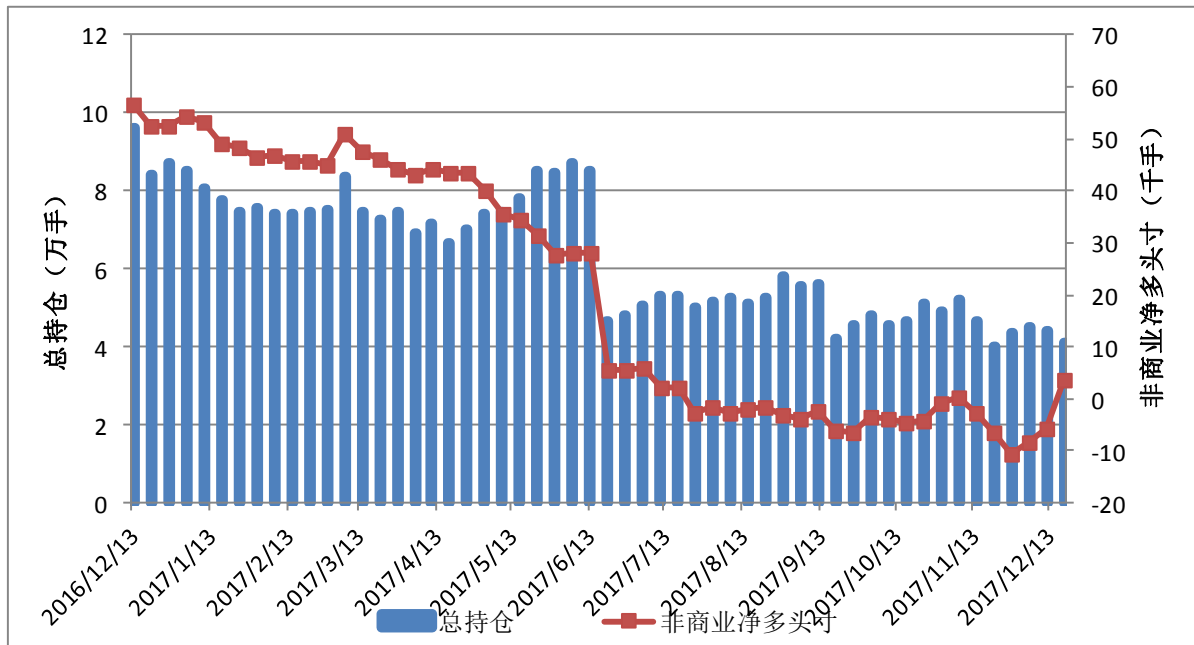


## CFTC 主要期货持仓变动 (171219)

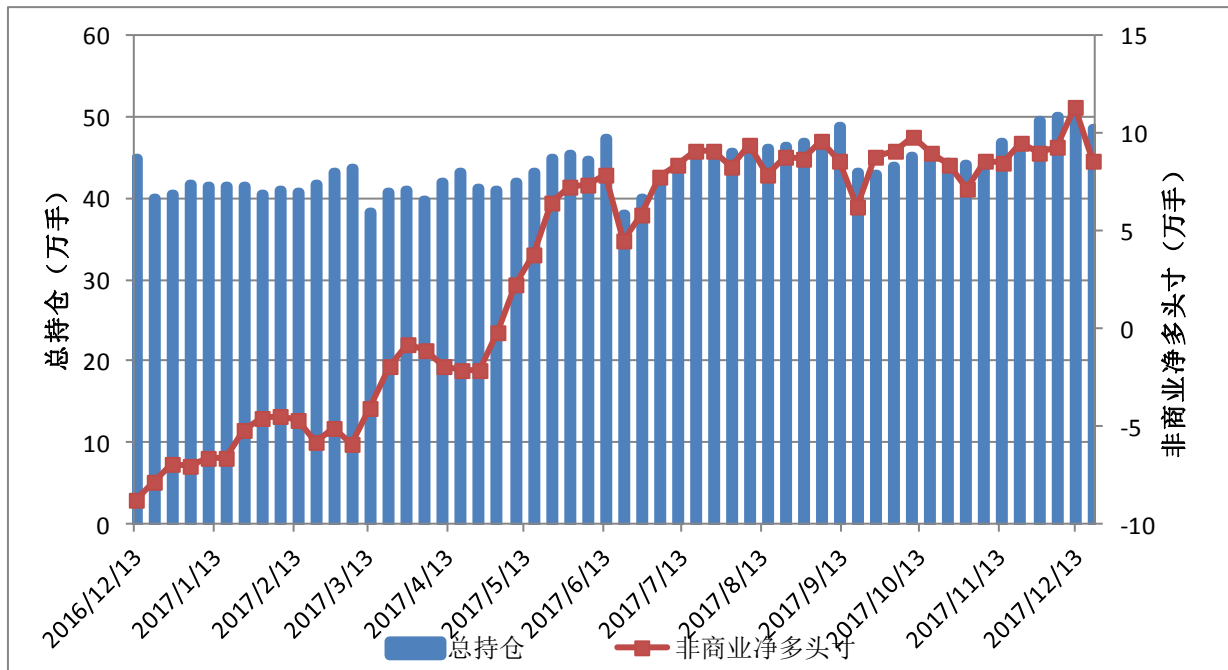
### 一、货币

图 1: ICE 美元指数期货 CFTC 持仓



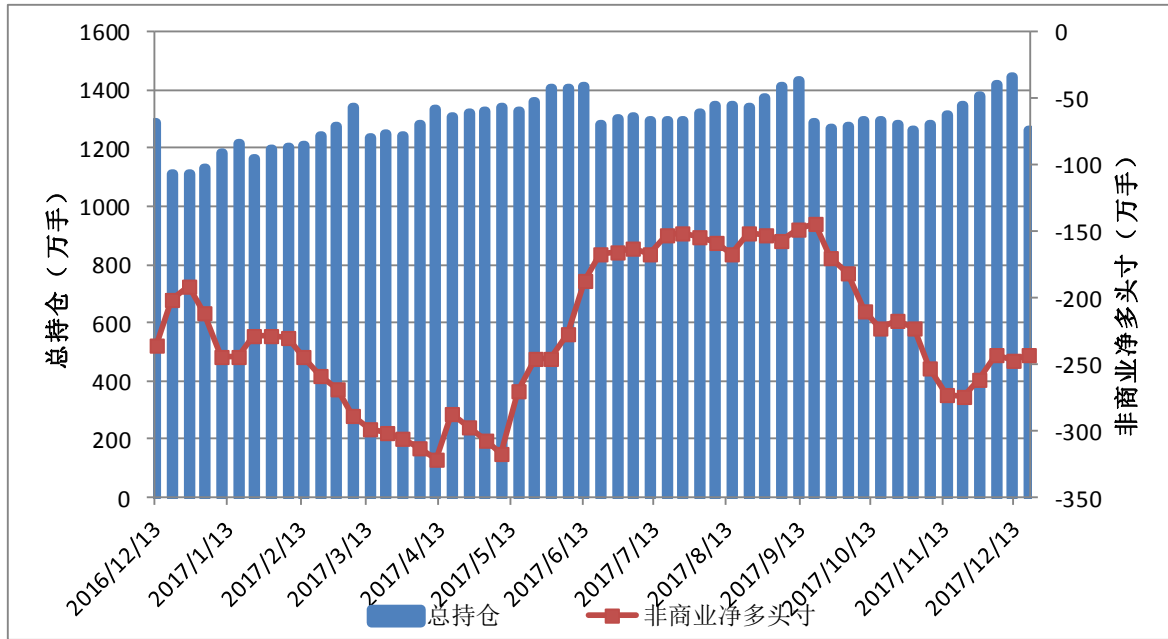
	总持仓	非商业多头	非商业空头	非商业净多头寸
2017/12/19	40944	26355	22487	3868
2017/12/12	43885	24845	30530	-5685
2017/12/5	45289	24369	32845	-8476
2017/11/28	43517	24788	35397	-10609
2017/11/21	40200	22064	28631	-6567
2017/11/14	46491	27241	29992	-2751
2017/11/7	52065	31599	31374	225

图 2: CME 欧元期货 CFTC 持仓



	总持仓	非商业多头	非商业空头	非商业净多头寸
2017/12/19	485622	198398	112174	86224
2017/12/12	505744	206027	92138	113889
2017/12/5	499124	205400	112294	93106
2017/11/28	495561	205160	115479	89681
2017/11/21	465307	195909	100472	95437
2017/11/14	467842	200023	115437	84586
2017/11/7	446502	181335	95880	85455

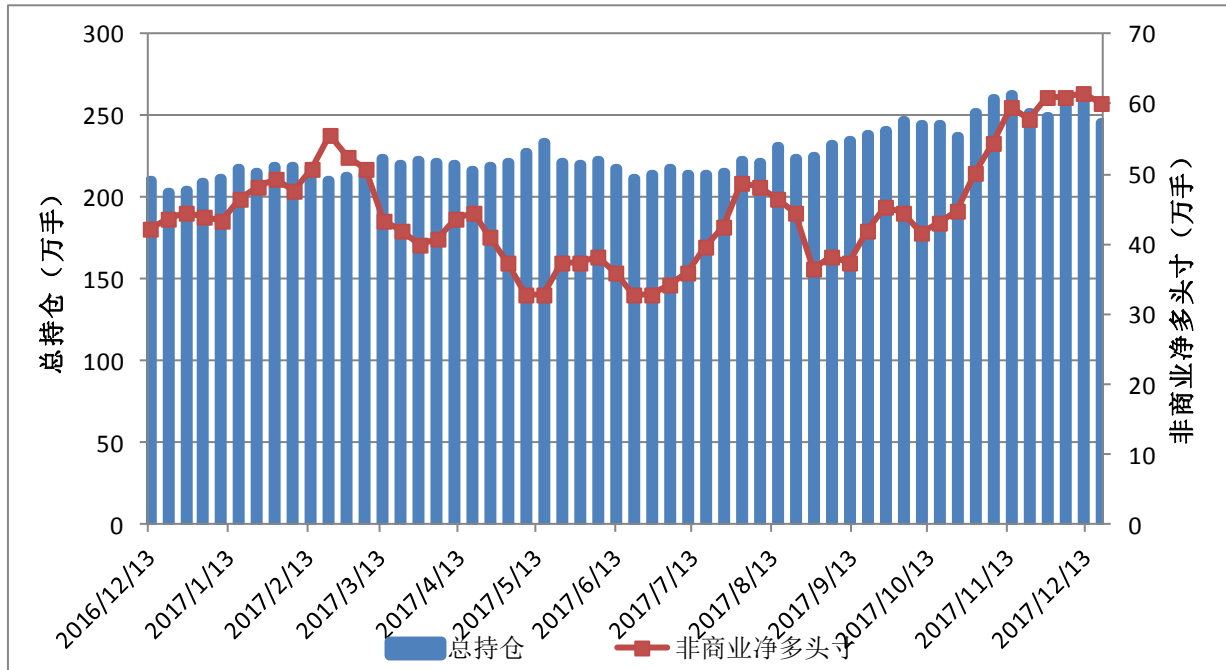
图 3: CME3 个月欧洲美元期货 CFTC 持仓



	总持仓	非商业多头	非商业空头	非商业净多头寸
2017/12/19	12593460	957890	3380920	-2423030
2017/12/12	14425403	976681	3438917	-2462236
2017/12/5	14188185	950915	3382060	-2431145
2017/11/28	13822855	834061	3443173	-2609112
2017/11/21	13502048	799874	3534568	-2734694
2017/11/14	13122824	855752	3577401	-2721649
2017/11/7	12846756	835354	3367144	-2531790

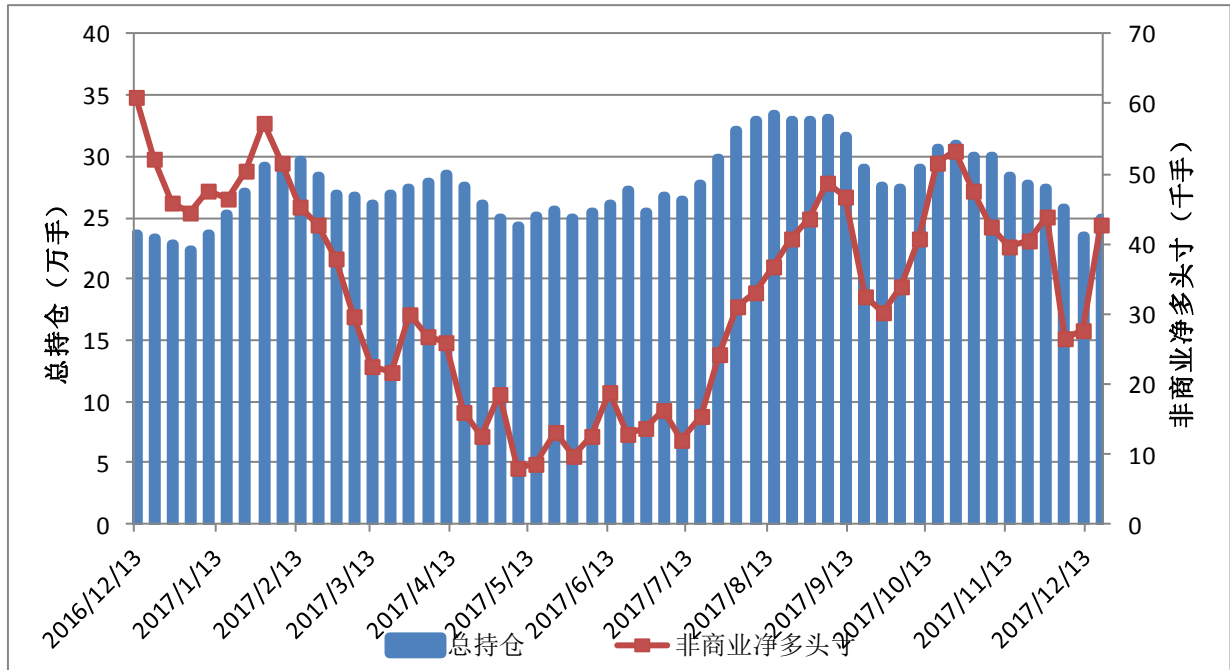
## 二、原油和金属

图 4: NYMEX 原油期货 CFTC 持仓



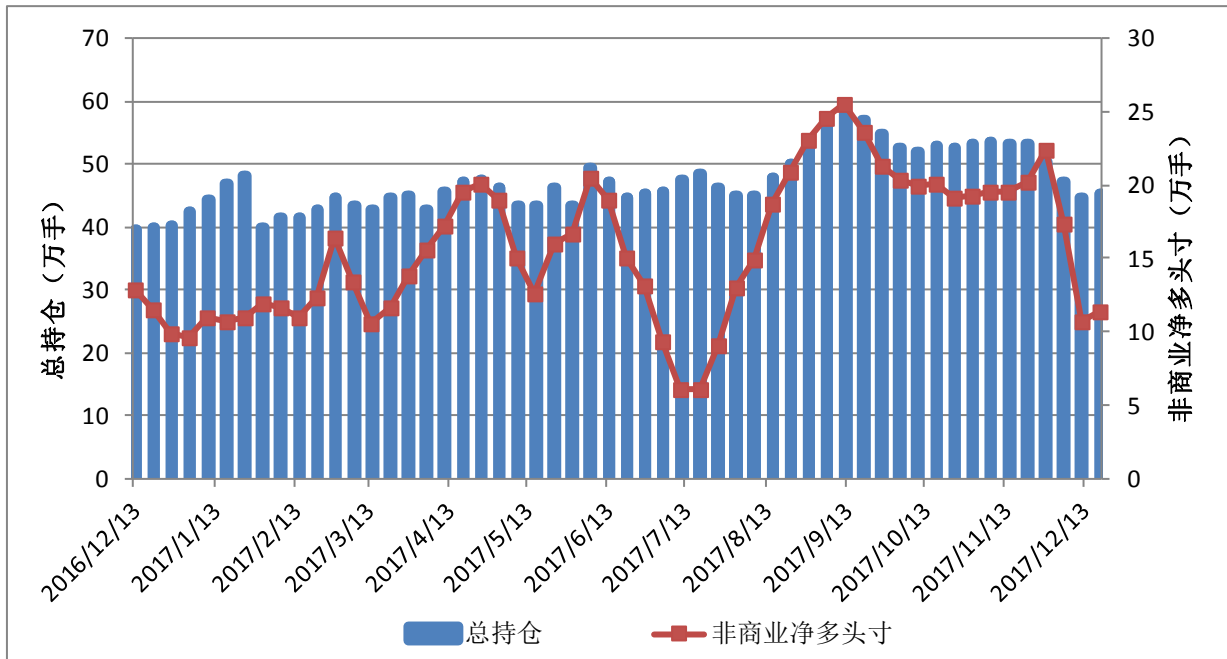
	总持仓	非商业多头	非商业空头	非商业净多头寸	商业多头	商业空头
2017/12/19	2456059	749848	148009	601839	752045	1372036
2017/12/12	2571686	761121	146624	614497	781944	1411274
2017/12/5	2554224	759978	148850	611128	787163	1410423
2017/11/28	2489012	763786	153953	609833	738304	1360100
2017/11/21	2512147	742158	165080	577078	748100	1331898
2017/11/14	2627570	778738	182272	596466	793419	1407503
2017/11/7	2601977	758743	213537	545206	836669	1388076

图 5: CMX 铜期货 CFTC 持仓



	总持仓	非商业多头	非商业空头	非商业净多头寸	商业多头	商业空头
2017/12/19	249462	118876	76178	42698	83794	126860
2017/12/12	235080	106244	78490	27754	79385	110514
2017/12/5	258050	116872	90219	26653	80412	115624
2017/11/28	273314	132756	88833	43923	81417	132288
2017/11/21	277126	130954	90341	40613	85241	131154
2017/11/14	283153	132942	93228	39714	84856	130500
2017/11/7	299392	140327	97752	42575	85071	134710

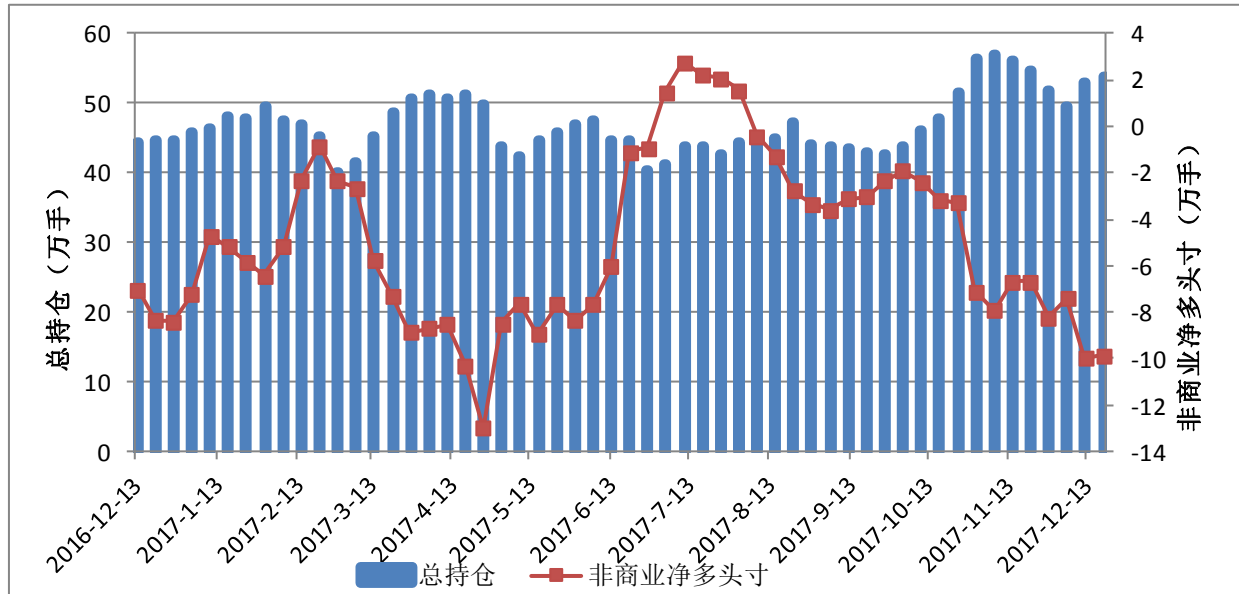
图 6: CMX 黄金期货 CFTC 持仓



	总持仓	非商业多头	非商业空头	非商业净多头寸	商业多头	商业空头
2017/12/19	453595	197473	83678	113795	156226	284443
2017/12/12	446618	201912	94844	107068	155730	275193
2017/12/5	472795	251234	77905	173329	132509	322399
2017/11/28	503810	287384	62967	224417	116831	363372
2017/11/21	531612	272934	71107	201827	124856	349912
2017/11/14	533054	271496	76412	195084	122703	338494
2017/11/7	536843	272571	76781	195790	123149	338436

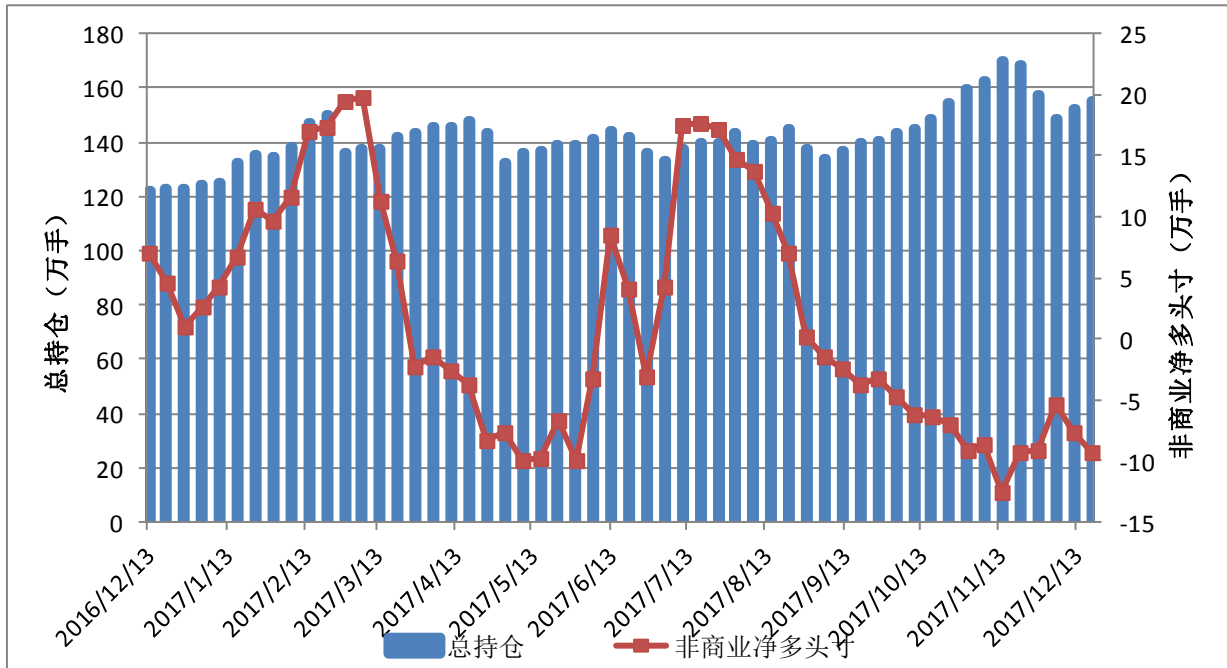
### 三、农产品

图 7: CBOT 小麦期货 CFTC 持仓



	总持仓	非商业多头	非商业空头	非商业净多头寸	商业多头	商业空头
2017/12/19	537280	176465	275149	-98684	218669	119584
2017/12/12	529532	174895	274758	-99863	213438	113062
2017/12/5	495710	168309	242380	-74071	196333	119289
2017/11/28	518578	167175	249464	-82289	206405	123393
2017/11/21	546635	172456	239281	-66825	214040	144744
2017/11/14	560679	166919	233690	-66771	220147	150535
2017/11/7	569478	164198	243244	-79046	232008	150404

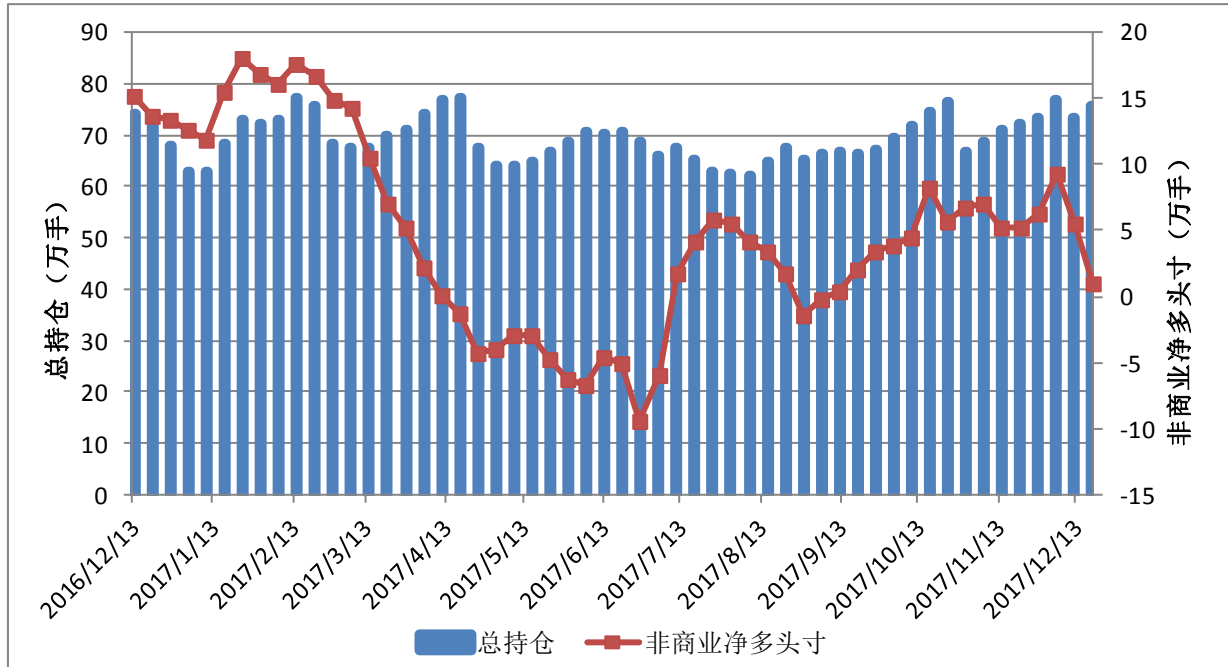
图 8: CBOT 玉米期货 CFTC 持仓



	总持仓	非商业多头	非商业空头	非商业净多头寸	商业多头	商业空头
2017/12/19	1549922	409543	502515	-92972	707802	635028
2017/12/12	1520469	400846	476695	-75849	701189	638026
2017/12/5	1484205	404558	458266	-53708	675461	627406
2017/11/28	1573236	388960	480812	-91852	742064	658760
2017/11/21	1681453	423885	516522	-92637	788010	701772
2017/11/14	1702668	411670	536783	-125113	814379	692765
2017/11/7	1623655	392039	479039	-87000	745721	670866

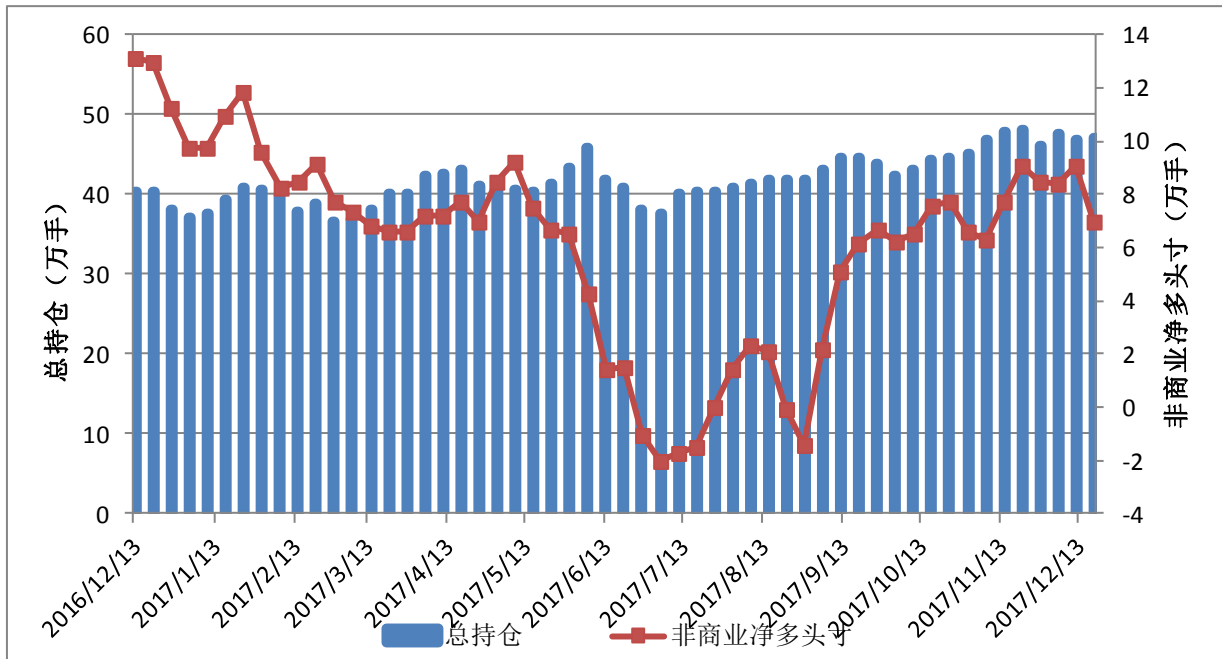


图 9: CBOT 大豆期货 CFTC 持仓



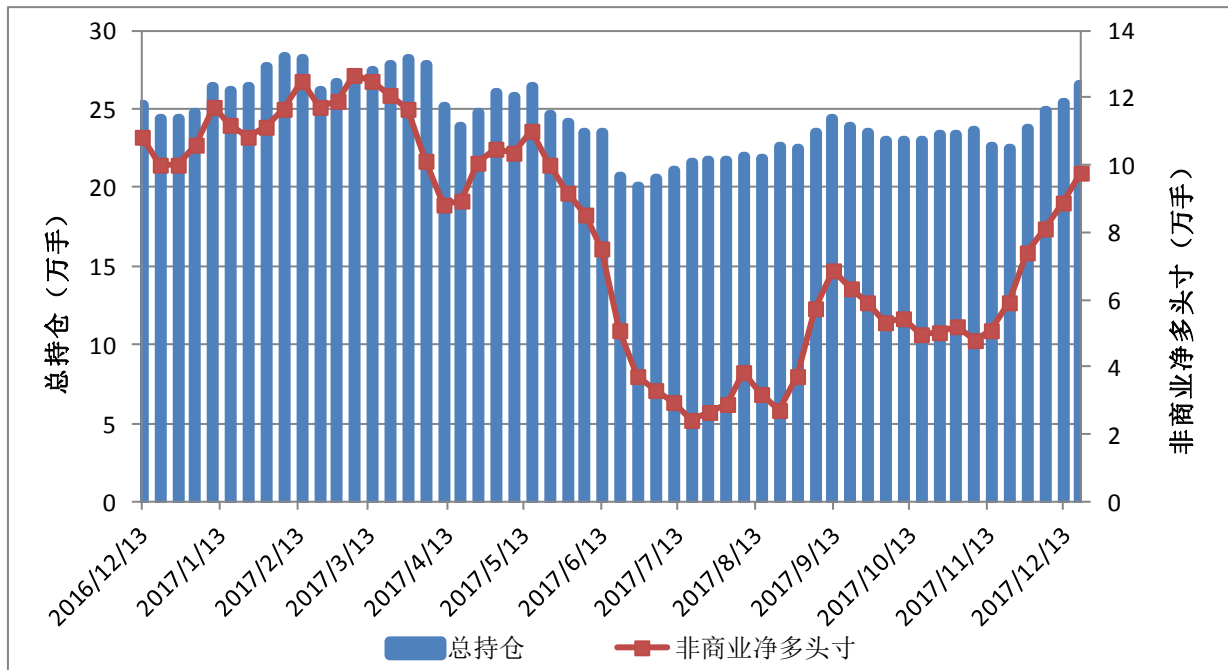
	总持仓	非商业多头	非商业空头	非商业净多头寸	商业多头	商业空头
2017/12/19	758065	165055	154773	10282	419358	390231
2017/12/12	732220	164432	109187	55245	398744	413699
2017/12/5	769361	186618	94033	92585	390431	445203
2017/11/28	733424	163453	100580	62873	389464	414982
2017/11/21	719935	161444	109201	52243	381456	400908
2017/11/14	711001	173060	121173	51887	367849	382545
2017/11/7	687514	169849	99035	70814	350849	388324

图 10: CBOT 豆油期货 CFTC 持仓



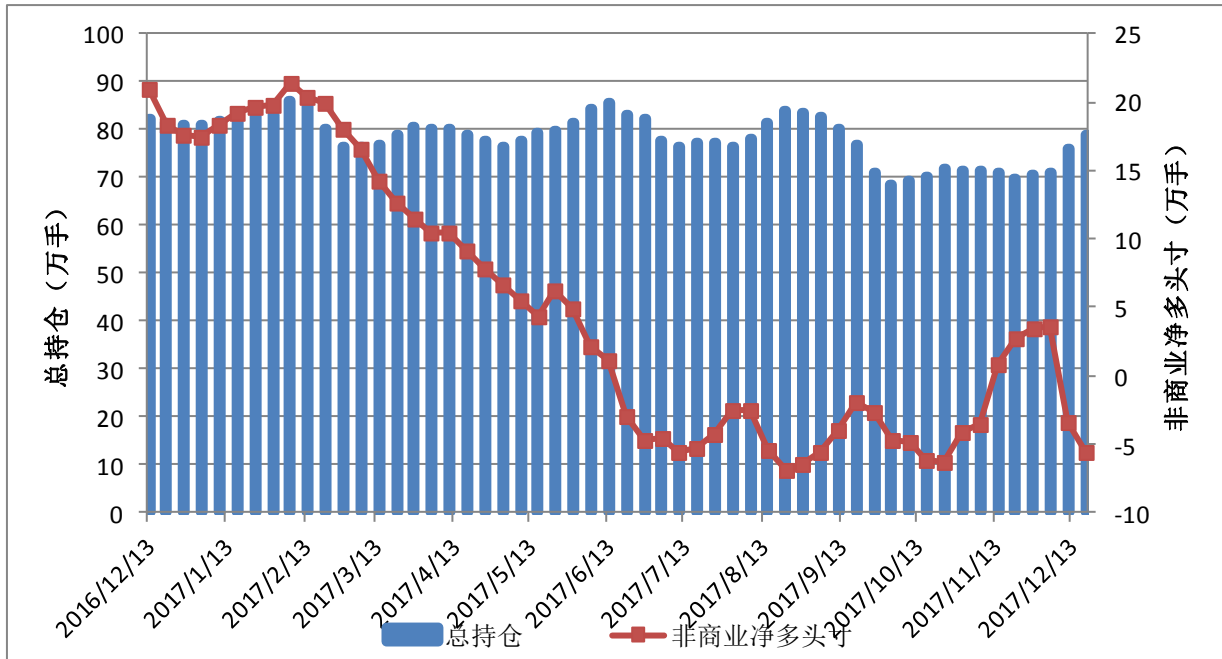
	总持仓	非商业多头	非商业空头	非商业净多头寸	商业多头	商业空头
2017/12/19	471781	127725	58070	69655	171542	236878
2017/12/12	467127	128270	37612	90658	178616	294249
2017/12/5	475387	120470	36305	84165	174276	295594
2017/11/28	459803	122218	37460	84758	171927	284463
2017/11/21	481151	128937	38101	90836	180805	268637
2017/11/14	477549	130138	52995	77143	172614	242615
2017/11/7	469380	125655	62450	63205	175344	241397

图 11: ICE 棉花期货 CFTC 持仓



	总持仓	非商业多头	非商业空头	非商业净多头寸	商业多头	商业空头
2017/12/19	265088	123768	26238	97530	104707	210630
2017/12/12	254060	115383	26532	88851	103646	198829
2017/12/5	249201	109496	28188	81308	104845	191147
2017/11/28	237373	100572	26687	73885	102683	181340
2017/11/21	224240	86616	27453	59163	106799	169056
2017/11/14	226636	79717	28574	51143	113827	166115
2017/11/7	235937	82611	34613	47998	120532	169159

图 12: ICE 白糖期货 CFTC 持仓



	总持仓	非商业多头	非商业空头	非商业净多头寸	商业多头	商业空头
2017/12/19	787027	170978	226423	-55445	441268	381132
2017/12/12	759712	172033	205205	-33172	419124	383937
2017/12/5	707756	179182	142873	36309	385808	435566
2017/11/28	704408	182294	148304	33990	387881	435737
2017/11/21	695563	179705	152878	26827	388778	427388
2017/11/14	708272	181273	172908	8365	388190	401427
2017/11/7	711780	170901	206623	-35722	384275	349009

### 免责声明

本报告的信息均来源于公开资料, 我公司对这些信息的准确性和完整性不作任何保证, 也不保证所包含的信息和建议不会发生任何变更。我们已力求报告内容的客观、公正, 但文中的观点、结论和建议仅供参考, 报告中的信息或意见并不构成所述品种的操作依据, 投资者据此做出的任何投资决策与本公司和作者无关。

# 新湖期货总部及分支机构联系方式

## 新湖研究所

上海总部:上海市裕通路100号洲际商务中心36层  
杭州:杭州市江干区剧院路剧院路358号宏程国际大厦12楼1202  
大连市沙河口区会展路129号大连国际金融中心A座2701、3205号

## 公司总部

地址:上海市裕通路100号洲际中心36楼  
邮编:200070  
电话:400-8888-398  
传真:021-22155688

## 北京分公司

地址:北京市朝阳区朝阳门外大街20号1幢6层610室  
邮编:100007  
电话:010-64008716  
传真:010-64006010

## 青岛分公司

地址:青岛市崂山区香港东路316号(弄海园)别墅区内18号  
邮编:266000  
电话:0532-85790096  
传真:0532-85796000

## 上海分公司

地址:中国(上海)自由贸易试验区世纪大道1589号1801-02单元  
邮编:200000  
电话:021-61657561  
传真:021-61657211

## 深圳分公司

地址:深圳市福田区莲花街道金田路4018号安联大厦B1803-1804室  
邮编:518035  
电话:0755-23811808  
传真:0755-23811800

## 上海新湖瑞丰金融服务有限公司

地址:上海市浦东新区浦电路500号期货大厦1801-B  
邮编:200120  
电话:021-68401847  
传真:021-68400281

## 上海陆家嘴营业部

地址:上海市浦东新区东方路899号10楼1011-1012室  
邮编:200122  
电话:021-58207877  
传真:021-58207877-810

## 哈尔滨营业部

地址:黑龙江省哈尔滨市道里区上海街6号海上银座A栋4层6号  
邮编:150016  
电话:0451-58868902  
传真:0451-58868902

## 沈阳营业部

地址:沈阳市沈河区北站路55号财富中心C座4单元20层2001、2002室  
邮编:110013  
电话:024-31060016  
传真:024-31060013

## 大连营业部

地址:大连市沙河口区会展路129号大连国际金融中心A座2701、3205号  
邮编:116023  
电话:0411-84807691  
传真:0411-84807519

## 济南营业部

地址:济南市历下区经十路9777号鲁商国奥城3号楼15层1507室  
邮编:250102  
电话:0531-55767106  
传真:0531-55767107

## 太原营业部

地址:太原市小店区亲贤北街31号太航世纪23幢4层13号  
邮编:030006  
电话:0351-2239777  
传真:0351-2239771

## 郑州营业部

地址:郑州市未来大道69号未来大厦806、810、812、910室  
邮编:450000  
电话:0371-65612628  
传真:0371-65612810

## 西安营业部

地址:西安市高新区高新一路2号国家开发银行大厦1105室  
邮编:710075  
电话:029-88377355  
传真:029-88377322

## 苏州营业部

地址:苏州工业园区苏惠路98号国检大厦11楼1116室  
邮编:215011  
电话:0512-86867711  
传真:0512-86867322

## 嘉兴营业部

地址:嘉兴市中环广场东区A-1203室  
邮编:314000  
电话:0573-82090359  
传真:0573-82052419

## 杭州营业部

地址:杭州市江干区剧院路358号宏程国际大厦1202室  
邮编:310020  
电话:0571-87782180  
传真:0571-87782193

## 宁波营业部

地址:宁波市江北区江安路钻石商业广场18号1107室  
邮编:315020  
电话:0574-83068858  
传真:0574-87633939

## 台州营业部

地址:浙江省台州市椒江区市府大道557号万家灯火都市广场6层  
邮编:318000  
电话:0576-88053555  
传真:0576-89892901

## 温州营业部

地址:浙江省温州市鹿城区车站大道238恒隆商务楼1202、1203  
邮编:325000  
电话:0577-88991588  
传真:0577-88988180

## 成都营业部

地址:成都市青羊区锦里东路2号宏达大厦23楼B2、C1座  
邮编:610015  
电话:028-61332568  
传真:028-66154680

## 重庆营业部

地址:重庆市江北区建新东路36号平安国际大厦10幢10-1  
邮编:404100  
电话:023-88518979  
传真:023-88518951

## 武汉营业部

地址:武汉市武昌区和平大道336号金宁国际商厦18层11、12号  
邮编:430060  
电话:027-88310966  
传真:027-88310966

## 长沙营业部

地址:长沙市天心区芙蓉中路二段198号新世纪大厦1701、1702、1703、1704室  
邮编:410015  
电话:0731-82772266  
传真:0731-82776031

## 福州营业部

地址:福州市鼓楼区古田路60号福晟财富中心12层03、05、06单元  
邮编:350005  
电话:0591-83337962  
传真:0591-83337962

## 厦门营业部

地址:厦门市思明区厦禾路中国外运大厦1032-1034号A栋802单元  
邮编:361000  
电话:0592-5835135  
传真:0592-5835135

## 海口营业部

地址:海南省海口市国贸路2号海南时代广场15层A  
邮编:571000  
电话:0898-36627000  
传真:0898-36627135

## 新湖国际期货(香港)有限公司

地址:香港湾仔告士打道128号祥丰大厦23楼D座  
电话:852-23598188  
内地转接香港号码:150225250  
传真:852-25298016