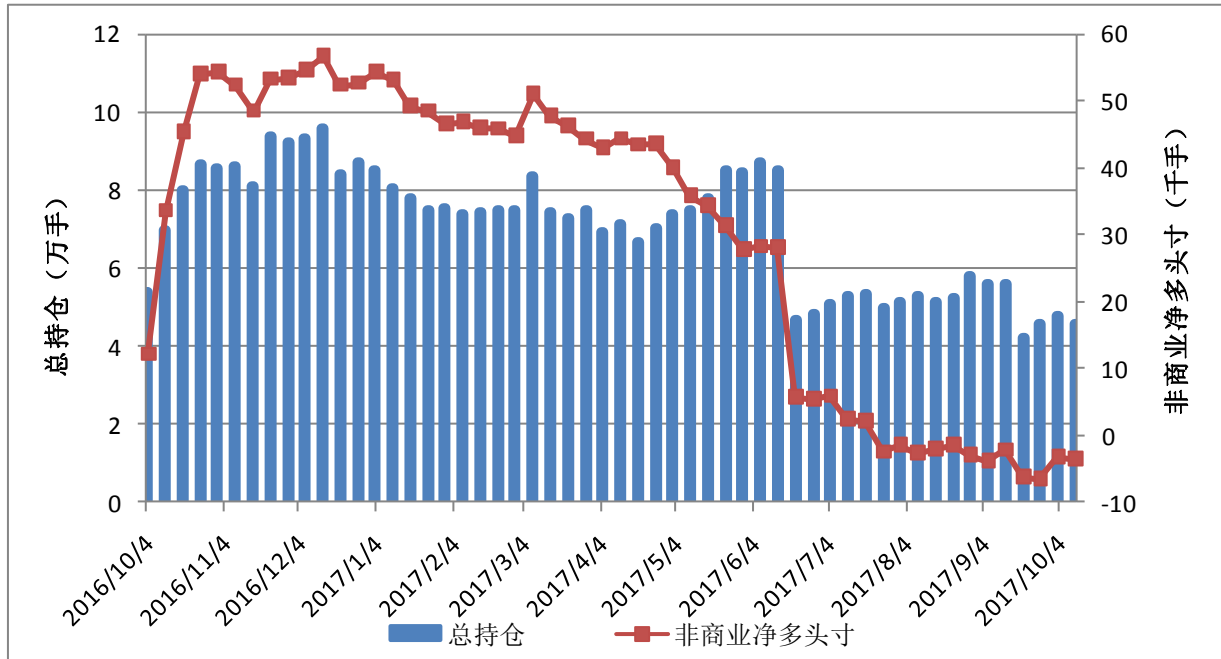


CFTC 主要期货持仓变动 (171010)

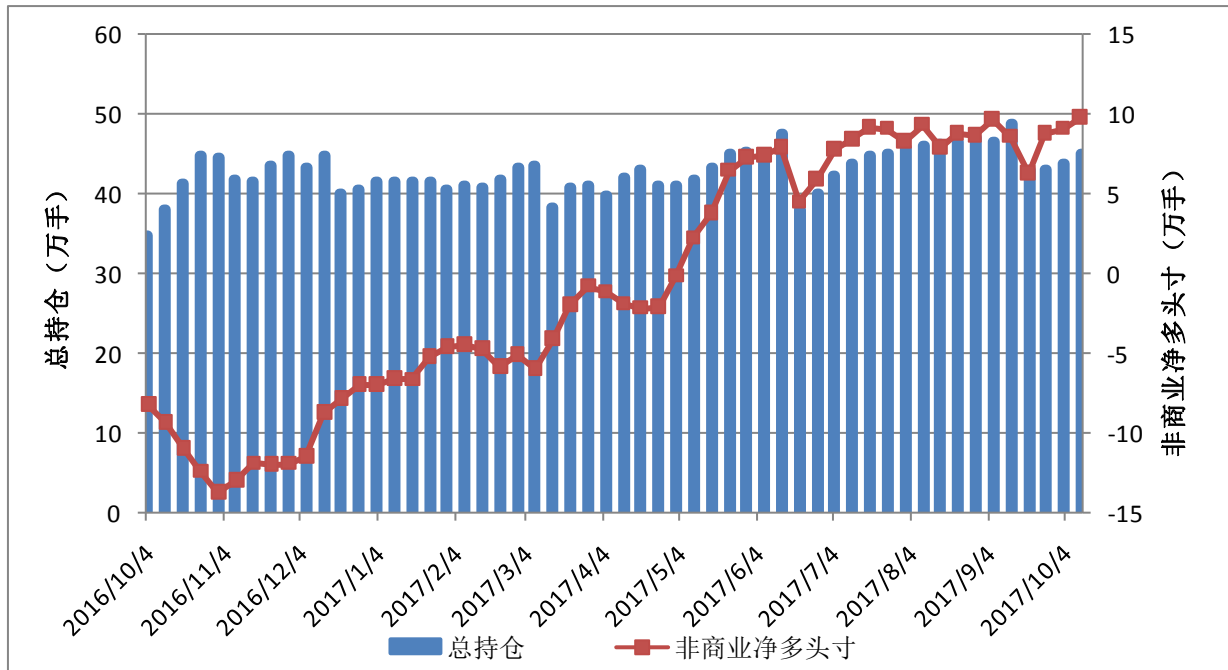
一、货币

图 1: ICE 美元指数期货 CFTC 持仓



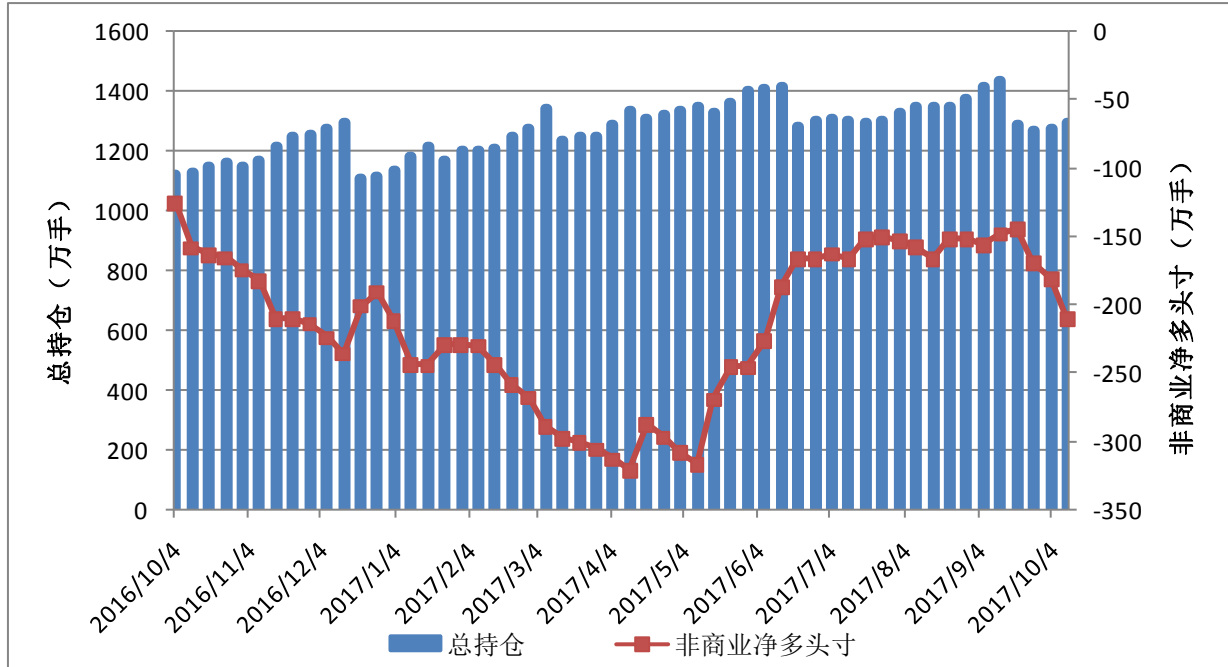
	总持仓	非商业多头	非商业空头	非商业净多头寸
2017/10/10	45773	29204	32875	-3671
2017/10/3	47920	31209	34478	-3269
2017/9/26	45590	29288	35891	-6603
2017/9/19	42287	26833	33046	-6213
2017/9/12	55883	29161	31352	-2191
2017/9/5	55828	26830	30774	-3944
2017/8/29	58082	31351	34405	-3054

图 2: CME 欧元期货 CFTC 持仓



	总持仓	非商业多头	非商业空头	非商业净多头寸
2017/10/10	450748	195816	97737	98079
2017/10/3	438663	187053	96220	90833
2017/9/26	429111	183679	95512	88167
2017/9/19	431108	190025	127272	62753
2017/9/12	487425	191102	105044	86058
2017/9/5	464988	194976	98667	96309
2017/8/29	469307	194331	107812	86519

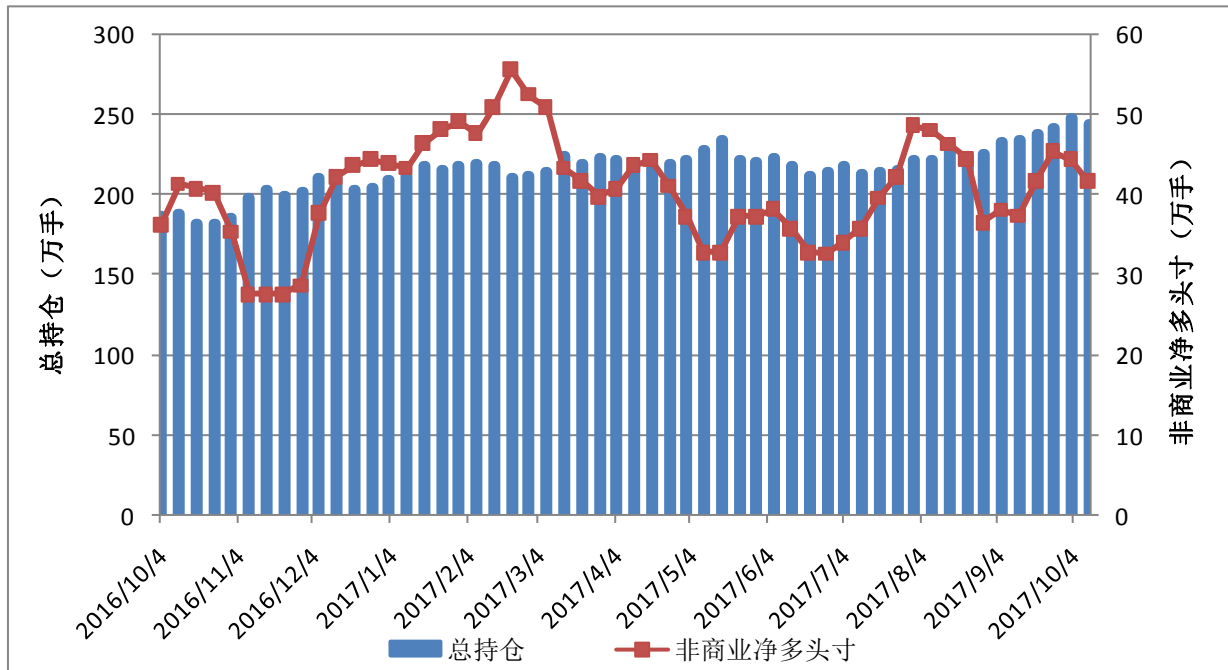
图 3: CME3 个月欧洲美元期货 CFTC 持仓



	总持仓	非商业多头	非商业空头	非商业净多头寸
2017/10/10	12951113	913569	3018168	-2104599
2017/10/3	12731755	897584	2706852	-1809268
2017/9/26	12671577	877915	2572191	-1694276
2017/9/19	12874962	970521	2417034	-1446513
2017/9/12	14309769	1045365	2528568	-1483203
2017/9/5	14129650	1041741	2607404	-1565663
2017/8/29	13707194	938501	2459258	-1520757

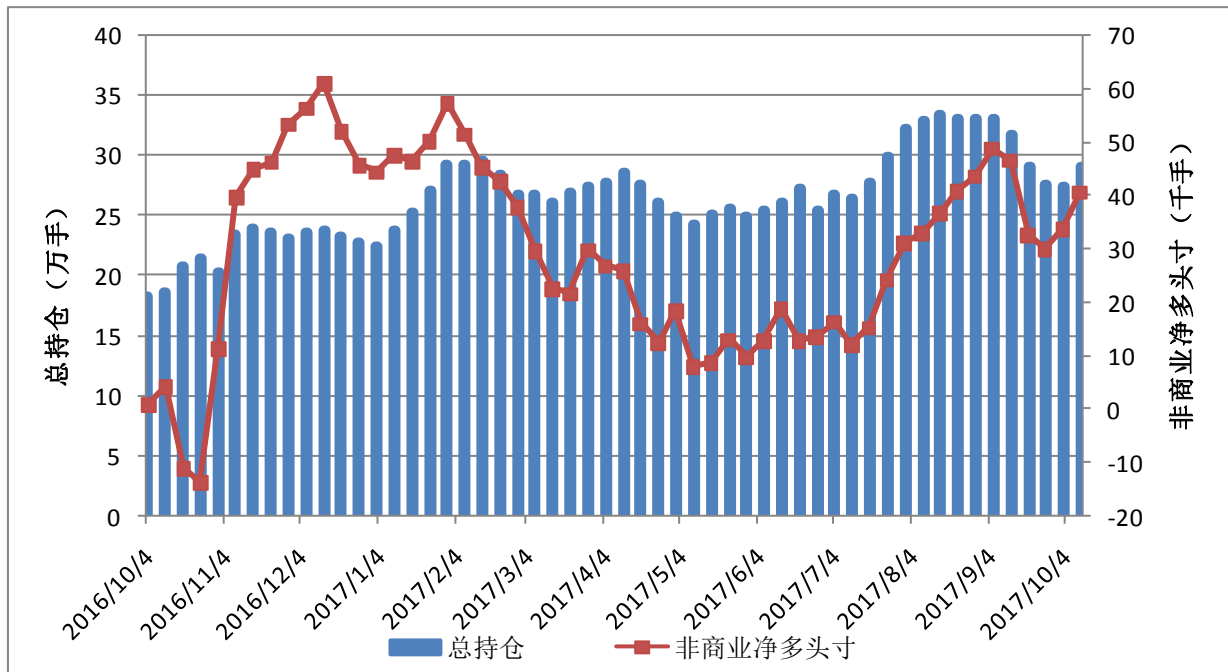
二、原油和金属

图 4: NYMEX 原油期货 CFTC 持仓



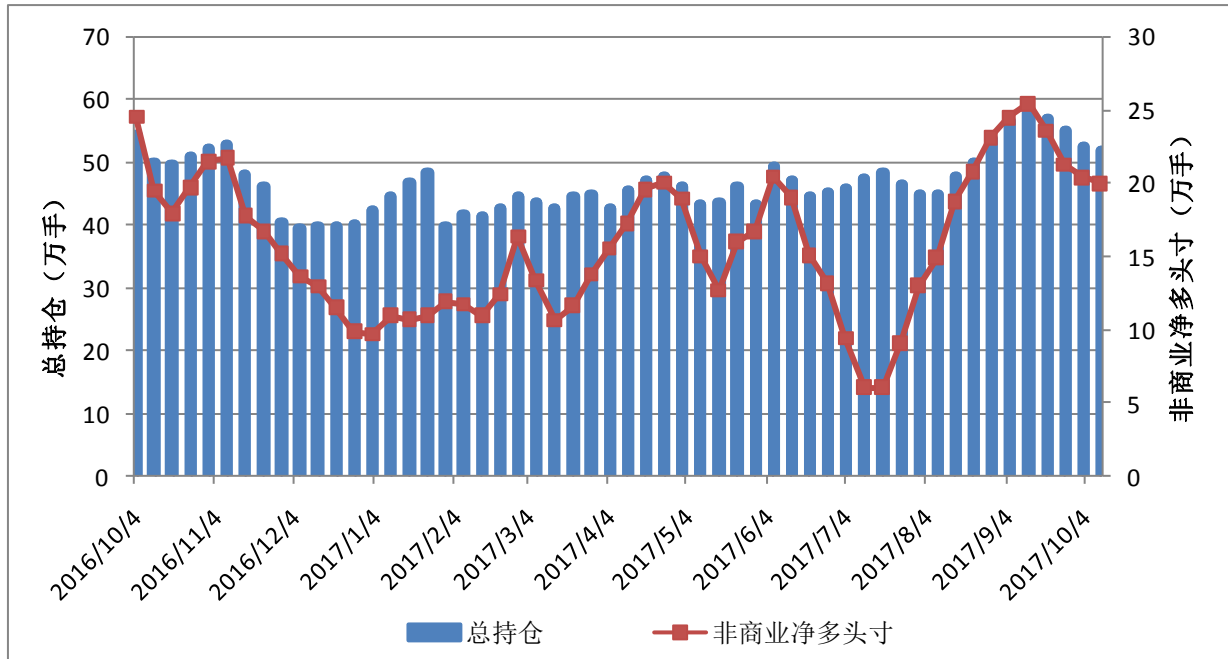
	总持仓	非商业多头	非商业空头	非商业净多头寸	商业多头	商业空头
2017/10/10	2437479	685322	268261	417061	822776	1242946
2017/10/3	2471226	687611	243295	444316	848375	1300591
2017/9/26	2411223	698180	244072	454108	824910	1284235
2017/9/19	2377488	678156	260082	418074	858264	1278201
2017/9/12	2345125	662650	288170	374480	857037	1236352
2017/9/5	2326586	675605	293492	382113	815931	1204660
2017/8/29	2247058	663313	297448	365865	788228	1169408

图 5: CMX 铜期货 CFTC 持仓



	总持仓	非商业多头	非商业空头	非商业净多头寸	商业多头	商业空头
2017/10/10	289779	148019	107281	40738	81658	128254
2017/10/3	273497	140250	106421	33829	80495	120284
2017/9/26	275999	136358	106222	30136	85947	122343
2017/9/19	289998	142821	110234	32587	89998	128801
2017/9/12	316294	161636	115022	46614	93018	144830
2017/9/5	330702	172088	123223	48865	97890	149529
2017/8/29	329513	166629	122977	43652	100159	144985

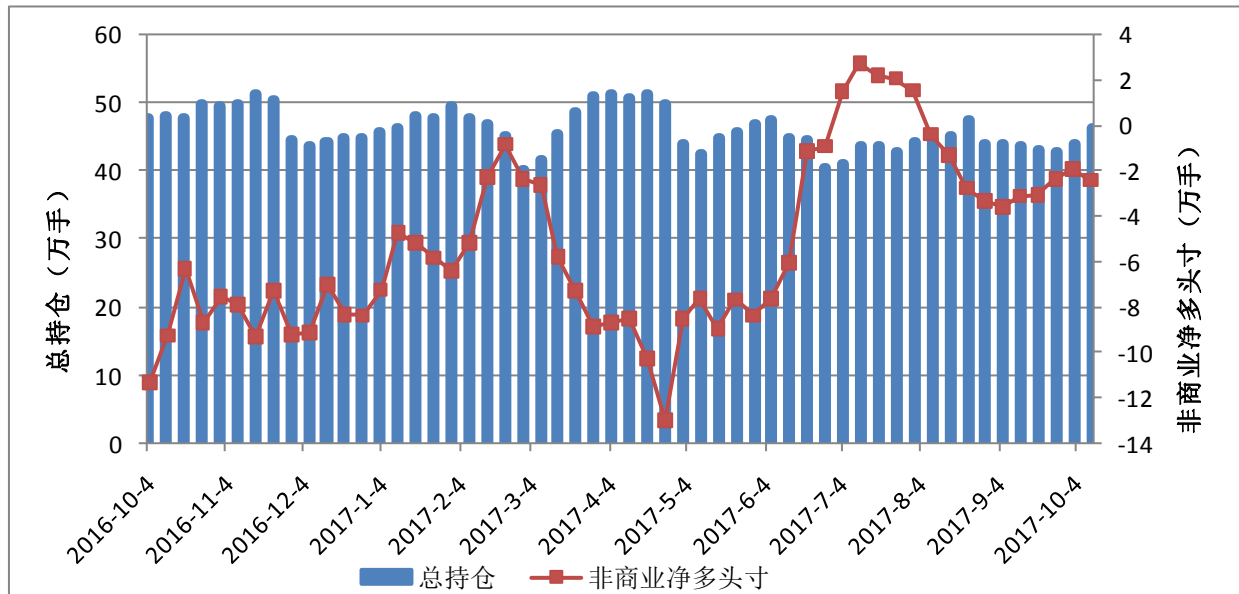
图 6: CMX 黄金期货 CFTC 持仓



	总持仓	非商业多头	非商业空头	非商业净多头寸	商业多头	商业空头
2017/10/10	520005	279227	79115	200112	124178	347175
2017/10/3	525127	287296	83441	203855	126749	351172
2017/9/26	549637	303255	90661	212594	134501	367972
2017/9/19	570096	330646	94557	236089	129222	382263
2017/9/12	580606	351492	96732	254760	123298	395396
2017/9/5	566817	336073	90775	245298	125145	386952
2017/8/29	538875	318883	87836	231047	119030	367059

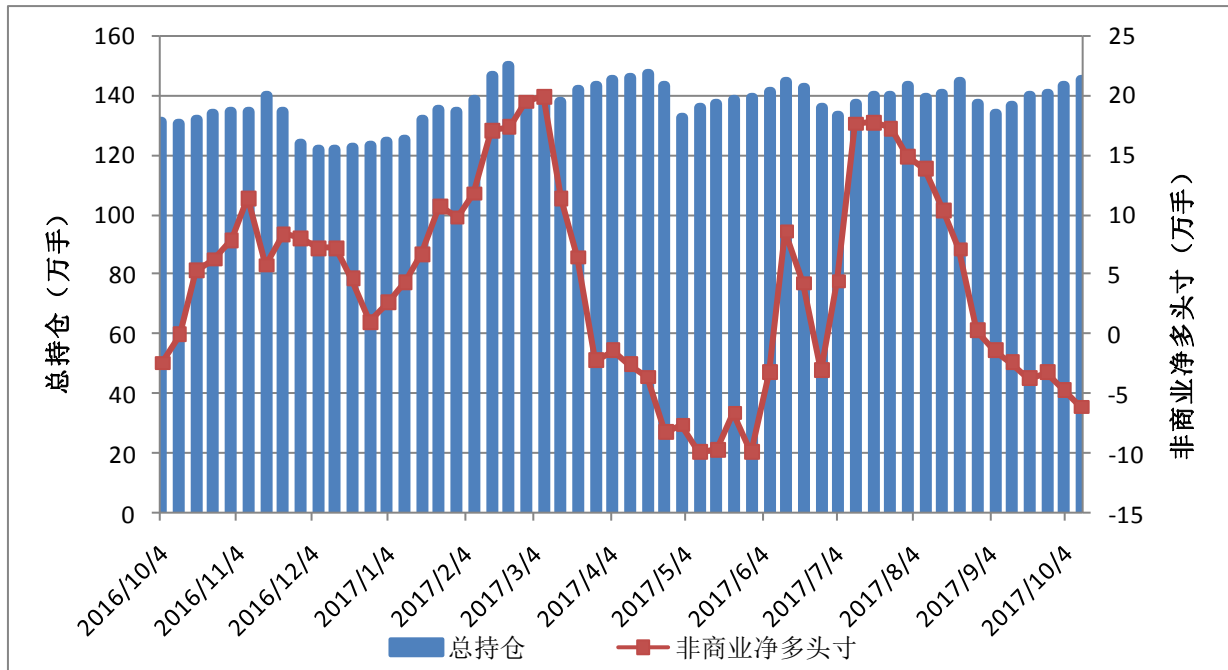
三、农产品

图 7: CBOT 小麦期货 CFTC 持仓



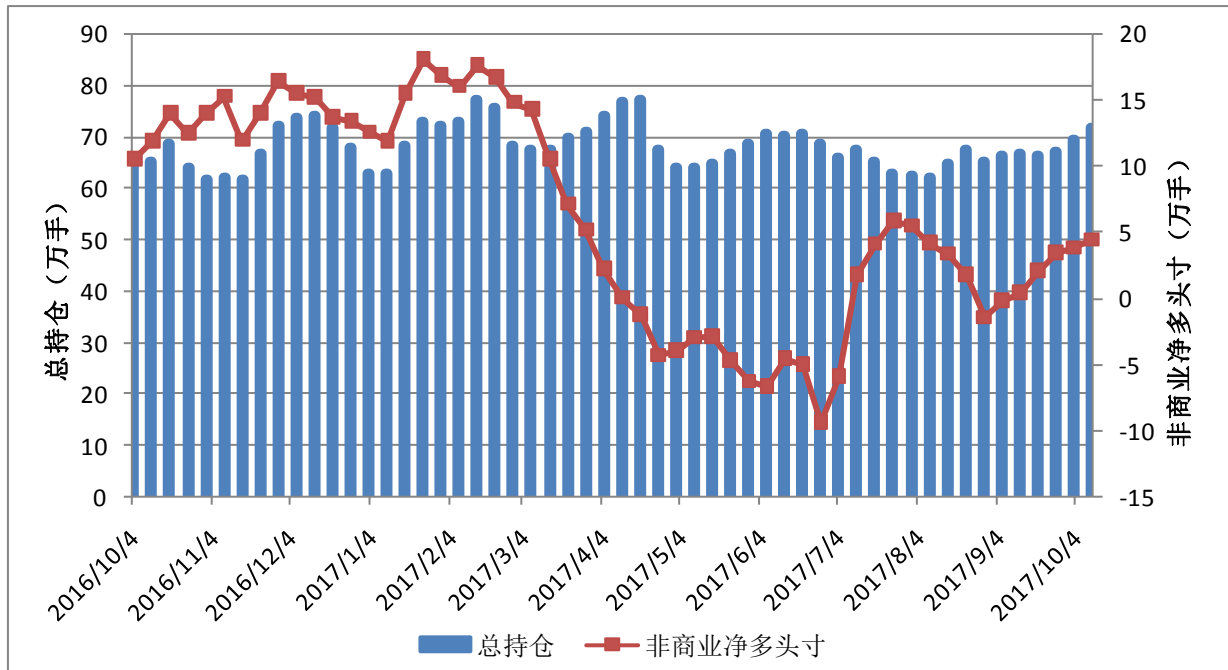
	总持仓	非商业多头	非商业空头	非商业净多头寸	商业多头	商业空头
2017/10/10	460988	166981	191036	-24055	166745	134888
2017/10/3	439038	164179	183321	-19142	161574	134260
2017/9/26	426974	166425	189802	-23377	150254	120548
2017/9/19	430599	170497	200876	-30379	149990	115649
2017/9/12	435529	166639	197781	-31142	153572	119577
2017/9/5	438652	165122	201153	-36031	159389	119778
2017/8/29	440230	158222	191455	-33233	164440	128230

图 8: CBOT 玉米期货 CFTC 持仓



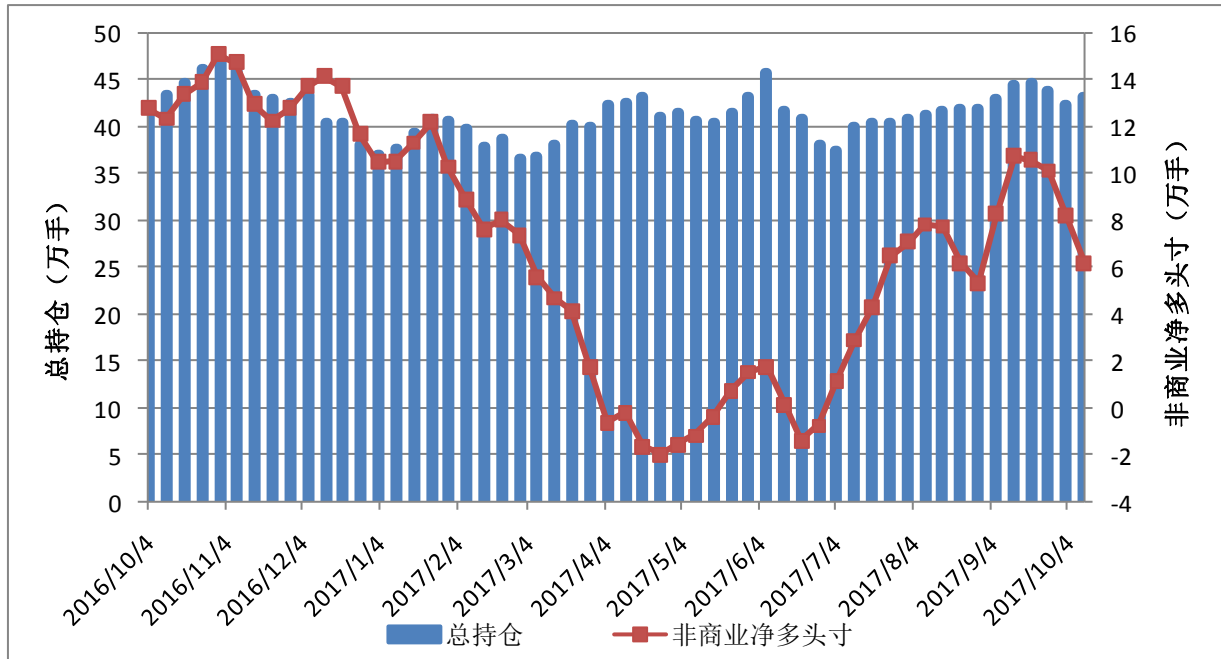
	总持仓	非商业多头	非商业空头	非商业净多头寸	商业多头	商业空头
2017/10/10	1449877	374538	436198	-61660	660122	617977
2017/10/3	1433227	375007	422110	-47103	653686	624612
2017/9/26	1405286	381175	414102	-32927	632517	622138
2017/9/19	1395966	378228	416253	-38025	629960	611110
2017/9/12	1368725	373793	398407	-24614	617402	612571
2017/9/5	1337632	369919	383919	-14000	605079	610511
2017/8/29	1373874	360697	358321	2376	627291	637818

图 9: CBOT 大豆期货 CFTC 持仓



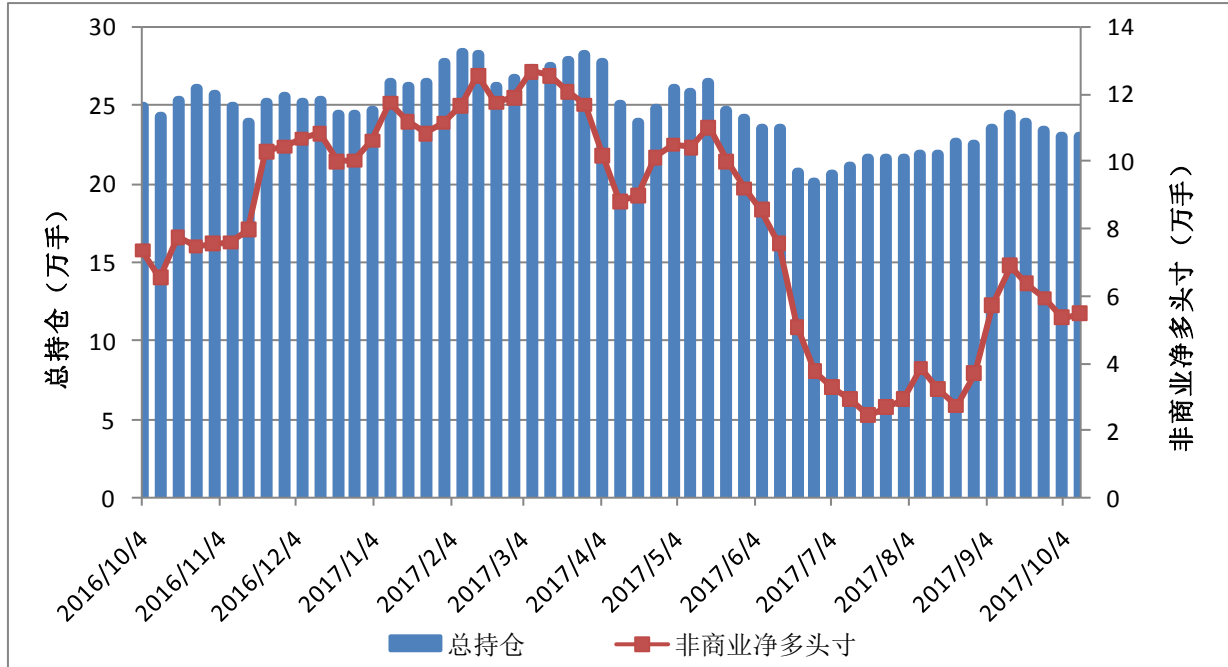
	总持仓	非商业多头	非商业空头	非商业净多头寸	商业多头	商业空头
2017/10/10	717176	157574	113331	44243	390660	402988
2017/10/3	695045	163423	125289	38134	369143	374183
2017/9/26	673029	160023	125995	34028	355418	355487
2017/9/19	662802	155105	134981	20124	351358	336371
2017/9/12	667033	149875	146283	3592	364336	332044
2017/9/5	663179	145638	147682	-2044	359539	327239
2017/8/29	652422	144096	158803	-14707	363106	313125

图 10: CBOT 豆油期货 CFTC 持仓



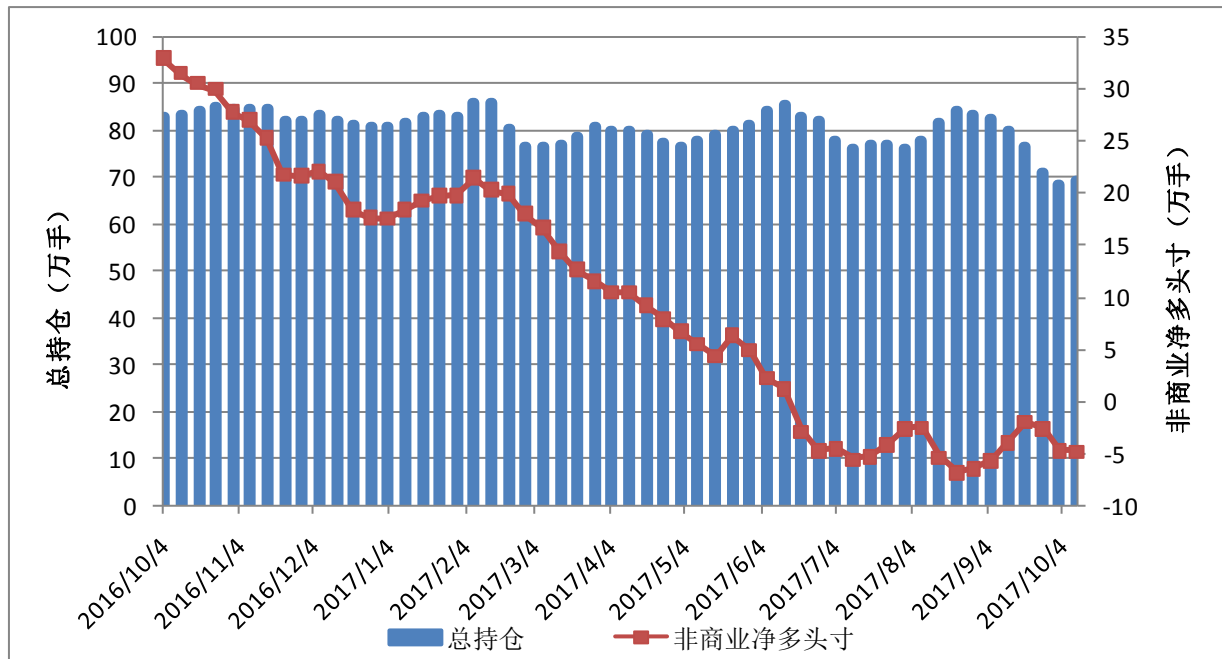
	总持仓	非商业多头	非商业空头	非商业净多头寸	商业多头	商业空头
2017/10/10	432011	120032	58070	61962	171542	236878
2017/10/3	423443	119668	37612	82056	178616	294249
2017/9/26	439337	137687	36305	101382	174276	295594
2017/9/19	445806	143495	37460	106035	171927	284463
2017/9/12	444834	145837	38101	107736	180805	268637
2017/9/5	430341	135974	52995	82979	172614	242615
2017/8/29	418511	116088	62450	53638	175344	241397

图 11: ICE 棉花期货 CFTC 持仓



	总持仓	非商业多头	非商业空头	非商业净多头寸	商业多头	商业空头
2017/10/10	229474	86544	31884	54660	112842	170039
2017/10/3	229503	86618	33106	53512	114123	169389
2017/9/26	234444	91372	32105	59267	114009	175572
2017/9/19	238750	97011	33395	63616	112390	178644
2017/9/12	243886	102489	33603	68886	111392	184006
2017/9/5	234800	92628	35274	57354	110393	170329
2017/8/29	224967	76607	39456	37151	116069	153459

图 12: ICE 白糖期货 CFTC 持仓



	总持仓	非商业多头	非商业空头	非商业净多头寸	商业多头	商业空头
2017/10/10	694059	178157	226229	-48072	368551	315170
2017/10/3	683879	180403	227184	-46781	371246	318607
2017/9/26	711181	185260	211447	-26187	391804	357418
2017/9/19	767416	177133	196823	-19690	434705	413029
2017/9/12	801502	176887	216340	-39453	447676	409699
2017/9/5	824467	179460	235790	-56330	459382	409333
2017/8/29	835201	181571	246474	-64903	465380	403112

免责声明

本报告的信息均来源于公开资料, 我公司对这些信息的准确性和完整性不作任何保证, 也不保证所包含的信息和建议不会发生任何变更。我们已力求报告内容的客观、公正, 但文中的观点、结论和建议仅供参考, 报告中的信息或意见并不构成所述品种的操作依据, 投资者据此做出的任何投资决策与本公司和作者无关。

新湖期货总部及分支机构联系方式

新湖研究所

上海总部:上海市裕通路100号洲际商务中心36层
杭州:杭州市江干区剧院路剧院路358号宏程国际大厦12楼1202
大连市沙河口区会展路129号大连国际金融中心A座2701、3205号

公司总部

地址:上海市裕通路100号洲际中心36楼
邮编:200070
电话:400-8888-398
传真:021-22155688

北京分公司

地址:北京市朝阳区朝阳门外大街20号1幢6层610室
邮编:100007
电话:010-64008716
传真:010-64006010

青岛分公司

地址:青岛市崂山区香港东路316号(弄海园)别墅区内18号
邮编:266000
电话:0532-85790096
传真:0532-85796000

上海分公司

地址:中国(上海)自由贸易试验区世纪大道1589号1801-02单元
邮编:200000
电话:021-61657561
传真:021-61657211

深圳分公司

地址:深圳市福田区莲花街道金田路4018号安联大厦B1803-1804室
邮编:518035
电话:0755-23811808
传真:0755-23811800

上海新湖瑞丰金融服务有限公司

地址:上海市浦东新区浦电路500号期货大厦1801-B
邮编:200120
电话:021-68401847
传真:021-68400281

上海陆家嘴营业部

地址:上海市浦东新区东方路899号10楼1011-1012室
邮编:200122
电话:021-58207877
传真:021-58207877-810

哈尔滨营业部

地址:黑龙江省哈尔滨市道里区上海街6号海上银座A栋4层6号
邮编:150016
电话:0451-58868902
传真:0451-58868902

沈阳营业部

地址:沈阳市沈河区北站路55号财富中心C座4单元20层2001、2002室
邮编:110013
电话:024-31060016
传真:024-31060013

大连营业部

地址:大连市沙河口区会展路129号大连国际金融中心A座2701、3205号
邮编:116023
电话:0411-84807691
传真:0411-84807519

济南营业部

地址:济南市历下区经十路9777号鲁商国奥城3号楼15层1507室
邮编:250102
电话:0531-55767106
传真:0531-55767107

太原营业部

地址:太原市小店区亲贤北街31号太航世纪23幢4层13号
邮编:030006
电话:0351-2239777
传真:0351-2239771

郑州营业部

地址:郑州市未来大道69号未来大厦806、810、812、910室
邮编:450000
电话:0371-65612628
传真:0371-65612810

西安营业部

地址:西安市高新区高新一路2号国家开发银行大厦1105室
邮编:710075
电话:029-88377355
传真:029-88377322

苏州营业部

地址:苏州工业园区苏惠路98号国检大厦11楼1116室
邮编:215011
电话:0512-86867711
传真:0512-86867322

嘉兴营业部

地址:嘉兴市中环广场东区A-1203室
邮编:314000
电话:0573-82090359
传真:0573-82052419

杭州营业部

地址:杭州市江干区剧院路358号宏程国际大厦1202室
邮编:310020
电话:0571-87782180
传真:0571-87782193

宁波营业部

地址:宁波市江北区江安路钻石商业广场18号1107室
邮编:315020
电话:0574-83068858
传真:0574-87633939

台州营业部

地址:浙江省台州市椒江区市府大道557号万家灯火都市广场6层
邮编:318000
电话:0576-88053555
传真:0576-89892901

温州营业部

地址:浙江省温州市鹿城区车站大道238恒隆商务楼1202、1203
邮编:325000
电话:0577-88991588
传真:0577-88988180

成都营业部

地址:成都市青羊区锦里东路2号宏达大厦23楼B2、C1座
邮编:610015
电话:028-61332568
传真:028-66154680

重庆营业部

地址:重庆市江北区建新东路36号平安国际大厦10幢10-1
邮编:404100
电话:023-88518979
传真:023-88518951

武汉营业部

地址:武汉市武昌区和平大道336号金宁国际商厦18层11、12号
邮编:430060
电话:027-88310966
传真:027-88310966

长沙营业部

地址:长沙市天心区芙蓉中路二段198号新世纪大厦1701、1702、1703、1704室
邮编:410015
电话:0731-82772266
传真:0731-82776031

福州营业部

地址:福州市鼓楼区古田路60号福晟财富中心12层03、05、06单元
邮编:350005
电话:0591-83337962
传真:0591-83337962

厦门营业部

地址:厦门市思明区厦禾路中国外运大厦1032-1034号A栋802单元
邮编:361000
电话:0592-5835135
传真:0592-5835135

海口营业部

地址:海南省海口市国贸路2号海南时代广场15层A
邮编:571000
电话:0898-36627000
传真:0898-36627135

新湖国际期货(香港)有限公司

地址:香港湾仔告士打道128号祥丰大厦23楼D座
电话:852-23598188
内地转接香港号码:150225250
传真:852-25298016