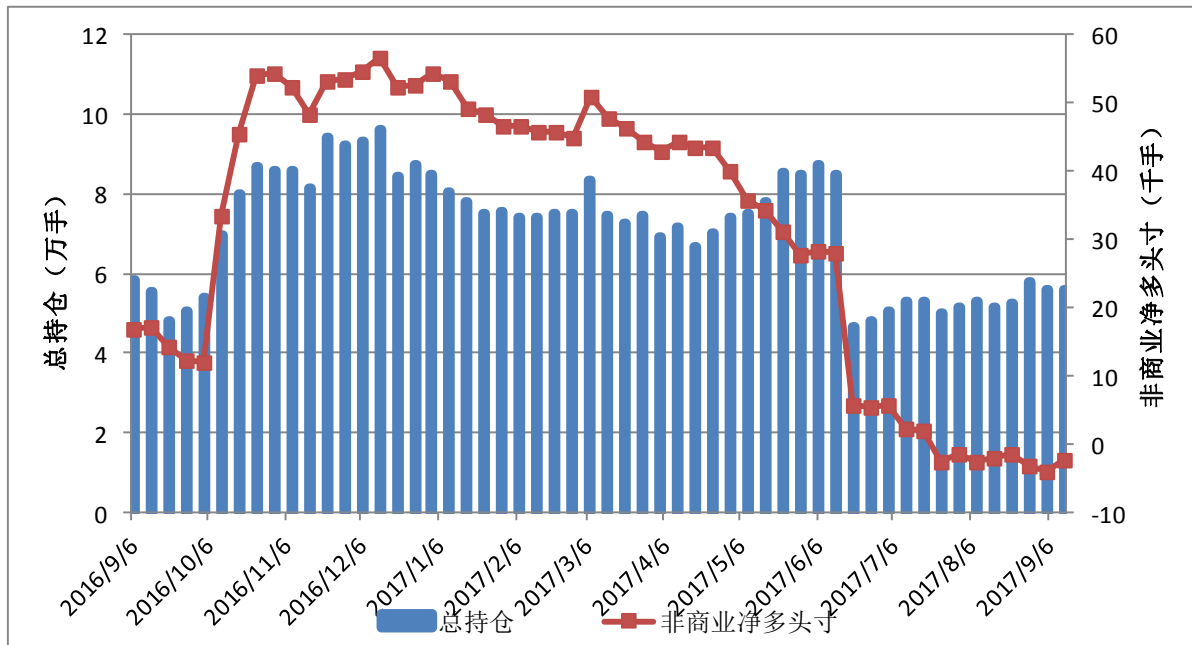


CFTC 主要期货持仓变动 (170912)

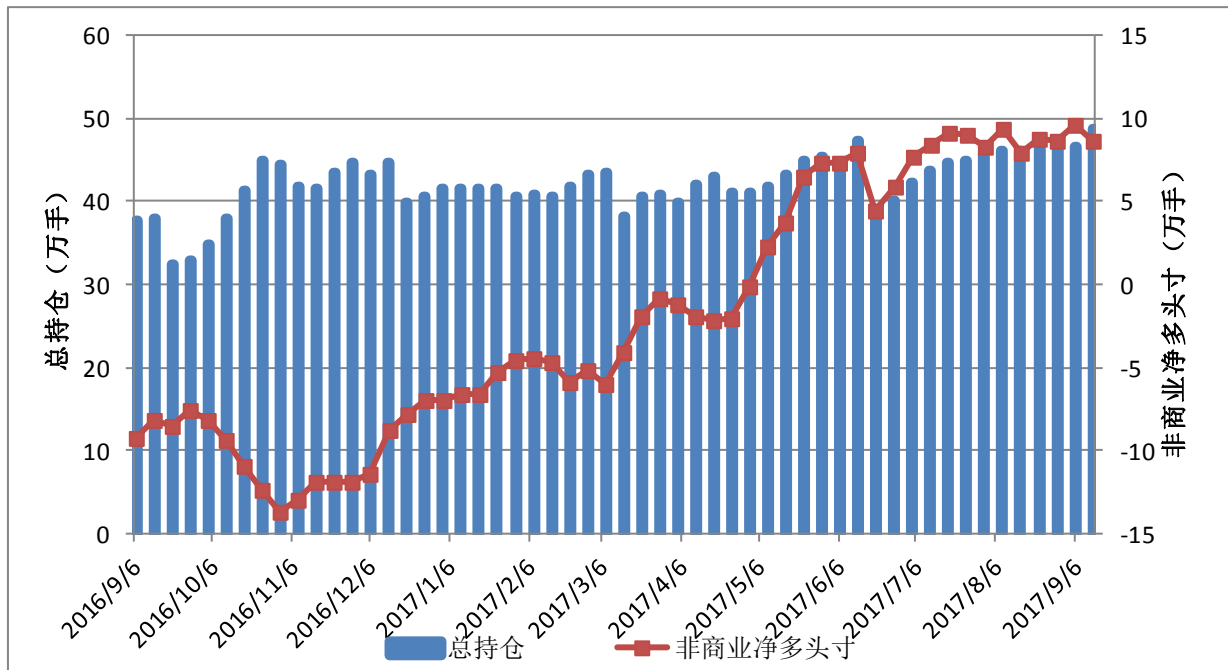
一、货币

图 1: ICE 美元指数期货 CFTC 持仓



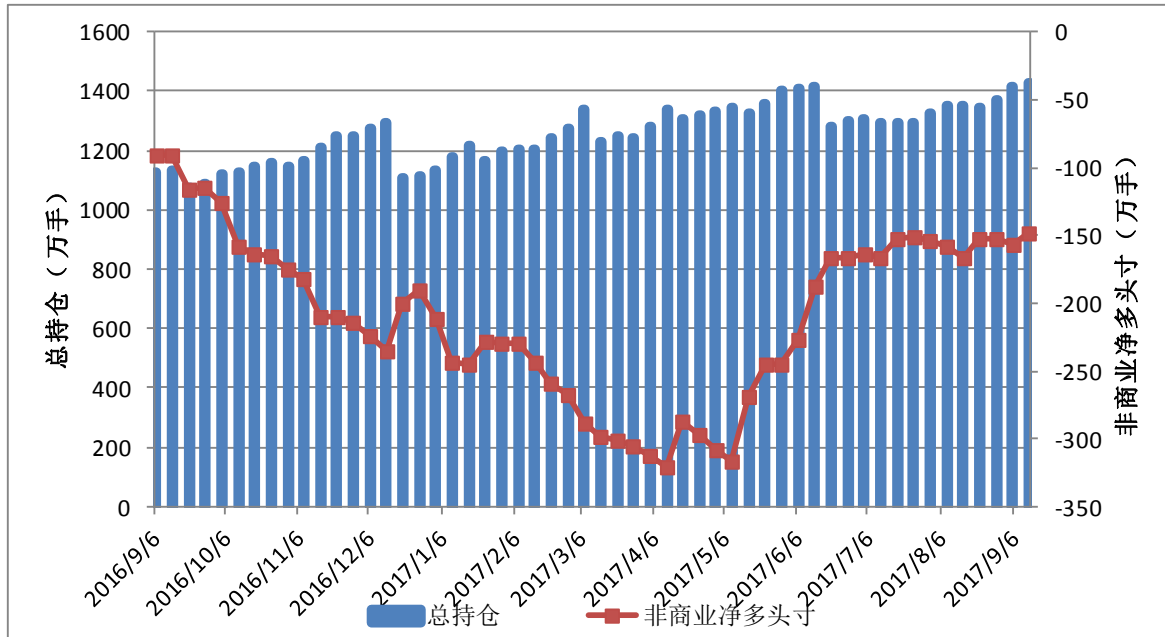
	总持仓	非商业多头	非商业空头	非商业净多头寸
2017/9/12	55883	29161	31352	-2191
2017/9/5	55828	26830	30774	-3944
2017/8/29	58082	31351	34405	-3054
2017/8/22	52379	27328	28764	-1436
2017/8/15	51263	26652	28776	-2124
2017/8/8	52748	27332	30016	-2684
2017/8/1	51424	27331	28898	-1567

图 2: CME 欧元期货 CFTC 持仓



	总持仓	非商业多头	非商业空头	非商业净多头寸
2017/9/12	487425	191102	105044	86058
2017/9/5	464988	194976	98667	96309
2017/8/29	469307	194331	107812	86519
2017/8/22	464445	197818	109842	87976
2017/8/15	462148	190336	111069	79267
2017/8/8	461152	201231	107546	93685
2017/8/1	457254	191477	108840	82637

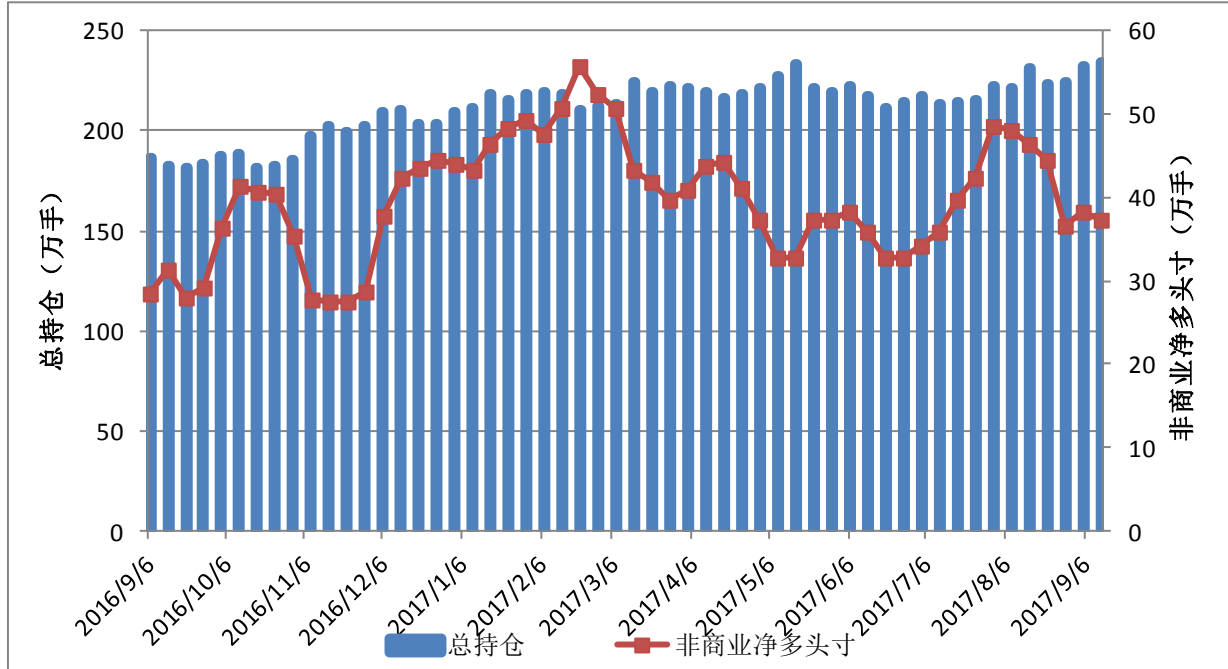
图 3: CME3 个月欧洲美元期货 CFTC 持仓



	总持仓	非商业多头	非商业空头	非商业净多头寸
2017/9/12	14309769	1045365	2528568	-1483203
2017/9/5	14129650	1041741	2607404	-1565663
2017/8/29	13707194	938501	2459258	-1520757
2017/8/22	13437818	884821	2402525	-1517704
2017/8/15	13489005	908513	2577874	-1669361
2017/8/8	13499845	976745	2557348	-1580603
2017/8/1	13239538	1001820	2536111	-1534291

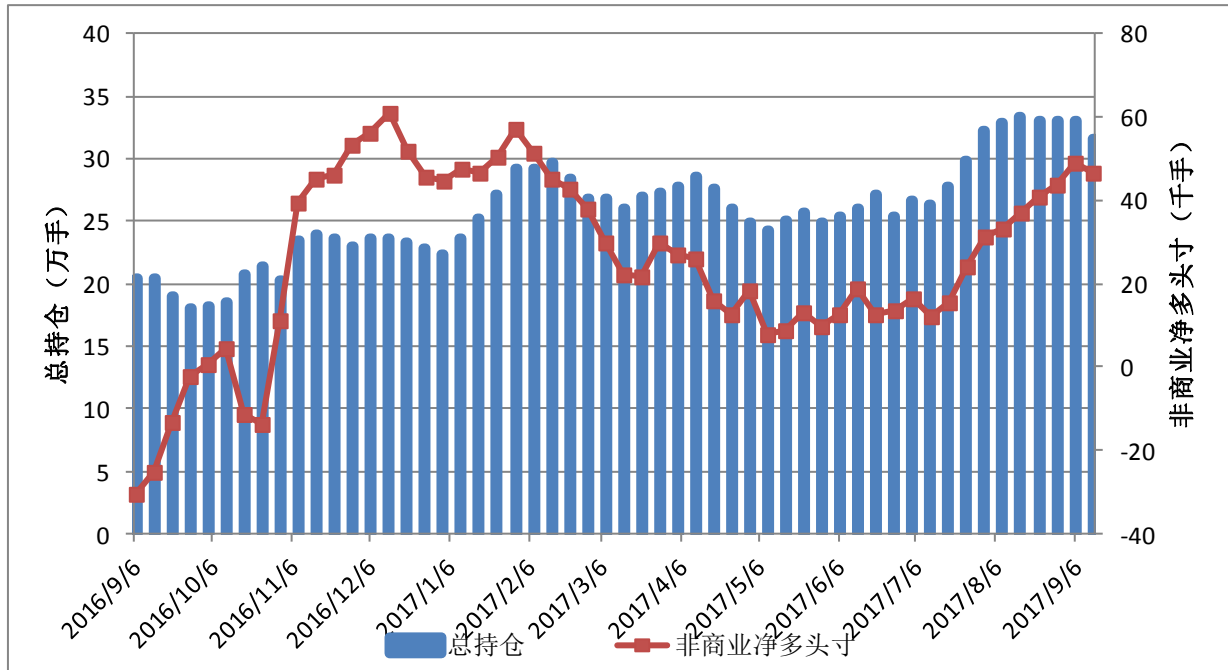
二、原油和金属

图 4: NYMEX 原油期货 CFTC 持仓



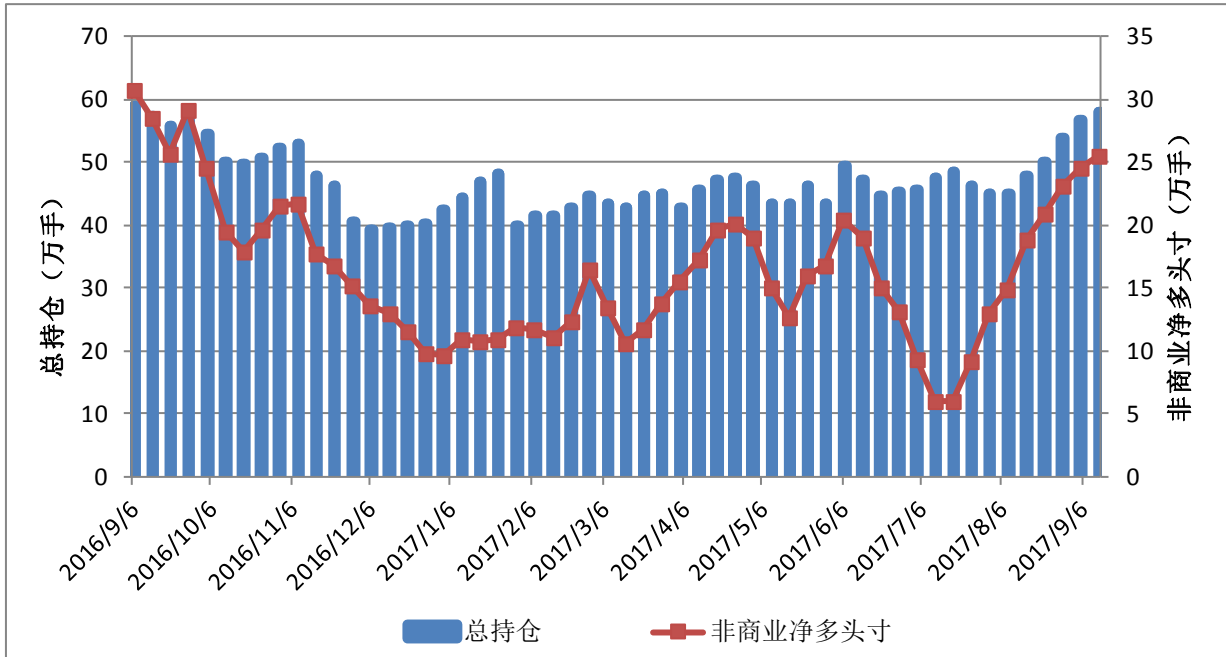
	总持仓	非商业多头	非商业空头	非商业净多头寸	商业多头	商业空头
2017/9/12	2345125	662650	288170	374480	857037	1236352
2017/9/5	2326586	675605	293492	382113	815931	1204660
2017/8/29	2247058	663313	297448	365865	788228	1169408
2017/8/22	2236977	676829	231381	445448	751249	1207115
2017/8/15	2311603	699351	235878	463473	781560	1255059
2017/8/8	2215548	707536	226907	480629	714874	1191616
2017/8/1	2219691	717912	231147	486765	732709	1217844

图 5: CMX 铜期货 CFTC 持仓



	总持仓	非商业多头	非商业空头	非商业净多头寸	商业多头	商业空头
2017/9/12	316294	161636	115022	46614	93018	144830
2017/9/5	330702	172088	123223	48865	97890	149529
2017/8/29	329513	166629	122977	43652	100159	144985
2017/8/22	329725	164982	124136	40846	96991	138053
2017/8/15	333951	163551	126722	36829	97858	135003
2017/8/8	328814	157369	124233	33136	101644	135571
2017/8/1	321510	153081	121866	31215	102487	135048

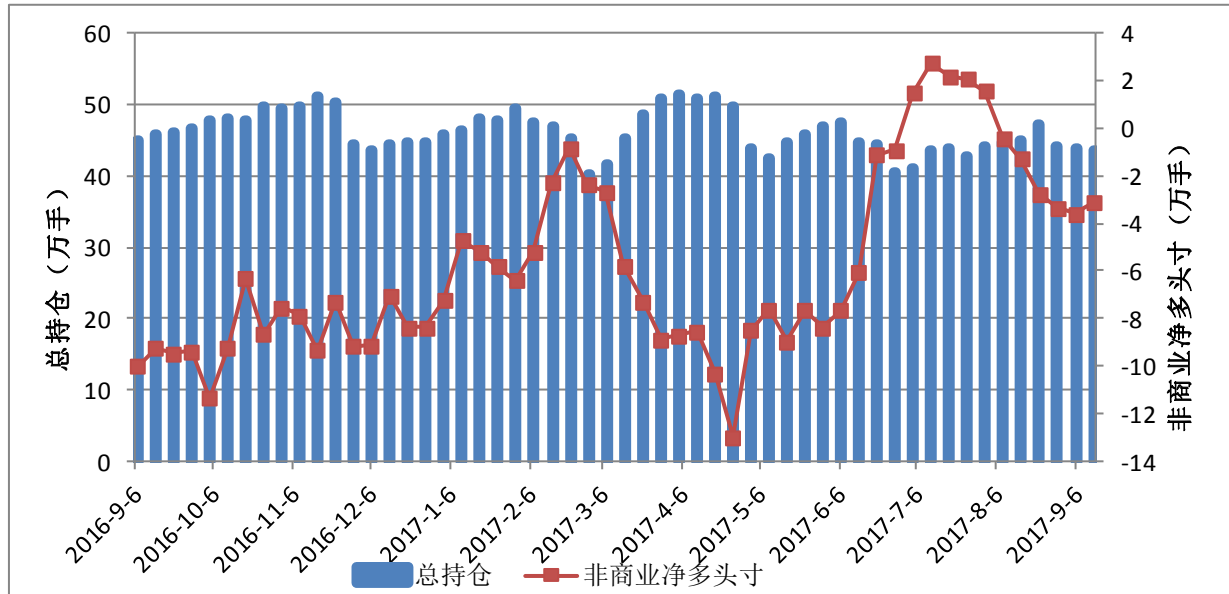
图 6: CMX 黄金期货 CFTC 持仓



	总持仓	非商业多头	非商业空头	非商业净多头寸	商业多头	商业空头
2017/9/12	580606	351492	96732	254760	123298	395396
2017/9/5	566817	336073	90775	245298	125145	386952
2017/8/29	538875	318883	87836	231047	119030	367059
2017/8/22	500443	295711	87273	208438	125036	344954
2017/8/15	477921	277730	89996	187734	122138	318769
2017/8/8	448727	246377	97540	148837	125168	284679
2017/8/1	448709	239766	110094	129672	126891	270276

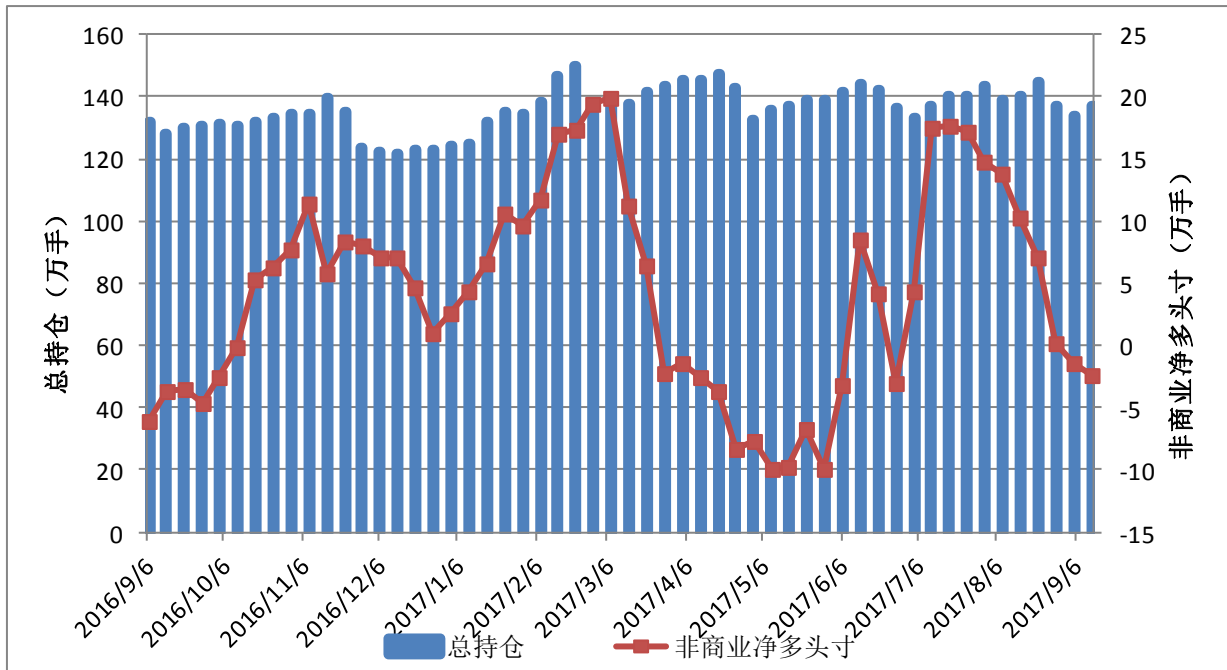
三、农产品

图 7: CBOT 小麦期货 CFTC 持仓



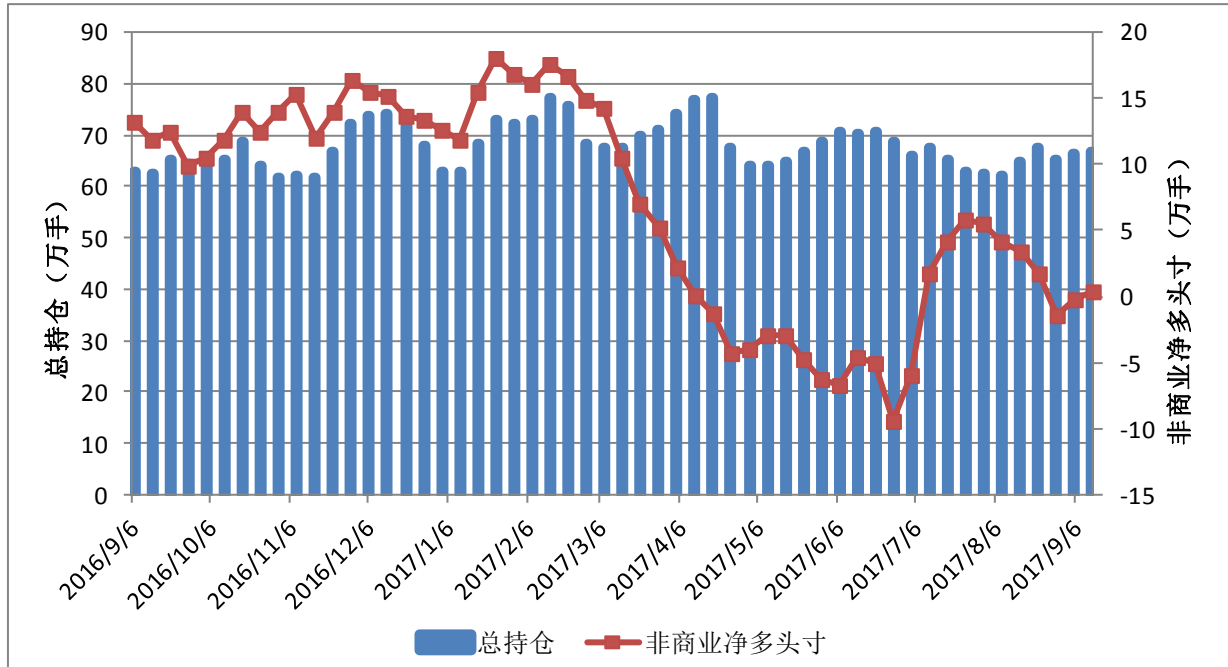
	总持仓	非商业多头	非商业空头	非商业净多头寸	商业多头	商业空头
2017/9/12	435529	166639	197781	-31142	153572	119577
2017/9/5	438652	165122	201153	-36031	159389	119778
2017/8/29	440230	158222	191455	-33233	164440	128230
2017/8/22	473499	166688	194288	-27600	171399	139241
2017/8/15	449958	156062	168890	-12828	164175	145341
2017/8/8	445752	152086	156039	-3953	167176	158672
2017/8/1	442403	154638	139125	15513	167472	176997

图 8: CBOT 玉米期货 CFTC 持仓



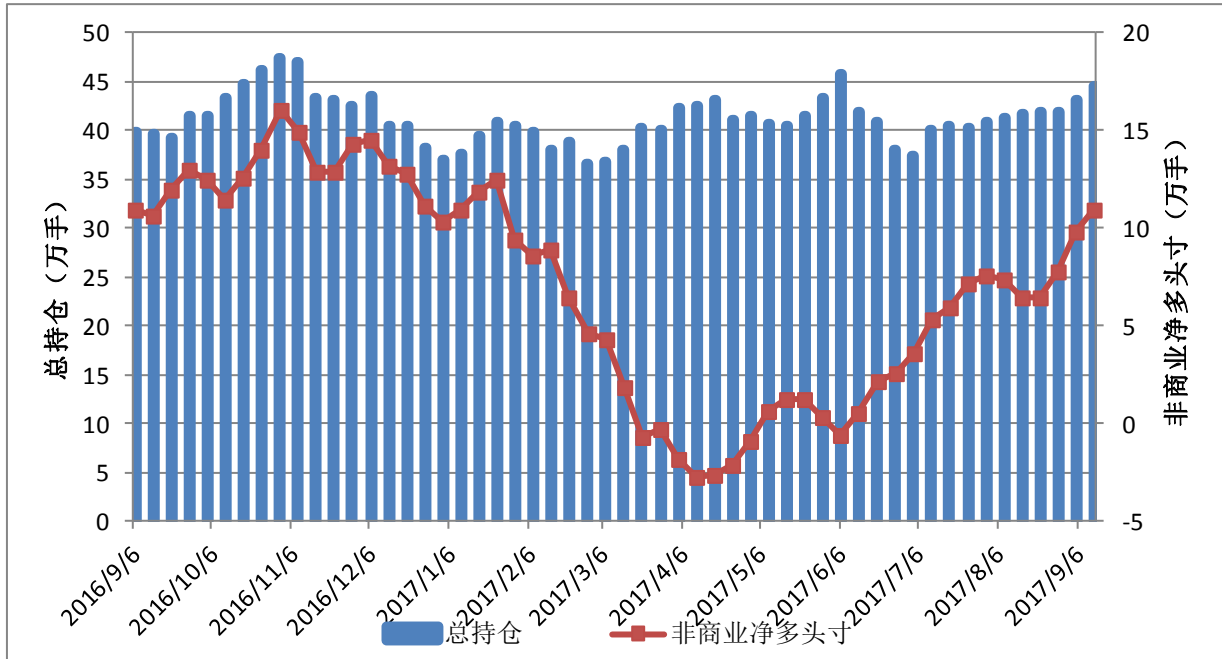
	总持仓	非商业多头	非商业空头	非商业净多头寸	商业多头	商业空头
2017/9/12	1368725	373793	398407	-24614	617402	612571
2017/9/5	1337632	369919	383919	-14000	605079	610511
2017/8/29	1373874	360697	358321	2376	627291	637818
2017/8/22	1447921	406467	335959	70508	653722	722331
2017/8/15	1405868	398934	295675	103259	632124	725505
2017/8/8	1391126	394605	256841	137764	635002	764036
2017/8/1	1434247	401287	253092	148195	659377	792919

图 9: CBOT 大豆期货 CFTC 持仓



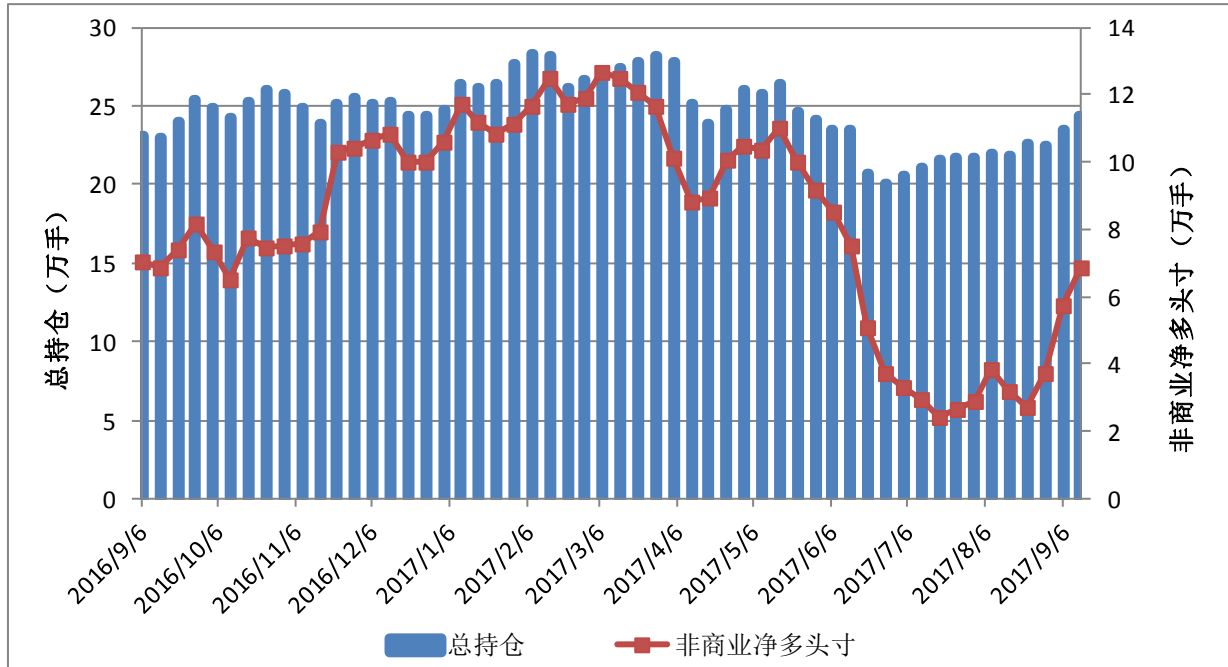
	总持仓	非商业多头	非商业空头	非商业净多头寸	商业多头	商业空头
2017/9/12	667033	149875	146283	3592	364336	332044
2017/9/5	663179	145638	147682	-2044	359539	327239
2017/8/29	652422	144096	158803	-14707	363106	313125
2017/8/22	673527	172725	154687	18038	359202	341635
2017/8/15	647201	167601	134316	33285	351025	347569
2017/8/8	619352	159239	117827	41412	345874	350154
2017/8/1	623648	172123	117418	54705	332689	350389

图 10: CBOT 豆油期货 CFTC 持仓



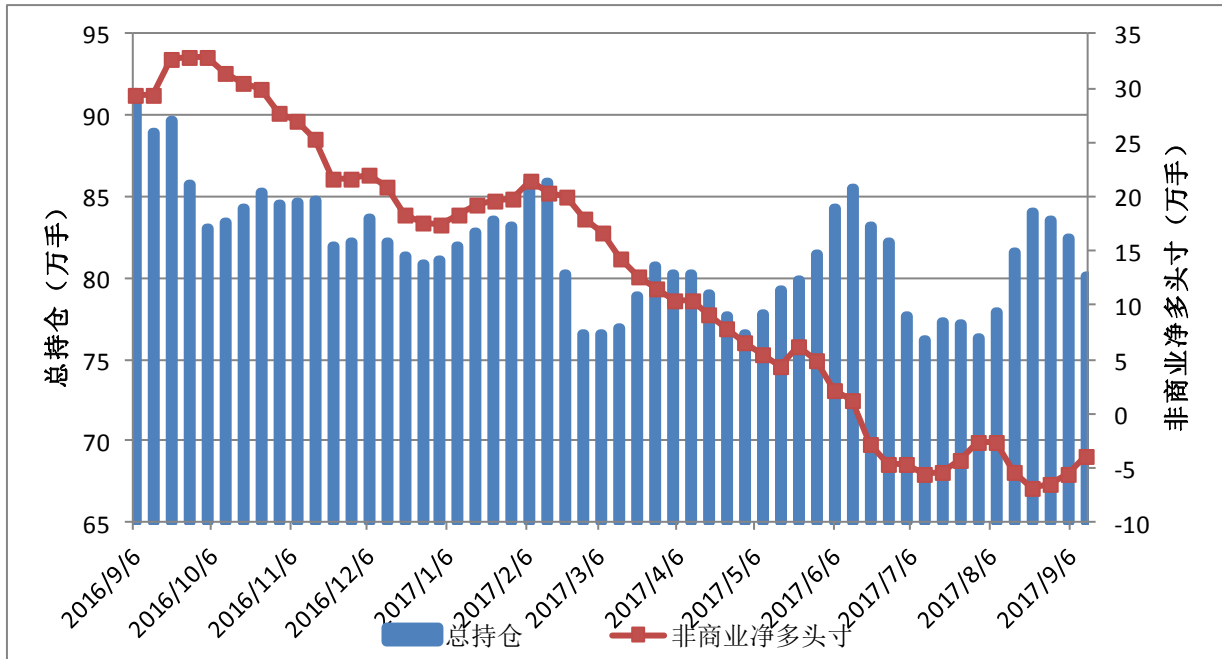
	总持仓	非商业多头	非商业空头	非商业净多头寸	商业多头	商业空头
2017/9/12	444834	145837	36305	109532	174276	295594
2017/9/5	430341	135974	37460	98514	171927	284463
2017/8/29	418511	116088	38101	77987	180805	268637
2017/8/22	418248	117444	52995	64449	172614	242615
2017/8/15	417139	126958	62450	64508	175344	241397
2017/8/8	413020	129054	55530	73524	169283	255450
2017/8/1	408440	125632	49436	76196	167343	255990

图 11: ICE 棉花期货 CFTC 持仓



	总持仓	非商业多头	非商业空头	非商业净多头寸	商业多头	商业空头
2017/9/12	243886	102489	33603	68886	111392	184006
2017/9/5	234800	92628	35274	57354	110393	170329
2017/8/29	224967	76607	39456	37151	116069	153459
2017/8/22	226101	73823	46589	27234	119158	145093
2017/8/15	218749	73528	41321	32207	113524	143422
2017/8/8	219092	77792	39205	38587	109429	146939
2017/8/1	216622	75238	45963	29275	110639	138115

图 12: ICE 白糖期货 CFTC 持仓



	总持仓	非商业多头	非商业空头	非商业净多头寸	商业多头	商业空头
2017/9/12	801502	176887	216340	-39453	447676	409699
2017/9/5	824467	179460	235790	-56330	459382	409333
2017/8/29	835201	181571	246474	-64903	465380	403112
2017/8/22	840614	183907	252539	-68632	466482	390726
2017/8/15	815068	179189	232991	-53802	457367	390528
2017/8/8	779185	175586	200938	-25352	429472	395983
2017/8/1	762626	174500	200233	-25733	417591	391608

报告日期: 2017年9月18日

免责声明

本报告的信息均来源于公开资料, 我公司对这些信息的准确性和完整性不作任何保证, 也不保证所包含的信息和建议不会发生任何变更。我们已力求报告内容的客观、公正, 但文中的观点、结论和建议仅供参考, 报告中的信息或意见并不构成所述品种的操作依据, 投资者据此做出的任何投资决策与本公司和作者无关。

新湖期货总部及分支机构联系方式

新湖研究所

上海总部:上海市裕通路100号洲际商务中心36层
杭州:杭州市江干区剧院路剧院路358号宏程国际大厦12楼1202
大连市沙河口区会展路129号大连国际金融中心A座2701、3205号

公司总部

地址:上海市裕通路100号洲际中心36楼
邮编:200070
电话:400-8888-398
传真:021-22155688

北京分公司

地址:北京市朝阳区朝阳门外大街20号1幢6层610室
邮编:100007
电话:010-64008716
传真:010-64006010

青岛分公司

地址:青岛市崂山区香港东路316号(弄海园)别墅区内18号
邮编:266000
电话:0532-85790096
传真:0532-85796000

上海分公司

地址:中国(上海)自由贸易试验区世纪大道1589号1801-02单元
邮编:200000
电话:021-61657561
传真:021-61657211

深圳分公司

地址:深圳市福田区莲花街道金田路4018号安联大厦B1803-1804室
邮编:518035
电话:0755-23811808
传真:0755-23811800

上海新湖瑞丰金融服务有限公司

地址:上海市浦东新区浦电路500号期货大厦1801-B
邮编:200120
电话:021-68401847
传真:021-68400281

上海陆家嘴营业部

地址:上海市浦东新区东方路899号10楼1011-1012室
邮编:200122
电话:021-58207877
传真:021-58207877-810

哈尔滨营业部

地址:黑龙江省哈尔滨市道里区上海街6号海上银座A栋4层6号
邮编:150016
电话:0451-58868902
传真:0451-58868902

沈阳营业部

地址:沈阳市沈河区北站路55号财富中心C座4单元20层2001、2002室
邮编:110013
电话:024-31060016
传真:024-31060013

大连营业部

地址:大连市沙河口区会展路129号大连国际金融中心A座2701、3205号
邮编:116023
电话:0411-84807691
传真:0411-84807519

济南营业部

地址:济南市历下区经十路9777号鲁商国奥城3号楼15层1507室
邮编:250102
电话:0531-55767106
传真:0531-55767107

太原营业部

地址:太原市小店区亲贤北街31号太航世纪23幢4层13号
邮编:030006
电话:0351-2239777
传真:0351-2239771

郑州营业部

地址:郑州市未来大道69号未来大厦806、810、812、910室
邮编:450000
电话:0371-65612628
传真:0371-65612810

西安营业部

地址:西安市高新区高新一路2号国家开发银行大厦1105室
邮编:710075
电话:029-88377355
传真:029-88377322

苏州营业部

地址:苏州工业园区苏惠路98号国检大厦11楼1116室
邮编:215011
电话:0512-86867711
传真:0512-86867322

嘉兴营业部

地址:嘉兴市中环广场东区A-1203室
邮编:314000
电话:0573-82090359
传真:0573-82052419

杭州营业部

地址:杭州市江干区剧院路358号宏程国际大厦1202室
邮编:310020
电话:0571-87782180
传真:0571-87782193

宁波营业部

地址:宁波市江北区江安路钻石商业广场18号1107室
邮编:315020
电话:0574-83068858
传真:0574-87633939

台州营业部

地址:浙江省台州市椒江区市府大道557号万家灯火都市广场6层
邮编:318000
电话:0576-88053555
传真:0576-89892901

温州营业部

地址:浙江省温州市鹿城区车站大道238恒隆商务楼1202、1203
邮编:325000
电话:0577-88991588
传真:0577-88988180

成都营业部

地址:成都市青羊区锦里东路2号宏达大厦23楼B2、C1座
邮编:610015
电话:028-61332568
传真:028-66154680

重庆营业部

地址:重庆市江北区建新东路36号平安国际大厦10幢10-1
邮编:404100
电话:023-88518979
传真:023-88518951

武汉营业部

地址:武汉市武昌区和平大道336号金宁国际商厦18层11、12号
邮编:430060
电话:027-88310966
传真:027-88310966

长沙营业部

地址:长沙市天心区芙蓉中路二段198号新世纪大厦1701、1702、1703、1704室
邮编:410015
电话:0731-82772266
传真:0731-82776031

福州营业部

地址:福州市鼓楼区古田路60号福晟财富中心12层03、05、06单元
邮编:350005
电话:0591-83337962
传真:0591-83337962

厦门营业部

地址:厦门市思明区厦禾路中国外运大厦1032-1034号A栋802单元
邮编:361000
电话:0592-5835135
传真:0592-5835135

海口营业部

地址:海南省海口市国贸路2号海南时代广场15层A
邮编:571000
电话:0898-36627000
传真:0898-36627135

新湖国际期货(香港)有限公司

地址:香港湾仔告士打道128号祥丰大厦23楼D座
电话:852-23598188
内地转接香港号码:150225250
传真:852-25298016