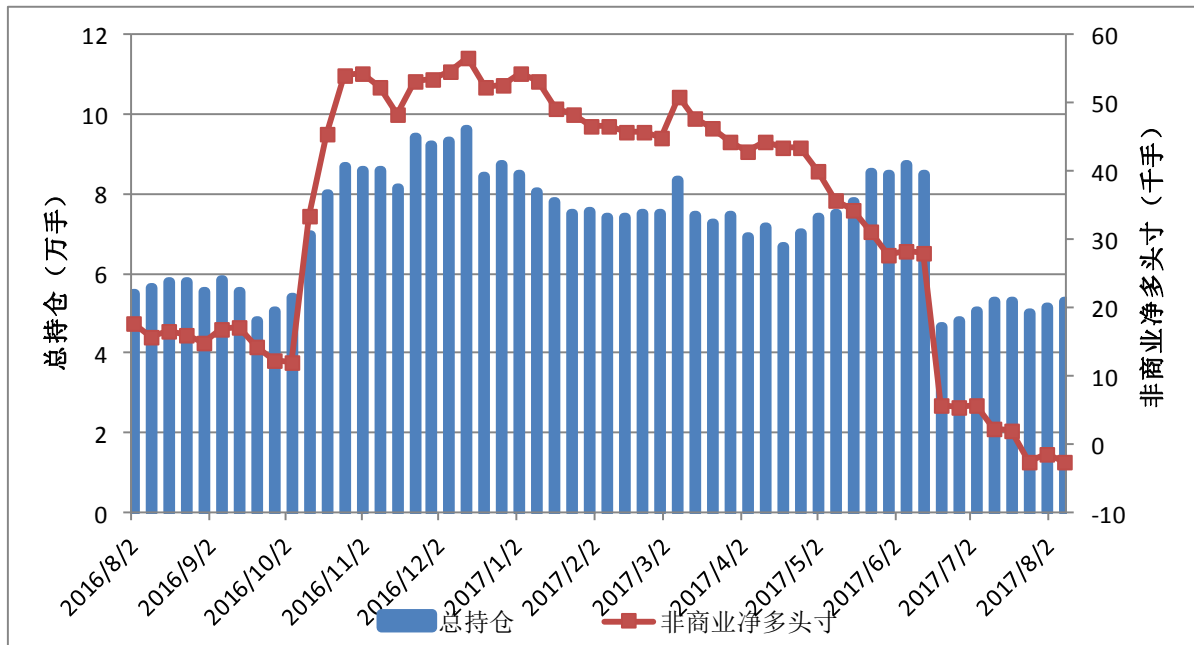


## CFTC 主要期货持仓变动 (170808)

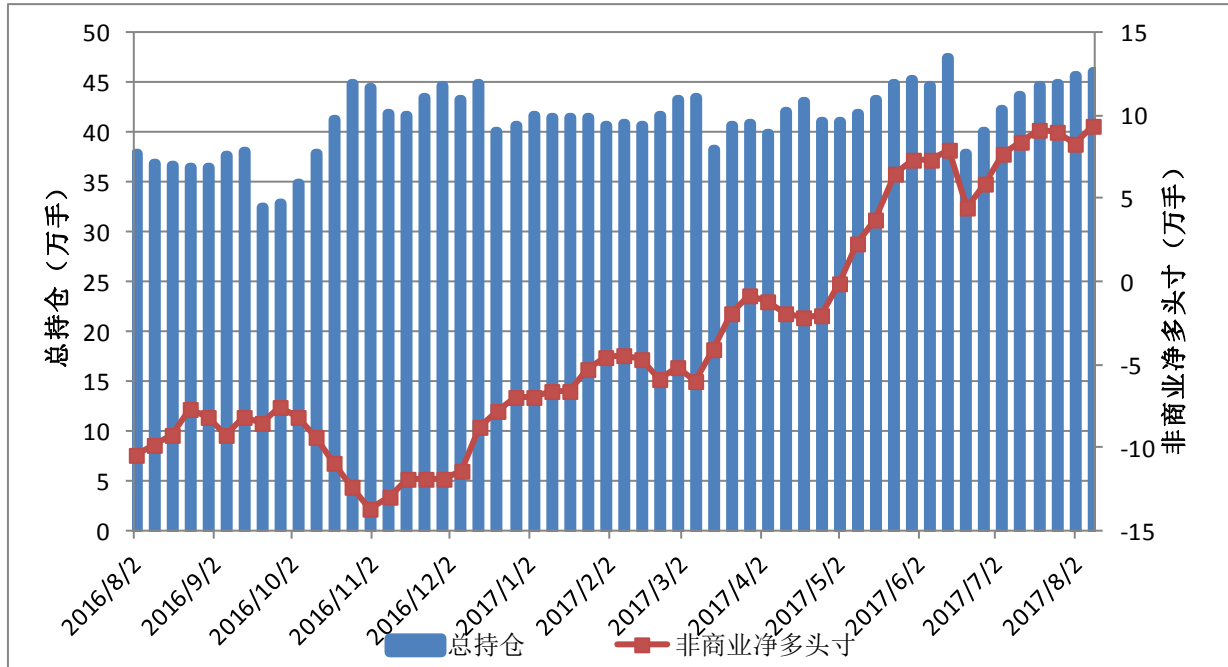
### 一、货币

图 1: ICE 美元指数期货 CFTC 持仓



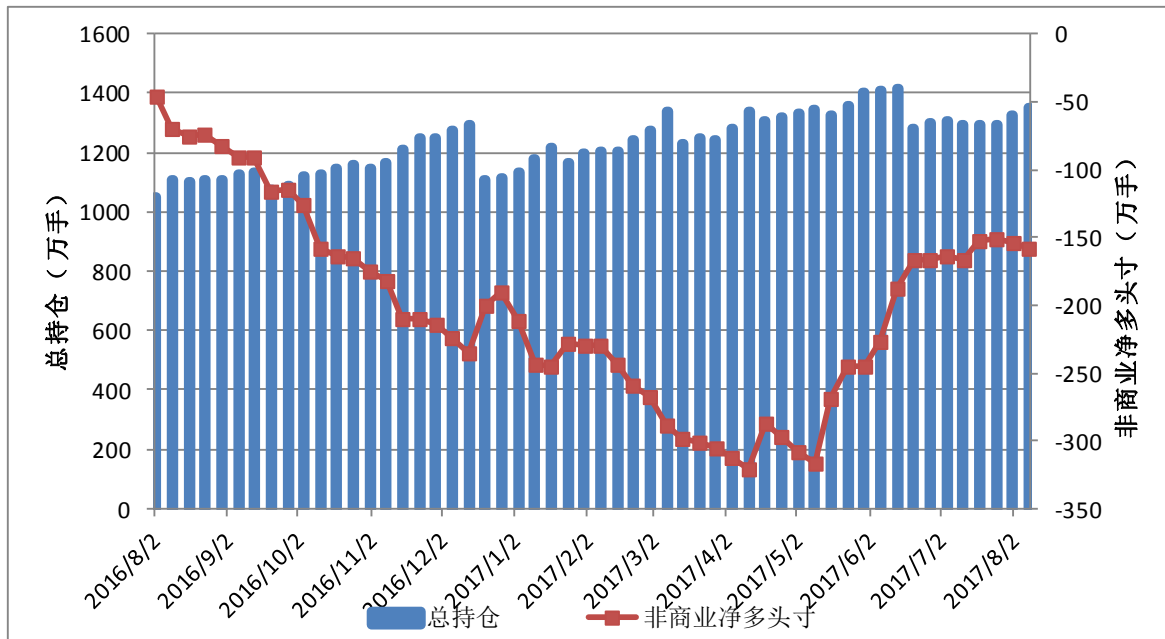
	总持仓	非商业多头	非商业空头	非商业净多头寸
2017/8/8	52748	27332	30016	-2684
2017/8/1	51424	27331	28898	-1567
2017/7/25	49984	25829	28334	-2505
2017/7/18	53086	28513	26461	2052
2017/7/11	53048	29628	27288	2340
2017/7/4	50721	30078	24242	5836
2017/6/27	48135	27957	22499	5458

图 2: CME 欧元期货 CFTC 持仓



	总持仓	非商业多头	非商业空头	非商业净多头寸
2017/8/8	461152	201231	107546	93685
2017/8/1	457254	191477	108840	82637
2017/7/25	449086	197656	106814	90842
2017/7/18	446259	199540	108219	91321
2017/7/11	436899	190267	106479	83788
2017/7/4	422496	185925	108461	77464
2017/6/27	400560	179671	120976	58695

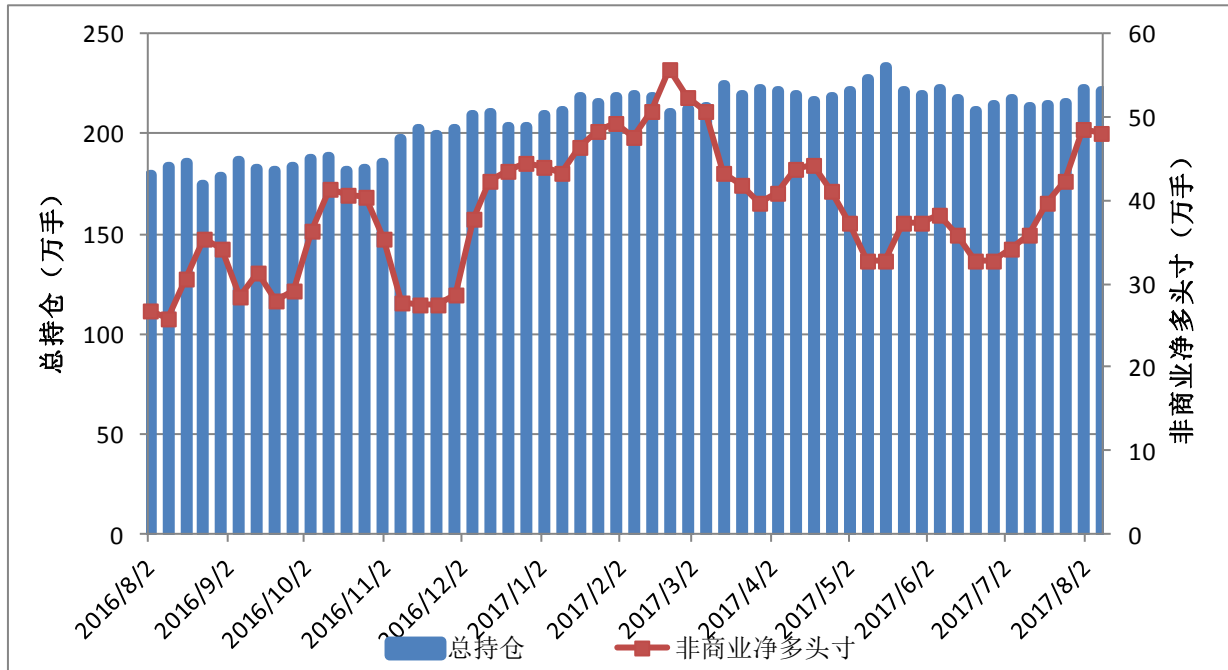
图 3: CME3 个月欧洲美元期货 CFTC 持仓



	总持仓	非商业多头	非商业空头	非商业净多头寸
2017/8/8	13499845	976745	2557348	-1580603
2017/8/1	13239538	1001820	2536111	-1534291
2017/7/25	12973911	936106	2445828	-1509722
2017/7/18	12936689	912533	2436598	-1524065
2017/7/11	12971072	790835	2452952	-1662117
2017/7/4	13050744	809961	2440796	-1630835
2017/6/27	12982431	763805	2424512	-1660707

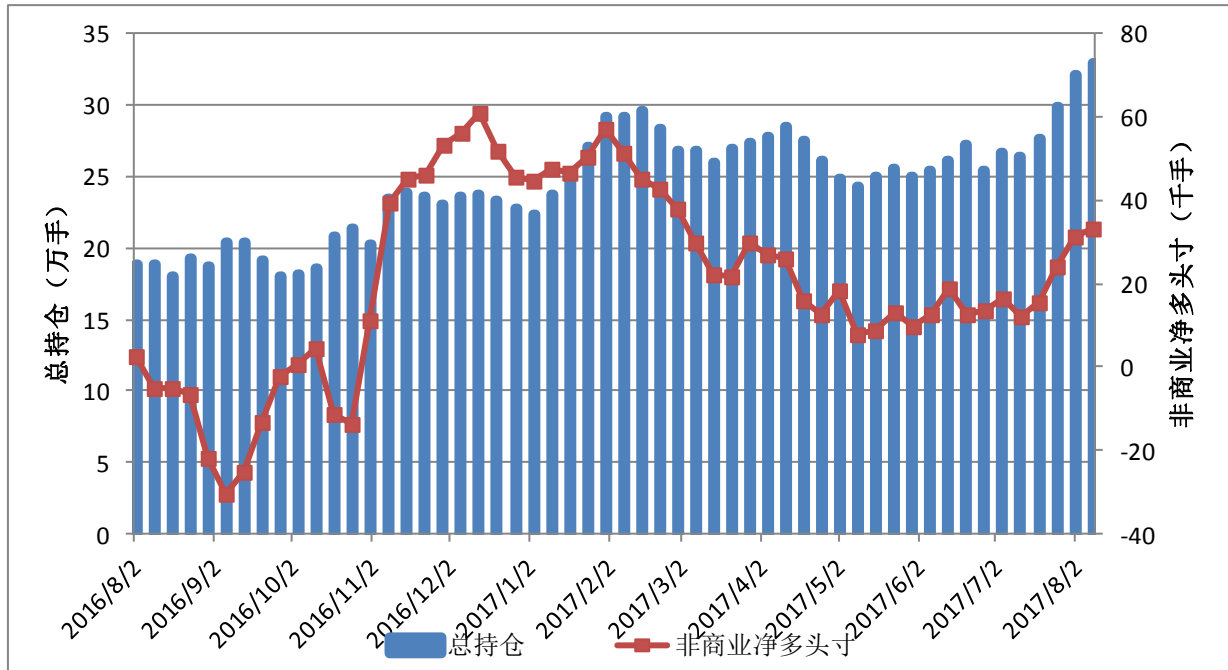
## 二、原油和金属

图 4: NYMEX 原油期货 CFTC 持仓



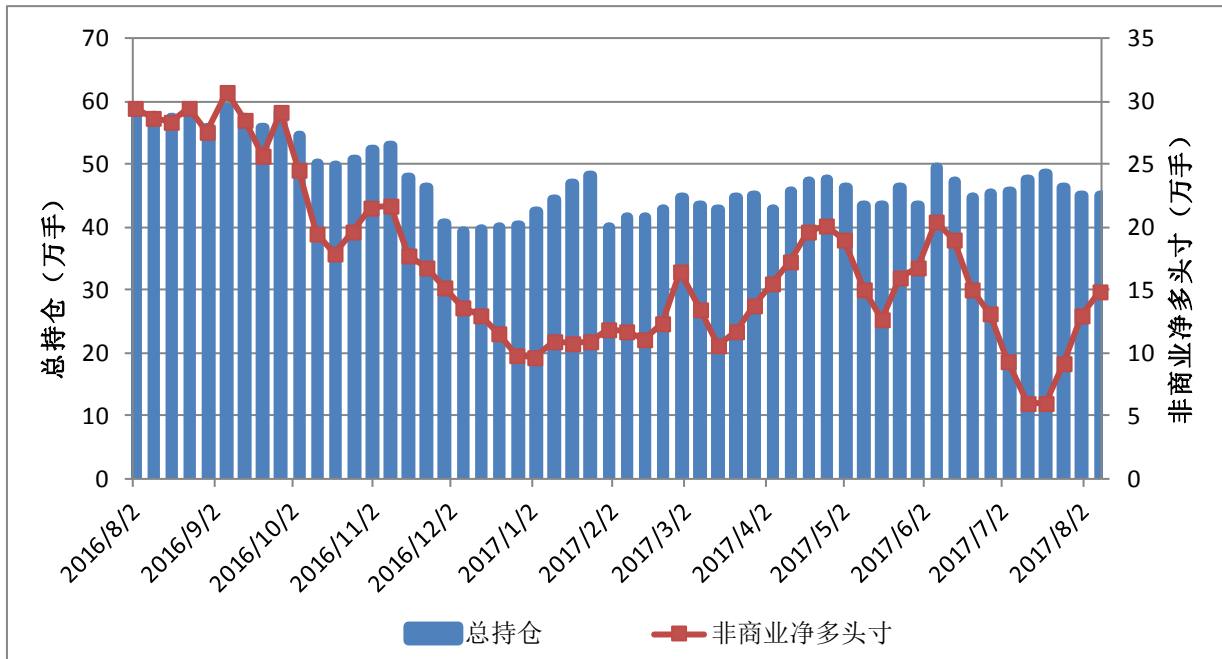
	总持仓	非商业多头	非商业空头	非商业净多头寸	商业多头	商业空头
2017/8/8	2215548	707536	226907	480629	714874	1191616
2017/8/1	2219691	717912	231147	486765	732709	1217844
2017/7/25	2149971	659050	235712	423338	764804	1186870
2017/7/18	2140060	652015	255556	396459	803854	1202174
2017/7/11	2133575	629009	270984	358025	812144	1173515
2017/7/4	2172632	633802	292755	341047	845140	1183286
2017/6/27	2143111	638878	311690	327188	812438	1158776

图 5: CMX 铜期货 CFTC 持仓



	总持仓	非商业多头	非商业空头	非商业净多头寸	商业多头	商业空头
2017/8/8	328814	157369	124233	33136	101644	135571
2017/8/1	321510	153081	121866	31215	102487	135048
2017/7/25	298264	137242	112985	24257	101929	125270
2017/7/18	276841	121936	106606	15330	99519	117099
2017/7/11	264039	112768	100762	12006	96163	111064
2017/7/4	267148	116393	100048	16345	96051	113572
2017/6/27	253503	106572	92884	13688	95179	110189

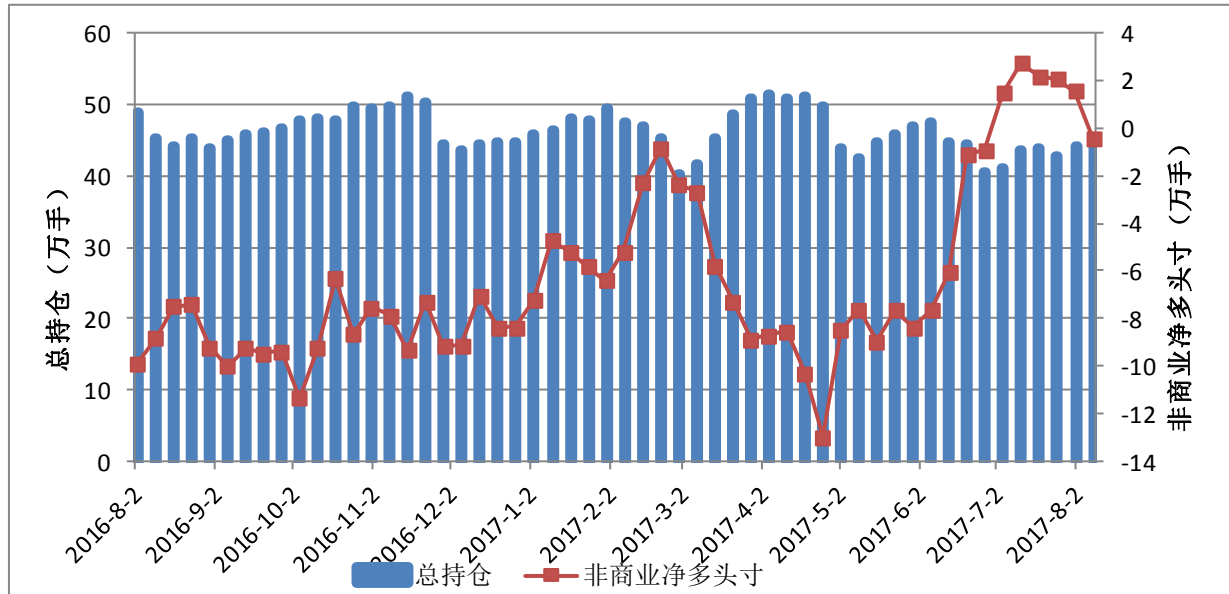
图 6: CMX 黄金期货 CFTC 持仓



	总持仓	非商业多头	非商业空头	非商业净多头寸	商业多头	商业空头
2017/8/8	448727	246377	97540	148837	125168	284679
2017/8/1	448709	239766	110094	129672	126891	270276
2017/7/25	463827	220299	129468	90831	148926	252269
2017/7/18	484204	217232	157094	60138	153064	226699
2017/7/11	475669	217637	157377	60260	147818	221734
2017/7/4	457201	221681	127882	93799	131190	238416
2017/6/27	453144	236586	104914	131672	117497	267360

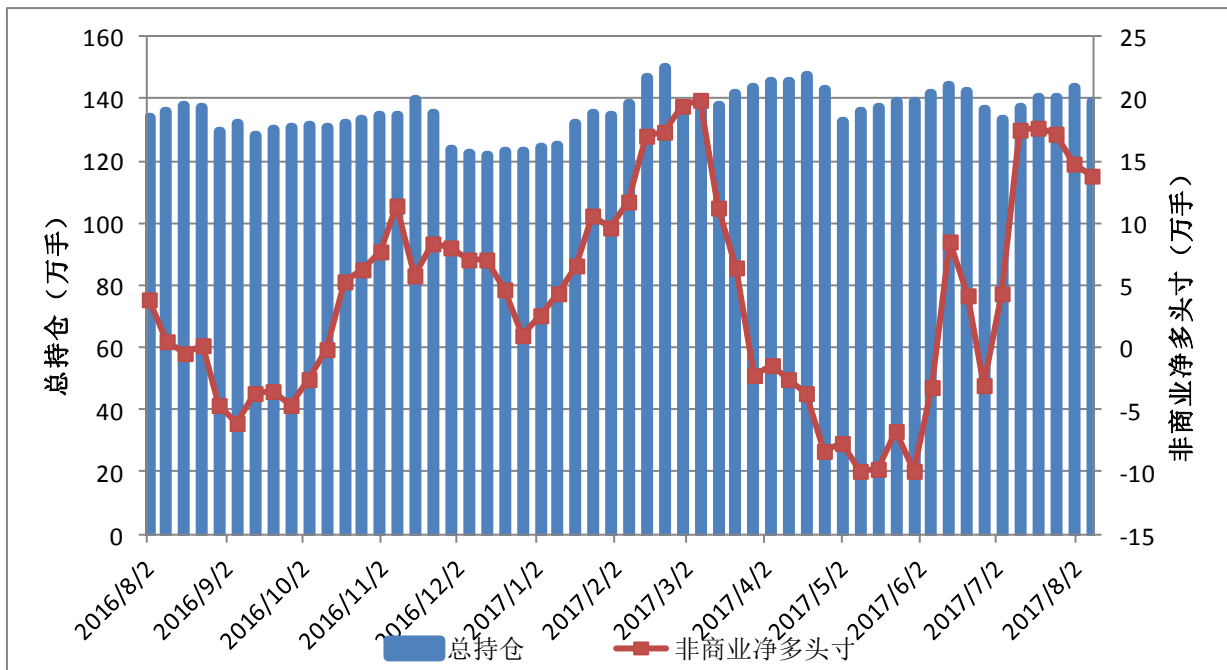
### 三、农产品

图 7: CBOT 小麦期货 CFTC 持仓



	总持仓	非商业多头	非商业空头	非商业净多头寸	商业多头	商业空头
2017/8/8	445752	152086	156039	-3953	167176	158672
2017/8/1	442403	154638	139125	15513	167472	176997
2017/7/25	426512	150830	130064	20766	161706	178225
2017/7/18	437388	164819	142637	22182	156941	182012
2017/7/11	436850	172136	144698	27438	156652	183493
2017/7/4	410738	164638	149881	14757	146041	150389
2017/6/27	404793	146297	155476	-9179	143586	133660

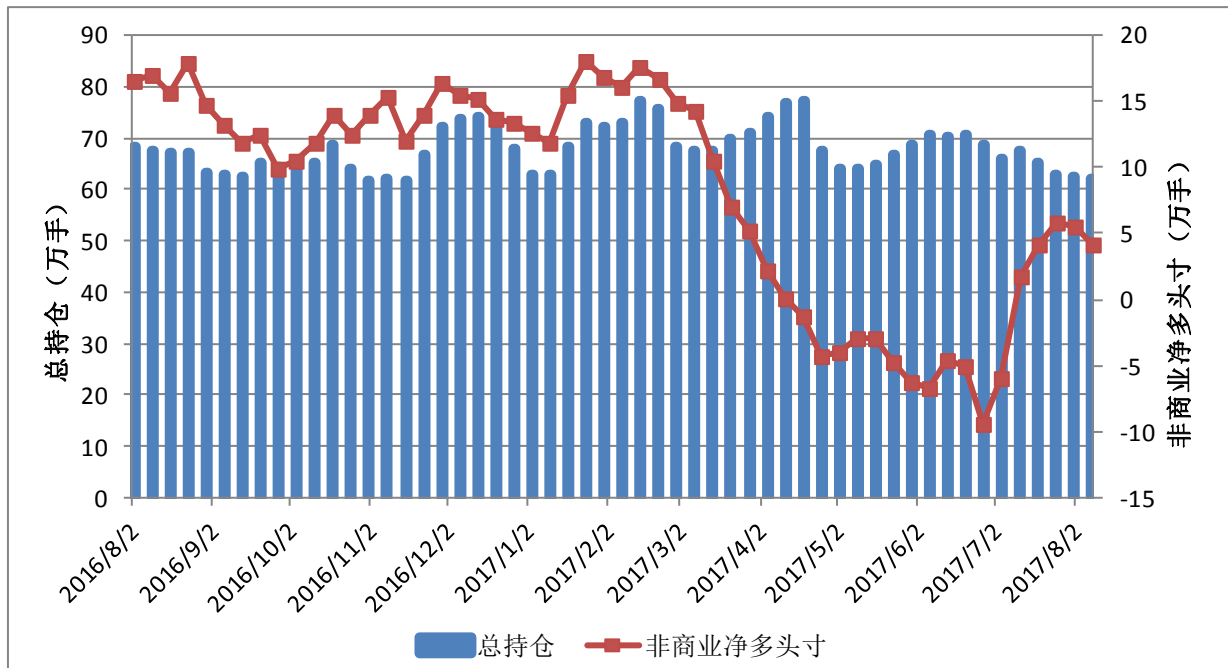
图 8: CBOT 玉米期货 CFTC 持仓



	总持仓	非商业多头	非商业空头	非商业净多头寸	商业多头	商业空头
2017/8/8	1391126	394605	256841	137764	635002	764036
2017/8/1	1434247	401287	253092	148195	659377	792919
2017/7/25	1400075	394247	222182	172065	632020	784586
2017/7/18	1400131	402431	225284	177147	645444	805150
2017/7/11	1373866	413616	237871	175745	626020	788378
2017/7/4	1330520	375785	332305	43480	620407	664965
2017/6/27	1361668	364085	395093	-31008	626247	606392

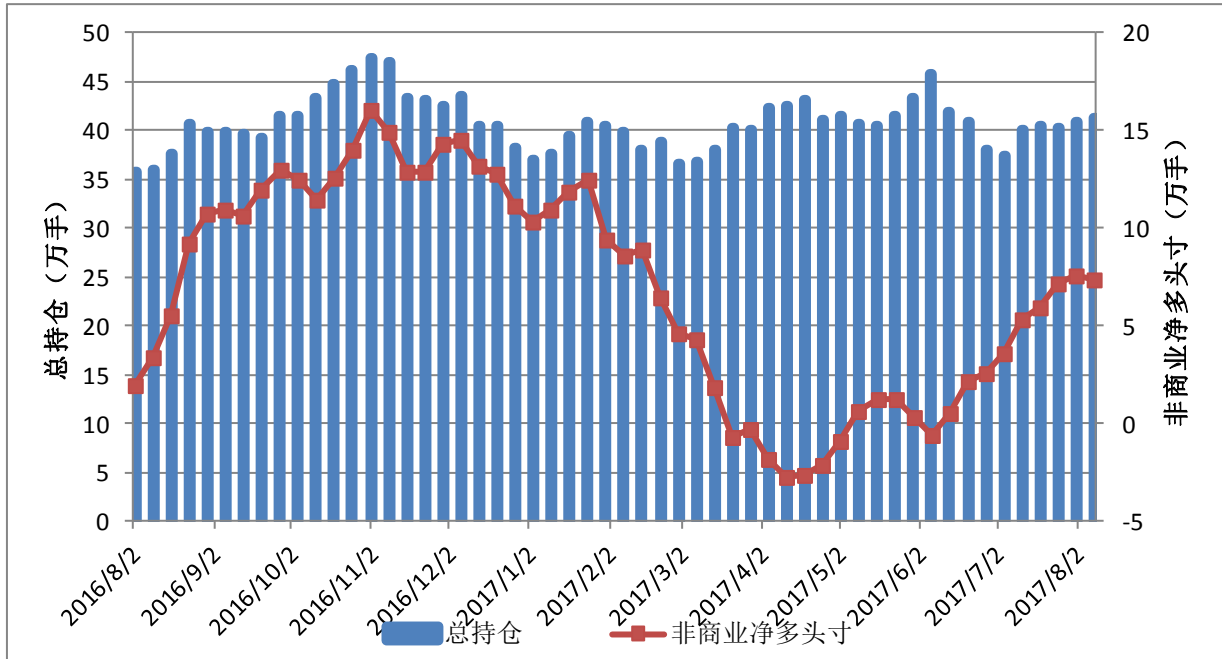


图 9: CBOT 大豆期货 CFTC 持仓



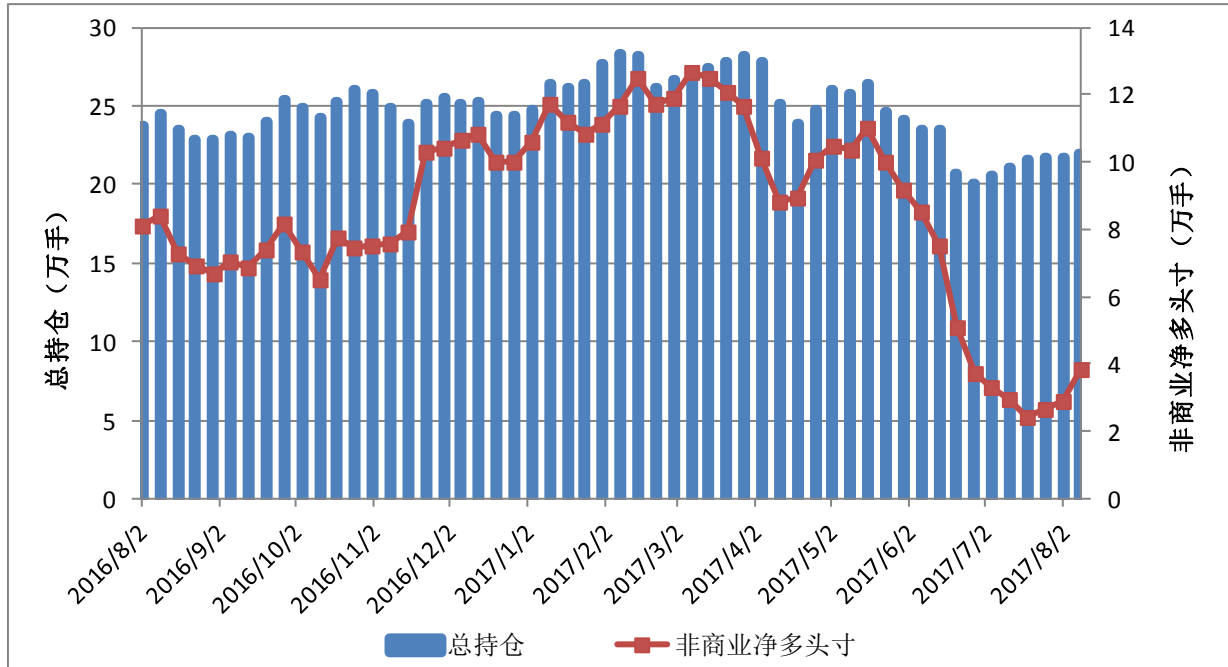
	总持仓	非商业多头	非商业空头	非商业净多头寸	商业多头	商业空头
2017/8/8	619352	159239	117827	41412	345874	350154
2017/8/1	623648	172123	117418	54705	332689	350389
2017/7/25	628115	170233	111448	58785	340309	361690
2017/7/18	652228	169327	128496	40831	352902	358421
2017/7/11	675354	167912	149912	18000	371521	353368
2017/7/4	658517	143625	203054	-59429	370292	278512
2017/6/27	684964	137240	231780	-94540	393371	258944

图 10: CBOT 豆油期货 CFTC 持仓



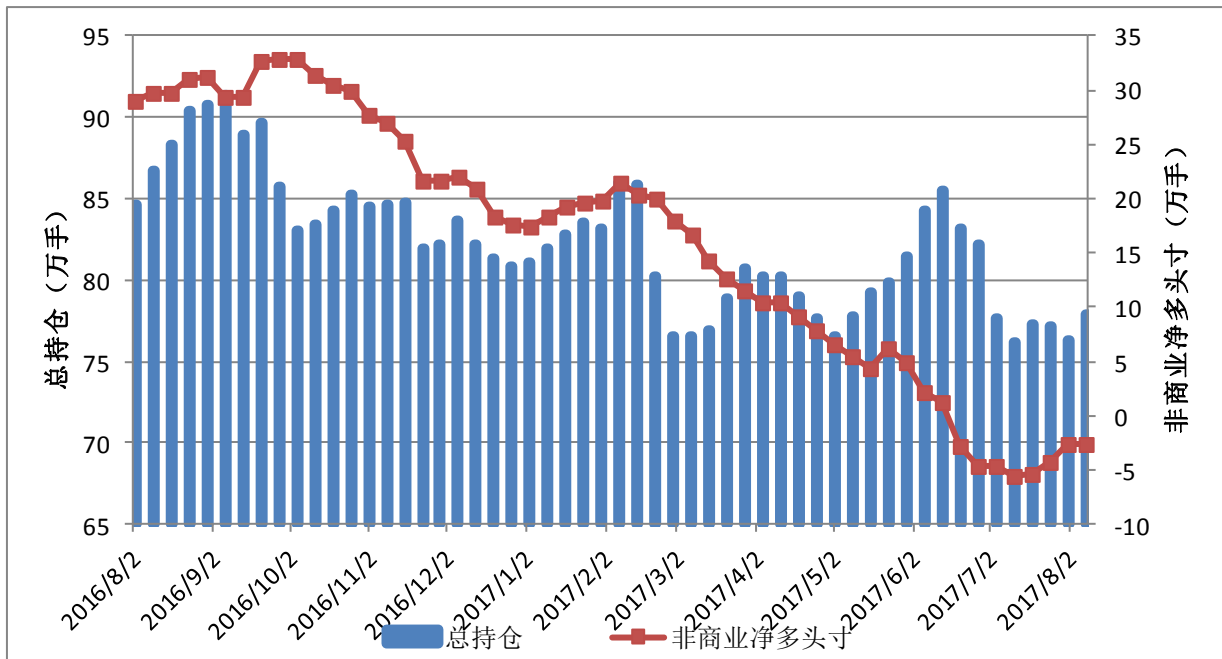
	总持仓	非商业多头	非商业空头	非商业净多头寸	商业多头	商业空头
2017/8/8	413020	129054	55530	73524	169283	255450
2017/8/1	408440	125632	49436	76196	167343	255990
2017/7/25	403261	122658	50623	72035	168288	250056
2017/7/18	403703	113794	54627	59167	170119	238339
2017/7/11	400791	110853	57459	53394	174907	239118
2017/7/4	374673	106561	70595	35966	164426	210304
2017/6/27	379912	107290	81755	25535	167874	195503

图 11: ICE 棉花期货 CFTC 持仓



	总持仓	非商业多头	非商业空头	非商业净多头寸	商业多头	商业空头
2017/8/8	219092	77792	39205	38587	109429	146939
2017/8/1	216622	75238	45963	29275	110639	138115
2017/7/25	216584	75574	48643	26931	110709	135150
2017/7/18	216102	74998	50522	24476	110212	133921
2017/7/11	210783	74212	44834	29378	106208	134336
2017/7/4	206309	76231	43346	32885	99216	130230
2017/6/27	200457	77201	39660	37541	95902	132236

图 12: ICE 白糖期货 CFTC 持仓



	总持仓	非商业多头	非商业空头	非商业净多头寸	商业多头	商业空头
2017/8/8	779185	175586	200938	-25352	429472	395983
2017/8/1	762626	174500	200233	-25733	417591	391608
2017/7/25	771060	180618	222557	-41939	428022	376110
2017/7/18	772209	181255	234730	-53475	428288	368094
2017/7/11	762211	180752	236787	-56035	424895	360994
2017/7/4	776748	199570	245468	-45898	417051	365281
2017/6/27	821489	204851	251820	-46969	448642	393766

报告日期: 2017年8月14日

### 免责声明

本报告的信息均来源于公开资料, 我公司对这些信息的准确性和完整性不作任何保证, 也不保证所包含的信息和建议不会发生任何变更。我们已力求报告内容的客观、公正, 但文中的观点、结论和建议仅供参考, 报告中的信息或意见并不构成所述品种的操作依据, 投资者据此做出的任何投资决策与本公司和作者无关。

# 新湖期货总部及分支机构联系方式

## 新湖研究所

上海总部:上海市裕通路100号洲际商务中心36层  
杭州:杭州市江干区剧院路剧院路358号宏程国际大厦12楼1202  
大连市沙河口区会展路129号大连国际金融中心A座2701、3205号

## 公司总部

地址:上海市裕通路100号洲际中心36楼  
邮编:200070  
电话:400-8888-398  
传真:021-22155688

## 北京分公司

地址:北京市朝阳区朝阳门外大街20号1幢6层610室  
邮编:100007  
电话:010-64008716  
传真:010-64006010

## 青岛分公司

地址:青岛市崂山区香港东路316号(弄海园)别墅区内18号  
邮编:266000  
电话:0532-85790096  
传真:0532-85796000

## 上海分公司

地址:中国(上海)自由贸易试验区世纪大道1589号1801-02单元  
邮编:200000  
电话:021-61657561  
传真:021-61657211

## 深圳分公司

地址:深圳市福田区莲花街道金田路4018号安联大厦B1803-1804室  
邮编:518035  
电话:0755-23811808  
传真:0755-23811800

## 上海新湖瑞丰金融服务有限公司

地址:上海市浦东新区浦电路500号期货大厦1801-B  
邮编:200120  
电话:021-68401847  
传真:021-68400281

## 上海陆家嘴营业部

地址:上海市浦东新区东方路899号10楼1011-1012室  
邮编:200122  
电话:021-58207877  
传真:021-58207877-810

## 哈尔滨营业部

地址:黑龙江省哈尔滨市道里区上海街6号海上银座A栋4层6号  
邮编:150016  
电话:0451-58868902  
传真:0451-58868902

## 沈阳营业部

地址:沈阳市沈河区北站路55号财富中心C座4单元20层2001、2002室  
邮编:110013  
电话:024-31060016  
传真:024-31060013

## 大连营业部

地址:大连市沙河口区会展路129号大连国际金融中心A座2701、3205号  
邮编:116023  
电话:0411-84807691  
传真:0411-84807519

## 济南营业部

地址:济南市历下区经十路9777号鲁商国奥城3号楼15层1507室  
邮编:250102  
电话:0531-55767106  
传真:0531-55767107

## 太原营业部

地址:太原市小店区亲贤北街31号太航世纪23幢4层13号  
邮编:030006  
电话:0351-2239777  
传真:0351-2239771

## 郑州营业部

地址:郑州市未来大道69号未来大厦806、810、812、910室  
邮编:450000  
电话:0371-65612628  
传真:0371-65612810

## 西安营业部

地址:西安市高新区高新一路2号国家开发银行大厦1105室  
邮编:710075  
电话:029-88377355  
传真:029-88377322

## 苏州营业部

地址:苏州工业园区苏惠路98号国检大厦11楼1116室  
邮编:215011  
电话:0512-86867711  
传真:0512-86867322

## 嘉兴营业部

地址:嘉兴市中环广场东区A-1203室  
邮编:314000  
电话:0573-82090359  
传真:0573-82052419

## 杭州营业部

地址:杭州市江干区剧院路358号宏程国际大厦1202室  
邮编:310020  
电话:0571-87782180  
传真:0571-87782193

## 宁波营业部

地址:宁波市江北区江安路钻石商业广场18号1107室  
邮编:315020  
电话:0574-83068858  
传真:0574-87633939

## 台州营业部

地址:浙江省台州市椒江区市府大道557号万家灯火都市广场6层  
邮编:318000  
电话:0576-88053555  
传真:0576-89892901

## 温州营业部

地址:浙江省温州市鹿城区车站大道238恒隆商务楼1202、1203  
邮编:325000  
电话:0577-88991588  
传真:0577-88988180

## 成都营业部

地址:成都市青羊区锦里东路2号宏达大厦23楼B2、C1座  
邮编:610015  
电话:028-61332568  
传真:028-66154680

## 重庆营业部

地址:重庆市江北区建新东路36号平安国际大厦10幢10-1  
邮编:404100  
电话:023-88518979  
传真:023-88518951

## 武汉营业部

地址:武汉市武昌区和平大道336号金宁国际商厦18层11、12号  
邮编:430060  
电话:027-88310966  
传真:027-88310966

## 长沙营业部

地址:长沙市天心区芙蓉中路二段198号新世纪大厦1701、1702、1703、1704室  
邮编:410015  
电话:0731-82772266  
传真:0731-82776031

## 福州营业部

地址:福州市鼓楼区古田路60号福晟财富中心12层03、05、06单元  
邮编:350005  
电话:0591-83337962  
传真:0591-83337962

## 厦门营业部

地址:厦门市思明区厦禾路中国外运大厦1032-1034号A栋802单元  
邮编:361000  
电话:0592-5835135  
传真:0592-5835135

## 海口营业部

地址:海南省海口市国贸路2号海南时代广场15层A  
邮编:571000  
电话:0898-36627000  
传真:0898-36627135

## 新湖国际期货(香港)有限公司

地址:香港湾仔告士打道128号祥丰大厦23楼D座  
电话:852-23598188  
内地转接香港号码:150225250  
传真:852-25298016