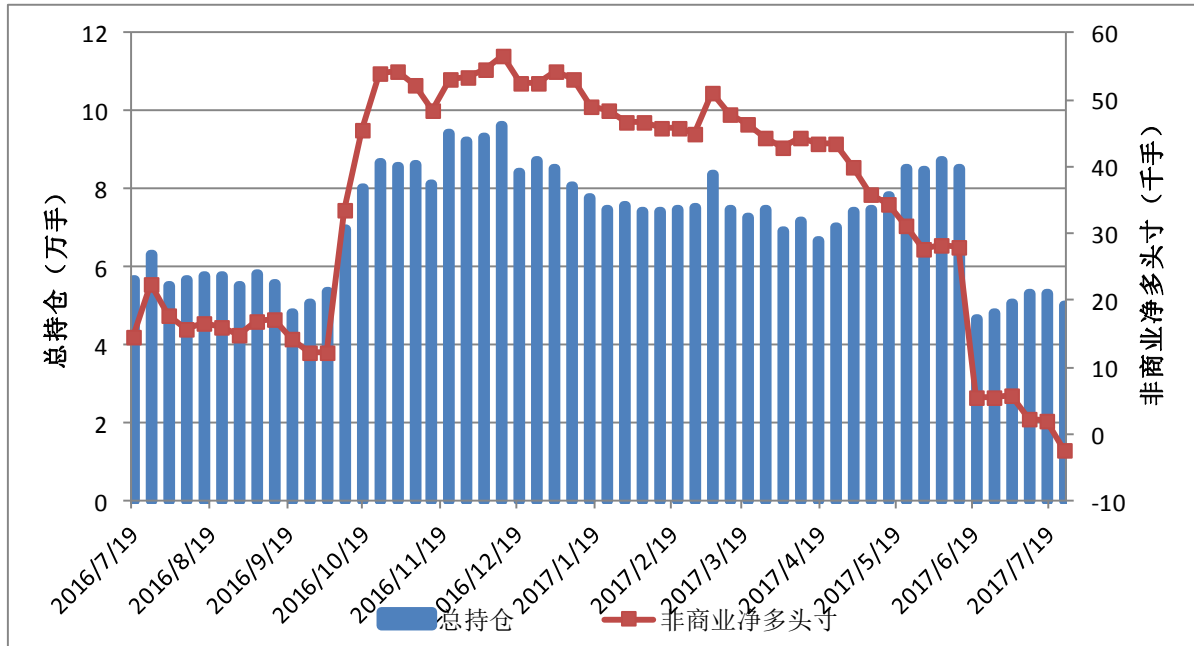


## CFTC 主要期货持仓变动 (170725)

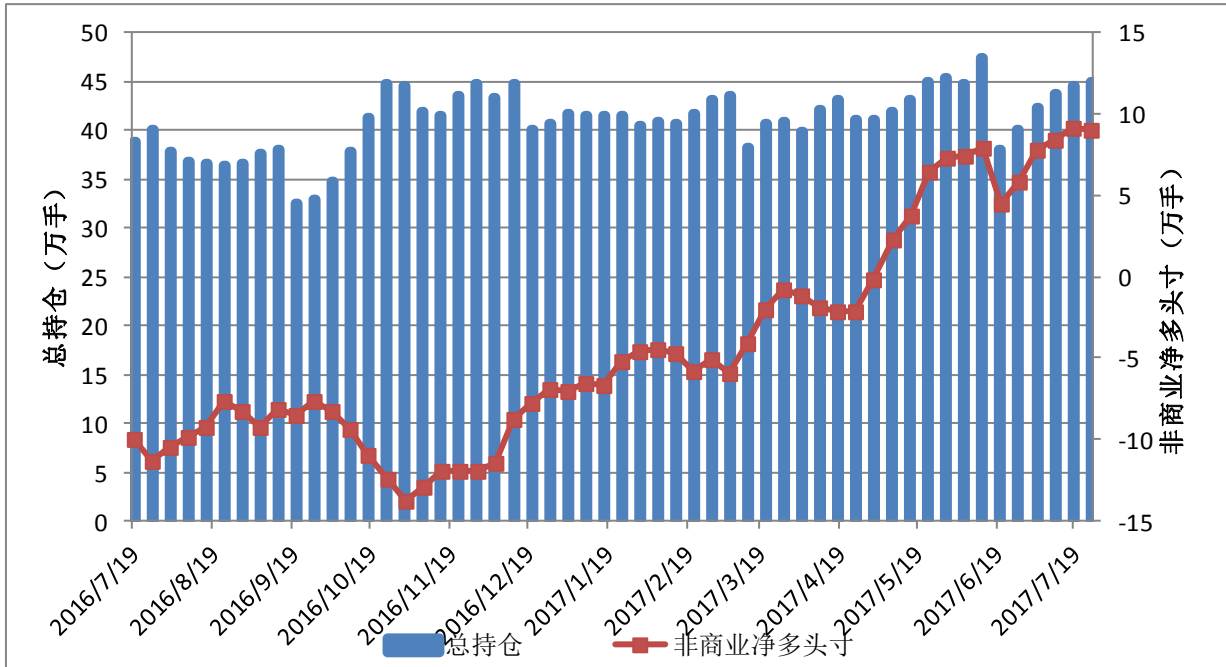
### 一、货币

图 1: ICE 美元指数期货 CFTC 持仓



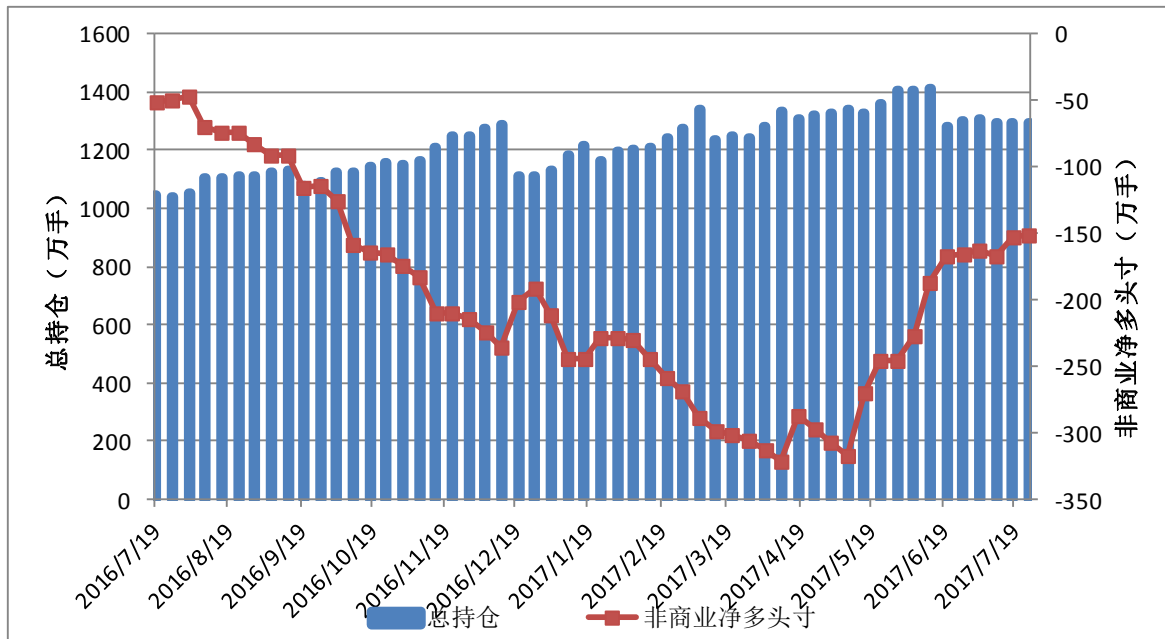
	总持仓	非商业多头	非商业空头	非商业净多头寸
2017/7/25	49984	25829	28334	-2505
2017/7/18	53086	28513	26461	2052
2017/7/11	53048	29628	27288	2340
2017/7/4	50721	30078	24242	5836
2017/6/27	48135	27957	22499	5458
2017/6/20	46708	28313	22693	5620
2017/6/13	84987	51901	23876	28025

图 2: CME 欧元期货 CFTC 持仓



	总持仓	非商业多头	非商业空头	非商业净多头寸
2017/7/25	449086	197656	106814	90842
2017/7/18	446259	199540	108219	91321
2017/7/11	436899	190267	106479	83788
2017/7/4	422496	185925	108461	77464
2017/6/27	400560	179671	120976	58695
2017/6/20	379269	167245	122393	44852
2017/6/13	474300	164227	85174	79053

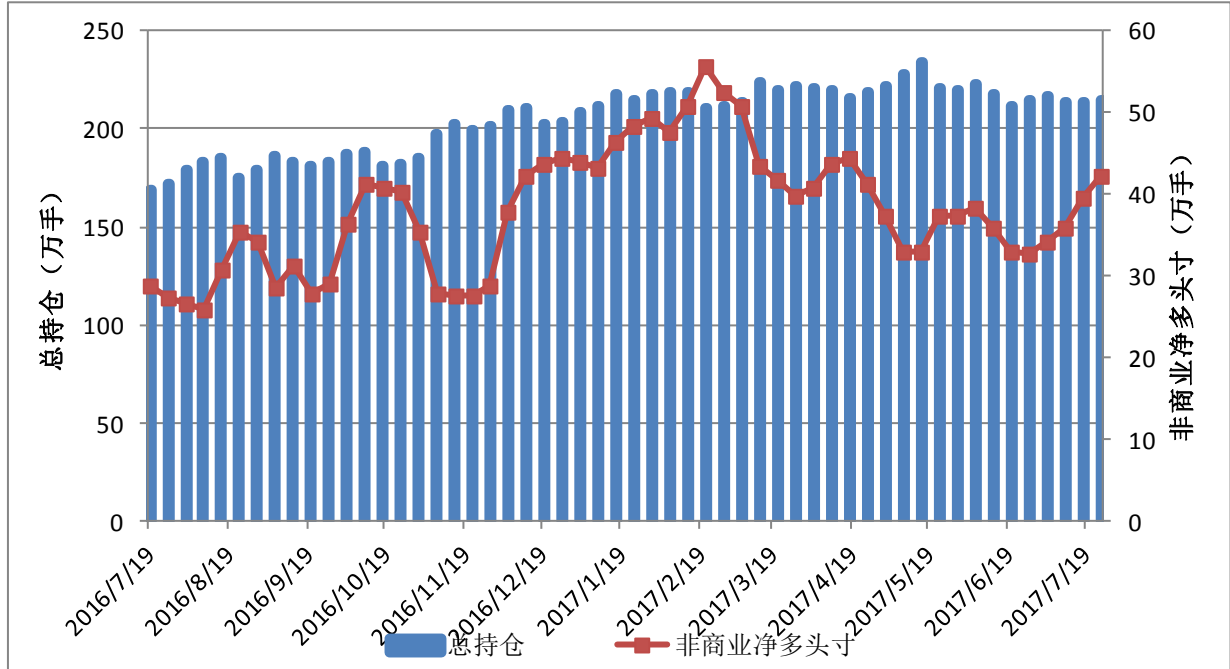
图 3: CME3 个月欧洲美元期货 CFTC 持仓



	总持仓	非商业多头	非商业空头	非商业净多头寸
2017/7/25	12973911	936106	2445828	-1509722
2017/7/18	12936689	912533	2436598	-1524065
2017/7/11	12971072	790835	2452952	-1662117
2017/7/4	13050744	809961	2440796	-1630835
2017/6/27	12982431	763805	2424512	-1660707
2017/6/20	12804302	751379	2418865	-1667486
2017/6/13	14150540	1034586	2904796	-1870210

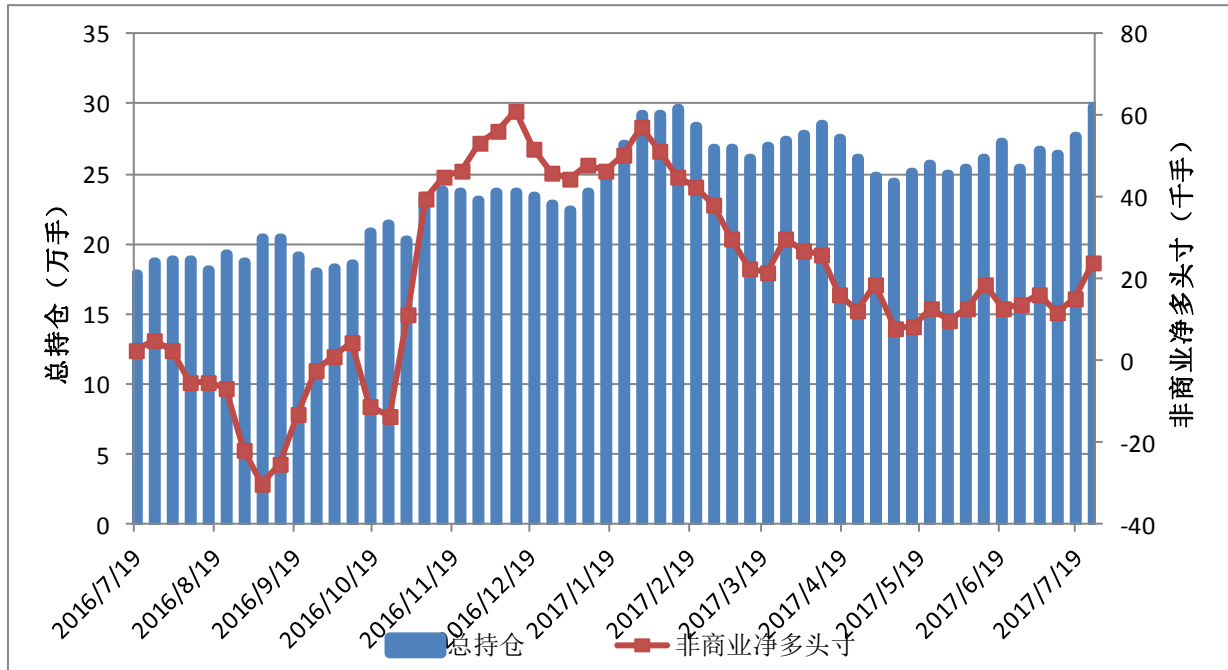
## 二、原油和金属

图 4: NYMEX 原油期货 CFTC 持仓



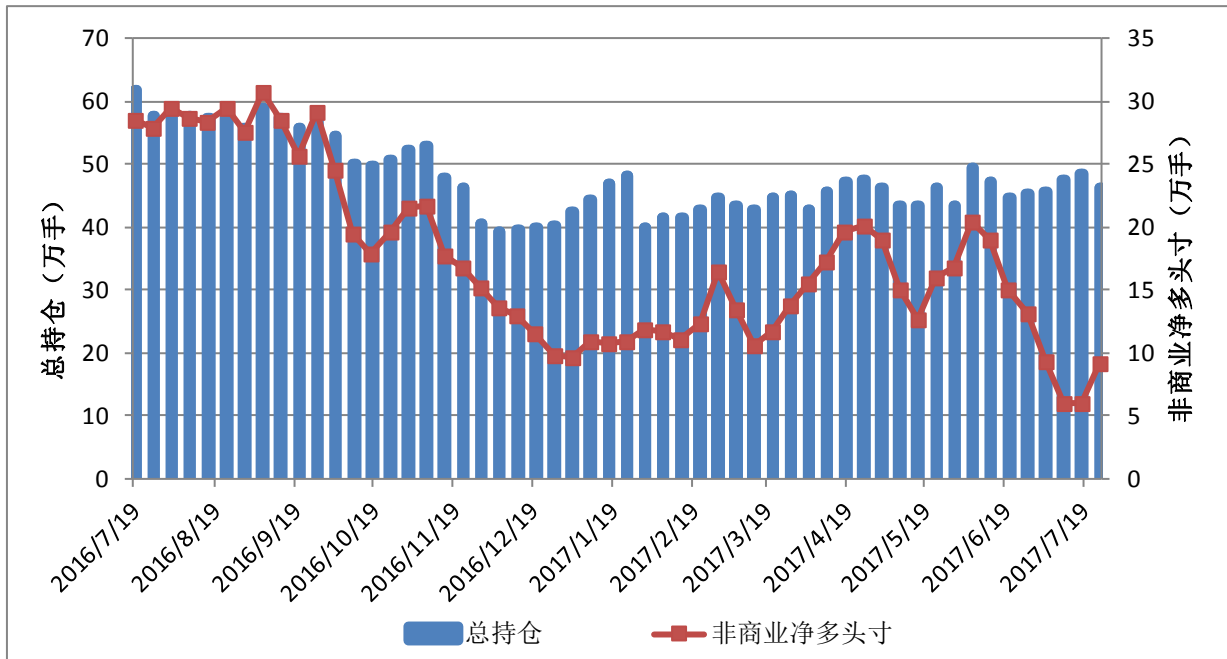
	总持仓	非商业多头	非商业空头	非商业净多头寸	商业多头	商业空头
2017/7/25	2149971	659050	235712	423338	764804	1186870
2017/7/18	2140060	652015	255556	396459	803854	1202174
2017/7/11	2133575	629009	270984	358025	812144	1173515
2017/7/4	2172632	633802	292755	341047	845140	1183286
2017/6/27	2143111	638878	311690	327188	812438	1158776
2017/6/20	2118015	628548	299784	328764	783406	1143120
2017/6/13	2176740	639309	280310	358999	788989	1164994

图 5: CMX 铜期货 CFTC 持仓



	总持仓	非商业多头	非商业空头	非商业净多头寸	商业多头	商业空头
2017/7/25	298264	137242	112985	24257	101929	125270
2017/7/18	276841	121936	106606	15330	99519	117099
2017/7/11	264039	112768	100762	12006	96163	111064
2017/7/4	267148	116393	100048	16345	96051	113572
2017/6/27	253503	106572	92884	13688	95179	110189
2017/6/20	271774	103559	90780	12779	105947	120070
2017/6/13	260631	108011	89213	18798	98675	119272

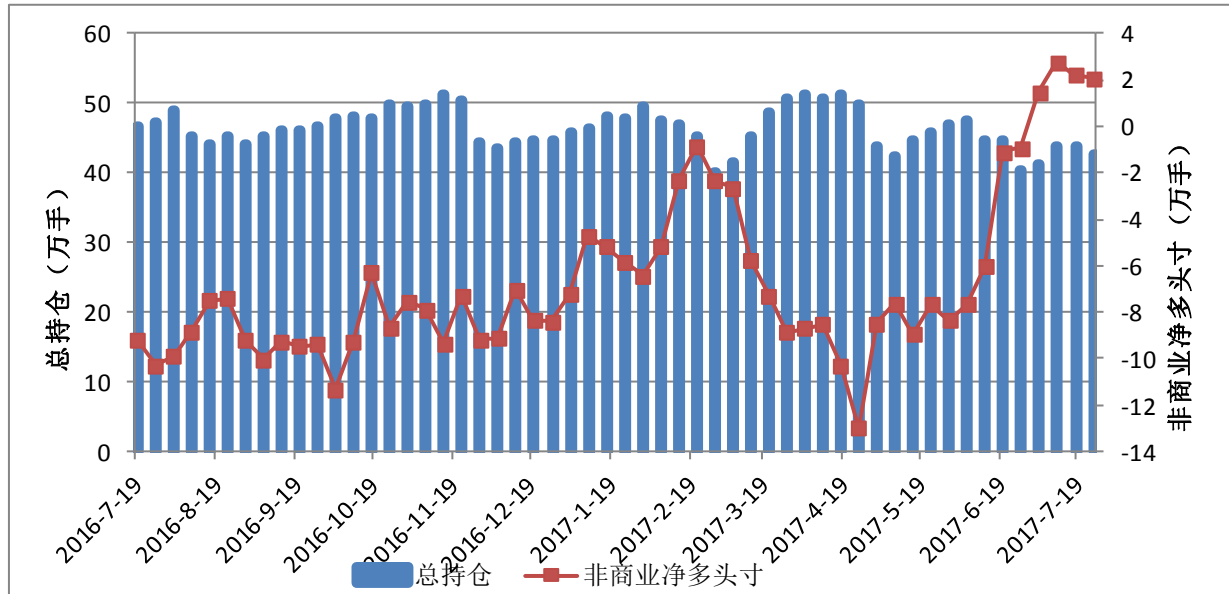
图 6: CMX 黄金期货 CFTC 持仓



	总持仓	非商业多头	非商业空头	非商业净多头寸	商业多头	商业空头
2017/7/25	463827	220299	129468	90831	148926	252269
2017/7/18	484204	217232	157094	60138	153064	226699
2017/7/11	475669	217637	157377	60260	147818	221734
2017/7/4	457201	221681	127882	93799	131190	238416
2017/6/27	453144	236586	104914	131672	117497	267360
2017/6/20	445841	252620	101945	150675	110287	275303
2017/6/13	471134	297178	106904	190274	105193	308804

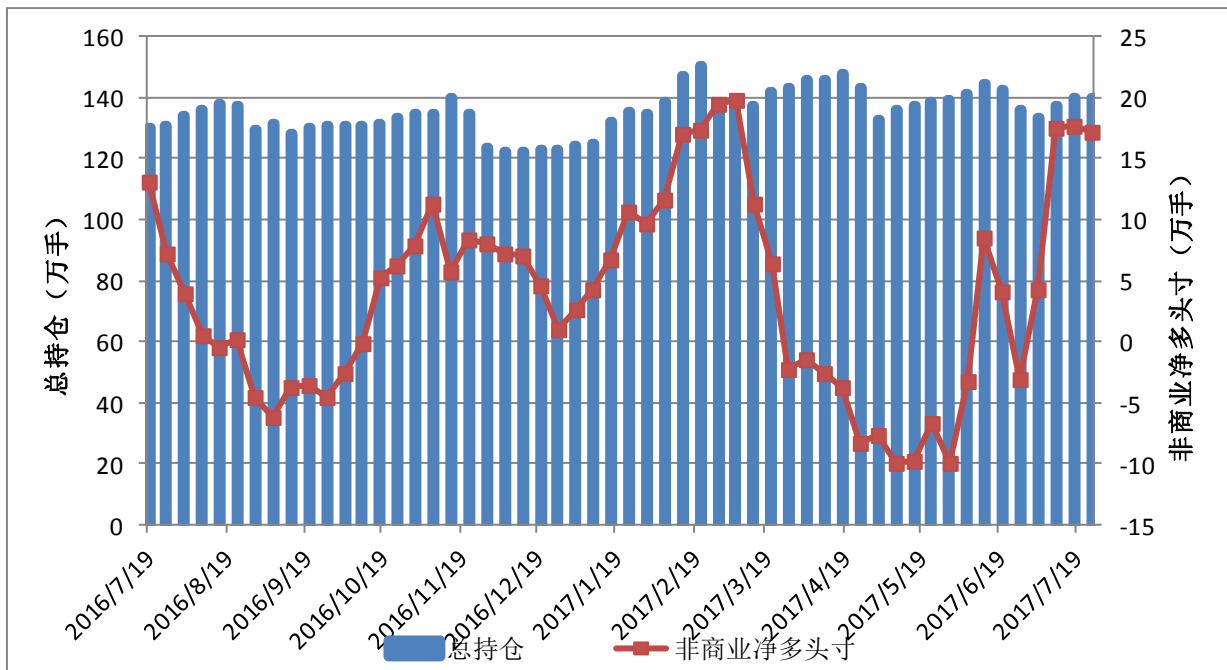
### 三、农产品

图 7: CBOT 小麦期货 CFTC 持仓



	总持仓	非商业多头	非商业空头	非商业净多头寸	商业多头	商业空头
2017/7/25	426512	150830	130064	20766	161706	178225
2017/7/18	437388	164819	142637	22182	156941	182012
2017/7/11	436850	172136	144698	27438	156652	183493
2017/7/4	410738	164638	149881	14757	146041	150389
2017/6/27	404793	146297	155476	-9179	143586	133660
2017/6/20	445204	164437	175520	-11083	145084	133341
2017/6/13	446411	150961	211477	-60516	158707	100147

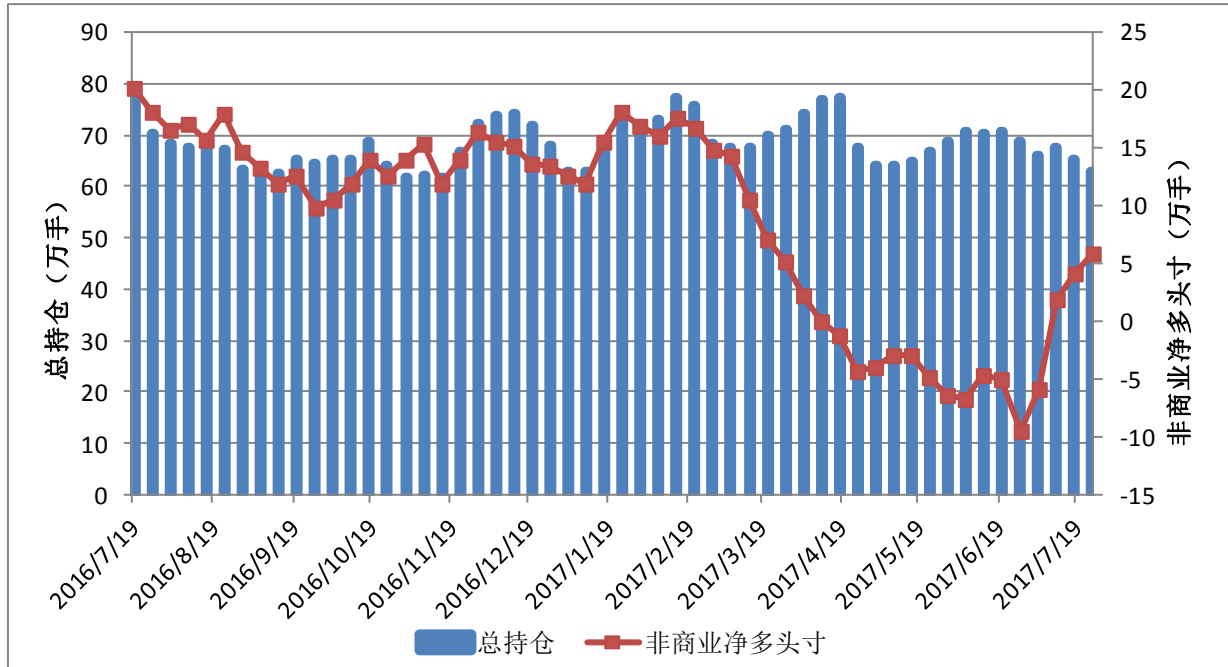
图 8: CBOT 玉米期货 CFTC 持仓



	总持仓	非商业多头	非商业空头	非商业净多头寸	商业多头	商业空头
2017/7/25	1400075	394247	222182	172065	632020	784586
2017/7/18	1400131	402431	225284	177147	645444	805150
2017/7/11	1373866	413616	237871	175745	626020	788378
2017/7/4	1330520	375785	332305	43480	620407	664965
2017/6/27	1361668	364085	395093	-31008	626247	606392
2017/6/20	1422725	417113	375213	41900	610290	658412
2017/6/13	1444543	438144	352886	85258	589099	678866

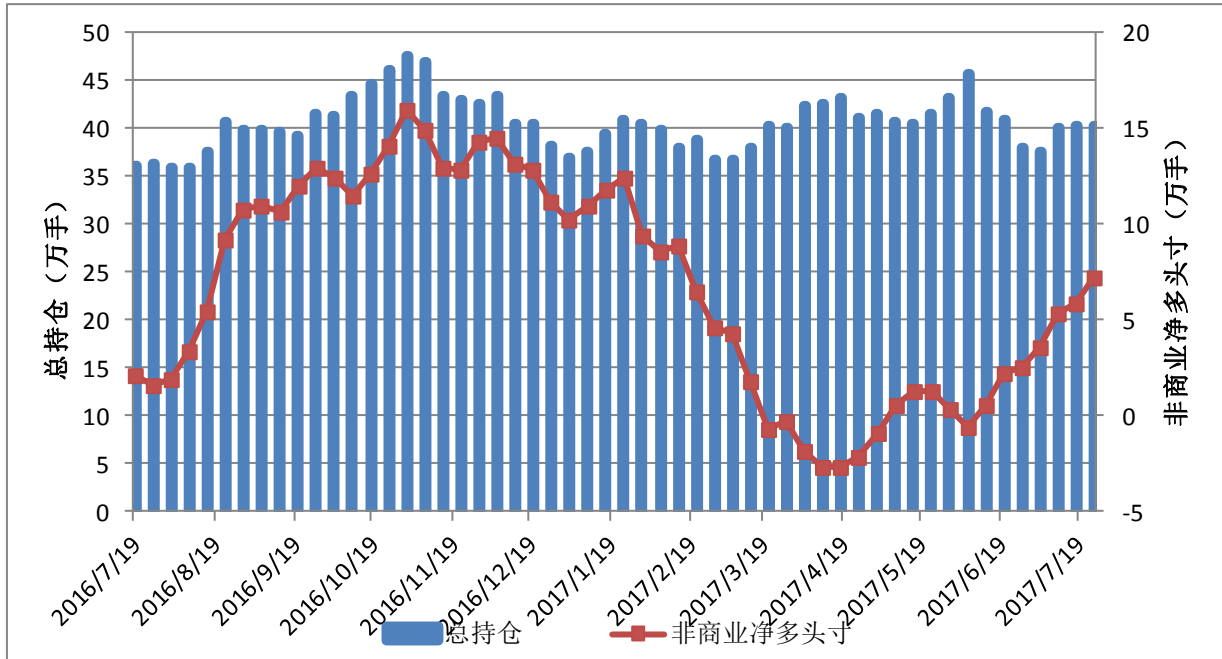


图 9: CBOT 大豆期货 CFTC 持仓



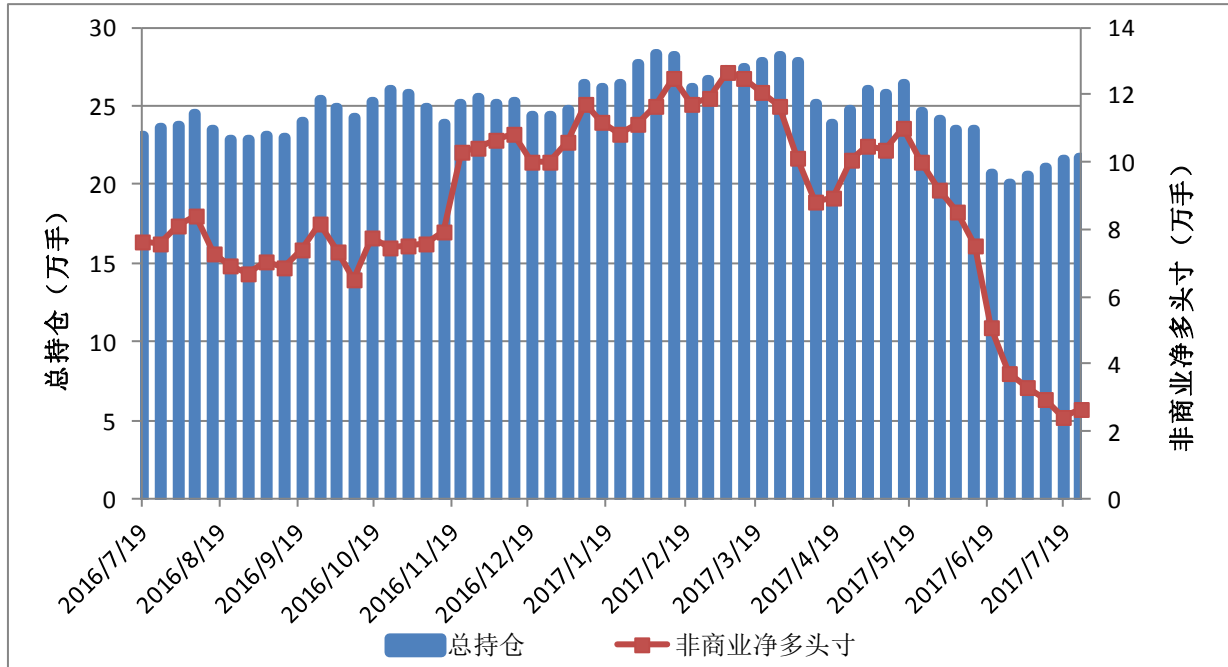
	总持仓	非商业多头	非商业空头	非商业净多头寸	商业多头	商业空头
2017/7/25	628115	170233	111448	58785	340309	361690
2017/7/18	652228	169327	128496	40831	352902	358421
2017/7/11	675354	167912	149912	18000	371521	353368
2017/7/4	658517	143625	203054	-59429	370292	278512
2017/6/27	684964	137240	231780	-94540	393371	258944
2017/6/20	706456	157994	208484	-50490	393350	299505
2017/6/13	700351	159501	205457	-45956	385745	295935

图 10: CBOT 豆油期货 CFTC 持仓



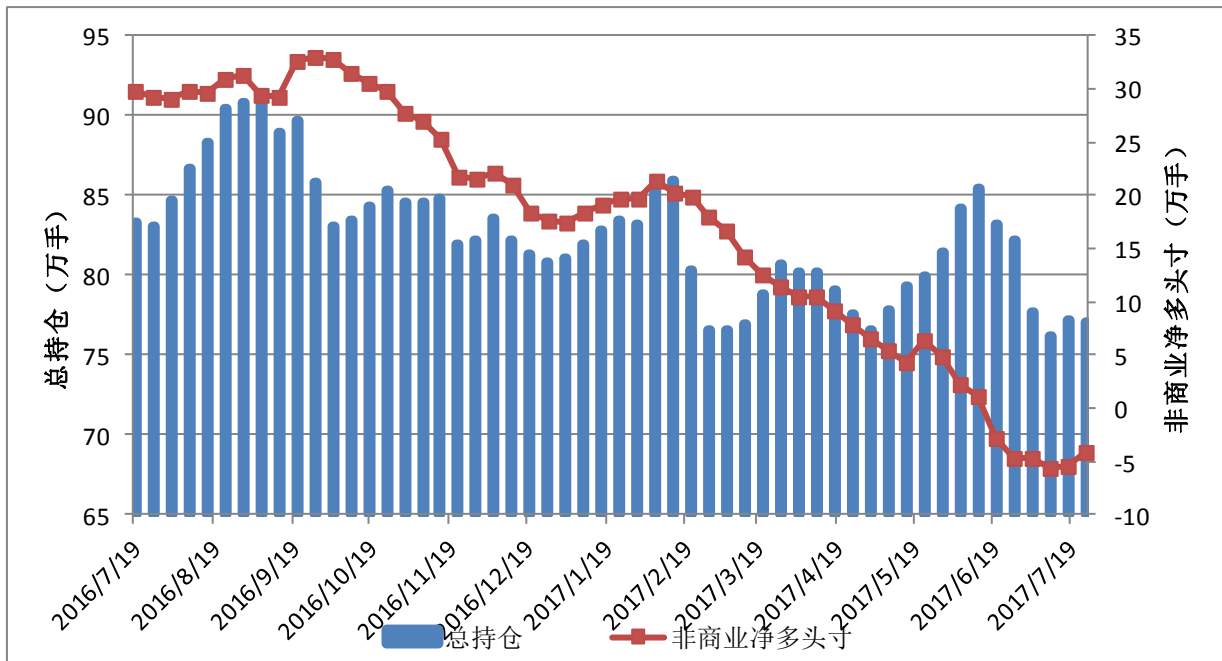
	总持仓	非商业多头	非商业空头	非商业净多头寸	商业多头	商业空头
2017/7/25	403261	122658	50623	72035	168288	250056
2017/7/18	403703	113794	54627	59167	170119	238339
2017/7/11	400791	110853	57459	53394	174907	239118
2017/7/4	374673	106561	70595	35966	164426	210304
2017/6/27	379912	107290	81755	25535	167874	195503
2017/6/20	408927	116815	94851	21964	173472	198432
2017/6/13	418033	119857	114500	5357	186033	191132

图 11: ICE 棉花期货 CFTC 持仓



	总持仓	非商业多头	非商业空头	非商业净多头寸	商业多头	商业空头
2017/7/25	216584	75574	48643	26931	110709	135150
2017/7/18	216102	74998	50522	24476	110212	133921
2017/7/11	210783	74212	44834	29378	106208	134336
2017/7/4	206309	76231	43346	32885	99216	130230
2017/6/27	200457	77201	39660	37541	95902	132236
2017/6/20	206774	85737	34941	50796	93422	144913
2017/6/13	234543	102081	26537	75544	96424	174350

图 12: ICE 白糖期货 CFTC 持仓



	总持仓	非商业多头	非商业空头	非商业净多头寸	商业多头	商业空头
2017/7/25	771060	180618	222557	-41939	428022	376110
2017/7/18	772209	181255	234730	-53475	428288	368094
2017/7/11	762211	180752	236787	-56035	424895	360994
2017/7/4	776748	199570	245468	-45898	417051	365281
2017/6/27	821489	204851	251820	-46969	448642	393766
2017/6/20	831702	196748	225691	-28943	455493	418801
2017/6/13	854313	221926	210076	11850	447011	447612

报告日期: 2017年7月31日

### 免责声明

本报告的信息均来源于公开资料, 我公司对这些信息的准确性和完整性不作任何保证, 也不保证所包含的信息和建议不会发生任何变更。我们已力求报告内容的客观、公正, 但文中的观点、结论和建议仅供参考, 报告中的信息或意见并不构成所述品种的操作依据, 投资者据此做出的任何投资决策与本公司和作者无关。

# 新湖期货总部及分支机构联系方式

## 新湖研究所

上海总部:上海市裕通路100号洲际商务中心36层  
杭州:杭州市江干区剧院路剧院路358号宏程国际大厦12楼1202  
大连市沙河口区会展路129号大连国际金融中心A座2701、3205号

## 公司总部

地址:上海市裕通路100号洲际中心36楼  
邮编:200070  
电话:400-8888-398  
传真:021-22155688

## 北京分公司

地址:北京市朝阳区朝阳门外大街20号1幢6层610室  
邮编:100007  
电话:010-64008716  
传真:010-64006010

## 青岛分公司

地址:青岛市崂山区香港东路316号(弄海园)别墅区内18号  
邮编:266000  
电话:0532-85790096  
传真:0532-85796000

## 上海分公司

地址:中国(上海)自由贸易试验区世纪大道1589号1801-02单元  
邮编:200000  
电话:021-61657561  
传真:021-61657211

## 深圳分公司

地址:深圳市福田区莲花街道金田路4018号安联大厦B1803-1804室  
邮编:518035  
电话:0755-23811808  
传真:0755-23811800

## 上海新湖瑞丰金融服务有限公司

地址:上海市浦东新区浦电路500号期货大厦1801-B  
邮编:200120  
电话:021-68401847  
传真:021-68400281

## 上海陆家嘴营业部

地址:上海市浦东新区东方路899号10楼1011-1012室  
邮编:200122  
电话:021-58207877  
传真:021-58207877-810

## 哈尔滨营业部

地址:黑龙江省哈尔滨市道里区上海街6号海上银座A栋4层6号  
邮编:150016  
电话:0451-58868902  
传真:0451-58868902

## 沈阳营业部

地址:沈阳市沈河区北站路55号财富中心C座4单元20层2001、2002室  
邮编:110013  
电话:024-31060016  
传真:024-31060013

## 大连营业部

地址:大连市沙河口区会展路129号大连国际金融中心A座2701、3205号  
邮编:116023  
电话:0411-84807691  
传真:0411-84807519

## 济南营业部

地址:济南市历下区经十路9777号鲁商国奥城3号楼15层1507室  
邮编:250102  
电话:0531-55767106  
传真:0531-55767107

## 太原营业部

地址:太原市小店区亲贤北街31号太航世纪23幢4层13号  
邮编:030006  
电话:0351-2239777  
传真:0351-2239771

## 郑州营业部

地址:郑州市未来大道69号未来大厦806、810、812、910室  
邮编:450000  
电话:0371-65612628  
传真:0371-65612810

## 西安营业部

地址:西安市高新区高新一路2号国家开发银行大厦1105室  
邮编:710075  
电话:029-88377355  
传真:029-88377322

## 苏州营业部

地址:苏州工业园区苏惠路98号国检大厦11楼1116室  
邮编:215011  
电话:0512-86867711  
传真:0512-86867322

## 嘉兴营业部

地址:嘉兴市中环广场东区A-1203室  
邮编:314000  
电话:0573-82090359  
传真:0573-82052419

## 杭州营业部

地址:杭州市江干区剧院路358号宏程国际大厦1202室  
邮编:310020  
电话:0571-87782180  
传真:0571-87782193

## 宁波营业部

地址:宁波市江北区江安路钻石商业广场18号1107室  
邮编:315020  
电话:0574-83068858  
传真:0574-87633939

## 台州营业部

地址:浙江省台州市椒江区市府大道557号万家灯火都市广场6层  
邮编:318000  
电话:0576-88053555  
传真:0576-89892901

## 温州营业部

地址:浙江省温州市鹿城区车站大道238恒隆商务楼1202、1203  
邮编:325000  
电话:0577-88991588  
传真:0577-88988180

## 成都营业部

地址:成都市青羊区锦里东路2号宏达大厦23楼B2、C1座  
邮编:610015  
电话:028-61332568  
传真:028-66154680

## 重庆营业部

地址:重庆市江北区建新东路36号平安国际大厦10幢10-1  
邮编:404100  
电话:023-88518979  
传真:023-88518951

## 武汉营业部

地址:武汉市武昌区和平大道336号金宁国际商厦18层11、12号  
邮编:430060  
电话:027-88310966  
传真:027-88310966

## 长沙营业部

地址:长沙市天心区芙蓉中路二段198号新世纪大厦1701、1702、1703、1704室  
邮编:410015  
电话:0731-82772266  
传真:0731-82776031

## 福州营业部

地址:福州市鼓楼区古田路60号福晟财富中心12层03、05、06单元  
邮编:350005  
电话:0591-83337962  
传真:0591-83337962

## 厦门营业部

地址:厦门市思明区厦禾路中国外运大厦1032-1034号A栋802单元  
邮编:361000  
电话:0592-5835135  
传真:0592-5835135

## 海口营业部

地址:海南省海口市国贸路2号海南时代广场15层A  
邮编:571000  
电话:0898-36627000  
传真:0898-36627135

## 新湖国际期货(香港)有限公司

地址:香港湾仔告士打道128号祥丰大厦23楼D座  
电话:852-23598188  
内地转接香港号码:150225250  
传真:852-25298016