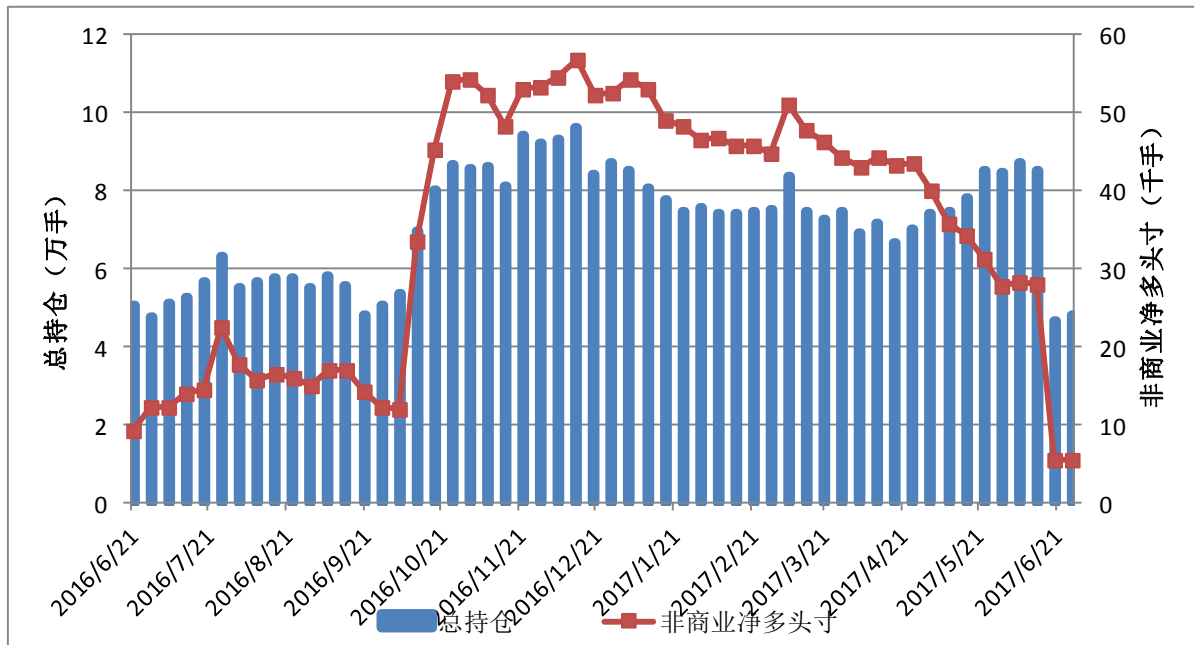


## CFTC 主要期货持仓变动 (170627)

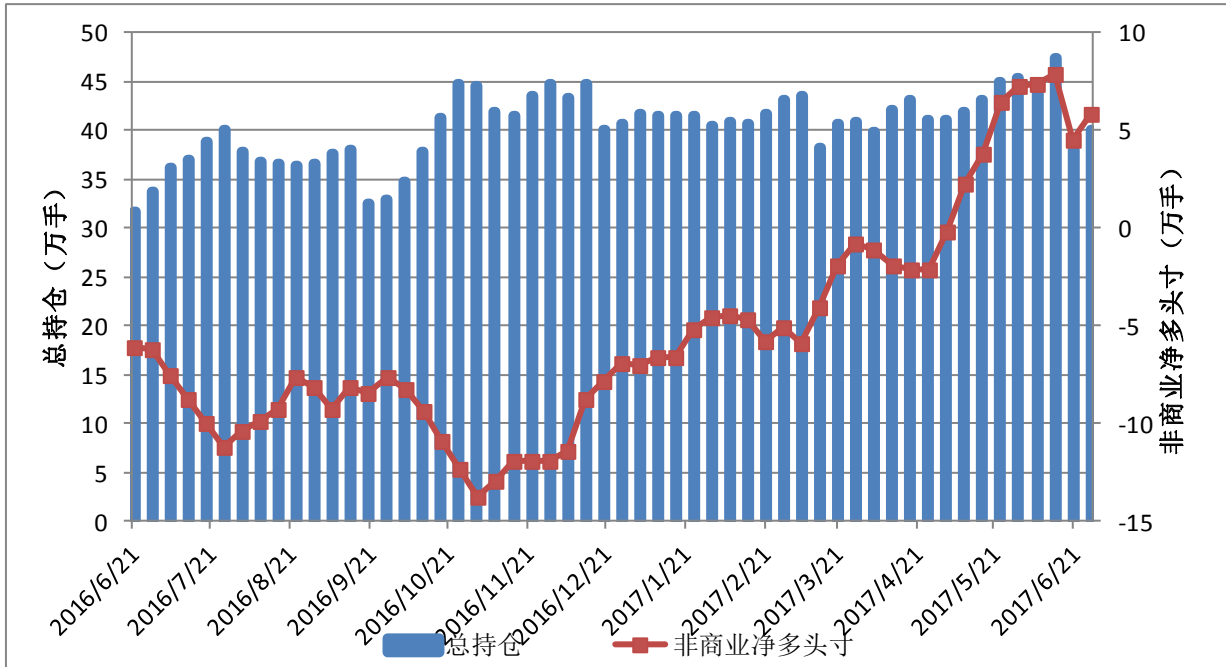
### 一、货币

图 1: ICE 美元指数期货 CFTC 持仓



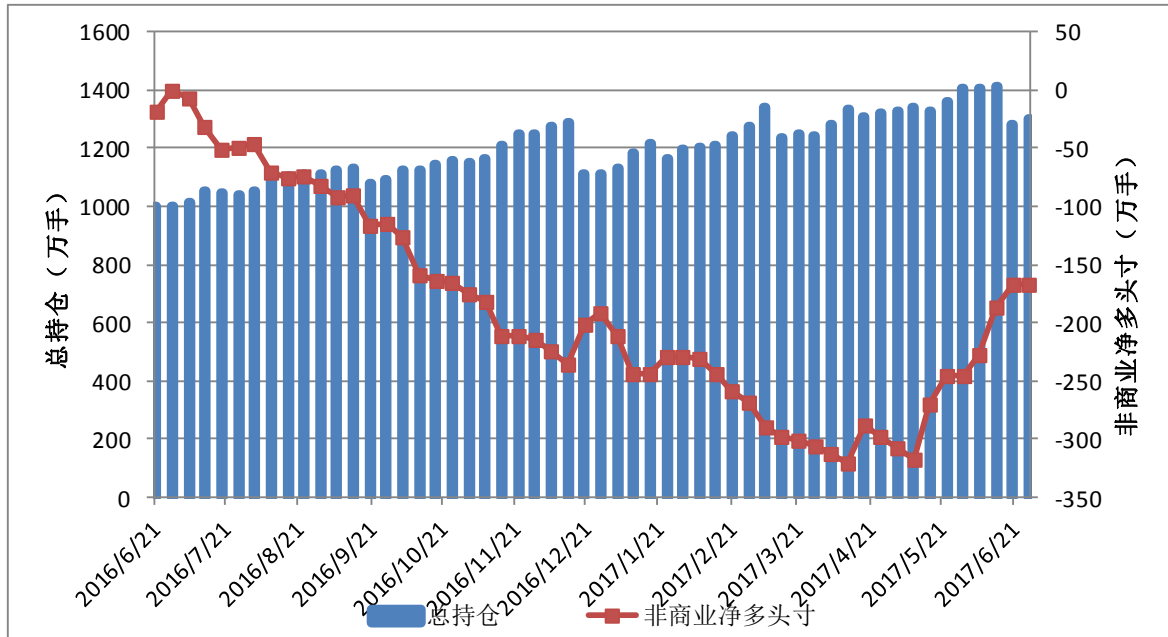
	总持仓	非商业多头	非商业空头	非商业净多头寸
2017/6/27	48135	27957	22499	5458
2017/6/20	46708	28313	22693	5620
2017/6/13	84987	51901	23876	28025
2017/6/6	87243	53866	25644	28222
2017/5/30	84839	51405	23700	27705
2017/5/23	85136	54832	23508	31324
2017/5/16	78050	51495	17220	34275

图 2: CME 欧元期货 CFTC 持仓



	总持仓	非商业多头	非商业空头	非商业净多头寸
2017/6/27	400560	179671	120976	58695
2017/6/20	379269	167245	122393	44852
2017/6/13	474300	164227	85174	79053
2017/6/6	447178	164889	90880	74009
2017/5/30	453280	176226	103357	72869
2017/5/23	449360	175032	110187	64845
2017/5/16	431659	164234	126630	37604

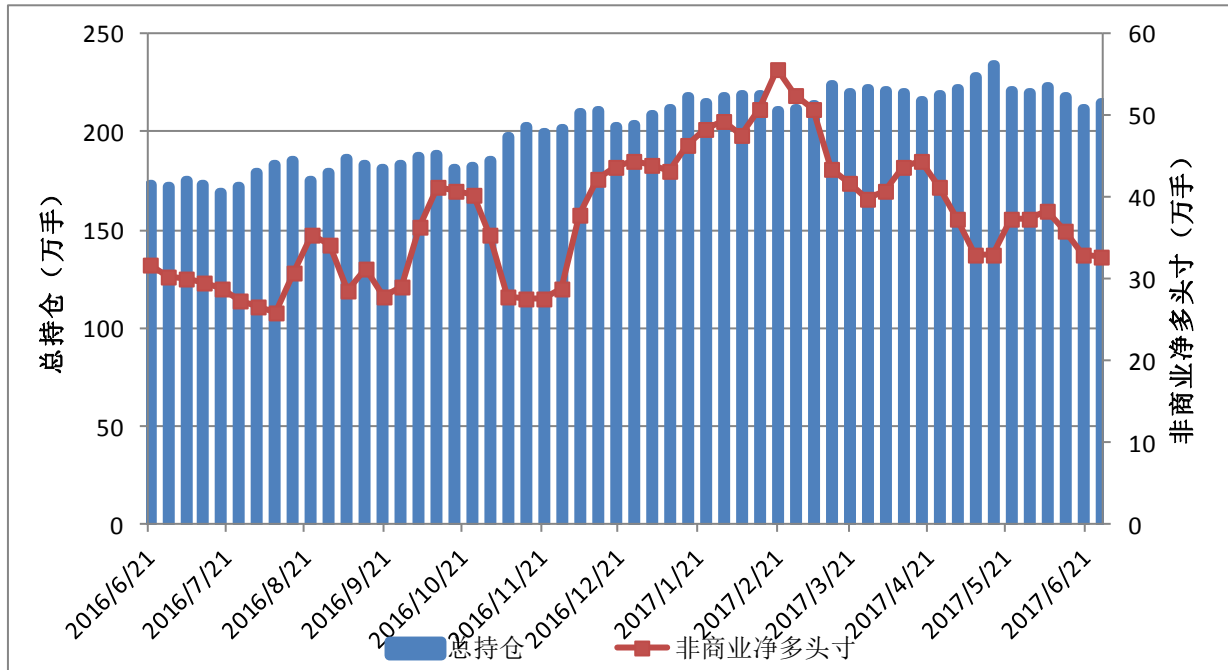
图 3: CME3 个月欧洲美元期货 CFTC 持仓



	总持仓	非商业多头	非商业空头	非商业净多头寸
2017/6/27	12982431	763805	2424512	-1660707
2017/6/20	12804302	751379	2418865	-1667486
2017/6/13	14150540	1034586	2904796	-1870210
2017/6/6	14075364	881830	3147743	-2265913
2017/5/30	14028713	755600	3212645	-2457045
2017/5/23	13614294	754831	3208229	-2453398
2017/5/16	13251066	667771	3359261	-2691490

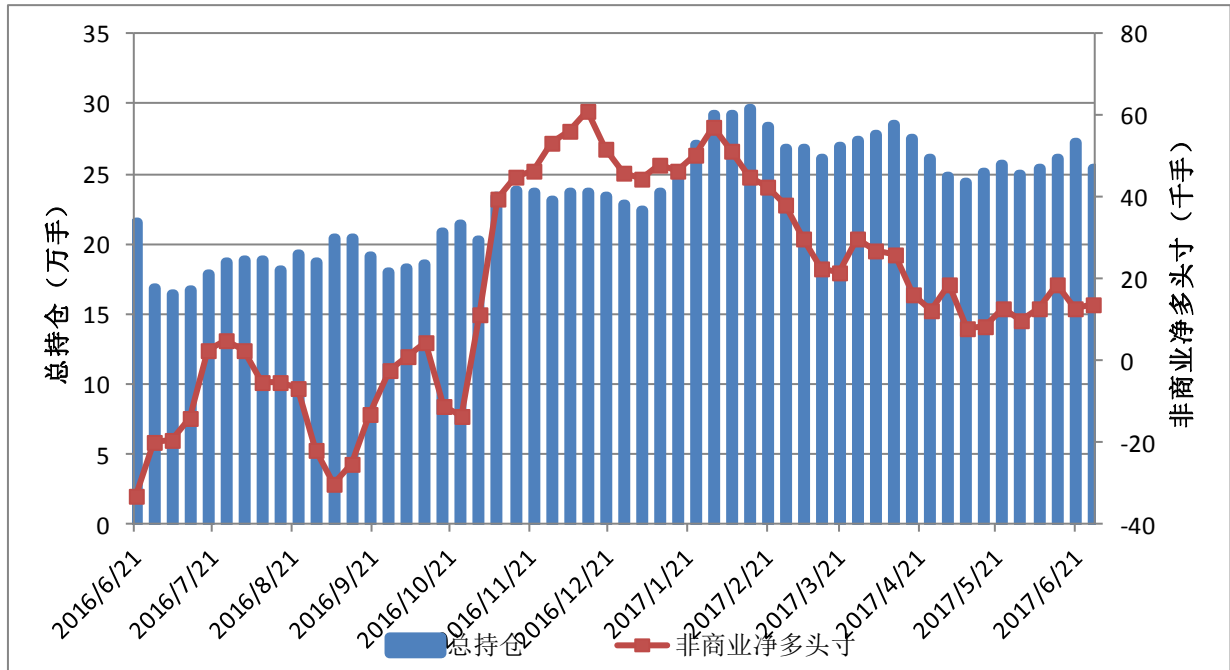
## 二、原油和金属

图 4: NYMEX 原油期货 CFTC 持仓



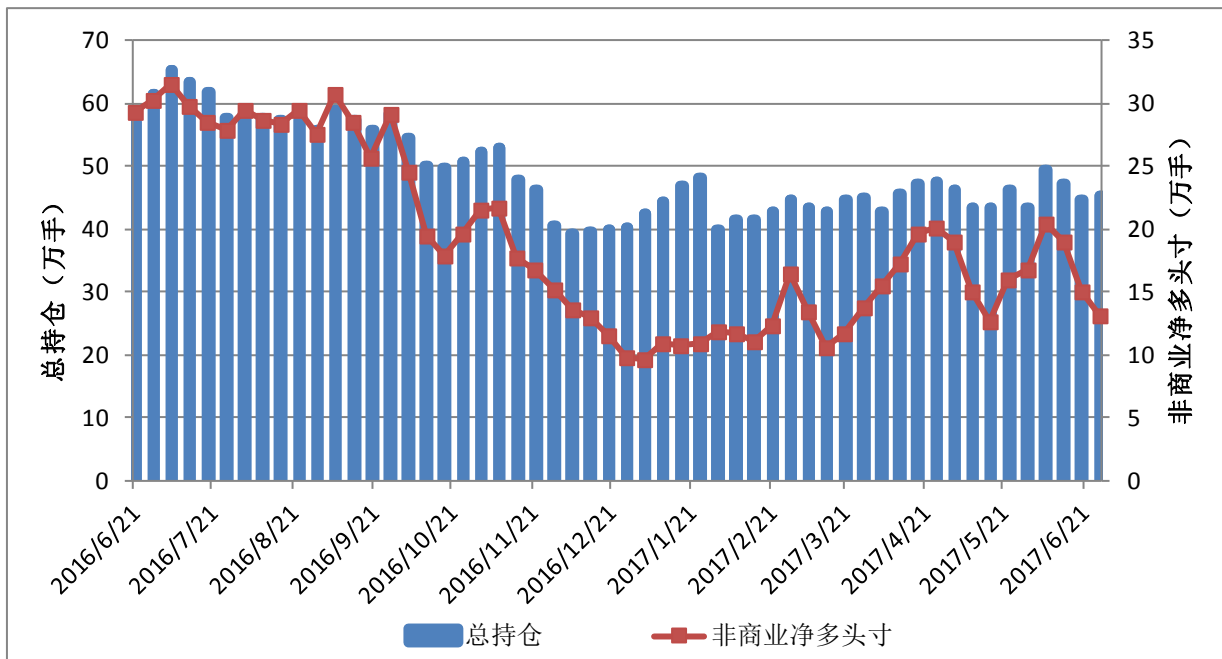
	总持仓	非商业多头	非商业空头	非商业净多头寸	商业多头	商业空头
2017/6/27	2143111	638878	311690	327188	812438	1158776
2017/6/20	2118015	628548	299784	328764	783406	1143120
2017/6/13	2176740	639309	280310	358999	788989	1164994
2017/6/6	2228585	624855	242386	382469	794444	1185263
2017/5/30	2198081	595577	221822	373755	806439	1184204
2017/5/23	2211099	595499	222510	372989	816945	1185496
2017/5/16	2337124	646041	317089	328952	863704	1197211

图 5: CMX 铜期货 CFTC 持仓



	总持仓	非商业多头	非商业空头	非商业净多头寸	商业多头	商业空头
2017/6/27	253503	106572	92884	13688	95179	110189
2017/6/20	271774	103559	90780	12779	105947	120070
2017/6/13	260631	108011	89213	18798	98675	119272
2017/6/6	253643	97394	84668	12726	107435	120761
2017/5/30	249317	96704	87060	9644	106516	116079
2017/5/23	256097	97688	84657	13031	105830	116559
2017/5/16	250251	96922	88276	8646	100625	107913

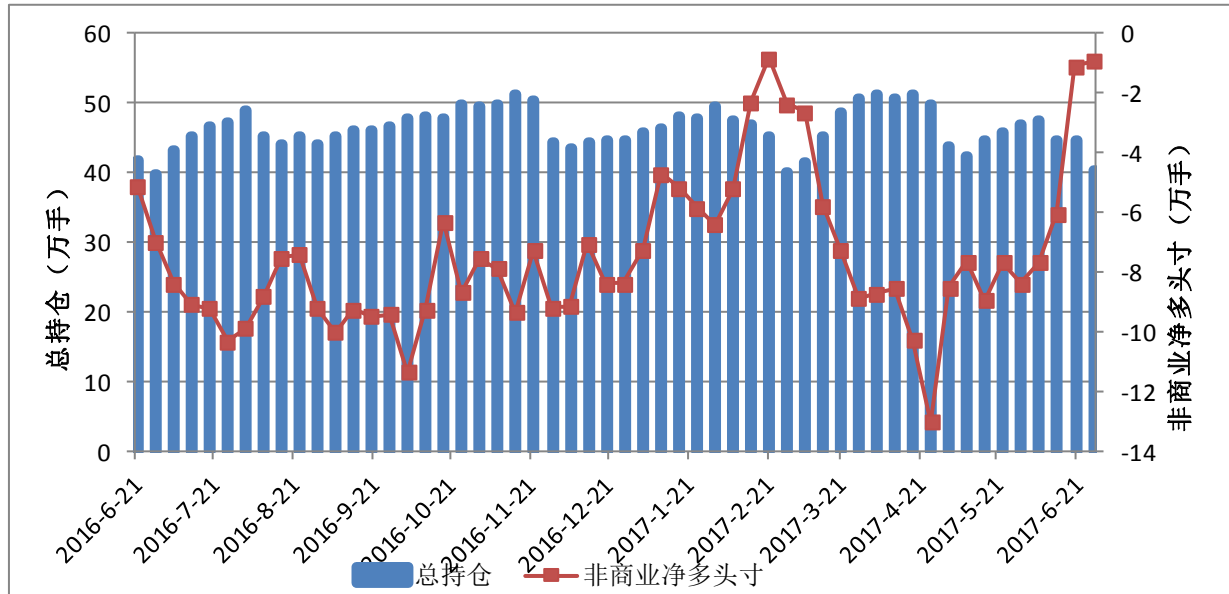
图 6: CMX 黄金期货 CFTC 持仓



	总持仓	非商业多头	非商业空头	非商业净多头寸	商业多头	商业空头
2017/6/27	453144	236586	104914	131672	117497	267360
2017/6/20	445841	252620	101945	150675	110287	275303
2017/6/13	471134	297178	106904	190274	105193	308804
2017/6/6	494041	312240	107775	204465	108298	324652
2017/5/30	434246	250542	83452	167090	103751	286970
2017/5/23	462572	241752	81985	159767	112114	286405
2017/5/16	435021	221532	94808	126724	113719	256578

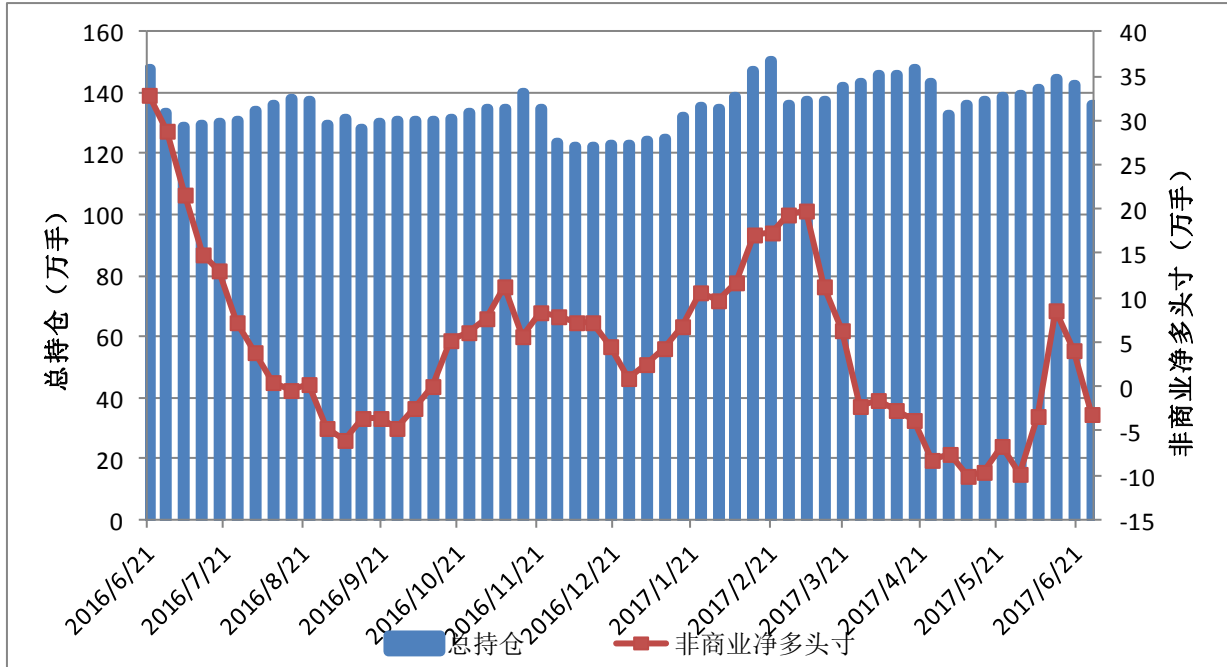
### 三、农产品

图 7: CBOT 小麦期货 CFTC 持仓



	总持仓	非商业多头	非商业空头	非商业净多头寸	商业多头	商业空头
2017/6/27	404793	146297	155476	-9179	143586	133660
2017/6/20	445204	164437	175520	-11083	145084	133341
2017/6/13	446411	150961	211477	-60516	158707	100147
2017/6/6	475391	156039	232629	-76590	176182	106378
2017/5/30	468113	155265	239000	-83735	175752	95996
2017/5/23	457189	158881	235570	-76689	160825	87798
2017/5/16	447119	156694	246094	-89400	170968	90174

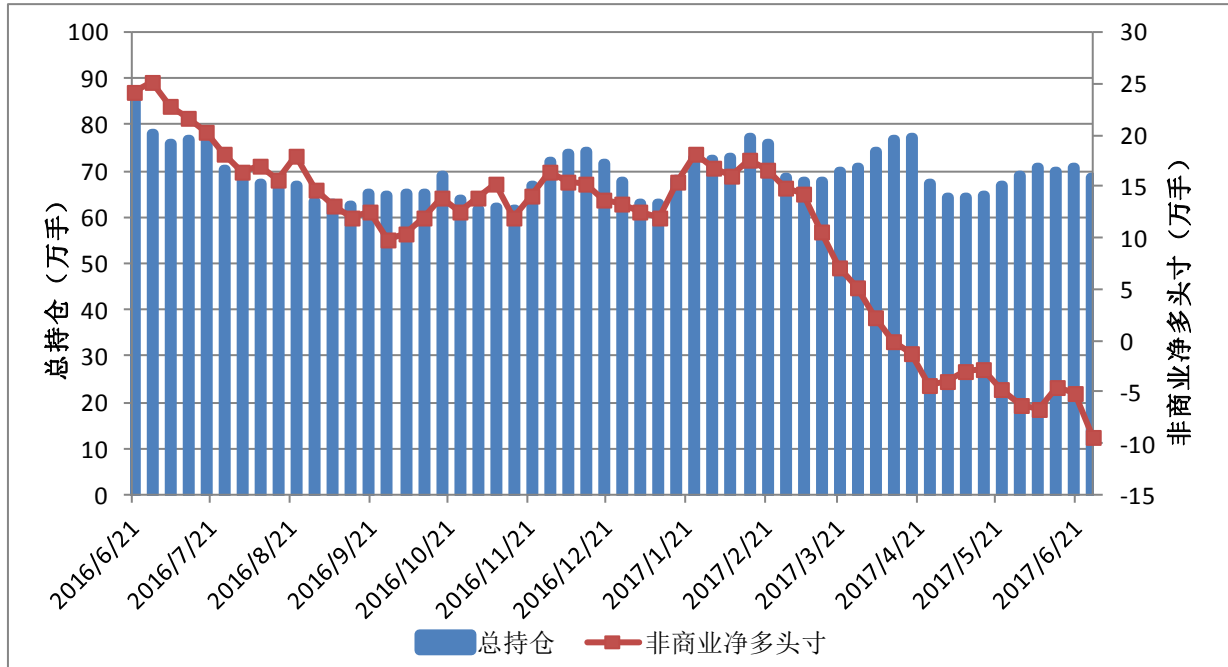
图 8: CBOT 玉米期货 CFTC 持仓



	总持仓	非商业多头	非商业空头	非商业净多头寸	商业多头	商业空头
2017/6/27	1361668	364085	395093	-31008	626247	606392
2017/6/20	1422725	417113	375213	41900	610290	658412
2017/6/13	1444543	438144	352886	85258	589099	678866
2017/6/6	1413738	418445	450904	-32459	623119	603270
2017/5/30	1390444	382810	482311	-99501	639469	550484
2017/5/23	1389074	396676	463346	-66670	625934	565860
2017/5/16	1371182	381504	478805	-97301	624845	530891

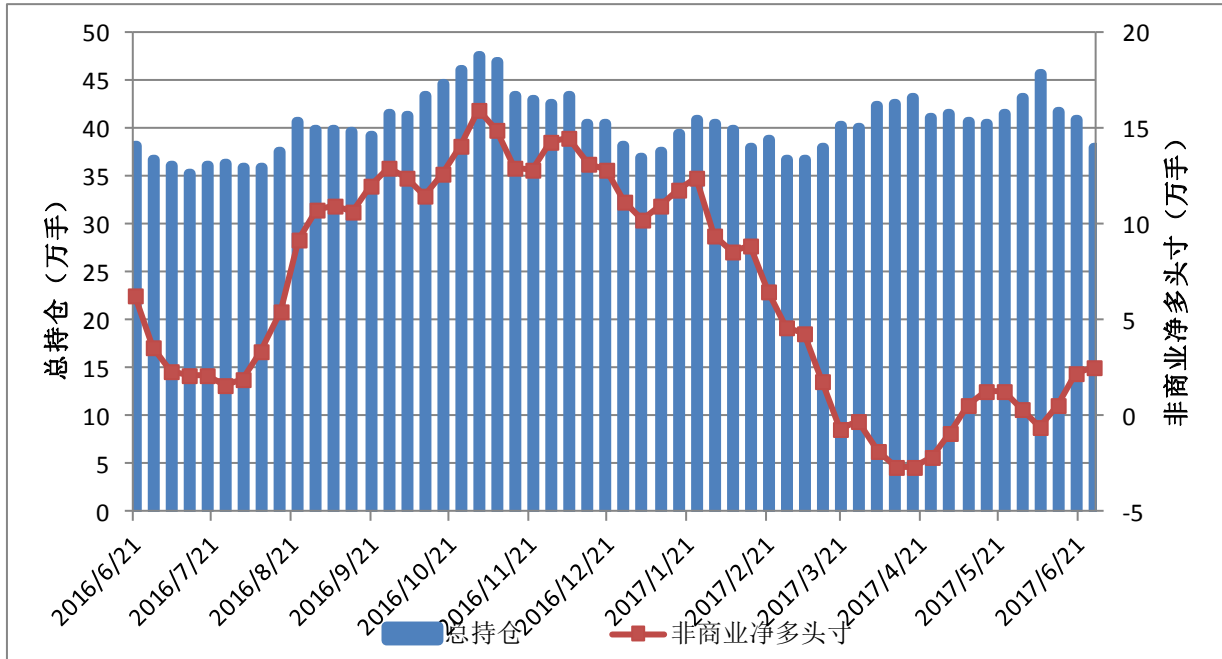


图 9: CBOT 大豆期货 CFTC 持仓



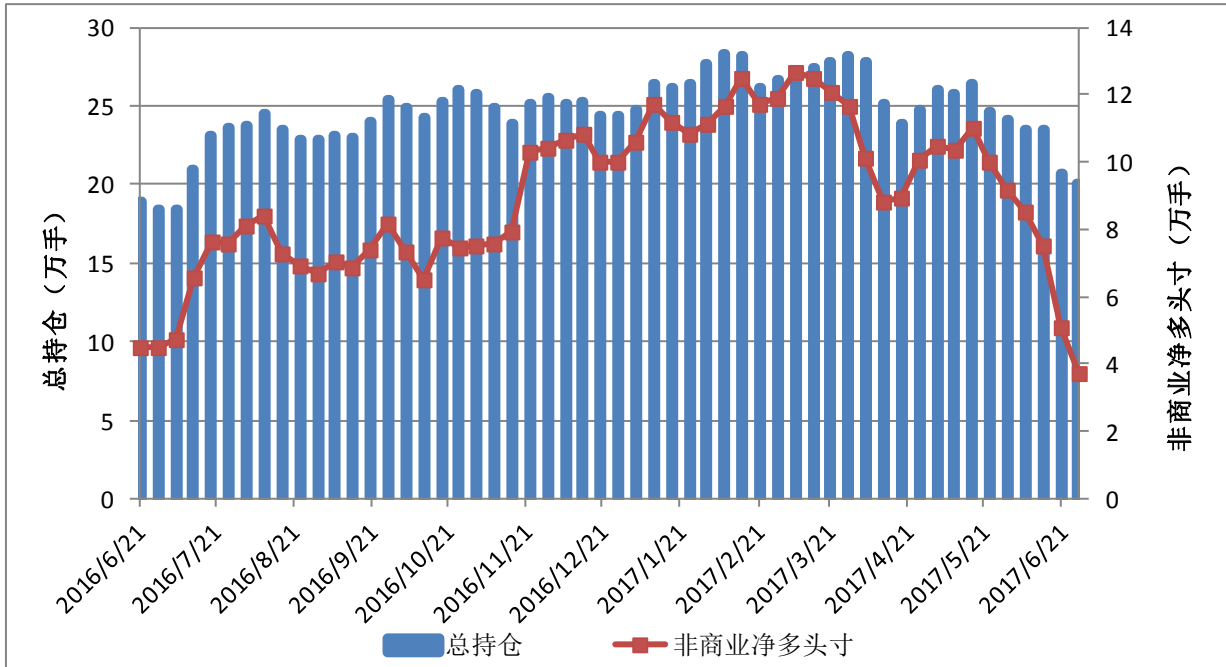
	总持仓	非商业多头	非商业空头	非商业净多头寸	商业多头	商业空头
2017/6/27	684964	137240	231780	-94540	393371	258944
2017/6/20	706456	157994	208484	-50490	393350	299505
2017/6/13	700351	159501	205457	-45956	385745	295935
2017/6/6	706764	156847	223729	-66882	396016	284720
2017/5/30	688531	144585	207932	-63347	392965	275773
2017/5/23	666788	142384	190315	-47931	377940	276355
2017/5/16	647710	146042	174865	-28823	359175	272569

图 10: CBOT 豆油期货 CFTC 持仓



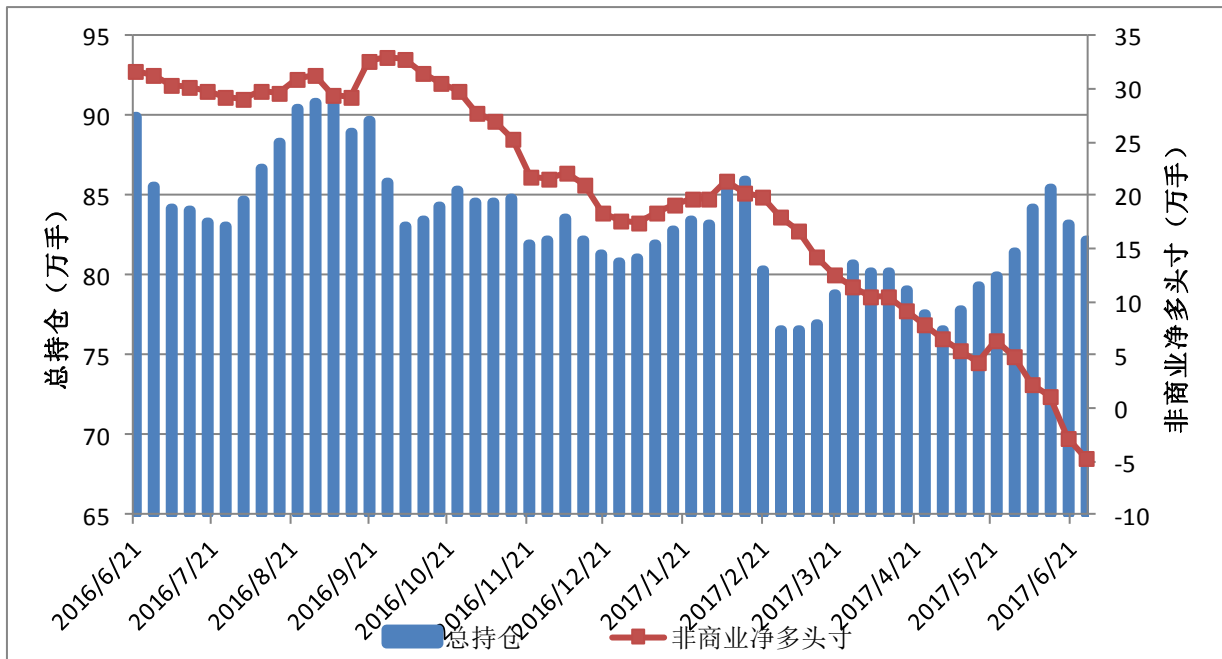
	总持仓	非商业多头	非商业空头	非商业净多头寸	商业多头	商业空头
2017/6/27	379912	107290	81755	25535	167874	195503
2017/6/20	408927	116815	94851	21964	173472	198432
2017/6/13	418033	119857	114500	5357	186033	191132
2017/6/6	457208	124181	130499	-6318	204799	195313
2017/5/30	432500	121805	118165	3640	193437	194631
2017/5/23	414540	118858	106316	12542	186352	200837
2017/5/16	404184	118921	106149	12772	178492	197037

图 11: ICE 棉花期货 CFTC 持仓



	总持仓	非商业多头	非商业空头	非商业净多头寸	商业多头	商业空头
2017/6/27	200457	77201	39660	37541	95902	132236
2017/6/20	206774	85737	34941	50796	93422	144913
2017/6/13	234543	102081	26537	75544	96424	174350
2017/6/6	234798	108710	23118	85592	92700	184276
2017/5/30	241493	115458	23628	91830	91025	190064
2017/5/23	246477	125055	25105	99950	88483	195261
2017/5/16	264211	136728	26709	110019	86746	202044

图 12: ICE 白糖期货 CFTC 持仓



	总持仓	非商业多头	非商业空头	非商业净多头寸	商业多头	商业空头
2017/6/27	821489	204851	251820	-46969	448642	393766
2017/6/20	831702	196748	225691	-28943	455493	418801
2017/6/13	854313	221926	210076	11850	447011	447612
2017/6/6	842105	220973	198851	22122	431086	441448
2017/5/30	814153	218216	169151	49065	423492	459146
2017/5/23	798742	222316	159396	62920	403602	459091
2017/5/16	792922	220319	176987	43332	393514	430364

报告日期: 2017年7月5日

### 免责声明

本报告的信息均来源于公开资料, 我公司对这些信息的准确性和完整性不作任何保证, 也不保证所包含的信息和建议不会发生任何变更。我们已力求报告内容的客观、公正, 但文中的观点、结论和建议仅供参考, 报告中的信息或意见并不构成所述品种的操作依据, 投资者据此做出的任何投资决策与本公司和作者无关。

# 新湖期货总部及分支机构联系方式

## 新湖研究所

上海总部:上海市裕通路100号洲际商务中心36层  
杭州:杭州市江干区剧院路剧院路358号宏程国际大厦12楼1202  
大连市沙河口区会展路129号大连国际金融中心A座2701、3205号

## 公司总部

地址:上海市裕通路100号洲际中心36楼  
邮编:200070  
电话:400-8888-398  
传真:021-22155688

## 北京分公司

地址:北京市朝阳区朝阳门外大街20号1幢6层610室  
邮编:100007  
电话:010-64008716  
传真:010-64006010

## 青岛分公司

地址:青岛市崂山区香港东路316号(弄海园)别墅区内18号  
邮编:266000  
电话:0532-85790096  
传真:0532-85796000

## 上海分公司

地址:中国(上海)自由贸易试验区世纪大道1589号1801-02单元  
邮编:200000  
电话:021-61657561  
传真:021-61657211

## 深圳分公司

地址:深圳市福田区莲花街道金田路4018号安联大厦B1803-1804室  
邮编:518035  
电话:0755-23811808  
传真:0755-23811800

## 上海新湖瑞丰金融服务有限公司

地址:上海市浦东新区浦电路500号期货大厦1801-B  
邮编:200120  
电话:021-68401847  
传真:021-68400281

## 上海陆家嘴营业部

地址:上海市浦东新区东方路899号10楼1011-1012室  
邮编:200122  
电话:021-58207877  
传真:021-58207877-810

## 哈尔滨营业部

地址:黑龙江省哈尔滨市道里区上海街6号海上银座A栋4层6号  
邮编:150016  
电话:0451-58868902  
传真:0451-58868902

## 沈阳营业部

地址:沈阳市沈河区北站路55号财富中心C座4单元20层2001、2002室  
邮编:110013  
电话:024-31060016  
传真:024-31060013

## 大连营业部

地址:大连市沙河口区会展路129号大连国际金融中心A座2701、3205号  
邮编:116023  
电话:0411-84807691  
传真:0411-84807519

## 济南营业部

地址:济南市历下区经十路9777号鲁商国奥城3号楼15层1507室  
邮编:250102  
电话:0531-55767106  
传真:0531-55767107

## 太原营业部

地址:太原市小店区亲贤北街31号太航世纪23幢4层13号  
邮编:030006  
电话:0351-2239777  
传真:0351-2239771

## 郑州营业部

地址:郑州市未来大道69号未来大厦806、810、812、910室  
邮编:450000  
电话:0371-65612628  
传真:0371-65612810

## 西安营业部

地址:西安市高新区高新一路2号国家开发银行大厦1105室  
邮编:710075  
电话:029-88377355  
传真:029-88377322

## 苏州营业部

地址:苏州工业园区苏惠路98号国检大厦11楼1116室  
邮编:215011  
电话:0512-86867711  
传真:0512-86867322

## 嘉兴营业部

地址:嘉兴市中环广场东区A-1203室  
邮编:314000  
电话:0573-82090359  
传真:0573-82052419

## 杭州营业部

地址:杭州市江干区剧院路358号宏程国际大厦1202室  
邮编:310020  
电话:0571-87782180  
传真:0571-87782193

## 宁波营业部

地址:宁波市江北区江安路钻石商业广场18号1107室  
邮编:315020  
电话:0574-83068858  
传真:0574-87633939

## 台州营业部

地址:浙江省台州市椒江区市府大道557号万家灯火都市广场6层  
邮编:318000  
电话:0576-88053555  
传真:0576-89892901

## 温州营业部

地址:浙江省温州市鹿城区车站大道238恒隆商务楼1202、1203  
邮编:325000  
电话:0577-88991588  
传真:0577-88988180

## 成都营业部

地址:成都市青羊区锦里东路2号宏达大厦23楼B2、C1座  
邮编:610015  
电话:028-61332568  
传真:028-66154680

## 重庆营业部

地址:重庆市江北区建新东路36号平安国际大厦10幢10-1  
邮编:404100  
电话:023-88518979  
传真:023-88518951

## 武汉营业部

地址:武汉市武昌区和平大道336号金宁国际商厦18层11、12号  
邮编:430060  
电话:027-88310966  
传真:027-88310966

## 长沙营业部

地址:长沙市天心区芙蓉中路二段198号新世纪大厦1701、1702、1703、1704室  
邮编:410015  
电话:0731-82772266  
传真:0731-82776031

## 福州营业部

地址:福州市鼓楼区古田路60号福晟财富中心12层03、05、06单元  
邮编:350005  
电话:0591-83337962  
传真:0591-83337962

## 厦门营业部

地址:厦门市思明区厦禾路中国外运大厦1032-1034号A栋802单元  
邮编:361000  
电话:0592-5835135  
传真:0592-5835135

## 海口营业部

地址:海南省海口市国贸路2号海南时代广场15层A  
邮编:571000  
电话:0898-36627000  
传真:0898-36627135

## 新湖国际期货(香港)有限公司

地址:香港湾仔告士打道128号祥丰大厦23楼D座  
电话:852-23598188  
内地转接香港号码:150225250  
传真:852-25298016