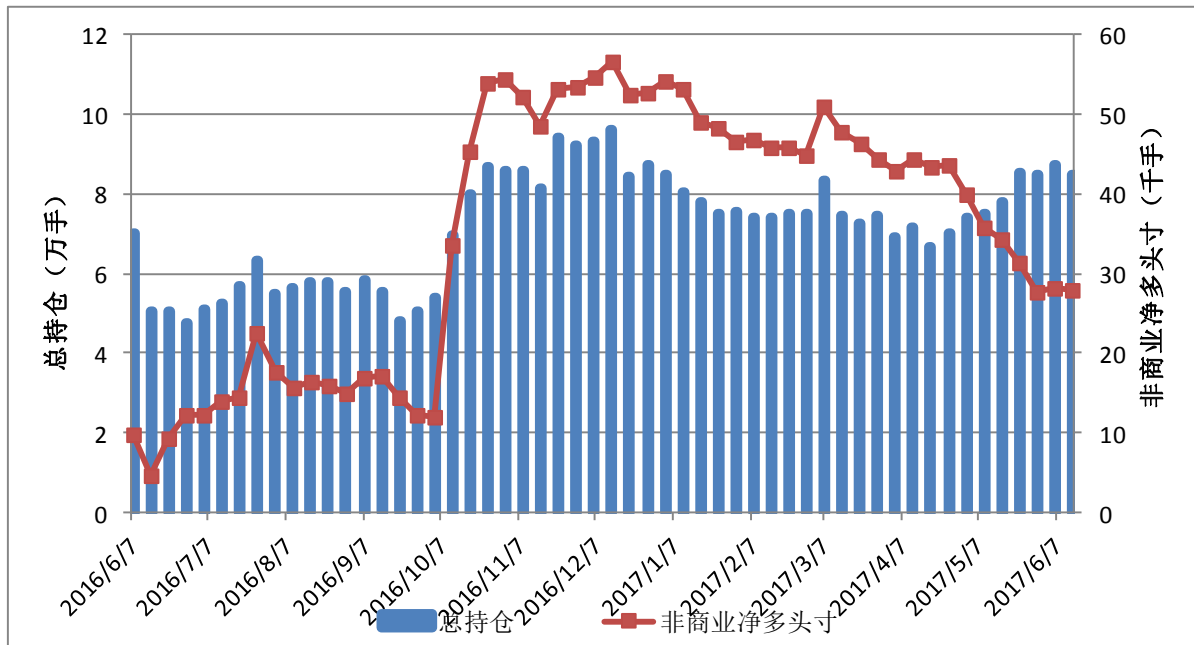


## CFTC 主要期货持仓变动 (170613)

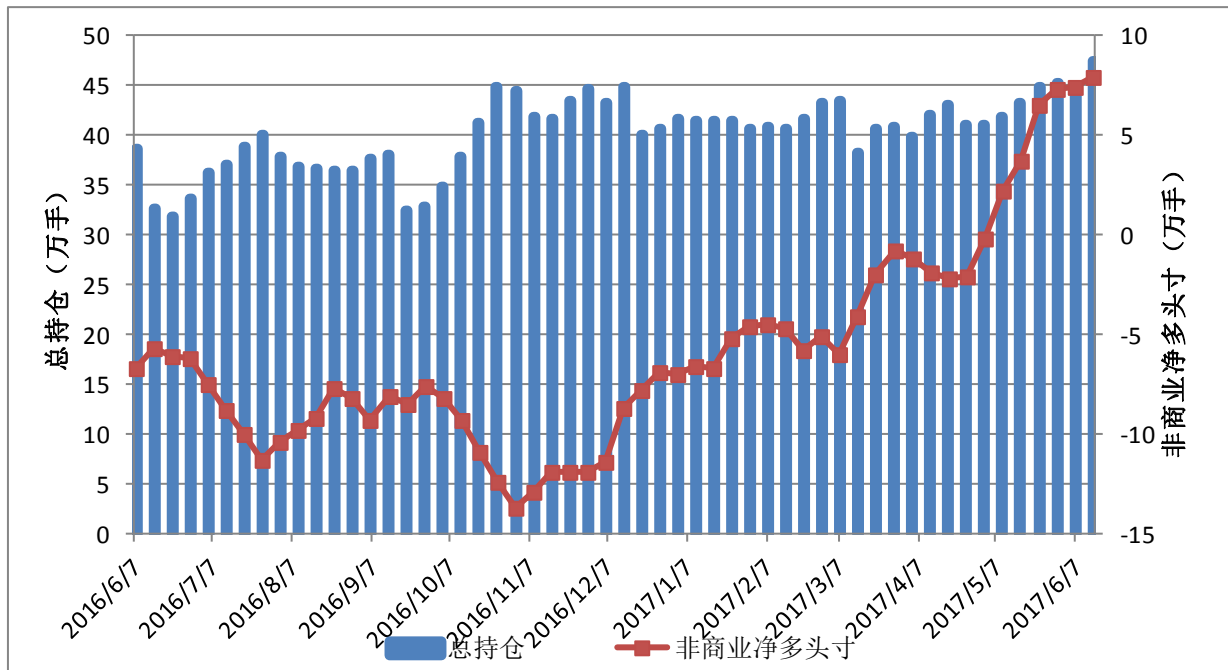
### 一、货币

图 1: ICE 美元指数期货 CFTC 持仓



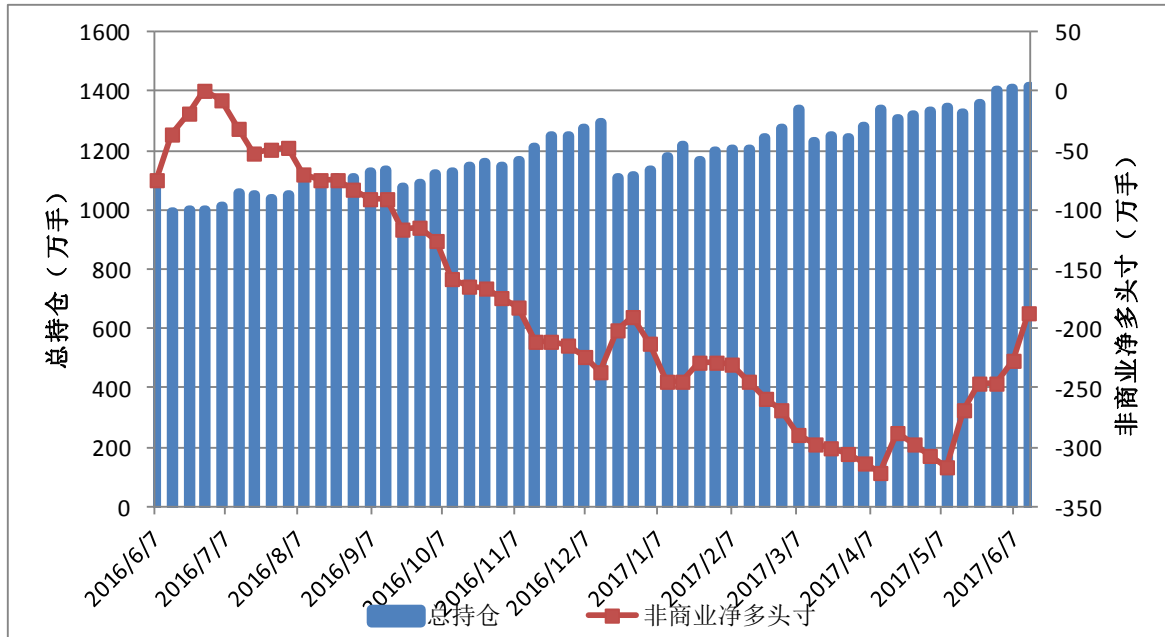
	总持仓	非商业多头	非商业空头	非商业净多头寸
2017/6/13	84987	51901	23876	28025
2017/6/6	87243	53866	25644	28222
2017/5/30	84839	51405	23700	27705
2017/5/23	85136	54832	23508	31324
2017/5/16	78050	51495	17220	34275
2017/5/9	74804	48718	12969	35749
2017/5/2	73868	50457	10437	40020

图 2: CME 欧元期货 CFTC 持仓



	总持仓	非商业多头	非商业空头	非商业净多头寸
2017/6/13	474300	164227	85174	79053
2017/6/6	447178	164889	90880	74009
2017/5/30	453280	176226	103357	72869
2017/5/23	449360	175032	110187	64845
2017/5/16	431659	164234	126630	37604
2017/5/9	418301	155581	133182	22399
2017/5/2	409936	159418	161071	-1653

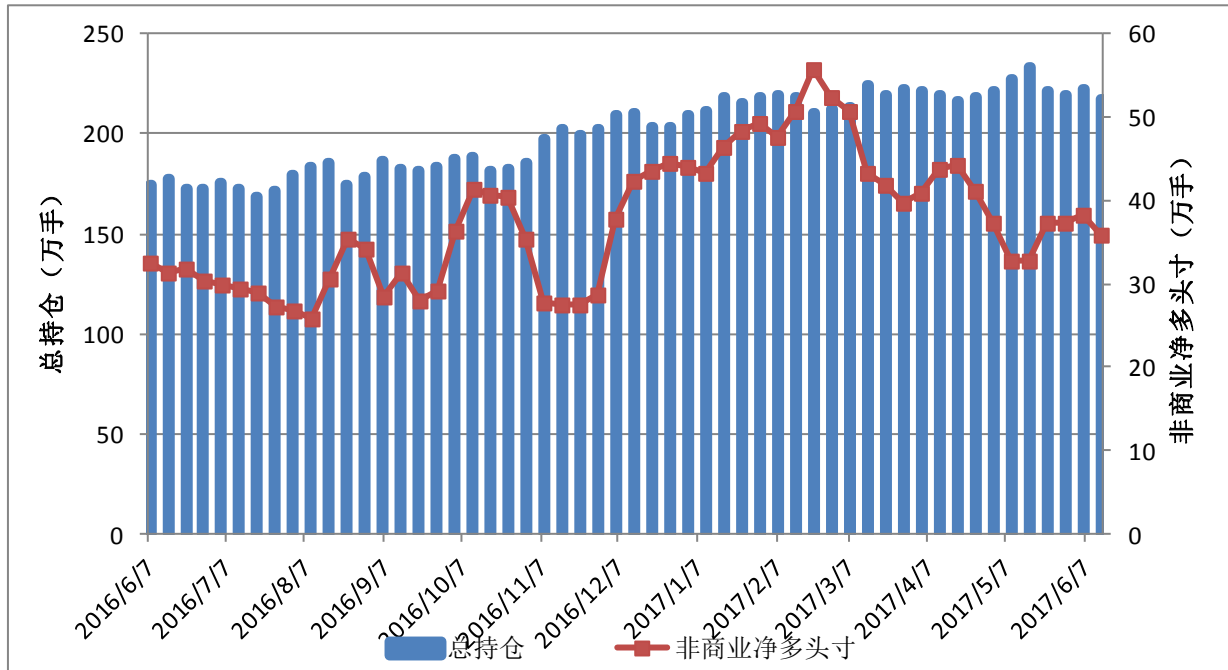
图 3: CME3 个月欧洲美元期货 CFTC 持仓



	总持仓	非商业多头	非商业空头	非商业净多头寸
2017/6/13	14150540	1034586	2904796	-1870210
2017/6/6	14075364	881830	3147743	-2265913
2017/5/30	14028713	755600	3212645	-2457045
2017/5/23	13614294	754831	3208229	-2453398
2017/5/16	13251066	667771	3359261	-2691490
2017/5/9	13436202	519707	3684027	-3164320
2017/5/2	13306893	542113	3616879	-3074766

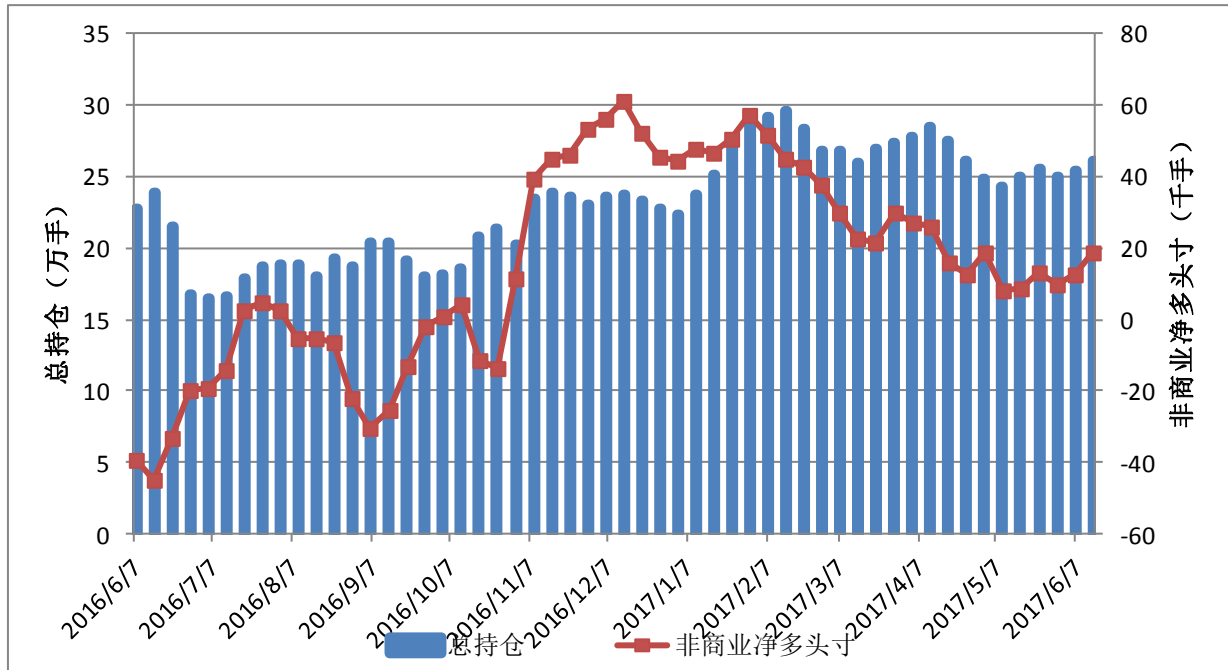
## 二、原油和金属

图 4: NYMEX 原油期货 CFTC 持仓



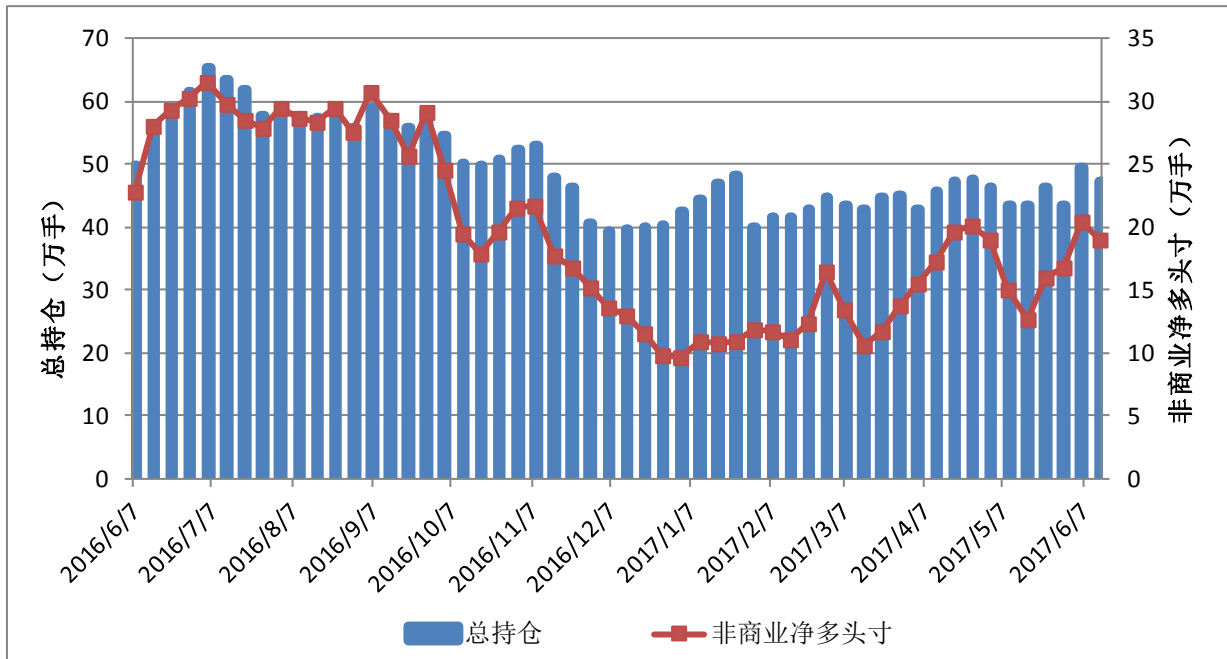
	总持仓	非商业多头	非商业空头	非商业净多头寸	商业多头	商业空头
2017/6/13	2176740	639309	280310	358999	788989	1164994
2017/6/6	2228585	624855	242386	382469	794444	1185263
2017/5/30	2198081	595577	221822	373755	806439	1184204
2017/5/23	2211099	595499	222510	372989	816945	1185496
2017/5/16	2337124	646041	317089	328952	863704	1197211
2017/5/9	2276413	655196	326445	328751	832830	1172624
2017/5/2	2215531	630692	257548	373144	756754	1166614

图 5: CMX 铜期货 CFTC 持仓



	总持仓	非商业多头	非商业空头	非商业净多头寸	商业多头	商业空头
2017/6/13	260631	108011	89213	18798	98675	119272
2017/6/6	253643	97394	84668	12726	107435	120761
2017/5/30	249317	96704	87060	9644	106516	116079
2017/5/23	256097	97688	84657	13031	105830	116559
2017/5/16	250251	96922	88276	8646	100625	107913
2017/5/9	243123	98601	90520	8081	92701	101001
2017/5/2	248643	104855	86317	18538	92346	111828

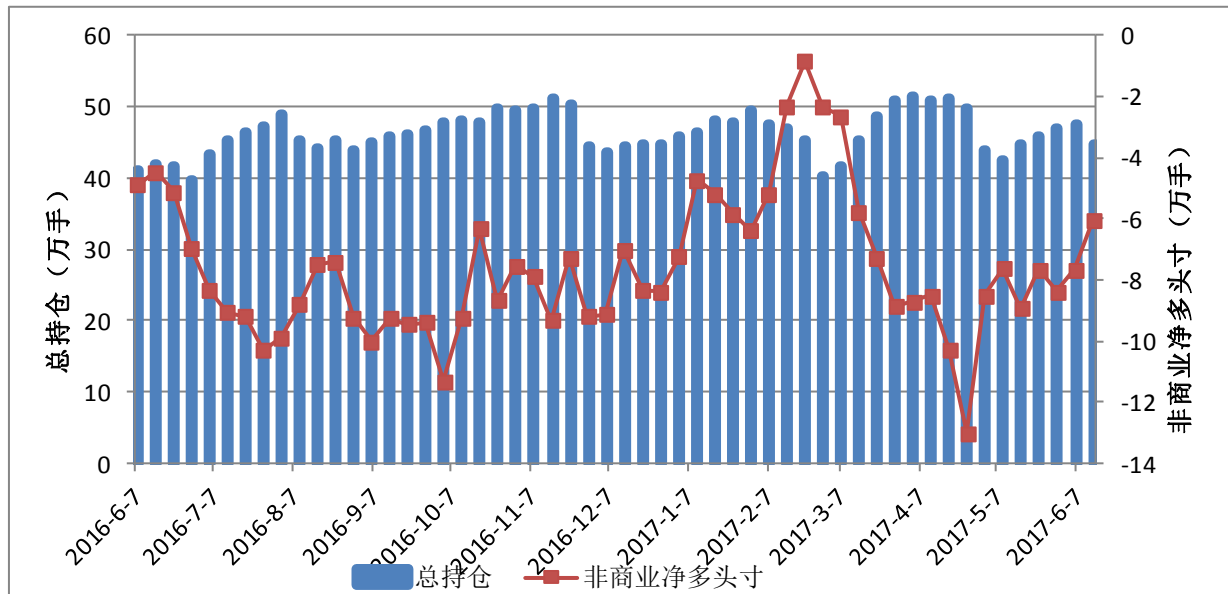
图 6: CMX 黄金期货 CFTC 持仓



	总持仓	非商业多头	非商业空头	非商业净多头寸	商业多头	商业空头
2017/6/13	471134	297178	106904	190274	105193	308804
2017/6/6	494041	312240	107775	204465	108298	324652
2017/5/30	434246	250542	83452	167090	103751	286970
2017/5/23	462572	241752	81985	159767	112114	286405
2017/5/16	435021	221532	94808	126724	113719	256578
2017/5/9	433033	236115	86109	150006	104960	269382
2017/5/2	461905	276032	86398	189634	99054	303040

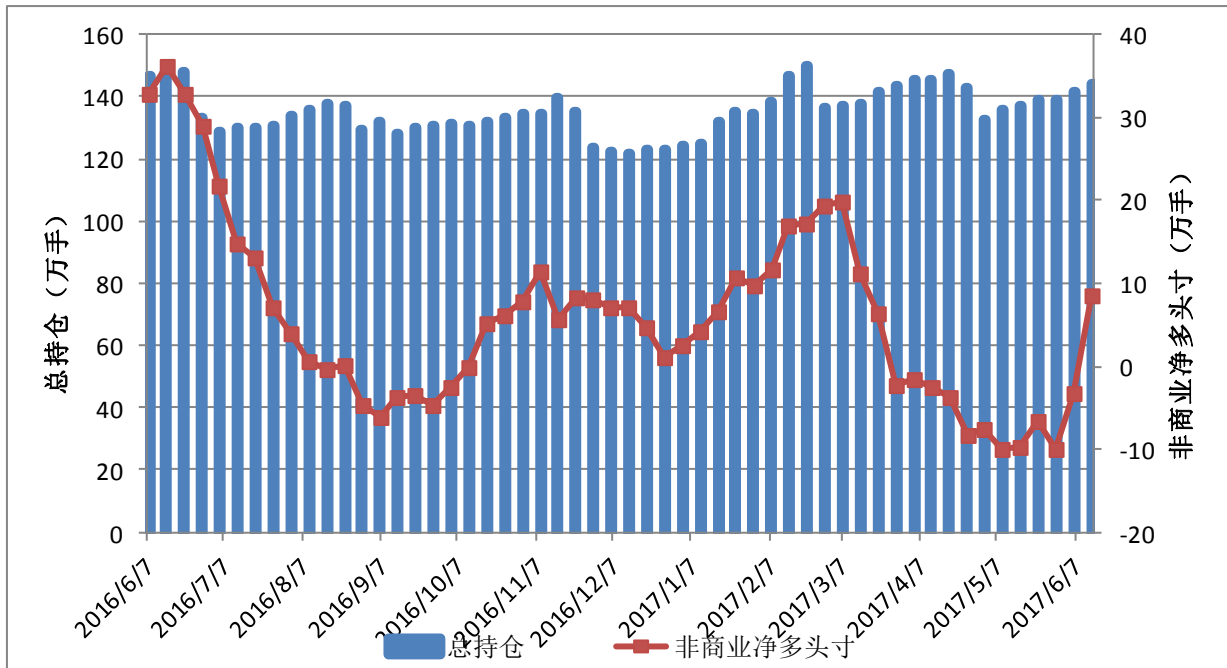
### 三、农产品

图 7: CBOT 小麦期货 CFTC 持仓



	总持仓	非商业多头	非商业空头	非商业净多头寸	商业多头	商业空头
2017/6/13	446411	150961	211477	-60516	158707	100147
2017/6/6	475391	156039	232629	-76590	176182	106378
2017/5/30	468113	155265	239000	-83735	175752	95996
2017/5/23	457189	158881	235570	-76689	160825	87798
2017/5/16	447119	156694	246094	-89400	170968	90174
2017/5/9	423436	149622	225915	-76293	162606	93216
2017/5/2	438524	147534	232519	-84985	171408	95990

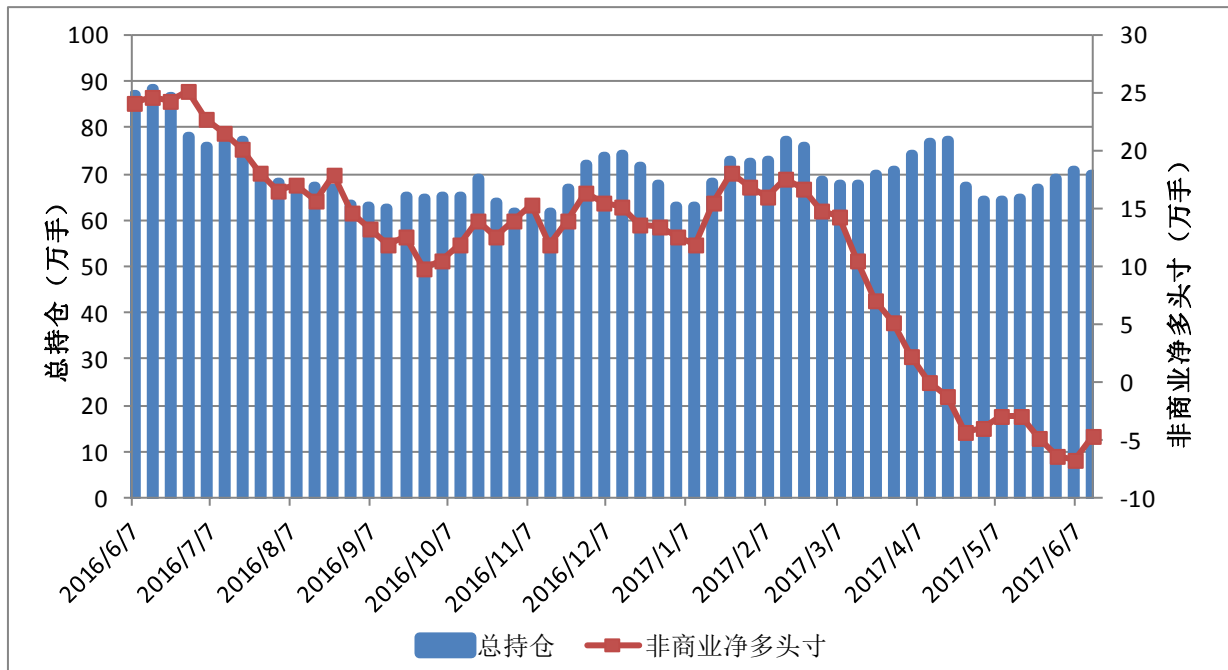
图 8: CBOT 玉米期货 CFTC 持仓



	总持仓	非商业多头	非商业空头	非商业净多头寸	商业多头	商业空头
2017/6/13	1444543	438144	352886	85258	589099	678866
2017/6/6	1413738	418445	450904	-32459	623119	603270
2017/5/30	1390444	382810	482311	-99501	639469	550484
2017/5/23	1389074	396676	463346	-66670	625934	565860
2017/5/16	1371182	381504	478805	-97301	624845	530891
2017/5/9	1357901	365703	465510	-99807	635257	538631
2017/5/2	1326162	363762	440479	-76717	624855	551553

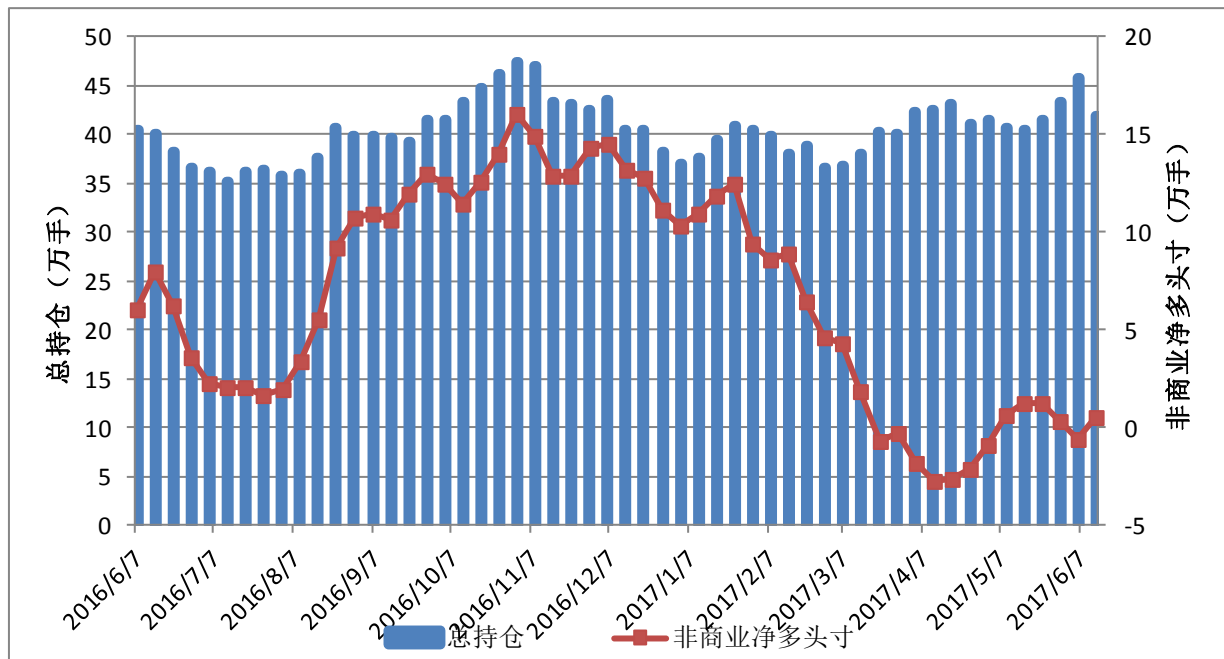


图 9: CBOT 大豆期货 CFTC 持仓



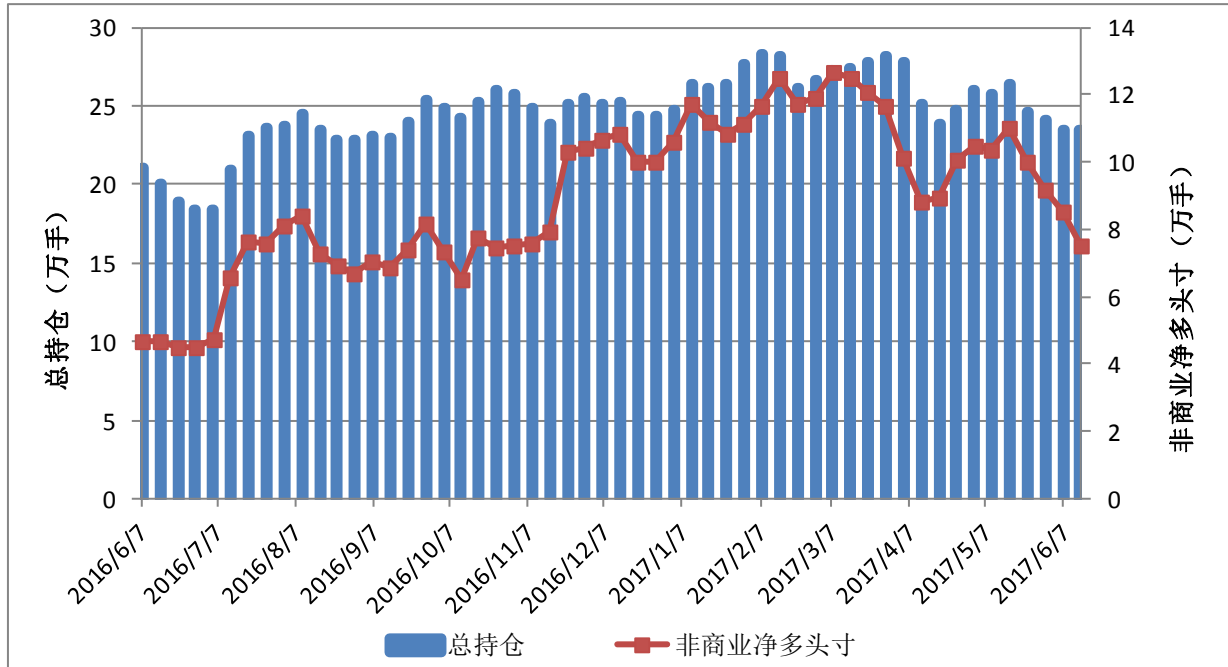
	总持仓	非商业多头	非商业空头	非商业净多头寸	商业多头	商业空头
2017/6/13	700351	159501	205457	-45956	385745	295935
2017/6/6	706764	156847	223729	-66882	396016	284720
2017/5/30	688531	144585	207932	-63347	392965	275773
2017/5/23	666788	142384	190315	-47931	377940	276355
2017/5/16	647710	146042	174865	-28823	359175	272569
2017/5/9	640178	148470	178357	-29887	357230	272018
2017/5/2	641899	139076	178859	-39783	363590	270204

图 10: CBOT 豆油期货 CFTC 持仓



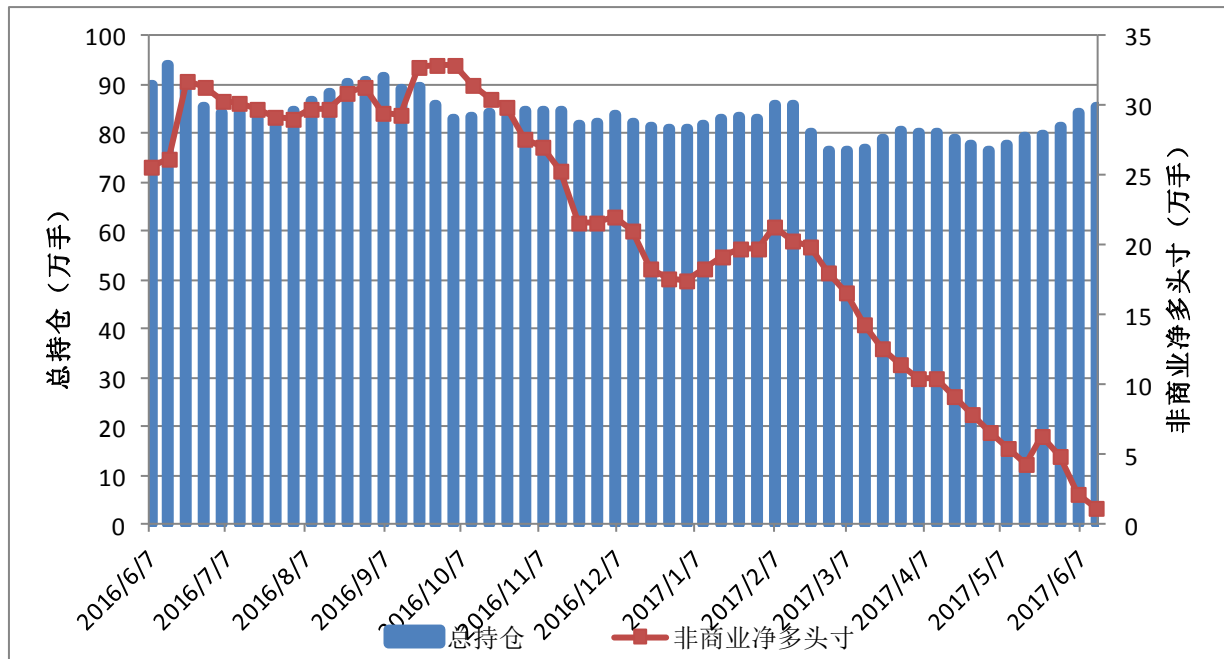
	总持仓	非商业多头	非商业空头	非商业净多头寸	商业多头	商业空头
2017/6/13	418033	119857	114500	5357	186033	191132
2017/6/6	457208	124181	130499	-6318	204799	195313
2017/5/30	432500	121805	118165	3640	193437	194631
2017/5/23	414540	118858	106316	12542	186352	200837
2017/5/16	404184	118921	106149	12772	178492	197037
2017/5/9	405988	117044	111126	5918	183620	195759
2017/5/2	415214	112885	122375	-9490	192884	189012

图 11: ICE 棉花期货 CFTC 持仓



	总持仓	非商业多头	非商业空头	非商业净多头寸	商业多头	商业空头
2017/6/13	234543	102081	26537	75544	96424	174350
2017/6/6	234798	108710	23118	85592	92700	184276
2017/5/30	241493	115458	23628	91830	91025	190064
2017/5/23	246477	125055	25105	99950	88483	195261
2017/5/16	264211	136728	26709	110019	86746	202044
2017/5/9	257824	129604	25668	103936	86419	193263
2017/5/2	260058	132618	27755	104863	85620	194604

图 12: ICE 白糖期货 CFTC 持仓



	总持仓	非商业多头	非商业空头	非商业净多头寸	商业多头	商业空头
2017/6/13	854313	221926	210076	11850	447011	447612
2017/6/6	842105	220973	198851	22122	431086	441448
2017/5/30	814153	218216	169151	49065	423492	459146
2017/5/23	798742	222316	159396	62920	403602	459091
2017/5/16	792922	220319	176987	43332	393514	430364
2017/5/9	777908	223782	168834	54948	387068	431565
2017/5/2	765024	219074	152488	66586	391711	443352

报告日期: 2017年6月19日

### 免责声明

本报告的信息均来源于公开资料, 我公司对这些信息的准确性和完整性不作任何保证, 也不保证所包含的信息和建议不会发生任何变更。我们已力求报告内容的客观、公正, 但文中的观点、结论和建议仅供参考, 报告中的信息或意见并不构成所述品种的操作依据, 投资者据此做出的任何投资决策与本公司和作者无关。

# 新湖期货总部及分支机构

## 新湖期货研究所

上海总部：上海市裕通路100号洲际商务中心36层

杭州：杭州市江干区剧院路358号宏程国际12楼1202

大连：大连市沙河口区会展路129号大连国际金融中心A座期货大厦2702

### 公司总部

地址：上海市裕通路100号洲际中心36楼新湖期货有限公司  
邮编：200070  
电话：400-8888-398  
传真：021-22155559

### 上海营业部

地址：上海浦东新区世纪大道1589号长泰国际金融大厦1801-04单元  
邮编：200122  
电话：021-61657295  
传真：021-61657211

### 北京营业部

地址：北京市东城区东直门南大街甲3号居然大厦501室  
邮编：100007  
电话：010-64006876  
传真：010-64006010

### 沈阳营业部

地址：沈阳市沈河区惠工街10号卓越大厦1507室  
邮编：110013  
电话：024-31060016  
传真：024-31060013

### 大连营业部

地址：大连市沙河口区会展路129号期货大厦2701房间  
邮编：116023  
电话：0411-84807691  
传真：0411-84807519

### 郑州营业部

地址：郑州未来大道69号未来大厦1410室  
邮编：450008  
电话：0371-65613558  
传真：0371-65612810

### 太原营业部

地址：太原市小店区长风街705号和信商座32层  
3221-3223  
邮编：030006  
电话：0351-2239777  
传真：0351-2239771

### 西安营业部

地址：西安高新区高新一路2号国家开发银行大厦1105室  
邮编：710075  
电话：029-88377355  
传真：029-88377322

### 济南营业部

地址：济南市历下区历山路157号天鹅大厦601  
邮编：250013  
电话：0531-80973106  
传真：0531-80973196

### 青岛营业部

地址：青岛市东海西路39号世纪大厦1809室  
邮编：266071  
电话：0532-85796000  
传真：0532-85790098

### 成都营业部

地址：成都市青羊区锦里东路2号宏达大厦23楼B2  
邮编：610015  
电话：028-61332568  
传真：028-66154680

### 重庆营业部

地址：重庆市江北区建新东路36号平安国际大厦10-1  
邮编：400003  
电话：023-88518666  
传真：023-88518951

### 长沙营业部

地址：长沙市天心区芙蓉中路二段新世纪大厦1701-1704  
邮编：410015  
电话：0731-82772266  
传真：0731-82776031

### 武汉营业部

地址：武汉市武昌区友谊大道2号2008新长江广场3层1室303号  
邮编：430061  
电话：027-88310966  
传真：027-88329066

### 杭州营业部

地址：杭州市江干区剧院路358号宏程国际大厦1202室  
邮编：310020  
电话：0571-87782180  
传真：0571-87782193

### 温州营业部

地址：温州市车站大道金鳞花苑2幢1101室  
邮编：325000  
电话：0577-88991588  
传真：0577-88988180

### 台州营业部

地址：台州市椒江区市府大道557号万家灯火都市广场6楼  
邮编：318000  
电话：0576-88053555  
传真：0576-89892901

### 嘉兴营业部

地址：嘉兴市中环广场东区A座1203室  
邮编：314000  
电话：0573-82090662  
传真：0573-82052419

### 宁波营业部

地址：宁波市江北区江安路钻石商业广场18号1106-1107室  
邮编：315000  
电话：0574-83068858  
传真：0574-87633939

### 福州营业部

地址：福州市鼓楼区水部街道五一北路129号榕城商贸中心十一层02号  
邮编：350001  
电话：0591-87878217  
传真：0591-83337962

### 厦门营业部

地址：厦门市思明区厦禾路1032号中国外运大厦A座802  
邮编：361000  
电话：0592-5835135  
传真：0592-5835135

### 深圳营业部

地址：深圳市福田区金田路4028号荣超经贸中心2406室  
邮编：518035  
电话：0755-23811813  
传真：0755-23811800

### 海口营业部

地址：海口市国贸大道2号海南时代广场15层  
邮编：570106  
电话：0898-36627000  
传真：0898-36627135