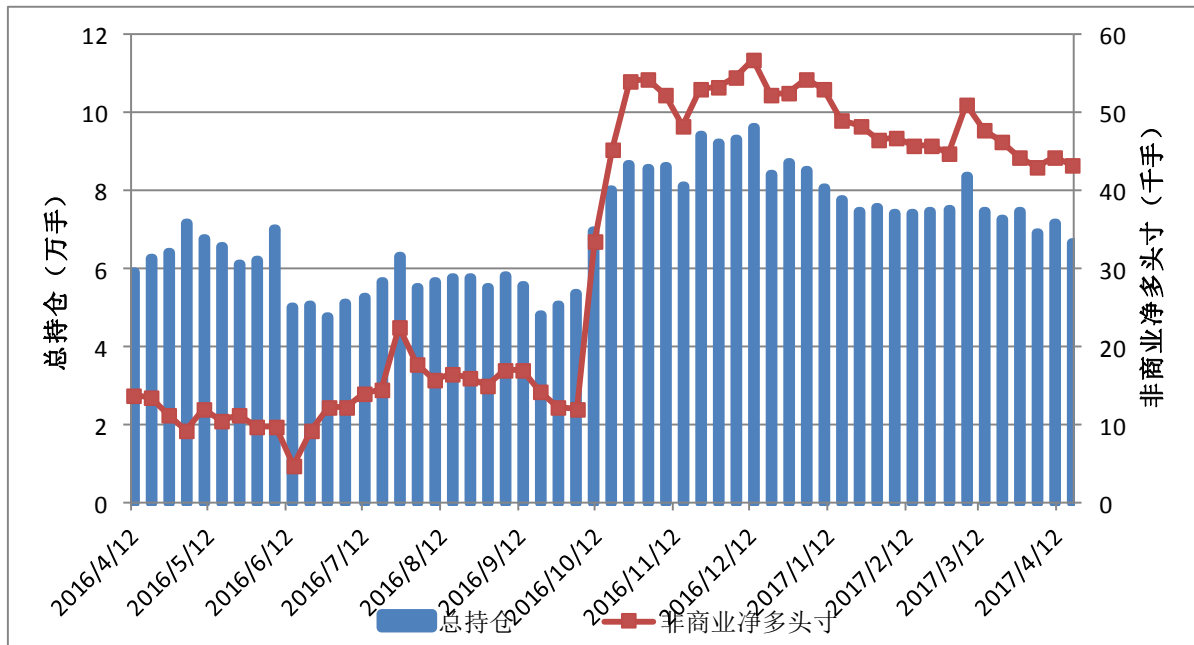


CFTC 主要期货持仓变动 (170418)

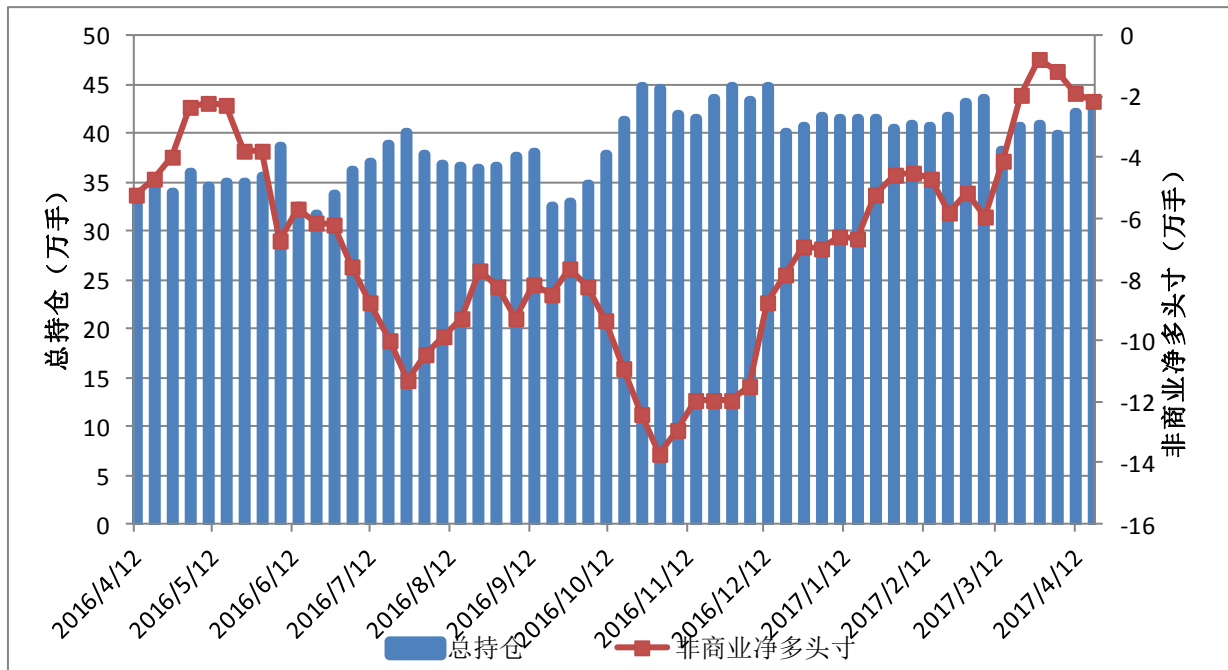
一、货币

图 1: ICE 美元指数期货 CFTC 持仓



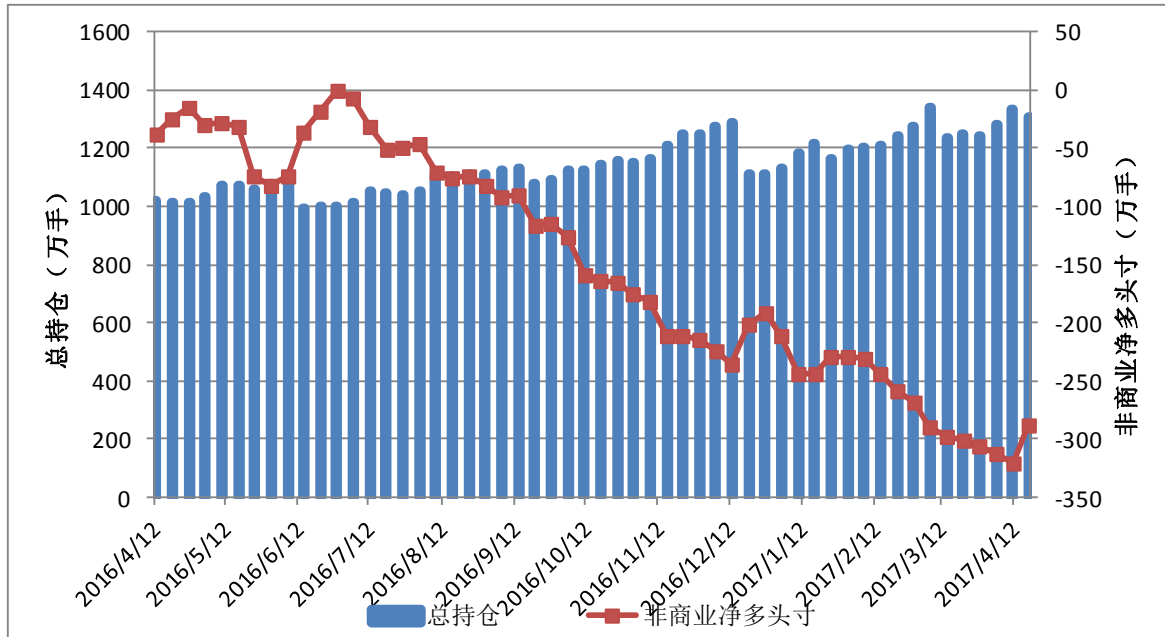
	总持仓	非商业多头	非商业空头	非商业净多头寸
2017/4/18	66658	46766	3329	43437
2017/4/11	71495	49095	4760	44335
2017/4/4	69339	48816	5857	42959
2017/3/28	74650	52912	8636	44276
2017/3/21	72753	52787	6522	46265
2017/3/14	74452	54704	6961	47743
2017/3/7	83511	57540	6489	51051

图 2: CME 欧元期货 CFTC 持仓



	总持仓	非商业多头	非商业空头	非商业净多头寸
2017/4/18	430589	185786	207435	-21649
2017/4/11	420332	173594	192550	-18956
2017/4/4	397594	155468	166873	-11405
2017/3/28	408853	163648	171571	-7923
2017/3/21	406717	159590	179252	-19662
2017/3/14	381474	148272	189299	-41027
2017/3/7	435309	137662	197163	-59501

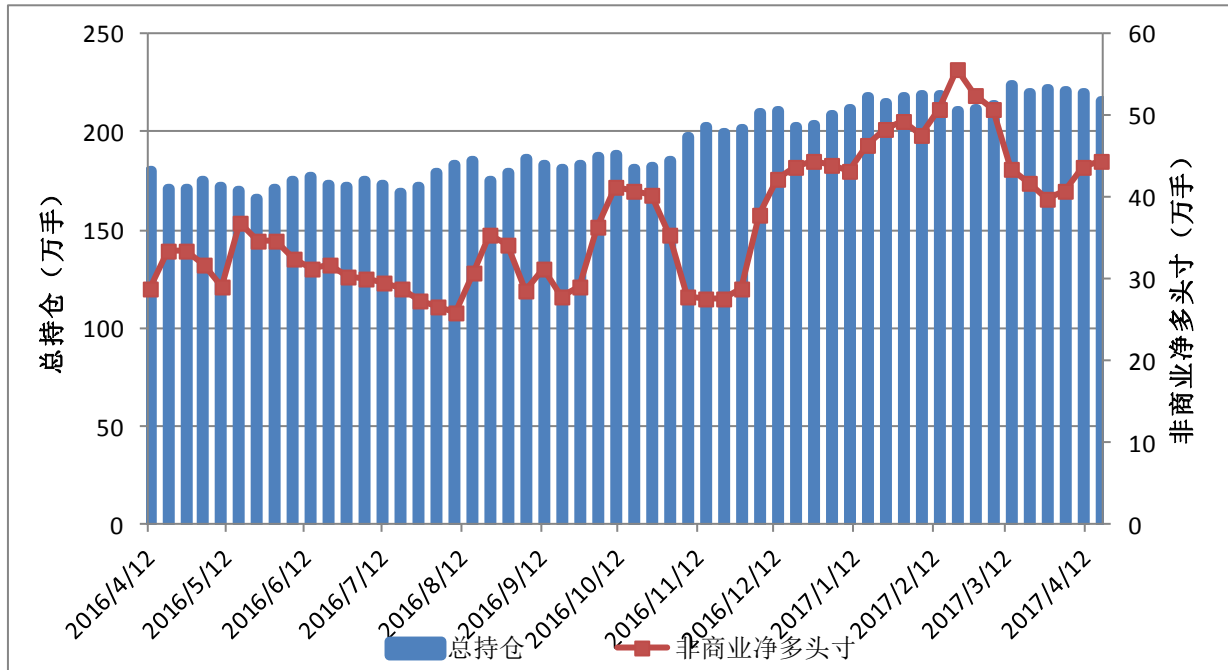
图 3: CME3 个月欧洲美元期货 CFTC 持仓



	总持仓	非商业多头	非商业空头	非商业净多头寸
2017/4/18	13053619	546496	3419309	-2872813
2017/4/11	13362312	462705	3674491	-3211786
2017/4/4	12845735	439071	3568416	-3129345
2017/3/28	12448958	417957	3473838	-3055881
2017/3/21	12492509	396578	3405660	-3009082
2017/3/14	12331481	331192	3311414	-2980222
2017/3/7	13375593	413948	3304373	-2890425

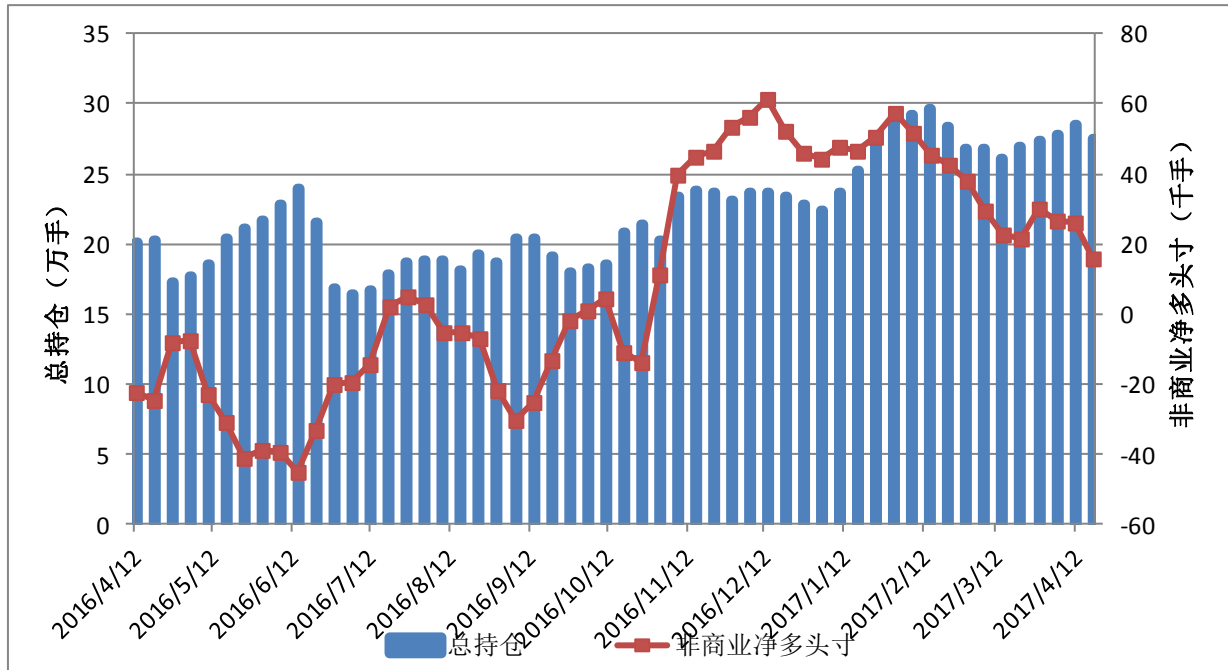
二、原油和金属

图 4: NYMEX 原油期货 CFTC 持仓



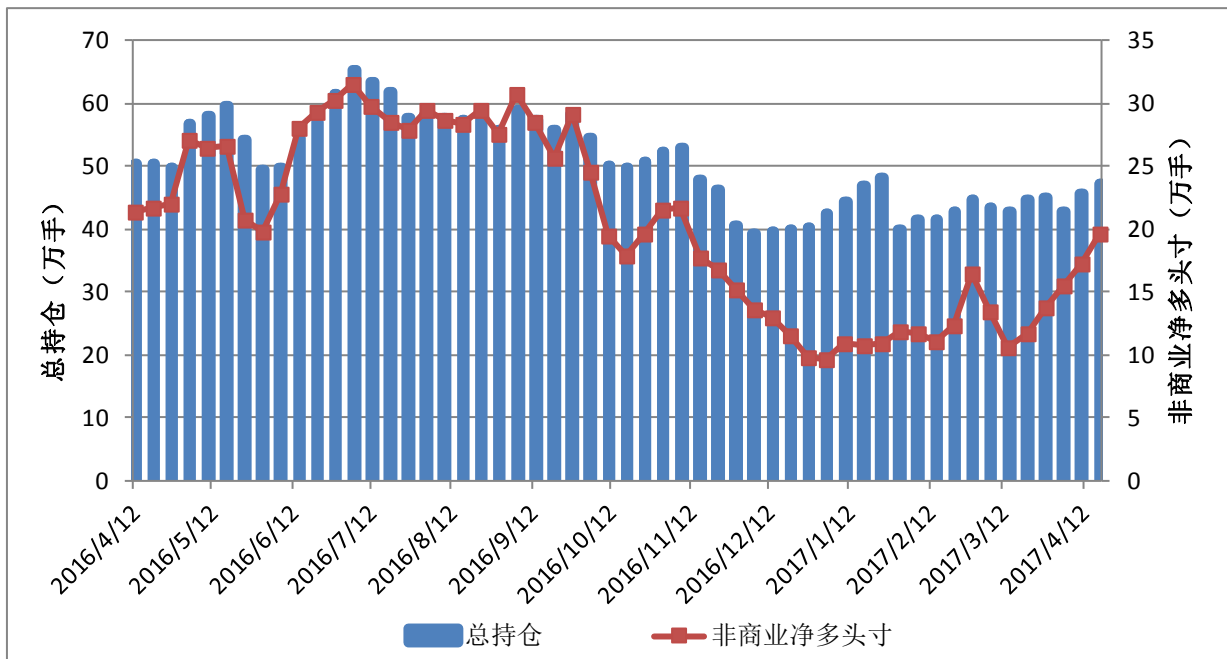
	总持仓	非商业多头	非商业空头	非商业净多头寸	商业多头	商业空头
2017/4/18	2161434	637850	193967	443883	728324	1173574
2017/4/11	2193567	645953	208910	437043	736046	1165444
2017/4/4	2213064	649987	241605	408382	748325	1154097
2017/3/28	2222462	647981	249901	398080	778335	1188424
2017/3/21	2194206	659029	240512	418517	776277	1209714
2017/3/14	2240261	687026	253226	433800	775342	1222748
2017/3/7	2137532	682176	173651	508525	682956	1218455

图 5: CMX 铜期货 CFTC 持仓



	总持仓	非商业多头	非商业空头	非商业净多头寸	商业多头	商业空头
2017/4/18	275401	106292	90249	16043	103458	121850
2017/4/11	284852	114238	88393	25845	97209	127474
2017/4/4	277949	111665	84797	26868	97060	126943
2017/3/28	273316	112041	82176	29865	100198	129841
2017/3/21	269323	111829	90159	21670	96185	122042
2017/3/14	260056	110578	88139	22439	92375	118993
2017/3/7	267379	117779	88060	29719	87052	123421

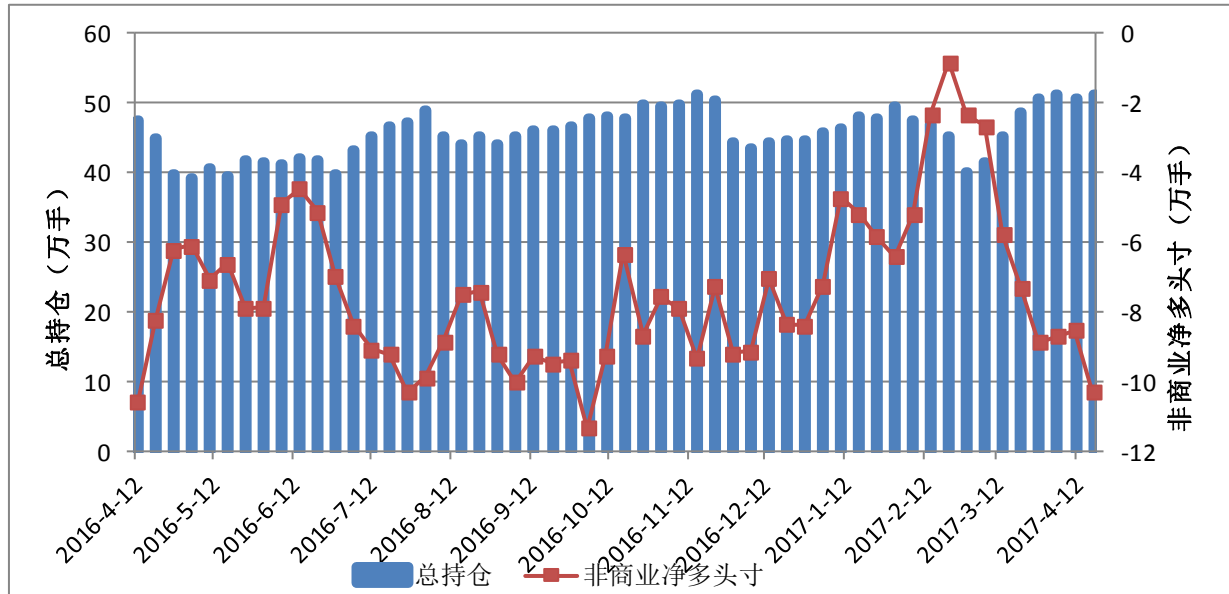
图 6: CMX 黄金期货 CFTC 持仓



	总持仓	非商业多头	非商业空头	非商业净多头寸	商业多头	商业空头
2017/4/18	472263	279311	83543	195768	97769	308833
2017/4/11	456131	253004	80338	172666	98119	285483
2017/4/4	427808	239061	83625	155436	96115	267131
2017/3/28	449418	227839	90019	137820	104760	256874
2017/3/21	446880	219719	103467	116252	101282	230279
2017/3/14	426170	210315	104277	106038	102535	225822
2017/3/7	434401	229969	96284	133685	99484	252132

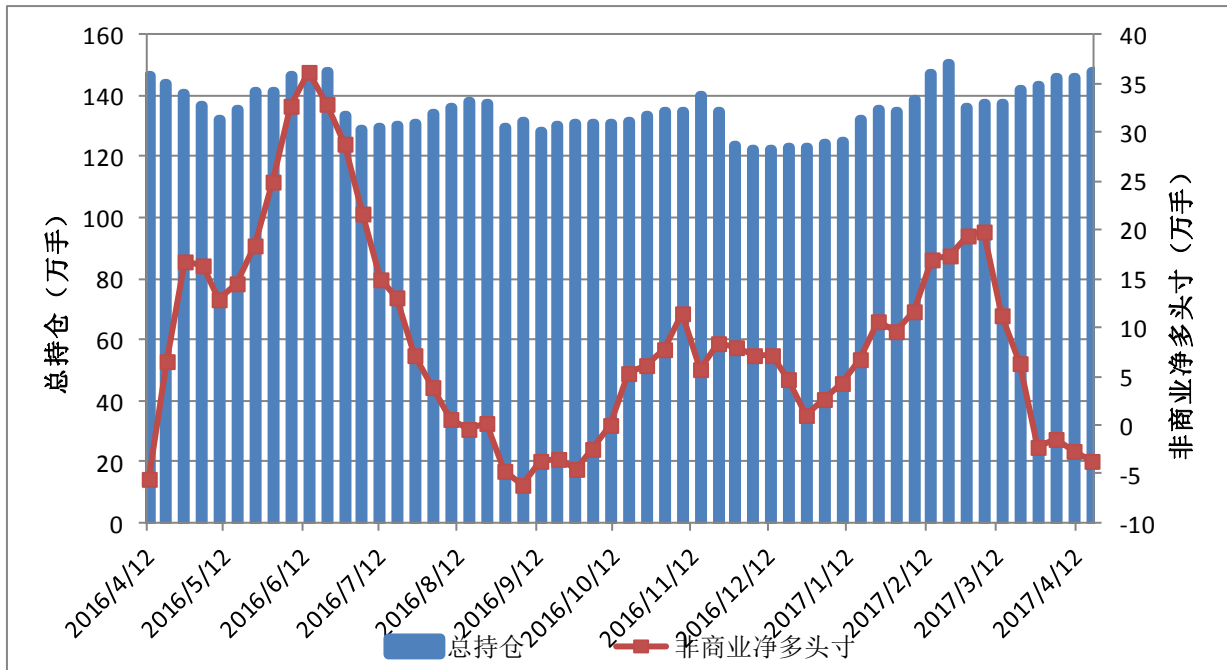
三、农产品

图 7: CBOT 小麦期货 CFTC 持仓



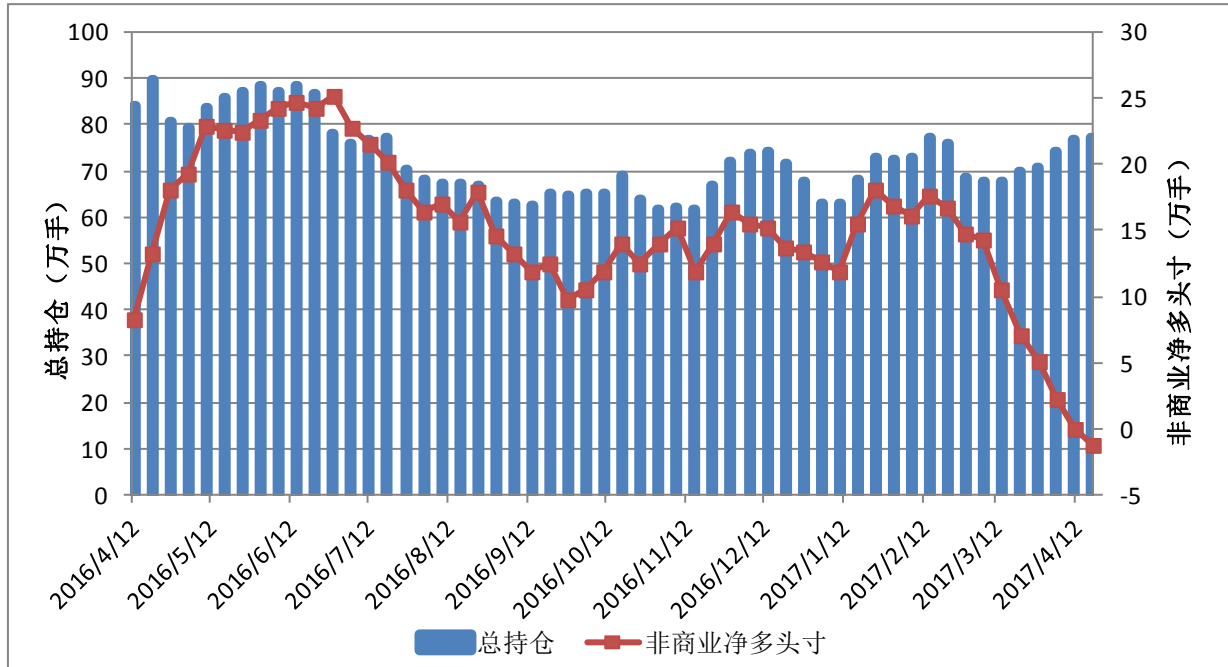
	总持仓	非商业多头	非商业空头	非商业净多头寸	商业多头	商业空头
2017/4/18	512255	163168	266050	-102882	217280	120398
2017/4/11	507288	164428	249713	-85285	202419	119842
2017/4/4	513555	164240	251171	-86931	197973	116818
2017/3/28	507879	163608	252313	-88705	200778	116354
2017/3/21	486477	169431	242246	-72815	190026	121555
2017/3/14	453186	162166	219908	-57742	178458	124699
2017/3/7	415912	158764	185246	-26482	157325	131509

图 8: CBOT 玉米期货 CFTC 持仓



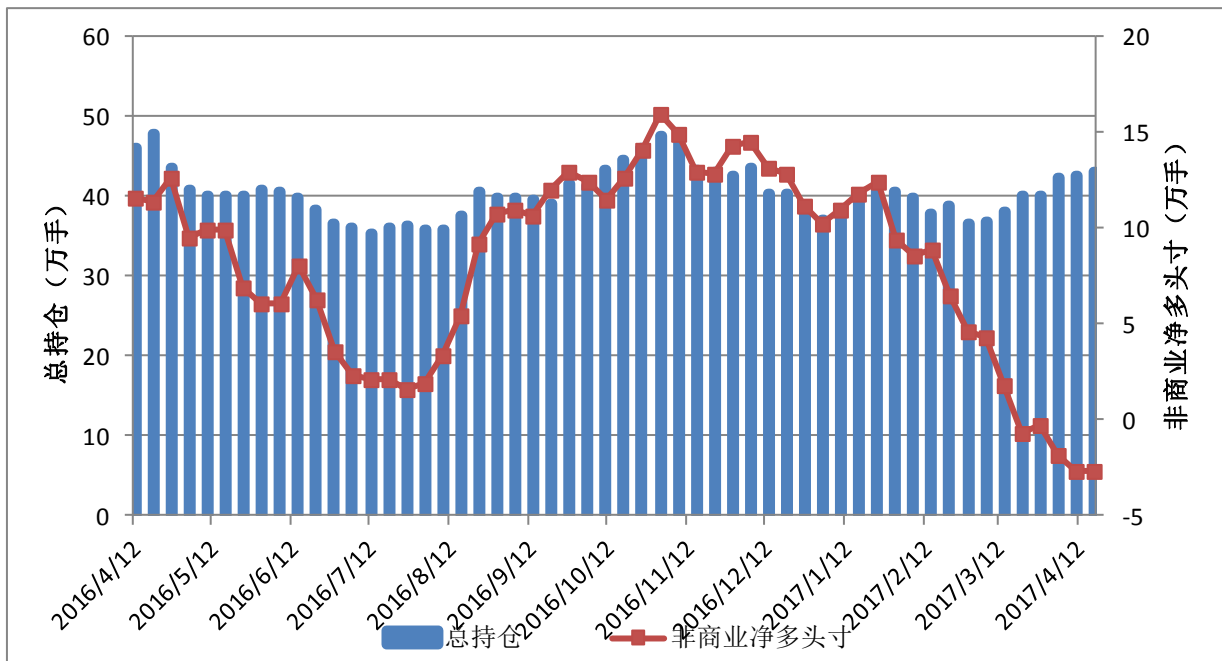
	总持仓	非商业多头	非商业空头	非商业净多头寸	商业多头	商业空头
2017/4/18	1475977	375778	412520	-36742	696480	648723
2017/4/11	1457532	380480	406244	-25764	688349	651207
2017/4/4	1455465	376831	391372	-14541	686395	654398
2017/3/28	1433425	376334	399086	-22752	666689	615262
2017/3/21	1417628	409141	345492	63649	636351	662535
2017/3/14	1376269	400781	287976	112805	625017	696869
2017/3/7	1373407	447243	248353	198890	588360	740994

图 9: CBOT 大豆期货 CFTC 持仓



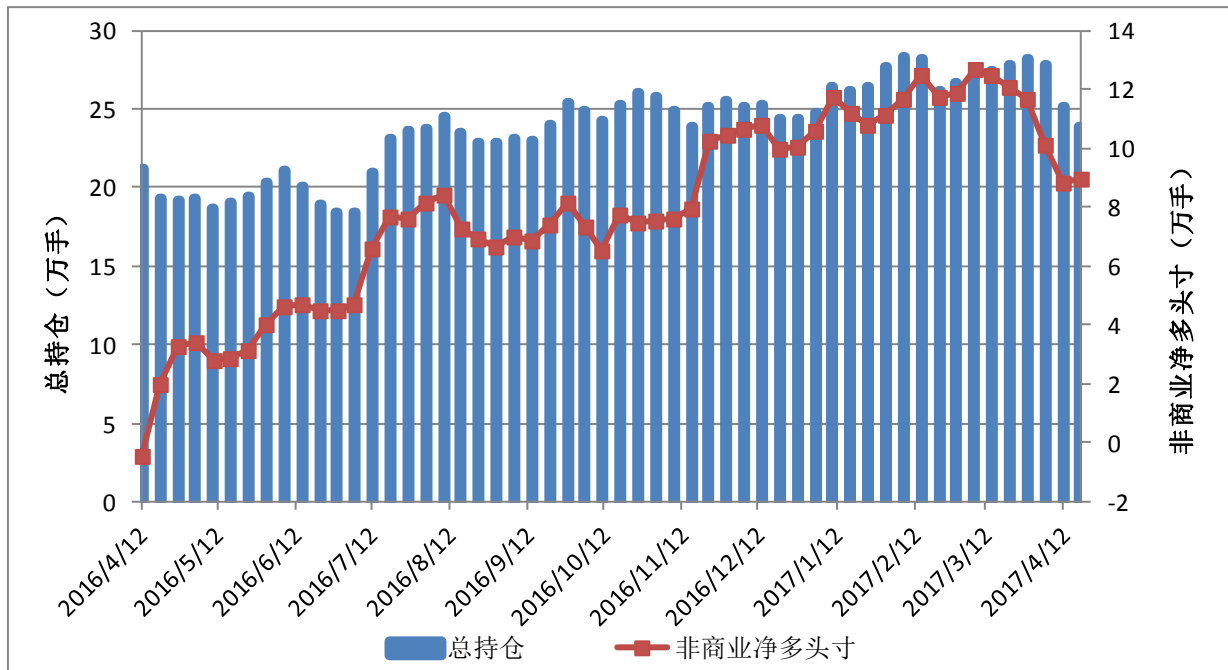
	总持仓	非商业多头	非商业空头	非商业净多头寸	商业多头	商业空头
2017/4/18	771596	162272	174945	-12673	424722	350863
2017/4/11	768817	162933	162879	54	416964	352791
2017/4/4	741939	162637	140480	22157	406335	363411
2017/3/28	708598	168007	116342	51665	382723	365227
2017/3/21	699616	183694	112737	70957	366747	369159
2017/3/14	676014	201032	95554	105478	338671	374394
2017/3/7	676564	228137	84758	143379	314327	387509

图 10: CBOT 豆油期货 CFTC 持仓



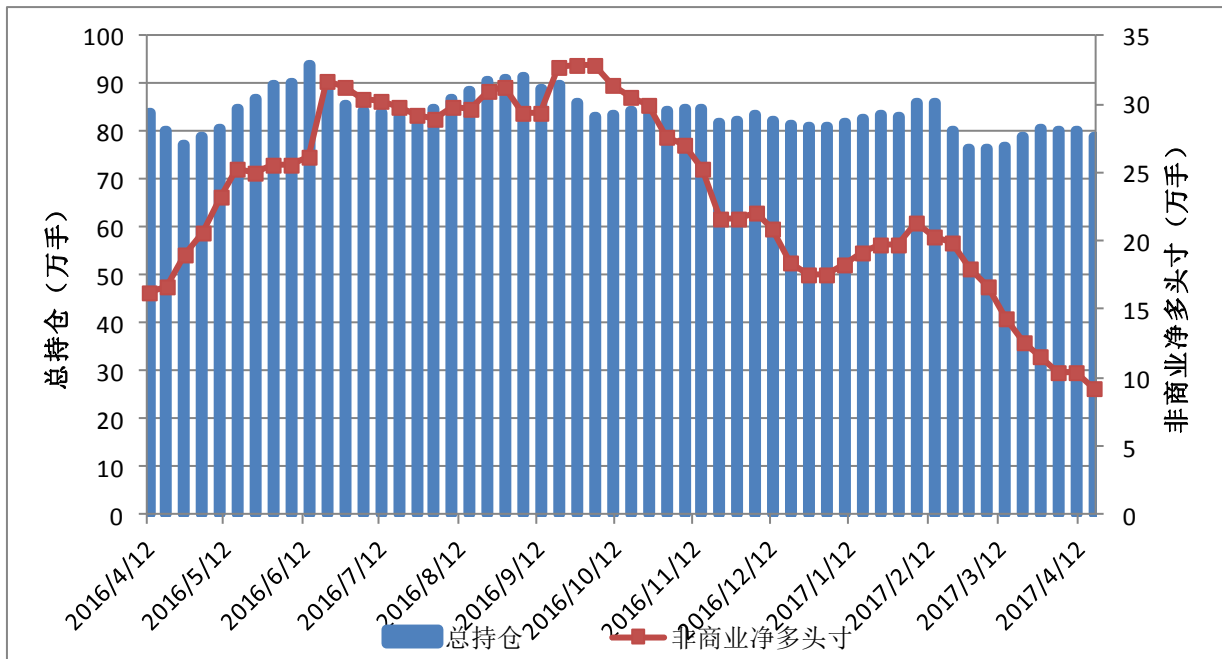
	总持仓	非商业多头	非商业空头	非商业净多头寸	商业多头	商业空头
2017/4/18	432047	101774	127962	-26188	215188	191296
2017/4/11	425647	99792	126761	-26969	216188	192190
2017/4/4	423906	99576	117876	-18300	213369	195991
2017/3/28	400297	99149	101516	-2367	195994	193947
2017/3/21	401913	98099	105478	-7379	203848	199614
2017/3/14	380049	99352	81268	18084	183243	206203
2017/3/7	367689	100171	56703	43468	169837	220229

图 11: ICE 棉花期货 CFTC 持仓



	总持仓	非商业多头	非商业空头	非商业净多头寸	商业多头	商业空头
2017/4/18	239278	110272	20627	89645	84921	180523
2017/4/11	250988	110730	22574	88156	89554	180853
2017/4/4	277475	126710	25230	101480	96443	200572
2017/3/28	281653	139043	22163	116880	87808	211059
2017/3/21	278130	140559	19766	120793	85006	212164
2017/3/14	274706	141400	16197	125203	83317	216451
2017/3/7	273357	143307	16640	126667	85011	220064

图 12: ICE 白糖期货 CFTC 持仓



	总持仓	非商业多头	非商业空头	非商业净多头寸	商业多头	商业空头
2017/4/18	790120	233385	141665	91720	404416	487227
2017/4/11	801536	240490	136363	104127	398000	494630
2017/4/4	801818	228322	123843	104479	386909	488984
2017/3/28	806906	220367	105204	115163	396983	511401
2017/3/21	788422	215749	89633	126116	385029	511405
2017/3/14	769600	220065	76789	143276	366762	517166
2017/3/7	765590	219523	53047	166476	363780	537485

报告日期: 2017年4月25日

免责声明

本报告的信息均来源于公开资料, 我公司对这些信息的准确性和完整性不作任何保证, 也不保证所包含的信息和建议不会发生任何变更。我们已力求报告内容的客观、公正, 但文中的观点、结论和建议仅供参考, 报告中的信息或意见并不构成所述品种的操作依据, 投资者据此做出的任何投资决策与本公司和作者无关。

新湖期货总部及分支机构

新湖期货研究所

上海总部：上海市裕通路100号洲际商务中心36层

杭州：杭州市江干区剧院路358号宏程国际12楼1202

大连：大连市沙河口区会展路129号大连国际金融中心A座期货大厦2702

公司总部

地址：上海市裕通路100号洲际中心36楼新湖期货有限公司
邮编：200070
电话：400-8888-398
传真：021-22155559

上海营业部

地址：上海浦东新区世纪大道1589号长泰国际金融大厦1801-04单元
邮编：200122
电话：021-61657295
传真：021-61657211

北京营业部

地址：北京市东城区东直门南大街甲3号居然大厦501室
邮编：100007
电话：010-64006876
传真：010-64006010

沈阳营业部

地址：沈阳市沈河区惠工街10号卓越大厦1507室
邮编：110013
电话：024-31060016
传真：024-31060013

大连营业部

地址：大连市沙河口区会展路129号期货大厦2701房间
邮编：116023
电话：0411-84807691
传真：0411-84807519

郑州营业部

地址：郑州未来大道69号未来大厦1410室
邮编：450008
电话：0371-65613558
传真：0371-65612810

太原营业部

地址：太原市小店区长风街705号和信商座32层
3221-3223
邮编：030006
电话：0351-2239777
传真：0351-2239771

西安营业部

地址：西安高新区高新一路2号国家开发银行大厦1105室
邮编：710075
电话：029-88377355
传真：029-88377322

济南营业部

地址：济南市历下区历山路157号天鹅大厦601
邮编：250013
电话：0531-80973106
传真：0531-80973196

青岛营业部

地址：青岛市东海西路39号世纪大厦1809室
邮编：266071
电话：0532-85796000
传真：0532-85790098

成都营业部

地址：成都市青羊区锦里东路2号宏达大厦23楼B2
邮编：610015
电话：028-61332568
传真：028-66154680

重庆营业部

地址：重庆市江北区建新东路36号平安国际大厦10-1
邮编：400003
电话：023-88518666
传真：023-88518951

长沙营业部

地址：长沙市天心区芙蓉中路二段新世纪大厦1701-1704
邮编：410015
电话：0731-82772266
传真：0731-82776031

武汉营业部

地址：武汉市武昌区友谊大道2号2008新长江广场3层1室303号
邮编：430061
电话：027-88310966
传真：027-88329066

杭州营业部

地址：杭州市江干区剧院路358号宏程国际大厦1202室
邮编：310020
电话：0571-87782180
传真：0571-87782193

温州营业部

地址：温州市车站大道金鳞花苑2幢1101室
邮编：325000
电话：0577-88991588
传真：0577-88988180

台州营业部

地址：台州市椒江区市府大道557号万家灯火都市广场6楼
邮编：318000
电话：0576-88053555
传真：0576-89892901

嘉兴营业部

地址：嘉兴市中环广场东区A座1203室
邮编：314000
电话：0573-82090662
传真：0573-82052419

宁波营业部

地址：宁波市江北区江安路钻石商业广场18号1106-1107室
邮编：315000
电话：0574-83068858
传真：0574-87633939

福州营业部

地址：福州市鼓楼区水部街道五一北路129号榕城商贸中心十一层02号
邮编：350001
电话：0591-87878217
传真：0591-83337962

厦门营业部

地址：厦门市思明区厦禾路1032号中国外运大厦A座802
邮编：361000
电话：0592-5835135
传真：0592-5835135

深圳营业部

地址：深圳市福田区金田路4028号荣超经贸中心2406室
邮编：518035
电话：0755-23811813
传真：0755-23811800

海口营业部

地址：海口市国贸大道2号海南时代广场15层
邮编：570106
电话：0898-36627000
传真：0898-36627135