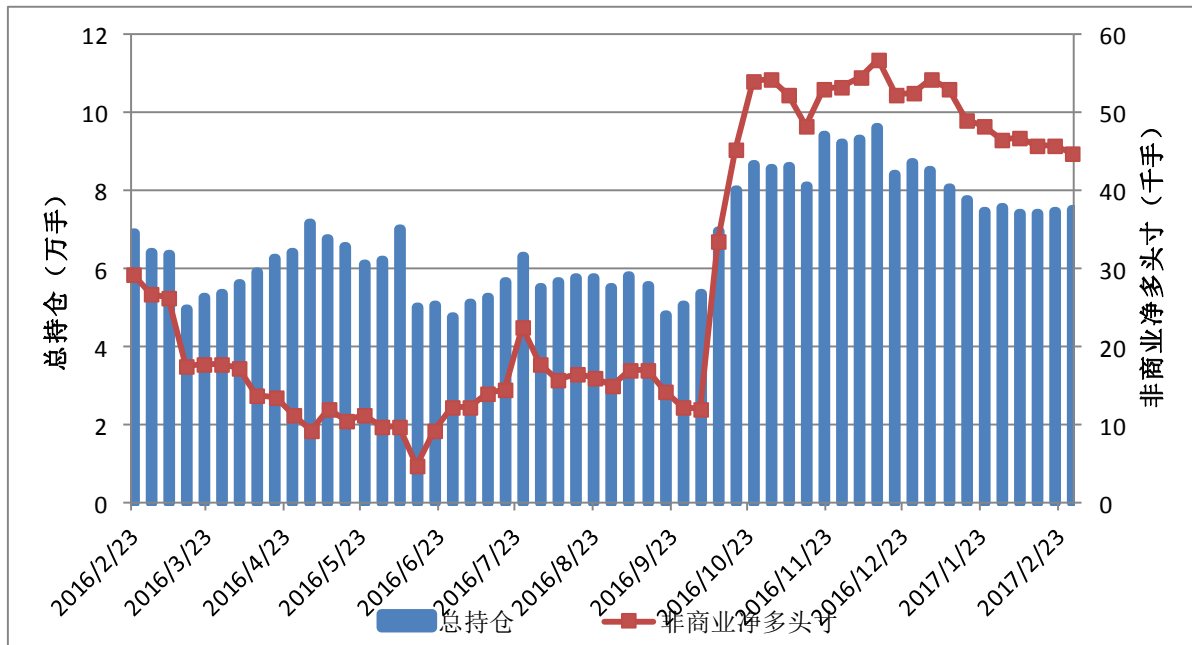


## CFTC 主要期货持仓变动 (170228)

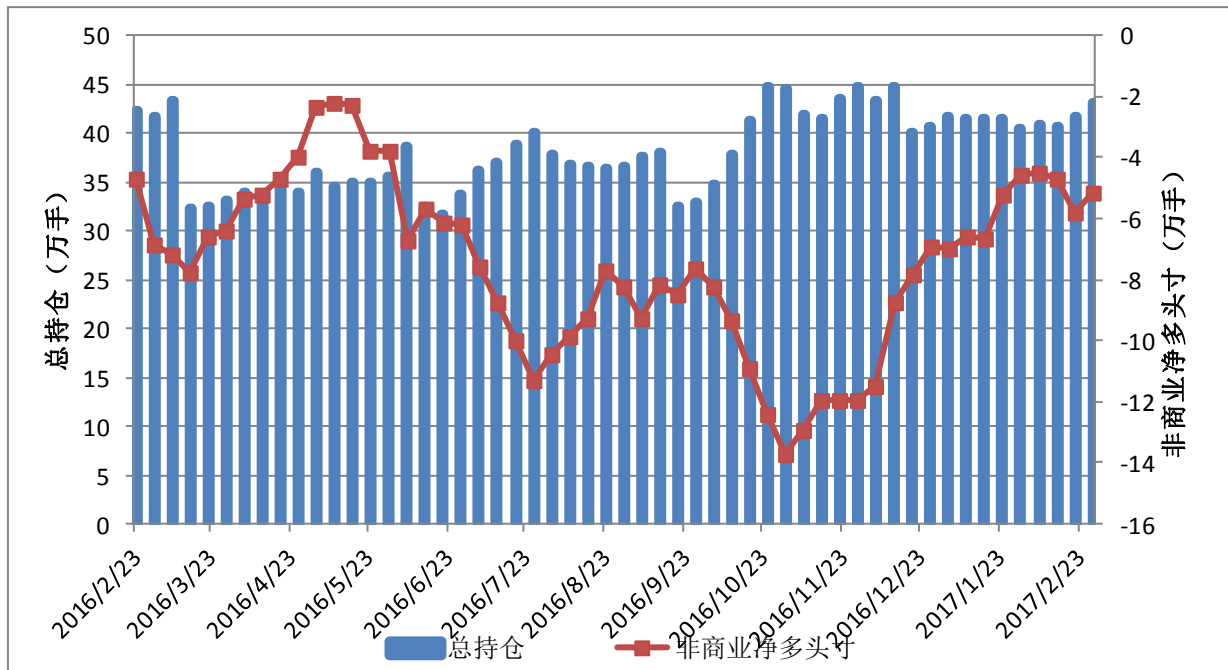
### 一、货币

图 1: ICE 美元指数期货 CFTC 持仓



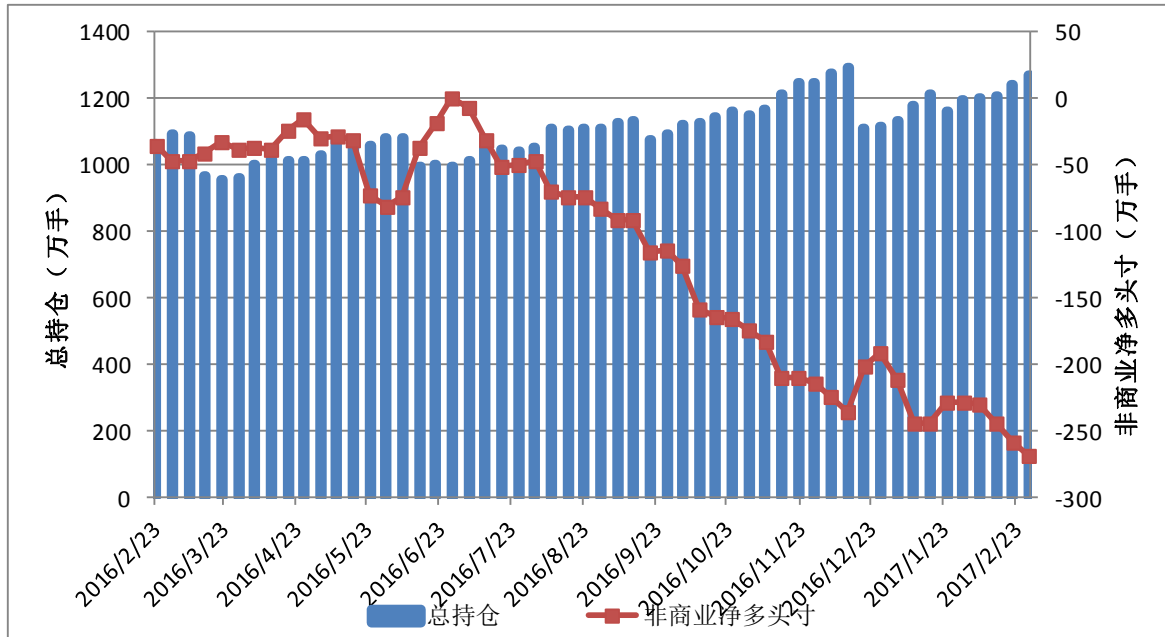
	总持仓	非商业多头	非商业空头	非商业净多头寸
2017/2/28	74909	52631	7821	44810
2017/2/21	74802	52656	6842	45814
2017/2/14	74210	53115	7254	45861
2017/2/7	73975	54335	7602	46733
2017/1/31	75601	54801	8229	46572
2017/1/24	74838	55098	6676	48422
2017/1/17	77719	57589	8467	49122

图 2: CME 欧元期货 CFTC 持仓



	总持仓	非商业多头	非商业空头	非商业净多头寸
2017/2/28	431635	143584	194748	-51164
2017/2/21	417129	130981	189232	-58251
2017/2/14	406350	125333	172097	-46764
2017/2/7	409178	126708	171659	-44951
2017/1/31	405541	125689	171402	-45713
2017/1/24	414447	131904	184252	-52348
2017/1/17	415090	128846	195346	-66500

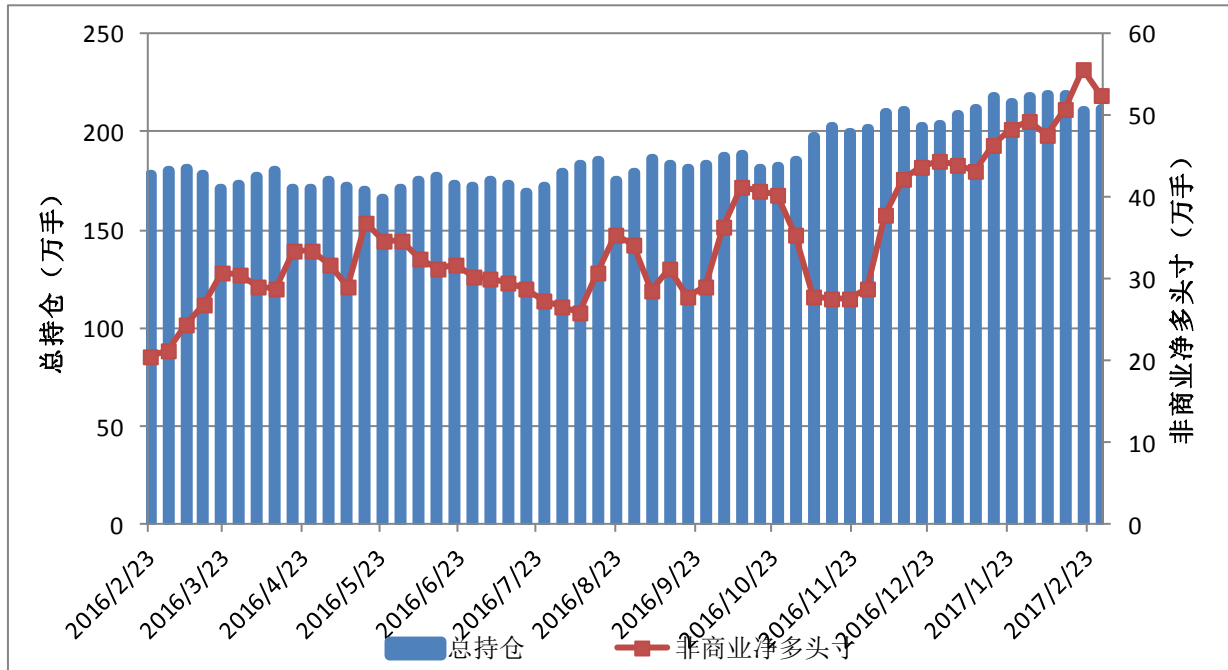
图 3: CME3 个月欧洲美元期货 CFTC 持仓



	总持仓	非商业多头	非商业空头	非商业净多头寸
2017/2/28	12719279	393581	3073460	-2679879
2017/2/21	12440977	464527	3051633	-2587106
2017/2/14	12069047	469994	2907557	-2437563
2017/2/7	12017000	386279	2685982	-2299703
2017/1/31	11976194	379592	2669797	-2290205
2017/1/24	11640840	308504	2596425	-2287921
2017/1/17	12141201	471771	2915736	-2443965

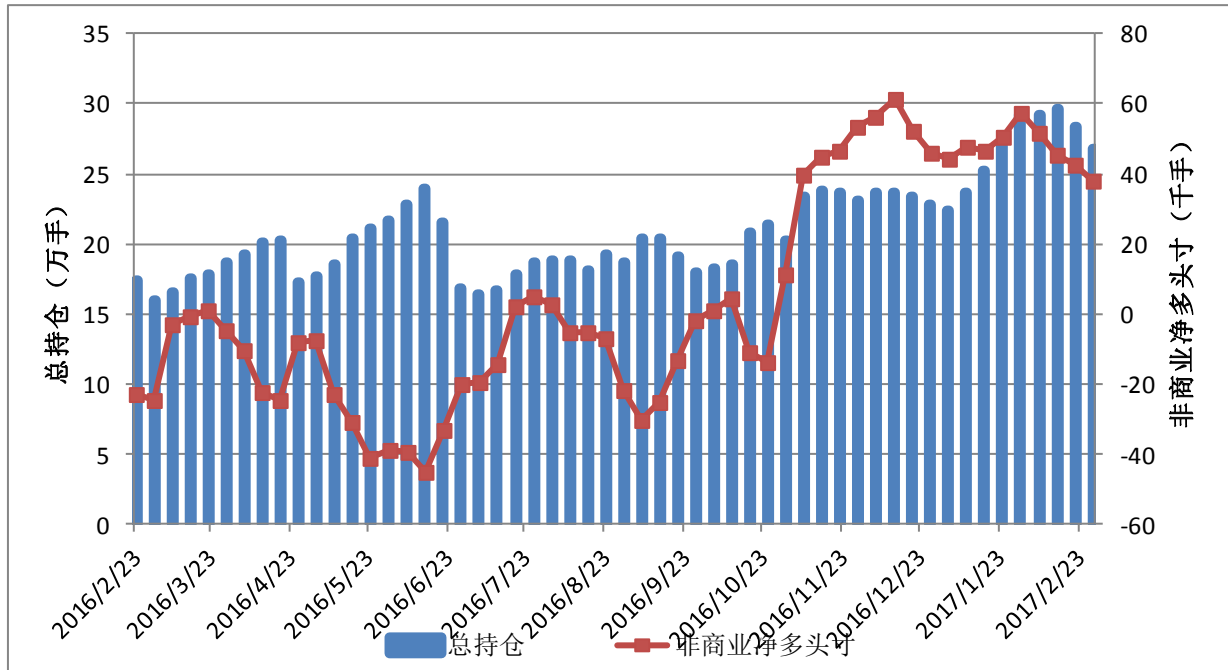
## 二、原油和金属

图 4: NYMEX 原油期货 CFTC 持仓



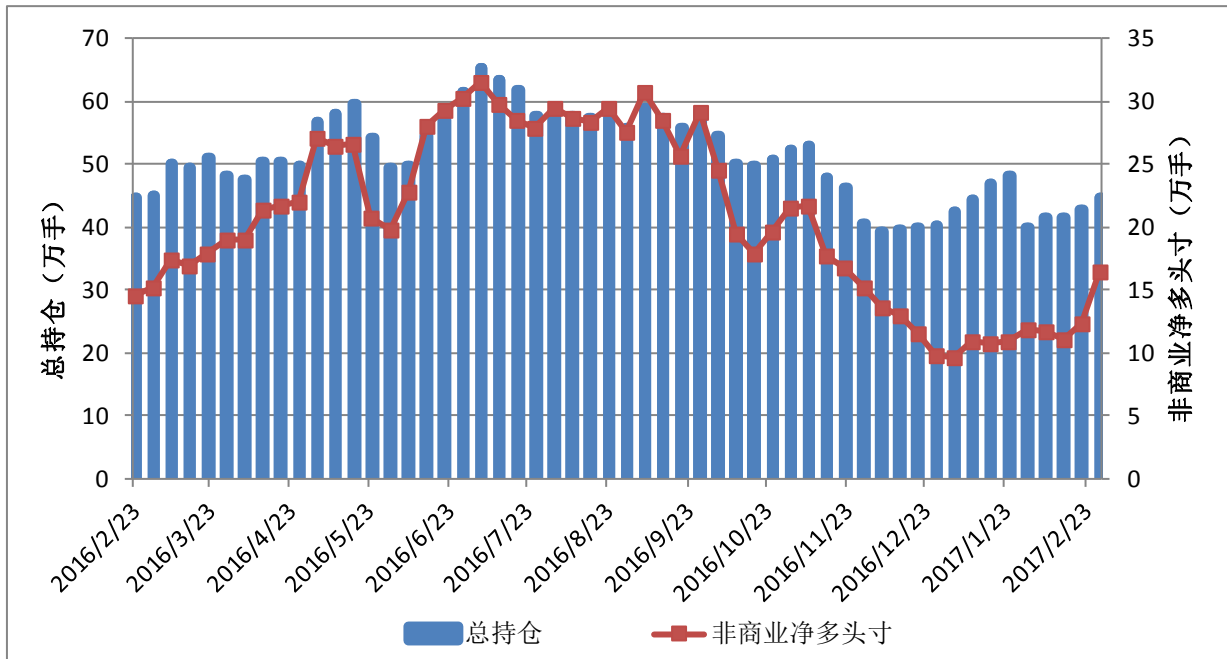
	总持仓	非商业多头	非商业空头	非商业净多头寸	商业多头	商业空头
2017/2/28	2120334	690281	165027	525254	677820	1223836
2017/2/21	2103278	712717	156110	556607	659481	1231266
2017/2/14	2183943	683254	174798	508456	734170	1260587
2017/2/7	2191158	661929	184939	476990	683625	1188108
2017/1/31	2181656	656710	164018	492692	677456	1186594
2017/1/24	2151809	642401	159878	482523	657946	1155886
2017/1/17	2179122	631537	166859	464678	677537	1159908

图 5: CMX 铜期货 CFTC 持仓



	总持仓	非商业多头	非商业空头	非商业净多头寸	商业多头	商业空头
2017/2/28	267935	120913	82915	37998	90031	132757
2017/2/21	283805	128204	85410	42794	93995	141913
2017/2/14	296125	131446	86203	45243	92457	140974
2017/2/7	291924	131026	79467	51559	93332	147984
2017/1/31	291702	134989	77713	57276	89428	147207
2017/1/24	270892	128015	77705	50310	82224	133948
2017/1/17	251782	118944	72445	46499	75868	125140

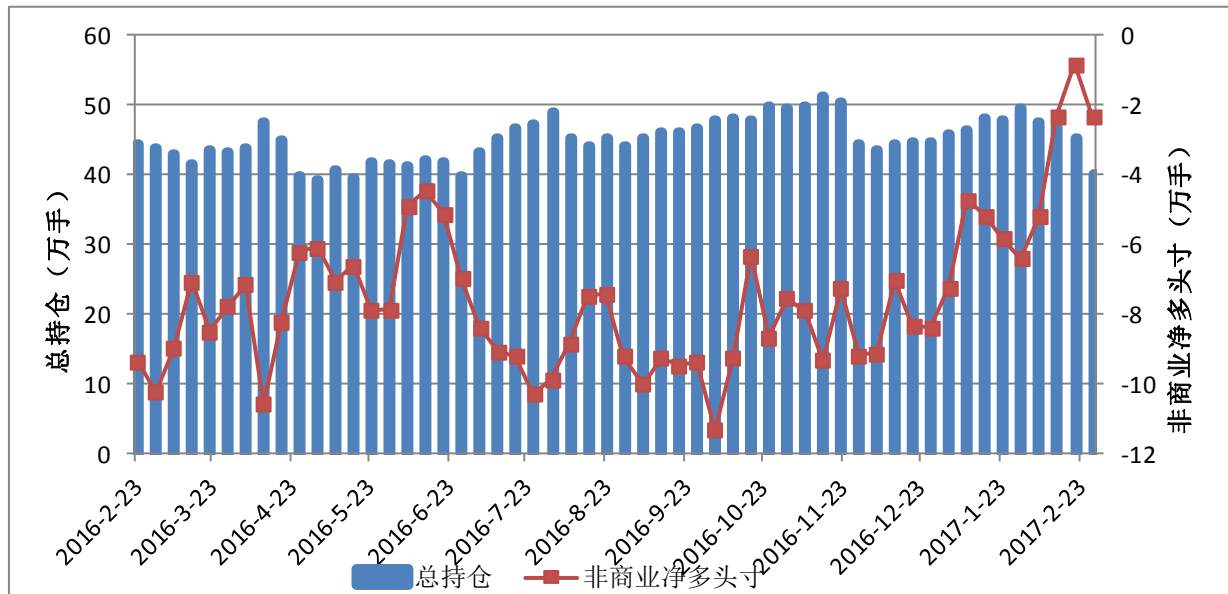
图 6: CMX 黄金期货 CFTC 持仓



	总持仓	非商业多头	非商业空头	非商业净多头寸	商业多头	商业空头
2017/2/28	446081	247494	83696	163798	100180	280087
2017/2/21	427168	219673	95910	123763	103861	243425
2017/2/14	415128	212259	102507	109752	105674	233462
2017/2/7	415543	216408	99259	117149	106024	240170
2017/1/31	398433	212414	93259	119155	101784	233587
2017/1/24	482374	209854	100447	109407	109000	235374
2017/1/17	467937	218144	111103	107041	101399	224510

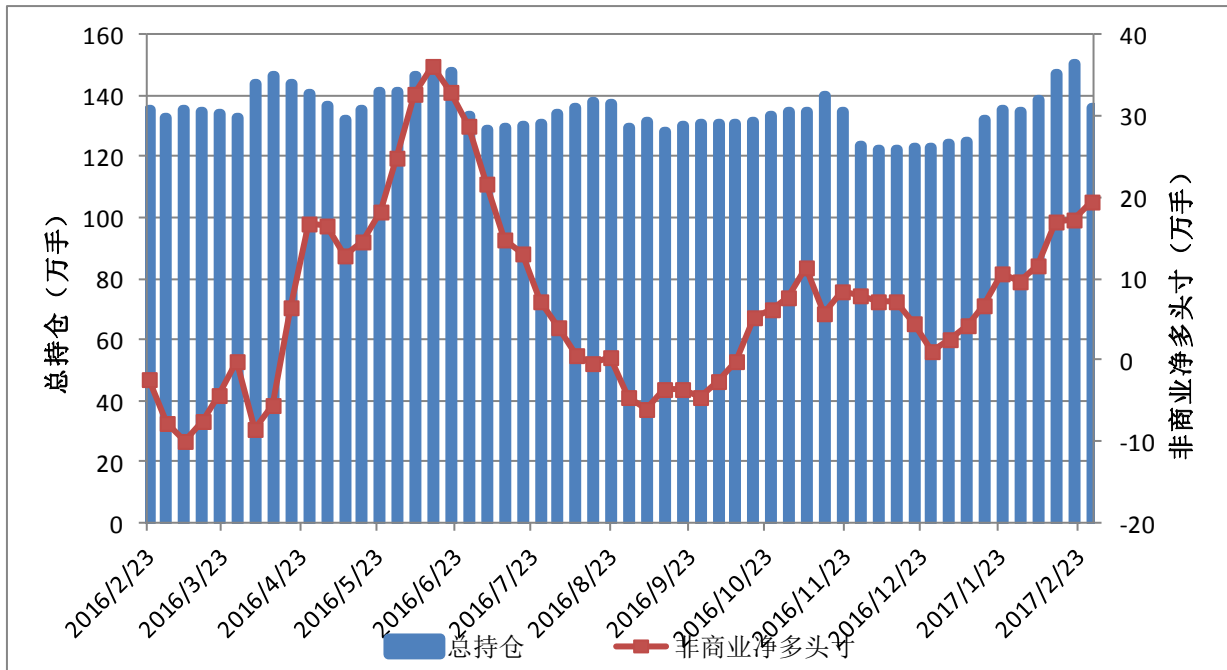
### 三、农产品

图 7: CBOT 小麦期货 CFTC 持仓



	总持仓	非商业多头	非商业空头	非商业净多头寸	商业多头	商业空头
2017/2/28	400986	157368	180884	-23516	144650	124320
2017/2/21	452102	167062	175389	-8327	165306	159015
2017/2/14	468083	159687	182730	-23043	178291	156738
2017/2/7	476111	150093	201992	-51899	187513	139906
2017/1/31	494355	148242	212316	-64074	199926	139426
2017/1/24	477653	152656	210914	-58258	186470	131524
2017/1/17	480997	157831	209540	-51709	184501	137612

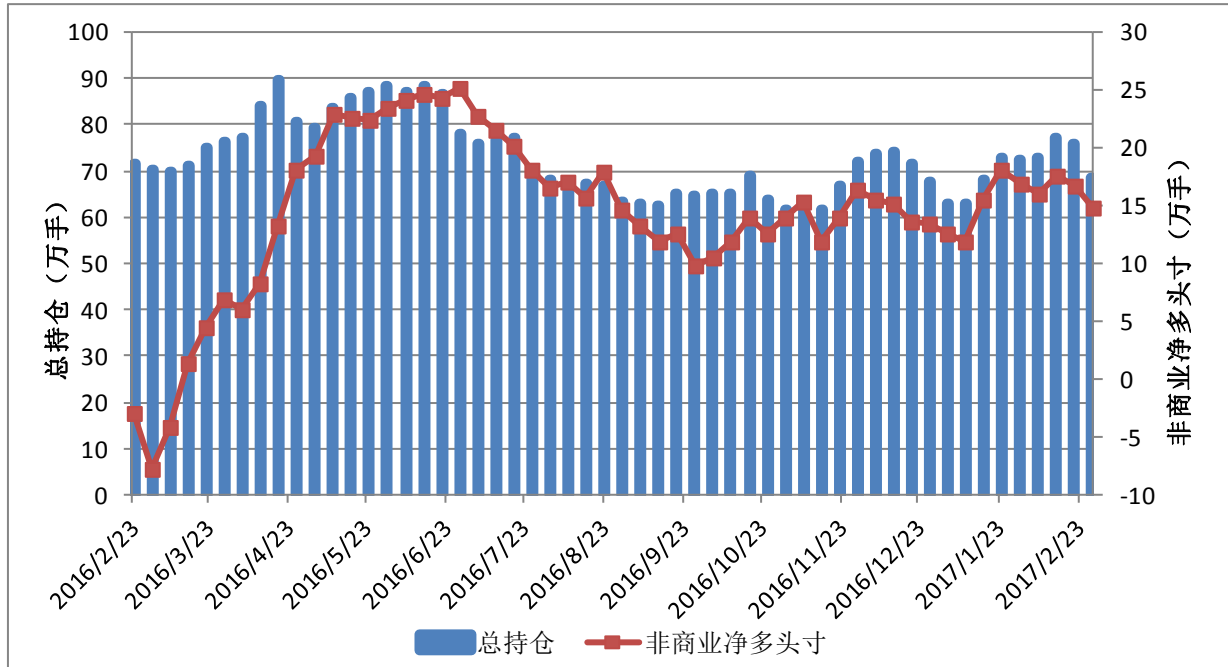
图 8: CBOT 玉米期货 CFTC 持仓



	总持仓	非商业多头	非商业空头	非商业净多头寸	商业多头	商业空头
2017/2/28	1361513	436548	242101	194447	585523	738205
2017/2/21	1501027	455721	282783	172938	670356	784290
2017/2/14	1468620	460563	290147	170416	646025	754668
2017/2/7	1383789	413109	295927	117182	619392	683393
2017/1/31	1346772	390309	293286	97023	620972	670061
2017/1/24	1351289	415481	308744	106737	600569	656582
2017/1/17	1321861	388939	322138	66801	596450	623716

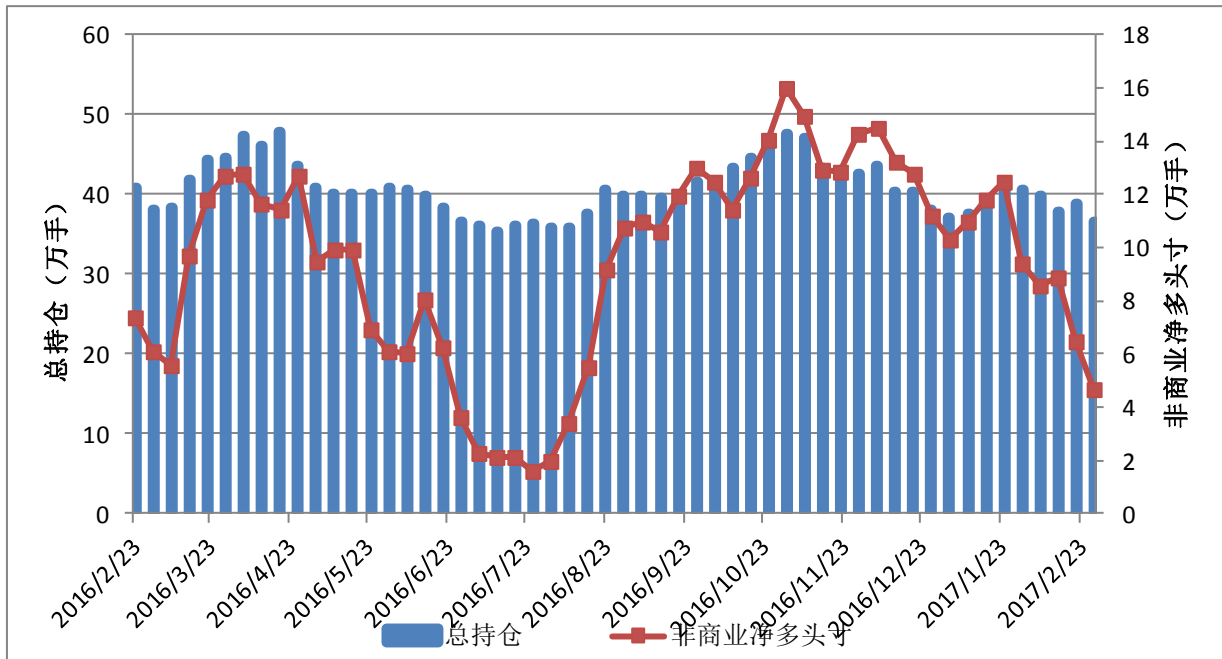


图 9: CBOT 大豆期货 CFTC 持仓



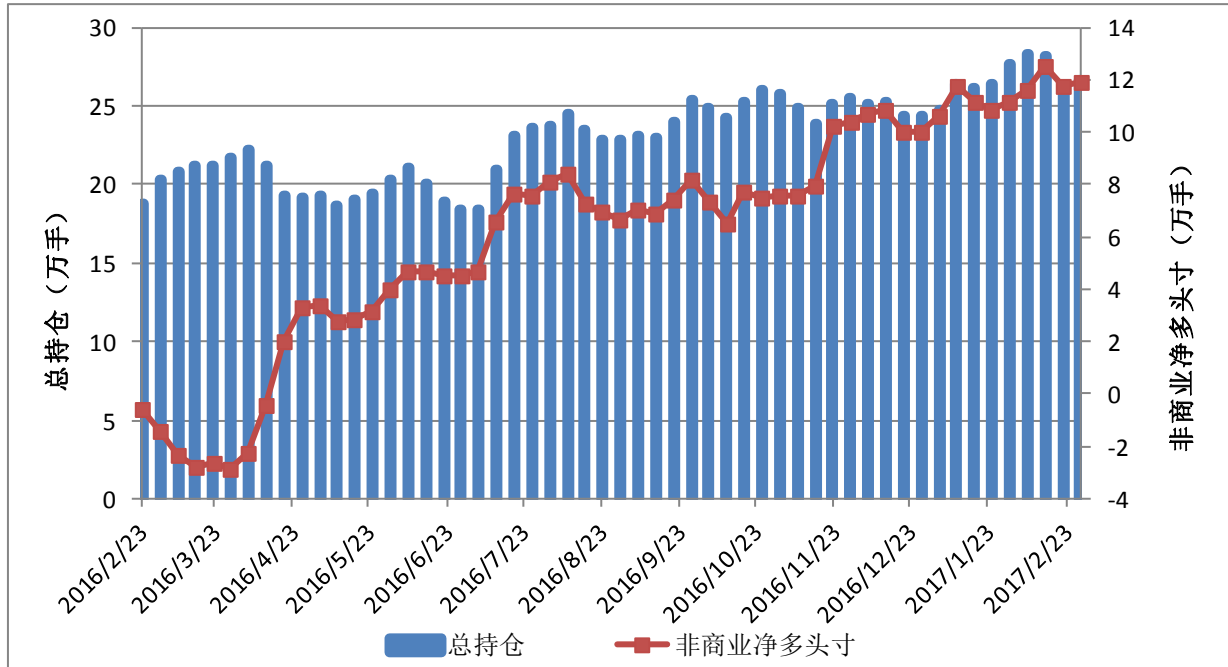
	总持仓	非商业多头	非商业空头	非商业净多头寸	商业多头	商业空头
2017/2/28	684523	231070	82878	148192	311577	392442
2017/2/21	756976	251562	84793	166769	343645	441965
2017/2/14	772254	261521	85200	176321	339978	449139
2017/2/7	729898	245413	84880	160533	337402	430353
2017/1/31	722216	252060	83611	168449	331882	431429
2017/1/24	728991	275598	94587	181011	323578	438594
2017/1/17	682682	242587	87822	154765	321708	410075

图 10: CBOT 豆油期货 CFTC 持仓



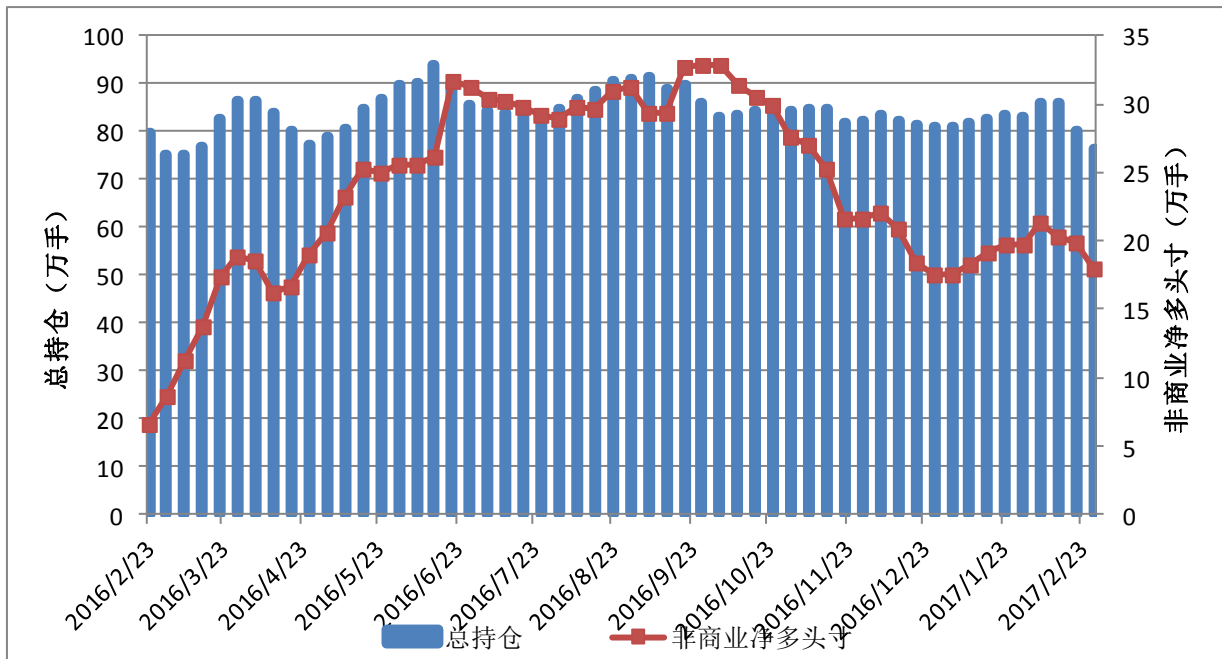
	总持仓	非商业多头	非商业空头	非商业净多头寸	商业多头	商业空头
2017/2/28	366440	98848	52364	46484	173352	224402
2017/2/21	387867	108582	43956	64626	171771	242396
2017/2/14	379239	113767	24810	88957	158603	252028
2017/2/7	397899	114073	28049	86024	161135	253785
2017/1/31	405339	130899	37242	93657	157133	258670
2017/1/24	408582	149402	24860	124542	144915	285460
2017/1/17	393687	146076	27890	118186	143444	277565

图 11: ICE 棉花期货 CFTC 持仓



	总持仓	非商业多头	非商业空头	非商业净多头寸	商业多头	商业空头
2017/2/28	266379	137727	18788	118939	83751	211456
2017/2/21	261594	135847	18413	117434	83139	208056
2017/2/14	282058	144606	19394	125212	89911	225379
2017/2/7	283531	142052	25565	116487	91994	220071
2017/1/31	276602	137516	26085	111431	88212	210119
2017/1/24	264328	132523	24328	108195	84249	203684
2017/1/17	261756	134746	22815	111931	83730	205736

图 12: ICE 白糖期货 CFTC 持仓



	总持仓	非商业多头	非商业空头	非商业净多头寸	商业多头	商业空头
2017/2/28	765789	223047	43280	179767	361295	558439
2017/2/21	802571	226927	27796	199131	368956	608425
2017/2/14	858862	239871	36795	203076	415667	656375
2017/2/7	859366	245518	31699	213819	396246	659151
2017/1/31	831344	233451	36030	197421	391892	628729
2017/1/24	834634	231324	34232	197092	402020	636794
2017/1/17	828260	228371	36200	192171	392640	626517

报告日期: 2017年3月5日

### 免责声明

本报告的信息均来源于公开资料, 我公司对这些信息的准确性和完整性不作任何保证, 也不保证所包含的信息和建议不会发生任何变更。我们已力求报告内容的客观、公正, 但文中的观点、结论和建议仅供参考, 报告中的信息或意见并不构成所述品种的操作依据, 投资者据此做出的任何投资决策与本公司和作者无关。

# 新湖期货总部及分支机构

## 新湖期货研究所

上海总部：上海市裕通路100号洲际商务中心36层

杭州：杭州市江干区剧院路358号宏程国际12楼1202

大连：大连市沙河口区会展路129号大连国际金融中心A座期货大厦2702

### 公司总部

地址：上海市裕通路100号洲际中心36楼新湖期货有限公司  
邮编：200070  
电话：400-8888-398  
传真：021-22155559

### 上海营业部

地址：上海浦东新区世纪大道1589号长泰国际金融大厦1801-04单元  
邮编：200122  
电话：021-61657295  
传真：021-61657211

### 北京营业部

地址：北京市东城区东直门南大街甲3号居然大厦501室  
邮编：100007  
电话：010-64006876  
传真：010-64006010

### 沈阳营业部

地址：沈阳市沈河区惠工街10号卓越大厦1507室  
邮编：110013  
电话：024-31060016  
传真：024-31060013

### 大连营业部

地址：大连市沙河口区会展路129号期货大厦2701房间  
邮编：116023  
电话：0411-84807691  
传真：0411-84807519

### 郑州营业部

地址：郑州未来大道69号未来大厦1410室  
邮编：450008  
电话：0371-65613558  
传真：0371-65612810

### 太原营业部

地址：太原市小店区长风街705号和信商座32层  
3221-3223  
邮编：030006  
电话：0351-2239777  
传真：0351-2239771

### 西安营业部

地址：西安高新区高新一路2号国家开发银行大厦1105室  
邮编：710075  
电话：029-88377355  
传真：029-88377322

### 济南营业部

地址：济南市历下区历山路157号天鹅大厦601  
邮编：250013  
电话：0531-80973106  
传真：0531-80973196

### 青岛营业部

地址：青岛市东海西路39号世纪大厦1809室  
邮编：266071  
电话：0532-85796000  
传真：0532-85790098

### 成都营业部

地址：成都市青羊区锦里东路2号宏达大厦23楼B2  
邮编：610015  
电话：028-61332568  
传真：028-66154680

### 重庆营业部

地址：重庆市江北区建新东路36号平安国际大厦10-1  
邮编：400003  
电话：023-88518666  
传真：023-88518951

### 长沙营业部

地址：长沙市天心区芙蓉中路二段新世纪大厦1701-1704  
邮编：410015  
电话：0731-82772266  
传真：0731-82776031

### 武汉营业部

地址：武汉市武昌区友谊大道2号2008新长江广场3层1室303号  
邮编：430061  
电话：027-88310966  
传真：027-88329066

### 杭州营业部

地址：杭州市江干区剧院路358号宏程国际大厦1202室  
邮编：310020  
电话：0571-87782180  
传真：0571-87782193

### 温州营业部

地址：温州市车站大道金鳞花苑2幢1101室  
邮编：325000  
电话：0577-88991588  
传真：0577-88988180

### 台州营业部

地址：台州市椒江区市府大道557号万家灯火都市广场6楼  
邮编：318000  
电话：0576-88053555  
传真：0576-89892901

### 嘉兴营业部

地址：嘉兴市中环广场东区A座1203室  
邮编：314000  
电话：0573-82090662  
传真：0573-82052419

### 宁波营业部

地址：宁波市江北区江安路钻石商业广场18号1106-1107室  
邮编：315000  
电话：0574-83068858  
传真：0574-87633939

### 福州营业部

地址：福州市鼓楼区水部街道五一北路129号榕城商厦中心十一层02号  
邮编：350001  
电话：0591-87878217  
传真：0591-83337962

### 厦门营业部

地址：厦门市思明区厦禾路1032号中国外运大厦A座802  
邮编：361000  
电话：0592-5835135  
传真：0592-5835135

### 深圳营业部

地址：深圳市福田区金田路4028号荣超经贸中心2406室  
邮编：518035  
电话：0755-23811813  
传真：0755-23811800

### 海口营业部

地址：海口市国贸大道2号海南时代广场15层  
邮编：570106  
电话：0898-36627000  
传真：0898-36627135