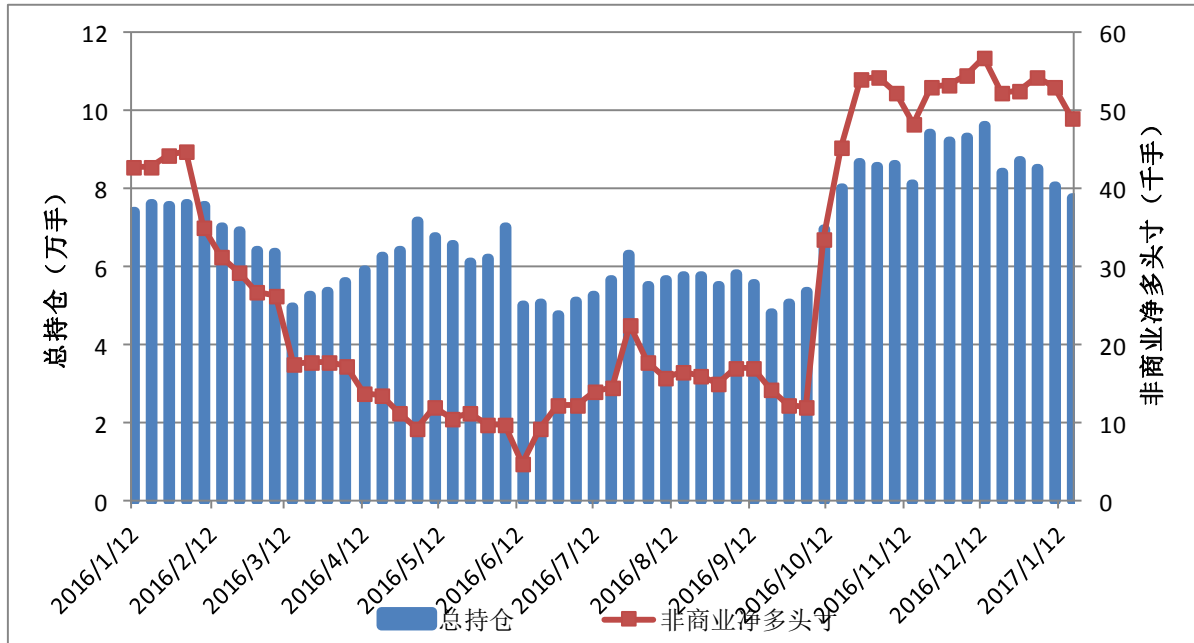


CFTC 主要期货持仓变动 (170110)

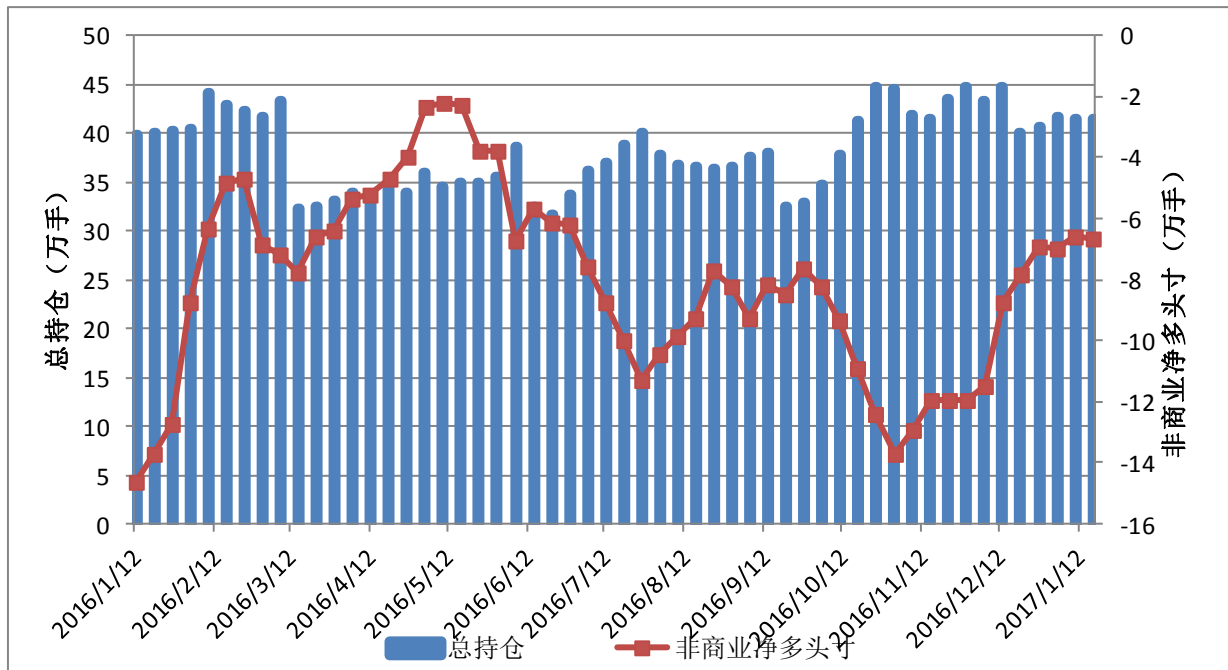
一、货币

图 1: ICE 美元指数期货 CFTC 持仓



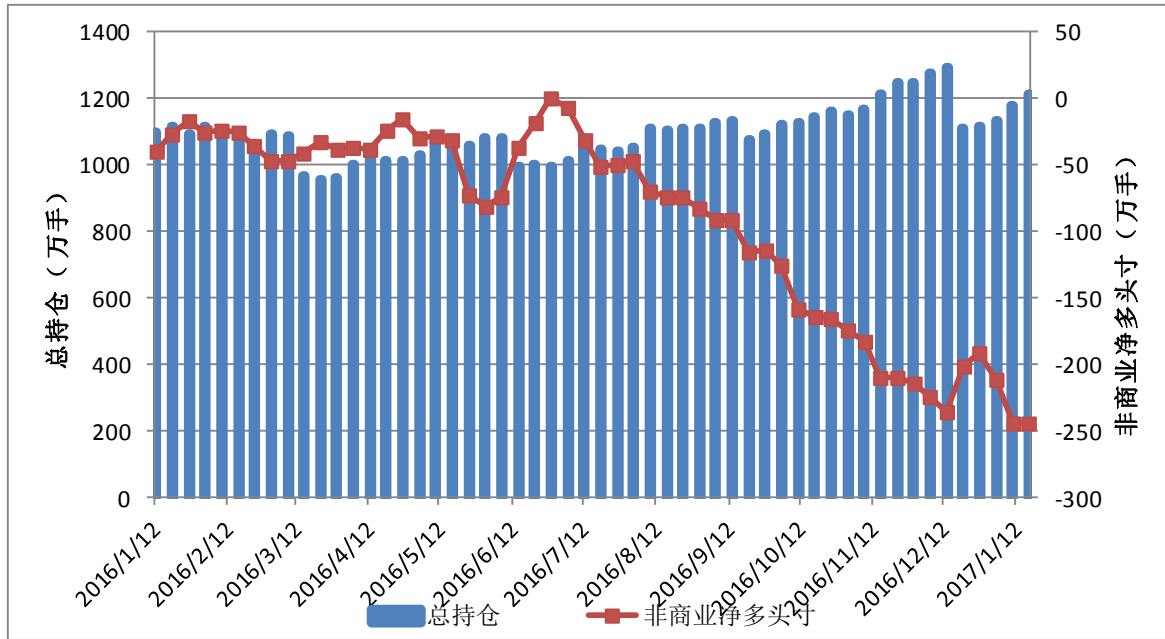
	总持仓	非商业多头	非商业空头	非商业净多头寸
2017/1/17	77719	57589	8467	49122
2017/1/10	80618	61218	8090	53128
2017/1/3	84941	64538	10267	54271
2016/12/27	87191	65725	13081	52644
2016/12/20	84233	63443	11076	52367
2016/12/13	96087	70157	13445	56712
2016/12/6	93311	66444	11842	54602

图 2: CME 欧元期货 CFTC 持仓



	总持仓	非商业多头	非商业空头	非商业净多头寸
2017/1/17	415090	128846	195346	-66500
2017/1/10	415212	134747	200570	-65823
2017/1/3	416239	129701	199757	-70056
2016/12/27	405681	123281	192689	-69408
2016/12/20	399589	117460	195505	-78045
2016/12/13	447679	123597	211110	-87513
2016/12/6	433237	123390	237946	-114556

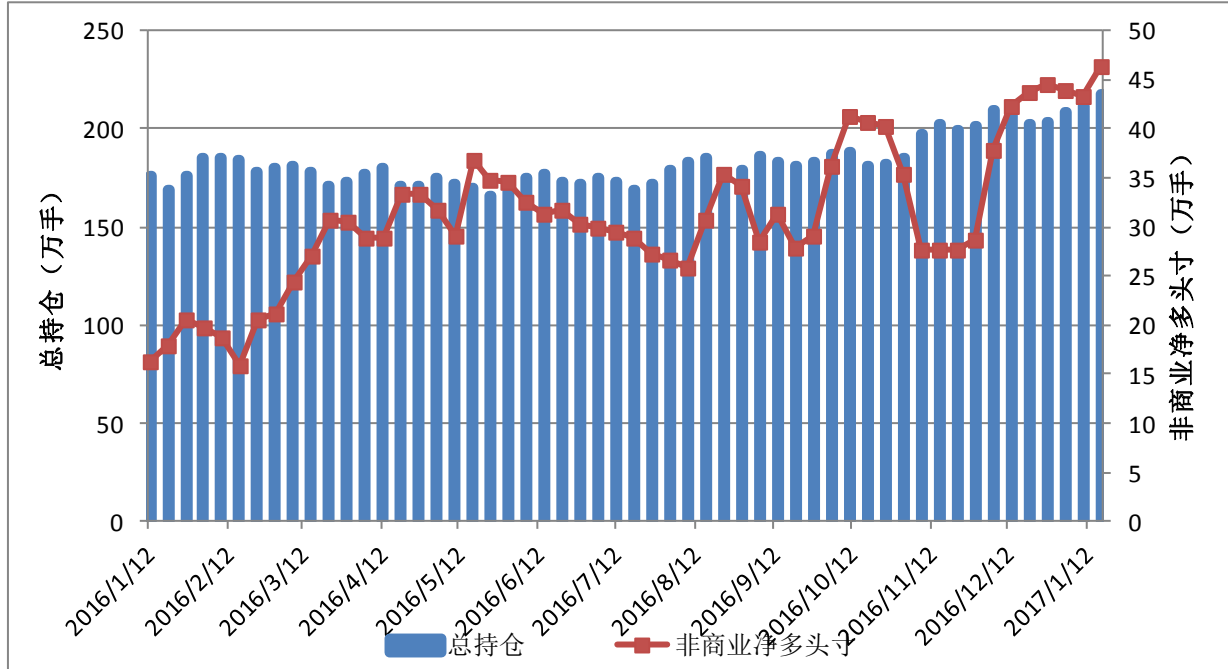
图 3: CME3 个月欧洲美元期货 CFTC 持仓



	总持仓	非商业多头	非商业空头	非商业净多头寸
2017/1/17	12141201	471771	2915736	-2443965
2017/1/10	11808097	504186	2946321	-2442135
2017/1/3	11315977	582991	2699095	-2116104
2016/12/27	11132747	579240	2485417	-1906177
2016/12/20	11093509	419914	2427778	-2007864
2016/12/13	12914111	453392	2811876	-2358484
2016/12/6	12748555	559543	2798426	-2238883

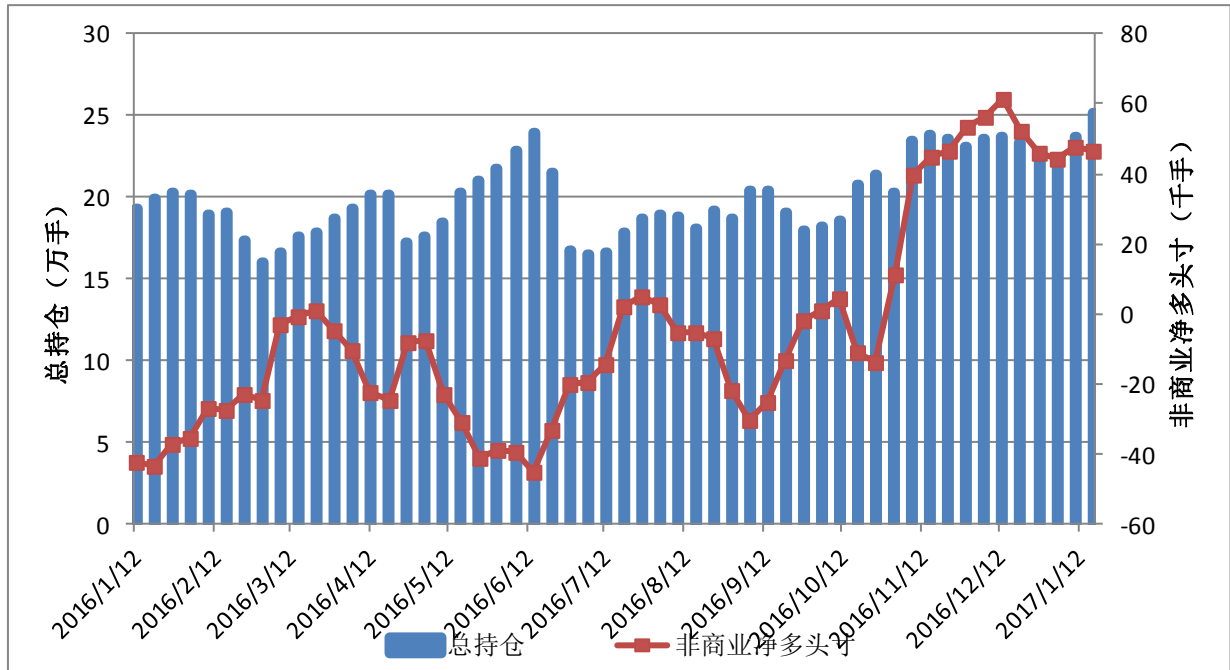
二、原油和金属

图 4: NYMEX 原油期货 CFTC 持仓



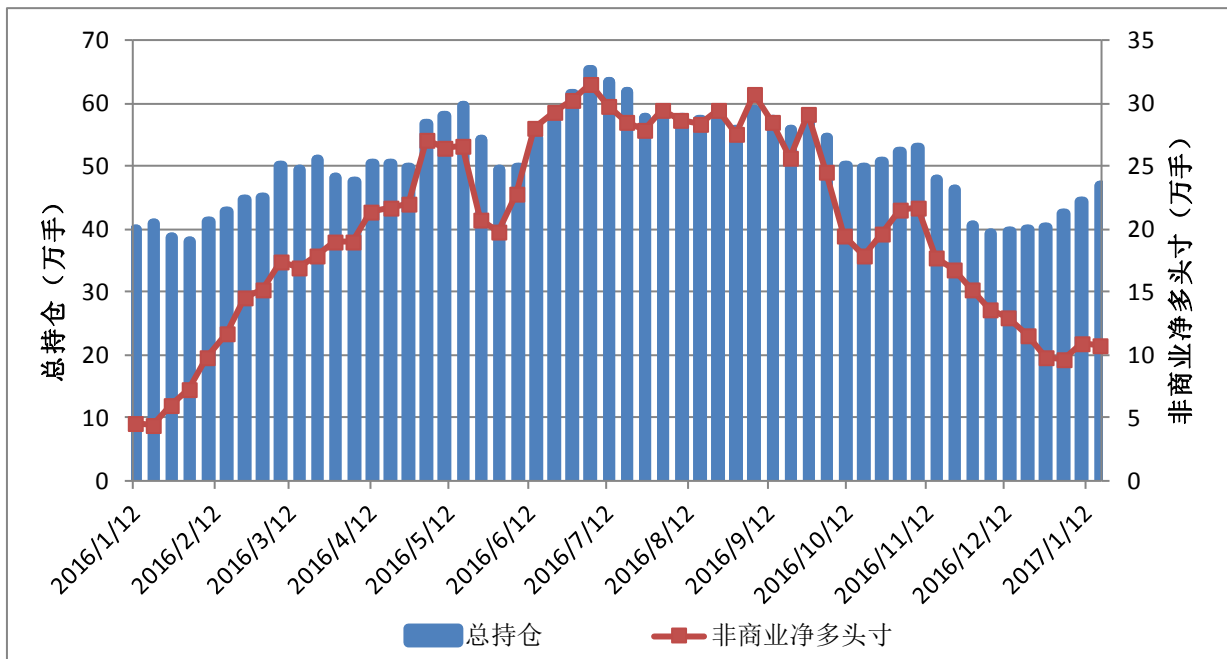
	总持仓	非商业多头	非商业空头	非商业净多头寸	商业多头	商业空头
2017/1/17	2179122	631537	166859	464678	677537	1159908
2017/1/10	2114656	604261	170699	433562	671494	1136894
2017/1/3	2089324	608117	168043	440074	640178	1106942
2016/12/27	2037834	608865	163933	444932	609540	1068910
2016/12/20	2029807	603704	167043	436661	631244	1085341
2016/12/13	2104703	614780	192013	422767	685227	1133068
2016/12/6	2098290	589787	212161	377626	691607	1090968

图 5: CMX 铜期货 CFTC 持仓



	总持仓	非商业多头	非商业空头	非商业净多头寸	商业多头	商业空头
2017/1/17	251782	118944	72445	46499	75868	125140
2017/1/10	236637	116854	69151	47703	71308	121407
2017/1/3	223874	109243	64759	44484	70583	117526
2016/12/27	227733	112505	66742	45763	70391	118773
2016/12/20	233042	119225	67199	52026	68111	120663
2016/12/13	236822	127666	66551	61115	64364	125034
2016/12/6	236290	123820	67429	56391	66365	123834

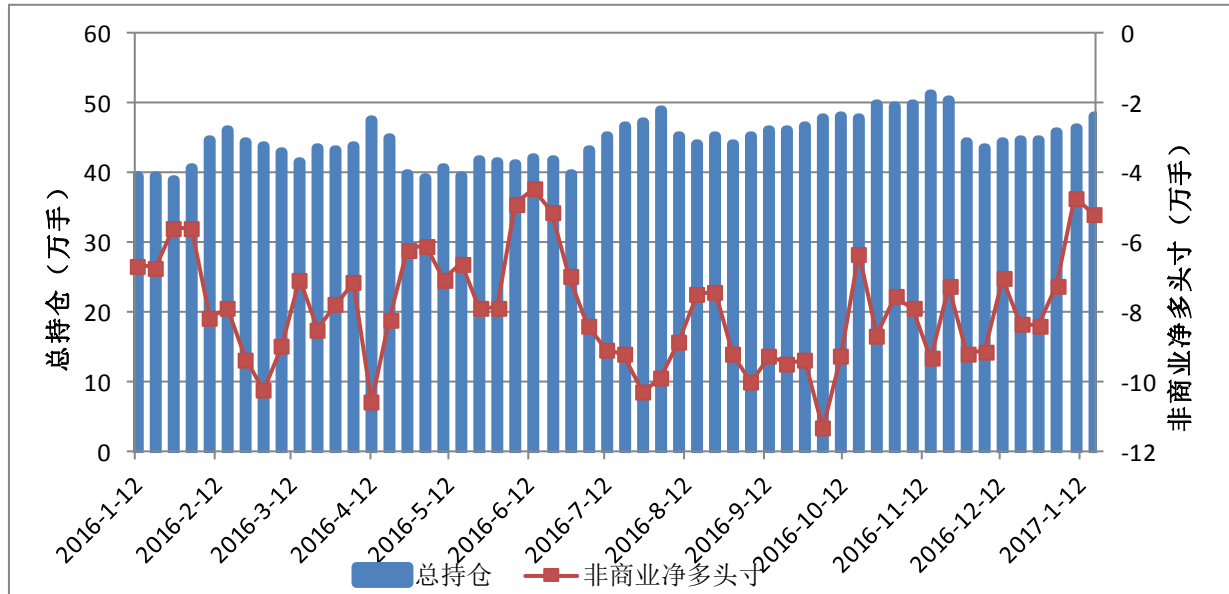
图 6: CMX 黄金期货 CFTC 持仓



	总持仓	非商业多头	非商业空头	非商业净多头寸	商业多头	商业空头
2017/1/17	467937	218144	111103	107041	101399	224510
2017/1/10	444001	214000	104518	109482	96763	222579
2017/1/3	424673	208855	112305	96550	97410	215022
2016/12/27	401513	206538	108195	98343	89975	210942
2016/12/20	398661	219067	104233	114834	87960	221982
2016/12/13	397034	229755	100444	129311	86143	236029
2016/12/6	393524	227675	91295	136380	86237	241181

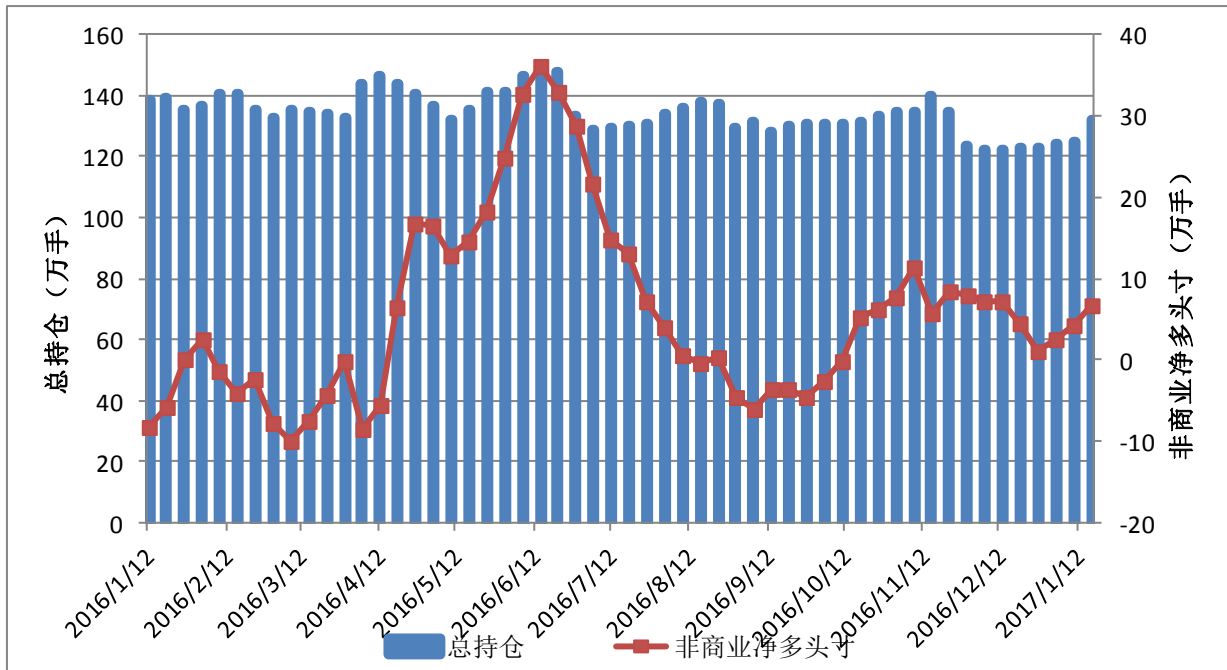
三、农产品

图 7: CBOT 小麦期货 CFTC 持仓



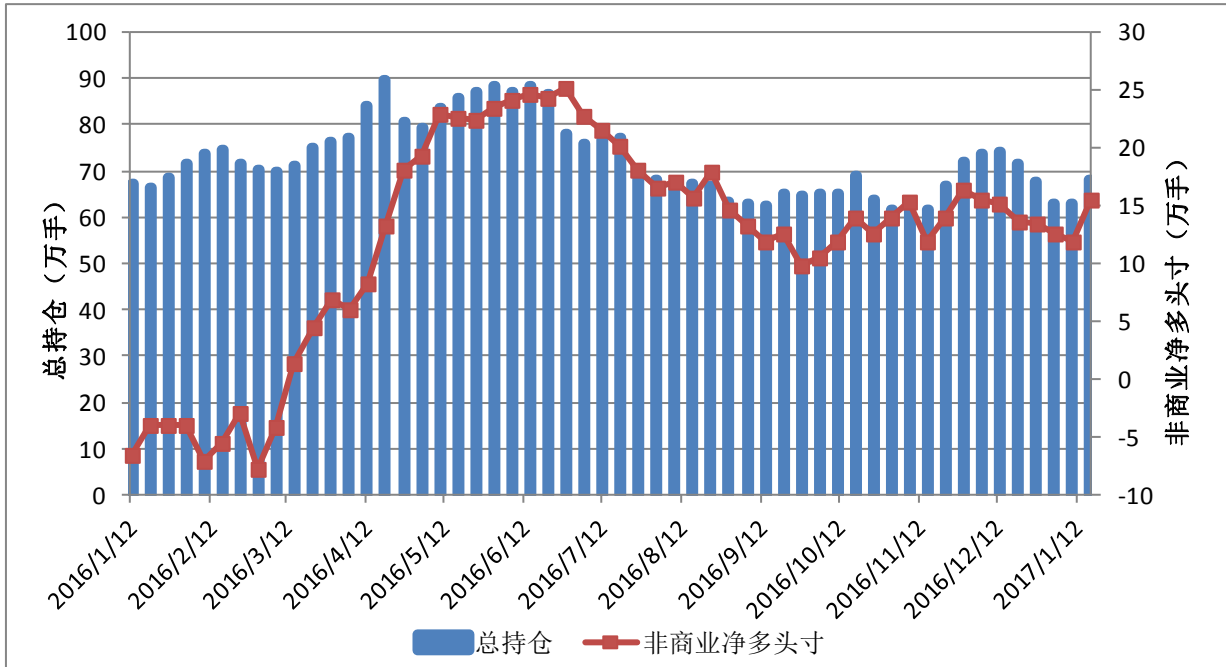
	总持仓	非商业多头	非商业空头	非商业净多头寸	商业多头	商业空头
2017/1/17	480997	157831	209540	-51709	184501	137612
2017/1/10	463755	156632	203818	-47186	167325	123928
2017/1/3	457848	153838	226282	-72444	166839	104544
2016/12/27	446777	144895	228691	-83796	170572	91208
2016/12/20	447386	146691	230309	-83618	170507	99746
2016/12/13	443306	150854	221125	-70271	165318	78780
2016/12/6	436214	146019	237381	-91362	165221	78443

图 8: CBOT 玉米期货 CFTC 持仓



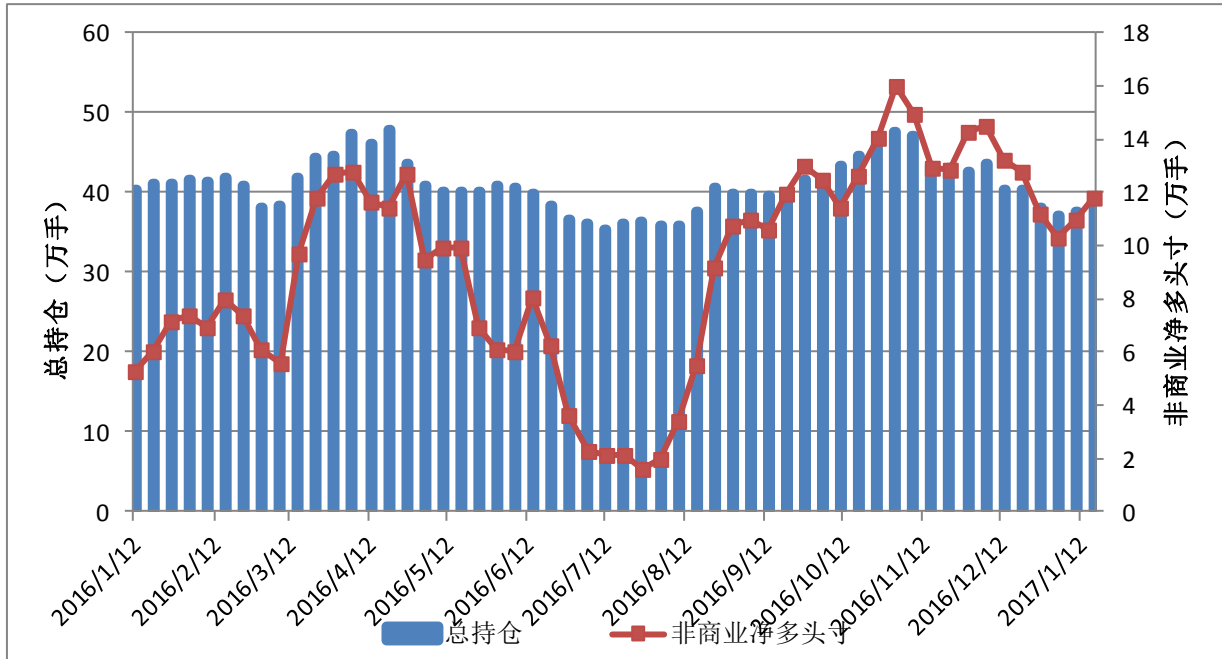
	总持仓	非商业多头	非商业空头	非商业净多头寸	商业多头	商业空头
2017/1/17	1321861	388939	322138	66801	596450	623716
2017/1/10	1251333	366651	323630	43021	567923	566558
2017/1/3	1244604	354679	328655	26024	569431	568756
2016/12/27	1231462	341685	331831	9854	579809	556806
2016/12/20	1227436	355181	309160	46021	568962	571702
2016/12/13	1219931	366154	294855	71299	559511	590348
2016/12/6	1221274	361515	289902	71613	558360	592685

图 9: CBOT 大豆期货 CFTC 持仓



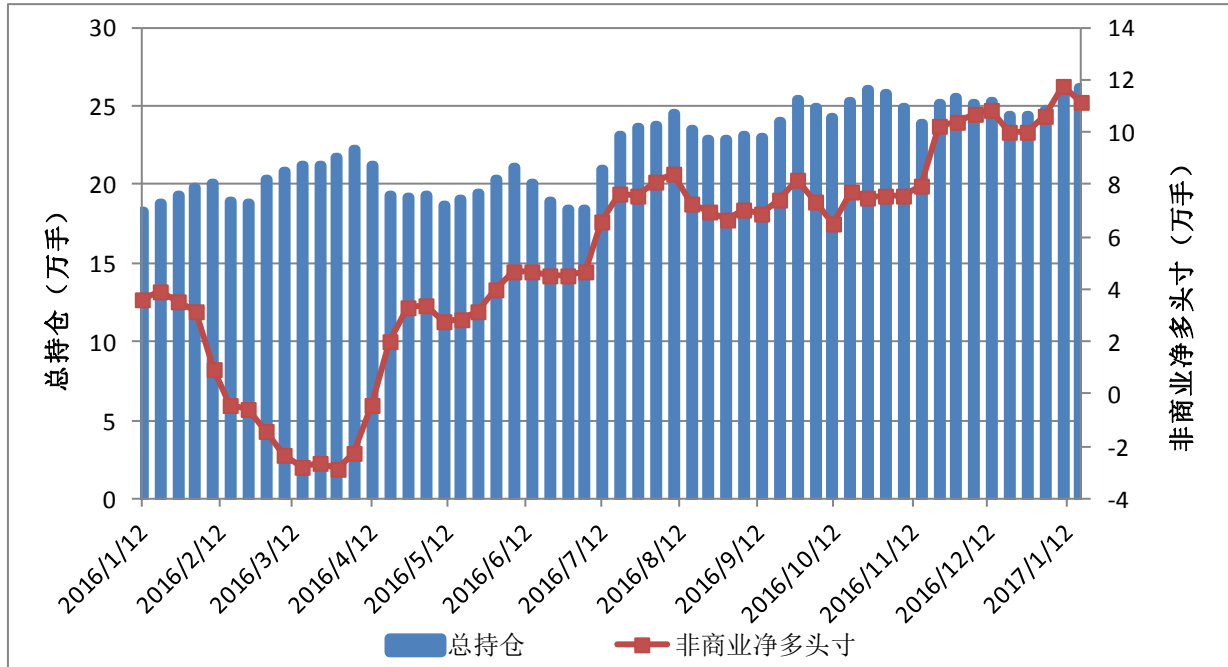
	总持仓	非商业多头	非商业空头	非商业净多头寸	商业多头	商业空头
2017/1/17	682682	242587	87822	154765	321708	410075
2017/1/10	628625	196625	77523	119102	312319	370519
2017/1/3	629759	195403	69573	125830	309388	373895
2016/12/27	677946	204189	70456	133733	334584	404852
2016/12/20	716574	224360	87786	136574	346879	422134
2016/12/13	742646	240582	88588	151994	345408	436057
2016/12/6	736998	247987	92552	155435	344955	439864

图 10: CBOT 豆油期货 CFTC 持仓



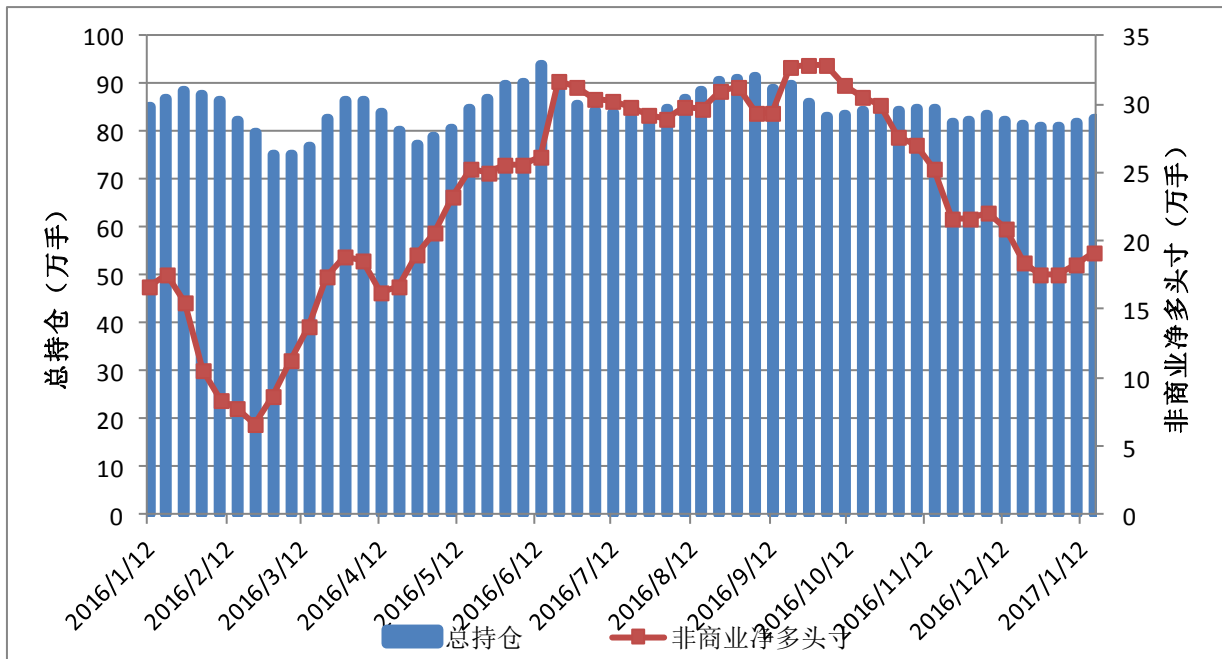
	总持仓	非商业多头	非商业空头	非商业净多头寸	商业多头	商业空头
2017/1/17	393687	146076	27890	118186	143444	277565
2017/1/10	376513	137345	27514	109831	136260	259495
2017/1/3	370118	135803	32907	102896	134225	246549
2016/12/27	381171	143782	31913	111869	134565	261258
2016/12/20	404009	158969	30922	128047	129861	276263
2016/12/13	404395	158675	26747	131928	136005	286950
2016/12/6	434653	166390	21414	144976	141899	309756

图 11: ICE 棉花期货 CFTC 持仓



	总持仓	非商业多头	非商业空头	非商业净多头寸	商业多头	商业空头
2017/1/17	261756	134746	22815	111931	83730	205736
2017/1/10	264089	138819	21345	117474	82880	212305
2017/1/3	247158	124424	18402	106022	86600	202190
2016/12/27	243809	120473	20207	100266	86826	194865
2016/12/20	243889	121505	21486	100019	87091	194490
2016/12/13	252798	129216	20912	108304	85838	205705
2016/12/6	251402	127452	20680	106772	85278	202910

图 12: ICE 白糖期货 CFTC 持仓



	总持仓	非商业多头	非商业空头	非商业净多头寸	商业多头	商业空头
2017/1/17	828260	228371	36200	192171	392640	626517
2017/1/10	819121	223476	40482	182994	393545	616193
2017/1/3	810483	222892	47960	174932	391713	591869
2016/12/27	808168	224858	49385	175473	386818	576821
2016/12/20	812810	227741	44017	183724	390998	583713
2016/12/13	821766	251740	42062	209678	386520	613112
2016/12/6	835875	257116	36616	220500	379542	627782

报告日期: 2017年1月23日

免责声明

本报告的信息均来源于公开资料, 我公司对这些信息的准确性和完整性不作任何保证, 也不保证所包含的信息和建议不会发生任何变更。我们已力求报告内容的客观、公正, 但文中的观点、结论和建议仅供参考, 报告中的信息或意见并不构成所述品种的操作依据, 投资者据此做出的任何投资决策与本公司和作者无关。

新湖期货总部及分支机构

新湖期货研究所

上海总部：上海市裕通路100号洲际商务中心36层

杭州：杭州市江干区剧院路358号宏程国际12楼1202

大连：大连市沙河口区会展路129号大连国际金融中心A座期货大厦2702

公司总部

地址：上海市裕通路100号洲际中心36楼新湖期货有限公司
邮编：200070
电话：400-8888-398
传真：021-22155559

上海营业部

地址：上海浦东新区世纪大道1589号长泰国际金融大厦1801-04单元
邮编：200122
电话：021-61657295
传真：021-61657211

北京营业部

地址：北京市东城区东直门南大街甲3号居然大厦501室
邮编：100007
电话：010-64006876
传真：010-64006010

沈阳营业部

地址：沈阳市沈河区惠工街10号卓越大厦1507室
邮编：110013
电话：024-31060016
传真：024-31060013

大连营业部

地址：大连市沙河口区会展路129号期货大厦2701房间
邮编：116023
电话：0411-84807691
传真：0411-84807519

郑州营业部

地址：郑州未来大道69号未来大厦1410室
邮编：450008
电话：0371-65613558
传真：0371-65612810

太原营业部

地址：太原市小店区长风街705号和信商座32层
3221-3223
邮编：030006
电话：0351-2239777
传真：0351-2239771

西安营业部

地址：西安高新区高新一路2号国家开发银行大厦1105室
邮编：710075
电话：029-88377355
传真：029-88377322

济南营业部

地址：济南市历下区历山路157号天鹅大厦601
邮编：250013
电话：0531-80973106
传真：0531-80973196

青岛营业部

地址：青岛市东海西路39号世纪大厦1809室
邮编：266071
电话：0532-85796000
传真：0532-85790098

成都营业部

地址：成都市青羊区锦里东路2号宏达大厦23楼B2
邮编：610015
电话：028-61332568
传真：028-66154680

重庆营业部

地址：重庆市江北区建新东路36号平安国际大厦10-1
邮编：400003
电话：023-88518666
传真：023-88518951

长沙营业部

地址：长沙市天心区芙蓉中路二段新世纪大厦1701-1704
邮编：410015
电话：0731-82772266
传真：0731-82776031

武汉营业部

地址：武汉市武昌区友谊大道2号2008新长江广场3层1室303号
邮编：430061
电话：027-88310966
传真：027-88329066

杭州营业部

地址：杭州市江干区剧院路358号宏程国际大厦1202室
邮编：310020
电话：0571-87782180
传真：0571-87782193

温州营业部

地址：温州市车站大道金鳞花苑2幢1101室
邮编：325000
电话：0577-88991588
传真：0577-88988180

台州营业部

地址：台州市椒江区市府大道557号万家灯火都市广场6楼
邮编：318000
电话：0576-88053555
传真：0576-89892901

嘉兴营业部

地址：嘉兴市中环广场东区A座1203室
邮编：314000
电话：0573-82090662
传真：0573-82052419

宁波营业部

地址：宁波市江北区江安路钻石商业广场18号1106-1107室
邮编：315000
电话：0574-83068858
传真：0574-87633939

福州营业部

地址：福州市鼓楼区水部街道五一北路129号榕城商厦中心十一层02号
邮编：350001
电话：0591-87878217
传真：0591-83337962

厦门营业部

地址：厦门市思明区厦禾路1032号中国外运大厦A座802
邮编：361000
电话：0592-5835135
传真：0592-5835135

深圳营业部

地址：深圳市福田区金田路4028号荣超经贸中心2406室
邮编：518035
电话：0755-23811813
传真：0755-23811800

海口营业部

地址：海口市国贸大道2号海南时代广场15层
邮编：570106
电话：0898-36627000
传真：0898-36627135