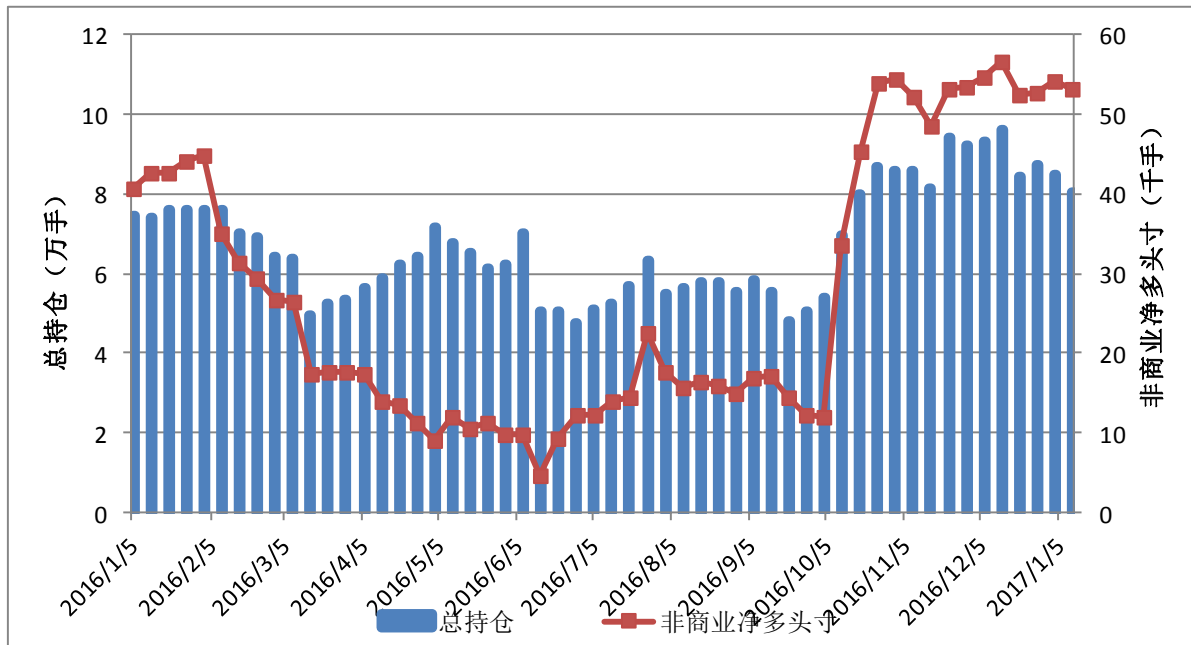


## CFTC 主要期货持仓变动 (170110)

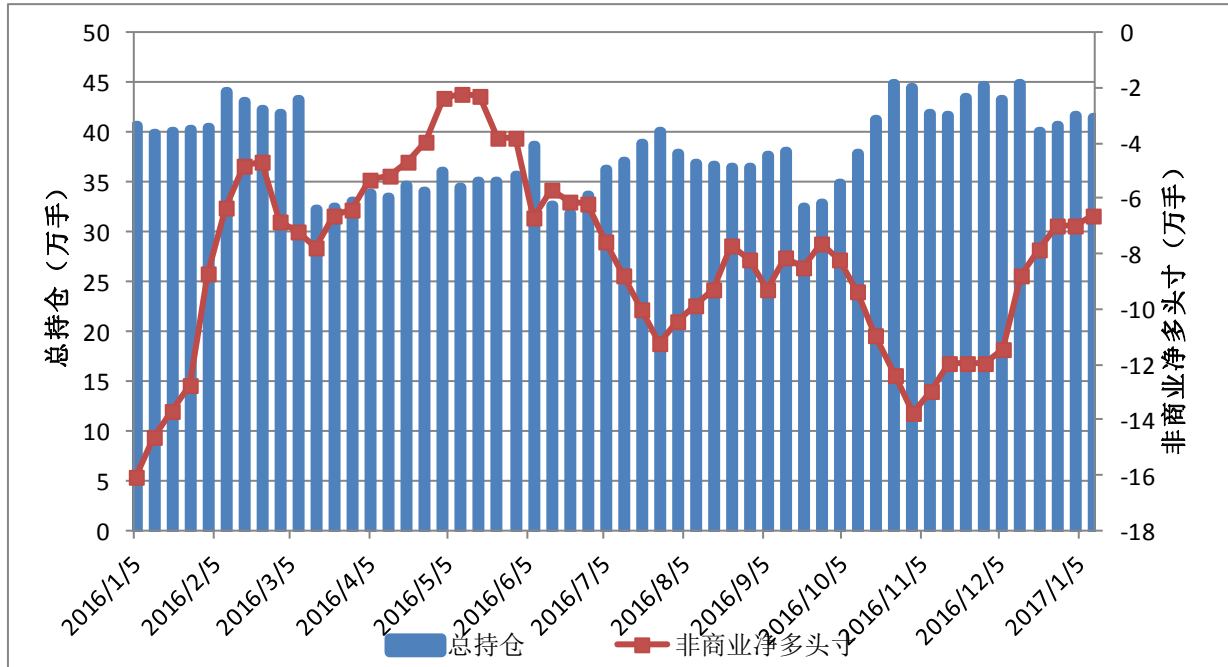
### 一、货币

图 1: ICE 美元指数期货 CFTC 持仓



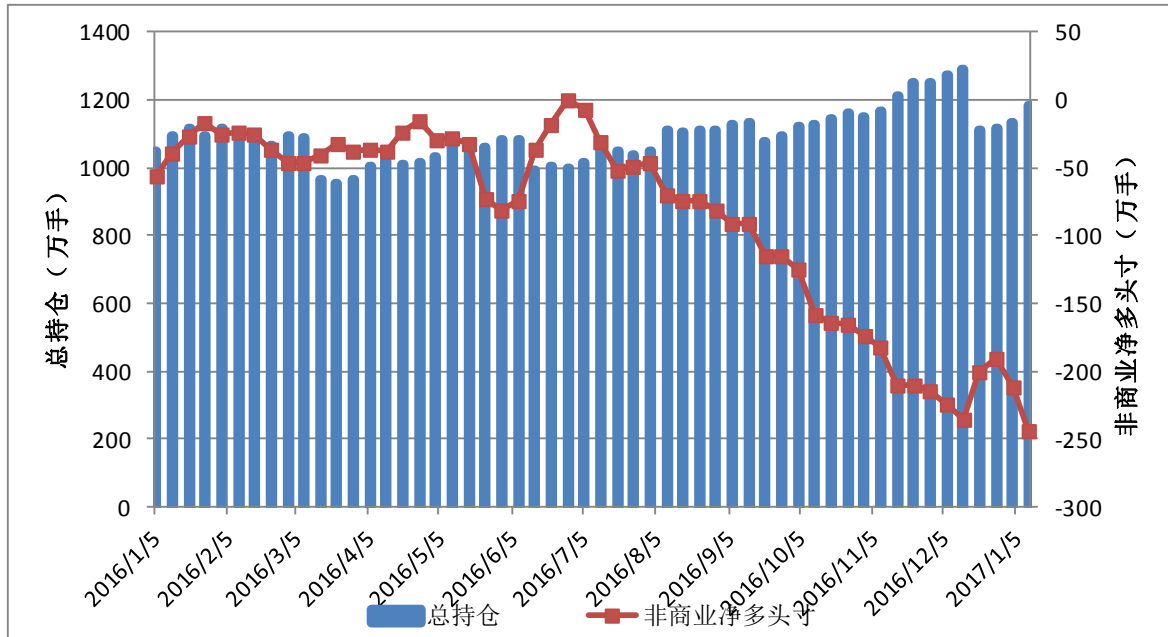
	总持仓	非商业多头	非商业空头	非商业净多头寸
2017/1/10	80618	61218	8090	53128
2017/1/3	84941	64538	10267	54271
2016/12/27	87191	65725	13081	52644
2016/12/20	84233	63443	11076	52367
2016/12/13	96087	70157	13445	56712
2016/12/6	93311	66444	11842	54602
2016/11/29	92156	68042	14639	53403

图 2: CME 欧元期货 CFTC 持仓



	总持仓	非商业多头	非商业空头	非商业净多头寸
2017/1/10	415212	134747	200570	-65823
2017/1/3	416239	129701	199757	-70056
2016/12/27	405681	123281	192689	-69408
2016/12/20	399589	117460	195505	-78045
2016/12/13	447679	123597	211110	-87513
2016/12/6	433237	123390	237946	-114556
2016/11/29	447190	136108	255348	-119240

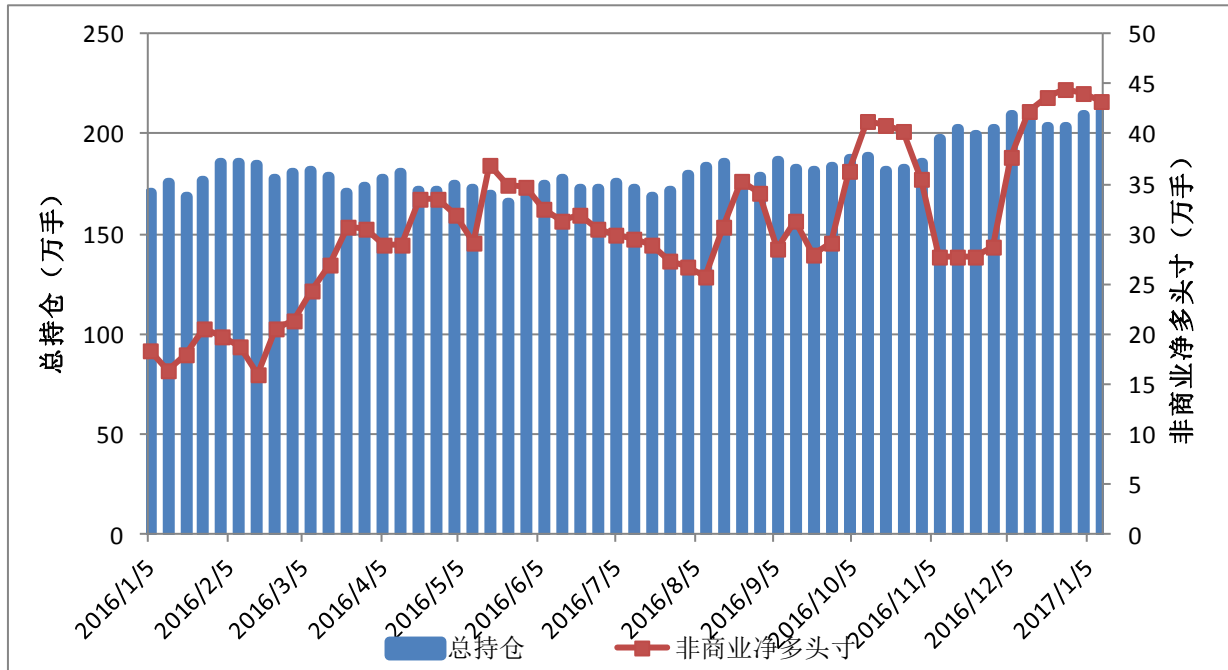
图 3: CME3 个月欧洲美元期货 CFTC 持仓



	总持仓	非商业多头	非商业空头	非商业净多头寸
2017/1/10	11808097	504186	2946321	-2442135
2017/1/3	11315977	582991	2699095	-2116104
2016/12/27	11132747	579240	2485417	-1906177
2016/12/20	11093509	419914	2427778	-2007864
2016/12/13	12914111	453392	2811876	-2358484
2016/12/6	12748555	559543	2798426	-2238883
2016/11/29	12500249	586567	2727027	-2140460

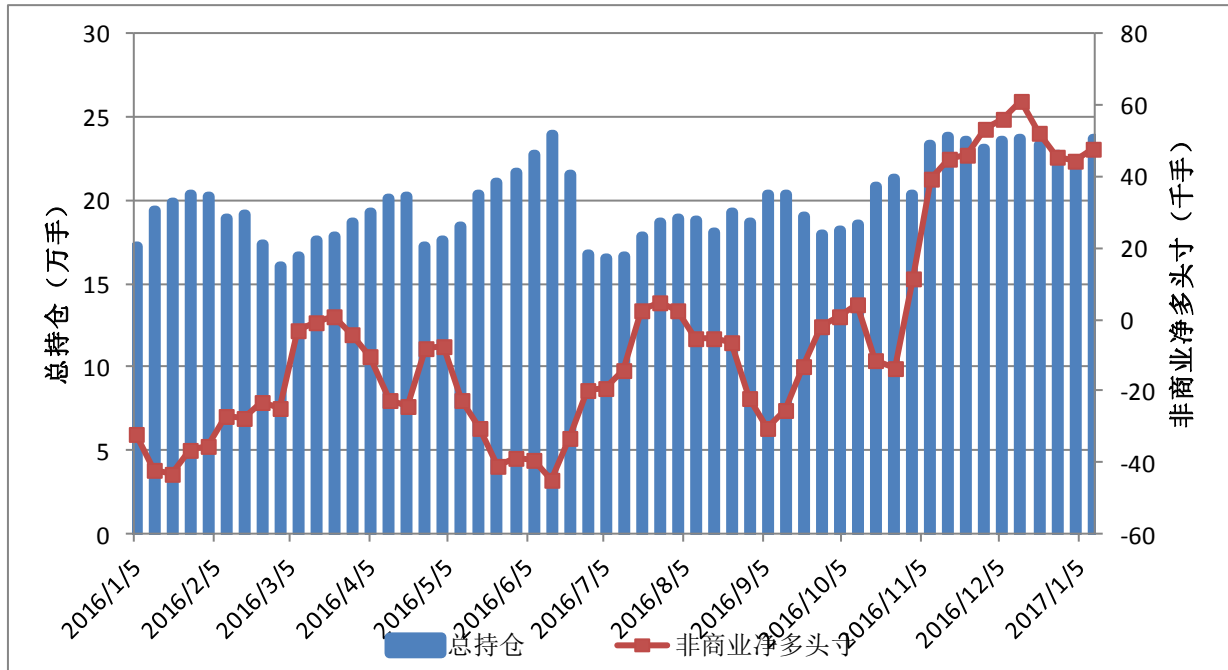
## 二、原油和金属

图 4: NYMEX 原油期货 CFTC 持仓



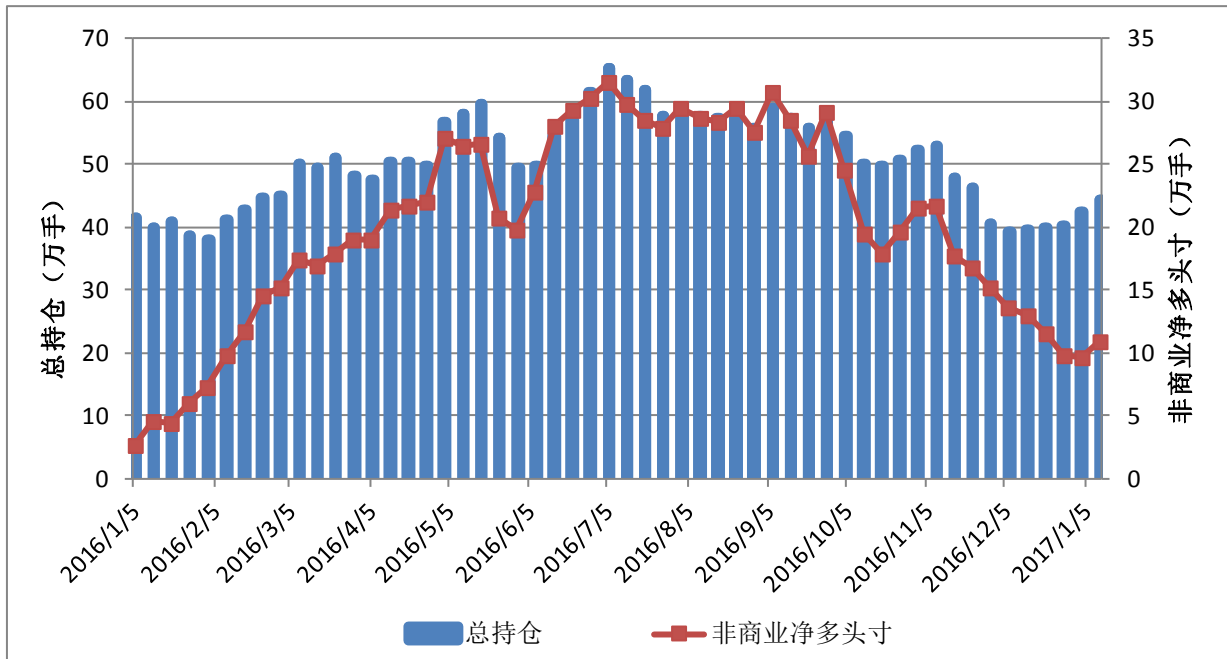
	总持仓	非商业多头	非商业空头	非商业净多头寸	商业多头	商业空头
2017/1/10	2114656	604261	170699	433562	671494	1136894
2017/1/3	2089324	608117	168043	440074	640178	1106942
2016/12/27	2037834	608865	163933	444932	609540	1068910
2016/12/20	2029807	603704	167043	436661	631244	1085341
2016/12/13	2104703	614780	192013	422767	685227	1133068
2016/12/6	2098290	589787	212161	377626	691607	1090968
2016/11/29	2020026	551697	263816	287881	714264	1018949

图 5: CMX 铜期货 CFTC 持仓



	总持仓	非商业多头	非商业空头	非商业净多头寸	商业多头	商业空头
2017/1/10	236637	116854	69151	47703	71308	121407
2017/1/3	223874	109243	64759	44484	70583	117526
2016/12/27	227733	112505	66742	45763	70391	118773
2016/12/20	233042	119225	67199	52026	68111	120663
2016/12/13	236822	127666	66551	61115	64364	125034
2016/12/6	236290	123820	67429	56391	66365	123834
2016/11/29	230420	121067	67706	53361	66855	119455

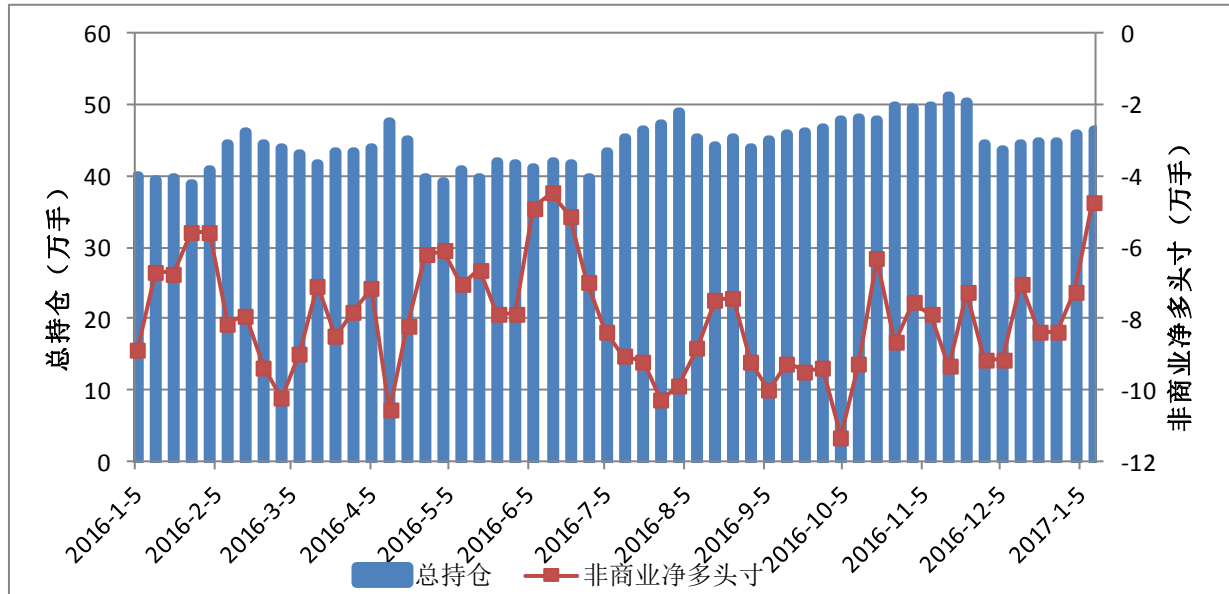
图 6: CMX 黄金期货 CFTC 持仓



	总持仓	非商业多头	非商业空头	非商业净多头寸	商业多头	商业空头
2017/1/10	444001	214000	104518	109482	96763	222579
2017/1/3	424673	208855	112305	96550	97410	215022
2016/12/27	401513	206538	108195	98343	89975	210942
2016/12/20	398661	219067	104233	114834	87960	221982
2016/12/13	397034	229755	100444	129311	86143	236029
2016/12/6	393524	227675	91295	136380	86237	241181
2016/11/29	405661	229731	78161	151570	92628	260451

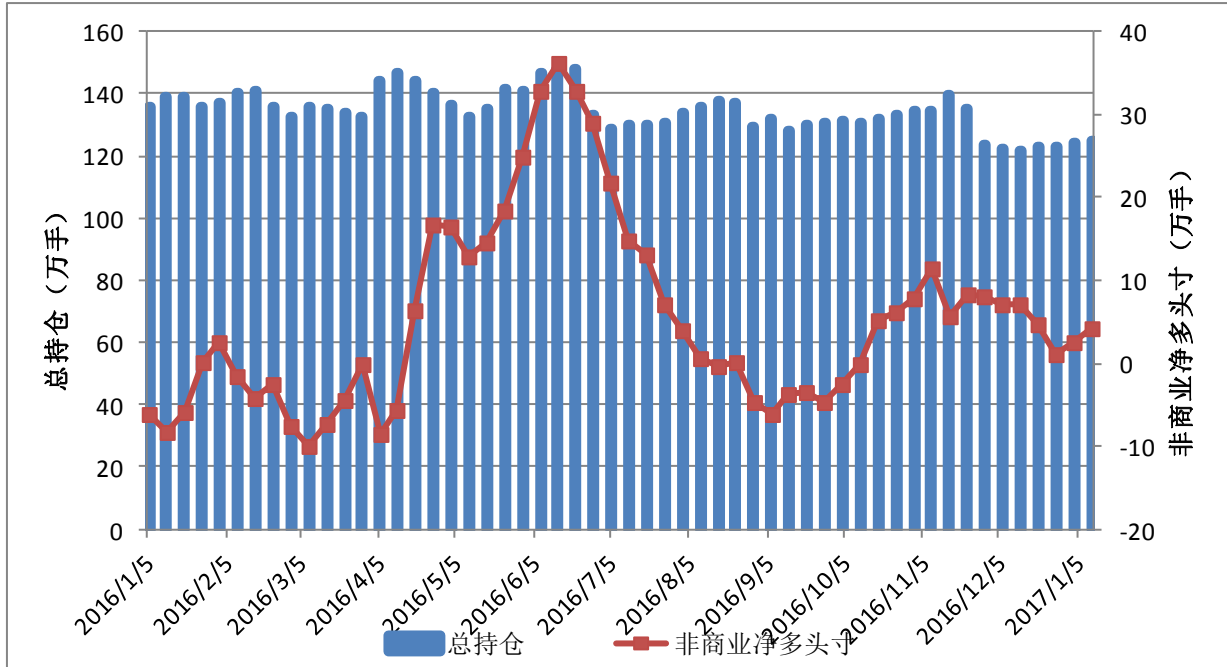
### 三、农产品

图 7: CBOT 小麦期货 CFTC 持仓



	总持仓	非商业多头	非商业空头	非商业净多头寸	商业多头	商业空头
2017/1/10	463755	156632	203818	-47186	167325	123928
2017/1/3	457848	153838	226282	-72444	166839	104544
2016/12/27	446777	144895	228691	-83796	170572	91208
2016/12/20	447386	146691	230309	-83618	170507	99746
2016/12/13	443306	150854	221125	-70271	165318	78780
2016/12/6	436214	146019	237381	-91362	165221	78443
2016/11/29	444341	143935	235779	-91844	168436	121492

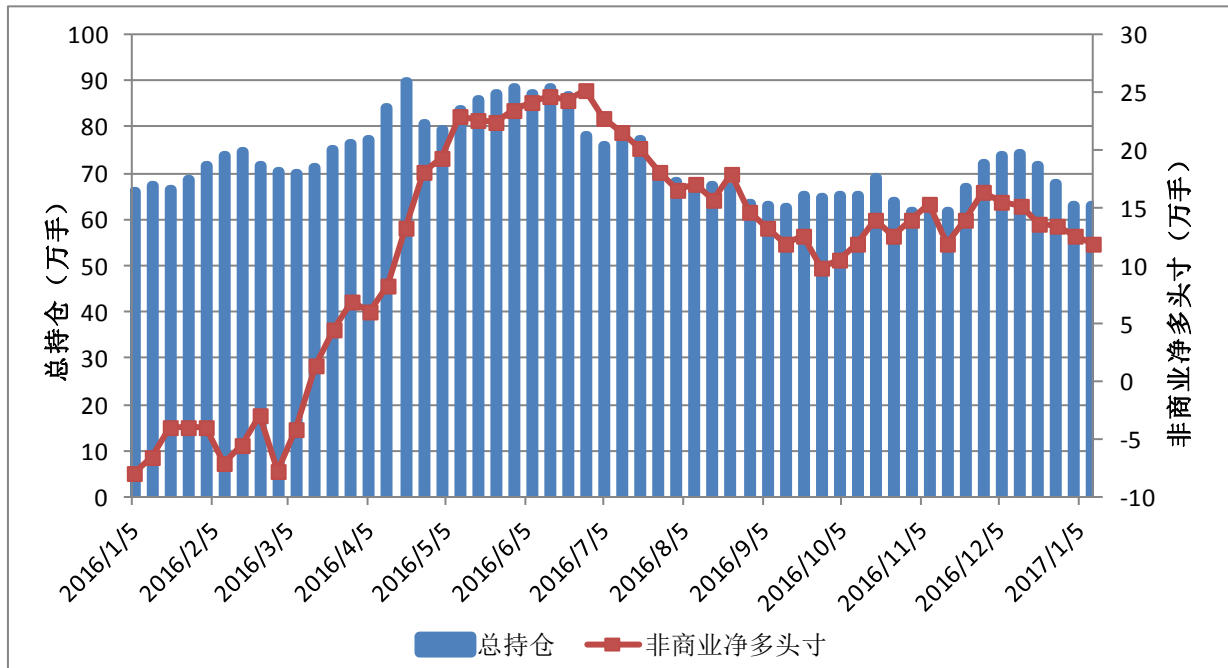
图 8: CBOT 玉米期货 CFTC 持仓



	总持仓	非商业多头	非商业空头	非商业净多头寸	商业多头	商业空头
2017/1/10	1251333	366651	323630	43021	567923	566558
2017/1/3	1244604	354679	328655	26024	569431	568756
2016/12/27	1231462	341685	331831	9854	579809	556806
2016/12/20	1227436	355181	309160	46021	568962	571702
2016/12/13	1219931	366154	294855	71299	559511	590348
2016/12/6	1221274	361515	289902	71613	558360	592685
2016/11/29	1236807	374841	294885	79956	572292	605840

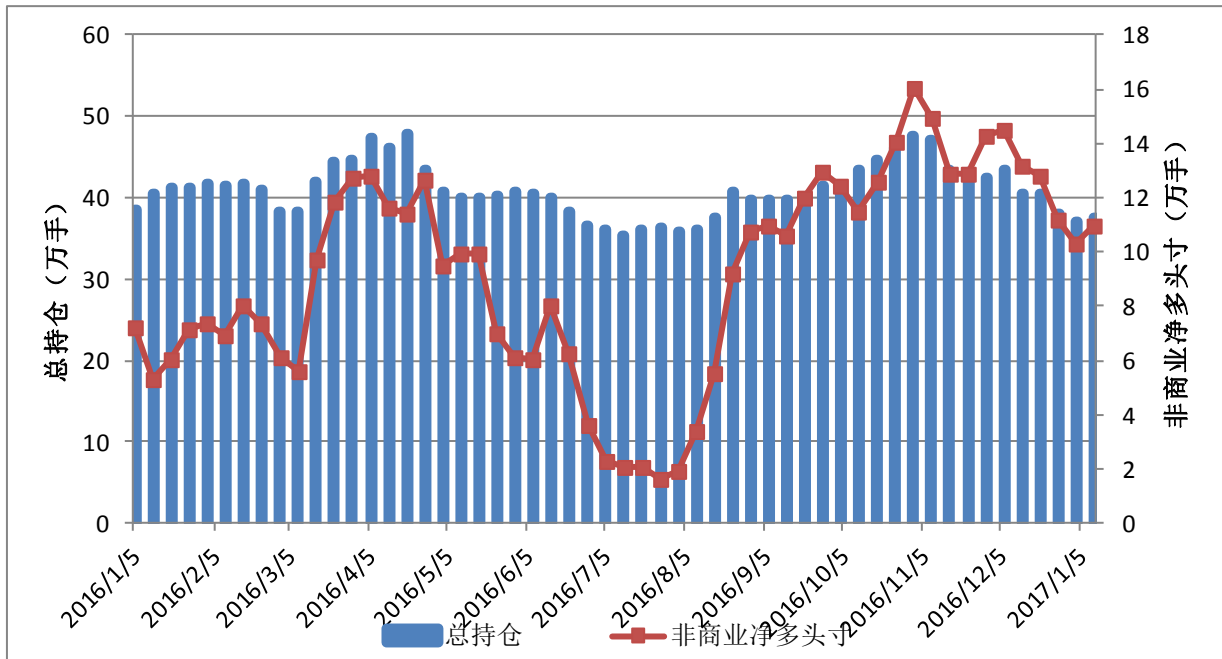


图 9: CBOT 大豆期货 CFTC 持仓



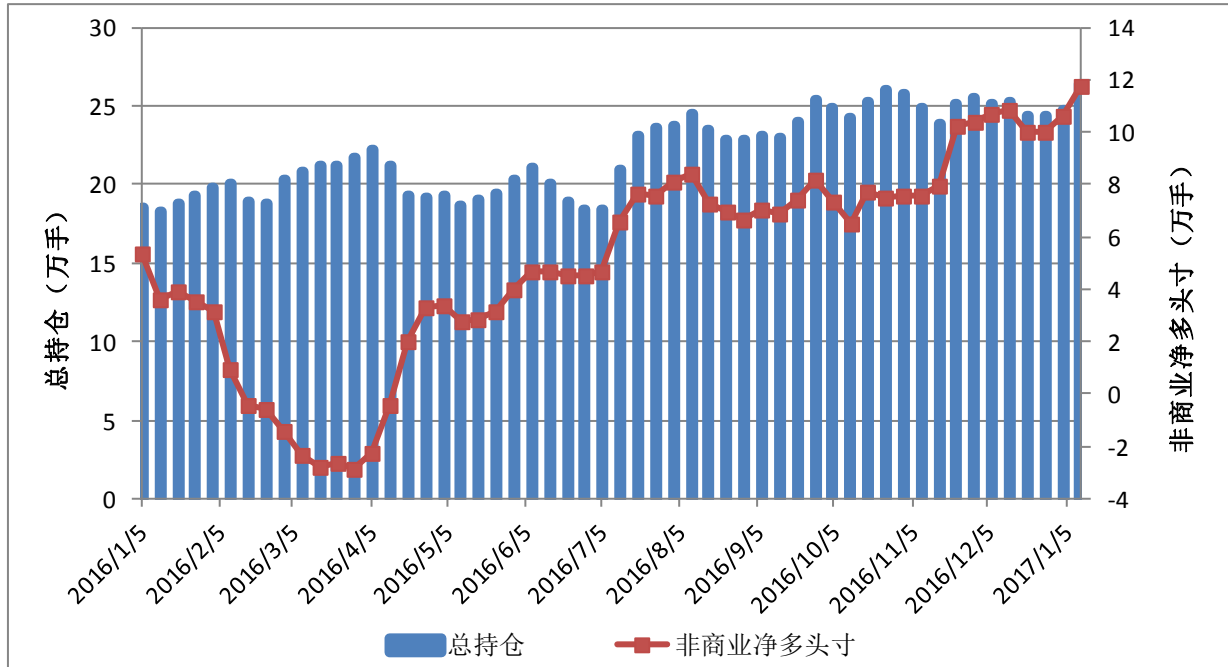
	总持仓	非商业多头	非商业空头	非商业净多头寸	商业多头	商业空头
2017/1/10	628625	196625	77523	119102	312319	370519
2017/1/3	629759	195403	69573	125830	309388	373895
2016/12/27	677946	204189	70456	133733	334584	404852
2016/12/20	716574	224360	87786	136574	346879	422134
2016/12/13	742646	240582	88588	151994	345408	436057
2016/12/6	736998	247987	92552	155435	344955	439864
2016/11/29	721091	260207	96034	164173	330868	436745

图 10: CBOT 豆油期货 CFTC 持仓



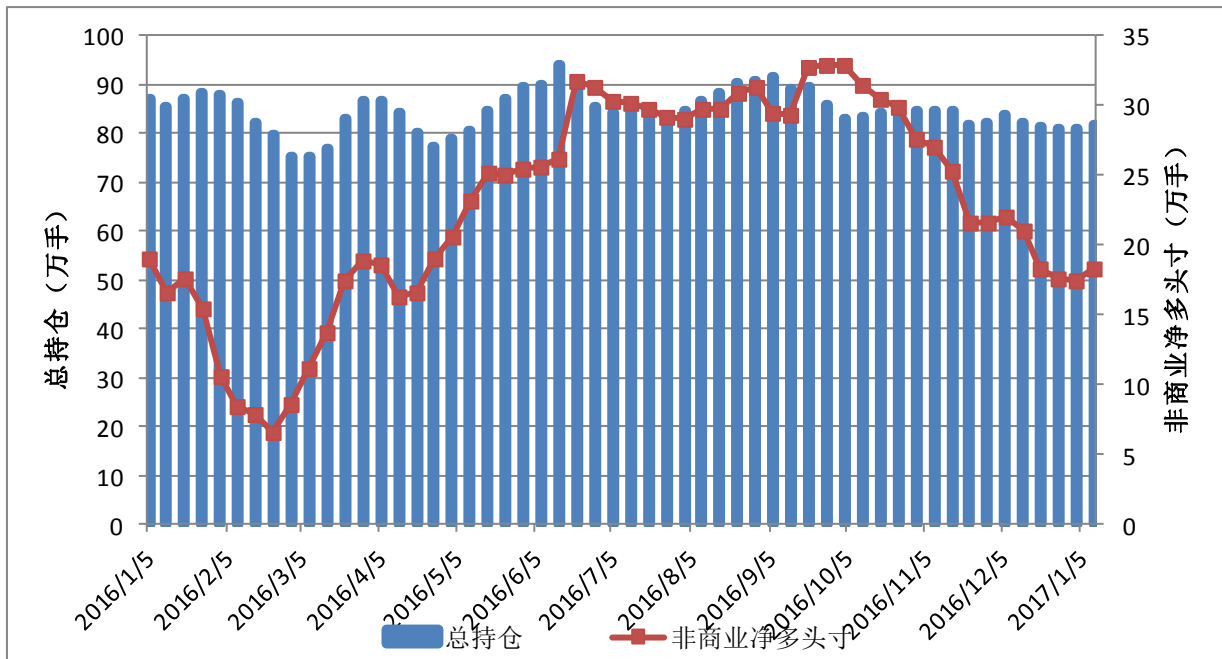
	总持仓	非商业多头	非商业空头	非商业净多头寸	商业多头	商业空头
2017/1/10	376513	137345	27514	109831	136260	259495
2017/1/3	370118	135803	32907	102896	134225	246549
2016/12/27	381171	143782	31913	111869	134565	261258
2016/12/20	404009	158969	30922	128047	129861	276263
2016/12/13	404395	158675	26747	131928	136005	286950
2016/12/6	434653	166390	21414	144976	141899	309756
2016/11/29	425142	159481	16779	142702	141229	306590

图 11: ICE 棉花期货 CFTC 持仓



	总持仓	非商业多头	非商业空头	非商业净多头寸	商业多头	商业空头
2017/1/10	264089	138819	21345	117474	82880	212305
2017/1/3	247158	124424	18402	106022	86600	202190
2016/12/27	243809	120473	20207	100266	86826	194865
2016/12/20	243889	121505	21486	100019	87091	194490
2016/12/13	252798	129216	20912	108304	85838	205705
2016/12/6	251402	127452	20680	106772	85278	202910
2016/11/29	255483	126896	22532	104364	91005	206984

图 12: ICE 白糖期货 CFTC 持仓



	总持仓	非商业多头	非商业空头	非商业净多头寸	商业多头	商业空头
2017/1/10	819121	223476	40482	182994	393545	616193
2017/1/3	810483	222892	47960	174932	391713	591869
2016/12/27	808168	224858	49385	175473	386818	576821
2016/12/20	812810	227741	44017	183724	390998	583713
2016/12/13	821766	251740	42062	209678	386520	613112
2016/12/6	835875	257116	36616	220500	379542	627782
2016/11/29	822246	254341	37808	216533	371861	619357

报告日期: 2017年1月16日

### 免责声明

本报告的信息均来源于公开资料, 我公司对这些信息的准确性和完整性不作任何保证, 也不保证所包含的信息和建议不会发生任何变更。我们已力求报告内容的客观、公正, 但文中的观点、结论和建议仅供参考, 报告中的信息或意见并不构成所述品种的操作依据, 投资者据此做出的任何投资决策与本公司和作者无关。

# 新湖期货总部及分支机构

## 新湖期货研究所

上海总部：上海市裕通路100号洲际商务中心36层

杭州：杭州市江干区剧院路358号宏程国际12楼1202

大连：大连市沙河口区会展路129号大连国际金融中心A座期货大厦2702

### 公司总部

地址：上海市裕通路100号洲际中心36楼新湖期货有限公司  
邮编：200070  
电话：400-8888-398  
传真：021-22155559

### 上海营业部

地址：上海浦东新区世纪大道1589号长泰国际金融大厦1801-04单元  
邮编：200122  
电话：021-61657295  
传真：021-61657211

### 北京营业部

地址：北京市东城区东直门南大街甲3号居然大厦501室  
邮编：100007  
电话：010-64006876  
传真：010-64006010

### 沈阳营业部

地址：沈阳市沈河区惠工街10号卓越大厦1507室  
邮编：110013  
电话：024-31060016  
传真：024-31060013

### 大连营业部

地址：大连市沙河口区会展路129号期货大厦2701房间  
邮编：116023  
电话：0411-84807691  
传真：0411-84807519

### 郑州营业部

地址：郑州未来大道69号未来大厦1410室  
邮编：450008  
电话：0371-65613558  
传真：0371-65612810

### 太原营业部

地址：太原市小店区长风街705号和信商座32层  
3221-3223  
邮编：030006  
电话：0351-2239777  
传真：0351-2239771

### 西安营业部

地址：西安高新区高新一路2号国家开发银行大厦1105室  
邮编：710075  
电话：029-88377355  
传真：029-88377322

### 济南营业部

地址：济南市历下区历山路157号天鹅大厦601  
邮编：250013  
电话：0531-80973106  
传真：0531-80973196

### 青岛营业部

地址：青岛市东海西路39号世纪大厦1809室  
邮编：266071  
电话：0532-85796000  
传真：0532-85790098

### 成都营业部

地址：成都市青羊区锦里东路2号宏达大厦23楼B2  
邮编：610015  
电话：028-61332568  
传真：028-66154680

### 重庆营业部

地址：重庆市江北区建新东路36号平安国际大厦10-1  
邮编：400003  
电话：023-88518666  
传真：023-88518951

### 长沙营业部

地址：长沙市天心区芙蓉中路二段新世纪大厦1701-1704  
邮编：410015  
电话：0731-82772266  
传真：0731-82776031

### 武汉营业部

地址：武汉市武昌区友谊大道2号2008新长江广场3层1室303号  
邮编：430061  
电话：027-88310966  
传真：027-88329066

### 杭州营业部

地址：杭州市江干区剧院路358号宏程国际大厦1202室  
邮编：310020  
电话：0571-87782180  
传真：0571-87782193

### 温州营业部

地址：温州市车站大道金鳞花苑2幢1101室  
邮编：325000  
电话：0577-88991588  
传真：0577-88988180

### 台州营业部

地址：台州市椒江区市府大道557号万家灯火都市广场6楼  
邮编：318000  
电话：0576-88053555  
传真：0576-89892901

### 嘉兴营业部

地址：嘉兴市中环广场东区A座1203室  
邮编：314000  
电话：0573-82090662  
传真：0573-82052419

### 宁波营业部

地址：宁波市江北区江安路钻石商业广场18号1106-1107室  
邮编：315000  
电话：0574-83068858  
传真：0574-87633939

### 福州营业部

地址：福州市鼓楼区水部街道五一北路129号榕城商贸中心十一层02号  
邮编：350001  
电话：0591-87878217  
传真：0591-83337962

### 厦门营业部

地址：厦门市思明区厦禾路1032号中国外运大厦A座802  
邮编：361000  
电话：0592-5835135  
传真：0592-5835135

### 深圳营业部

地址：深圳市福田区金田路4028号荣超经贸中心2406室  
邮编：518035  
电话：0755-23811813  
传真：0755-23811800

### 海口营业部

地址：海口市国贸大道2号海南时代广场15层  
邮编：570106  
电话：0898-36627000  
传真：0898-36627135