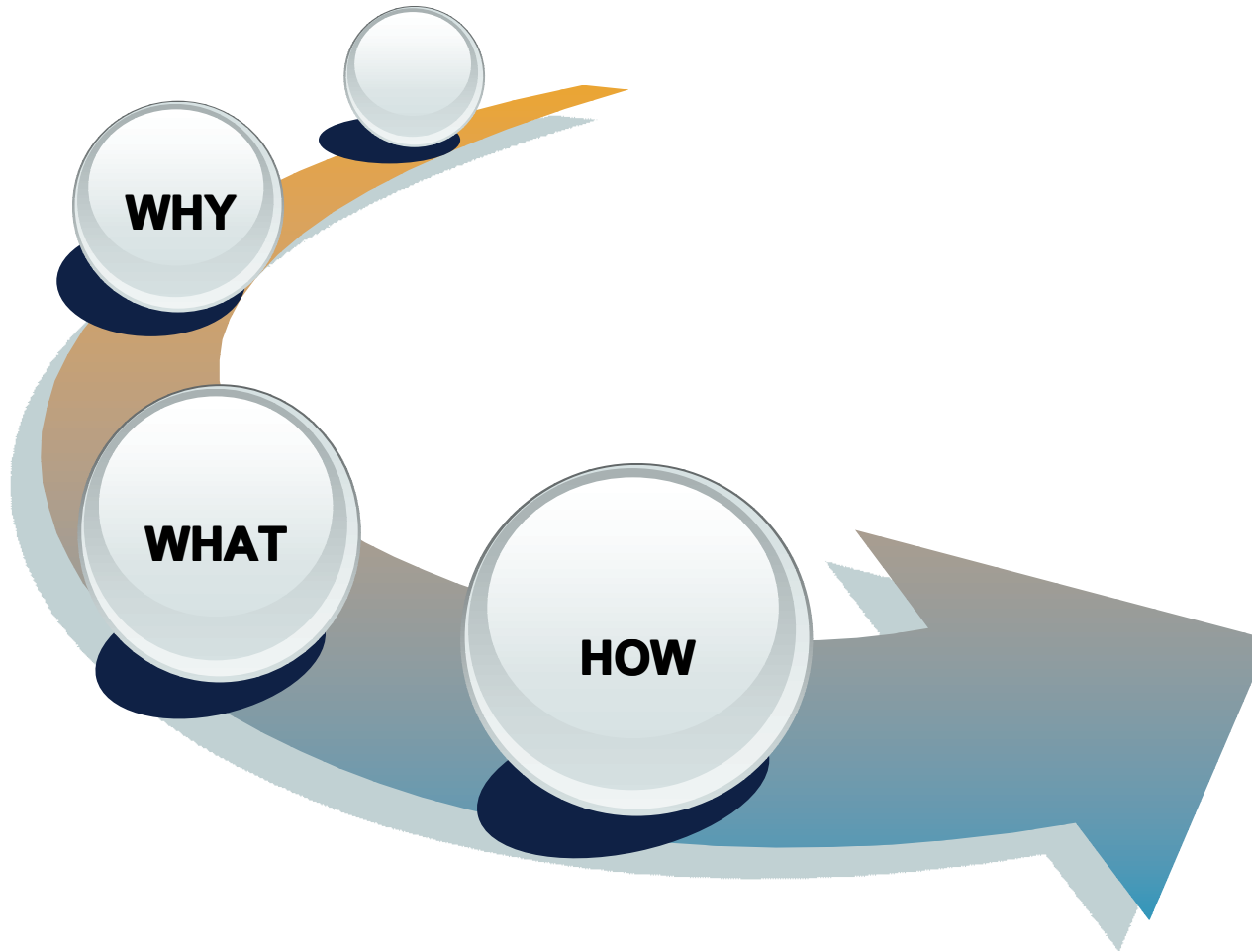


企业套期保值理念讲座

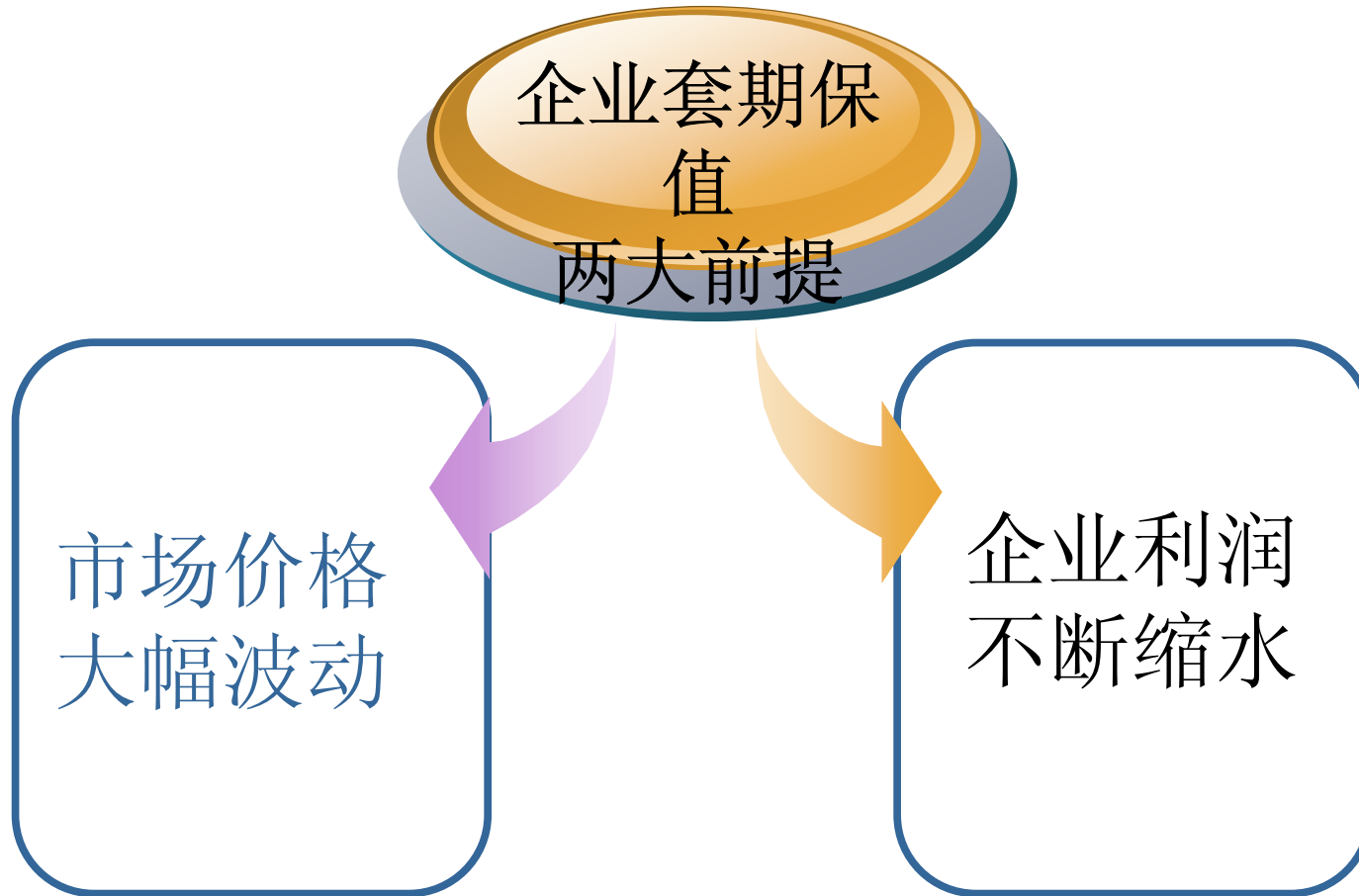


新湖期货研究所
时 岩

套期保值三部曲



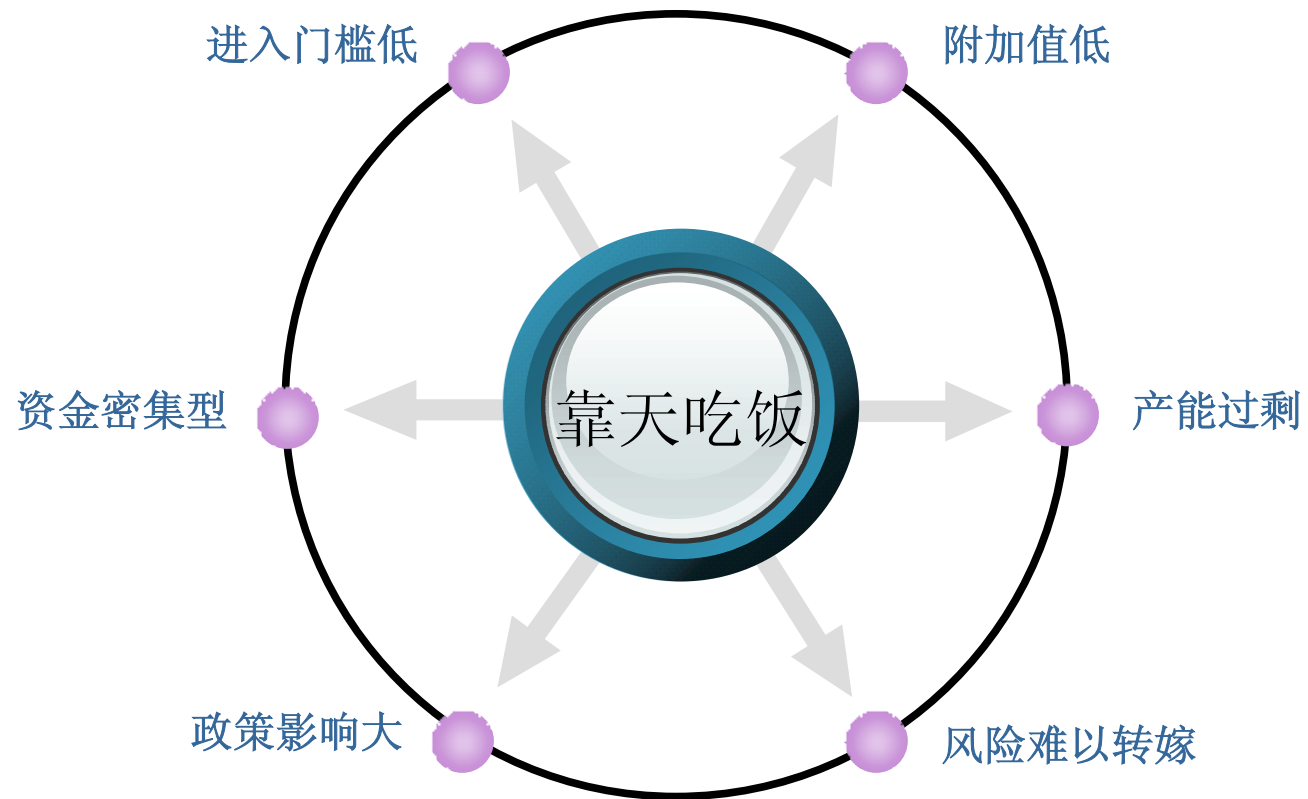
Diagram





❖ 示例：此处根据所开发的所属期货品种产业链企业
添加相应品种的价格波动走势

企业经营的窘境



复利的双刃剑效应

企业暴赚暴赔，出现盈利就拿来扩大生产规模，最终结果又如何

持续**4**年？亏损**43.75%**！（按年盈亏波动50%计算）

持续**10**年？亏损**76.27%**！（按年盈亏波动50%计算）

百年老店？十年都难保！



❖ 规避市场价格波动风险的解决之道——期货市场

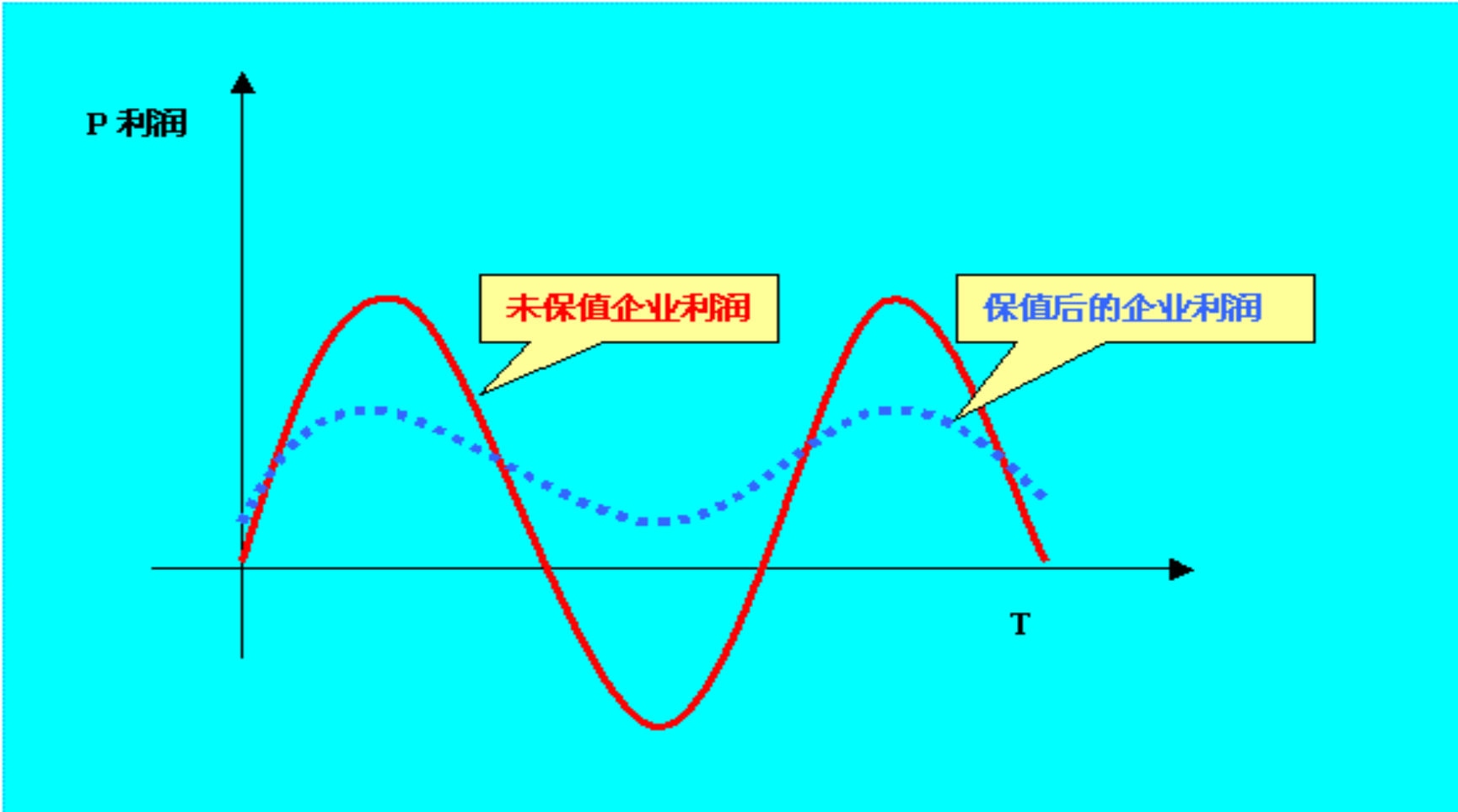
套期保值功能简单解释

期货价格和现货价格同涨同跌，而且涨跌幅度大致相同，企业在两个市场同时操作，从而使得盈亏互相抵消，达到规避风险的目的。

现货是绳

期货是杆





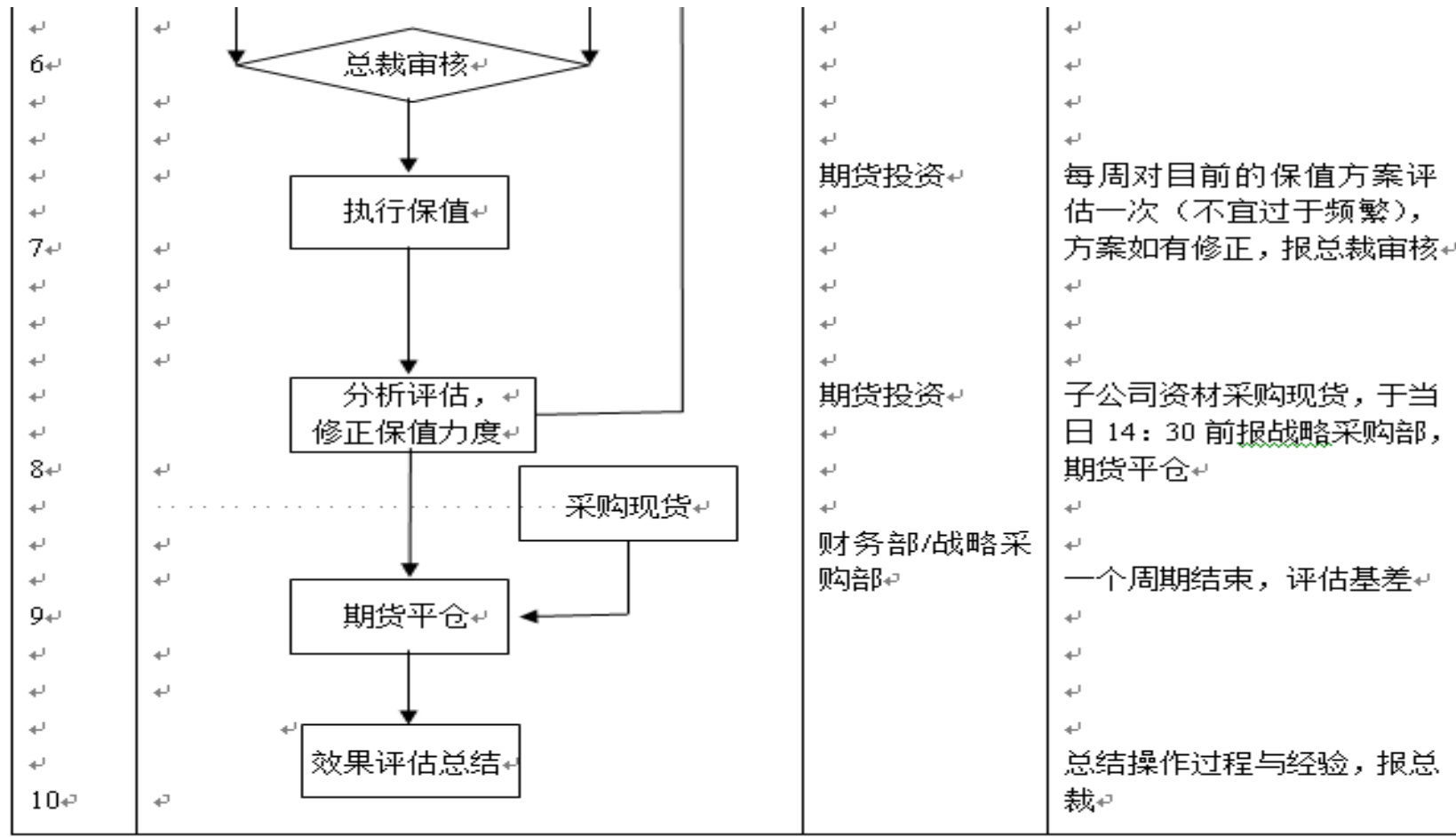
企业面临具体风险敞口



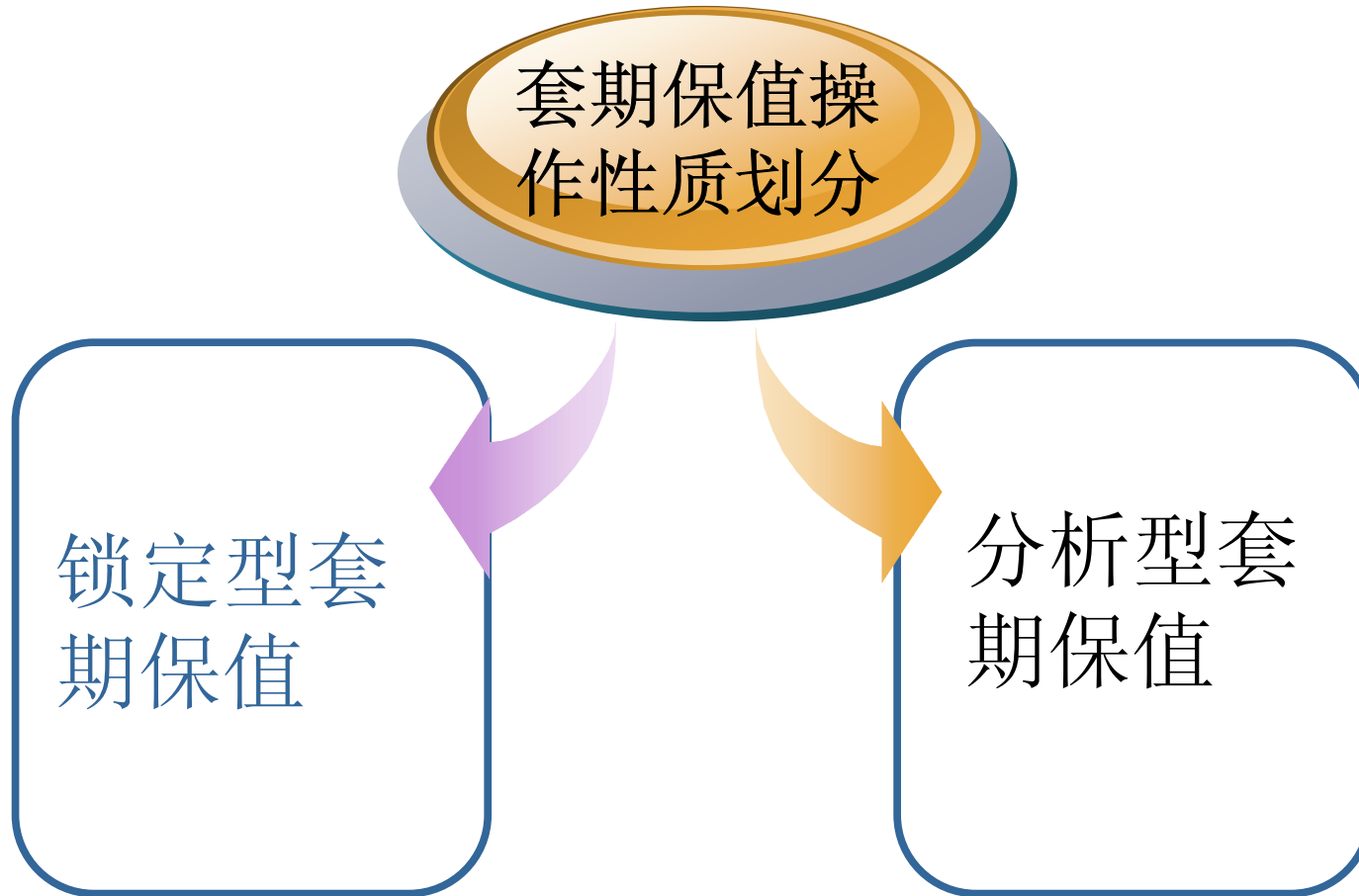


套期保值流程模型

步骤	流 程	责任部门	工作内容
1	<pre> graph TD A[预估销量] --> B[核算销量] B --> C[购、销汇总] C --> D[分析价格运动趋势； 提出保值力度方案] D -- 价格上涨 --> E[价格上涨 建立虚拟库存] D -- 价格下跌 --> F[价格下跌 提交保值计划] E --> G{总裁审核} F --> G G --> D </pre>	天津销售部 重庆销售部	预估下月销量，取保守值
2		各子公司	统计销量及库存量，在每月初报战略采购部
3		战略采购部	判断库存不足还是有余
4		期货投资 战略采购部	把销量均摊到本月 16—一次月 15 日，计算每日保值量； 提出保值比例
5		总裁	对方案进行审核
6		期货操作	执行方案



Diagram





- ❖ 不同类型的企业其套期保值方案的制定出发点是不尽相同的
- ❖ 保值标的无外乎原料或成品库存
- ❖ 保值手段的选择：期货及期权



- ❖ 对贸易商体现的未销售库存，对加工企业则是未加工库存。概括地讲：
- ❖ 现货企业的套期保值就是对一定时期内未销售或未加工的库存的价格风险进行管理的一种手段
- ❖ 企业现货库存可以是正的，也可以是负的，同时根据生产加工和销售状况其数量在变化。
- ❖ 套期保值就是根据企业现货库存的数量和性质在期货市场上进行对冲。
- ❖ 一个完整成功的套期保值方案必须建立在对未来价格趋势进行判断的基础上，这种判断的结果只作为保值时机和介入价格的参考，切忌期现部位相同。



❖ 此处根据具体品种放置套期保值案例（生产商、贸易商、消费商）

套期保值注意事项

Add Your Title

套期保值不
等于实物交
割

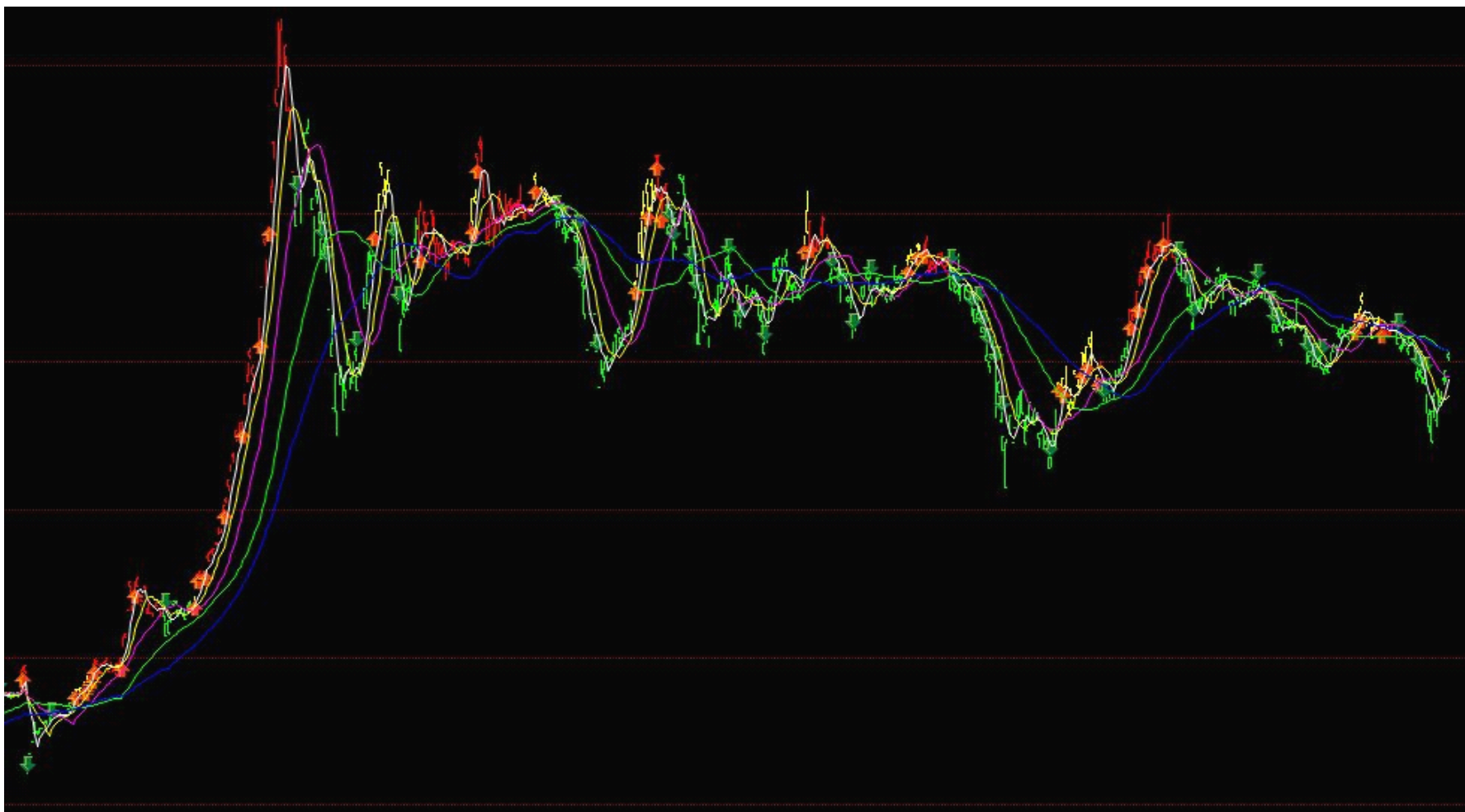
Add Your Title

实物交割只
是套期保值
的一种特定
方式

Add Your Title

现货的操作
要同期货市
场操作的数
量和时间严
格对应

新湖期货智能化交易系统的配合使用

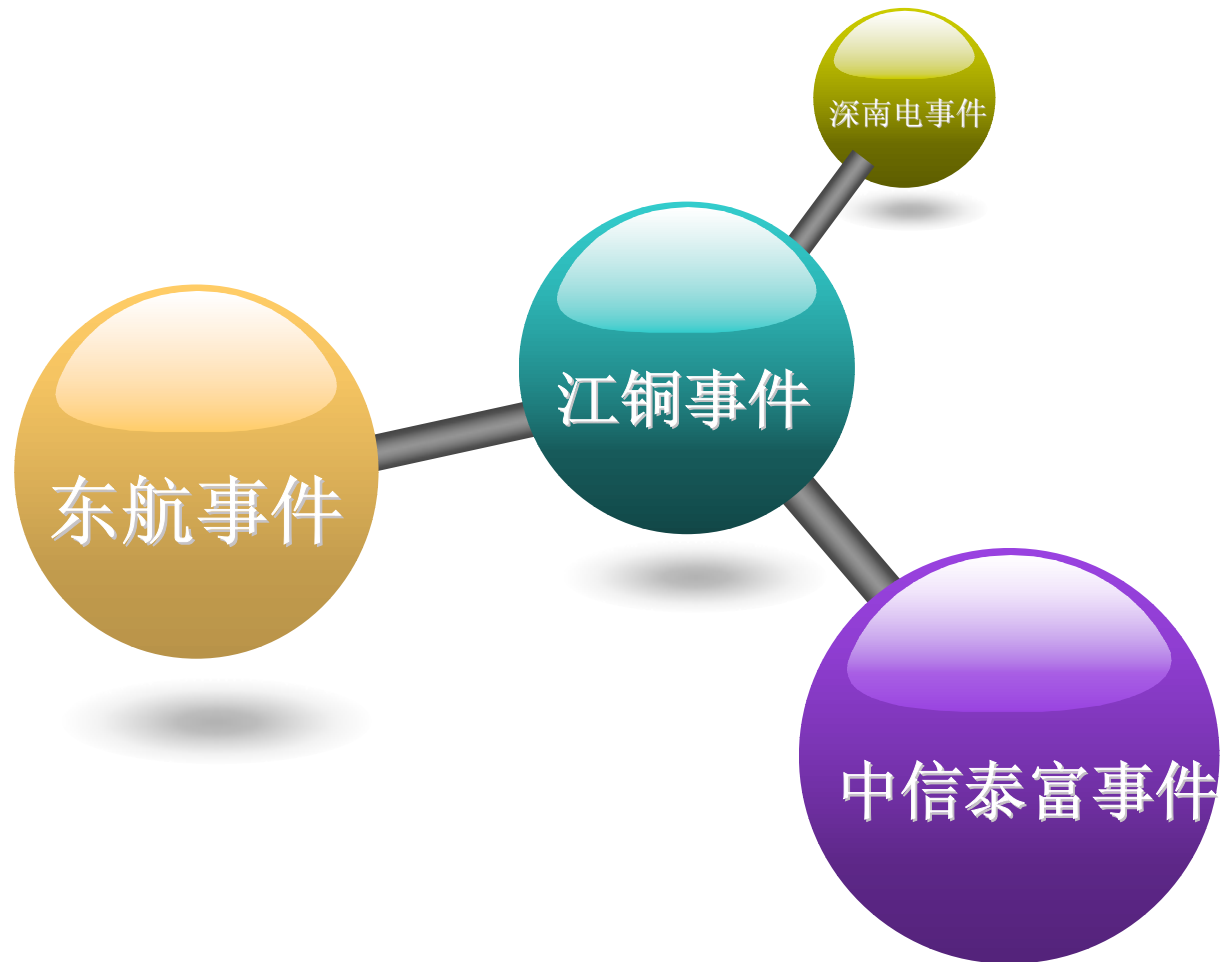


套期保值灵活性探讨

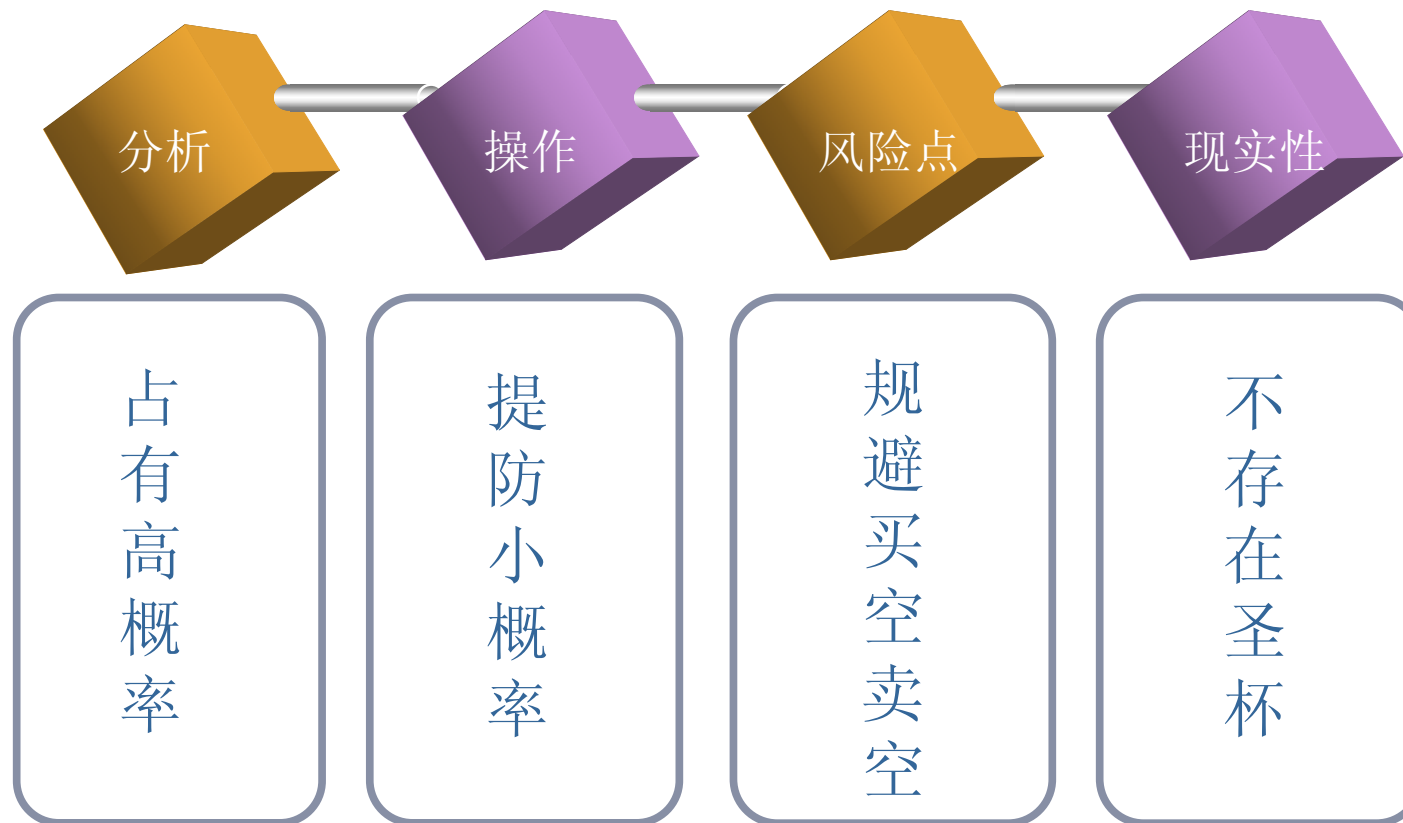




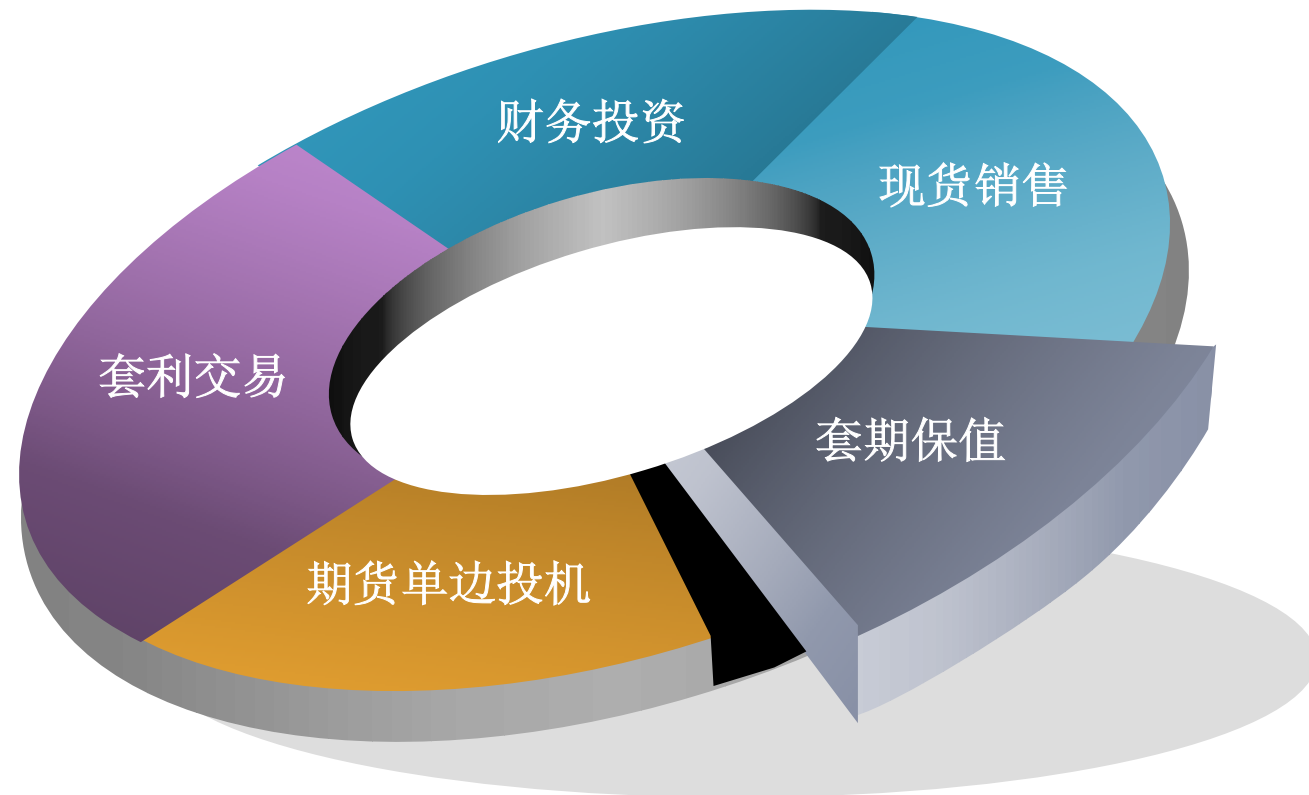
是套期保值错了吗



套期保值操作理解



企业也需要分散投资



产业链开发之歌

- ❖ 产业开发有诀窍，各位同事要记牢；
- ❖ 上中下游都分析，对症下药效果好；
- ❖ 产业上游差异大，农民矿山加石化；
- ❖ 强弱分化效果差，主攻方向不是它；
- ❖ 贸易企业中间商，值得大力去开发；
- ❖ 利润基本靠涨价，价格一跌风险大；
- ❖ 库存保值好理解，一拍即合效果佳；
- ❖ 下游企业搞加工，采购原料怕涨价；
- ❖ 行情判断要准确，技高一筹来咱家；
- ❖ 选对环节选体制，避开国有找民营；

产业链开发之歌

- ❖ 沟通要找决策人，事半功倍搞会议；
- ❖ 粮食价格波动大，内贸外贸都套保；
- ❖ 油厂淀粉和饲料，专业研发很重要；
- ❖ 金属企业产值大，开发成功户不小；
- ❖ 加工企业订单多，锁定购价需买保；
- ❖ 化工企业链条长，避开国有走两厢；
- ❖ 塑料**TA**和**VC**，开发大同存小异；
- ❖ 产业开发周期长，多有曲折莫彷徨；
- ❖ 一心深入产业链，铁杵磨针展锋芒！



免责声明

文章、资料及相关图片，其版权均由原作者或原刊载媒介拥有。若版权原作者或原刊载媒介不同意本网站免费使用上述资料，请及时通知我们，将其删除。公司对这些信息的准确性和完整性不做任何保证。以上内容仅供参考，不构成投资建议，投资者据此操作，风险自担。